



Заказчик – АО «ГК «ОСНОВА»

ОБЩЕСТВО С ОГРАНИЧЕННОЙ ОТВЕТСТВЕННОСТЬЮ

«АРТ-ГРУППА «КАМЕНЬ»

105120, РФ, г. Москва, ул. Нижняя Сыромятническая, д.10

ОГРН: 1157746042178, ИНН/КПП: 7709447458/770901001

Член СРО «ГИЛЬДИЯ АРХИТЕКТОРОВ И ИНЖЕНЕРОВ»: №278 от 26.01.2012 г.

Арх.№

«Многофункциональный гостиничный комплекс с подземной автостоянкой по адресу: г. Москва, проспект Мира, вл. 222/2»

РАБОЧАЯ ДОКУМЕНТАЦИЯ

«Архитектурные решения.

Надземная часть. Планы кровель»

Основной комплект рабочих чертежей

ГКО-303-22-Р-АР2.7

Изм.	№Док-та	Подпись	Дата
2	16-25		31.03.2025
3	23-25		25.04.2025
4	76-25		18.09.2025
5	79-25		23.09.2025
6	33-26		28.04.2026



Заказчик - АО «ГК «ОСНОВА»

ОБЩЕСТВО С ОГРАНИЧЕННОЙ ОТВЕТСТВЕННОСТЬЮ
«АРТ-ГРУППА «КАМЕНЬ»

105120, РФ, г. Москва, ул. Нижняя Сыромятническая, д.10
ОГРН: 1157746042178, ИНН/КПП: 7709447458/770901001

Член СРО «ГИЛЬДИЯ АРХИТЕКТОРОВ И ИНЖЕНЕРОВ»: №278 от 26.01.2012 г.

**«Многофункциональный гостиничный комплекс с
подземной автостоянкой по адресу: г. Москва, проспект
Мира, вл. 222/2»**

РАБОЧАЯ ДОКУМЕНТАЦИЯ

«Архитектурные решения.

Надземная часть. Планы кровель»

Основной комплект рабочих чертежей

ГКО-303-22-Р-АР2.7

Генеральный директор

Падалко И.С.

ГИП

Захарова В.И.



Изм.	№Док-та	Подпись	Дата
2	16-25		31.03.2025
3	23-25		25.04.2025
4	76-25		18.09.2025
5	79-25		23.09.2025
6	33-26		28.04.2026

Заказчик – ООО «АРТ-ГРУППА «КАМЕНЬ»

**ОБЩЕСТВО С ОГРАНИЧЕННОЙ ОТВЕТСТВЕННОСТЬЮ
«АРХИТЕКТУРНОЕ БЮРО КАМЕНЬ ПРОЕКТ»**

105120, РФ, г. Москва, ул. Нижняя Сыромятническая, д.10, стр.2, этаж8, пом.1, ком.5
ОГРН: 1067746256841 ИНН/КПП: 7718574156/770901001

Член СРО «СОВЕТ ПРОЕКТИРОВЩИКОВ»: №339 от 28.09.2017 г.

Арх.№

**«Многофункциональный гостиничный комплекс с
подземной автостоянкой по адресу: г. Москва, проспект
Мира, вл. 222/2»**

РАБОЧАЯ ДОКУМЕНТАЦИЯ

«Архитектурные решения.

Надземная часть. Планы кровель»

Основной комплект рабочих чертежей

ГКО-303-22-Р-АР2.7

Заказчик – ООО «АРТ-ГРУППА «КАМЕНЬ»

ОБЩЕСТВО С ОГРАНИЧЕННОЙ ОТВЕТСТВЕННОСТЬЮ

«АРХИТЕКТУРНОЕ БЮРО КАМЕНЬ ПРОЕКТ»

105120, РФ, г. Москва, ул. Нижняя Сыромятническая, д.10, стр.2, этаж8, пом.1, ком.5

ОГРН: 1067746256841 ИНН/КПП: 7718574156/770901001

Член СРО «СОВЕТ ПРОЕКТИРОВЩИКОВ»: №339 от 28.09.2017 г.

**«Многофункциональный гостиничный комплекс с
подземной автостоянкой по адресу: г. Москва, проспект
Мира, вл. 222/2»**

РАБОЧАЯ ДОКУМЕНТАЦИЯ

«Архитектурные решения.

Надземная часть. Планы кровель»

Основной комплект рабочих чертежей

ГКО-303-22-Р-АР2.7

Главный инженер

ГАП



А.Н. Гусев

А.С. Маслова.

2026 год

Разрешение	Обозначение	ГКО-303-22-Р-АР2.7		
33-26	Наименование объекта строительства	«Многофункциональный гостиничный комплекс с подземной автостоянкой по адресу: г. Москва, проспект Мира, вл. 222/2»		
Изм. 6	Лист	Содержание изменения	Код	Примечание
	1	«Общие данные»	5	
	3	Корпус 1. План кровли Добавлены металлические и ламелиевые ограждения и их маркировка	1	
	5	Корпус 2. План кровли. Добавлены металлические и ламелиевые ограждения и их маркировка	1	
	7	Корпус 3. План кровли. Добавлены металлические и ламелиевые ограждения и их маркировка	1	
	9	Корпус 4. План кровли. Добавлены металлические и ламелиевые ограждения и их маркировка	1	

Согласованно

Н.контр

[фамилия]

[дата]

Изм. внёс	Сорока	[дата]	ООО «АБ Камень проект»	Лист	Листов
Составил					
ГИП	Захарова				
Утвердил					
				1	1

ВЕДОМОСТЬ ОСНОВНЫХ КОМПЛЕКТОВ ЧЕРТЕЖЕЙ		
ОБОЗНАЧЕНИЕ	НАИМЕНОВАНИЕ	ПРИМЕЧАНИЕ
	Архитектурные решения.	
АРО	План осей.	
АР1	Подземная часть. Планы.	
АР2.1.1	Надземная часть. Планы первого этажа. Корпус 1,3	
АР2.2.1	Надземная часть. Планы первого этажа. Корпус 2,4	
АР3.1.1	Надземная часть. Фасады. Разрезы. Корпус 1. Стилобат	
АР3.2.1	Надземная часть. Фасады. Разрезы. Корпус 2. Стилобат	
АР3.3.1	Надземная часть. Фасады. Разрезы. Корпус 3. Стилобат	
АР3.4.1	Надземная часть. Фасады. Разрезы. Корпус 4. Стилобат	
АР4.1	Подземная часть. Лестницы.	
АР5.1	Подземная часть. Узлы и детали.	
АР5.2.1	Надземная часть. Узлы и детали. Стилобат	
АР2.1.2	Надземная часть. Планы кровель стилобата корпусов 1,3	
АР2.2.2	Надземная часть. Планы кровель стилобата корпусов 2,4	
АР2.3	Надземная часть. Планы этажей корпус 1	
АР2.4	Надземная часть. Планы этажей корпус 2	
АР2.5	Надземная часть. Планы этажей корпус 3	
АР2.6	Надземная часть. Планы этажей корпус 4	
АР2.7	Надземная часть. Планы кровель.	
АР3.1.2	Надземная часть. Фасады. Разрезы. Корпус 1.	
АР3.2.2	Надземная часть. Фасады. Разрезы. Корпус 2.	
АР3.3.2	Надземная часть. Фасады. Разрезы. Корпус 3.	
АР3.4.2	Надземная часть. Фасады. Разрезы. Корпус 4.	
АР4.2	Надземная часть. Лестницы.	
АР5.2.2	Надземная часть. Узлы и детали.	

Ведомость рабочих чертежей основного комплекта АР2.7		
ЛИСТ	НАИМЕНОВАНИЕ	Примечания 1
1	Общие данные	1(Зам.), 2, 3, 4, 5, 6
2	Корпус 1. Кладочный план на отм. +119,100	1(Зам.), 2, 4
3	Корпус 1. План кровли. План покрытий инженерных шахт на кровле	1(Зам.), 2, 3, 6(Зам.)
4	Корпус 2. Кладочный план кровли	1(Зам.), 2, 4, 5(Зам.)
5	Корпус 2. План кровли. План покрытий инженерных шахт на кровле	1(Зам.), 2, 3, 4, 5(Зам.), 6
6	Корпус 3. План кровли на отм. +119,150	1(Зам.), 2
7	Корпус 3. План кровли. План покрытий инженерных шахт на кровле	1(Зам.), 2, 3, 4, 6
8	Корпус 4. Кладочный план на отм. 119,100	1(Зам.)
9	Корпус 4. План кровли. План покрытий инженерных шахт на кровле	1(Зам.), 3, 4, 6(Зам.)
10	Конструкции стен и покрытий	1(Зам.), 3(Зам.)
11	Сечения 1-1, 2-2, 3-3, 4-4 по вентшахтам на кровле	1(Нов.)

6.1

ОБЩИЕ УКАЗАНИЯ:

- Рабочая документация выполнена на основании: документации стадии Проект - положительное заключение государственной экспертизы Рег.№ 77-1-1-3-030659-2022 (ГАУ г.Москвы "Московская государственная экспертиза") от 18.05.2022г.; технического задания Заказчика.
 - Уровень ответственности здания - I (повышенный).
 - Класс сооружения: КС-3 (уникальный объект с высотой более 100м).
 - Класс объекта по значимости - 2 (средняя значимость)
 - Степень огнестойкости здания - I степень огнестойкости с повышенными пределами огнестойкости основных несущих конструкций корпусов №1, №2, №3, №4,
 - Класс конструктивной пожарной опасности здания - С0.
 - Класс функциональной пожарной опасности - Ф1.2; Ф3.1; Ф3.2; Ф3.5; Ф3.6; Ф4.3; Ф5.1; Ф5.2.
- расчетный срок службы здания (сооружения) - 100 лет.
- Рабочая документация выполнена в соответствии с:
 - Задаaniem на проектирование, согласованным Заказчиком.
 - Специальными техническими условиями на проектирование и строительство объекта: "Многофункциональный гостиничный комплекс с подземной автостоянкой по адресу: г. Москва, проспект Мира, вл. 222/2." от 02.03.2022 №б/н, ГАУ "НИАЦ".
 - Письмом о согласовании СТУ от 02.03.2022 № МКЭ-30-178/22-1, Комитет города Москвы по ценовой политике в строительстве и государственной экспертизе проектов
 - Специальными техническими условиями на проектирование противопожарной защиты (СТУ ПБ) объекта: "Многофункциональный гостиничный комплекс с подземной автостоянкой по адресу: г. Москва, проспект Мира, вл. 222/2." от 22.03.2022 № б/н, ООО "Ф-метрик"
 - Письмом о согласовании СТУ ПБ от 18.02.2022 № ИВ-108-1244, УНПР Главного управления МЧС России по г.Москве.
 - Письмом о согласовании СТУ ПБ от 22.03.2022 № МКЭ-30-256/22-1, Комитет города Москвы по ценовой политике в строительстве и государственной экспертизе проектов.
 - За относительную отметку ±0.000 принят уровень 1 этажа вестибюля 1 корпуса, равный 145.80 по генплану.
 - Внутренние участки стен и перегородки выполнить из газобетонных блоков автоклавного твердения марки Ytong плотностью D 600 толщиной 100/200 мм; обыкновенного полнотелого глиняного кирпича пластического прессования ГОСТ 530-2012 марки М150 на растворе марки М100 толщиной 120 мм; из гипсокартонных листов /сухая штукатурка повышенного качества. Стены и перегородки возводить на высоту 2,5 м от отметки ч.п., после прокладки коммуникаций до перекрытия. Шахты инженерных коммуникаций выполнить из полнотелого кирпича толщиной 120 мм пластического прессования М150 на ц.п.растворе М100. В самонесущих стенах и перегородках не доводить кладку на 20-30 мм до конструкций перекрытий /покрытий/. Зазор заполнить минеральным войлоком или пароизолом и оштукатурить заподлицо с поверхностью стен или перегородок;
 - Окна и витражи - профиль алюминиевый с двухкамерным стеклопакетом.
 - Двери остекленные - профиль алюминиевый, наружные - стеклопакет двухкамерный, внутренние - однокамерный, остекление 100%.
 - Все отверстия в стенах для проводки и вентиляционных коробов размером меньше 100x100 мм выполняются по месту. Сечения и привязки отверстий см.чертежи марок ОВ, ВК и КЖ.
 - Все строительно-монтажные работы выполнять согласно правил техники безопасности и противопожарной безопасности, а также создать условия для их обязательного выполнения. При производстве работ должна быть обеспечена прочность и устойчивость как отдельных частей, так и всего здания.
 - Производство работ вести в полном соответствии с требованиями СП 70.13330.2012.
 - Приводимые в тексте раздела ссылки на торговую марку, предприятие, фирму-представителя и т.п., служат только источником информации на тип изделия для принятия расчетных характеристик и могут быть заменены на аналог.

Данный проект и информация в нем являются интеллектуальной собственностью ООО "АБ КАМЕНЬ Проект". Они не должны раскрываться, копироваться и использоваться вне рамок данной работы без предварительного разрешения ООО "АБ КАМЕНЬ Проект".
 Адрес для обращения: 105120, г.Москва, ул. Сыромятинская Нижняя, дом 10, стр.2, комн. 205. тел. (499)394-73-96.
 Рабочие чертежи разработаны в соответствии с действующими на территории Российской Федерации ГОСТами, строительными нормами и правилами на июль 2023 г., при полном выполнении заказчиком проектных решений с соблюдением норм и правил монтажа и безопасную для жизни и здоровья людей эксплуатацию объекта.

ГИП

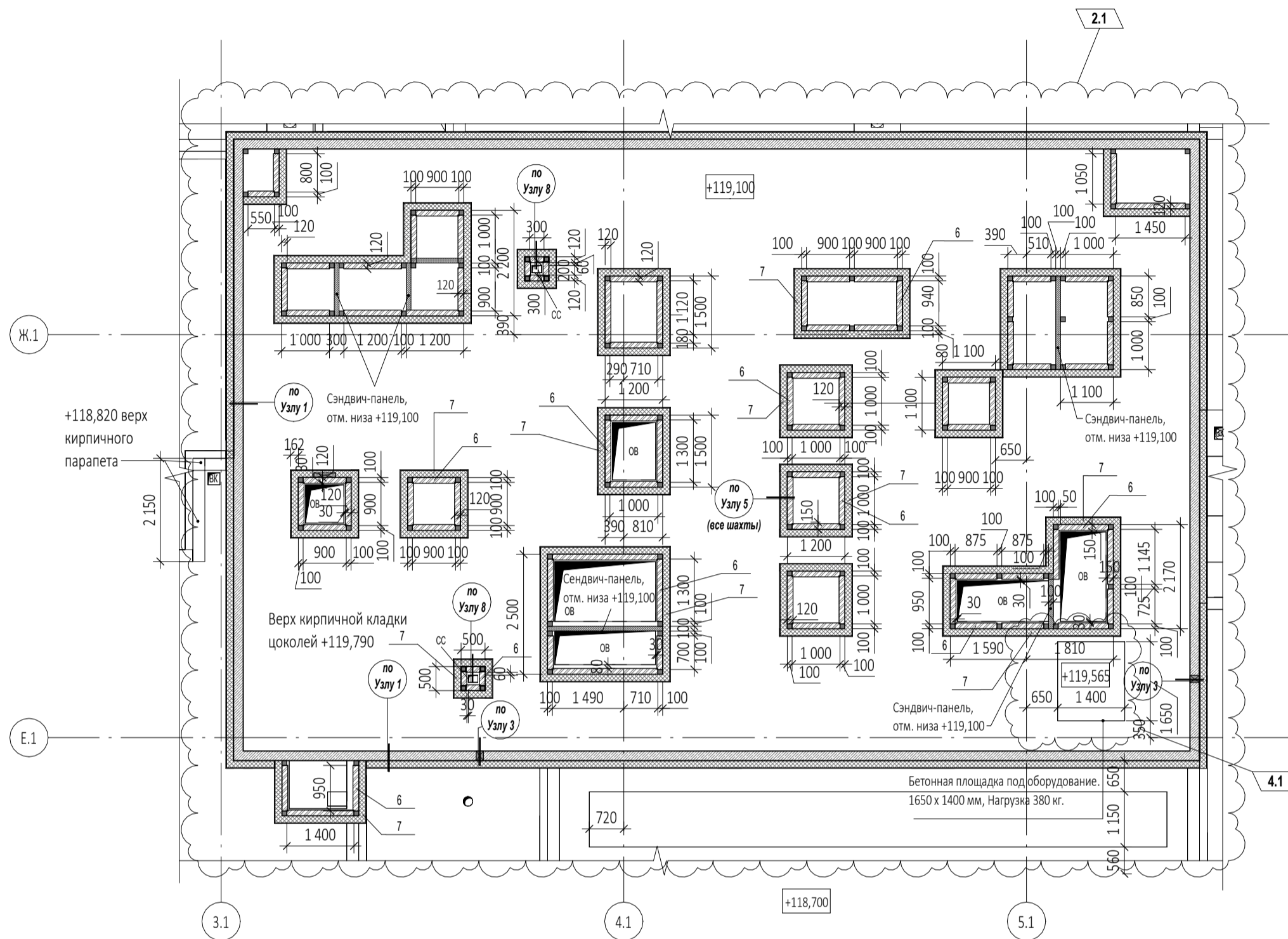
Захарова В.И.

ВЕДОМОСТЬ ССЫЛОЧНЫХ И ПРИЛАГАЕМЫХ ДОКУМЕНТОВ		
ОБОЗНАЧЕНИЕ	НАИМЕНОВАНИЕ	ПРИМЕЧАНИЕ
СП 17.13330.2017	"Кровли. Актуализированная редакция СНиП II-26-76 (с Изменениями N 1, 2, 3)"	
СП 42.13330.2016	"Градостроительство. Планировка и застройка городских и сельских поселений. Актуализированная редакция СНиП 2.07.01-89"	
СП 50.13330.2012	"Тепловая защита зданий. Актуализированная редакция СНиП 23-02-2003 (с Изменениями N 1, 2)"	
СП 59.13330.2016	"Доступность зданий и сооружений для маломобильных групп населения. Актуализированная редакция СНиП 35-01-2001"	
СП 70.13330.2012	"Несущие и ограждающие конструкции"	
СП 118.13330.2012	"Общественные здания и сооружения СНиП 31-06-2009"	
СП 29.13330.2011	"Полы. Актуализированная редакция СНиП 2.03.13-88 (с Изменениями N 1, 2, 3)"	
СП 132.13330.2011	"Обеспечение антитеррористической защищенности зданий и сооружений. Общие требования проектирования"	
СП 1.13130.2020	"Системы противопожарной защиты. Эвакуационные пути и выходы."	

6	1	Изм.	33-26		28.04.26	0,000=145,800		
5	2	Изм.	79-25		23.09.25			
4	4	Изм.	76-25		18.09.25	Заказчик: ООО "Арт-группа Камень"		
3	1	Изм.	23-25		25.04.25			
2	1	Изм.	16-25		31.03.25	Многофункциональный гостиничный комплекс с подземной автостоянкой по адресу: г. Москва, проспект Мира, вл. 222/2		
1		Зам.			22.11.24			
Изм.	Кол.уч	Лист	Недок.	Подпись	Дата			
Разработал		Маслова				Архитектурные решения. Надземная часть. Планы кровель.		
Проверил		Захарова						
ГИП		Захарова						
ГАП		Маслова						
Н. контр.						Общие данные		
Рук. отдела		Маслова						
						Стадия	Лист	Листов
						Р	1	
						ООО «АБ КАМЕНЬ Проект»		

Согласовано		
Взам. инв. №		
Подп. и дата		
Инв. № подл.		

Корпус 1. Кладочный план на отм. +119,100. М1:100



22

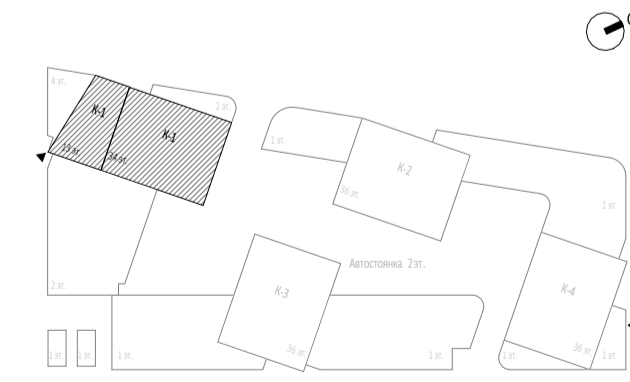
Спецификация материалов. Стены на отм. +119,100

Поз.№	Наименование и техническая характеристика	Тип, марка, обозначение документа, опросного листа	Завод-изготовитель	Кол-во, м³	Кол-во, м²
6	Полнотелый керамический кирпич М150, 250x120x65	ГОСТ 530-2012	Новомосковский КЗ или аналог	7,09	59,10
7	Клеевая смесь для приклеивания утеплителя, $\lambda = 0.8 \text{ Вт/(м}^\circ\text{С)}$, $\mu = 0.035 \text{ мг/м}^2\cdot\text{Па}$		ООО "Сен-Гобен Строительная продукция Рус" или аналог	0,39	78,35
7	МинВата ISOVER Штукатурный фасад, $\lambda = 0,043 \text{ Вт/(м}^\circ\text{С)}$, $\mu = 0,4 \text{ мг/м}^2\cdot\text{Па}$		ООО "Сен-Гобен Строительная продукция Рус" или аналог	10,97	78,35
7	Штукатурка минеральная на цементной основе М75, F75. $\lambda = 0.8 \text{ Вт/(м}^\circ\text{С)}$, $\mu = 0.5 \text{ мг/м}^2\cdot\text{Па}$		ООО "Сен-Гобен Строительная продукция Рус" или аналог	0,16	78,35
7	Штукатурка на цементной основе М100, F100 по щелочестойкой стеклосетке. $\lambda = 0.8 \text{ Вт/(м}^\circ\text{С)}$, $\mu = 0.5 \text{ мг/м}^2\cdot\text{Па}$		ООО "Сен-Гобен Строительная продукция Рус" или аналог	1,18	78,35

УСЛОВНЫЕ ОБОЗНАЧЕНИЯ

- Монолитные железобетонные конструкции
- Кирпичная кладка - 120 мм
- Металлическая стойка

1. Перечень чертежей, состав проекта и общие указания см. "Общие данные" лист 1
2. Монолитные железобетонные конструкции, их размеры, привязки к осям и армирование см. разделы КЖ.
3. Кирпичную кладку выполнять из полнотелого керамического кирпича пластического прессования М150 ГОСТ 530-2012 на цем.-песч. растворе М100 толщ. 120мм с армированием кладочной базальтовой сеткой с ячейкой 25x25 через 4 ряда кладки

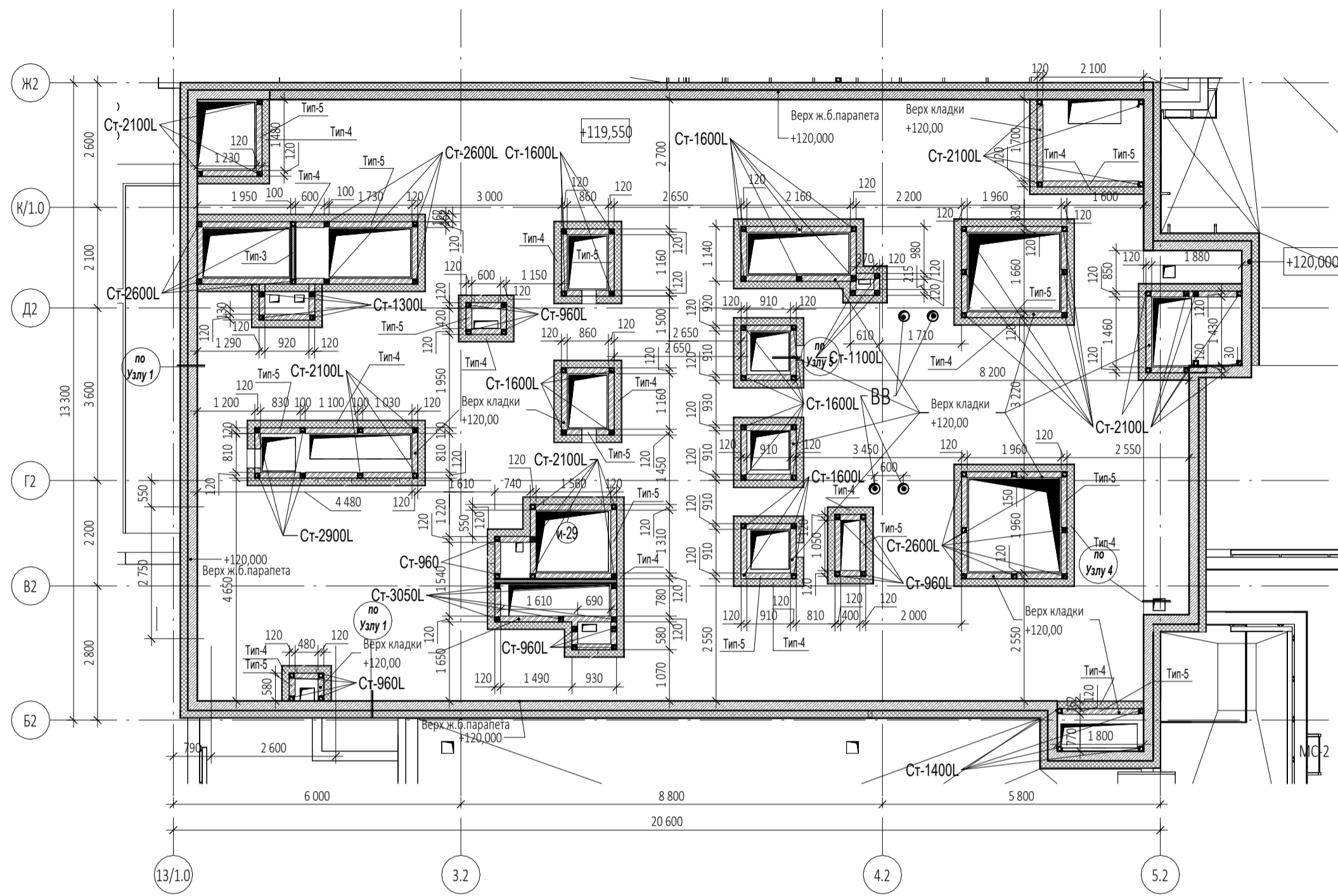


0,000=145,800

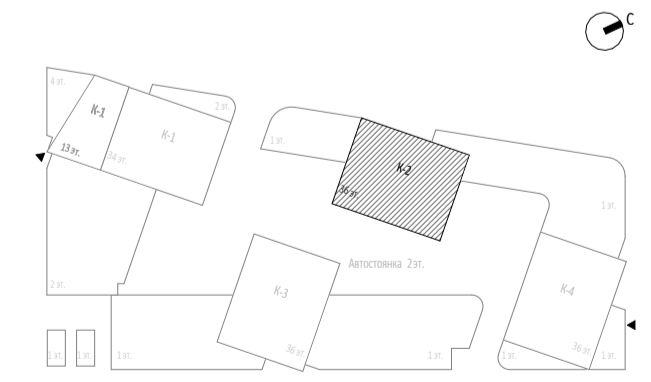
Изм.	Кол.уч	Лист	Ведок.	Подпись	Дата	Заказчик:	ГКО-303-33-Р-АР2.7		
4	1	Изм.	76-25		18.09.25	ООО "Арт-группа Камень"	Многофункциональный гостиничный комплекс с подземной автостоянкой по адресу: г. Москва, проспект Мира, вл. 222/2		
2	2	Изм.	16-25		31.03.25				
1		Зам.			22.11.24				
Разработал	Еремеева					Архитектурные решения. Надземная часть. Планы кровель.	Стадия	Лист	Листов
Проверил	Уварова						Р	2	
ГИП	Захарова								
ГАП	Маслова								
Н. контр.									
Рук. отдела	Маслова					Корпус 1. Кладочный план на отм. +119,100	ООО «АБ КАМЕНЬ Проект»		

Согласовано			
Взам. инв. №			
Подп. и дата			
Инв. № подл.			

Спецификация стоек на кровле корпуса 2			
Марка	Длина	Описание	Кол-во
Ст-960	17 280	Металлическая труба квадратного сечения 100x100	18
Ст-1100	3 300	Металлическая труба квадратного сечения 100x100	3
Ст-1300	5 200	Металлическая труба квадратного сечения 100x100	4
Ст-1400	5 600	Металлическая труба квадратного сечения 100x100	4
Ст-1600	40 000	Металлическая труба квадратного сечения 100x100	25
Ст-2100	63 000	Металлическая труба квадратного сечения 100x100	30
Ст-2600	41 600	Металлическая труба квадратного сечения 100x100	16
Ст-3050	15 250	Металлическая труба квадратного сечения 100x100	5
Общий итог:		105	191 230



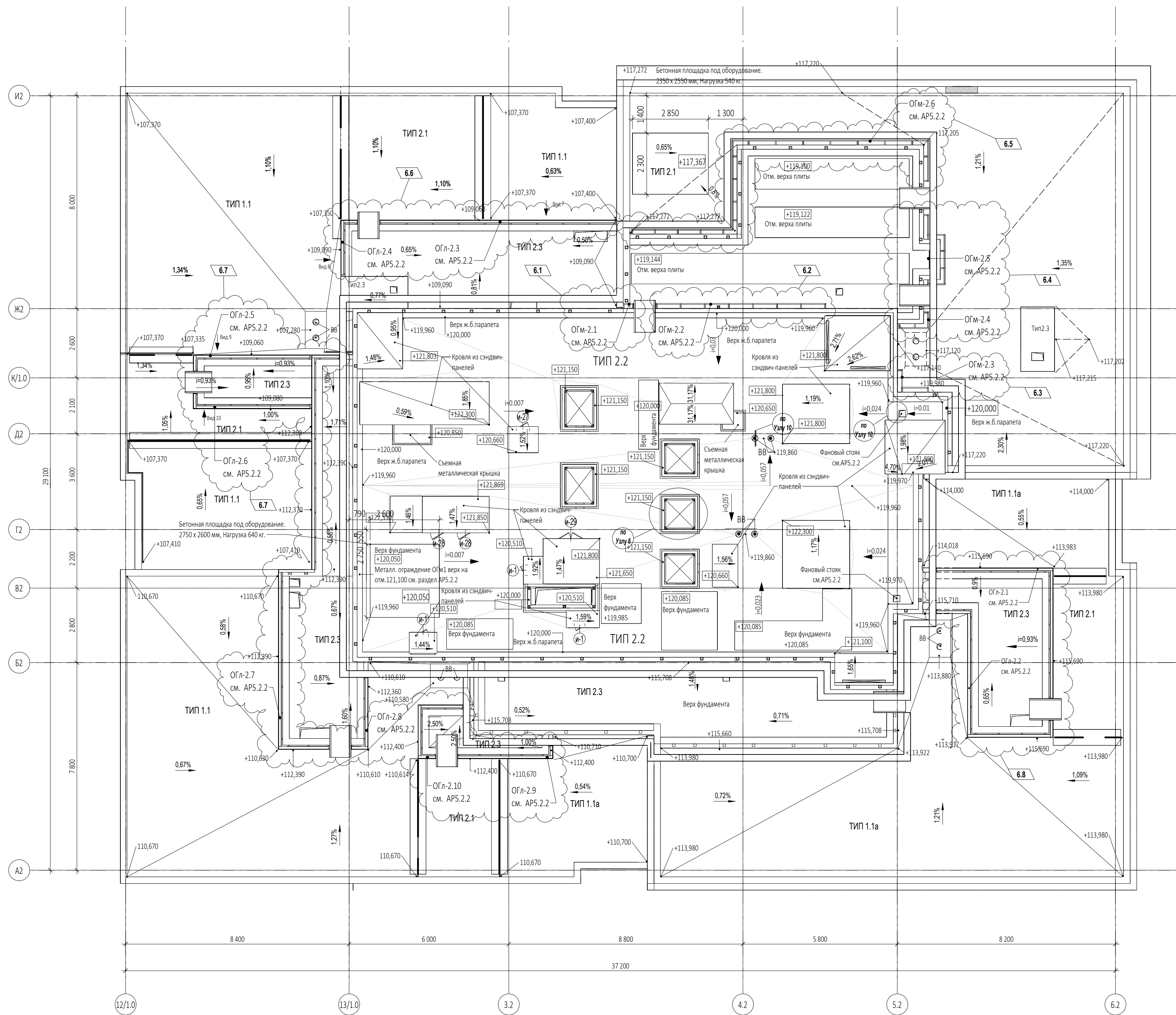
Спецификация материалов. Стены на отм. +119,960					
Поз.№	Наименование и техническая характеристика	Тип, марка, обозначение документа, опросного листа	Завод-изготовитель	Кол-во, м ³	Кол-во, м ²
Тип-4	Клеевая смесь для приклеивания утеплителя, $\lambda = 0.8 \text{ Вт/(м}^\circ\text{С)}$, $\mu = 0.035 \text{ мг/м}^2\cdot\text{Па}$	ГОСТ Р 56707-215	ООО "Сен-Гобен" строительная продукция Рус" или аналог	0,23	46,20
Тип-4	МинВата ISOVER Штукатурный фасад, $\lambda = 0,043 \text{ Вт/(м}^\circ\text{С)}$, $\mu = 0,4 \text{ мг/м}^2\cdot\text{Па}$	ГОСТ Р 56707-215	ООО "Сен-Гобен" строительная продукция Рус" или аналог	6,47	46,20
Тип-4	Штукатурка минеральная на цементной основе М75, F75. $\lambda = 0.8 \text{ Вт/(м}^\circ\text{С)}$, $\mu = 0.5 \text{ мг/м}^2\cdot\text{Па}$	ГОСТ Р 56707-215	ООО "Сен-Гобен" строительная продукция Рус" или аналог	0,09	46,20
Тип-4	Штукатурка на цементной основе М100, F100 по щелочестойкой стеклосетке. $\lambda = 0.8 \text{ Вт/(м}^\circ\text{С)}$, $\mu = 0.5 \text{ мг/м}^2\cdot\text{Па}$	ГОСТ Р 56707-215	ООО "Сен-Гобен" строительная продукция Рус" или аналог	0,69	46,20
Тип-5	Полнотелый керамический кирпич. М150, 250x120x65	ГОСТ 530-2012	Новомосковский КЗ или аналог	5,07	42,34



0,000=145,800

5	Зам.	79-25	23.09.25	Заказчик: ООО "Арт-группа Камень"	ГКО-303-33-Р-АР2.7		
4	Изм.	76-25	18.09.25				
2	Изм.	16-25	31.03.25				
1	Зам.		22.11.24				
Многофункциональный гостиничный комплекс с подземной автостоянкой по адресу: г. Москва, проспект Мира, вл. 222/2							
Изм.	Кол.уч	Лист	Недок.	Подпись	Дата		
Разработал	Морозова						
Проверил	Уварова						
ГИП	Захарова						
ГАП	Маслова						
Н. контр.							
Рук. отдела	Маслова						
Архитектурные решения. Надземная часть. Планы кровель					Стадия	Лист	Листов
					Р	4	
Корпус 2. Кладочный план кровли					ООО «АБ КАМЕНЬ Проект»		

Согласовано	
Взам. инв. №	
Подп. и дата	
Инв. № подл.	



Марка отверстия	Размер отверстия ШхВ, мм	Отм. низа отверстия	Кол-во
c1	200x200 (h)	+120,310	1
c2	300x150 (h)	+120,400	2
c3	300x300 (h)	+119,950	5
c4	300x300 (h)	+120,050	2
c5	400x400 (h)	+119,950	1
c6	600x400 (h)	+120,350	1
c7	600x800 (h)	+120,250	1
c8	650x750 (h)	+121,250	1
c9	650x950 (h)	+120,150	1
c10	700x300 (h)	+120,150	1
c11	700x700 (h)	+120,300	3
c12	700x900 (h)	+120,850	1
c13	700x1550 (h)	+120,200	1
c14	800x300 (h)	+122,000	2
c15	800x700 (h)	+120,300	2

Ведомость инженерных отверстий в сэндвич-панелях шахт на кровле к.2

Марка отверстия	Размер отверстия ШхВ, мм	Отм. низа отверстия	Кол-во
c16	1000x1000 (h)	+121,000	1
c17	1300x700 (h)	+120,350	1
c18	1300x900 (h)	+120,150	1
c19	1300x1100 (h)	+120,300	1
c20	1300x1300 (h)	+120,300	1
c21	1400x900 (h)	+120,050	2
c22	1500x400 (h)	+121,150	1
c23	1500x1000 (h)	+120,200	1
c24	1600x600 (h)	+120,150	1
c25	1600x300 (h)	+120,200	1
c26	1700x1000 (h)	+120,300	1
c27	1800x400 (h)	+121,150	2
c28	1800x400 (h)	+121,550	1
c29	2000x400 (h)	+121,300	1

Ведомость материалов кровли (площадь) на отм. 119,650 (Корпус 2)

Описание	Площадь	Изготовитель
Армировочная сетка d4Bp-1 с ячейкой 100x100	217,39 м²	
Гидроизоляция Техноласт ЭПП	434,89 м²	ТЕХНОНИКОЛЬ (или аналог)
Оргупруга битумный праймером №1 Технониколь	217,44 м²	ТЕХНОНИКОЛЬ (или аналог)
Пленка парозоляционная Технониколь 200мк	217,39 м²	ТЕХНОНИКОЛЬ (или аналог)
Разделительный слой - геотекстиль 300г/м²	434,77 м²	ГК GeoSM "Геофлак" (или аналог)
Разделительный слой - геотекстиль 500г/м²	217,44 м²	ГК GeoSM "Геофлак" (или аналог)

Ведомость материалов кровли (объем) на отм. 119,650 (Корпус 2)

Описание	Объем	Изготовитель
Декоративная мраморная галька темно-серого цвета фракции 20-40 мм. По ГОСТ 8267-93	10,87 м³	ООО Полевская мраморная компания
Теплоизоляционный слой пеностеклянные плиты НЕОПОРМ Д130 ТУ5712-001-37275967-2012, Плотность 130 кг/м.куб. Несущая нагрузка > 1400 кПа	43,48 м³	ICM Glass (Россия, г. Калуга)
Теплопроводность 0,045 Вт/мК. Размер 600x450 толщ 200		
Уклонообразующая стяжка из цем.-песч. раствора М150, армированная сеткой d4Bp-1 с ячейкой 100x100	21,36 м³	

Спецификация металлических лючков (для обслуживания вентиляторов и клапанов)

Марка	Наименование	Схема	Кол-во шт.	Размеры проема мм	Размеры изделия мм	Примечание
и1	Металлические дверцы (400x500)		3	400 x 500(h)	380 x 480(h)	Низ проема на отметке верха цоколя
и2	Металлические дверцы (500x500)		1	500x500(h)	480 x 480(h)	Низ проема на отметке верха цоколя
и3	Металлические дверцы (700x900)		2	700 x 900(h)	1480 x 880(h)	Низ проема на отметке верха цоколя
и4	Металлические дверцы (1200x900)		1	1200 x 900(h)	1680 x 830(h)	Низ проема на отметке верха цоколя

Спецификация воздухозаборных решеток

Марка	Наименование	Схема	Кол-во шт.	Размеры проема мм	Размеры изделия мм	на отм.	Примечание
ВР-2.1	Воздухозаборная решетка металлическая (1500x400)		3	1500 x 400(h)	1480 x 380(h)	1600(h)	
ВР-2.2	Воздухозаборная решетка металлическая (1700x400)		1	1700 x 400(h)	1680 x 380(h)	1900(h)	
ВР-2.3	Воздухозаборная решетка металлическая (1800x400)		2	1800 x 400(h)	1780 x 380(h)	1500(h)	
ВР-2.4	Воздухозаборная решетка металлическая (2000x400)		1	2000 x 400(h)	1980 x 380(h)	1650(h)	

Специфика ограждений на технических пристройках 2х

Марка	Высота, мм	Длина, п.м.	Примечания
Огс1	1500	28,19	Ограждения стеклянные из матового стекла. Задание на изготовление см. АПС.2.2

Ведомость материалов сэндвич-крышек 2 корпуса

Описание	Площадь	Изготовитель
Сэндвич-панель	49,52 м²	Российского производства

Спецификация материалов. Стены на отм. +119,960

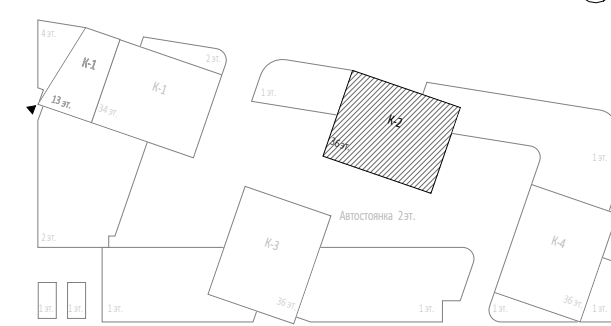
Поз.№	Описание	Кол-во, м²	Завод-изготовитель
Тип-3	Сэндвич-панель	168,17	Российского производства

Тип 2.2

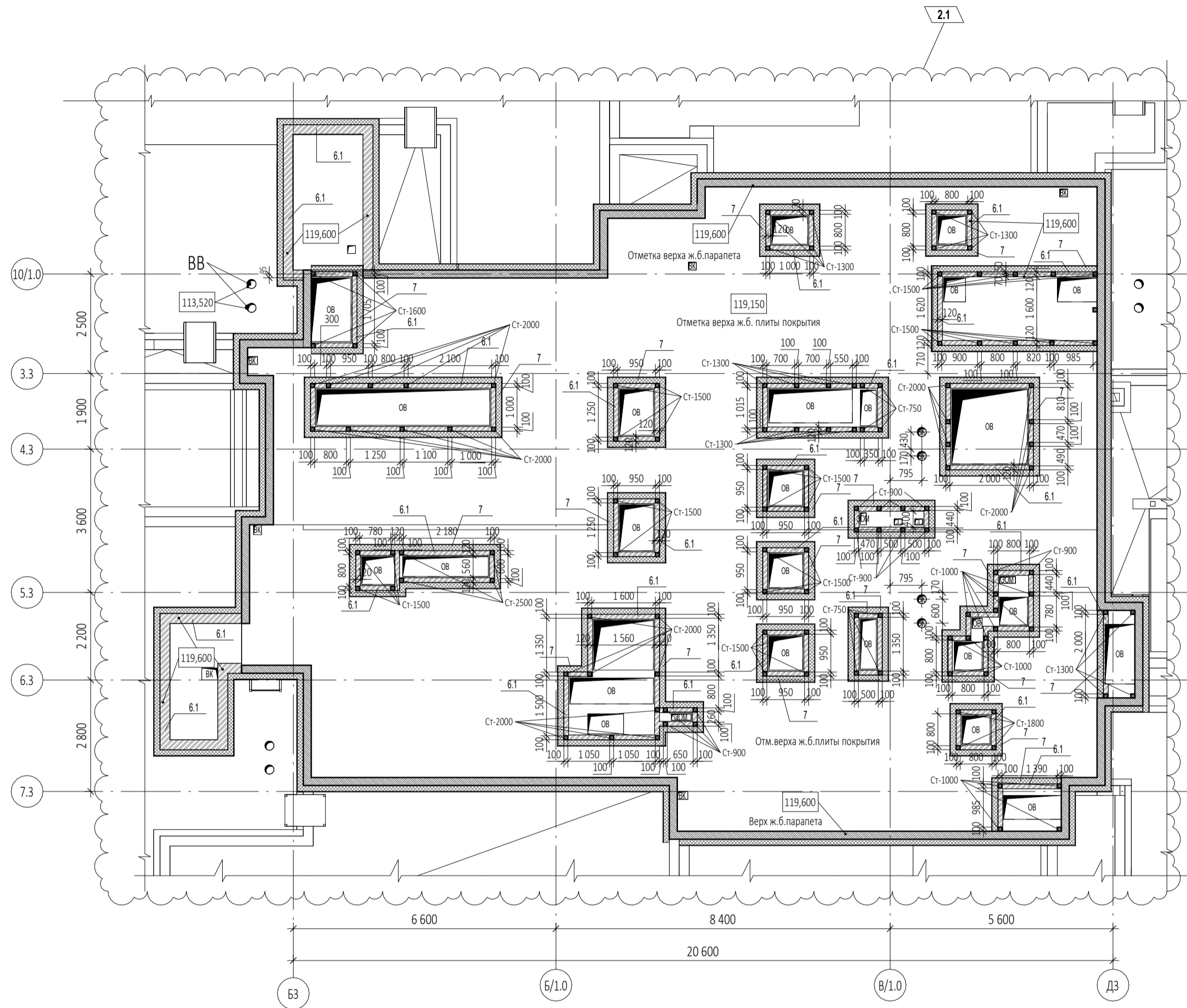
Неэксплуатируемая кровля над ЛЛУ	Площадь, м2
- Декоративная мраморная галька темно-серого цвета фракции 20-40 мм	50 мм
- Геотекстиль 500г/м²	1 слой
- Гидроизоляция Техноласт ЭПП в 2 слоя	8 мм
- Оргупруга битумный праймером №1 Технониколь	1 слой
- Уклонообразующая стяжка из цем.-песч. раствора М150, армированная сеткой d4Bp-1 с ячейкой 100x100	min 50 мм
- Разделительный слой - геотекстиль 300г/м²	200 мм
- Теплоизоляционный слой из пеностеклянных плит НЕОПОРМ Д130, Толщина 40-160 мм, Размеры плит 600x450, Плотность 130 кг/м.куб. Несущая нагрузка > 1400 кПа, Теплопроводность 0,045 Вт/мК	1 слой
- Разделительный слой - геотекстиль 300г/м²	1 слой
- Пленка парозоляционная Технониколь 200мк (3x100м)	1 слой
- ж/б перекрытие, перекрытие по профнастилу	

УСЛОВНЫЕ ОБОЗНАЧЕНИЯ

- Монолитные железобетонные конструкции
- Кирпичная кладка -120 мм
- Минераловатный утеплитель Isover
- Сэндвич-панель
- Металлическая стойка
- ВВ - Водосточные воронки внутреннего водостока
- НВ - Наружный водосток
- Разуклонка по стяжке под гидроизоляцию
- Разуклонка по мощению



№	Изм.	Дата	Содержание	Составитель	Проверенный	Дата	Подпись	Дата	Лист	Листов
6	8	Изм. 33-26				28.04.26			0,000-145,800	
5	Зам.	79-25				23.09.25				
4	2	Изм. 76-25				18.09.25				
3	2	Изм. 23-25				25.04.25				
2	4	Изм. 16-25				31.03.25				
1	Зам.					22.11.24				
Изм.	Кол.уч.	Лист	Медок.	Подпись	Дата					
Разработал	Морозова									
Проверил	Уварова									
ГИП	Захарова									
ГАП	Маслова									
Н. контр.										
Рук. отдела	Маслова									

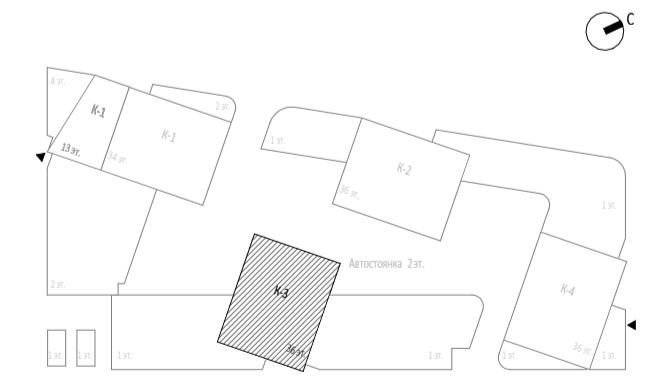


Спецификация стоек на кровле

Марка	Длина	Описание	Кол-во
Ст-750	10 000	Металлическая труба квадратного сечения 100x100	8
Ст-900	19 600	Металлическая труба квадратного сечения 100x100	14
Ст-1000	22 500	Металлическая труба квадратного сечения 100x100	15
Ст-1300	36 000	Металлическая труба квадратного сечения 100x100	20
Ст-1500	70 000	Металлическая труба квадратного сечения 100x100	35
Ст-1600	8 400	Металлическая труба квадратного сечения 100x100	4
Ст-1800	9 200	Металлическая труба квадратного сечения 100x100	4
Ст-2000	67 500	Металлическая труба квадратного сечения 100x100	27
Ст-2500	12 000	Металлическая труба квадратного сечения 100x100	4
Общий итог:	131	255 200	131

- УСЛОВНЫЕ ОБОЗНАЧЕНИЯ**
- Монолитные железобетонные конструкции
 - Кирпичная кладка -120 мм
 - Металлическая стойка

- Перечень чертежей, состав проекта и общие указания см. "Общие данные" лист 1.
- Монолитные железобетонные конструкции, их размеры, привязки к осям и армирование см. разделы КЖ.
- Кирпичную кладку выполнять из полнотелого керамического кирпича пластического прессования М150 ГОСТ 530-2012 на цементно-песчаном растворе М100 толщиной 120 мм с армированием кладочной базальтовой сеткой, с ячейкой 25x25 через 4 ряда кладки.

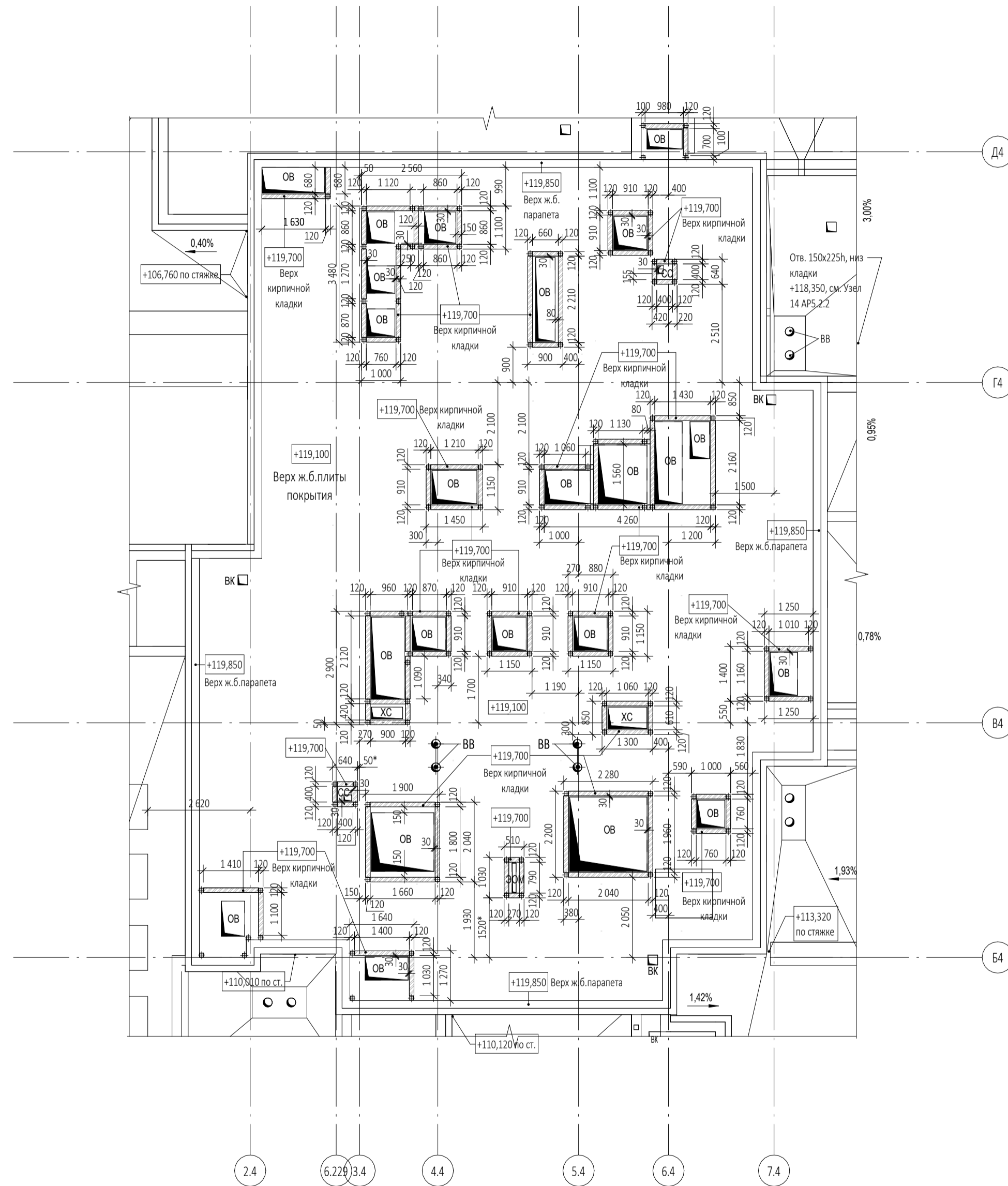


0,000=145,800

Заказчик:		ГКО-303-33-Р-АР2.7	
ООО "Арт-группа Камень"			
Изм.	Кол.уч	Лист	Недок.
2	2	Изм.	16-25
1		Зам.	
Дата		31.03.2025	
22.11.24			
Многофункциональный гостиничный комплекс с подземной автостоянкой по адресу: г. Москва, проспект Мира, вл. 222/2			
Разработал	Морозова	Проверил	Уварова
ГИП	Захарова	ГАП	Маслова
Н. контр.		Рук. отдела	Маслова
Архитектурные решения. Надземная часть. Планы кровель.		Стадия	Лист
		Р	6
Корпус 3. План кровли на отм. +119,150		ООО «АБ КАМЕНЬ Проект»	

Согласовано	
Взам. инв. №	
Подп. и дата	
Инв. № подл.	

Корпус 4 Кладочный план на отм. 119,100

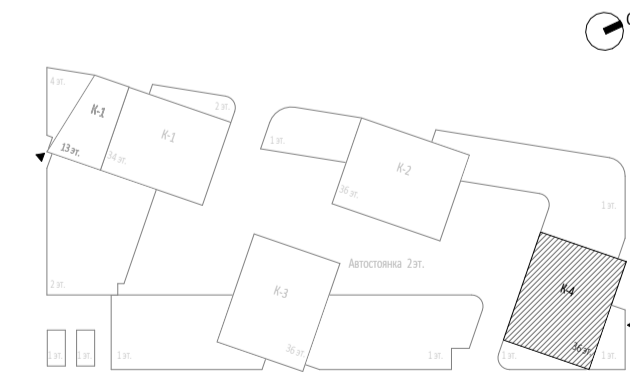


Поз. №	Наименование и техническая характеристика	Кол-во м³	Кол-во м²	Изготовитель	Примечание
1	Полнотелый керамический кирпич М150, 250x120x65мм ГОСТ 530-2012	6,76	-	Новомосковский КЗ (или аналог)	
2	Клеевая смесь для приклеивания утеплителя, теплопроводность = 0,8 Вт/м,	0,27	53,0	ООО"Сен-Гобен Строительная продукция Рус" (или аналог)	
3	Мин.Вата ISOVER Штукатурный фасад, теплопроводность = 0,043 Вт/м 0,8 Вт/м,	7,42	53,0	ООО"Сен-Гобен Строительная продукция Рус" (или аналог)	
4	Штукатурка минеральная на цементной основе М75, F75, теплопроводность = 0,8 Вт/м	0,04	17,7	ООО"Сен-Гобен Строительная продукция Рус" (или аналог)	
5	Штукатурка на цементной основе М100, F100 по щелочестойкой стеклосетке, теплопроводность = 0,8 Вт/м	0,27	17,7	ООО"Сен-Гобен Строительная продукция Рус" (или аналог)	

УСЛОВНЫЕ ОБОЗНАЧЕНИЯ

- Монолитные железобетонные конструкции
- Кирпичная кладка - 120 мм
- Металлическая стойка

- Перечень чертежей, состав проекта и общие указания см. "Общие данные" лист 1
- Монолитные железобетонные конструкции, их размеры, привязки к осям и армирование см. разделы КЖ.
- Кирпичную кладку выполнять из полнотелого керамического кирпича пластического прессования М150 ГОСТ 530-2012 на цем.-песч. растворе М100 толщ. 120мм с армированием кладочной базальтовой сеткой с ячейкой 25x25 через 4 ряда кладки

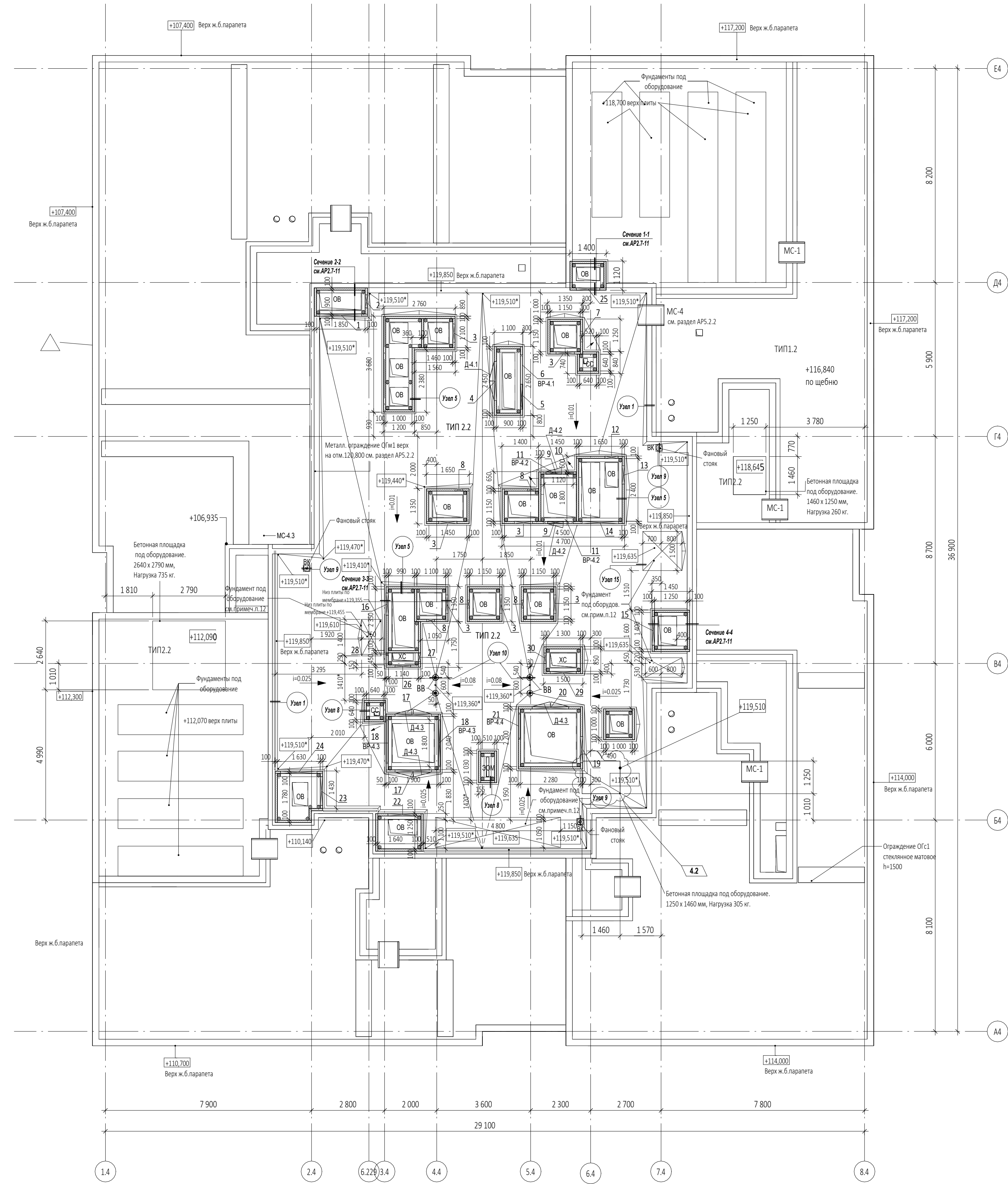


0,000=145,800

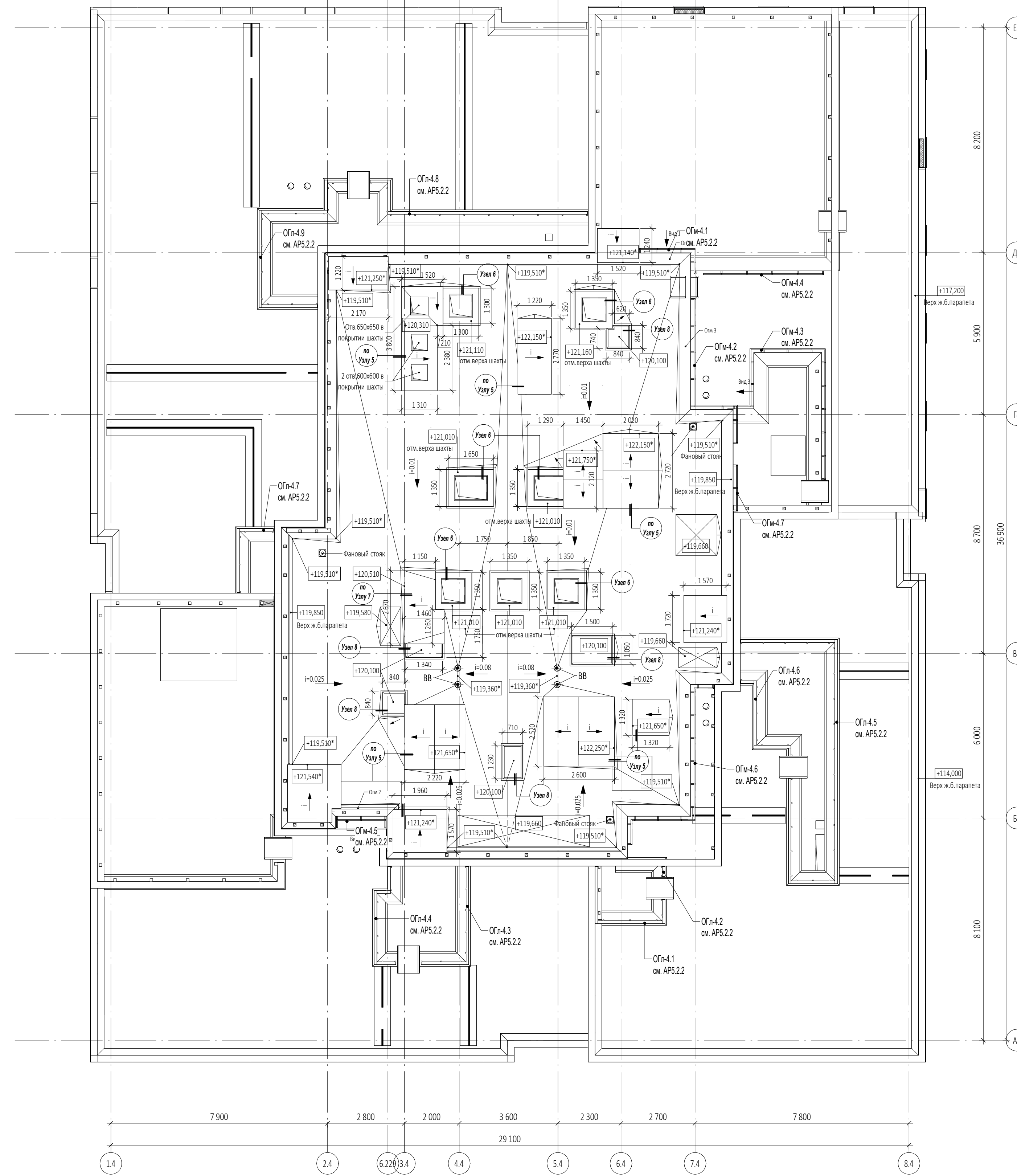
					Заказчик:	ГКО-303-33-Р-АР2.7		
					ООО "Арт-группа Камень"			
					Многофункциональный гостиничный комплекс с подземной автостоянкой по адресу: г. Москва, проспект Мира, вл. 222/2			
1	Зам.			22.11.24				
Разработал	Морозова				Архитектурные решения. Надземная часть. Планы кровель.	Стадия	Лист	Листов
Проверил	Уварова					Р	8	
ГИП	Захарова							
ГАП	Маслова							
Н. контр.					Корпус 4. Кладочный план на отм. 119,100			
Рук. отдела	Маслова				ООО «АБ КАМЕНЬ Проект»			

Согласовано				
Взам. инв. №				
Подп. и дата				
Инв. № подл.				

Корпус 4. План кровли



План покрытий инженерных шахт на кровле



Марка позиции	Размер отверстия мм	Отметка нива отверстия	Кол-во
1	1600 x 1000(0)	+120,010	1
2	500 x 1000(0)	+120,010	1
3	700 x 700(0)	+120,160	7
4	1500 x 900(0)	+120,510	1
5	950 x 500(0)	+119,660	1
6	2000 x 400(0)	+121,410	1
7	400 x 400(0)	+119,810	1
8	300 x 300(0)	+119,810	5
9	600 x 900(0)	+119,930	2
10	300 x 700(0)	+119,930	1
11	1120 x 500(0)	+121,010	2
12	500 x 900(0)	+119,560	1
13	700 x 900(0)	+121,060	1
14	1400 x 1000(0)	+120,760	1
15	1100 x 700(0)	+120,160	1
16	850 x 400(0)	+119,960	1
17	1400 x 900(0)	+119,810	2
18	1800 x 400(0)	+121,010	2
19	1000 x 1000(0)	+120,880	1
20	1400 x 900(0)	+119,760	1
21	1000 x 1000(0)	+121,010	1
22	1100 x 600(0)	+120,130	1
23	1100 x 1000(0)	+119,960	1
24	1400 x 1400(0)	+119,760	1
25	900 x 500(0)	+120,260	1
26	600 x 600(0)	+119,760	1
27	330 x 200(0)	+119,860	1
28	100 x 150(0)	+119,860	1
29	1000 x 500(0)	+119,760	1
30	400 x 200(0)	+119,810	1

поз. 310 мм	Описание	Толщина	Площадь, м²
1	Дисперсионная ирригорная галька темно-серого цвета фракция 20-40 мм	50 мм	233,86 м²
2	Гидроизоляция Техноласт ЭПП 2 слоя	8 мм	
3	Гидроизоляция Техноласт ЭПП 2 слоя	8 мм	
4	Оснуживающая битумная праймером №1 Технониколь	1 слой	
5	Уклонобразующая стяжка стенка из цементно-песчаного раствора М150, армированная сеткой 48Br-1 с ячейкой 100x100	50 мм	
6	Радиационный слой - теплоизоляция 300 мм	300 мм	
7	Теплоизоляционный слой из пенополиуретана ПЕНОПУР Д130, Толщина 40-160 мм, Размеры плит 600x450, Плотность 130 кг/м³, Несущая нагрузка > 1400 кг/м², Теплопроводность 0,045 Вт/мК	160 мм	
8	Радиационный слой - теплоизоляция 300 мм	300 мм	
9	Пленка пароизоляционная Технониколь 200мм (3x100м)	1 слой	
10	Ж/Б перекрытие, перекрытие по профнастилу	1 слой	

Марка	Наименование	Схема	Кол-во шт.	Размеры проема мм	Размеры изделия мм	Примечание
BP-4.1	Воздушная решетка металлическая		1	2000 x 400(0)	1980 x 380(0)	
BP-4.2	Воздушная решетка металлическая		2	1120 x 500(0)	1100 x 480(0)	
BP-4.3	Воздушная решетка металлическая		2	1800 x 400(0)	1780 x 380(0)	
BP-4.4	Воздушная решетка металлическая		1	1000 x 1000(0)	980 x 980(0)	

Марка	Наименование	Схема	Кол-во шт.	Размеры проема мм	Размеры изделия мм	Примечание
Д-4.1	Дверь металлическая		1	1500 x 900(0)	1480 x 880(0)	
Д-4.2	Дверь металлическая		2	600 x 900(0)	580 x 880(0)	
Д-4.3	Дверь металлическая		3	1400 x 900(0)	1380 x 880(0)	

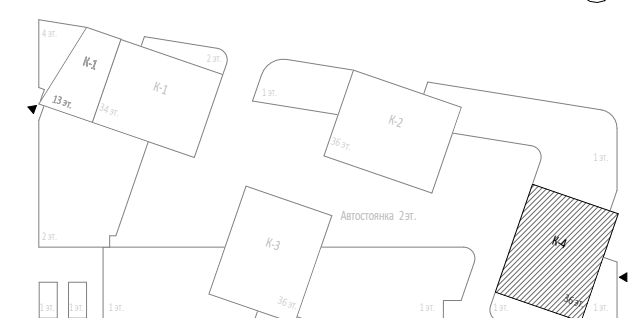
- Перечень чертежей, состав проекта и общие указания см. "Общие данные" лист 1
- Монтажные железобетонные конструкции, их размеры, привалки к осевому армированию см. разделы ЮК.
- Отметки и размеры parapets даны по вершине монолитного железобетона
- Стены и покрытия вентиляционных шахт выполняются из сэндвич-панелей по металлическому каркасу и являются основанием для Фибры-изогипсовой панели
- Стены и покрытия вентиляционных шахт из сэндвич-панелей выполнять после монтажа инженерных коммуникаций.
- Металлический каркас показан условно и является основанием для разработки чертежей "КМ"
- Узлы по вентиляционным шахтам, шахтам "ТС", "СОМ" и "С" см. раздел АР5.2.2
- Сеняни по шахтам см. АР5.2.1 лист 11
- Узлы по примыканию кровли к parapets и стенам, выходы фановых стояков и по водоприемным воронкам внутреннего водосточного см. раздел АР5.2.2
- Металлические лестницы, лестнично-стремянные ограждения, эскалаторные эшелоны над вентиляционными см. раздел АР5.2.2
- Спецификация типов конструкций кровли и типы стен см. раздел АР5.2 лист 10
- Высотные отметки по разуклонкам на кровле со знаком (*) даны по вершине основного гидроизоляционного ковра
- Бетонные фундаменты под установку инженерного оборудования на кровле выполнять из бетона класса В15, армированного стальной сеткой S100 с ячейкой 500x500; верх фундаментов на 100 мм от уровня кровли см. раздел АР5.1.2 узел 13
- Высотные отметки на покрытиях шахт, показанные со знаком (*) уточняются проектом Фибры-изогипсовая сэндвич-панель
- Устройство молниезащиты см. раздел "Молниезащита"

Описание	Площадь, м²	Изготовитель	Примечание
Гидроизоляция Техноласт ЭПП 2 слоя	233,86	Технониколь (или аналог)	
Оснуживающая битумная праймером №1 Технониколь	233,86	Технониколь (или аналог)	
Пленка пароизоляционная Технониколь 200мм (3x100м)	233,86	Технониколь (или аналог)	
Радиационный слой - теплоизоляция 300 мм	701,58	ГК Гео SM "Геофлекс" (или аналог)	

Описание	Объем, м³	Изготовитель	Примечание
Дисперсионная ирригорная галька темно-серого цвета фракция 20-40 мм, Требования ГОСТ 8267-93	11,70	ООО Полеская ирригорная компания	
Теплоизоляционный слой - пенополиуретан ПЕНОПУР Д130 795712-001-31279607-2012, Плотность 130 кг/м³, Несущая нагрузка > 1400 кг/м², Теплопроводность 0,045 Вт/мК, Размеры 600x450 толщина 20	46,77	КМ Glass (Россия, Казахстан)	
Уклонобразующая стяжка из цементно-песчаного раствора М150, армированная сеткой 48Br-1 с ячейкой 100x100	29,24		

Поз. №	Наименование и техническая характеристика	Кол-во м²	Изготовитель	Примечание
1	Сэндвич - панель стеновая	206,46		
2	Сэндвич - панель кровельная	41,10		

- УСЛОВНЫЕ ОБОЗНАЧЕНИЯ**
- Монтажные железобетонные конструкции
 - Кирпичная кладка - 120 мм
 - Минераловатный утеплитель Isoper
 - Сэндвич-панель
 - Металлическая стойка
 - Водосточные воронки внутреннего водосточного
 - Наружный водосток
 - Разуклонка по стенке под гидроизоляцию
 - Разуклонка по мощению



0,000-145,800

№	Зем.	ЭЗ.26	ЭЗ.26	Значение
4	3	ИМ.	76-25	18.09.2000 ООО "Арт-сервис Камень"
3	2	ИМ.	23-25	25.04.25
1	Зем.	ИМ.	22-11-25	27.11.25

Информационный листовой документ с кадастровой документацией по адресу: г. Москва, проспект Марш, вл. 22/22

Имя	Возв.	Лист	Масштаб	Подпись	Дата
Разработчик	Муромова				
Проверил	Уварова				
ИП	Захарова				
ИП	Маслова				
И. контр.					
Рис. отделе	Маслова				

Архитектурные решения, Издание: чистая. План кровель.

Корпус 4. План кровель. План покрытий инженерных шахт на кровле

ООО «АС КАМЕНЬ» Проект

Формат А0

ТИП 1.1 Эксплуатируемая кровля

- Мощение из бетонной тротуарной плитки	- 40мм
- Цементно-песчаная смесь	- 20мм
- Выравнивающий слой (гранитный щебень фракции 5-10 мм)	- 50мм
- Дренажный слой Iso-Drain 10 GHT с геотекстилем Тураг	- 10мм
- Гидроизоляция Техноэласт ЭПП в 2 слоя	- 8мм
- Огрунтовка битумным праймером №1 Технониколь	- 1слой
- Выравнивающая стяжка из цем.-песч. раствора М150, армированная сеткой d4Bp-1 с ячейкой 100x100	- 50мм
- Разделительный слой - геотекстиль 300г/м2	- 1слой
- Теплоизоляционный и уклонообразующий слой - пеностекольный щебень ТУ5712-001-37275967-2012, коэф. уплотнения 1,3; уклон 1,5% Фракции 5-40, 5-20, 20-40, 30-60 мм	
Насыпная плотность 80-130 кг/м.куб, Прочность на сжатие 950-4800 кПа, Теплопроводность 0,07Вт/мК, Водопоглощение < 2%	- 350 min
- Разделительный слой - геотекстиль 300г/м2	- 1слой
- Пленка пароизоляционная Технониколь 200мк (3x100м)	- 1слой
- Монолитное ж/б перекрытие	

ТИП 1.1а Эксплуатируемая кровля на террасах 33, 34, 35 этажей К2, К3, К4 и 32 этажа К1

- Мощение из бетонной тротуарной плитки	- 60 мм
- Выравнивающий слой (гранитный щебень фракции 2-5 мм)	- 50 мм
- Дренажный слой Iso-Drain 10 GHT с геотекстилем Тураг (1160кН/м2)	- 10 мм
- Гидроизоляция Техноэласт ЭПП в 2 слоя	- 8 мм
- Огрунтовка битумным праймером №1 Технониколь	1слой
- Выравнивающая стяжка из цем.-песч. раствора М150, армированная сеткой d4Bp-1 с ячейкой 100x100	- 50мм
- Разделительный слой - геотекстиль 300г/м2	1 слой
- Теплоизоляционный и уклонообразующий слой - пеностекольный щебень ТУ5712-001-37275967-2012, коэф. уплотнения 1,3; уклон 1,5% Фракции 5-40, 5-20, 20-40, 30-60 мм	
Насыпная плотность 80-130 кг/м.куб, Прочность на сжатие 950-4800 кПа, Теплопроводность 0,07 Вт/мК, Водопоглощение < 2%	- 350 min
- Разделительный слой - геотекстиль 300г/м2	1 слой
- Пленка пароизоляционная Технониколь 200мк (3x100м)	1 слой
- Монолитное ж/б перекрытие	

ТИП 1.2 Эксплуатируемая кровля на террасах 3 этажа К3

- Бетонная тротуарная плитка	- 40мм
- Щебень гранитный фр. 2-5мм	- 54мм
- Системный фильтр Ру-Дрейн ТГ	- 1мм
- Дренажный элемент Ру-Дрейн Ф25 с засыпкой мелкой гранитной крошкой 5-10мм	- 25мм
- Защитный влагонакопительный мат Ру-Дрейн ССМ	- 2 мм
- Гидроизоляция Техноэласт ЭПП в два слоя	- 8мм
- Огрунтовка битумным праймером №1 Технониколь	
- Уклонообразующая стяжка из цементно-песчаного раствора М150, армированная сеткой d4Bp-1 с ячейкой 100x100	- 50 - 100мм
- Разделительный слой - геотекстиль 300/м2	- 1 слой
- Утеплитель пеностекольные плиты Изостек D130 на клей-герметик МБ92	- 200мм
- Монолитное ж/б перекрытие	

ТИП 1.2.1 Эксплуатируемая кровля на террасах 3 этажа К2, К4

- Бетонная тротуарная плитка	- 40мм
- Щебень гранитный фр. 2-5мм	- 34мм
- Системный фильтр Ру-Дрейн ТГ	- 1мм
- Дренажный элемент Ру-Дрейн Ф25 с засыпкой мелкой гранитной крошкой 5-10мм	- 25мм
- Защитный влагонакопительный мат Ру-Дрейн ССМ	- 2 мм
- Гидроизоляция Техноэласт ЭПП в два слоя	- 8 мм
- Огрунтовка битумным праймером №1 Технониколь	
- Уклонообразующая стяжка из цементно-песчаного раствора М150, армированная сеткой d4Bp-1 с ячейкой 100x100	- 50 - 100мм
- Разделительный слой - геотекстиль 300/м2	- 1 слой
- Утеплитель пеностекольные плиты Изостек D130 на клей-герметик МБ92	- 200мм
- Монолитное ж/б перекрытие	

ТИП 2.1 Неэксплуатируемая кровля

- Декоративная мраморная галька темно-серого цвета фракции 20-40 мм	50 мм
- Дренажный слой Iso-Drain 10 GHT с геотекстилем Тураг (1160кН/м2)	10 мм
- Гидроизоляция Техноэласт ЭПП в 2 слоя	8 мм
- Огрунтовка битумным праймером №1 Технониколь	1 слой
- Выравнивающая стяжка из цем.-песч. раствора М150, армированная сеткой d4Bp-1 с ячейкой 100x100	50мм
- Разделительный слой - геотекстиль 300г/м2	1 слой
- Теплоизоляционный и уклонообразующий слой - пеностекольный щебень ТУ5712-001-37275967-2012, коэф. уплотнения 1,3; уклон 1,5% Фракции 5-40, 5-20, 20-40, 30-60 мм	
Насыпная плотность 80-130 кг/м.куб, Прочность на сжатие 950-4800 кПа, Теплопроводность 0,07 Вт/мК, Водопоглощение < 2%	350 min
- Разделительный слой - геотекстиль 300г/м2	1 слой
- Пленка пароизоляционная Технониколь 200мк (3x100м)	1 слой
- Монолитное ж/б перекрытие	

ТИП 2.2 Неэксплуатируемая кровля над ЛЛУ и техпространствами на кровлях

- Декоративная мраморная галька темно-серого цвета фракции 20-40 мм	- 50 мм
- Геотекстиль 500г/м²	- 1 слой
- Гидроизоляция Техноэласт ЭПП в 2 слоя	- 8 мм
- Огрунтовка битумным праймером №1 Технониколь	- 1 слой
- Уклонообразующая стяжка стяжка из цем.-песч. раствора М150, армированная сеткой d4Bp-1 с ячейкой 100x100	- min 50мм
- Разделительный слой - геотекстиль 300г/м²	
- Теплоизоляционный слой из пеностекольных плит НЕОПОРМ D130, Толщина 40-160 мм, Размеры плит 600x450, Плотность 130 кг/м.куб, Несущая нагрузка > 1400 кПа, Теплопроводность 0,045 Вт/мК	- 200мм
- Разделительный слой - геотекстиль 300г/м2	- 1 слой
- Пленка пароизоляционная Технониколь 200мк (3x100м)	- 1 слой
- Монолитное ж/б перекрытие	

ТИП 2.3 Неэксплуатируемая кровля над шахтами ОВ

- Фаргук из оцинкованной стали, покраска порошковая заводская	- 0,5 мм
- Гидроизоляция Техноэласт ЭПП в 2 слоя	- 8 мм
- Огрунтовка битумным праймером №1 Технониколь	1 слой
- Уклонообразующая стяжка из цем.-песч. раствора М150, армированная сеткой d4Bp-1 с ячейкой 100x100	min 50мм
- Разделительный слой - геотекстиль 300г/м²	
- Теплоизоляционный слой из пеностекольных плит НЕОПОРМ D130, Толщина 40-160 мм, Размеры плит 600x450, Плотность 130 кг/м.куб, Несущая нагрузка > 1400 кПа, Теплопроводность 0,045 Вт/мК	- 200мм
- Разделительный слой - геотекстиль 300г/м2	1 слой
- Пленка пароизоляционная Технониколь 200мк (3x100м)	1 слой
- Ж/б перекрытие по профнастилу	

ТИП IV Состав стены

- Кирпич (бетон 200мм)	- 120/250 мм
- Клеевой состав	- 5мм
- Теплоизоляционный слой ISOVER Штукатурный фасад	- 140 мм
- Штукатурка на цементной основе М100, F100 по щелочестойкой стеклосетке	- 15 мм
- Штукатурка минеральная на цементной основе М75, F75	- 2 мм

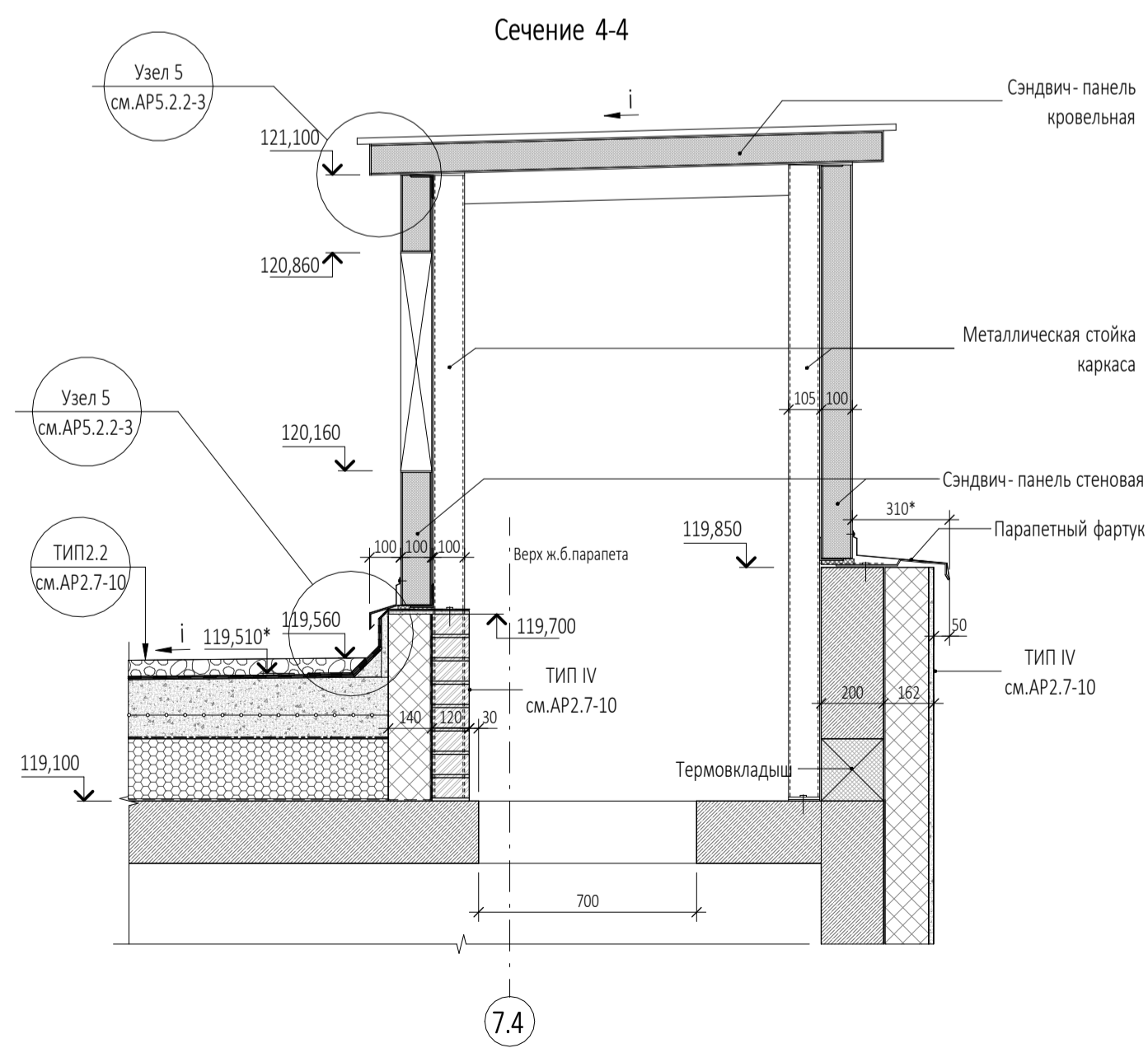
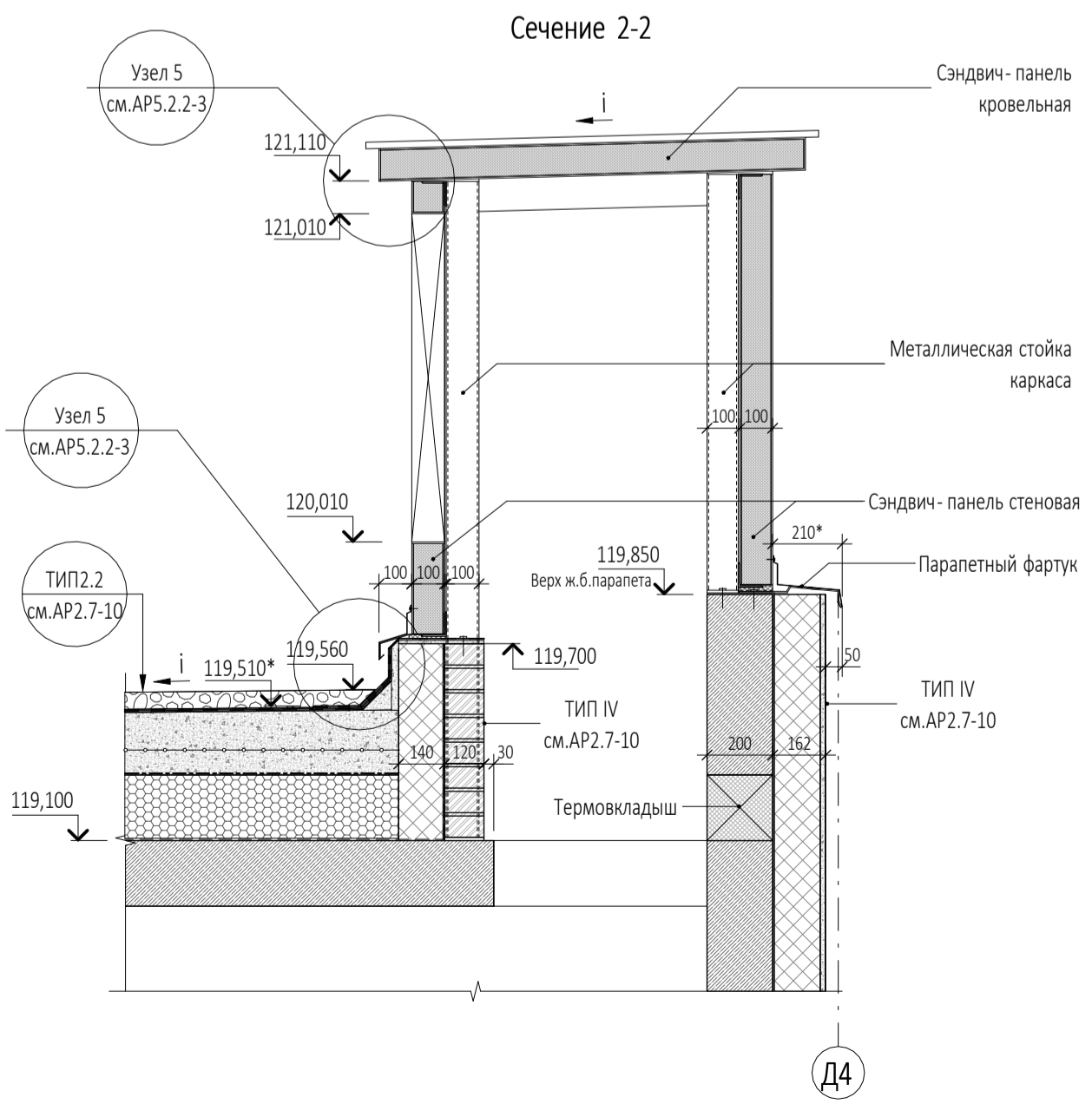
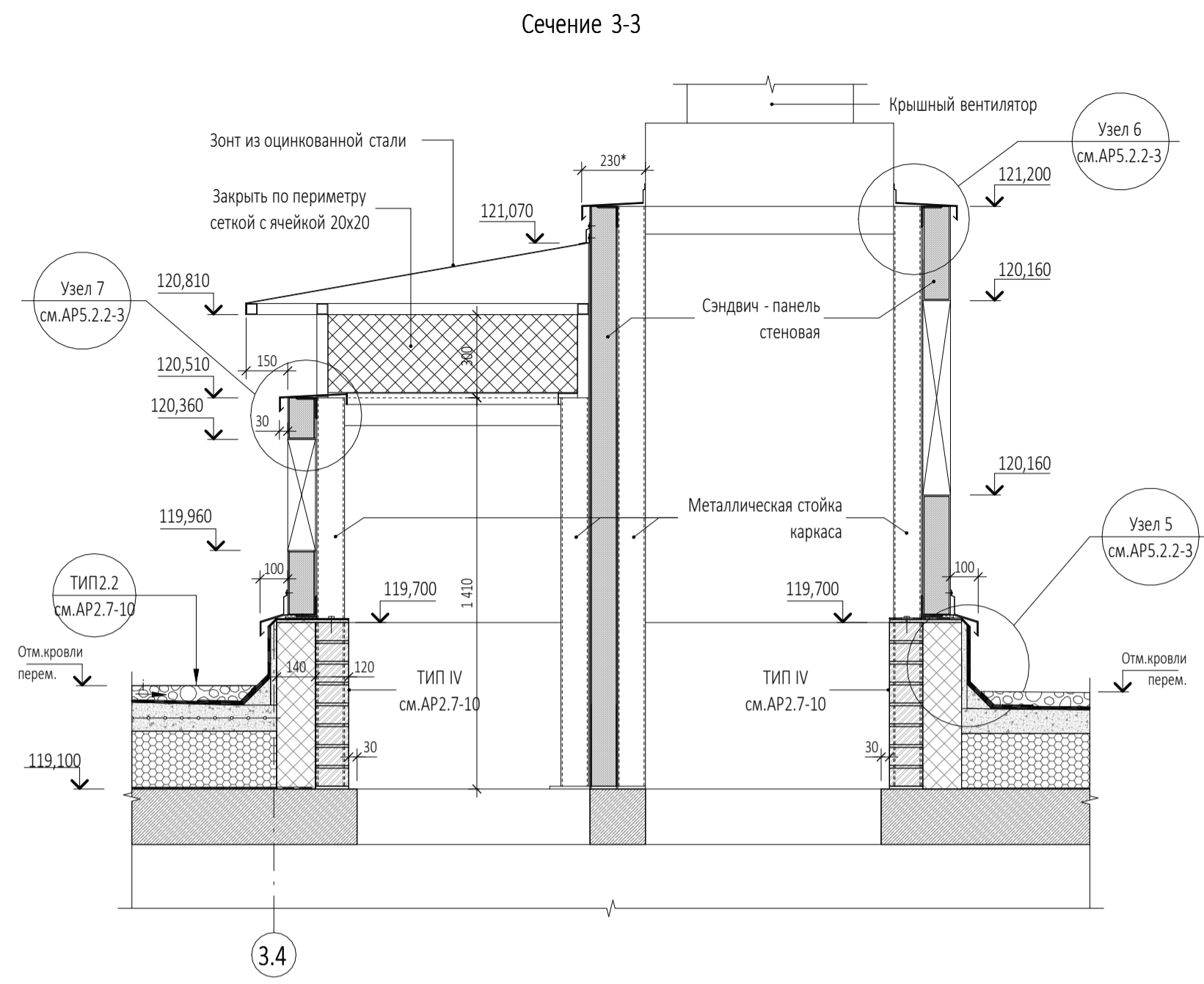
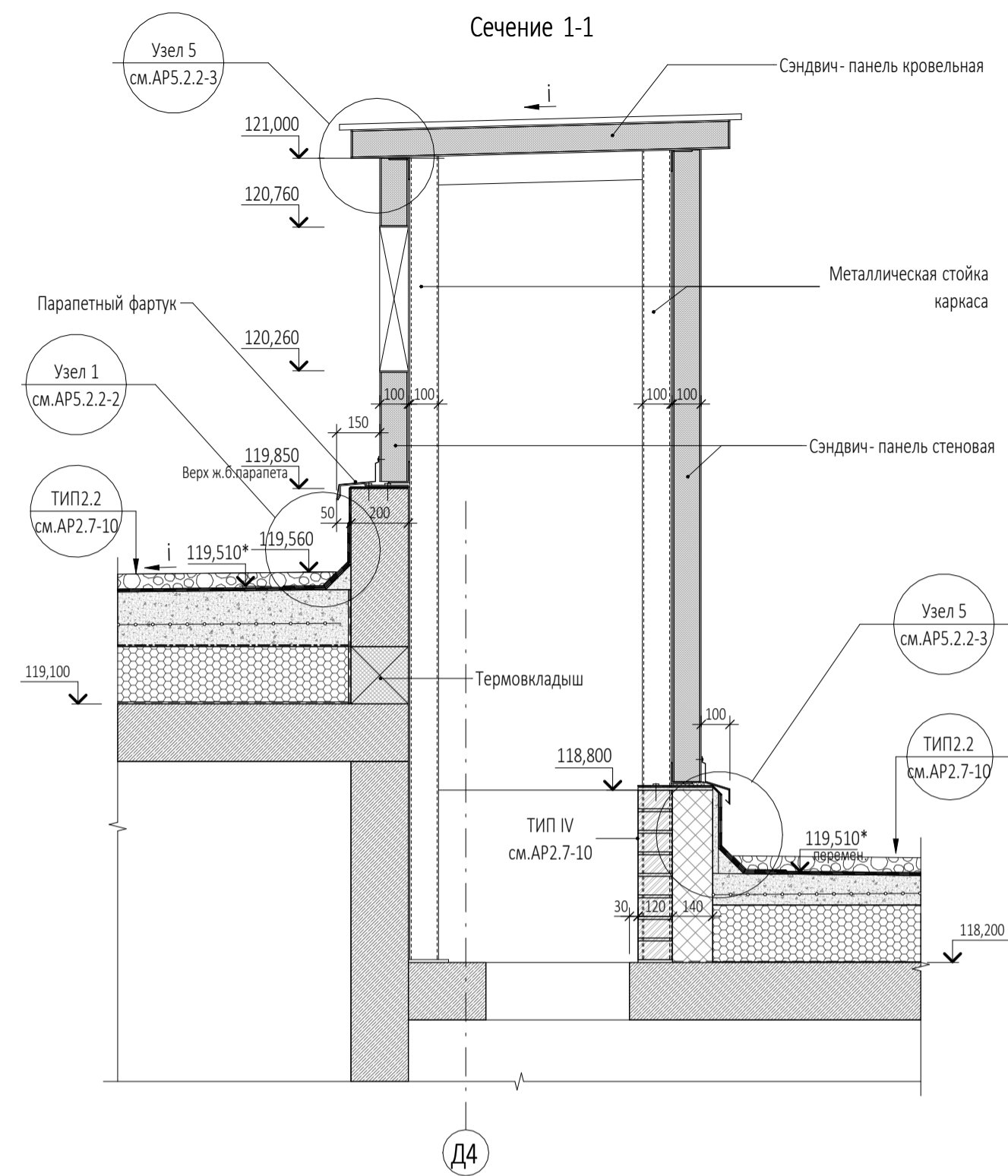
ТИП VIII Состав стены

Сэндвич-панель стеновая	- 100мм
-------------------------	---------

0,000=145,800

						Заказчик: ООО "Арт-группа Камень"	ГКО-303-33-Р-АР.2.7				
3		Зам.	23-25		25.04.2025	Многофункциональный гостиничный комплекс с подземной автостоянкой по адресу: г. Москва, проспект Мира, вл. 222/2					
1		Зам.			22.11.24						
Изм.	Кол.уч	Лист	Недок.	Подпись	Дата				Стадия	Лист	Листов
Разработал		Морозова				Архитектурные решения. Надземная часть. Планы кровель.			Р	10	
Проверил		Уварова									
ГИП		Захарова									
ГАП		Маслова				Конструкции стен и покрытий			ООО «АБ КАМЕНЬ Проект»		
Н. контр.											
Рук. отдела		Маслова									

Согласовано					
Взам. инв. №					
Подп. и дата					
Инв. № подл.					



УСЛОВНЫЕ ОБОЗНАЧЕНИЯ

- Монолитные железобетонные конструкции
- Кирпичная кладка - 120 мм
- Сэндвич панель - 100 мм
- Утеплитель - 140 мм

1. Перечень чертежей, состав проекта и общие указания см. "Общие данные" лист 1
2. Монолитные железобетонные конструкции, их размеры, привязки к осям и армирование см. разделы КЖ.
3. Сечения показаны на листах 3, 5, 7, 9 раздела AP2.7
4. Конструкции крепления сэндвич панелей к металлическим стойкам показаны условно и выполняются по узлам Фирмы - изготовителя
5. Размеры, показанные со знаком (*) уточняются по месту

Согласовано	
Взам. инв. №	
Подп. и дата	
Инв. № подл.	

					0,000=145,800		
					Заказчик: ООО "Арт-группа Камень"		
					ГКО-303-33-Р-AP2.7		
					Многофункциональный гостиничный комплекс с подземной автостоянкой по адресу: г. Москва, проспект Мира, вл. 222/2		
Изм.	Кол.уч	Лист	Издок.	Подпись	Дата		
1		Нов.			22.11.24		
Разработал	Морозова					Стадия	Лист
Проверил	Уварова					Р	11
ГИП	Захарова					Листов	
ГАП	Маслова						
Н. контр.						Сечения 1-1, 2-2, 3-3, 4-4 по вентштамам на кровле	
Рук. отдела						ООО «АБ КАМЕНЬ Проект»	