



ООО "Открытые мастерские"

**«Жилой комплекс», расположенный по адресу:
г. Москва, внутригородское муниципальное образование Соколиная Гора,
8-я улица Соколиной Горы, земельный участок 26А»**

РАБОЧАЯ ДОКУМЕНТАЦИЯ

Сети связи

Структурированная кабельная система

15-ОМ/2023-СКС

Альбом 15-ОМ/2023-СКС аннулирует ранее выданный альбом 15-ОМ/2023-ДС6-СКС

(Устранение замечаний ПАО «Ростелеком» № 01/05/72512/26 от 05.05.2026)

Москва 2026 г.



ООО "Открытые мастерские"

**«Жилой комплекс», расположенный по адресу:
г. Москва, внутригородское муниципальное образование Соколиная Гора,
8-я улица Соколиной Горы, земельный участок 26А»**

РАБОЧАЯ ДОКУМЕНТАЦИЯ

Сети связи

Структурированная кабельная система

15-ОМ/2023-СКС

Альбом 15-ОМ/2023-СКС аннулирует ранее выданный альбом 15-ОМ/2023-ДС6-СКС

(Устранение замечаний ПАО «Ростелеком» № 01/05/72512/26 от 05.05.2026)

Главный инженер проекта

Зверева Т.С.

Москва 2026 г.

7718276784-20260622-0955

(регистрационный номер выписки)

22.06.2026

(дата формирования выписки)

ВЫПИСКА

из единого реестра сведений о членах саморегулируемых организаций в области инженерных изысканий и в области архитектурно-строительного проектирования и их обязательствах

Настоящая выписка содержит сведения о юридическом лице (индивидуальном предпринимателе), осуществляющем подготовку проектной документации:

Общество с ограниченной ответственностью "Открытые мастерские"

(полное наименование юридического лица/ФИО индивидуального предпринимателя)

1157746893248

(основной государственный регистрационный номер)

1. Сведения о члене саморегулируемой организации:

1.1	Идентификационный номер налогоплательщика	7718276784
1.2	Полное наименование юридического лица (Фамилия Имя Отчество индивидуального предпринимателя)	Общество с ограниченной ответственностью "Открытые мастерские"
1.3	Сокращенное наименование юридического лица	ООО "ОМ"
1.4	Адрес юридического лица Место фактического осуществления деятельности (для индивидуального предпринимателя)	107023, Россия, Москва, Москва, Преображенское, Электrozаводская, 27, стр 8
1.5	Является членом саморегулируемой организации	Саморегулируемая организация ассоциация проектировщиков «СтройАльянсПроект» (СРО-П-171-01062012)
1.6	Регистрационный номер члена саморегулируемой организации	П-171-007718276784-0265
1.7	Дата вступления в силу решения о приеме в члены саморегулируемой организации	22.08.2017
1.8	Дата и номер решения об исключении из членов саморегулируемой организации, основания исключения	

2. Сведения о наличии у члена саморегулируемой организации права осуществлять подготовку проектной документации:

2.1 в отношении объектов капитального строительства (кроме особо опасных, технически сложных и уникальных объектов, объектов использования атомной энергии) (дата возникновения/изменения права)	2.2 в отношении особо опасных, технически сложных и уникальных объектов капитального строительства (кроме объектов использования атомной энергии) (дата возникновения/изменения права)	2.3 в отношении объектов использования атомной энергии (дата возникновения/изменения права)
Да, 22.08.2017	Да, 20.05.2025	Нет



3. Компенсационный фонд возмещения вреда

3.1	Уровень ответственности члена саморегулируемой организации по обязательствам по договору подряда на подготовку проектной документации, в соответствии с которым указанным членом внесен взнос в компенсационный фонд возмещения вреда	Четвертый уровень ответственности (составляет триста миллионов рублей и более)
3.2	Сведения о приостановлении / прекращении права осуществлять подготовку проектной документации объектов капитального строительства	

4. Компенсационный фонд обеспечения договорных обязательств

4.1	Дата, с которой член саморегулируемой организации имеет право осуществлять подготовку проектной документации по договорам подряда, заключаемым с использованием конкурентных способов заключения договоров, в соответствии с которым указанным членом внесен взнос в компенсационный фонд обеспечения договорных обязательств	22.08.2017
4.2	Уровень ответственности члена саморегулируемой организации по обязательствам по договорам подряда на подготовку проектной документации, заключаемым с использованием конкурентных способов заключения договоров, в соответствии с которым указанным членом внесен взнос в компенсационный фонд обеспечения договорных обязательств	Третий уровень ответственности (не превышает триста миллионов рублей)
4.3	Дата уплаты дополнительного взноса	26.06.2024
4.4	Сведения о приостановлении / прекращении права осуществлять подготовку проектной документации по договорам подряда, заключаемым с использованием конкурентных способов заключения договоров	



ДОКУМЕНТ ПОДПИСАН УСИЛЕННОЙ КВАЛИФИЦИРОВАННОЙ
ЭЛЕКТРОННОЙ ПОДПИСЬЮ

Владелец: «НАЦИОНАЛЬНОЕ ОБЪЕДИНЕНИЕ ИЗЫСКАТЕЛЕЙ И
ПРОЕКТИРОВЩИКОВ» «НОПРИЗ»

129090, г. Москва, пр-т Мира, 3, стр.3

СЕРТИФИКАТ 02 A9 64 C2 00 16 B3 DD A0 42 4E 1C 7B 48 A1 7E 77

ДЕЙСТВИТЕЛЕН: с 10.07.2025 по 10.10.2026




Лист	Наименование	Примечание
1-2	Общие данные	
3	Условно-графические обозначения	
4	Структурная схема	
5	Схема расшивки	
6	План расположения оборудования корпусов А и Б в подземной автостоянке.	
7	Корпус А. 1 этаж. План расположения оборудования и проводок.	
8	Корпус А. Тех. этаж. План расположения оборудования и проводок.	
9	Корпус А. Этажи 2 - 4. План расположения оборудования и проводок.	
10	Корпус А. Этажи 5 - 18. План расположения оборудования и проводок.	
11	Корпус А. Этажи 19 - 20. План расположения оборудования и проводок.	
12	Корпус А. Этаж 21. План расположения оборудования и проводок.	
13	Корпус А. Помещения СС на кровле. План расположения оборудования и проводок на отметке +73.600.	
14	Корпус Б. 1 этаж. План расположения оборудования и проводок.	
15	Корпус Б. Тех. этаж. План расположения оборудования и проводок.	
16	Корпус Б. Этажи 2-8. План расположения оборудования и проводок.	
17	Корпус Б. Этажи 9-13. План расположения оборудования и проводок.	
18	Корпус Б. Этажи 14-16. План расположения оборудования и проводок.	
19	Корпус Б. 17 этаж. План расположения оборудования и проводок.	
20	Корпус Б. Помещение СС на кровле. План расположения оборудования и проводок.	
21	Размещение оборудования в шкафах ШТК	

Ведомость ссылочных и прилагаемых документов

Обозначение	Наименование	Примечание
	<u>Прилагаемые документы</u>	
15-ОМ/2023-СКС.КЖ	Кабельный журнал	
15-ОМ/2023-СКС.СО1	Спецификация оборудования, изделий и материалов	
15-ОМ/2023-СКС.СО2	Спецификация оборудования, изделий и материалов. Корпус А	
15-ОМ/2023-СКС.СО3	Спецификация оборудования, изделий и материалов. Корпус Б	
ТЗ СС 05.04.24	Техническое задание на разработку Рабочей документации.	
ТУ №01/17/7253/24 от 22.03.2024	Технические условия на подключение от ПАО «Ростелеком»	
	<u>Ссылочные документы</u>	
ПУЭ	Правила устройства электроустановок	
1-24/01-К-ИОС5.1	Том 5.5.1. Сети связи. Стадия П.	

Обозначение	Наименование	Примечание
15-ОМ/2023-СКС	Структурированная кабельная система.	
1-24/01-ДС4-СПС, СПЗ	Система пожарной сигнализации. Система противопожарной защиты.	
1-24/01-ДС4-СОУЭ	Система управления и оповещения эвакуацией.	
1-24/01-ДС4-ФЭС	Фотолюминесцентная эвакуационная система.	
15-ОМ/2023-СОТ	Система охранного телевидения.	
15-ОМ/2023-СОВ	Система охраны входов.	
15-ОМ/2023-СКУД	Система контроля и управления доступом.	
15-ОМ/2023-СОТС	Система охранно-тревожной сигнализации.	
1-24/01-СУДП	Система управления движением паркинга.	
1-24/01-ДС4-АОВ.1	Автоматизация общеобменной вентиляции. Подземная автостоянка.	
1-24/01-ДС4-АОВ.2	Автоматизация общеобменной вентиляции. Жилая часть.	
1-24/01-ДС4-АОВ.3	Автоматизация общеобменной вентиляции. Встроенные нежилы...	
1-24/01-ДС4-АОВ.ИТП	Индивидуальный тепловой пункт. Автоматизация общеобменной вентиляции.	
1-24/01-АТМ	Система автоматизации тепломеханических решений.	
15-ОМ/2023-АСКУЭ	Автоматизированная система контроля и учета электроэнергии.	
15-ОМ/2023-АСКУВ	Автоматизированная система контроля и учета...	
15-ОМ/2023-АСКУТ	Автоматизированная система контроля и учета теплотенергии.	
1-24/01-ЧУТЭ1	Автоматизация. Узел учета тепловой энергии на вводе теплосети.	
1-24/01-ДС4-ЧУТЭ2	Автоматизация. Узел учета тепловой энергии на вводе теплосети.	
1-24/01-ДС4-АСУД	Автоматизированная система управления и диспетчеризации, в том числе система голосовой двусторонней связи (СГС), система автоматизации канализации (АВК1,АВК,ДР), система автома-тизации водопроводной насосной станции (АВК.ВНС),...	
1-24/01-ОЗДС	Охранно-защитная дератизационная система.	
1-24/01-ДС4-ККС	Кабеленесущие конструкции сетей связи и электроснабжения.	

Согласовано
Взам. инв. №
Подп. и дата
Инв. № подл.

						15-ОМ/2023-СКС			
						"Жилой комплекс, расположенный по адресу: г. Москва, внутригородское муниципальное образование Соколиная Гора, 8-я улица Соколиной Горы, земельный участок 26А"			
Изм.	Кол. уч.	Лист	№ док.	Подп.	Дата	Многоквартирный жилой дом	Стадия	Лист	Листов
Разраб.		Шамина		<i>Шамина</i>	06.26		Р	1	
Н. контр.		Торжков		<i>Торжков</i>	06.26	Общие данные			
Нач. отд.		Стыран		<i>Стыран</i>	06.26				

Общие указания

1. Технические решения, принятые в рабочих чертежах, соответствуют требованиям экологических, санитарно-гигиенических, противопожарных и других норм, действующих на территории Российской Федерации и обеспечивают безопасную для жизни и здоровья людей эксплуатацию объекта при соблюдении предусмотренных рабочими чертежами мероприятий.

2. Разработанная рабочая документация выполнена в соответствии с 384-ФЗ, Техническим заданием от 05.04.24, стадией П, требованиями действующих строительных норм, правил и стандартов, а также санитарных и противопожарных требований.

Разграничение зон ответственности:

3. Оператор сети передачи данных (СПД) обеспечивает:

- наружные сети связи (магистральные ВОЛС);
- ВОЛС для связи между главным и промежуточными кроссами, включая оптические патч-панели / кроссы (магистральная подсистема первого уровня);
- активное сетевое оборудование (ЛВС), включая ИБП;
- патч-корды от активного сетевого оборудования до оптических и медных патч-панелей (внутри главного и промежуточных кроссов). Застройщик и генпроектировщик обеспечивает:
- места размещения горизонтальных этажных кроссов;
- медные патч-панели для главного, промежуточных и горизонтальных этажных кроссов;
- подключение и прокладку кабелей от медных патч-панелей главного и промежуточных кроссов до этажных медных патч-панелей горизонтальных кроссов (магистральная подсистема второго уровня);
- кабеленесущие системы (КНС), конструктив (стойки для размещения оборудования СКС и ЛВС) и помещения для размещения главного и промежуточных кроссов;

4. Структурированная кабельная система обеспечивает:

- соответствие требованиям: ГОСТ Р 53245-2008, ГОСТ Р 53246-2008, CENELEC EN 50173, Edition 2 и ISO/IEC 11801, Edition 2;
- администрирование системы в соответствии с требованиями спецификаций стандарта ISO/IEC 14763-1;
- поддержку сетевых приложений и протоколов передачи данных, включая 10BASE-T (8.802-3), 100BASE-TX (802.3u) и 1000Base-T (802.3ab). Все элементы СКС имеют категорию не ниже 5е.

5. Проектируемая СКС выполняется по топологии «простая звезда» (на уровне соединения помещений). Центральные кроссы устанавливаются в стойке в помещениях сетей связи. В стойке 19" предусматривается место для активного оборудования оператора связи. Для каждого из жилых помещений (квартиры) в проекте предусмотрено распределительное устройство, патч-панель (PP) емкостью не менее 4 пар для кабеля типа "витая пара". Для МОП, арендных и служебных технических помещений предусмотрена аналогичная кабельная сеть, из расчета не менее двух кабелей типа "витая пара" на одного номинального собственника группы помещений / службу. Для возможности подключения дополнительных периферийных устройств в локальную сеть (принтеров, ноутбуков, систем хранения данных, устройств доступа, IP-камер) в помещении управляющей компании предусмотрено 8 розеток 8P8C. В помещении охраны предусмотрено 4 розетки 8P8C. Этажные патч-панели подключаются к пассивному сетевому оборудованию (патч-панелям) расположенным в распределительных узлах (стойках) объекта посредством кабелей горизонтальной подсистемы (кабели 25 пар). Предусмотрен резерв не менее 1 порта 8P8C на каждый этаж жилой зоны. Горизонтальная подсистема выполняется незкранированными кабелями категории 5е. Точка присоединения к магистральной линии связи оператора услуг находится в подземной автостоянке в помещении СС.

6. Указания к монтажу:

Электропроводки проложить на расстоянии не менее 0,5 метров от силовых кабельных трасс. Размещение трасс уточняется по месту в зависимости от расположения оборудования и прокладки трасс разделов "ОВ", "ВК", "ЗОМ" и "АПС", а также архитектурно-строительных решений принятых в ходе строительства. От шкафов телекоммуникационных до вертикальных межэтажных кабельных проходок электропроводки прокладываются в отдельном кабельном слаботочном лотке. Отводами в гофротрубе трассы расходятся по тех. этажу спускаясь в помещения, далее скрыто в штробах в стене подводятся к информационным розеткам. Розетки устанавливаются на высоте 300 мм от уровня пола. Кабельные трассы, относящиеся к жилой части здания, поднимаются с тех. этажа сквозь межэтажные вертикальные кабельные проходки в нише СС в ЧЭРМ к этажным патч-панелям, установленным в ЧЭРМ каждого этажа. Точное место расположения этажных патч-панелей уточнить по месту.

7. Кабельные проходки:

Для защиты от распространения пожара проектом предусмотрено применение кабельных проходок с пределом огнестойкости. Кабельные проходки применяются в местах пересечений строительных конструкций с нормируемым пределом огнестойкости. Проектом предусмотрено применение огнестойкой кабельной проходки производства ООО "Огнеза". Состав огнестойкой кабельной проходки согласно сертификату RU С-RU.HB77.B.00293/22 и RU С-RU. АЮ 64.B.00334/22. Для заделки межэтажных проходок, глубина заделки не менее 200 мм. (ИЕТ150). Для заделки проходок по этажу, глубина заделки не менее 80 мм. (ИЕТ60). Узлы пересечения противопожарных преград кабельными изделиями с применением универсальных кабельных проходок, смонтированных согласно ТР 006/14-2 «Технологический регламент по монтажу и эксплуатации огнезащитных кабельных проходок с применением огнезащитного противопожарного терморасширяющегося герметика «ОГНЕЗА -ГТ», в составе:

-плиты минераловатные на синтетическом связующем теплоизоляционные марки «ПЖ -100», плотностью не менее 100 кг / м 3 (ГОСТ 9573-2012);

-огнезащитный противопожарный терморасширяющийся герметик марки «ОГНЕЗА -ГТ» (ТУ 20.30.22-023-92450604-2019 с изм. 1), предназначенная для обработки с обеих сторон торцов минераловатной плиты, толщиной сухого слоя не менее 3 мм и расходом 4,95 кг / м 2 (без учета технологических потерь) и обработки оболочек кабельных изделий на длине не менее 50 мм с двух сторон от края кабельной проходки, толщиной сухого слоя не менее 3 мм и расходом 4,95 кг / м 2 (без учета технологических потерь).

-труба закладная стальная с внешним диаметром ДУ 50, (не более 150 мм) Места размещения оборудования уточнить при монтаже. Кабельные линии прокладываются так, чтобы при их эксплуатации исключалась возможность возникновения опасных механических напряжений и повреждений. Кабели, прокладываемые горизонтально по конструкциям, жестко закрепляют в конечных точках. Кабели на вертикальных участках закрепляют на каждой кабельной конструкции. Все используемое оборудование, имеющее металлические корпуса подлежат заземлению. Заземление оборудования производится к общему контуру заземления здания. Защитное заземление металлических кабеленесущих конструкций, а также металлических частей оборудования, доступного для прикосновения выполняется согласно ГОСТ Р 50571.3. Все кабельные линии в спецификации оборудования учтены с запасом 10% (на разделку, проборы).

Рабочая документация соответствует заданию на проектирование, выданным техническим условиям, требованиям действующих технических регламентов, стандартов, сводов правил, других документов, содержащих установленные требования. Ответственность (в соответствии с 382-ФЗ) за полноту сбора исходных данных, правильность и соответствие принятых проектных решений несет главный инженер проекта.

Главный инженер проекта *ВЗ* Т. С. Зверева

Согласовано				
Взам. инв. №				
Подп. и дата				
Инв. № подл.				

						15-ОМ/2023-СКС			
						"Жилой комплекс, расположенный по адресу: г. Москва, внутригородское муниципальное образование Соколиная Гора, 8-я улица Соколиной Горы, земельный участок 26А"			
Изм.	Кол. уч.	Лист	№ док.	Подп.	Дата	Многоквартирный жилой дом	Стадия	Лист	Листов
Разраб.		Шамина		<i>Шамина</i>	06.26		Р	2	
						Общие данные			
Н. контр.		Торжков		<i>Торжков</i>	06.26				
Нач. отд.		Стыран		<i>Стыран</i>	06.26				

Изображение	Обозначение	Наименование	Примечание
	PPNх.у/п	Настенная патч-панель кат.5Е UTP 12 портов	
	Pх.у/п	Розетка компьютерная 1 порт	
	ШТК х	Шкаф телекоммуникационный	

Условно -графические обозначения кабельных линий	
Тип системы	Марка кабеля
Eth	Кабель парной скрутки Cat.5e

Примечание 1:
 марка оборудования состоит из следующих цифровых обозначений, например PPNх.у/п где:
 х - Номер шкафа;
 у - Номер оборудования в шкафу;
 п - Номер порта прибора в шкафу /диапазон портов.

Пример: PPN 1.4/25...36
 PPN -Настенная патч-панель кат.5Е UTP 12портов;
 1 -Порядковый номер шкафа ШТК, к которому подключена данная патч-панель;
 4/ - Порядковый номер патч-панели в шкафу;
 25...36 - Номера портов RJ-45на патч-панели в шкафу;

Примечание 2:
 Марка кабельных линий состоит из следующих буквенных обозначений, например Ethх.у/п:
 х - Номер шкафа;
 у - Номер прибора в шкафу;
 п - Номер порта прибора в шкафу; (п-п) - диапазон портов

Обозначения электропроводок

- Проводка прокладываемая *в гофре*
- Проводка прокладываемая *на лотке*
- СSp Спуск кабелей сверху
- СSp Спуск кабелей вниз
- СSp Подъём кабелей наверх
- СSp Спуск кабелей вниз

Согласовано

Взам. инв. №

Подп. и дата

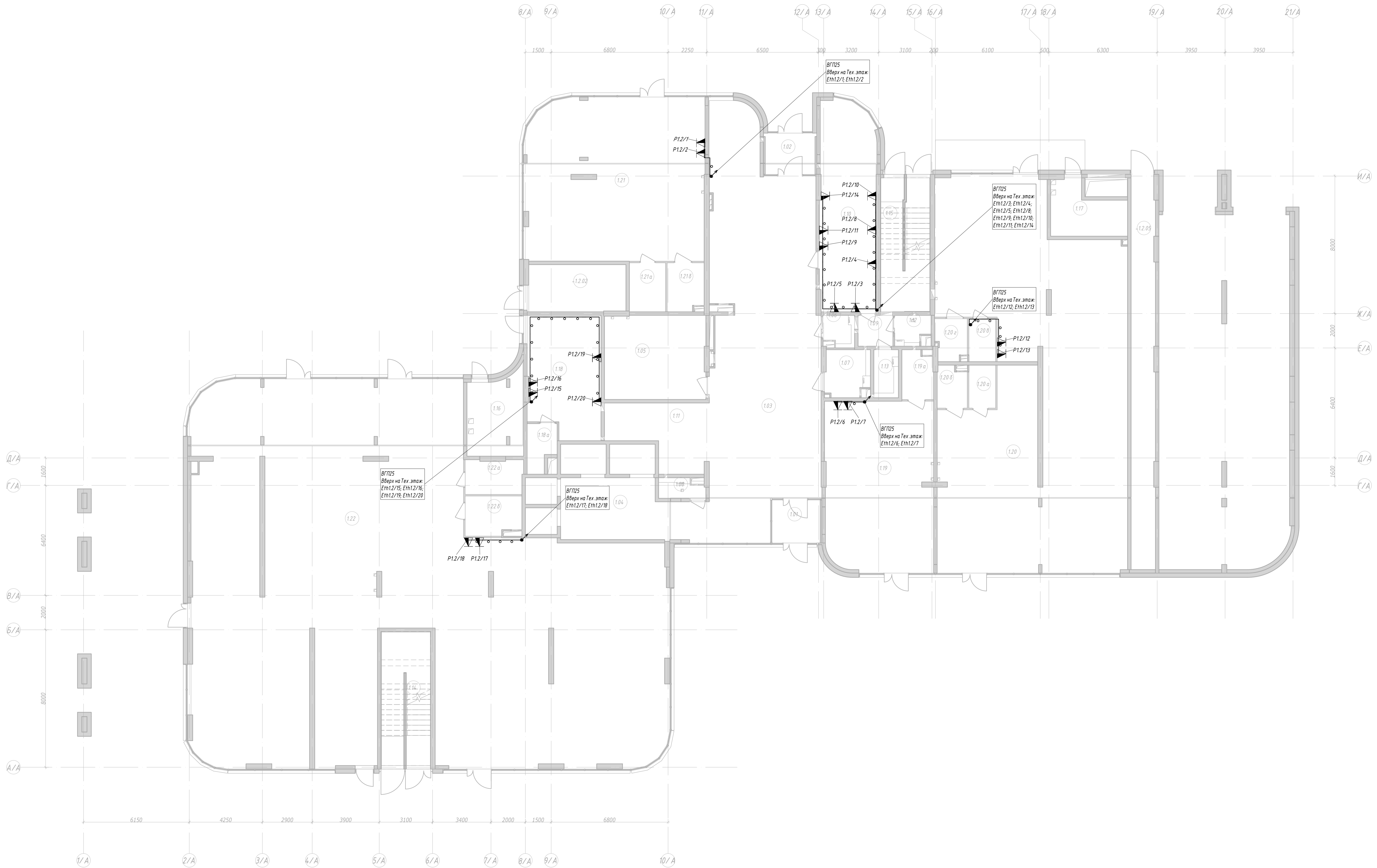
Инв. № подл.

15-ОМ/2023-СКС

"Жилой комплекс, расположенный по адресу: г. Москва, внутригородское муниципальное образование Соколиная Гора, 8-я улица Соколиной Горы, земельный участок 26А"

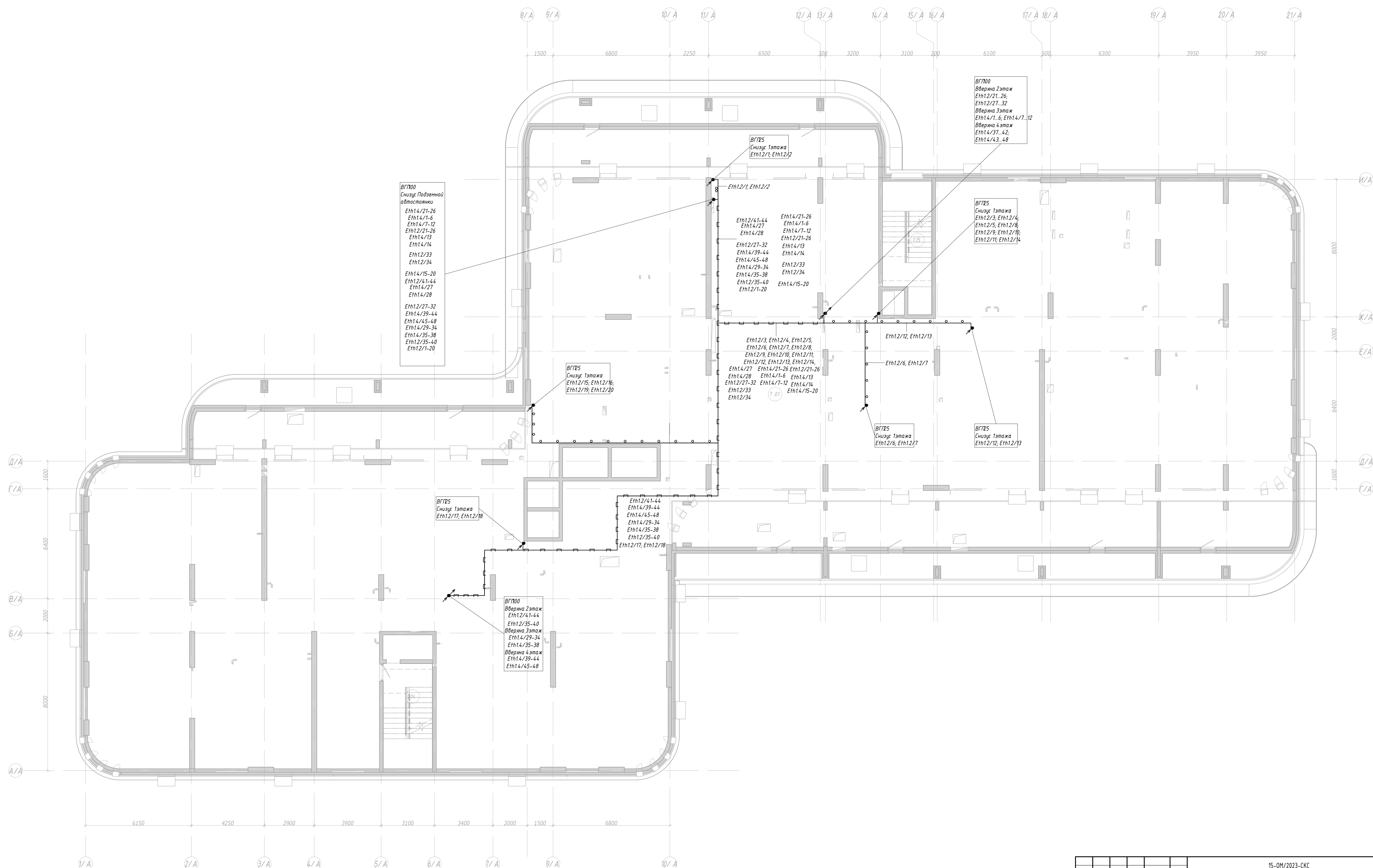
Изм.	Кол. уч.	Лист	№ док.	Подп.	Дата	Многоквартирный жилой дом	Стадия	Лист	Листов
Разраб.		Шамина			06.26				
Н. контр.		Торжков			06.26				
Нач. отд.		Стыран			06.26				





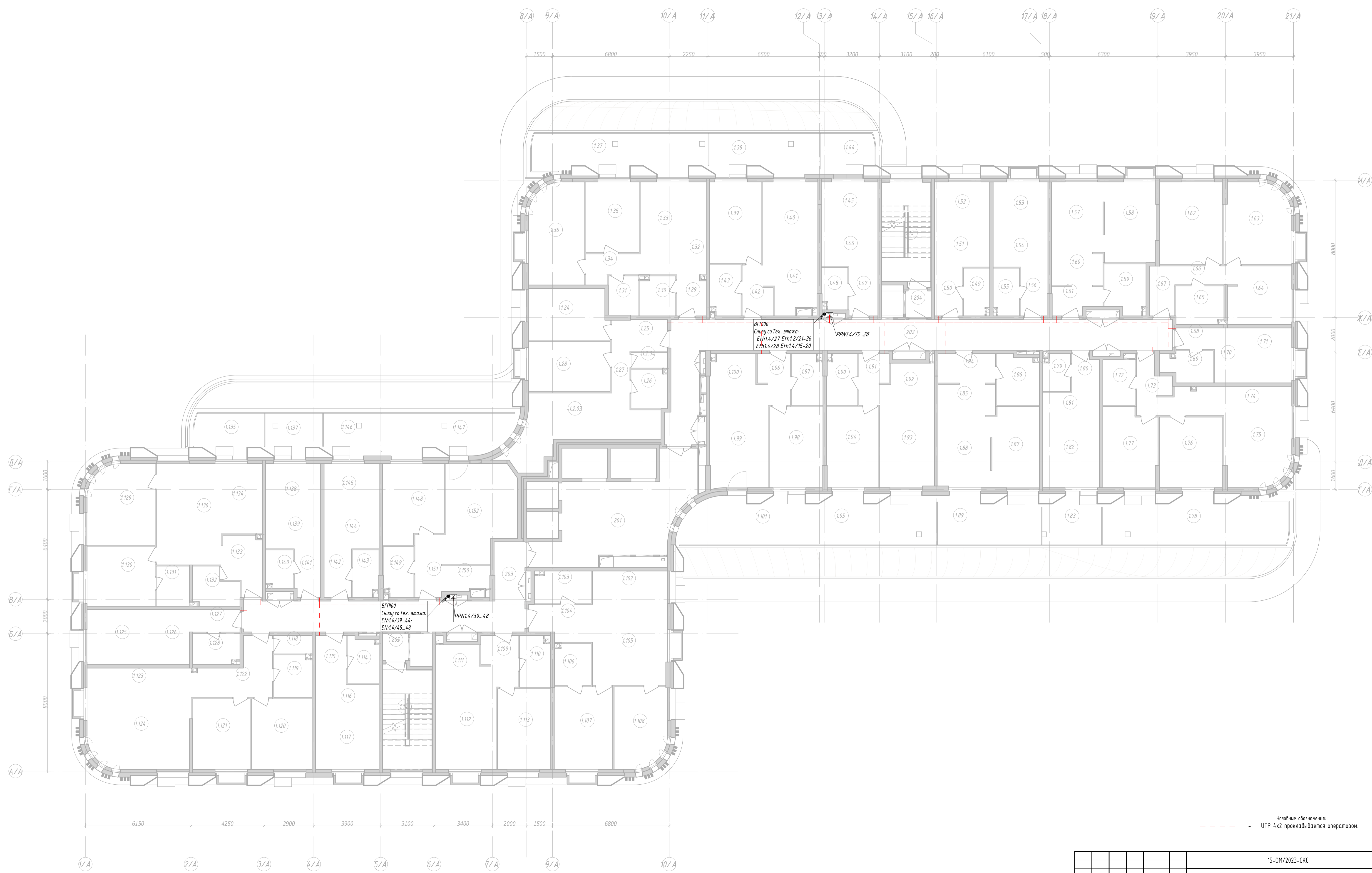
Составлено
Прош. и дана
Взам. инв. №
Инв. № подл.

15-0M/2023-СКС					
"Жилой комплекс, расположенный по адресу: г. Москва, Внутриворосское муниципальное образование Соколиная Гора, 8-я улица Соколиной Горы, земельный участок 26А"					
Иж.	Кол. уч.	Лист	№ док.	Подп.	Дата
Разраб.	Шамина			<i>Шамина</i>	06.26
Многоквартирный жилой дом				Стация	Лист
				Р	7
Корпус А, 1 этаж.					
План расположения оборудования и проводок.					
Н. контр.	Торжков	<i>Торжков</i>	06.26		
Нач. отд.	Сыран	<i>Сыран</i>	06.26		
Открытые мастерские					



Составлено
Прош. и дана
Взам. шиф. №
Мас. № подл.

15-0M/2023-СКС					
"Жилой комплекс, расположенный по адресу: г. Москва, Внутригородское муниципальное образование Соколиная Гора, 8-я улица Соколиной Горы, земельный участок 26А"					
Изм.	Кол. уч.	Лист	№ док.	Подп.	Дата
Разраб.	Шамкина			<i>Шамкина</i>	06.26
Многоквартирный жилой дом					Стация
					Лист
					Листов
Корпус А. Тех. этаж.					Открытые мастерские
План расположения оборудования и проводок.					
Н. контр.	Торжков			<i>Торжков</i>	06.26
Нач. отд.	Сыран			<i>Сыран</i>	06.26



Условные обозначения:
 - УТР 4x2 прокладывается оператором.

Составлено
 Проверено
 Исполнено
 Дата
 № документа
 № листа

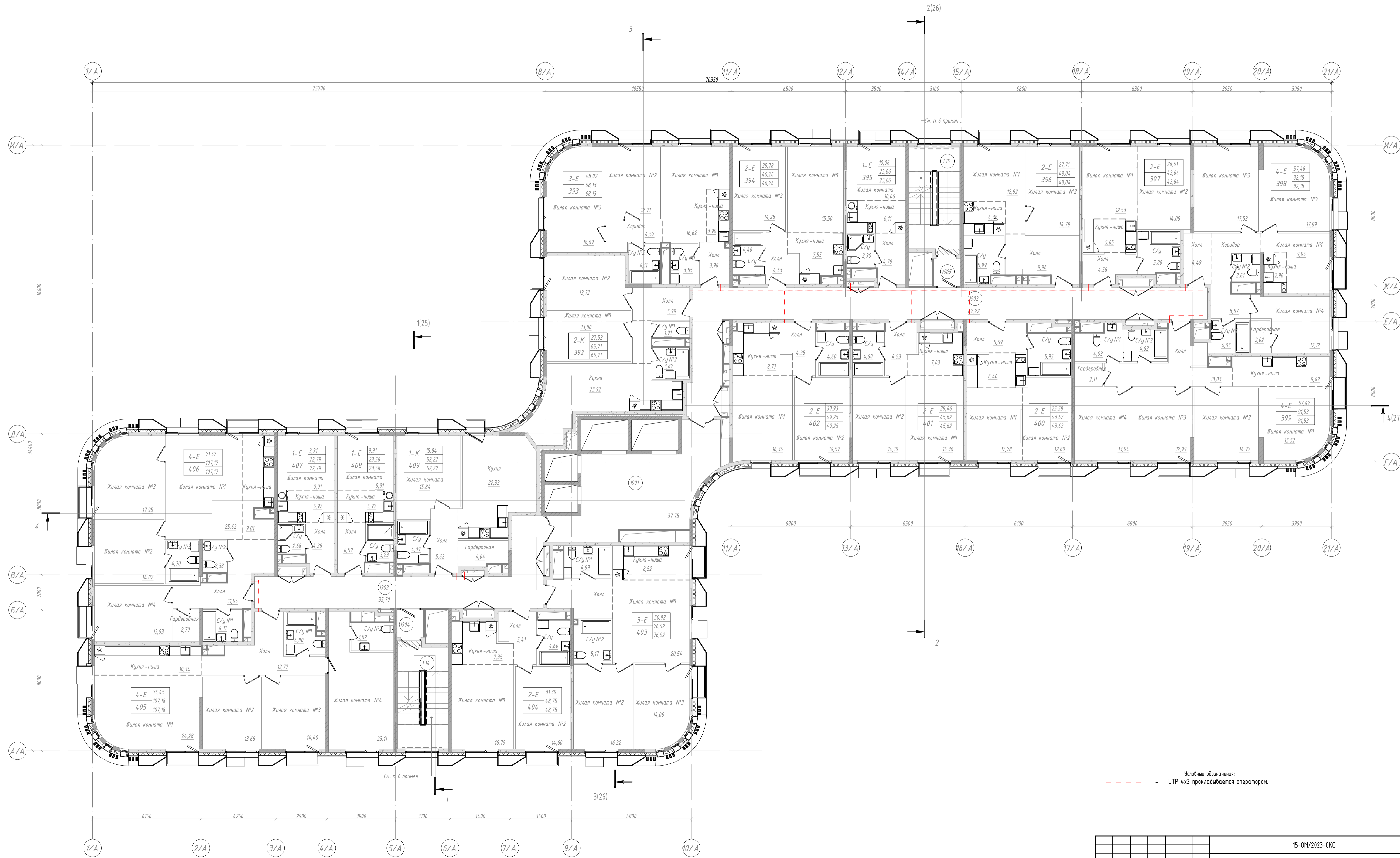
15-01/2023-СКС					
"Жилой комплекс, расположенный по адресу: г. Москва, Внутриворосское муниципальное образование Соколиной Горы, 8-я улица Соколиной Горы, земельный участок 26А"					
Изм.	Кол. чл.	Лист	№ док.	Подп.	Дата
Разраб.		Шамина		<i>Шамина</i>	06.26
Многоквартирный жилой дом				Стация	Лист
				Р	9
Корпус А. Этажи 2 - 4.					
План расположения оборудования и проводок.					
Н. контр.	Торжков	<i>Торжков</i>		06.26	
Нач. отд.	Сыран	<i>Сыран</i>		06.26	



Условные обозначения:
 - - - - - УТР 4x2 прокладывается оператором.

Составлено
 Взято из плана
 План и дата
 №№ подл.

15-0M/2023-СКС						Статус		
"Жилой комплекс, расположенный по адресу: г. Москва, Внутриворобское муниципальное образование Соколиной Горы, 8-я улица Соколиной Горы, земельный участок 26А"						Лист		
Изм.	Кол. ч.	Лист	№ док.	Подп.	Дата	Многоквартирный жилой дом		
Разраб.	Шамина				06.26	Р	10	Листов
Н. контр. Торжков						Корпус А. Этажи 5-18.		
Нач. отд. Стыран						План расположения оборудования и проводок.		
						Открытые мастерские		



Числовые обозначения:
 - - UTP 4x2 прокладывается оператором.

Составлено
 Проверено
 Подпись и дата
 Инв. № подл.

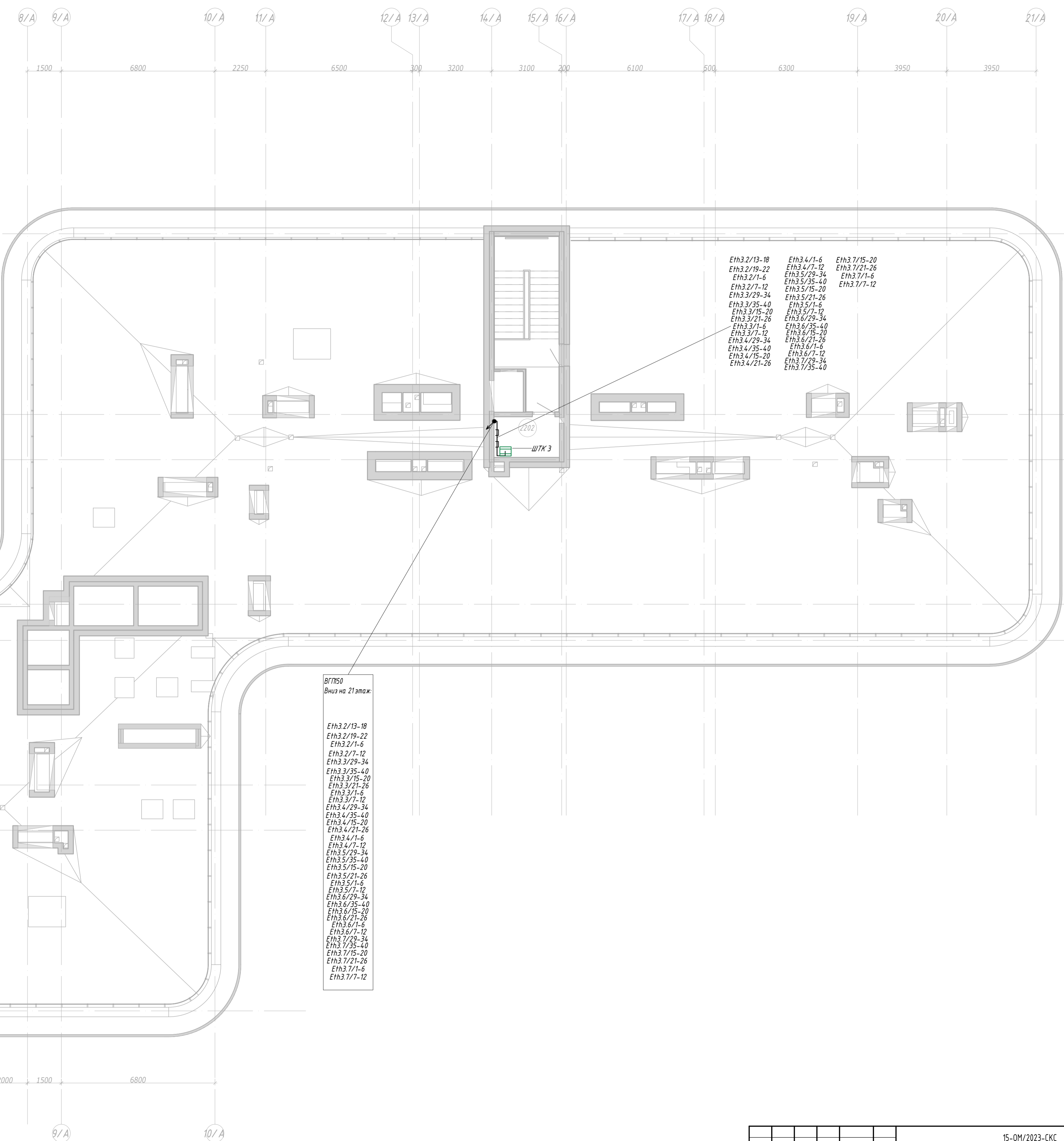
15-0M/2023-СКС					
"Жилой комплекс, расположенный по адресу: г. Москва, Внутриворобское муниципальное образование Соколина Гора, 8-я улица Соколиной Горы, земельный участок 26А"					
Иж.	Кол. уч.	Лист	№ док.	Подп.	Дата
Разраб.	Шамина				06.26
Многоквартирный жилой дом				Стация	Лист
				Р	11
Н. контр. Нач. отд.				Торжков Стыран	06.26 06.26
Корпус А. Этажи 19-20.				План расположения оборудования и проводок.	
				Открытые мастерские	



Условные обозначения:
 - - - - - УТР 4x2 прокладывается оператором.

Составлено
 Взято из плана
 План и дата
 №№ подл.

15-01/2023-СКС					
"Жилой комплекс, расположенный по адресу: г. Москва, Внутриворобское муниципальное образование Соколиной Горы, 8-я улица Соколиной Горы, земельный участок 26А"					
Изм.	Кол. ч.	Лист	№ док.	Подп.	Дата
Разраб.	Шамина			<i>Шамина</i>	06.26
Многоквартирный жилой дом					Стация
					Лист
					Листов
Корпус А. Этаж 21					
План расположения оборудования и проводок.					
Н. контр.	Торжков			<i>Торжков</i>	06.26
Нач. отд.	Сыран			<i>Сыран</i>	06.26



- ВГТБ50**
Виды на 21 этаж:
- Eтh4.1/35-40
 - Eтh4.1/41
 - Eтh4.1/28-33
 - Eтh4.1/34
 - Eтh4.1/21-26
 - Eтh4.1/27
 - Eтh4.1/11-16
 - Eтh4.1/17-20
 - Eтh4.1/1-6
 - Eтh4.1/7-10
 - Eтh4.2/31-36
 - Eтh4.2/37-40
 - Eтh4.2/21-26
 - Eтh4.2/27-30
 - Eтh4.2/11-16
 - Eтh4.2/17-20
 - Eтh4.2/1-6
 - Eтh4.2/7-10
 - Eтh4.3/31-36
 - Eтh4.3/37-40
 - Eтh4.3/21-26
 - Eтh4.3/27-30
 - Eтh4.3/11-16
 - Eтh4.3/17-20
 - Eтh4.3/1-6
 - Eтh4.3/7-10
 - Eтh4.4/31-36
 - Eтh4.4/37-40
 - Eтh4.4/21-26
 - Eтh4.4/27-30
 - Eтh4.4/11-16
 - Eтh4.4/17-20
 - Eтh4.4/1-6
 - Eтh4.4/7-10

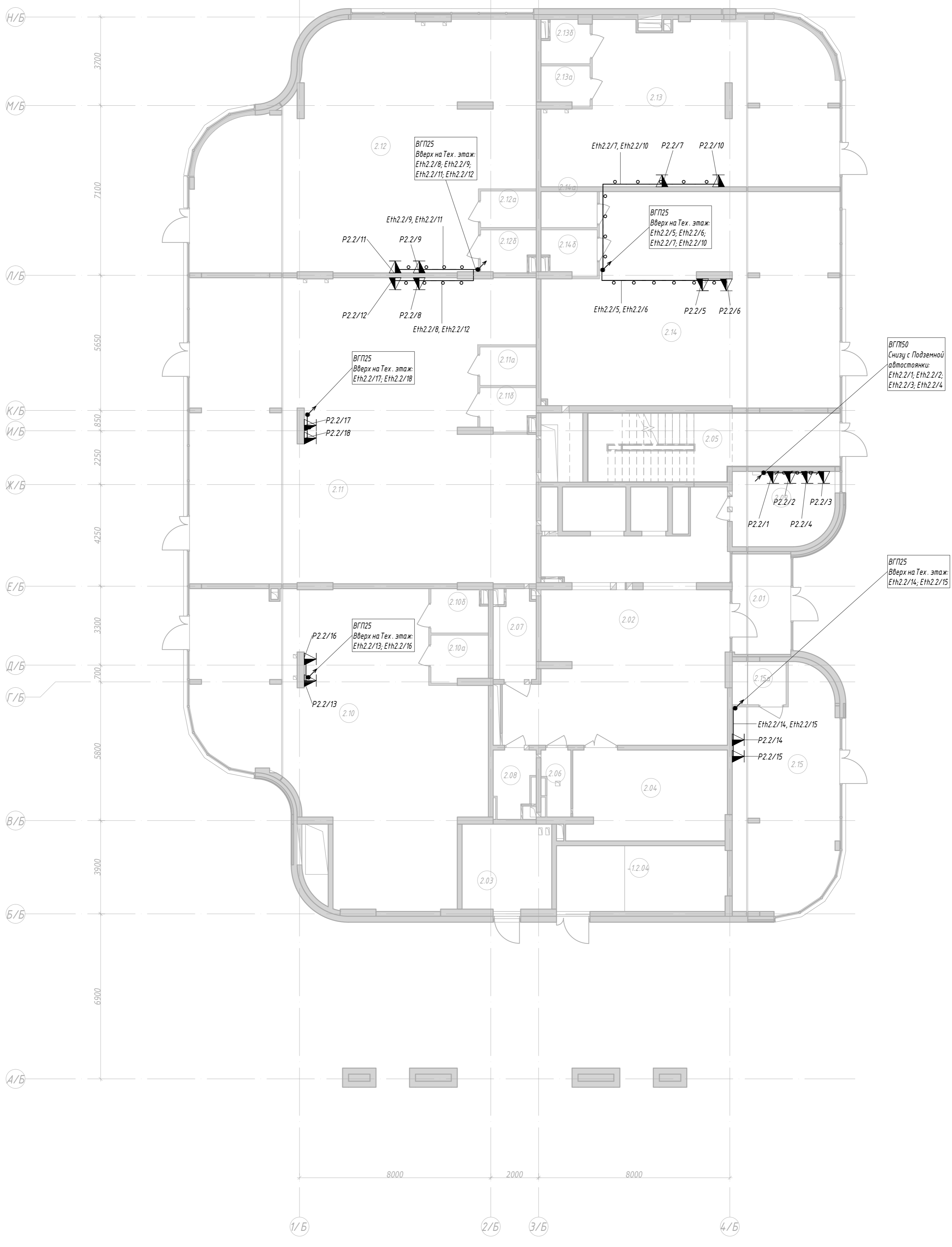
- Eтh4.3/11-16
- Eтh4.3/17-20
- Eтh4.3/1-6
- Eтh4.3/7-10
- Eтh4.4/31-36
- Eтh4.4/37-40
- Eтh4.4/21-26
- Eтh4.4/27-30
- Eтh4.4/11-16
- Eтh4.4/17-20
- Eтh4.4/1-6
- Eтh4.4/7-10
- Eтh4.2/31-36
- Eтh4.2/37-40
- Eтh4.2/21-26
- Eтh4.2/27-30
- Eтh4.2/11-16
- Eтh4.2/17-20
- Eтh4.2/1-6
- Eтh4.2/7-10
- Eтh4.1/35-40
- Eтh4.1/41
- Eтh4.1/28-33
- Eтh4.1/34
- Eтh4.1/21-26
- Eтh4.1/27
- Eтh4.1/11-16
- Eтh4.1/17-20
- Eтh4.1/1-6
- Eтh4.1/7-10

- ВГТБ50**
Виды на 21 этаж:
- Eтh3.2/13-18
 - Eтh3.2/19-22
 - Eтh3.2/1-6
 - Eтh3.2/7-12
 - Eтh3.3/29-34
 - Eтh3.3/35-40
 - Eтh3.3/15-20
 - Eтh3.3/21-26
 - Eтh3.3/1-6
 - Eтh3.3/7-12
 - Eтh3.4/29-34
 - Eтh3.4/35-40
 - Eтh3.4/15-20
 - Eтh3.4/21-26
 - Eтh3.4/1-6
 - Eтh3.4/7-12
 - Eтh3.5/29-34
 - Eтh3.5/35-40
 - Eтh3.5/15-20
 - Eтh3.5/21-26
 - Eтh3.5/1-6
 - Eтh3.5/7-12
 - Eтh3.6/29-34
 - Eтh3.6/35-40
 - Eтh3.6/15-20
 - Eтh3.6/21-26
 - Eтh3.6/1-6
 - Eтh3.6/7-12
 - Eтh3.7/29-34
 - Eтh3.7/35-40
 - Eтh3.7/15-20
 - Eтh3.7/21-26
 - Eтh3.7/1-6
 - Eтh3.7/7-12

- Eтh3.2/13-18
- Eтh3.2/19-22
- Eтh3.2/1-6
- Eтh3.2/7-12
- Eтh3.3/29-34
- Eтh3.3/35-40
- Eтh3.3/15-20
- Eтh3.3/21-26
- Eтh3.3/1-6
- Eтh3.3/7-12
- Eтh3.4/29-34
- Eтh3.4/35-40
- Eтh3.4/15-20
- Eтh3.4/21-26
- Eтh3.4/1-6
- Eтh3.4/7-12
- Eтh3.5/29-34
- Eтh3.5/35-40
- Eтh3.5/15-20
- Eтh3.5/21-26
- Eтh3.5/1-6
- Eтh3.5/7-12
- Eтh3.6/29-34
- Eтh3.6/35-40
- Eтh3.6/15-20
- Eтh3.6/21-26
- Eтh3.6/1-6
- Eтh3.6/7-12
- Eтh3.7/29-34
- Eтh3.7/35-40
- Eтh3.7/15-20
- Eтh3.7/21-26
- Eтh3.7/1-6
- Eтh3.7/7-12

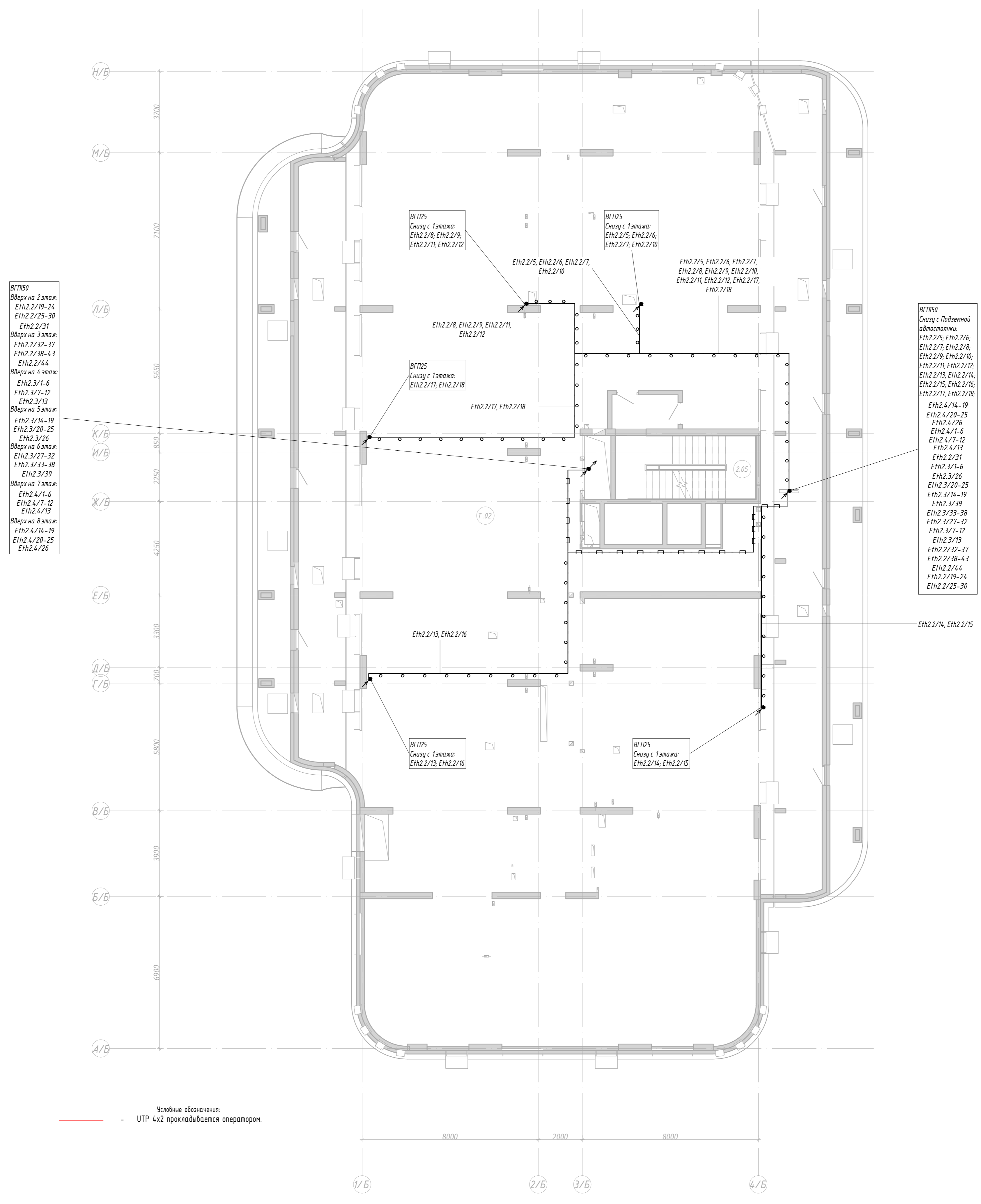
Составлено
Прош. и дана
Взят. шиф. №
Шиф. № подл.

15-0M/2023-СКС					
"Жилой комплекс, расположенный по адресу: г. Москва, Внутриворобское муниципальное образование Соколиная Гора, 8-я улица Соколиной Горы, земельный участок 26А"					
Иж.	Кол. уч.	Лист	№ док.	Подп.	Дата
Разраб.	Шамана			<i>Маш</i>	06.26
Многоквартирный жилой дом				Стация	Лист
				Р	13
Корпус А. Помещения СС на кровле.					
План расположения оборудования и проводов на отметке +3.600.					
Н. контр.	Торжков			<i>ЕГ</i>	06.26
Нач. отд.	Сыран			<i>Вит</i>	06.26
Открытые мастерские					



Спецификация
Имя, № подл.
Полн. и дата
Взв. шиф. №

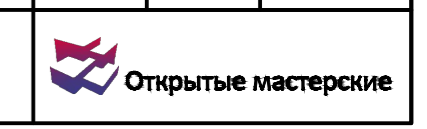
15-0М/2023-СКС					
"Жилой комплекс, расположенный по адресу: г. Москва, Внутригородское муниципальное образование Соколиная Гора, 8-я улица Соколиной Горы, земельный участок 26А"					
Изм.	Кол. уч.	Лист	№ док.	Подп.	Дата
Разраб.	Шамина				06.26
Многоквартирный жилой дом				Стация	Лист
				Р	14
Корпус Б. 1 этаж.					
План расположения оборудования и кабелей.					
Н. контр.	Терзков				06.26
Нач. отд.	Смирнов				06.26



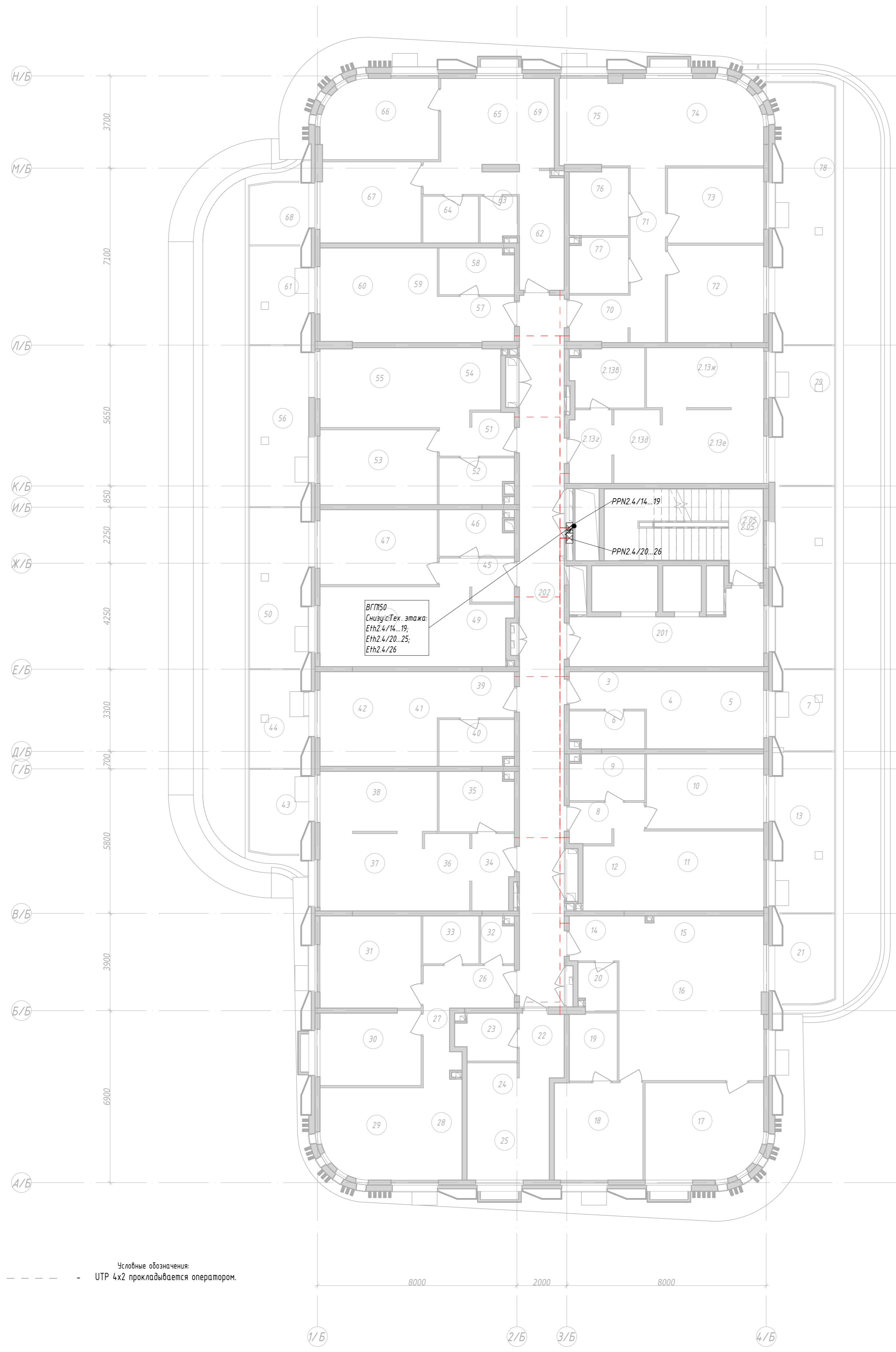
ВГП25
 Вверх на 2 этаж:
 Eth2.2/19-24
 Eth2.2/25-30
 Eth2.2/31
 Вверх на 3 этаж:
 Eth2.2/32-37
 Eth2.2/38-43
 Eth2.2/44
 Вверх на 4 этаж:
 Eth2.3/1-6
 Eth2.3/7-12
 Eth2.3/13
 Вверх на 5 этаж:
 Eth2.3/14-19
 Eth2.3/20-25
 Eth2.3/26
 Вверх на 6 этаж:
 Eth2.3/27-32
 Eth2.3/33-38
 Eth2.3/39
 Вверх на 7 этаж:
 Eth2.4/1-6
 Eth2.4/7-12
 Eth2.4/13
 Вверх на 8 этаж:
 Eth2.4/14-19
 Eth2.4/20-25
 Eth2.4/26

ВГП25
 Снизу с Подземной
 автостоянки:
 Eth2.2/5, Eth2.2/6,
 Eth2.2/7, Eth2.2/8,
 Eth2.2/9, Eth2.2/10,
 Eth2.2/11, Eth2.2/12,
 Eth2.2/13, Eth2.2/14,
 Eth2.2/15, Eth2.2/16,
 Eth2.2/17, Eth2.2/18,
 Eth2.4/14-19
 Eth2.4/20-25
 Eth2.4/26
 Eth2.4/1-6
 Eth2.4/7-12
 Eth2.4/13
 Eth2.2/31
 Eth2.3/1-6
 Eth2.3/26
 Eth2.3/20-25
 Eth2.3/14-19
 Eth2.3/39
 Eth2.3/33-38
 Eth2.3/27-32
 Eth2.3/7-12
 Eth2.3/13
 Eth2.2/32-37
 Eth2.2/38-43
 Eth2.2/44
 Eth2.2/19-24
 Eth2.2/25-30

15-0M/2023-СКС					
"Жилой комплекс, расположенный по адресу: г. Москва, внутригородское муниципальное образование Соколиная Гора, 8-я улица Соколиной Горы, земельный участок 26А"					
Изм.	Кол. уч.	Лист	№ док.	Подп.	Дата
Разраб.	Шамина			<i>[Signature]</i>	06.26
Многоквартирный жилой дом				Стация	Лист
				Р	15
Корпус Б. Тех. этаж.					
План расположения оборудования и проводок.					
Н. контр.	Терзков			<i>[Signature]</i>	06.26
Нач. отд.	Смирнов			<i>[Signature]</i>	06.26



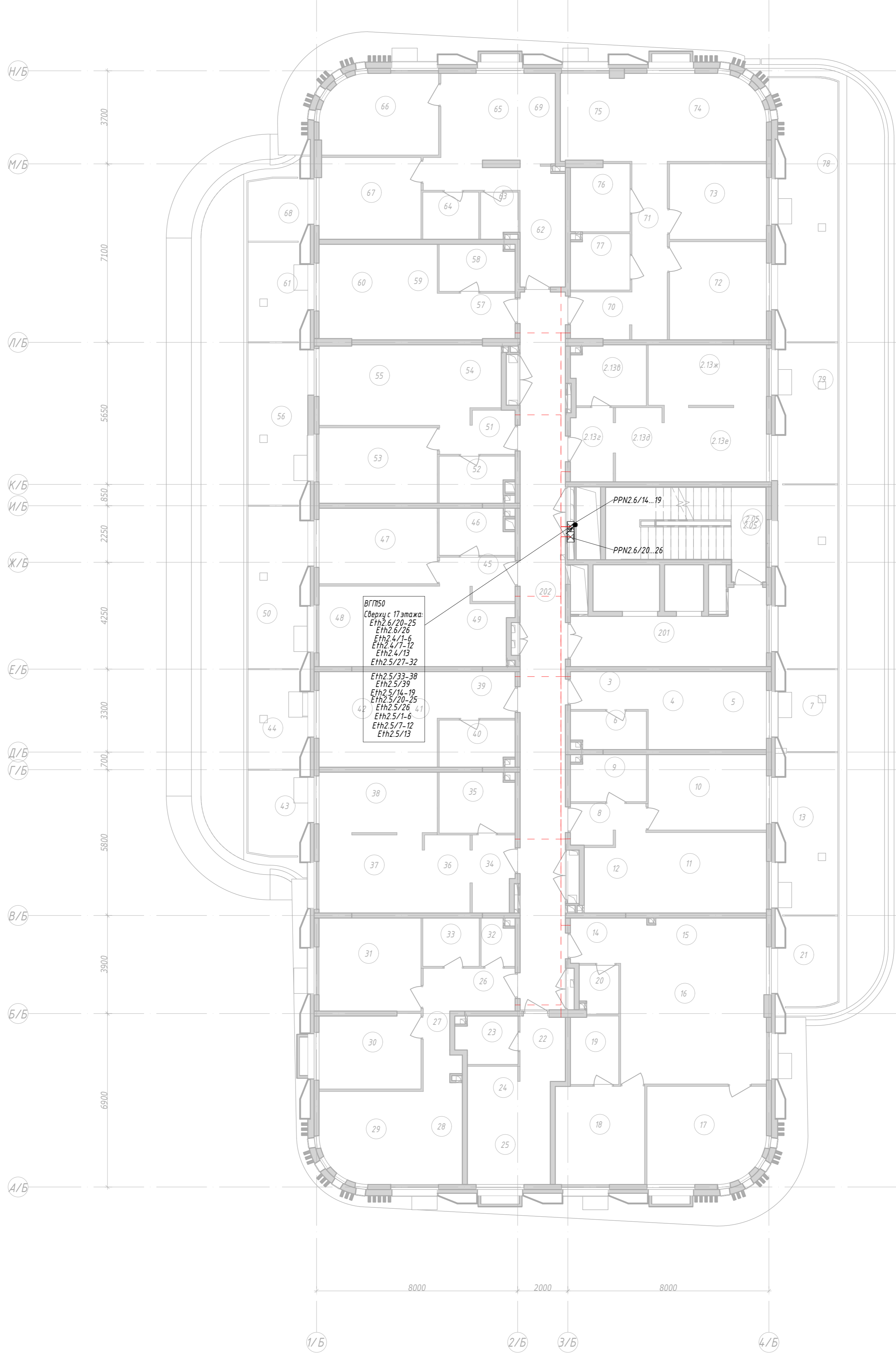
Спецификация
Имя, № подл.
Лист, и дата
Взв. шиф. №



Числовые обозначения:
 - UTP 4x2 прокладывается оператором.

Спецификация
Имя, № подл.
Полн. и дата
Взв. шиф. №

15-0M/2023-СКС					
"Жилой комплекс, расположенный по адресу: г. Москва, Внутригородское муниципальное образование Соколиной Горы, 8-я улица Соколиной Горы, земельный участок 26А"					
Изм.	Кол. уч.	Лист	№ док.	Подп.	Дата
Разраб.		Шамина		<i>Шамина</i>	06.26
Многоквартирный жилой дом				Стация	Лист
				Р	16
Корпус Б. Этажи 2-8.					
План расположения оборудования и проводок.					
Н. контр.	Терзков	<i>Терзков</i>	06.26		
Нач. отд.	Сыран	<i>Сыран</i>	06.26		



Условные обозначения:
 - - - - - УТР 4x2 прокладывается оператором.

Спецификация
Имя, № подл.
Полн. и дата
Взв. шиф. №

15-0M/2023-СКС					
"Жилой комплекс, расположенный по адресу: г. Москва, внутригородское муниципальное образование Соколиная Гора, 8-я улица Соколиной Горы, земельный участок 26А"					
Изм.	Кол. уч.	Лист	№ док.	Подп.	Дата
Разраб.		Шамина		<i>Шамина</i>	06.26
Многоквартирный жилой дом				Стация	Лист
				Р	17
Корпус Б. Этажи 9-13.					
План расположения оборудования и проводок.					
Н. контр.	Теремов	<i>Теремов</i>		06.26	
Нач. отд.	Смирнов	<i>Смирнов</i>		06.26	



ВГПНС0
Сверху с 17 этажа:

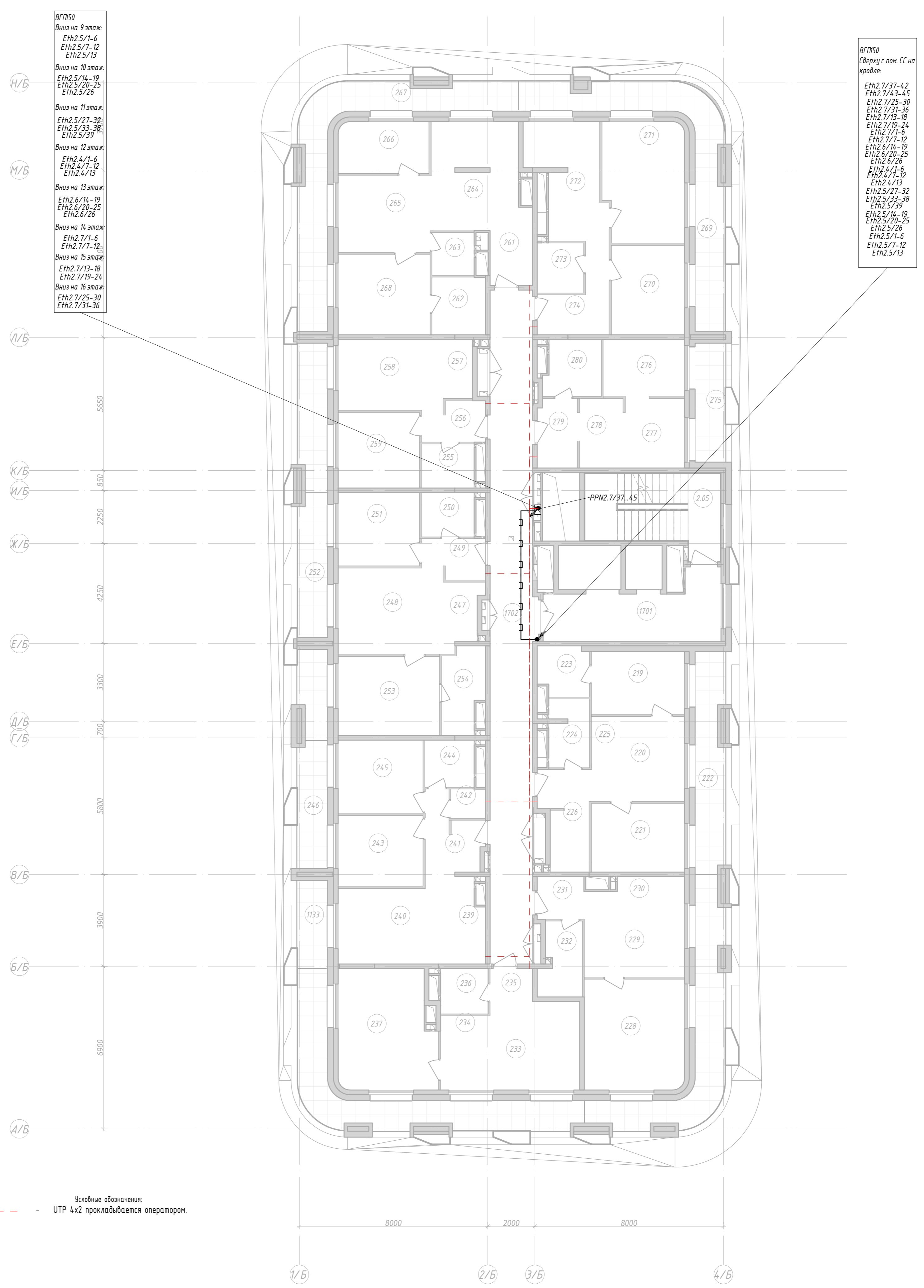
- Eth2 7/25-30
- Eth2 7/31-36
- Eth2 7/13-18
- Eth2 7/19-24
- Eth2 7/1-6
- Eth2 7/7-12
- Eth2 6/14-19
- Eth2 6/20-25
- Eth2 8/26
- Eth2 4/1-6
- Eth2 4/7-12
- Eth2 4/13
- Eth2 5/27-32
- Eth2 5/33-38
- Eth2 5/39
- Eth2 5/14-19
- Eth2 5/20-25
- Eth2 5/26
- Eth2 5/1-6
- Eth2 5/7-12
- Eth2 5/13

ППНС 2/25...36

Числовые обозначения
- - УТР 4x2 прокладывается оператором.

Спецификация
Имя, № подл.
Подп. и дата
Взам. инж. №

15-ОМ/2023-СКС					
"Жилой комплекс, расположенный по адресу: г. Москва, внутригородское муниципальное образование Соколиная Гора, 8-я улица Соколиной Горы, земельный участок 26А"					
Изм.	Кол. уч.	Лист	№ док.	Подп.	Дата
Разраб.	Шамина			<i>[Signature]</i>	06.26
Многоквартирный жилой дом				Стация	Лист
				Р	18
Корпус Б. Этажи 14-16.					
План расположения оборудования и проводок.					
Н. контр.	Терзков	<i>[Signature]</i>	06.26		
Нач. отд.	Степан	<i>[Signature]</i>	06.26		
Открытые мастерские					



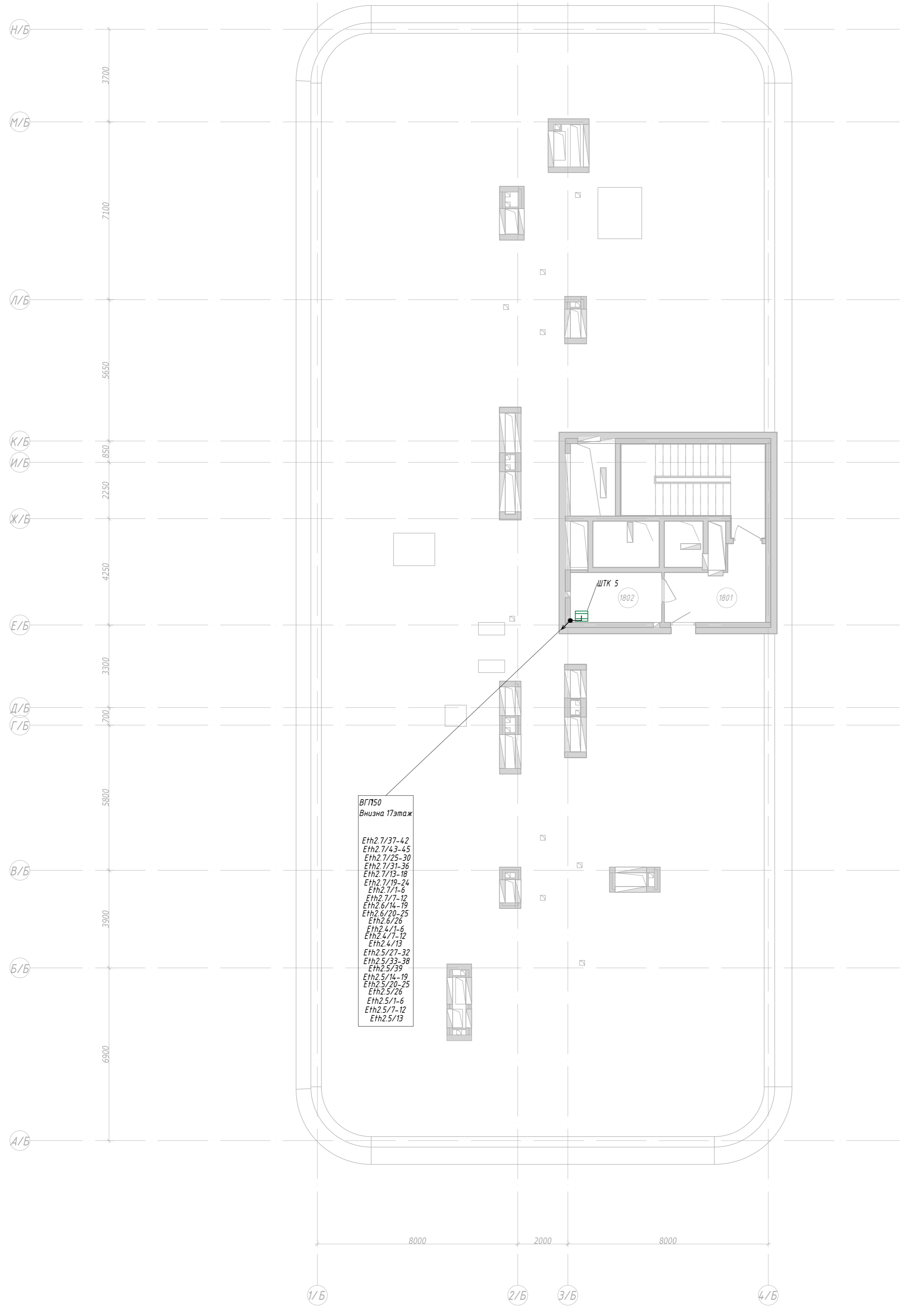
ВГТНСО
 Вниз на 9 этаж:
 Eth2.5/1-6
 Eth2.5/7-12
 Eth2.5/13
 Вниз на 10 этаж:
 Eth2.5/14-19
 Eth2.5/20-25
 Eth2.5/26
 Вниз на 11 этаж:
 Eth2.5/27-32
 Eth2.5/33-38
 Eth2.5/39
 Вниз на 12 этаж:
 Eth2.4/1-6
 Eth2.4/7-12
 Eth2.4/13
 Вниз на 13 этаж:
 Eth2.6/14-19
 Eth2.6/20-25
 Eth2.6/26
 Вниз на 14 этаж:
 Eth2.7/1-6
 Eth2.7/7-12
 Вниз на 15 этаж:
 Eth2.7/13-18
 Eth2.7/19-24
 Вниз на 16 этаж:
 Eth2.7/25-30
 Eth2.7/31-36

ВГТНСО
 Сверху с пом. СС на кровле:
 Eth2.7/37-42
 Eth2.7/43-45
 Eth2.7/25-30
 Eth2.7/31-36
 Eth2.7/13-18
 Eth2.7/19-24
 Eth2.7/1-6
 Eth2.7/7-12
 Eth2.6/14-19
 Eth2.6/20-25
 Eth2.6/26
 Eth2.4/1-6
 Eth2.4/7-12
 Eth2.4/13
 Eth2.5/27-32
 Eth2.5/33-38
 Eth2.5/39
 Eth2.5/14-19
 Eth2.5/20-25
 Eth2.5/26
 Eth2.5/7-12
 Eth2.5/1-6

Условные обозначения:
 - - - - - UTP 4x2 прокладывается оператором.

Спецификация
Имя, № подл.
Полн. и дата
Взак. шиф. №

15-QM/2023-СКС					
"Жилой комплекс, расположенный по адресу: г. Москва, Внутригородское муниципальное образование Соколиной Гора, 8-я улица Соколиной Гора, земельный участок 26А"					
Изм.	Кол. уч.	Лист	№ док.	Подп.	Дата
Разраб.		Шамина		<i>Шамина</i>	06.26
Многоквартирный жилой дом				Стация	Лист
				Р	19
Корпус Б. 17 этаж.				Открытые мастерские	
План расположения оборудования и проводок.					
Н. контр.	Тержков	<i>Тержков</i>	06.26		
Нач. отд.	Смирнов	<i>Смирнов</i>	06.26		



Спецификация
Имя, № подл.
Полн. и дата
Взв. шиф. №

15-0M/2023-СКС					
"Жилой комплекс, расположенный по адресу: г. Москва, внутригородское муниципальное образование Соколиная Гора, 8-я улица Соколиной Горы, земельный участок 26А"					
Изм.	Кол. уч.	Лист	№ док.	Подп.	Дата
Разраб.		Шамина		<i>Шамина</i>	06.26
Многоквартирный жилой дом				Стация	Лист
				Р	20
Корпус Б. Помещение СС на кровле.					
План расположения оборудования и проводок.					
Н. контр.	Терзков	<i>Терзков</i>	06.26		
Нач. отд.	Смирн	<i>Смирн</i>	06.26		
Открытые мастерские					


Обозначение кабеля, провода	Трасса		Участок трассы кабеля, провода	Кабель, провод					
				По проекту			Проложен		
	Начало	Конец		Марка	Количество и сечение жил	Длина, м	Марка	Количество и сечение жил	Длина, м
Eth4.1/7...10	PP4.1/1...10	PPN4.1/1...10	Tn20 18 м, Лоток 5,7	LSZH нз(A)-HF	16x2x0,51	24			
Eth4.2/31...36	PP4.2/31...40	PPN4.2/31...40	Tn20 21,3 м, Лоток 5,7	LSZH нз(A)-HF	25x2x0,51	28			
Eth4.2/37...40	PP4.2/31...40	PPN4.2/31...40	Tn20 21,3 м, Лоток 5,7	LSZH нз(A)-HF	16x2x0,51	28			
Eth4.2/21...26	PP4.2/31...40	PPN4.2/21...30	Tn20 24,6 м, Лоток 5,7	LSZH нз(A)-HF	25x2x0,51	31			
Eth4.2/27...30	PP4.2/31...40	PPN4.2/21...30	Tn20 24,6 м, Лоток 5,7	LSZH нз(A)-HF	16x2x0,51	31			
Eth4.2/11...16	PP4.2/11...20	PPN4.2/11...20	Tn20 27,9 м, Лоток 5,7	LSZH нз(A)-HF	25x2x0,51	34			
Eth4.2/17...20	PP4.2/11...20	PPN4.2/11...20	Tn20 27,9 м, Лоток 5,7	LSZH нз(A)-HF	16x2x0,51	34			
Eth4.2/1...6	PP4.2/1...10	PPN4.2/1...10	Tn20 31,2 м, Лоток 5,7	LSZH нз(A)-HF	25x2x0,51	37			
Eth4.2/7...10	PP4.2/1...10	PPN4.2/1...10	Tn20 31,2 м, Лоток 5,7	LSZH нз(A)-HF	16x2x0,51	37			
Eth4.3/31...36	PP4.3/31...40	PPN4.3/31...40	Tn20 34,5 м, Лоток 5,7	LSZH нз(A)-HF	25x2x0,51	41			
Eth4.3/37...40	PP4.3/31...40	PPN4.3/31...40	Tn20 34,5 м, Лоток 5,7	LSZH нз(A)-HF	16x2x0,51	41			
Eth4.3/21...26	PP4.3/21...30	PPN4.3/21...30	Tn20 37,7 м, Лоток 5,7	LSZH нз(A)-HF	25x2x0,51	44			
Eth4.3/27...30	PP4.3/21...30	PPN4.3/21...30	Tn20 37,7 м, Лоток 5,7	LSZH нз(A)-HF	16x2x0,51	44			
Eth4.3/11...16	PP4.3/11...20	PPN4.3/11...20	Tn20 41 м, Лоток 5,7	LSZH нз(A)-HF	25x2x0,51	47			
Eth4.3/17...20	PP4.3/11...20	PPN4.3/11...20	Tn20 41 м, Лоток 5,7	LSZH нз(A)-HF	16x2x0,51	47			
Eth4.3/1...6	PP4.3/1...10	PPN4.3/1...10	Tn20 44,3 м, Лоток 5,7	LSZH нз(A)-HF	25x2x0,51	51			
Eth4.3/7...10	PP4.3/1...10	PPN4.3/1...10	Tn20 44,3 м, Лоток 5,7	LSZH нз(A)-HF	16x2x0,51	51			
Eth4.4/31...36	PP4.4/31...40	PPN4.4/31...40	Tn20 47,6 м, Лоток 5,7	LSZH нз(A)-HF	25x2x0,51	54			
Eth4.4/37...40	PP4.4/31...40	PPN4.4/31...40	Tn20 47,6 м, Лоток 5,7	LSZH нз(A)-HF	16x2x0,51	54			
Eth4.4/21...26	PP4.4/21...30	PPN4.4/21...30	Tn20 50,9 м, Лоток 5,7	LSZH нз(A)-HF	25x2x0,51	57			
Eth4.4/27...30	PP4.4/21...30	PPN4.4/21...30	Tn20 50,9 м, Лоток 5,7	LSZH нз(A)-HF	16x2x0,51	57			
Eth4.4/11...16	PP4.4/11...20	PPN4.4/11...20	Tn20 54,2 м, Лоток 5,7	LSZH нз(A)-HF	25x2x0,51	60			
Eth4.4/17...20	PP4.4/11...20	PPN4.4/11...20	Tn20 54,2 м, Лоток 5,7	LSZH нз(A)-HF	16x2x0,51	60			
Eth4.4/1...6	PP4.4/1...10	PPN4.4/1...10	Tn20 57,5 м, Лоток 5,7	LSZH нз(A)-HF	25x2x0,51	64			
Eth4.4/7...10	PP4.4/1...10	PPN4.4/1...10	Tn20 57,5 м, Лоток 5,7	LSZH нз(A)-HF	16x2x0,51	64			
Eth2.7/37...42	PP2.7/37...45	PPN2.7/37...45	Tn20 4,6 м, Лоток 11,9	LSZH нз(A)-HF	25x2x0,51	17			
Eth2.7/43...45	PP2.7/37...45	PPN2.7/37...45	Tn20 4,6 м, Лоток 11,9	LSZH нз(A)-HF	16x2x0,51	17			
Eth2.7/25...30	PP2.7/25...36	PPN2.7/25...36	Tn20 7,9 м, Лоток 11,9	LSZH нз(A)-HF	25x2x0,51	20			
Eth2.7/31...36	PP2.7/25...36	PPN2.7/25...36	Tn20 7,9 м, Лоток 11,9	LSZH нз(A)-HF	25x2x0,51	20			
Eth2.7/13...18	PP2.7/13...24	PPN2.7/13...24	Tn20 11,2 м, Лоток 11,9	LSZH нз(A)-HF	25x2x0,51	24			
Eth2.7/19...24	PP2.7/13...24	PPN2.7/13...24	Tn20 11,2 м, Лоток 11,9	LSZH нз(A)-HF	25x2x0,51	24			
Eth2.7/1...6	PP2.7/1...12	PPN2.7/1...12	Tn20 14,5 м, Лоток 11,9	LSZH нз(A)-HF	25x2x0,51	27			
Eth2.7/6...12	PP2.7/1...12	PPN2.7/1...12	Tn20 14,5 м, Лоток 11,9	LSZH нз(A)-HF	25x2x0,51	27			
Eth2.6/14...19	PP2.6/14...26	PPN2.6/14...26	Tn20 17,7 м, Лоток 11,9	LSZH нз(A)-HF	25x2x0,51	31			
Eth2.6/20...25	PP2.6/14...26	PPN2.6/20...26	Tn20 18,1 м, Лоток 11,9	LSZH нз(A)-HF	25x2x0,51	31			
Eth2.6/26	PP2.6/14...26	PPN2.6/20...26	Tn20 18,1 м, Лоток 11,9	LSZH нз(A)-HF	4x2x0,51	31			
Eth2.6/1...6	PP2.6/1...13	PPN2.4/1...6	Tn20 21 м, Лоток 11,9	LSZH нз(A)-HF	25x2x0,51	34			
Eth2.6/7...12	PP2.6/1...13	PPN2.4/7...13	Tn20 21,4 м, Лоток 11,9	LSZH нз(A)-HF	25x2x0,51	34			

Согласовано

Взам. инв. №

Подп. и дата

Инв. № подл.

						15-ОМ/2023-СКС.КЖ			
						"Жилой комплекс, расположенный по адресу: г. Москва, внутригородское муниципальное образование Соколиная Гора, 8-я улица Соколиной Горы, земельный участок 26А"			
Изм.	Кол. уч.	Лист	№ док.	Подп.	Дата	Многоквартирный жилой дом	Стадия	Лист	Листов
Разраб.		Шамина		<i>Шамина</i>	06.26		Р	5	
Н. контр.		Торжков		<i>Торжков</i>	06.26	Кабельный журнал			
Нач. отд.		Стыран		<i>Стыран</i>	06.26				


Обозначение кабеля, провода	Трасса		Участок трассы кабеля, провода	Кабель, провод					
				По проекту			Проложен		
	Начало	Конец		Марка	Количество и сечение жил	Длина, м	Марка	Количество и сечение жил	Длина, м
Eth1.2/1	PP1.2/1	P1.2/1	Tn20 20,6 м, Лоток 19,8	LSZH нз(A)-HF	4x2x0,52	41			
Eth1.2/2	PP1.2/2	P1.2/2	Tn20 20 м, Лоток 19,8	LSZH нз(A)-HF	4x2x0,52	40			
Eth1.2/3	PP1.2/3	P1.2/3	Tn20 21,9 м, Лоток 33,1	LSZH нз(A)-HF	4x2x0,52	56			
Eth1.2/4	PP1.2/4	P1.2/4	Tn20 23,2 м, Лоток 33,1	LSZH нз(A)-HF	4x2x0,52	57			
Eth1.2/5	PP1.2/5	P1.2/5	Tn20 23,1 м, Лоток 33,1	LSZH нз(A)-HF	4x2x0,52	57			
Eth1.2/6	PP1.2/6	P1.2/6	Tn20 25,5 м, Лоток 33,1	LSZH нз(A)-HF	4x2x0,52	59			
Eth1.2/7	PP1.2/7	P1.2/7	Tn20 24,9 м, Лоток 33,1	LSZH нз(A)-HF	4x2x0,52	59			
Eth1.2/8	PP1.2/8	P1.2/8	Tn20 25,1 м, Лоток 33,1	LSZH нз(A)-HF	4x2x0,52	59			
Eth1.2/9	PP1.2/9	P1.2/9	Tn20 27,4 м, Лоток 33,1	LSZH нз(A)-HF	4x2x0,52	61			
Eth1.2/10	PP1.2/10	P1.2/10	Tn20 27,1 м, Лоток 33,1	LSZH нз(A)-HF	4x2x0,52	61			
Eth1.2/11	PP1.2/11	P1.2/11	Tn20 28,3 м, Лоток 33,1	LSZH нз(A)-HF	4x2x0,52	62			
Eth1.2/12	PP1.2/12	P1.2/12	Tn20 29,1 м, Лоток 33,1	LSZH нз(A)-HF	4x2x0,52	63			
Eth1.2/13	PP1.2/13	P1.2/13	Tn20 29,8 м, Лоток 33,1	LSZH нз(A)-HF	4x2x0,52	63			
Eth1.2/14	PP1.2/14	P1.2/14	Tn20 30,2 м, Лоток 33,1	LSZH нз(A)-HF	4x2x0,52	64			
Eth1.2/15	PP1.2/15	P1.2/15	Tn20 30,5 м, Лоток 33,9	LSZH нз(A)-HF	4x2x0,52	65			
Eth1.2/16	PP1.2/16	P1.2/16	Tn20 31 м, Лоток 33,9	LSZH нз(A)-HF	4x2x0,52	65			
Eth1.2/17	PP1.2/17	P1.2/17	Tn20 19,8 м, Лоток 51,5	LSZH нз(A)-HF	4x2x0,52	72			
Eth1.2/18	PP1.2/18	P1.2/18	Tn20 20,5 м, Лоток 51,5	LSZH нз(A)-HF	4x2x0,52	72			
Eth1.2/19	PP1.2/19	P1.2/19	Tn20 41,2 м, Лоток 33,9	LSZH нз(A)-HF	4x2x0,52	76			
Eth1.2/20	PP1.2/20	P1.2/20	Tn20 43,8 м, Лоток 33,9	LSZH нз(A)-HF	4x2x0,52	78			
Eth1.2/21...26	PP1.2/21...34	PPN1.2/21...34	Tn20 13,8 м, Лоток 33,7	LSZH нз(A)-HF	25x2x0,51	48			
Eth1.2/27...32	PP1.2/21...34	PPN1.2/21...34	Tn20 13,8 м, Лоток 33,7	LSZH нз(A)-HF	25x2x0,51	48			
Eth1.2/33	PP1.2/21...34	PPN1.2/33...34	Tn20 13,8 м, Лоток 33,7	LSZH нз(A)-HF	4x2x0,51	48			
Eth1.2/34	PP1.2/21...34	PPN1.2/33...34	Tn20 13,8 м, Лоток 33,7	LSZH нз(A)-HF	4x2x0,51	48			
Eth1.2/35...40	PP1.2/35...44	PPN1.2/35...44	Tn20 13,8 м, Лоток 58,5	LSZH нз(A)-HF	25x2x0,51	73			
Eth1.2/41...44	PP1.2/35...44	PPN1.2/35...44	Tn20 13,8 м, Лоток 58,5	LSZH нз(A)-HF	16x2x0,51	73			
Eth1.4/1...6	PP1.4/1...14	PPN1.4/1...12	Tn20 17,1 м, Лоток 33,7	LSZH нз(A)-HF	25x2x0,51	51			
Eth1.4/7...12	PP1.4/1...14	PPN1.4/1...12	Tn20 17,1 м, Лоток 33,7	LSZH нз(A)-HF	25x2x0,51	51			
Eth1.4/13	PP1.4/1...14	PPN1.4/13...14	Tn20 17,1 м, Лоток 33,7	LSZH нз(A)-HF	4x2x0,51	51			
Eth1.4/14	PP1.4/1...14	PPN1.4/13...14	Tn20 17,1 м, Лоток 33,7	LSZH нз(A)-HF	4x2x0,51	51			
Eth1.4/15...20	PP1.4/15...28	PPN1.4/15...26	Tn20 20,3 м, Лоток 33,7	LSZH нз(A)-HF	25x2x0,51	55			
Eth1.4/21...26	PP1.4/15...28	PPN1.4/15...26	Tn20 20,3 м, Лоток 33,7	LSZH нз(A)-HF	25x2x0,51	55			
Eth1.4/27	PP1.4/15...28	PPN1.4/27...28	Tn20 20,3 м, Лоток 33,7	LSZH нз(A)-HF	4x2x0,51	55			
Eth1.4/28	PP1.4/15...28	PPN1.4/27...28	Tn20 20,3 м, Лоток 33,7	LSZH нз(A)-HF	4x2x0,51	55			
Eth1.4/29...34	PP1.4/29...38	PPN1.4/29...38	Tn20 17,1 м, Лоток 58,5	LSZH нз(A)-HF	25x2x0,51	76			
Eth1.4/35...38	PP1.4/29...38	PPN1.4/29...38	Tn20 17,1 м, Лоток 58,5	LSZH нз(A)-HF	16x2x0,51	76			
Eth1.4/39...44	PP1.4/39...48	PPN1.4/39...48	Tn20 20,3 м, Лоток 58,5	LSZH нз(A)-HF	25x2x0,51	79			
Eth1.4/45...48	PP1.4/39...48	PPN1.4/39...48	Tn20 20,3 м, Лоток 58,5	LSZH нз(A)-HF	16x2x0,51	79			

Согласовано

Взам. инв. №

Подп. и дата

Инв. № подл.

						15-ОМ/2023-СКС.КЖ			
						"Жилой комплекс, расположенный по адресу: г. Москва, внутригородское муниципальное образование Соколиная Гора, 8-я улица Соколиной Горы, земельный участок 26А"			
Изм.	Кол. уч.	Лист	№ док.	Подп.	Дата	Многоквартирный жилой дом	Стадия	Лист	Листов
Разраб.		Шамина		<i>Шамина</i>	06.26		Р	1	6
Н. контр.		Торжков		<i>Торжков</i>	06.26	Кабельный журнал			
Нач. отд.		Стыран		<i>Стыран</i>	06.26				

Обозначение кабеля, провода	Трасса		Участок трассы кабеля, провода	Кабель, провод					
				По проекту			Проложен		
	Начало	Конец		Марка	Количество и сечение жил	Длина, м	Марка	Количество и сечение жил	Длина, м
Eth2.2/1	PP2.2/1	P2.2/1	Тп20 3,8 м, Лоток 7,3	LSZH нз(А)-HF	4x2x0,52	12			
Eth2.2/2	PP2.2/2	P2.2/2	Тп20 4,5 м, Лоток 7,3	LSZH нз(А)-HF	4x2x0,52	12			
Eth2.2/3	PP2.2/3	P2.2/3	Тп20 5,9 м, Лоток 7,3	LSZH нз(А)-HF	4x2x0,52	14			
Eth2.2/4	PP2.2/4	P2.2/4	Тп20 5,2 м, Лоток 7,3	LSZH нз(А)-HF	4x2x0,52	13			
Eth2.2/5	PP2.2/5	P2.2/5	Тп20 35,8 м, Лоток 7,3	LSZH нз(А)-HF	4x2x0,52	44			
Eth2.2/6	PP2.2/6	P2.2/6	Тп20 36,8 м, Лоток 7,3	LSZH нз(А)-HF	4x2x0,52	45			
Eth2.2/7	PP2.2/7	P2.2/7	Тп20 37,3 м, Лоток 7,3	LSZH нз(А)-HF	4x2x0,52	45			
Eth2.2/8	PP2.2/8	P2.2/8	Тп20 39 м, Лоток 7,3	LSZH нз(А)-HF	4x2x0,52	47			
Eth2.2/9	PP2.2/9	P2.2/9	Тп20 38,5 м, Лоток 7,3	LSZH нз(А)-HF	4x2x0,52	46			
Eth2.2/10	PP2.2/10	P2.2/10	Тп20 39,7 м, Лоток 7,3	LSZH нз(А)-HF	4x2x0,52	48			
Eth2.2/11	PP2.2/11	P2.2/11	Тп20 39,5 м, Лоток 7,3	LSZH нз(А)-HF	4x2x0,52	47			
Eth2.2/12	PP2.2/12	P2.2/12	Тп20 40 м, Лоток 7,3	LSZH нз(А)-HF	4x2x0,52	48			
Eth2.2/13	PP2.2/13	P2.2/13	Тп20 29,9 м, Лоток 20	LSZH нз(А)-HF	4x2x0,52	50			
Eth2.2/14	PP2.2/14	P2.2/14	Тп20 24,4 м, Лоток 9,2	LSZH нз(А)-HF	4x2x0,52	34			
Eth2.2/15	PP2.2/15	P2.2/15	Тп20 25,1 м, Лоток 9,2	LSZH нз(А)-HF	4x2x0,52	35			
Eth2.2/16	PP2.2/16	P2.2/16	Тп20 30,5 м, Лоток 20	LSZH нз(А)-HF	4x2x0,52	51			
Eth2.2/17	PP2.2/17	P2.2/17	Тп20 45,3 м, Лоток 7,3	LSZH нз(А)-HF	4x2x0,52	53			
Eth2.2/18	PP2.2/18	P2.2/18	Тп20 45,8 м, Лоток 7,3	LSZH нз(А)-HF	4x2x0,52	54			
Eth2.2/19...24	PP2.2/19...31	PPN2.2/19...24	Тп20 12,3 м, Лоток 24,6	LSZH нз(А)-HF	25x2x0,51	38			
Eth2.2/25...30	PP2.2/19...31	PPN2.2/25...31	Тп20 12,3 м, Лоток 24,6	LSZH нз(А)-HF	25x2x0,51	38			
Eth2.2/31	PP2.2/19...31	PPN2.2/25...31	Тп20 12,7 м, Лоток 24,6	LSZH нз(А)-HF	4x2x0,51	38			
Eth2.2/32...37	PP2.2/32...44	PPN2.2/32...37	Тп20 16 м, Лоток 24,6	LSZH нз(А)-HF	25x2x0,51	41			
Eth2.2/38...43	PP2.2/32...44	PPN2.2/32...44	Тп20 16 м, Лоток 24,6	LSZH нз(А)-HF	25x2x0,51	41			
Eth2.2/44	PP2.2/32...44	PPN2.2/32...44	Тп20 15,6 м, Лоток 24,6	LSZH нз(А)-HF	4x2x0,51	41			
Eth2.3/1...6	PP2.3/1...13	PPN2.3/1...6	Тп20 18,9 м, Лоток 24,6	LSZH нз(А)-HF	25x2x0,51	44			
Eth2.3/7...12	PP2.3/1...13	PPN2.3/7...13	Тп20 18,9 м, Лоток 24,6	LSZH нз(А)-HF	25x2x0,51	44			
Eth2.3/13	PP2.3/1...13	PPN2.3/7...13	Тп20 18,9 м, Лоток 24,6	LSZH нз(А)-HF	4x2x0,51	44			
Eth2.3/14...19	PP2.3/14...26	PPN2.3/14...19	Тп20 22,6 м, Лоток 24,6	LSZH нз(А)-HF	25x2x0,51	48			
Eth2.3/20...25	PP2.3/14...26	PPN2.3/20...26	Тп20 22,6 м, Лоток 24,6	LSZH нз(А)-HF	25x2x0,51	48			
Eth2.3/26	PP2.3/14...26	PPN2.3/20...26	Тп20 22,2 м, Лоток 24,6	LSZH нз(А)-HF	4x2x0,51	48			
Eth2.3/27...32	PP2.3/27...39	PPN2.3/27...32	Тп20 25,9 м, Лоток 24,6	LSZH нз(А)-HF	25x2x0,51	51			
Eth2.3/33...38	PP2.3/27...39	PPN2.3/33...39	Тп20 25,5 м, Лоток 24,6	LSZH нз(А)-HF	25x2x0,51	51			
Eth2.3/39	PP2.3/27...39	PPN2.3/33...39	Тп20 25,5 м, Лоток 24,6	LSZH нз(А)-HF	4x2x0,51	51			
Eth2.4/1...6	PP2.4/1...13	PPN2.4/1...6	Тп20 29,2 м, Лоток 24,6	LSZH нз(А)-HF	25x2x0,51	54			
Eth2.4/7...12	PP2.4/1...13	PPN2.4/7...13	Тп20 29,2 м, Лоток 24,6	LSZH нз(А)-HF	25x2x0,51	54			
Eth2.4/13	PP2.4/1...13	PPN2.4/7...13	Тп20 28,8 м, Лоток 24,6	LSZH нз(А)-HF	4x2x0,51	54			
Eth2.4/14...19	PP2.4/14...26	PPN2.4/14...19	Тп20 32,1 м, Лоток 24,6	LSZH нз(А)-HF	25x2x0,51	57			
Eth2.4/20...25	PP2.4/14...26	PPN2.4/20...26	Тп20 32,1 м, Лоток 24,6	LSZH нз(А)-HF	25x2x0,51	57			

Согласовано

Взам. инв. №

Подп. и дата

Инв. № подл.

						15-ОМ/2023-СКС.КЖ					
						"Жилой комплекс, расположенный по адресу: г. Москва, внутригородское муниципальное образование Соколиная Гора, 8-я улица Соколиной Горы, земельный участок 26А"					
Изм.	Кол. уч.	Лист	№ док.	Подп.	Дата	Многоквартирный жилой дом			Стадия	Лист	Листов
Разраб.		Шамина		<i>Шамина</i>	06.26				Р	2	
						Кабельный журнал					
Н. контр.		Торжков		<i>Торжков</i>	06.26						
Нач. отд.		Стыран		<i>Стыран</i>	06.26						


Обозначение кабеля, провода	Трасса		Участок трассы кабеля, провода	Кабель, провод					
				По проекту			Проложен		
	Начало	Конец		Марка	Количество и сечение жил	Длина, м	Марка	Количество и сечение жил	Длина, м
Eth2.6/26	PP2.4/14...26	PPN2.4/20...26	Тп20 32,5 м, Лоток 24,6	LSZH нз(А)-HF	4x2x0,51	57			
Eth3.2/1...6	PP3.2/1...12	PPN3.2/1...12	Тп20 9 м, Лоток 5,9	LSZH нз(А)-HF	25x2x0,51	15			
Eth3.2/7...12	PP3.2/1...12	PPN3.2/1...12	Тп20 9 м, Лоток 5,9	LSZH нз(А)-HF	25x2x0,51	15			
Eth3.2/13...18	PP3.2/13...22	PPN3.2/13...22	Тп20 5,7 м, Лоток 5,9	LSZH нз(А)-HF	25x2x0,51	12			
Eth3.2/19...22	PP3.2/13...22	PPN3.2/13...22	Тп20 5,7 м, Лоток 5,9	LSZH нз(А)-HF	16x2x0,51	12			
Eth3.3/29...34	PP3.3/29...40	PPN3.3/29...40	Тп20 12,2 м, Лоток 5,9	LSZH нз(А)-HF	25x2x0,51	19			
Eth3.3/35...40	PP3.3/29...40	PPN3.3/29...40	Тп20 12,2 м, Лоток 5,9	LSZH нз(А)-HF	25x2x0,51	19			
Eth3.3/15...20	PP3.3/15...28	PPN3.3/15...26	Тп20 15,5 м, Лоток 5,9	LSZH нз(А)-HF	25x2x0,51	22			
Eth3.3/21...26	PP3.3/15...28	PPN3.3/15...26	Тп20 15,5 м, Лоток 5,9	LSZH нз(А)-HF	25x2x0,51	22			
Eth3.3/27	PP3.3/15...28	PPN3.3/27...28	Тп20 15,5 м, Лоток 5,9	LSZH нз(А)-HF	4x2x0,51	22			
Eth3.3/28	PP3.3/15...28	PPN3.3/27...28	Тп20 15,5 м, Лоток 5,9	LSZH нз(А)-HF	4x2x0,51	22			
Eth3.3/1-6	PP3.3/1...14	PPN3.3/1...12	Тп20 15,5 м, Лоток 5,9	LSZH нз(А)-HF	4x2x0,51	22			
Eth3.3/7-12	PP3.3/1...14	PPN3.3/1...12	Тп20 15,5 м, Лоток 5,9	LSZH нз(А)-HF	4x2x0,51	22			
Eth3.3/13	PP3.3/1...14	PPN3.3/13...14	Тп20 15,5 м, Лоток 5,9	LSZH нз(А)-HF	4x2x0,51	22			
Eth3.3/14	PP3.3/1...14	PPN3.3/13...14	Тп20 15,5 м, Лоток 5,9	LSZH нз(А)-HF	4x2x0,51	22			
Eth3.3/1...6	PP3.3/1...14	PPN3.4/1...12	Тп20 18,8 м, Лоток 5,9	LSZH нз(А)-HF	25x2x0,51	25			
Eth3.3/7...12	PP3.3/1...14	PPN3.4/1...12	Тп20 18,8 м, Лоток 5,9	LSZH нз(А)-HF	25x2x0,51	25			
Eth3.3/13	PP3.3/1...14	PPN3.4/13...14	Тп20 18,8 м, Лоток 5,9	LSZH нз(А)-HF	4x2x0,51	25			
Eth3.3/14	PP3.3/1...14	PPN3.4/13...14	Тп20 18,8 м, Лоток 5,9	LSZH нз(А)-HF	4x2x0,51	25			
Eth3.4/29...34	PP3.4/29...42	PPN3.4/29...40	Тп20 22,1 м, Лоток 5,9	LSZH нз(А)-HF	25x2x0,51	29			
Eth3.4/35...40	PP3.4/29...42	PPN3.4/29...40	Тп20 22,1 м, Лоток 5,9	LSZH нз(А)-HF	25x2x0,51	29			
Eth3.4/41	PP3.4/29...42	PPN3.4/41...42	Тп20 22,1 м, Лоток 5,9	LSZH нз(А)-HF	4x2x0,51	29			
Eth3.4/42	PP3.4/29...42	PPN3.4/41...42	Тп20 22,1 м, Лоток 5,9	LSZH нз(А)-HF	4x2x0,51	29			
Eth3.4/15...20	PP3.4/15...28	PPN3.4/15...26	Тп20 25,4 м, Лоток 5,9	LSZH нз(А)-HF	25x2x0,51	32			
Eth3.4/21...26	PP3.4/15...28	PPN3.4/15...26	Тп20 25,4 м, Лоток 5,9	LSZH нз(А)-HF	25x2x0,51	32			
Eth3.4/27	PP3.4/15...28	PPN3.4/27...28	Тп20 25,4 м, Лоток 5,9	LSZH нз(А)-HF	4x2x0,51	32			
Eth3.4/28	PP3.4/15...28	PPN3.4/27...28	Тп20 25,4 м, Лоток 5,9	LSZH нз(А)-HF	4x2x0,51	32			
Eth3.4/1...6	PP3.4/1...14	PPN3.4/1...12	Тп20 28,7 м, Лоток 5,9	LSZH нз(А)-HF	25x2x0,51	35			
Eth3.4/7...12	PP3.4/1...14	PPN3.4/1...12	Тп20 28,7 м, Лоток 5,9	LSZH нз(А)-HF	25x2x0,51	35			
Eth3.4/13	PP3.4/1...14	PPN3.4/13...14	Тп20 28,7 м, Лоток 5,9	LSZH нз(А)-HF	4x2x0,51	35			
Eth3.4/14	PP3.4/1...14	PPN3.4/13...14	Тп20 28,7 м, Лоток 5,9	LSZH нз(А)-HF	4x2x0,51	35			
Eth3.5/29...34	PP3.5/29...42	PPN3.5/29...40	Тп20 32 м, Лоток 5,9	LSZH нз(А)-HF	25x2x0,51	38			
Eth3.5/35...40	PP3.5/29...42	PPN3.5/29...40	Тп20 32 м, Лоток 5,9	LSZH нз(А)-HF	25x2x0,51	38			
Eth3.5/41	PP3.5/29...42	PPN3.5/41...42	Тп20 32 м, Лоток 5,9	LSZH нз(А)-HF	4x2x0,51	38			
Eth3.5/42	PP3.5/29...42	PPN3.5/41...42	Тп20 32 м, Лоток 5,9	LSZH нз(А)-HF	4x2x0,51	38			
Eth3.5/15...20	PP3.5/15...28	PPN3.5/15...26	Тп20 35,3 м, Лоток 5,9	LSZH нз(А)-HF	25x2x0,51	42			
Eth3.5/21...26	PP3.5/15...28	PPN3.5/15...26	Тп20 35,3 м, Лоток 5,9	LSZH нз(А)-HF	25x2x0,51	42			
Eth3.5/27	PP3.5/15...28	PPN3.5/27...28	Тп20 35,3 м, Лоток 5,9	LSZH нз(А)-HF	4x2x0,51	42			

Согласовано

Взам. инв. №

Подп. и дата

Инв. № подл.

						15-ОМ/2023-СКС.КЖ			
						"Жилой комплекс, расположенный по адресу: г. Москва, внутригородское муниципальное образование Соколиная Гора, 8-я улица Соколиной Горы, земельный участок 26А"			
Изм.	Кол. уч.	Лист	№ док.	Подп.	Дата	Многоквартирный жилой дом	Стадия	Лист	Листов
Разраб.		Шамина		<i>Шамина</i>	06.26		Р	3	
Н. контр.		Торжков		<i>Торжков</i>	06.26	Кабельный журнал			
Нач. отд.		Стыран		<i>Стыран</i>	06.26				


Обозначение кабеля, провода	Трасса		Участок трассы кабеля, провода	Кабель, провод					
				По проекту			Проложен		
	Начало	Конец		Марка	Количество и сечение жил	Длина, м	Марка	Количество и сечение жил	Длина, м
Eth3.5/28	PP3.5/15...28	PPN3.5/27...28	Tn20 35,3 м, Лоток 5,9	LSZH нз(A)-HF	4x2x0,51	42			
Eth3.5/1...6	PP3.5/1...14	PPN3.5/1...12	Tn20 38,5 м, Лоток 5,9	LSZH нз(A)-HF	25x2x0,51	45			
Eth3.5/7...12	PP3.5/1...14	PPN3.5/1...12	Tn20 38,5 м, Лоток 5,9	LSZH нз(A)-HF	25x2x0,51	45			
Eth3.5/13	PP3.5/1...14	PPN3.5/13...14	Tn20 38,5 м, Лоток 5,9	LSZH нз(A)-HF	4x2x0,51	45			
Eth3.5/14	PP3.5/1...14	PPN3.5/13...14	Tn20 38,5 м, Лоток 5,9	LSZH нз(A)-HF	4x2x0,51	45			
Eth3.6/29...34	PP3.6/29...42	PPN3.6/29...40	Tn20 41,8 м, Лоток 5,9	LSZH нз(A)-HF	25x2x0,51	48			
Eth3.6/35...40	PP3.6/29...42	PPN3.6/29...40	Tn20 41,8 м, Лоток 5,9	LSZH нз(A)-HF	25x2x0,51	48			
Eth3.6/41	PP3.6/29...42	PPN3.6/41...42	Tn20 41,8 м, Лоток 5,9	LSZH нз(A)-HF	4x2x0,51	48			
Eth3.6/42	PP3.6/29...42	PPN3.6/41...42	Tn20 41,8 м, Лоток 5,9	LSZH нз(A)-HF	4x2x0,51	48			
Eth3.6/15...20	PP3.6/15...28	PPN3.6/15...26	Tn20 45,1 м, Лоток 5,9	LSZH нз(A)-HF	25x2x0,51	52			
Eth3.6/21...26	PP3.6/15...28	PPN3.6/15...26	Tn20 45,1 м, Лоток 5,9	LSZH нз(A)-HF	25x2x0,51	52			
Eth3.6/27	PP3.6/15...28	PPN3.6/27...28	Tn20 45,1 м, Лоток 5,9	LSZH нз(A)-HF	4x2x0,51	52			
Eth3.6/28	PP3.6/15...28	PPN3.6/27...28	Tn20 45,1 м, Лоток 5,9	LSZH нз(A)-HF	4x2x0,51	52			
Eth3.7/1...6	PP3.7/1...14	PPN3.6/1...12	Tn20 48,4 м, Лоток 5,9	LSZH нз(A)-HF	25x2x0,51	55			
Eth3.7/7...12	PP3.7/1...14	PPN3.6/1...12	Tn20 48,4 м, Лоток 5,9	LSZH нз(A)-HF	25x2x0,51	55			
Eth3.7/13	PP3.7/1...14	PPN3.6/13...14	Tn20 48,4 м, Лоток 5,9	LSZH нз(A)-HF	4x2x0,51	55			
Eth3.6/14	PP3.7/1...14	PPN3.6/13...14	Tn20 48,4 м, Лоток 5,9	LSZH нз(A)-HF	4x2x0,51	55			
Eth3.7/29...34	PP3.7/29...42	PPN3.7/29...40	Tn20 51,7 м, Лоток 5,9	LSZH нз(A)-HF	25x2x0,51	58			
Eth3.7/35...40	PP3.7/29...42	PPN3.7/29...40	Tn20 51,7 м, Лоток 5,9	LSZH нз(A)-HF	25x2x0,51	58			
Eth3.7/41	PP3.7/29...42	PPN3.7/41...42	Tn20 51,7 м, Лоток 5,9	LSZH нз(A)-HF	4x2x0,51	58			
Eth3.7/42	PP3.7/29...42	PPN3.7/41...42	Tn20 51,7 м, Лоток 5,9	LSZH нз(A)-HF	4x2x0,51	58			
Eth3.7/15...20	PP3.7/15...28	PPN3.7/15...26	Tn20 55 м, Лоток 5,9	LSZH нз(A)-HF	25x2x0,51	61			
Eth3.7/21...26	PP3.7/15...28	PPN3.7/15...26	Tn20 55 м, Лоток 5,9	LSZH нз(A)-HF	25x2x0,51	61			
Eth3.7/27	PP3.7/15...28	PPN3.7/27...28	Tn20 55 м, Лоток 5,9	LSZH нз(A)-HF	4x2x0,51	61			
Eth3.7/28	PP3.7/15...28	PPN3.7/27...28	Tn20 55 м, Лоток 5,9	LSZH нз(A)-HF	4x2x0,51	61			
Eth3.7/1...6	PP3.7/1...14	PPN3.7/1...12	Tn20 58,3 м, Лоток 5,9	LSZH нз(A)-HF	25x2x0,51	65			
Eth3.7/7...12	PP3.7/1...14	PPN3.7/1...12	Tn20 58,3 м, Лоток 5,9	LSZH нз(A)-HF	25x2x0,51	65			
Eth3.7/13	PP3.7/1...14	PPN3.7/13...14	Tn20 58,3 м, Лоток 5,9	LSZH нз(A)-HF	4x2x0,51	65			
Eth3.7/14	PP3.7/1...14	PPN3.7/13...14	Tn20 58,3 м, Лоток 5,9	LSZH нз(A)-HF	4x2x0,51	65			
Eth4.1/35...40	PP4.1/35...41	PPN4.1/35...41	Tn20 4,9 м, Лоток 5,7	LSZH нз(A)-HF	25x2x0,51	11			
Eth4.1/41	PP4.1/35...41	PPN4.1/35...41	Tn20 4,9 м, Лоток 5,7	LSZH нз(A)-HF	4x2x0,51	11			
Eth4.1/28...33	PP4.1/28...34	PPN4.1/28...34	Tn20 8,2 м, Лоток 5,7	LSZH нз(A)-HF	25x2x0,51	14			
Eth4.1/34	PP4.1/28...34	PPN4.1/28...34	Tn20 8,2 м, Лоток 5,7	LSZH нз(A)-HF	4x2x0,51	14			
Eth4.1/21...26	PP4.1/21...27	PPN4.1/21...27	Tn20 11,4 м, Лоток 5,7	LSZH нз(A)-HF	25x2x0,51	18			
Eth4.1/27	PP4.1/21...27	PPN4.1/21...27	Tn20 11,4 м, Лоток 5,7	LSZH нз(A)-HF	4x2x0,51	18			
Eth4.1/11...16	PP4.1/11...20	PPN4.1/11...20	Tn20 14,7 м, Лоток 5,7	LSZH нз(A)-HF	25x2x0,51	21			
Eth4.1/17...20	PP4.1/11...20	PPN4.1/11...20	Tn20 14,7 м, Лоток 5,7	LSZH нз(A)-HF	16x2x0,51	21			
Eth4.1/1...6	PP4.1/1...10	PPN4.1/1...10	Tn20 18 м, Лоток 5,7	LSZH нз(A)-HF	25x2x0,51	24			

Согласовано

Взам. инв. №


Подп. и дата

Инв. № подл.

						15-ОМ/2023-СКС.КЖ		
						"Жилой комплекс, расположенный по адресу: г. Москва, внутригородское муниципальное образование Соколиная Гора, 8-я улица Соколиной Горы, земельный участок 26А"		
Изм.	Кол. уч.	Лист	№ док.	Подп.	Дата			
Разраб.		Шамина		<i>Шамина</i>	06.26	Многоквартирный жилой дом		
						Стадия	Лист	Листов
						Р	4	
Н. контр.		Торжков		<i>Торжков</i>	06.26	Кабельный журнал		
Нач. отд.		Стыран		<i>Стыран</i>	06.26			

Обозначение кабеля, провода	Трасса		Участок трассы кабеля, провода	Кабель, провод					
				По проекту			Проложен		
	Начало	Конец		Марка	Количество и сечение жил	Длина, м	Марка	Количество и сечение жил	Длина, м
Eth2.6/13	PP2.6/1...13	PPN2.4/7...13	Тп20 21,4 м, Лоток 11,9	LSZH нз(A)-HF	4x2x0,51	34			
Eth2.5/27...32	PP2.5/27...39	PPN2.5/27...32	Тп20 24,7 м, Лоток 11,9	LSZH нз(A)-HF	25x2x0,51	37			
Eth2.5/33...38	PP2.5/27...39	PPN2.5/33...39	Тп20 24,7 м, Лоток 11,9	LSZH нз(A)-HF	25x2x0,51	37			
Eth2.5/39	PP2.5/27...39	PPN2.5/33...39	Тп20 24,3 м, Лоток 11,9	LSZH нз(A)-HF	4x2x0,51	37			
Eth2.5/14...19	PP2.5/14...26	PPN2.5/14...19	Тп20 27,6 м, Лоток 11,9	LSZH нз(A)-HF	25x2x0,51	40			
Eth2.5/20...25	PP2.5/14...26	PPN2.5/20...26	Тп20 28 м, Лоток 11,9	LSZH нз(A)-HF	25x2x0,51	40			
Eth2.5/26	PP2.5/14...26	PPN2.5/20...26	Тп20 28 м, Лоток 11,9	LSZH нз(A)-HF	4x2x0,51	40			
Eth2.5/1...6	PP2.5/1...13	PPN2.5/1...6	Тп20 30,9 м, Лоток 11,9	LSZH нз(A)-HF	25x2x0,51	44			
Eth2.5/7...12	PP2.5/1...13	PPN2.5/7...13	Тп20 31,3 м, Лоток 11,9	LSZH нз(A)-HF	25x2x0,51	44			
Eth2.5/13	PP2.5/1...13	PPN2.5/7...13	Тп20 31,3 м, Лоток 11,9	LSZH нз(A)-HF	4x2x0,51	44			

Согласовано			
Взам. инв. №			
Подп. и дата			
Инв. № подл.			

						15-ОМ/2023-СКС.КЖ				
						"Жилой комплекс, расположенный по адресу: г. Москва, внутригородское муниципальное образование Соколиная Гора, 8-я улица Соколиной Горы, земельный участок 26А"				
Изм.	Кол. уч.	Лист	№ док.	Подп.	Дата	Многоквартирный жилой дом		Стадия	Лист	Листов
Разраб.		Шамина		<i>Шамина</i>	06.26			Р	6	
Н. контр.		Торжков		<i>Торжков</i>	06.26	Кабельный журнал				
Нач. отд.		Стыран		<i>Стыран</i>	06.26					


Поз.	Наименование и техническая характеристика	Тип, марка, обозначение документа, опросного листа	Код продукции	Поставщик	Ед. измерения	Кол.	Масса 1 ед., кг	Примечание
Оборудование								
1	Шкаф телекоммуникационный 19" 33U 600x800мм	LINEA N	LN05-33U68-2PP	itk-group	шт.	3		
2	Шкаф телекоммуникационный 19" 47U 600x800мм	LINEA N	LN05-47U68-2PP	itk-group	шт.	2		
Оборудование в составе шкафа								
3	ИТК Кабельный органайзер с крышкой 19" 1U черный	CO05-1MCM		IEK	шт	18		
4	Вентиляторный модуль	FAN	FM05-1U4TS-R	ITK	шт	5		
5	Патч-панель 19", 1U, 48 портов	PP-48	PP48-1UC5EU-D05H	ITK	шт.	18		
6	Шина заземления	GND	ER-12-325-M1	ITK	шт.	5		
7	Настенная патч-панель кат.5E UTP 12 портов		PP12-C5EU-D05	ITK	шт.	68		
8	Рамка Avantі, Черный квадрат, 1 пост (2 мод.)		4402902	DKC	шт.	38		
9	Розетка компьютерная 1 порт	1xRJ45 Cat.5	4402663	DKC	шт	38		
Кабели, провода, шнуры и шины								
1	Витая пара U/UTP кат.5e	LSZH нз(A)-HF 25x2x0,51	LC1-C5E25-121	ITK	м	5580		Или аналог (запас 10%)
2	Кабель парной скрутки кат.5e	LSZH нз(A)-HF 4x2x0,52	LC1-C5E04-121-T-P-R	ITK	м	2121		Или аналог (запас 10%)
3	Витая пара U/UTP кат.5e	LSZH нз(A)-HF 25x2x0,51	LC1-C5E25-121	ITK	м	5580		Или аналог (запас 10%)
Изделия и материалы								
1	Труба ПВХ гофрированная гибкая, легкая с протяжкой (ТУ 27.33.14-002-83135016-2017)	Tn20	CTG20-20-K41-100I	IEK	м	4337		
2	Труба стальная водогазопроводная	ВГП25		Сталь Эксперт	м	10		

Согласовано

Взам. инв. №

Подп. и дата

Инв. № подл.

						15-ОМ/2023-СКС.С01			
						"Гостиница, расположенная по адресу: г. Москва, ул. Электродная, земельный участок 2А"			
Изм.	Кол. уч.	Лист	№ док.	Подп.	Дата	Структурированная кабельная система	Стадия	Лист	Листов
Разраб.		Шамина		<i>Шамина</i>	06.26		Р	1	2
Н. контр.		Торжков		<i>Торжков</i>	06.26	Спецификация оборудования, изделий и материалов	 Открытые мастерские		
ГИП		Зверева		<i>Зверева</i>	06.26				

Поз.	Наименование и техническая характеристика	Тип, марка, обозначение документа, опросного листа	Код продукции	Поставщик	Ед. измерения	Кол.	Масса 1 ед., кг	Примечание
3	Труба стальная водогазопроводная	ВГП50		Сталь Эксперт	м	8		
4	Труба стальная водогазопроводная	ВГП100		Сталь Эксперт	м	19		
5	Труба стальная водогазопроводная	ВГП150		Сталь Эксперт	м	22		
6	Держатель пластиковый для трубы ПВХ с защелкой	CF20	СТА10D-CF20-K41-100	IEK	шт.	14371		
7	Огнезащитный противопожарный терморасширяющийся герметик марки «ОГНЕЗА-ГТ» 20...	E1150	105040	ООО Огнеза	шт	5		
8	Плита минераловатная плотность 110 кг/м ³	1000x600x50		ООО Огнеза	шт	12		

Примечания:

1. В спецификацию не включены: ЗиП, резерв по оборудованию, кабелям и материалам, а также отдельные виды изделий и материалов – номенклатуру и количество которых определяет строительно-монтажная организация на основе действующих технологических и производственных норм (метизы, крепеж и т. д.), (согласно ГОСТ 21.501-2018, ГОСТ 21.110-2013).

Инд. № подл.	Подпись и дата	Взам. инв. №

Изм.	Кол. уч.	Лист	№ док.	Подп.	Дата

15-ОМ/2023-СКС.С01

Лист

2


Поз.	Наименование и техническая характеристика	Тип, марка, обозначение документа, опросного листа	Код продукции	Поставщик	Ед. измерения	Кол.	Масса 1 ед., кг	Примечание
Оборудование								
1	Шкаф сетевой 19" 42U 600x800мм	LINEA N	LN05-42U68-2PP	itk-group	шт.	1		
2	Шкаф сетевой 19" 47U 600x800мм	LINEA N	LN05-47U68-2PP	itk-group	шт.	1		
Оборудование в составе шкафа								
3	Ввод щеточный кабельный верхний	ZP-BE-1000-R	ZP-BE-1000-R	ITK	шт	4		
4	Органайзер кабельный вертикальный	C035-07542-R	C035-07542-R	ITK	шт	4		
5	ITK 19" вентил. модуль 1U 4 вентилятора с цифровым термостатом	FM05-1U4TS-R		ITK	шт	2		
6	Шина заземления	GND	ER-12-325-M1	ITK	шт.	2		
7	ITK Кабельный органайзер с крышкой 19" 1U черный	C005-1MCM		IEK	шт	11		
8	Патч-панель 19", 1U, 48 портов	PT-48	PP48-1UC5EU-D05H	ITK	шт.	11		
9	Коробка установочная для полых стен	X45	4402952	DKC	шт.	20		
10	Рамка Avantі, Черный квадрат, 1 пост (2 мод.)		4402902	DKC	шт.	20	0,1	Или аналог предусматривает оператор
11	Розетка компьютерная 1 порт	1xRJ45 Cat.5	4402663	DKC	шт	20		
12	Настенная патч-панель кат.5E UTP 12 портов		PP12-C5EU-D05	iTK	шт.	56		
Кабели, провода, шнуры и шины								
1	ITK Витая пара U/UTP кат.5е	LSZH нз(A)-HF 4*2*24AWG		ITK	м.	3130		Или аналог (запас 10%)
2	ITK Витая пара U/UTP кат.5е	LSZH нз(A)-HF 25*2*24AWG		ITK	м.	2713		Или аналог (запас 10%)
3	ITK Витая пара U/UTP кат.5е	LSZH нз(A)-HF 16*2*24AWG		ITK	м.	917		Или аналог (запас 10%)

Согласовано

Взам. инв. №

Подп. И дата

Инв. № подл.

						15-ОМ/2023-СКС.СО2			
						"Жилой комплекс , расположенный по адресу : г. Москва , внутригородское муниципальное образование Соколиная Гора , 8-я улица Соколиной Горы , земельный участок 26А"			
Изм.	Кол.уч.	Лист	№ док.	Подп.	Дата	Структурированная кабельная система	Стадия	Лист	Листов
Разраб.		Шамина		<i>Шамина</i>	06.26		Р	1	2
Н контр.		Торжков		<i>Торжков</i>	06.26	Спецификация оборудования, изделий и материалов корпуса А	 Открытые мастерские		
ГИП		Зверева		<i>Зверева</i>	06.26				

Поз.	Наименование и техническая характеристика	Тип, марка, обозначение документа, опросного листа	Код продукции	Поставщик	Ед. измерения	Кол.	Масса 1 ед., кг	Примечание
Изделия и материалы								
	1 Огнезащитный противопожарный терморасширяющийся герметик марки «ОГНЕЗА-ГТ» 20кг	EI50	105040	ООО Огнеза	шт	2		Или аналог
	2 Плита минераловатная плотность 110 кг/м3	1000x600x50		ООО Огнеза	шт	6		Или аналог
	3 Труба водогазопроводная ВГП ГОСТ 3262-75	Д50			м	10		Или аналог
	4 Труба легкая гофрированная с протяжкой, ПВХ Ø32мм			Промрукав	м	3300		Или аналог
	5 Труба водогазопроводная ВГП ГОСТ 3262-75	Д150			м	2		Для проходок стен
	6 Скоба металлическая однолапковая усиленная противопожарная d32 мм (уп.50 шт.)			Промрукав	уп	198		Или аналог
	7 Гвозди для прямого монтажа 3x32 мм (усиленные) (1000 шт/уп)			Промрукав	уп	10		Или аналог

Примечания:

1. В спецификацию не включены: ЗиП, резерв по оборудованию, кабелям и материалам, а также отдельные виды изделий и материалов – номенклатуру и количество которых определяет строительно-монтажная организация на основе действующих технологических и производственных норм (метизы, крепеж и т. д.), (согласно ГОСТ 21.501-2018, ГОСТ 21.110-2013).

Инд. № подл.	Взам. инв. №
Подпись и дата	

Изм.	Кол. уч.	Лист	№ док.	Подп.	Дата

15-ОМ/2023-СКС.С02

Лист

2

Поз.	Наименование и техническая характеристика	Тип, марка, обозначение документа, опросного листа	Код продукции	Поставщик	Ед. измерения	Кол.	Масса 1 ед., кг	Примечание
Оборудование								
1	Шкаф сетевой 19" 42U 600x800мм	LINEA N	LN05-42U68-2PP	itk-group	шт.	1		
2	Шкаф сетевой 19" 47U 600x800мм	LINEA N	LN05-47U68-2PP	itk-group	шт.	1		
Оборудование в составе шкафа								
3	Ввод щеточный кабельный верхний	ZP-BE-1000-R	ZP-BE-1000-R	ITK	шт	4		
4	Организер кабельный вертикальный	CO35-07542-R	CO35-07542-R	ITK	шт	4		
5	ITK 19" вентил. модуль 1U 4 вентилятора с цифровым термостатом	FM05-1U4TS-R		ITK	шт	2		
6	Шина заземления	GND	ER-12-325-M1	ITK	шт.	2		
7	ITK Кабельный организер с крышкой 19" 1U черный	CO05-1MCM		IEK	шт	7		
8	Патч-панель 19", 1U, 48 портов	PT-48	PP48-1UC5EU-D05H	ITK	шт.	7		
9	Коробка установочная для полых стен	X45	4402952	DKC	шт.	18		
10	Рамка Avantі, Черный квадрат, 1 пост (2 мод.)		4402902	DKC	шт.	18	0,1	Или аналог предусматривает оператор
11	Розетка компьютерная 1 порт	1xRJ45 Cat.5	4402663	DKC	шт	18		
12	Настенная патч-панель кат.5E UTP 12 портов		PP12-C5EU-D05	ITK	шт.	28		
Кабели, провода, шнуры и шины								
1	ITK Витая пара U/UTP кат.5е	LSZH нз(A)-HF 4*2*24AWG		ITK	м.	1511		Или аналог (запас 10%)
2	ITK Витая пара U/UTP кат.5е	LSZH нз(A)-HF 25*2*24AWG		ITK	м.	1326		Или аналог (запас 10%)
3	ITK Витая пара U/UTP кат.5е	LSZH нз(A)-HF 16*2*24AWG		ITK	м.	19		Или аналог (запас 10%)


Согласовано

Взам. инв. №

Подп. И дата

Инв. № подл.

Изм.	Кол. уч.	Лист	№ док.	Подп.	Дата
Разраб.		Шамина		<i>Шамина</i>	06.26
Н контр.		Торжков		<i>Торжков</i>	06.26
ГИП		Зверева		<i>Зверева</i>	06.26

15-ОМ/2023-СКС.СОЗ			
"Жилой комплекс, расположенный по адресу: г. Москва, внутригородское муниципальное образование Соколиная Гора, 8-я улица Соколиной Горы, земельный участок 26А"			
Структурированная кабельная система		Стадия	Лист
Р		1	2
Спецификация оборудования, изделий и материалов корпуса Б		 Открытые мастерские	

Поз.	Наименование и техническая характеристика	Тип, марка, обозначение документа, опросного листа	Код продукции	Поставщик	Ед. измерения	Кол.	Масса 1 ед., кг	Примечание
Изделия и материалы								
	1 Огнезащитный противопожарный терморасширяющийся герметик марки «ОГНЕЗА-ГТ» 20кг	EI50	105040	ООО Огнеза	шт	2		Или аналог
	2 Плита минераловатная плотность 110 кг/м3	1000x600x50		ООО Огнеза	шт	6		Или аналог
	3 Труба водогазопроводная ВГП ГОСТ 3262-75	Д50			м	15		Или аналог
	4 Труба легкая гофрированная с протяжкой, ПВХ Ø32мм			Промрукав	м	2350		Или аналог
	5 Труба водогазопроводная ВГП ГОСТ 3262-75	Д150			м	2		Для проходок стен
	6 Скоба металлическая однолапковая усиленная противопожарная d32 мм (уп.50 шт.)			Промрукав	уп	141		Или аналог
	7 Гвозди для прямого монтажа 3x32 мм (усиленные) (1000 шт/уп)			Промрукав	уп	8		Или аналог

Примечания:

1. В спецификацию не включены: ЗиП, резерв по оборудованию, кабелям и материалам, а также отдельные виды изделий и материалов – номенклатуру и количество которых определяет строительно-монтажная организация на основе действующих технологических и производственных норм (метизы, крепеж и т. д.), (согласно ГОСТ 21.501-2018, ГОСТ 21.110-2013).

Инд. № подл.	Подпись и дата	Взам. инв. №

Изм.	Кол. уч.	Лист	№ док.	Подп.	Дата

12-ОМ/2023-СКС.СОЗ

Лист

2