



ООО "Открытые мастерские"

**«Жилой комплекс», расположенный по адресу:
г. Москва, внутригородское муниципальное образование Соколиная Гора,
8-я улица Соколиной Горы, земельный участок 26А»**

РАБОЧАЯ ДОКУМЕНТАЦИЯ

Сети связи

15-ОМ/2023-СОТС

Система охранно-тревожной сигнализации

(На структурной схеме СКУД уточнен номер помещения, согласно экспликации)

Москва 2026 г.



ООО "Открытые мастерские"

**«Жилой комплекс», расположенный по адресу:
г. Москва, внутригородское муниципальное образование Соколиная Гора,
8-я улица Соколиной Горы, земельный участок 26А»**

РАБОЧАЯ ДОКУМЕНТАЦИЯ

Сети связи

15-ОМ/2023-СОТС

Система охранно-тревожной сигнализации

(На структурной схеме СКУД уточнен номер помещения, согласно экспликации)

Главный инженер проекта

Зверева Т.С.

Москва 2026 г.

7718276784-20260521-1552

(регистрационный номер выписки)

21.05.2026

(дата формирования выписки)

ВЫПИСКА

из единого реестра сведений о членах саморегулируемых организаций в области инженерных изысканий и в области архитектурно-строительного проектирования и их обязательствах

Настоящая выписка содержит сведения о юридическом лице (индивидуальном предпринимателе), осуществляющем подготовку проектной документации:

Общество с ограниченной ответственностью "Открытые мастерские"

(полное наименование юридического лица/ФИО индивидуального предпринимателя)

1157746893248

(основной государственный регистрационный номер)

1. Сведения о члене саморегулируемой организации:

1.1	Идентификационный номер налогоплательщика	7718276784
1.2	Полное наименование юридического лица (Фамилия Имя Отчество индивидуального предпринимателя)	Общество с ограниченной ответственностью "Открытые мастерские"
1.3	Сокращенное наименование юридического лица	ООО "ОМ"
1.4	Адрес юридического лица Место фактического осуществления деятельности (для индивидуального предпринимателя)	107023, Россия, Москва, Москва, Преображенское, Электrozаводская, 27, стр 8
1.5	Является членом саморегулируемой организации	Саморегулируемая организация ассоциация проектировщиков «СтройАльянсПроект» (СРО-П-171-01062012)
1.6	Регистрационный номер члена саморегулируемой организации	П-171-007718276784-0265
1.7	Дата вступления в силу решения о приеме в члены саморегулируемой организации	22.08.2017
1.8	Дата и номер решения об исключении из членов саморегулируемой организации, основания исключения	

2. Сведения о наличии у члена саморегулируемой организации права осуществлять подготовку проектной документации:

2.1 в отношении объектов капитального строительства (кроме особо опасных, технически сложных и уникальных объектов, объектов использования атомной энергии) (дата возникновения/изменения права)	2.2 в отношении особо опасных, технически сложных и уникальных объектов капитального строительства (кроме объектов использования атомной энергии) (дата возникновения/изменения права)	2.3 в отношении объектов использования атомной энергии (дата возникновения/изменения права)
Да, 22.08.2017	Да, 20.05.2025	Нет



3. Компенсационный фонд возмещения вреда

3.1	Уровень ответственности члена саморегулируемой организации по обязательствам по договору подряда на подготовку проектной документации, в соответствии с которым указанным членом внесен взнос в компенсационный фонд возмещения вреда	Четвертый уровень ответственности (составляет триста миллионов рублей и более)
3.2	Сведения о приостановлении / прекращении права осуществлять подготовку проектной документации объектов капитального строительства	

4. Компенсационный фонд обеспечения договорных обязательств

4.1	Дата, с которой член саморегулируемой организации имеет право осуществлять подготовку проектной документации по договорам подряда, заключаемым с использованием конкурентных способов заключения договоров, в соответствии с которым указанным членом внесен взнос в компенсационный фонд обеспечения договорных обязательств	22.08.2017
4.2	Уровень ответственности члена саморегулируемой организации по обязательствам по договорам подряда на подготовку проектной документации, заключаемым с использованием конкурентных способов заключения договоров, в соответствии с которым указанным членом внесен взнос в компенсационный фонд обеспечения договорных обязательств	Третий уровень ответственности (не превышает триста миллионов рублей)
4.3	Дата уплаты дополнительного взноса	26.06.2024
4.4	Сведения о приостановлении / прекращении права осуществлять подготовку проектной документации по договорам подряда, заключаемым с использованием конкурентных способов заключения договоров	



ДОКУМЕНТ ПОДПИСАН УСИЛЕННОЙ КВАЛИФИЦИРОВАННОЙ
ЭЛЕКТРОННОЙ ПОДПИСЬЮ

Владелец: «НАЦИОНАЛЬНОЕ ОБЪЕДИНЕНИЕ ИЗЫСКАТЕЛЕЙ И
ПРОЕКТИРОВЩИКОВ» «НОПРИЗ»

129090, г. Москва, пр-т Мира, 3, стр.3

СЕРТИФИКАТ 02 A9 64 C2 00 16 B3 DD A0 42 4E 1C 7B 48 A1 7E 77

ДЕЙСТВИТЕЛЕН: с 10.07.2025 по 10.10.2026



Ведомость рабочих чертежей основного комплекта

2

Лист	Наименование	Примечание
1-5	Общие данные	
6	Условные графические обозначения	
7	Схема структурная СОТС	
8	План расположения оборудования и прокладки кабеля. -1 этаж	
9	План расположения оборудования и прокладки кабеля. 1 этаж (корпус Б)	
10	Схема монтажная	
11	Задание на электроснабжение	

Ведомость ссылочных и прилагаемых документов

Обозначение	Наименование	Примечание
	<u>Прилагаемые документы</u>	
15-ОМ/2023-СОТС.КЖ	Спецификация оборудования, изделий и материалов	стр. 13
15-ОМ/2023-СОТС.СО	Спецификация оборудования, изделий и материалов	стр. 14

Согласовано

Взам. инв. №

Подп. и дата

Инв. № подл.

15-ОМ/2023-СОТС								
«Жилой комплекс», расположенный по адресу: г. Москва, внутригородское муниципальное образование Соколиная Гора, 8-я улица Соколиной Горы, земельный участок 26А»								
Изм.	Кол. уч.	Лист	№ док.	Подп.	Дата			
Разраб.		Обухов		<i>[Подпись]</i>	05.26			
Нач. отд.		Стыран		<i>[Подпись]</i>	05.26			
Многоквартирный жилой дом.						Стадия	Лист	Листов
						P	1	
Общие данные								
Н. контр.		Торжков		<i>[Подпись]</i>	05.26			
ГИП		Зверева		<i>[Подпись]</i>	05.26			

Ведомость основных комплектов рабочих чертежей

Обозначение	Наименование	Примечание
15-ОМ/2023-СОТ	Система охранного телевидения	
15-ОМ/2023-СОВ	Система охраны входов	
15-ОМ/2023-СКУД	Система контроля и управления доступом	
15-ОМ/2023-СОТС	Система охранно-тревожной сигнализации	
15-ОМ/2023-АСКУЭ	Автоматизированная система контроля и учета энергопотребления	
15-ОМ/2023-АСКУТ	Автоматизированная система контроля и учета теплоснабжения	
15-ОМ/2023-АСКУВ	Автоматизированная система контроля и учета водоснабжения	

Согласовано	

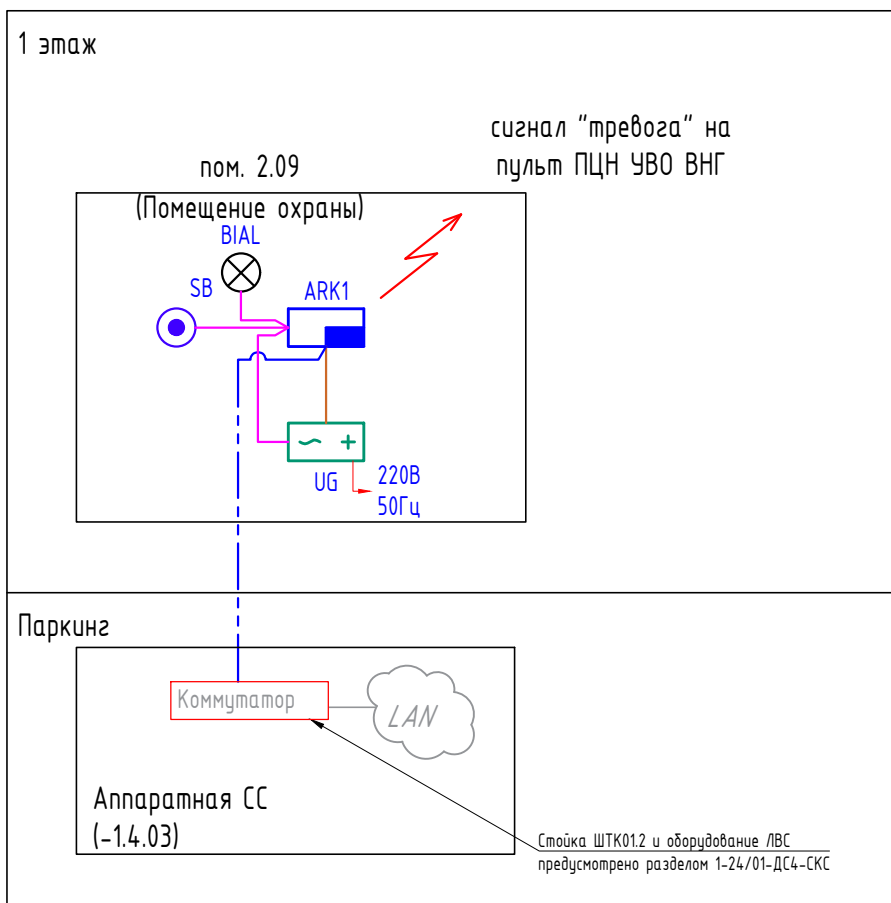
Рабочая документация соответствует заданию на проектирование, выданным техническим условиям, требованиям действующих технических регламентов, стандартов, сводов правил, других документов, содержащих установленные требования.

Ответственность (в соответствии с 382-ФЗ) за полноту сбора исходных данных, правильность и соответствие принятых проектных решений несет главный инженер проекта.

Главный инженер проекта *РЗ1* — Т. С. Зверева

Взам. инв. №	
Подп. и дата	
Инв. № подл.	

						15-ОМ/2023-СОТС			
						«Жилой комплекс», расположенный по адресу: г. Москва, внутригородское муниципальное образование Соколиная Гора, 8-я улица Соколиной Горы, земельный участок 26А»			
Изм.	Кол. уч.	Лист	№ док.	Подп.	Дата	Многоквартирный жилой дом.	Стадия	Лист	Листов
Разраб.		Обухов		<i>Обухов</i>	05.26		P	2	
Нач. отд.		Стыран		<i>Стыран</i>	05.26				
Н. контр.		Торжков		<i>Торжков</i>	05.26	Общие данные			
ГИП		Зверева		<i>Зверева</i>	05.26				



1. Электропитание резервированного источника питания Скат 1200Д предусмотрено в разделе ЭОМ.

Согласовано

Взам. инв. №

Подп. и дата

Инв. № подл.

15-ОМ/2023-СОТС

«Жилой комплекс», расположенный по адресу: г. Москва, внутригородское муниципальное образование Соколиная Гора, 8-я улица Соколиной Горы, земельный участок 26А»

Изм.	Кол. уч.	Лист	№ док.	Подп.	Дата
Разраб.		Обухов		<i>[Signature]</i>	05.26
Нач. отд.		Стыран		<i>[Signature]</i>	05.26
Н. контр.		Торжков		<i>[Signature]</i>	05.26
ГИП		Зверева		<i>[Signature]</i>	05.26

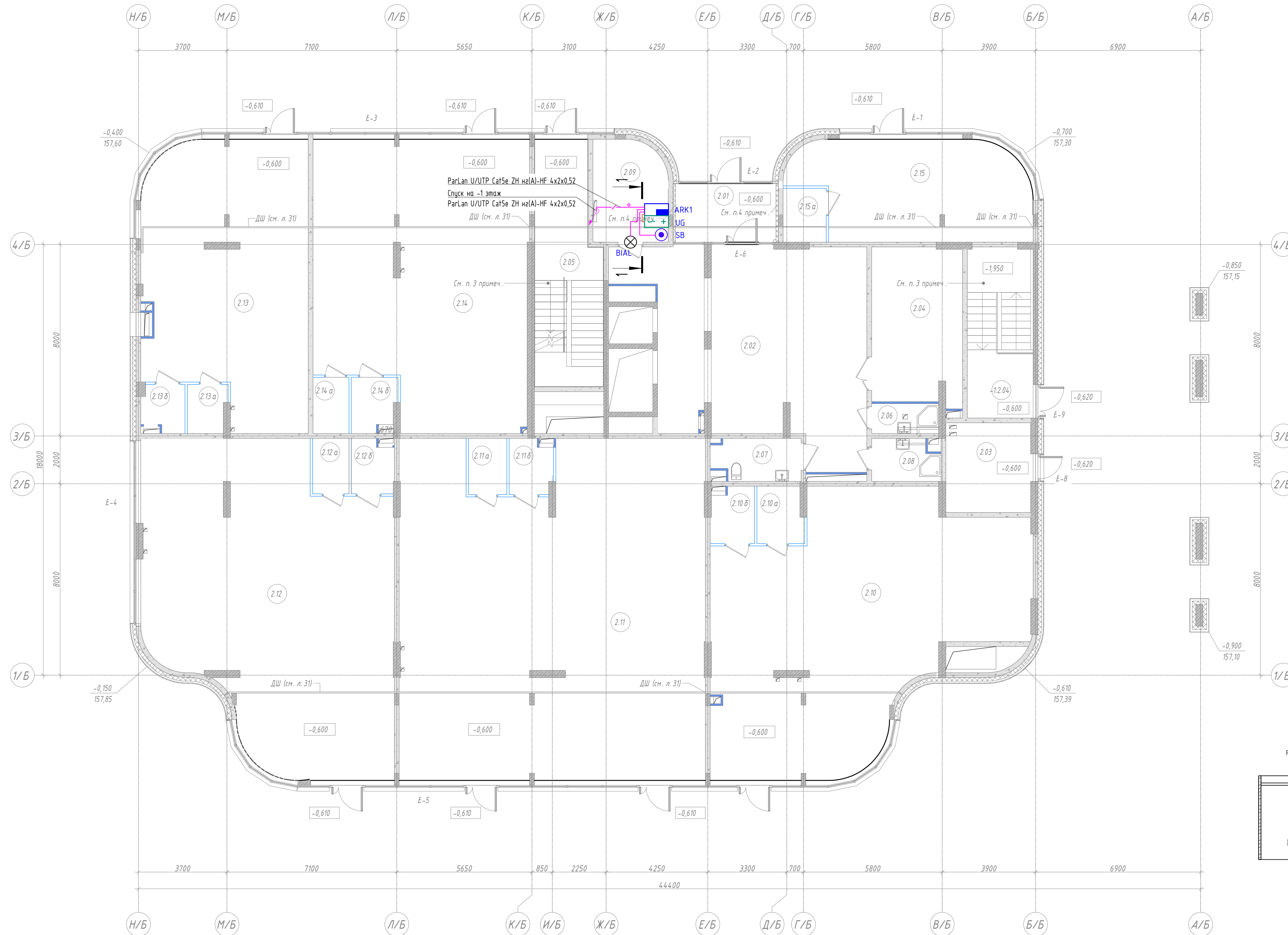
Многоквартирный жилой дом.

Схема структурная СКУД

Стадия	Лист	Листов
Р	7	

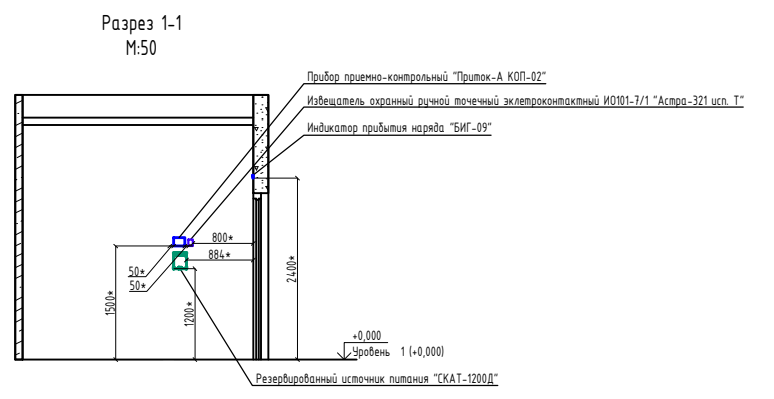


План 1 этажа. Корпус Б
М1:100



Экспликация помещений 1 этажа

Номер	Имя	Площадь	Кат. пом.
<i>Места общего пользования, в том числе служебные помещения.</i>			
2.01	Гандюр	10,29	
2.02	Лифтовый холл (лобби)	74,18	
2.04	Колесная/ хранение велосипедов	24,43	В3
2.05	Лестничная клетка	26,61	
2.06	Лапомойка	3,07	В4
2.07	Гостевой санузел/ комната матери и ребенка (доступен для МГН)	5,45	
2.08	Помещение уборочного инвентаря	4,31	В4
2.09	Помещение охраны	12,90	
<i>Помещение БКНФ</i>			
2.15	Коммерческое помещение	38,32	
2.15а	Санитарный узел	4,06	
<i>Помещения магазина промтоваров</i>			
2.12	Общее помещение	122,40	
2.12а	Помещение уборочного инвентаря	3,53	
2.12б	Санитарный узел	3,87	
<i>Помещения пекарни</i>			
2.10	Общее помещение	116,91	
2.10а	Помещение уборочного инвентаря	4,54	
2.10б	Санитарный узел	4,12	
<i>Помещения подземной автостоянки</i>			
-1.2.04	Лестничная клетка	19,58	
<i>Помещения пункта выдачи заказов (ПВЗ)</i>			
2.11	Общее помещение	172,69	
2.11а	Помещение уборочного инвентаря	3,76	
2.11б	Санитарный узел	3,98	
<i>Помещения ремонтных мастерских "Мультимастер"</i>			
2.13	Общее помещение	75,12	
2.13а	Помещение уборочного инвентаря	3,23	
2.13б	Санитарный узел	3,36	
<i>Помещения салона красоты (барбершопа)</i>			
2.14	Общее помещение	100,89	
2.14а	Помещение уборочного инвентаря	3,53	
2.14б	Санитарный узел	4,06	
<i>Технические помещения</i>			
2.03	Электрощитовая	13,43	В3
Общий итог:		27	

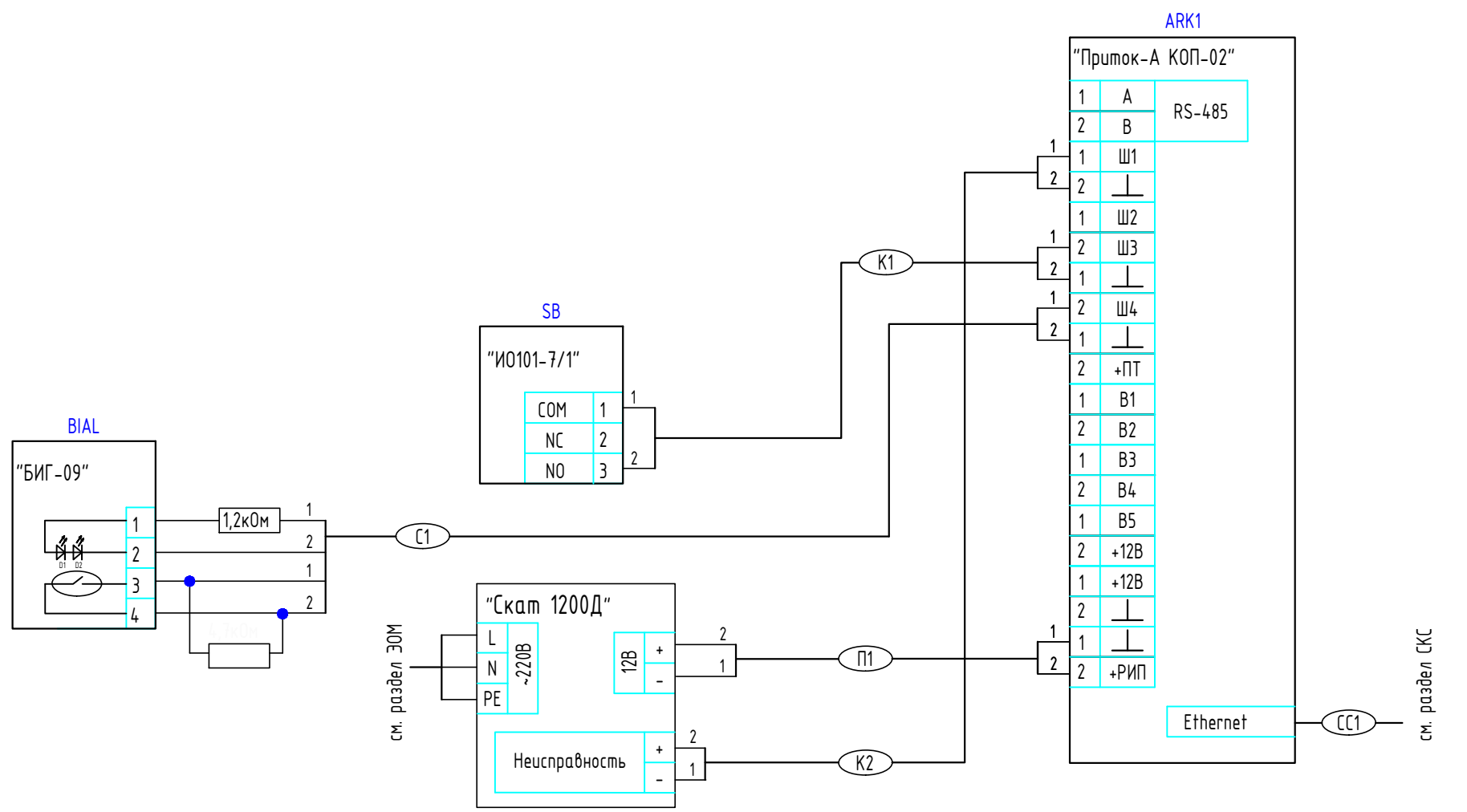


15-ОМ/2023-СОТС					
«Жилой комплекс», расположенный по адресу: г. Москва, Внутригородское муниципальное образование Соколиная Гора, 8-я улица Соколиной Горы, земельный участок 26А»					
Изм.	Кол. уч.	Лист	№ док.	Подп.	Дата
Разраб.	Обухов	05.26		<i>Обухов</i>	05.26
Нач. отд.	Стыран			<i>Стыран</i>	
				Стадия	Лист
				Р	9
				Листов	
Многоквартирный жилой дом.					
План расположения оборудования и прокладки кабеля. 1-й этаж (корпус Б)					
Н. контр.	Торжков	05.26		<i>Торжков</i>	05.26
ГИП	Зверева	05.26		<i>Зверева</i>	05.26



Ссылка на...
 Взам. инв. №...
 Подп. и дата...
 Инв. № подл.

Согласовано			
Взам. инв. №			
Подп. и дата			
Инв. № подл.			



1. Подключение оборудования выполнить в соответствии с паспортами и руководствами по эксплуатации производителей используемых средств и изделий.

						15-ОМ/2023-СОТС			
						«Жилой комплекс», расположенный по адресу: г. Москва, внутригородское муниципальное образование Соколиная Гора, 8-я улица Соколиной Горы, земельный участок 26А»			
Изм.	Кол. уч.	Лист	№ док.	Подп.	Дата	Многоквартирный жилой дом.	Стадия	Лист	Листов
Разраб.		Обухов		<i>[Signature]</i>	05.26		Р	10	
Нач. отд.		Стыран		<i>[Signature]</i>	05.26				
Н. контр.		Торжков		<i>[Signature]</i>	05.26	Схема монтажная			
ГИП		Зверева		<i>[Signature]</i>	05.26				

Задание на электроснабжение

12

Позиция	Электроприемник	Обозначение	Номер помещения, где установлен потребитель	U, В	P _у , кВт	Кол-во, ед	Категория	Примечание
1	Скат-1200Д	UG	2.09	~220 В, 50 Гц	0,1	1	1	

Согласовано				
-------------	--	--	--	--

Взам. инв. №


Подп. и дата

Инв. № подл.

1. Предусмотреть заземление всех металлических нетоковедущих частей электрооборудования .
2. Качество электроэнергии должно соответствовать ГОСТ 32144-2013.
3. Размещение оборудования уточнить при монтаже .
4. Вывод заканчивается кабелем со свободным концом не менее 2 м в точке установки слаботочного щита .

15-ОМ/2023-СОТС

«Жилой комплекс», расположенный по адресу: г. Москва, внутригородское муниципальное образование Соколиная Гора, 8-я улица Соколиной Горы, земельный участок 26А»

Изм.	Кол. уч.	Лист	№ док.	Подп.	Дата		Стадия	Лист	Листов
						Многоквартирный жилой дом.	Р	11	
Разраб.		Обухов		<i>Обухов</i>	05.26				
Нач. отд.		Стыран		<i>Стыран</i>	05.26				
						Задание на электроснабжение	 Открытые мастерские		
Н. контр.		Торжков		<i>Торжков</i>	05.26				
ГИП		Зверева		<i>Зверева</i>	05.26				

Обозначение кабеля, провода	Трасса		Кабель, провод						Примечание
	Начало	Конец	по проекту			проложен			
			Марка	Кол., число и сечение жил	Длина, м	Марка	Кол., число и сечение жил	Длина, м	
K1	ARK1	SB	КСПВПнг(A)-HF	1x2x0.8	1				
K2	ARK1	UG	КСПВПнг(A)-HF	1x2x0.8	1				
C1	ARK1	BIAL	КСПВПнг(A)-HF	1x2x0.8	6				
СС1	ТШК01.2	ARK1	U/UTP CAT5e ZHng(A)-FRHF	4x2x0.5	25				
П1	UG	ARK1	КСПВПнг(A)-HF	1x2x1.13	1				


Согласовано	
Взам. инв. №	
Подп. и дата	
Инв. № подл.	

						15-ОМ/2023-СОТС.КЖ			
						«Жилой комплекс», расположенный по адресу: г. Москва, внутригородское муниципальное образование Соколиная Гора, 8-я улица Соколиной Горы, земельный участок 26А»			
Изм.	Кол. уч.	Лист	№ док.	Подп.	Дата	Многоквартирный жилой дом.	Стадия	Лист	Листов
Разраб.		Обухов			05.26		Р	1	
Нач. отд.		Стыран			05.26				
Н. контр.		Торжков			05.26	Кабельный журнал			
ГИП		Зверева			05.26				

Поз.	Наименование и техническая характеристика	Тип, марка, обозначение документа, опросного листа	Код продукции	Поставщик	Ед. измерения	Кол.	Масса 1 ед., кг	Примечание
Оборудование								
1	Прибор приемо-контрольный	Приток-А КОП-02.6		000 ОБ "Сократ"	шт.	1		
2	Извещатель охранной ручной точечный электроконтактный	ИО101-7/1 "Астра-321 исп.Т		ЗАО "ТЕКО"	шт.	1		
3	Индикатор прибытия наряда	БИГ-09		000 "ПЗАП"	шт.	1		
4	Источник бесперебойного питания 12В, 2А	Скам-1200Д		000 "Басстион"	шт.	1		
5	Аккумулятор герметичный свинцово-кислотный 12В, 7 Ач	Delta DT 1207		Delta	шт.	2		
Кабели, провода, шнур и шины								
1	Кабель витая пара, неэкранированный (U/UTP), кат 5е 4 пары (24 AWG)	Parlan U/UTP Cat5e ZHhz(A)-FRHF 4x2x0.52		000 "ТД Паритет"	м	25		
2	Кабель сигнальный с изоляцией и ПВХ оболочкой пониженной пожарной опасности безгалогенная	КСПВПHz(A)-HF 1x2x0.8		000 "ТД Паритет"	м	8		
3	Кабель сигнальный с изоляцией и ПВХ оболочкой пониженной пожарной опасности безгалогенная	КСПВПHz(A)-HF 1x2x1.13		000 "ТД Паритет"	м	1		
Изделия и материалы								
1	Кабель-канал магистральный 25x16 ЭЛЕКОР, длина 2м	СКК10-025-016-1-K01		ГК "IEK"	шт.	1		
2	Дюбель-гвоздь 6x40				шт.	21		
3	Пена однокомпонентная огнезащитная	DF1201		ЗАО "ДКС"	шт.	1		
4	Труба гофрированная ПВХ d=20мм с зондом	СТG20-20-K41-010I		ГК "IEK"	м	5		
5	Скоба металлическая d19-20 мм	СМАТ10-19-010		ГК "IEK"	шт.	15		

Примечания:

- При необходимости, возможна замена на аналогичное оборудование других производителей, имеющих сертификат соответствия.
- В спецификацию не включены: ЗИП, резерв по оборудованию, кабелям и материалам, а также отдельные виды изделий и материалов - номенклатуру и количество которых определяет строительно-монтажная организация на основе действующих технологических и производственных норм (метизы, крепеж и т. д.), (согласно ГОСТ 21.501-2018, ГОСТ 21.110-2013).

Изм.	Кол. уч.	Лист	№ док.	Подп.	Дата	15-ОМ/2023-СОТС.СО			
Разраб.	Общхов			<i>[Подпись]</i>	04.26	«Жилой комплекс», расположенный по адресу: г. Москва, внутригородское муниципальное образование Соколиная Гора, 8-я улица Соколиной Горы, земельный участок 26А»			
Нач. отд.	Стыран			<i>[Подпись]</i>	04.26	Многоквартирный жилой дом.	Стадия	Лист	Листов
							Р	1	1
Н. контр.	Общхов			<i>[Подпись]</i>	04.26	Спецификация оборудования, изделий и материалов			
ГИП	Зверева			<i>[Подпись]</i>	04.26	 Открытые мастерские			