

Ведомость основных комплектов рабочих чертежей марки АР (3 ОЧЕРЕДЬ)		
Обозначение	Наименование	Примечание
Архитектурные решения выше отм. 0,000		
Корпус 4		
ГКО-70-23-АР2.1	Корпус 4. Кладочные планы 1-го этажа	
ГКО-70-23-АР2.2	Корпус 4. Кладочные планы 2-29 этажей	
ГКО-70-23-АР2.3	Корпус 4. Маркировочные планы 1-го этажа	
ГКО-70-23-АР2.4	Корпус 4. Маркировочные планы 2-29 этажей	
ГКО-70-23-АР2.5	Корпус 4. Наземная часть. Отделка помещений. Ведомости	
ГКО-70-23-АР2.6	Корпус 4. Кровля и террасы	
ГКО-70-23-АР2.7	Корпус 4. Разрезы	
ГКО-70-23-АР2.8	Корпус 4. Лестницы наземной части	
Корпус 5		
ГКО-70-23-АР3.1	Корпус 5. Кладочные планы 1-го этажа	
ГКО-70-23-АР3.2	Корпус 5. Кладочные планы 2-29 этажей	
ГКО-70-23-АР3.3	Корпус 5. Маркировочные планы 1-го этажа	
ГКО-70-23-АР3.4	Корпус 5. Маркировочные планы 2-29 этажей	
ГКО-70-23-АР3.5	Корпус 5. Наземная часть. Отделка помещений. Ведомости	
ГКО-70-23-АР3.6	Корпус 5. Кровля и террасы	
ГКО-70-23-АР3.7	Корпус 5. Разрезы	
ГКО-70-23-АР3.8	Корпус 5. Лестницы наземной части	
Архитектурные решения ниже отм. 0,000		
Подземная автостоянка		
ГКО-70-23-АР1.1	Подземная автостоянка. Кладочные планы	
ГКО-70-23-АР1.2	Подземная автостоянка. Маркировочные планы	
ГКО-70-23-АР1.3	Подземная автостоянка. Лестницы подземной части	
ГКО-70-23-АР1.4	Подземная автостоянка. Разрезы	
ГКО-70-23-АР1.5	Подземная автостоянка. Ведомость отделки помещений	

Ведомость ссылочных и прилагаемых документов.		
Обозначение	Наименование	Примечание
Ссылочные документы		
СП 42.13330.2011	"Градостроительство. Планировка и застройка городских и сельских поселений. Актуализированная редакция СНиП 2.07.01-89"	
СП 54.13330.2011	"Здания жилые многоквартирные. Актуализированная редакция СНиП 31-01-2003"	
СП 118.13330.2012	"Общественные здания и сооружения. Актуализированная редакция СНиП 31-06-2009" (с Изменениями № 1, 2, 3)	
СП 113.13330.2012	"Стоянки автомобилей"	
СП 1.13130.2009	"Системы противопожарной защиты. Эвакуационные пути и выходы" (с Изменением №1)	
СП 4.13130.2013	"Системы противопожарной защиты. Ограничение распространения пожара на объектах защиты. Требования к объемно-планировочным и конструктивным решениям"	
СП 52.13330.2011	"Естественное и искусственное освещение"	
СП 59.13330.2012	"Доступность зданий и сооружений для маломобильных групп населения. Актуализированная редакция СНиП 35-01-2001"	
СП 51.13330.2011	"Защита от шума"	
СП 29.13330.2011	"Полы"	
СП 70.13330.2012	"Несущие и ограждающие конструкции. Актуализированная редакция СНиП 3.03.01-87"	
ГОСТ Р 51261-2017	"Устройства опорные стационарные реабилитационные. Типы и технические требования"	
ГОСТ 25772-2021	"Ограждения металлические лестниц, балконов, крыш, лестничных маршей и площадок. Общие технические условия"	
СанПиН 2.2.1/2.1.1.1278-03	"Гигиенические требования к естественному, искусственному и совмещенному освещению жилых и общественных зданий"	
СанПиН 2.2.1/2.1.1.1076-01	(с изменением №1 от 26.05.2017г.) "Гигиенические требования к инсоляции и солнцезащите помещений жилых и общественных зданий и территорий"	
Федеральный закон от 22.07.2008 № 123-ФЗ	"Технический регламент о требованиях пожарной безопасности". (с изменениями на 27 декабря 2018 года)	
Федеральный закон от 29.12.2009 № 384-ФЗ	"Технический регламент о безопасности зданий и сооружений" (с изменениями на 2 июля 2013 года)	

Ведомость рабочих чертежей основного комплекта АР3.8		
Лист	Наименование	Примечание
1	Общие данные	
2	Лестничные клетки ЛК-5, ЛК-6	
3	Схемы и спецификации элементов ограждений ЛК-5 и ЛК-6	

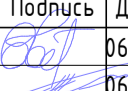



ОБЩИЕ ДАННЫЕ:

- Настоящий комплект содержит рабочие чертежи марки АР3.8. В комплекте разработаны лестницы и ограждения лестниц наземной части корпуса 5.
- Рабочая документация строительства объекта «Многофункциональный жилой комплекс со встроенно-пристроенными помещениями, расположенный на земельных участках с кадастровыми номерами 77:02:0017003:22 площадью 28 091 м² и 77:02:0017003:24 площадью 855 м², по адресу: г. Москва, СВАО, ул. Ботаническая вл. 29 разработана на основании: Проектной документации 1092-АР3 Положительного заключения повторной негосударственной экспертизы ООО "Проектное бюро №1" от 7 октября 2024 года № 77-2-1-2-058993-2024;
- Рабочая документация строительства объекта разработана в соответствии: с заданием на проектирование по объекту «Многофункциональный жилой комплекс со встроенно-пристроенными помещениями», предполагаемый к размещению на земельных участках с кадастровыми номерами 77:02:0017003:22 и 77:02:0017003:24 по адресу: г. Москва, СВАО, ул. Ботаническая вл. 29 в составе: - 1-й этап строительства: Корпуса 1, 2, 3 с подземной автостоянкой; - 2-й этап строительства: Корпуса 6; - 3-й этап строительства: Корпуса 4, 5 с подземной автостоянкой. с требованиями действующих технических регламентов, стандартов, сводов правил, других документов, содержащих установленные требования с градостроительным планом земельного участка № РФ-77-4-53-3-56-2020-0991 и № РФ-77-4-53-3-56-2020-1025
- За относительную отметку 0,000 принята абсолютная отметка 0,000=164,10. Отметки первых этажей решены в разных уровнях с выходом непосредственно на рельеф.
- Проект разработан в соответствии со специальными техническими условиями на проектирование и строительство и на проектирование противопожарной защиты объекта Многофункциональный жилой комплекс со встроенно-пристроенными помещениями по адресу: г. Москва, СВАО, ул. Ботаническая, вл. 29.
- Основные характеристики объекта:
 - Площадь строительства расположена по адресу: г. Москва, СВАО, ул. Ботаническая вл. 29;
 - Степень огнестойкости здания - I (Корпуса 1, 2, 4, 5 со встроенно-пристроенным ДОО) - II (ФОК, апартаменты гостиничного типа);
 - Класс конструктивной пожарной опасности - С0;
 - Уровень ответственности - II нормальный;
 - Класс пожарной опасности помещений здания: жилые квартиры (Ф 1.3), ДОО (Ф 1.1), помещения организации торговли (Ф 3.1), ФОК(Ф3.6), помещения общественного назначения (Ф 4.3), технические помещения - Ф 5.1, автостоянка (Ф5.2), кладовые жильцов - Ф 5.2;
 - Класс пожарной опасности строительных конструкций - К0;
- Перечень видов работ, подлежащих освидетельствованию с составлением актов на скрытые работы: кладка стен и перегородок из ячеистобетонных блоков с устройством продольного армирования, закладных для крепления стен и перегородок в верхнем сечении, металлических гибких связей для крепления стен и перегородок в боковом сечении кладка стен и перегородок из керамического кирпича с устройством закладных для крепления стен и перегородок в верхнем сечении, металлических гибких связей для крепления стен и перегородок в боковом сечении устройство армированных ячеистобетонных перемычек устройство гидроизоляции; устройство пароизоляции; устройство оснований под полы всех видов; устройство утепления выше и ниже уровня земли здания (отметку уровня земли см. марку ГП); устройство армирования перегородок и наружных стен; устройство стен и перегородок с пределом огнестойкости; устройство усиления проемов в перегородках и наружных стенах; выполнение сварочных работ; устройство герметизации проемов (двери, окна, инженерные коммуникации) в конструкциях с пределом огнестойкости.
- Перечень ответственных конструкций, подлежащих освидетельствованию: покрытие кровли; соответствие стен и перегородок толщинам и привязкам по проекту; фасады.
- Акты на скрытые работы должны быть укомплектованы всеми необходимыми документами, подтверждающими проектное качество применяемых материалов, а также исполнительными схемами с фиксацией фактических отступов от проектных размеров, отметок, сечений.
- В здании предусмотрены 2 эвакуационные перекрестные лестничные клетки типа Н2 с жилой частью. Ширина маршей лестниц жилой части предусматривается не менее 1,05м. Высота ограждений (поручней) - 1,2м. Черновую отделку поверхностей монолитных стен, пилонов, низа плит перекрытий, обратной стороны лестничных маршей выполнить цементной или известково-цементной штукатуркой по минеральной грунтовке. Качество поверхности К1 (табл. 7.5, СП 71.13330.2017). Перед началом отделочных работ все бетонные поверхности привести к классу не ниже А4 (СП 70.13330.2012, приложение X): выступы, наплывы, впадины не допускаются; местные выступы, наплывы - зашлифовать; местные впадины - затереть штукатурной смесью. Черновую отделку кладочных поверхностей выполнить цементной или известково-цементной штукатуркой по поверхности, предварительно обработанной грунтовыми составом ГС 1 (табл. 7.1, СП 71.13330.2017). Класс пожарной опасности отделочных материалов стен и потолка в лестничных клетках наземной части принять не ниже КМ0(НГ) (согласно табл. 28, 123-ФЗ). Класс пожарной опасности отделочных материалов полов не ниже - КМ1 (согласно табл. 28, 123-ФЗ). Чистовая отделка маршей и площадок-керамогранитная плитка типа Керамма Марацци или аналог, цвет-серый. При отсутствии зазора, шириной 75 мм между маршами лестниц или в лестничных клетках с горизонтальными участками и изменением конфигурации маршей и площадок предусматривается устройство "сухотруба" диаметром 70 мм, оборудованного на каждом этаже пожарными рукавными головками. При устройстве "сухотруба" в горизонтальных участках и местах изменения конфигурации маршей и площадок, он размещен на высоте не менее 2,2 м (п. 4.21 СТУ). Положение "сухотруба" в лестничных клетках см. чертежи раздела ПТ. В наземной части вид крепления ограждений: на стену для ЛК-5, ЛК-6. Допустима замена ограждений по требованиям дизайн-проекта при условии выполнения следующих условий: высота ограждений 1200мм, ограждения должны быть непрерывными, оборудованы непрерывными поручнями и рассчитаны на восприятие нагрузок не менее 0,3 кН/м, между маршами лестниц и между поручнями ограждений лестничных маршей должны быть обеспечены зазоры шириной не менее 75мм. Ограждения окрасить порошковой краской. Цвет - RAL 7021. Перед нанесением краски поверхность подготовить: очистить от грязи, пыли, масла, затем обезжирить.
- На путях движения на расстоянии 0,6м перед дверными проемами и входами в лестницы, применены тактильные предупредительные указатели из нержавеющей стали, выполненные согласно ГОСТ ГОСТ Р 52875-2018. Монтаж индикаторов в линейном порядке выполнить с использованием трафаретов. На верхней и нижней ступенях в каждом марше применена контрастная лента.

Рабочая документация разработана в соответствии с градостроительным планом земельного участка, заданием на проектирование, градостроительным регламентом, техническими регламентами, в том числе устанавливающими требования по обеспечению безопасной эксплуатации зданий, сооружений, нормативными документами по пожарной безопасности и требованиям СТУ.

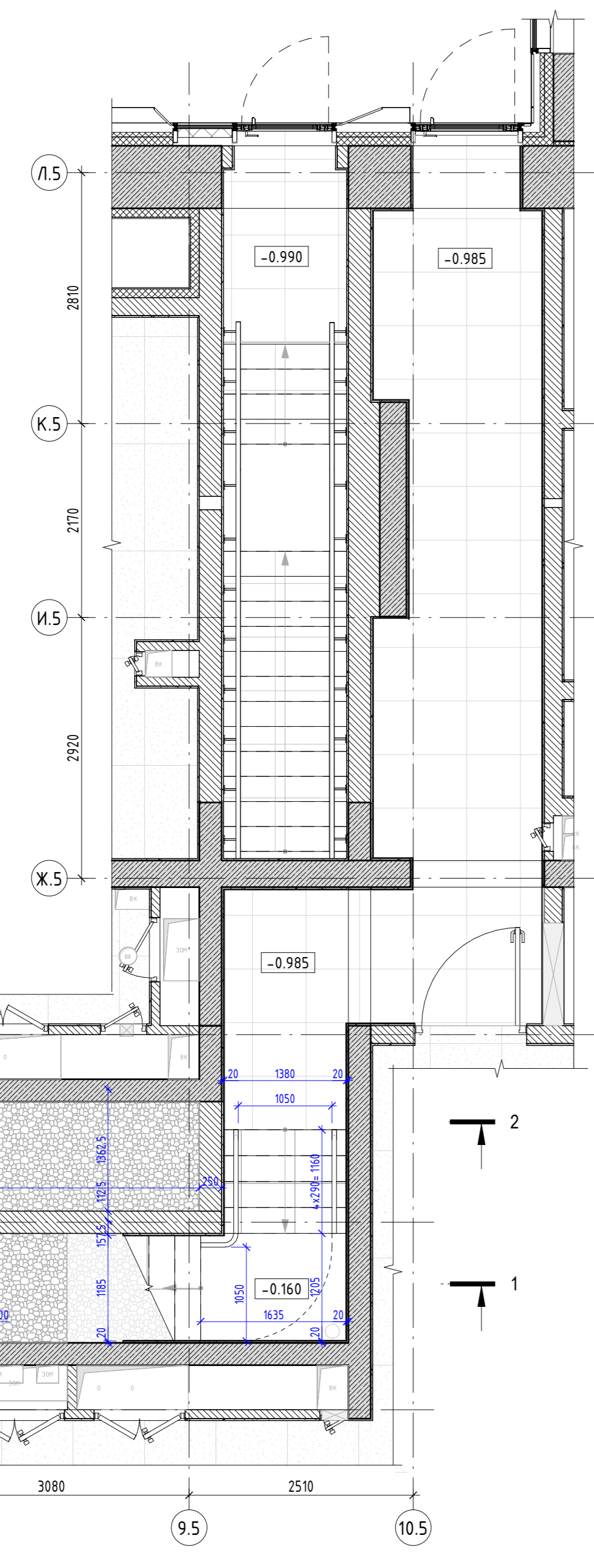
ГАП  Терлица А.А.

±0.000=+164.100

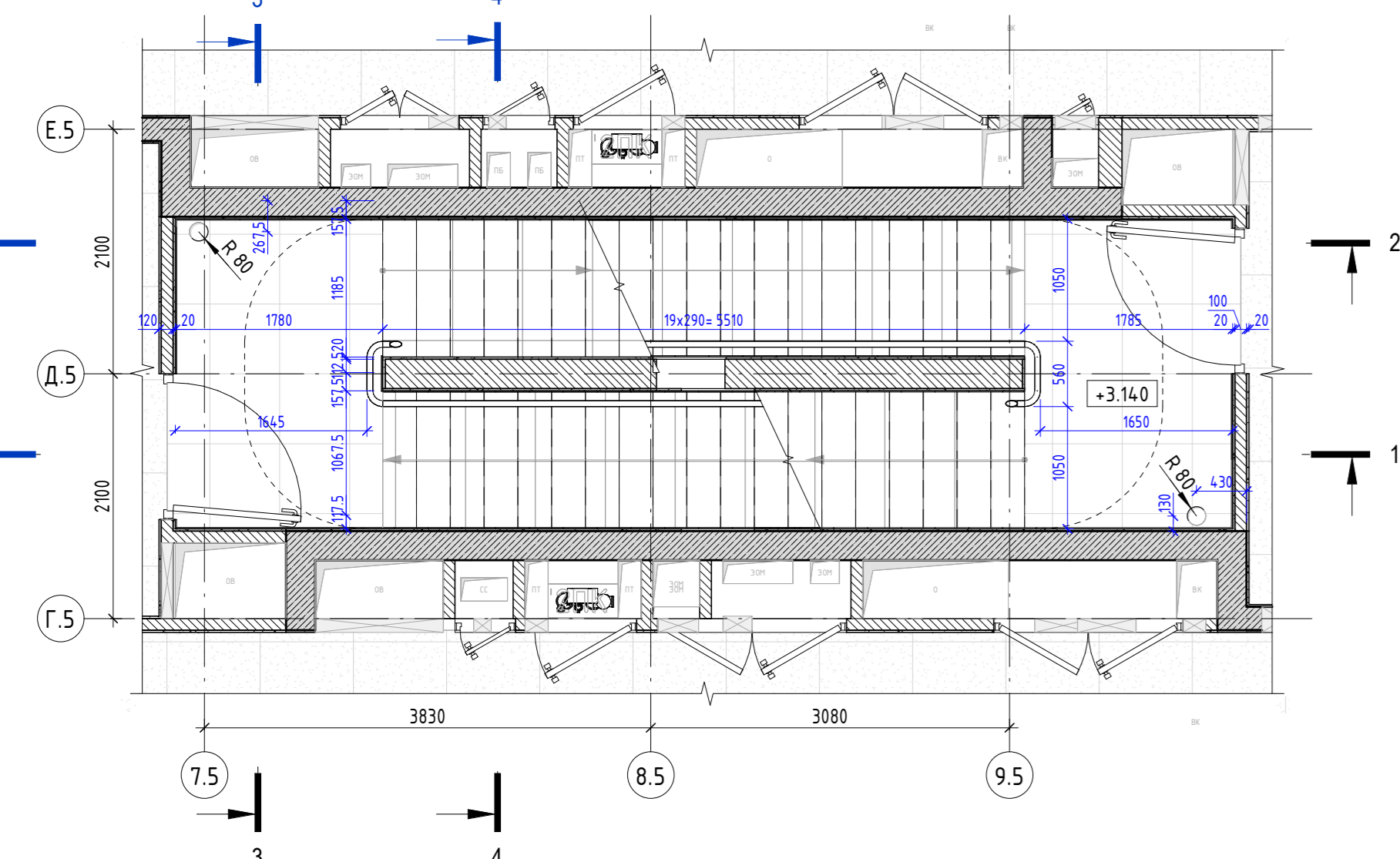
Заказчик: АО "ГК ОСНОВА"						ГКО-70-23- АР3.8			
Многофункциональный жилой комплекс со встроенно-пристроенными помещениями (3-й этап строительства. Корпус 4, Корпус 5), расположенный по адресу: г. Москва, СВАО, ул. Ботаническая, вл. 29									
Изм.	Кол.	Лист	№ док.	Подпись	Дата	Корпус 5. Лестницы наземной части	Стадия	Лист	Листов
Разработал		Степаньянц			06.2025		Р	1	3
Проверил		Терлица			06.2025				
ГАП		Терлица			06.2025	Общие данные			
Н.Контроль		Терлица			06.2025				
ГИП		Дачкина			06.2025				

Согласовано: _____
Взамен инв. № _____
Подпись и дата _____
Инв. № подл. _____

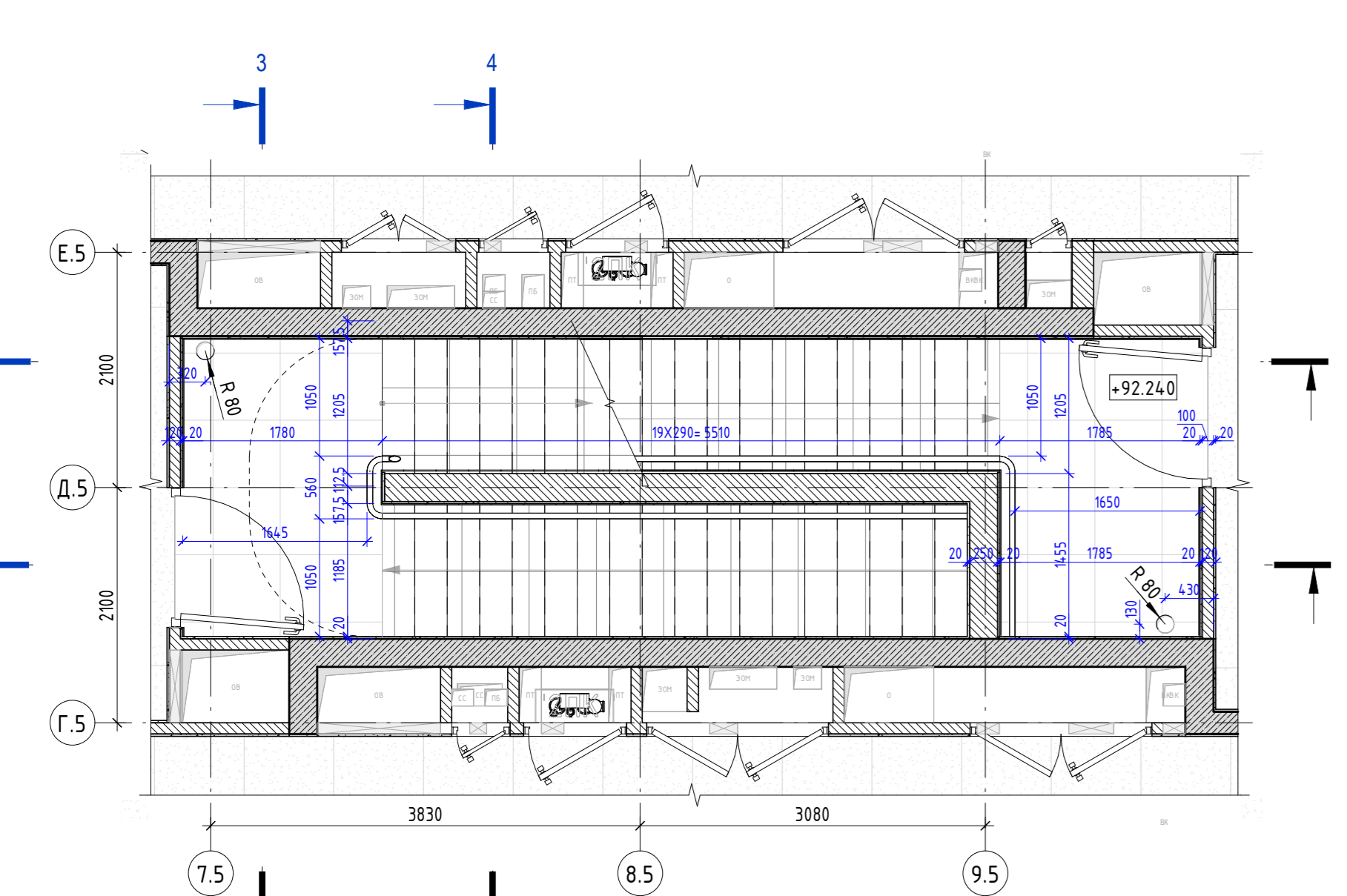
Фрагмент ЛК-5-ЛК-6 на отм. -0.990 в осях
7.5-11.5/Г.5-Л.5
М 1:50



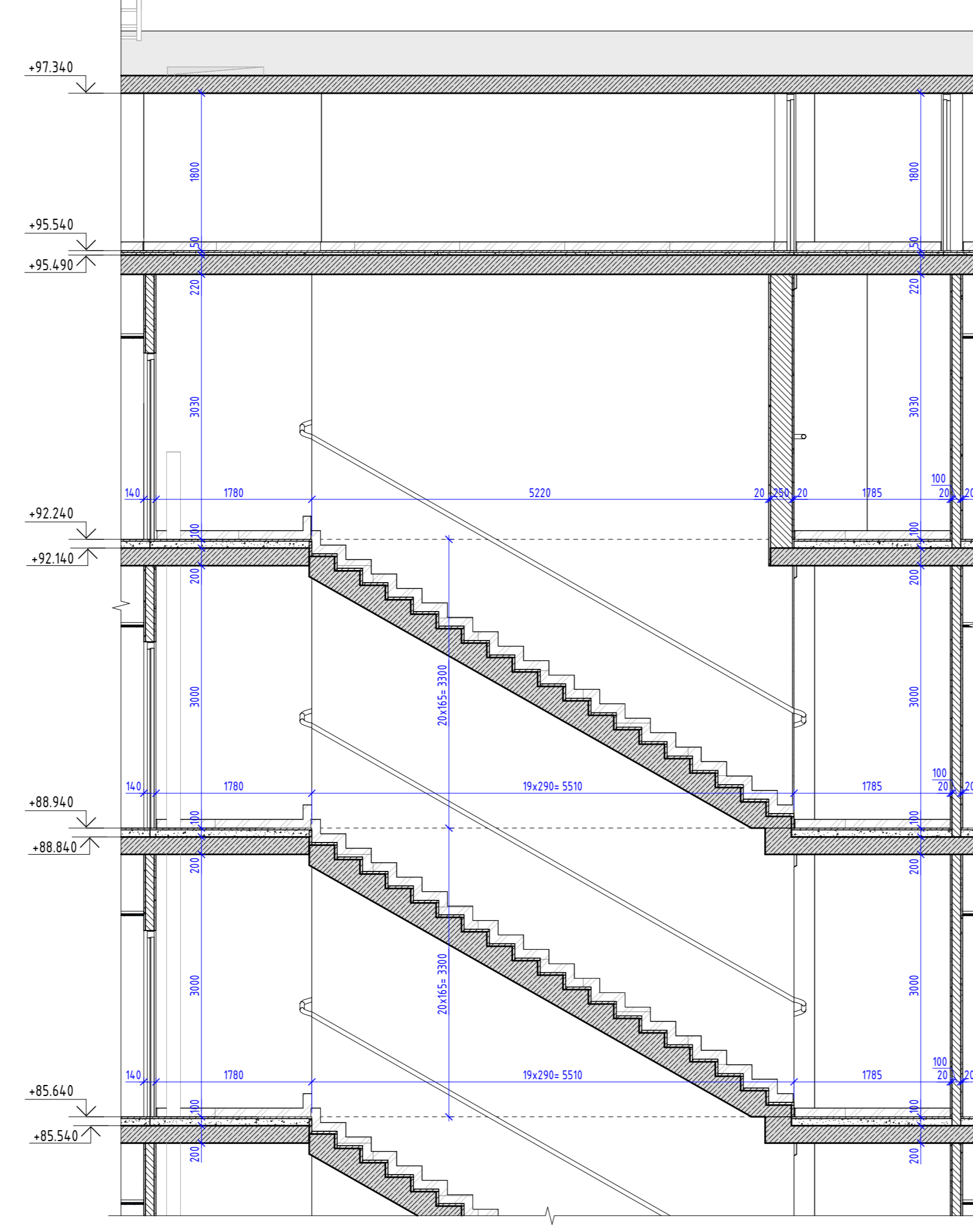
Фрагмент ЛК-5-ЛК-6 на отм. +3.140 в осях
7.5-9.5/Г.5-Е.5
М 1:50



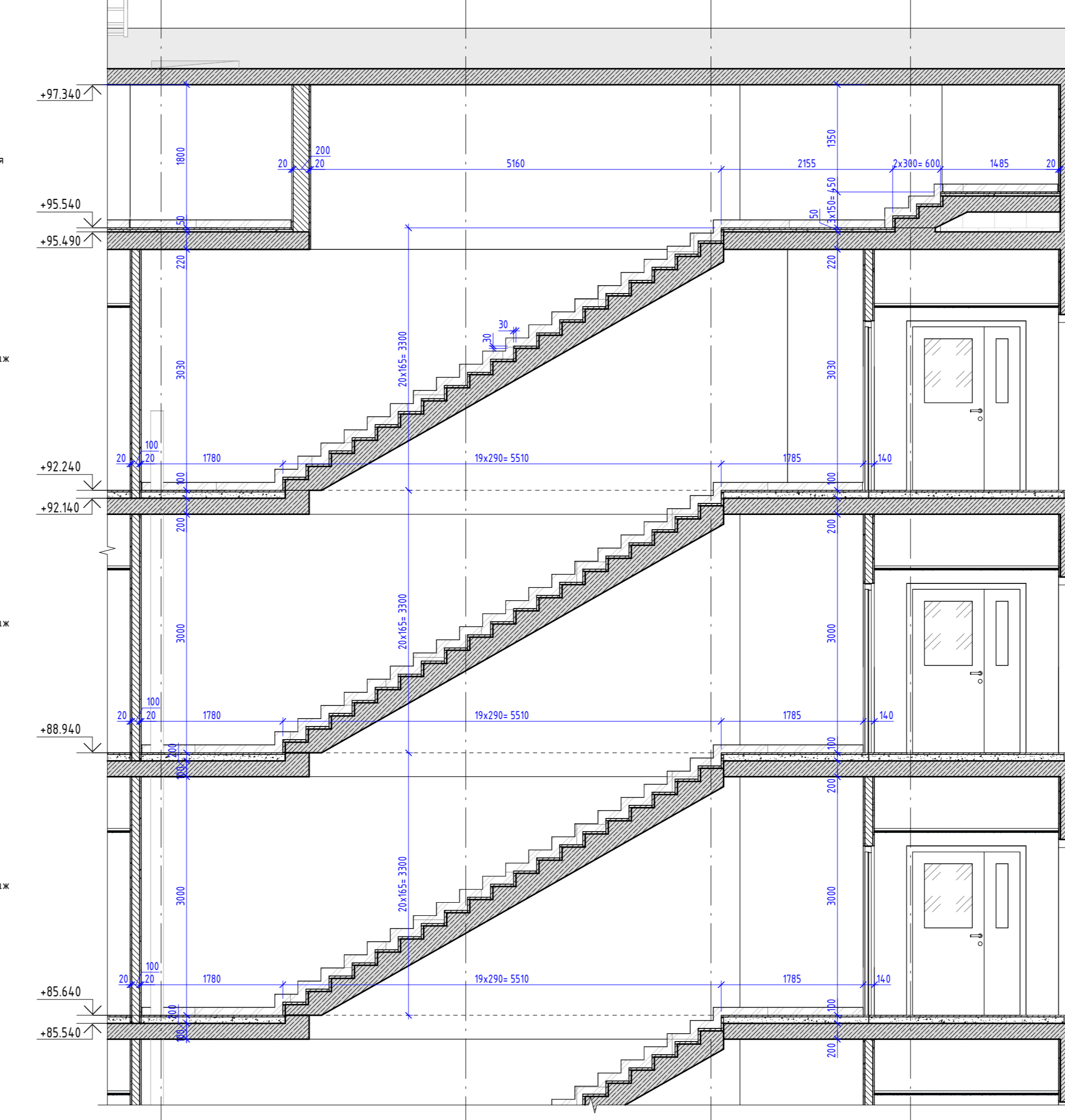
Фрагмент ЛК-5-ЛК-6 на отм. +92.240 в осях
7.5-9.5/Г.5-Е.5
М 1:50



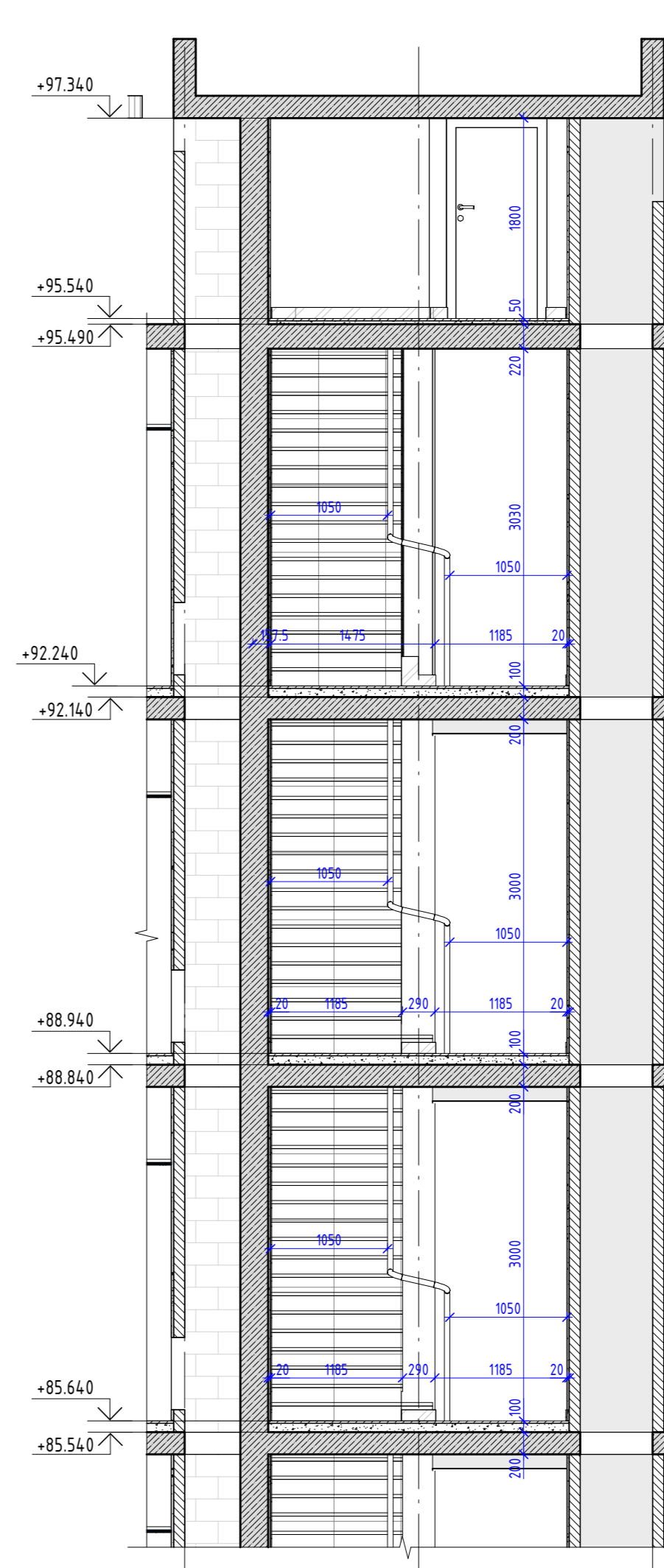
ЛК-5, ЛК-6 Разрез 1-1
М 1:50



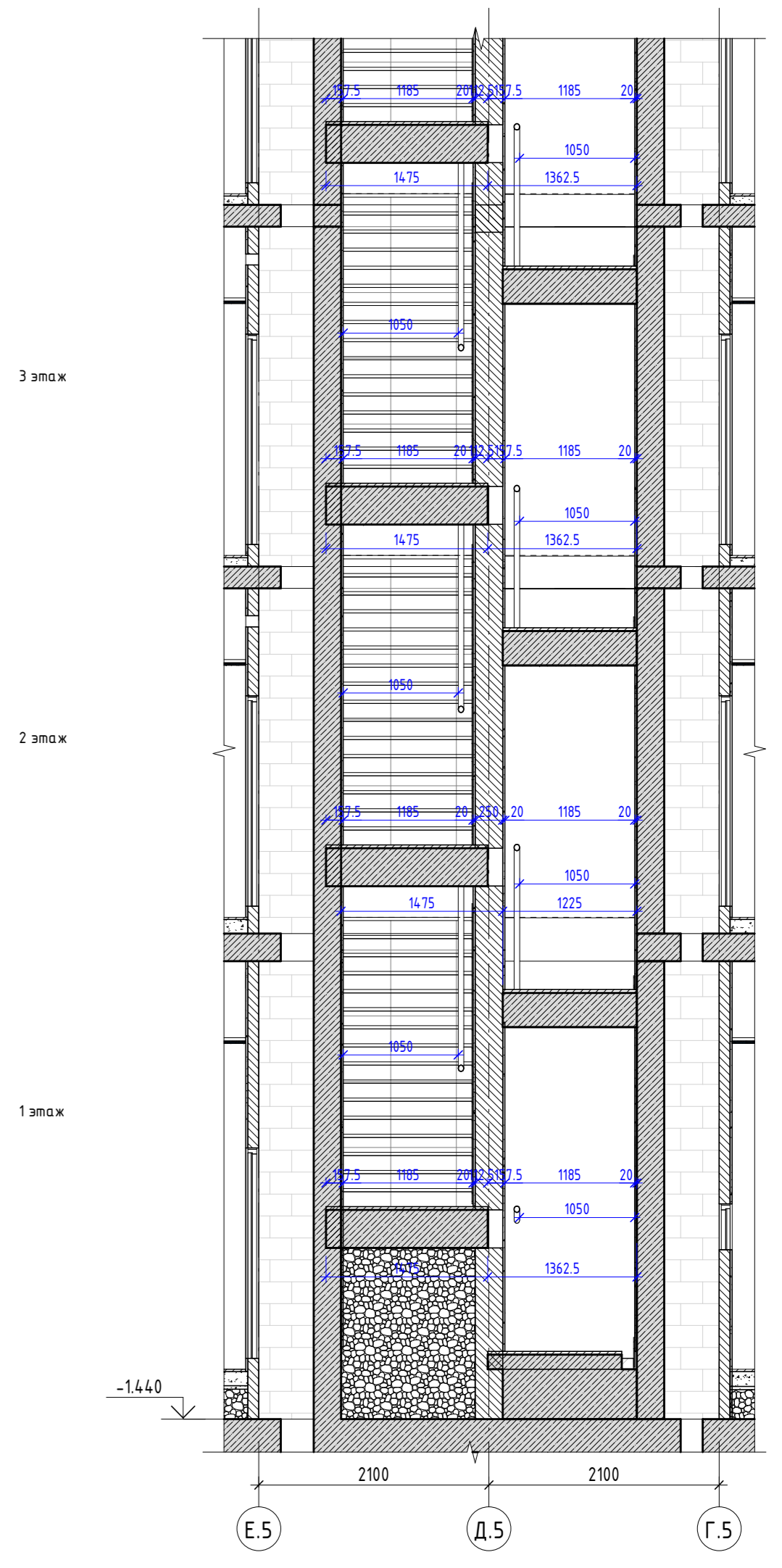
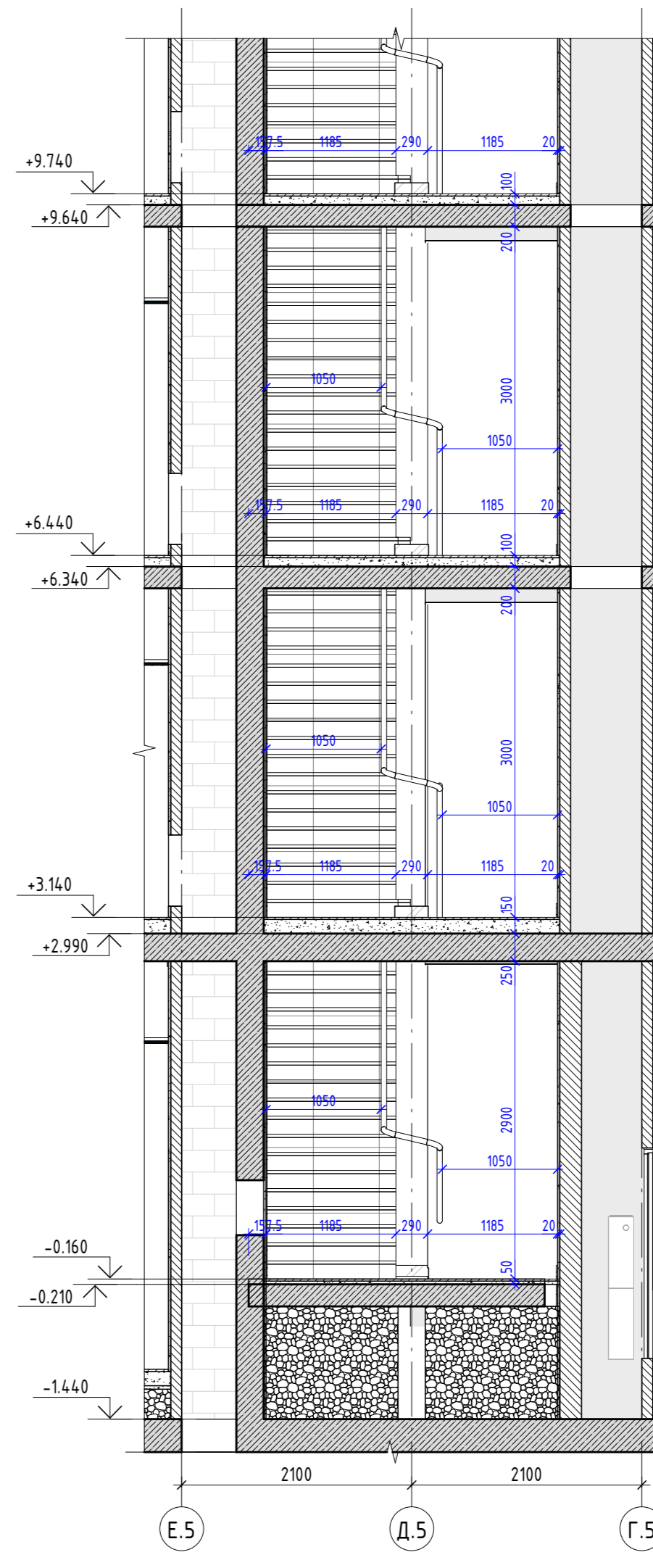
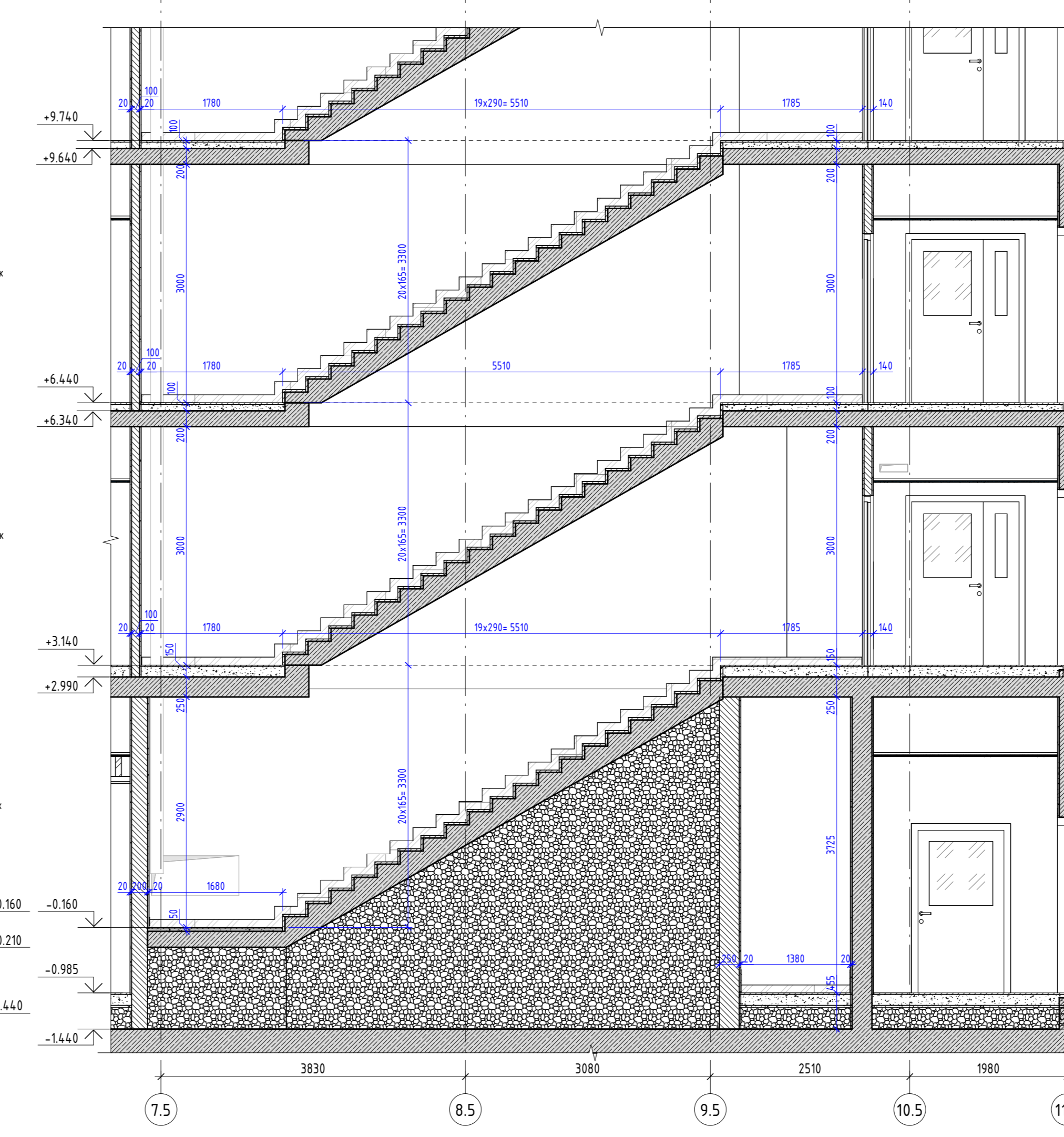
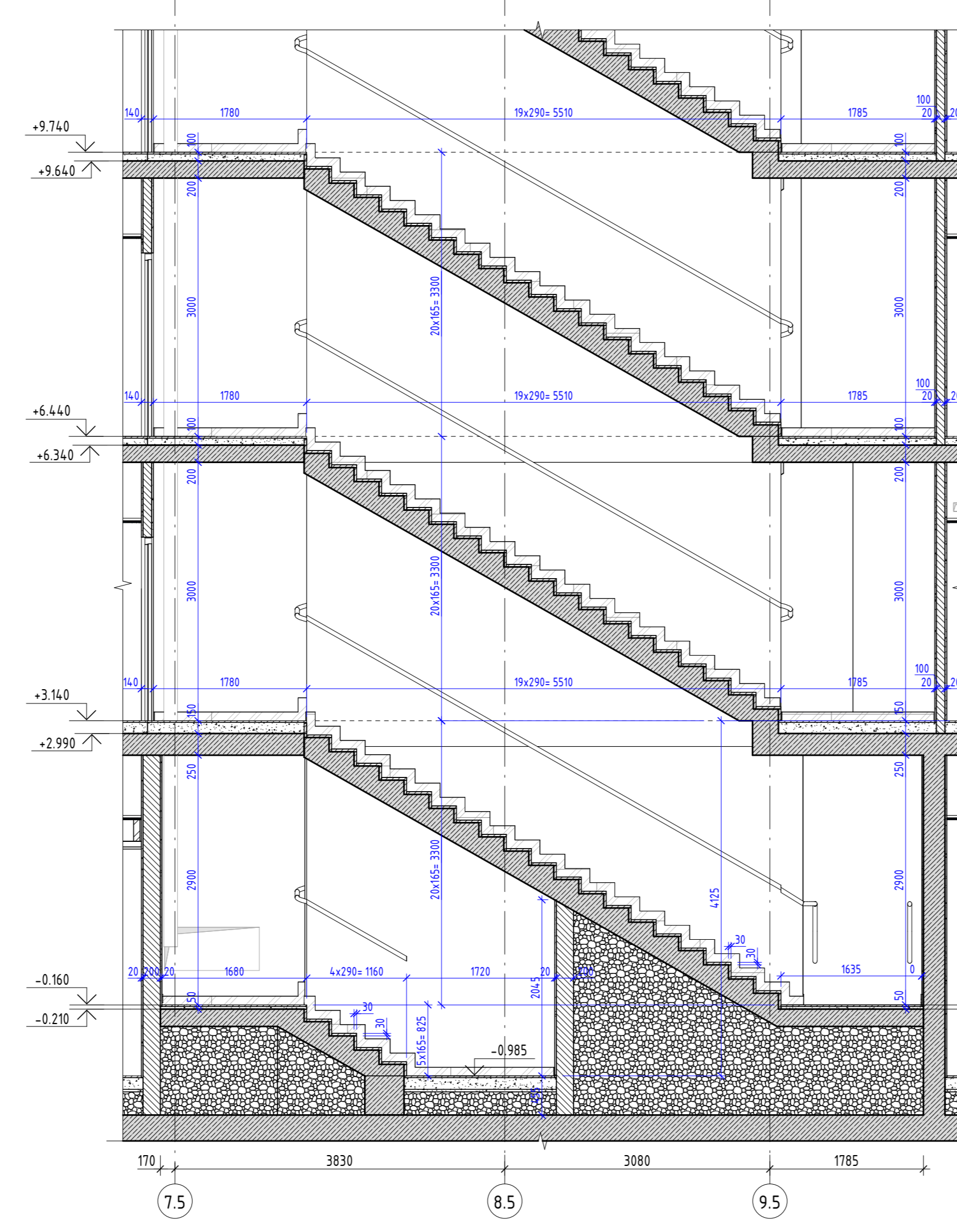
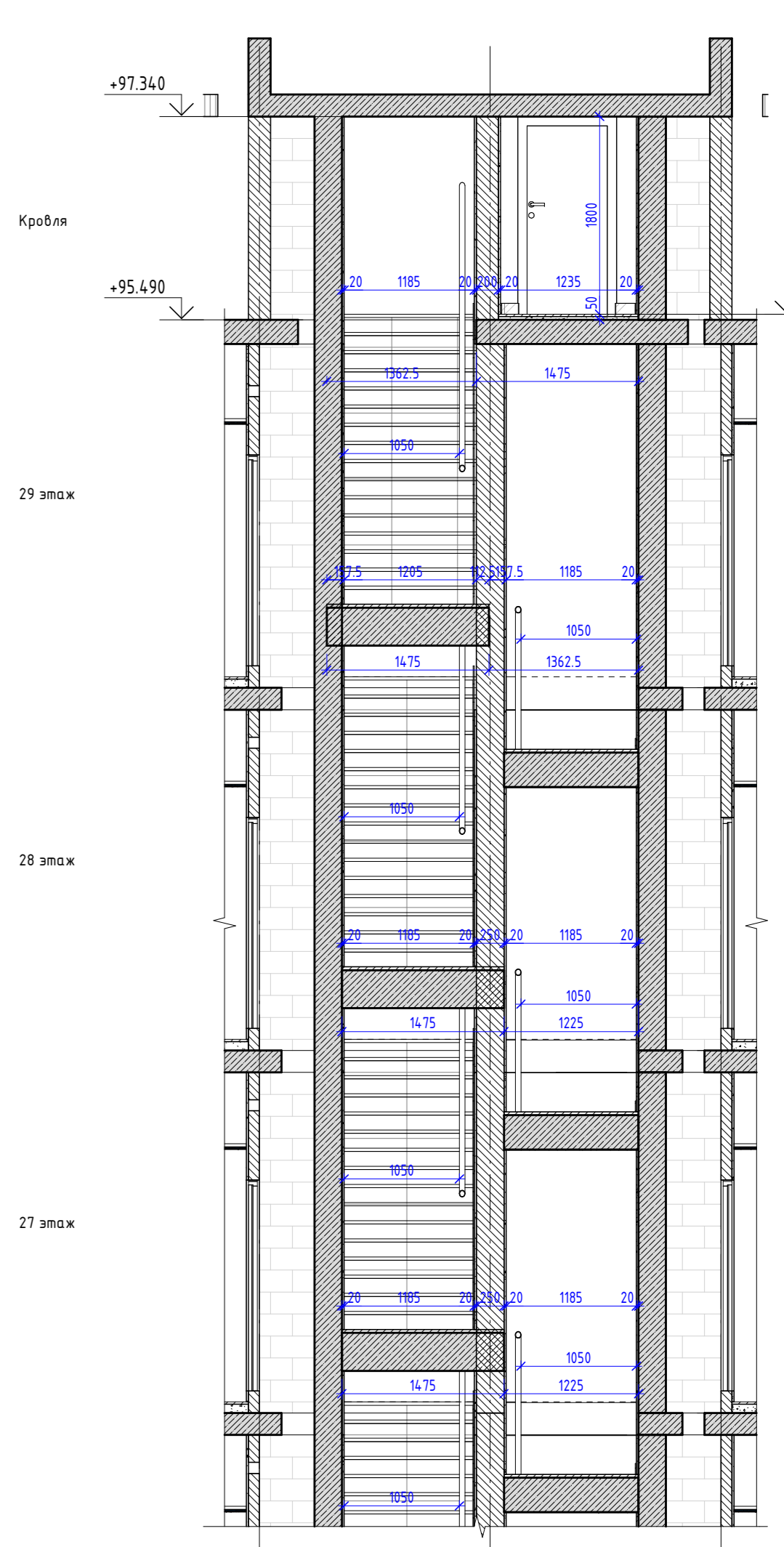
ЛК-5, ЛК-6 Разрез 2-2
М 1:50



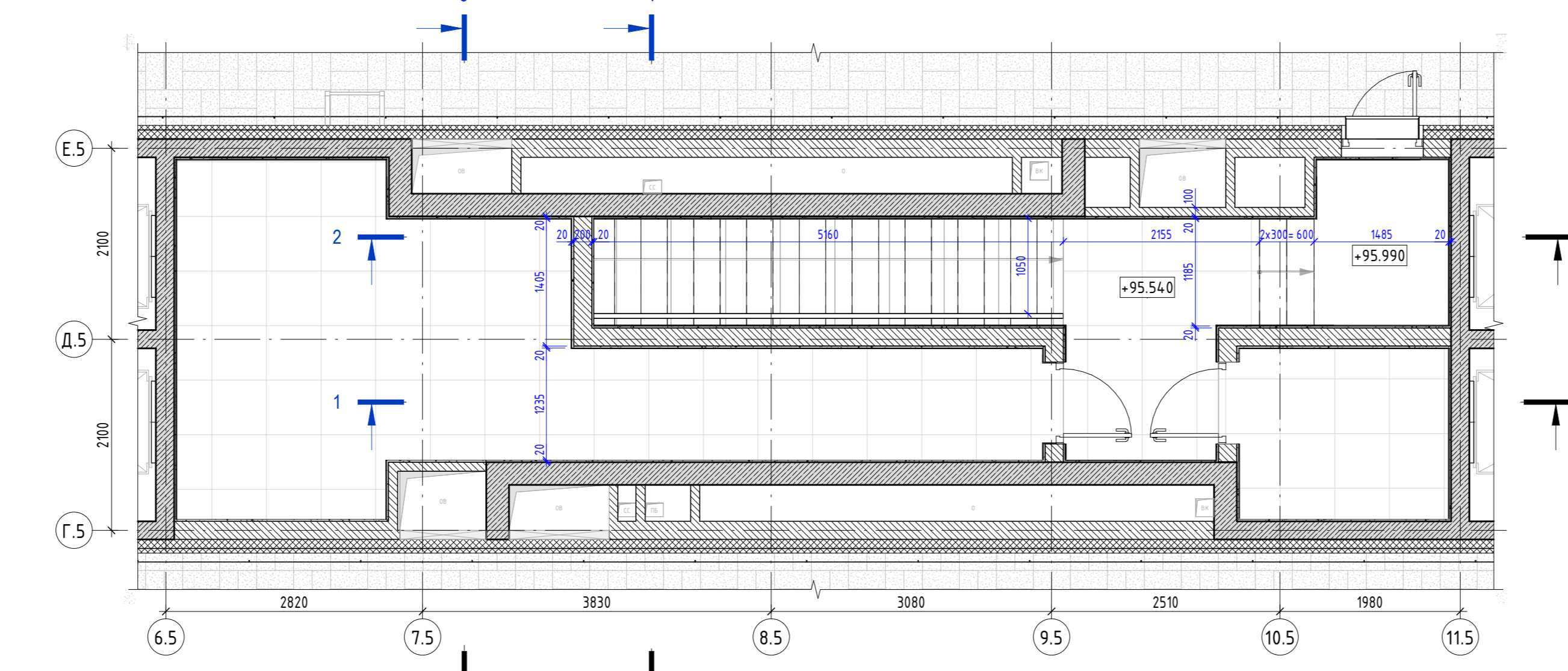
ЛК-5, ЛК-6 Разрез 3-3
М 1:50



ЛК-5, ЛК-6 Разрез 4-4
М 1:50



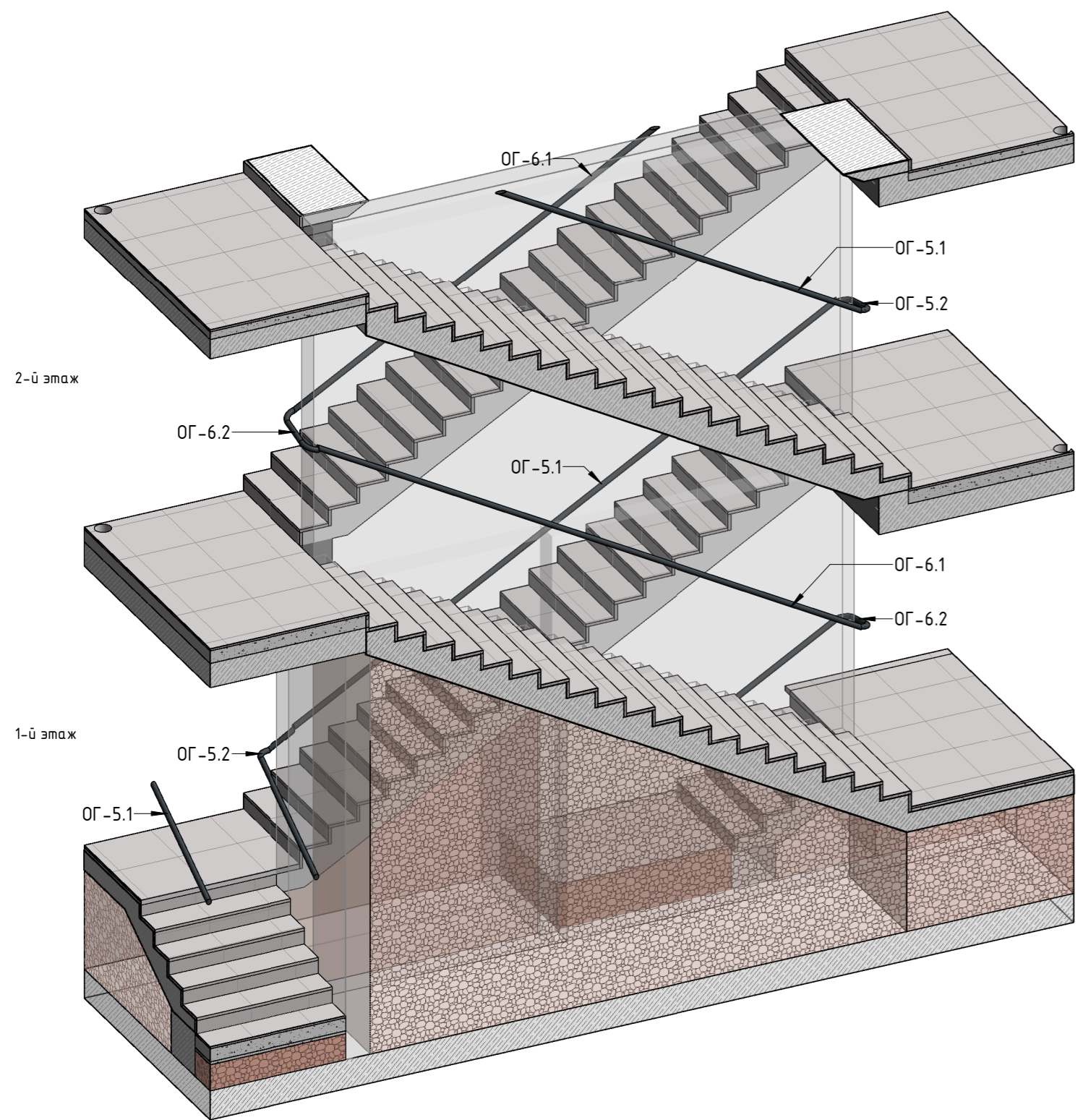
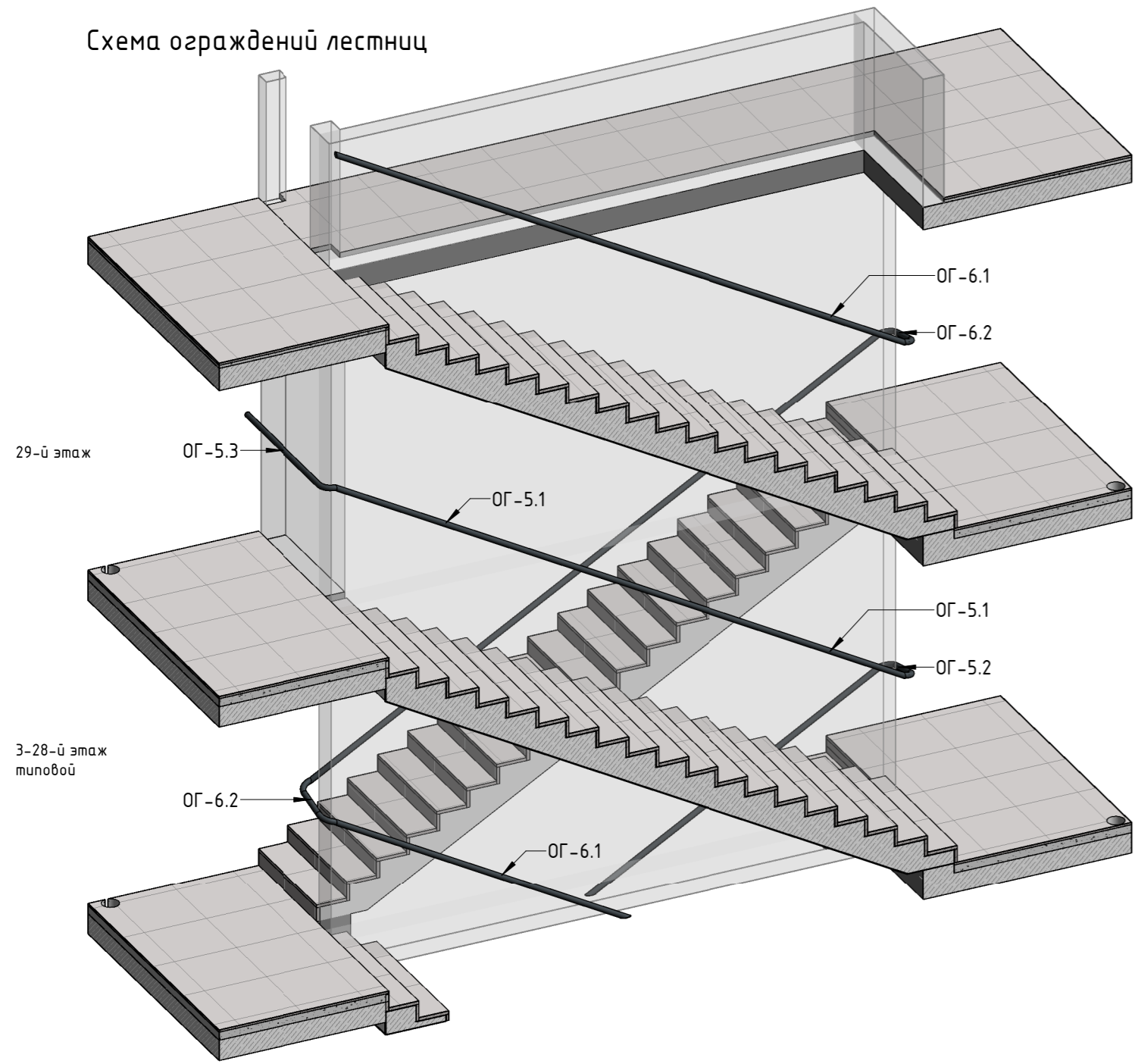
Фрагмент ЛК-5-ЛК-6 на отм. +95.540 в осях
6.5-11.5/Г.5-Е.5
М 1:50



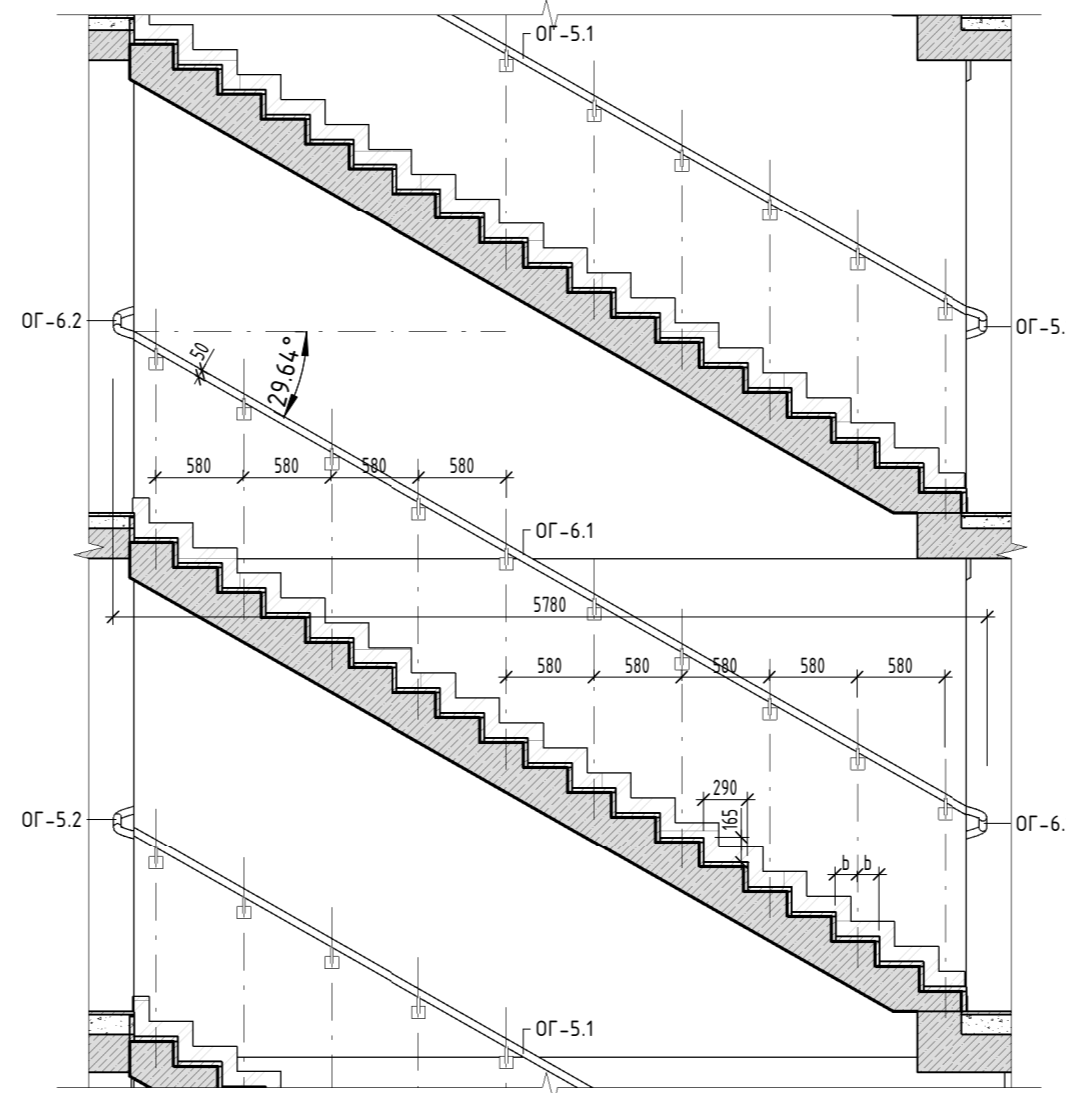
- Примечания:
1. Общие данные см. лист 1.
 2. Конструкция и устройство полов см. комплект АР3.1 и АР3.4.
 3. Ссылка стен и половой лестничной клетки см. комплект АР5.
 4. Спецификационная элементная записка заполнения вырезом см. комплект АР3.1 и АР3.2.
 5. Спецификация и вязка арматурной сетки см. листы данного раздела.
 6. Чертежи лестничной площадки см. раздел АР13.
 7. На плане указаны элементы чистого пола.
 8. Фрагмент плана на отм. +3.140 является типом для 2-28 этажей.

Заказчик: АО ТК ОСНОВА*				ГКО-70-23-АР3.8		
Мезофункциональный жилой комплекс со встроенно-пристроенными помещениями (3-й этап строительства) Корпус 5, расположенный по адресу: г. Москва, СВАО, ул. Ботаническая, д. 29				Специя	Лист	Листов
Изм.	Кол.	Лист	Наим.	Дата		
Разработал	Специалист	1	16.02.2025			
Проверил	Терлица	16.02.2025	Корпус 5. Лестница наземной части			
ГАП	Терлица	16.02.2025	Лестничные клетки ЛК-5, ЛК-6			
Контроль	Терлица	16.02.2025	1:100			
ГИП	Драгачева	16.02.2025	ООО "ХАЙЛАЙТ АРХИТЕКТУРА"			

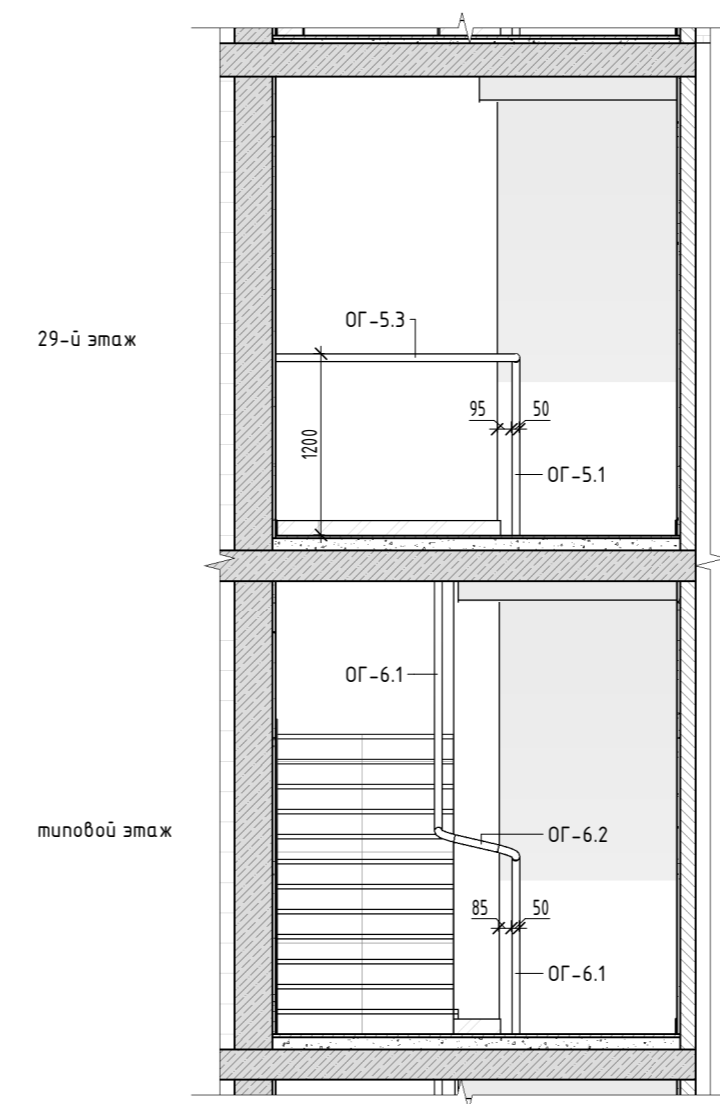
Схема ограждений лестниц



Типовое решение ограждений ЛК5, ЛК6



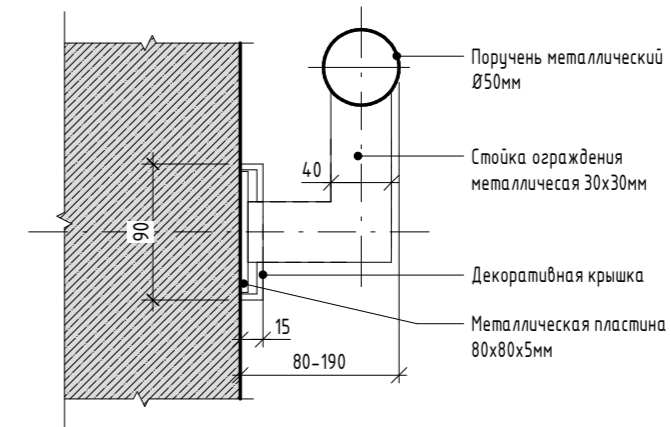
ОГ-5.3



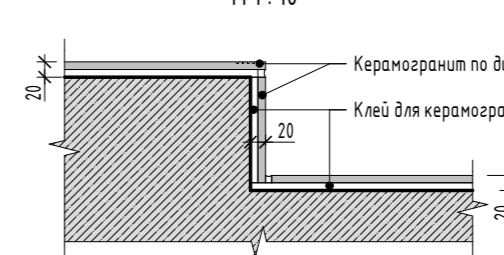
Ведомость ограждений

Марка	Наименование	Длина п.м.
ОГ-5.1	Ограждение металлическое по маршу, высота 1,2 м, крепление к стене	180.17
ОГ-5.2	Ограждение металлическое по площадке, высота 1,2 м, крепление к стене	18.25
ОГ-5.3	Ограждение металлическое по площадке, высота 1,2 м, крепление к стене	1.65
ОГ-6.1	Ограждение металлическое по маршу, высота 1,2 м, крепление к стене	185.18
ОГ-6.2	Ограждение металлическое по площадке, высота 1,2 м, крепление к стене	19.05

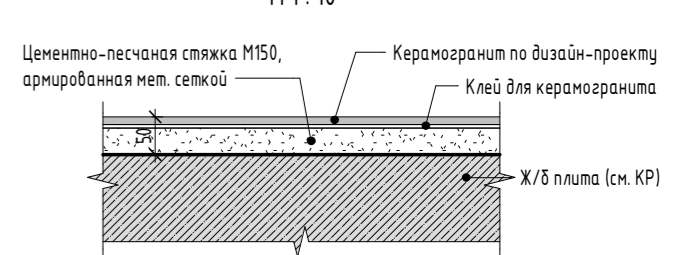
Узел крепления пристенного поручня к стене М 1:5



Узел 1 (отделка ступеней) М 1:10



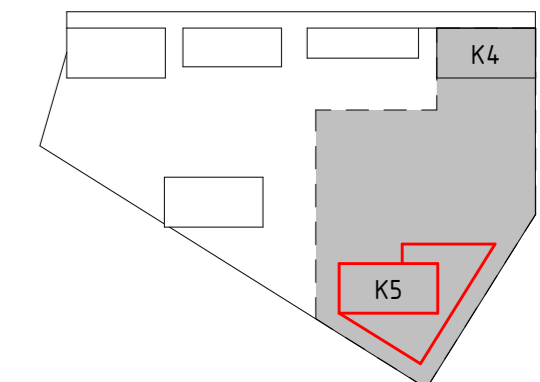
Узел 2 (отделка площадки) М 1:10



Материалы

- Монолитные железобетонные конструкции
- Ячеистобетонный блок 600x250x(400-100 мм) /D600/ B2,5 / F 25 / ГОСТ 31360-2007
- Керамогранитный плиточ, Керама Маратци (или аналог), цвет серый h=100 мм (развертка)
- Стяжка цементно-песчаная М150, армированная сеткой ГОСТ 23279-2012 4Ср (4Вр-1-100)

Схема объекта



Примечания:

1. Общие данные см. лист 1 данного комплекта;
2. Маркировку ограждений см. листы 2-4;
3. Данный лист является заданием для компании-изготовителя ограждений;
4. Перед изготовлением провести натурные замеры;
5. Детальная проработка узлов установки ограждений выполняется по техническим условиям фирмы-изготовителя;
6. После изготовления и установки ограждений в проектное положение выполним зачистку швов;
7. Все металлические элементы окрасим антикоррозионными, алкидными красками «Нержмет» (или аналог). Перед окраской поверхность необходимо очистить от пыли, окислы и грязи;
8. Цвет всех металлических элементов – RAL 7021;
9. Спецификация ограждений дана на все лестницы, см. л. 8 данного раздела.
10. Прямой поручень, марки ОГ-5.3, расположен на 29 этаже, остальные ограждения имеют типовое решение на всех этажах

±0.000=+164.100

				Заказчик: АО "ГК ОСНОВА"		ГКО-70-23- АР3.8			
				Многофункциональный жилой комплекс со встроенно-пристроенными помещениями (3-й этап строительства). Корпус 4, Корпус 5), расположенный по адресу: г. Москва, СВАО, ул. Ботаническая, вл. 29					
Изм.	Кол.	Лист	№ док.	Подпись	Дата	Корпус 5. Лестницы наземной части	Стадия	Лист	Листов
Разработал				Карелина	06.2025				
Проверил				Терлица	06.2025				
ГАП				Терлица	06.2025				
Н.Контроль				Терлица	06.2025	Схемы и спецификации элементов ограждений ЛК-5 и ЛК-6			
ГИП				Дачкина	06.2025				

Создано: _____
 Проверено: _____
 Подпись и дата: _____
 Инв. № подл.: _____