



ООО "Открытые мастерские"

**ГОСТИНИЦА, РАСПОЛОЖЕННАЯ ПО АДРЕСУ:
г. МОСКВА, УЛИЦА ЭЛЕКТРОДНАЯ, ЗЕМЕЛЬНЫЙ УЧАСТОК 2А**

РАБОЧАЯ ДОКУМЕНТАЦИЯ

Архитектурные решения

12-ОМ/2023-ВАИ

2 этап. Визуализации МОП

(Устранение замечаний из Терра360)

Москва 2025 г.



ООО "Открытые мастерские"

**ГОСТИНИЦА, РАСПОЛОЖЕННАЯ ПО АДРЕСУ:
г. МОСКВА, УЛИЦА ЭЛЕКТРОДНАЯ, ЗЕМЕЛЬНЫЙ УЧАСТОК 2А**

РАБОЧАЯ ДОКУМЕНТАЦИЯ

Архитектурные решения

12-ОМ/2023-ВАИ

2 этап. Визуализации МОП

(Устранение замечаний из Терра360)

Главный инженер проекта

Зверева Т.С.

Москва 2025 г.

7718276784-20251020-1341

(регистрационный номер выписки)

20.10.2025

(дата формирования выписки)

ВЫПИСКА

из единого реестра сведений о членах саморегулируемых организаций в области инженерных изысканий и в области архитектурно-строительного проектирования и их обязательствах

Настоящая выписка содержит сведения о юридическом лице (индивидуальном предпринимателе), осуществляющем подготовку проектной документации:

Общество с ограниченной ответственностью "Открытые мастерские"

(полное наименование юридического лица/ФИО индивидуального предпринимателя)

1157746893248

(основной государственный регистрационный номер)

1. Сведения о члене саморегулируемой организации:

1.1	Идентификационный номер налогоплательщика	7718276784
1.2	Полное наименование юридического лица (Фамилия Имя Отчество индивидуального предпринимателя)	Общество с ограниченной ответственностью "Открытые мастерские"
1.3	Сокращенное наименование юридического лица	ООО "ОМ"
1.4	Адрес юридического лица Место фактического осуществления деятельности (для индивидуального предпринимателя)	107023, Россия, Москва, Москва, Преображенское, Электрозаводская, 27, стр 8
1.5	Является членом саморегулируемой организации	Саморегулируемая организация ассоциация проектировщиков «СтройАльянсПроект» (СРО-П-171-01062012)
1.6	Регистрационный номер члена саморегулируемой организации	П-171-007718276784-0265
1.7	Дата вступления в силу решения о приеме в члены саморегулируемой организации	22.08.2017
1.8	Дата и номер решения об исключении из членов саморегулируемой организации, основания исключения	

2. Сведения о наличии у члена саморегулируемой организации права осуществлять подготовку проектной документации:

2.1 в отношении объектов капитального строительства (кроме особо опасных, технически сложных и уникальных объектов, объектов использования атомной энергии) (дата возникновения/изменения права)	2.2 в отношении особо опасных, технически сложных и уникальных объектов капитального строительства (кроме объектов использования атомной энергии) (дата возникновения/изменения права)	2.3 в отношении объектов использования атомной энергии (дата возникновения/изменения права)
Да, 22.08.2017	Да, 20.05.2025	Нет



3. Компенсационный фонд возмещения вреда

3.1	Уровень ответственности члена саморегулируемой организации по обязательствам по договору подряда на подготовку проектной документации, в соответствии с которым указанным членом внесен взнос в компенсационный фонд возмещения вреда	Четвертый уровень ответственности (составляет триста миллионов рублей и более)
3.2	Сведения о приостановлении / прекращении права осуществлять подготовку проектной документации объектов капитального строительства	

4. Компенсационный фонд обеспечения договорных обязательств

4.1	Дата, с которой член саморегулируемой организации имеет право осуществлять подготовку проектной документации по договорам подряда, заключаемым с использованием конкурентных способов заключения договоров, в соответствии с которым указанным членом внесен взнос в компенсационный фонд обеспечения договорных обязательств	22.08.2017
4.2	Уровень ответственности члена саморегулируемой организации по обязательствам по договорам подряда на подготовку проектной документации, заключаемым с использованием конкурентных способов заключения договоров, в соответствии с которым указанным членом внесен взнос в компенсационный фонд обеспечения договорных обязательств	Третий уровень ответственности (не превышает триста миллионов рублей)
4.3	Дата уплаты дополнительного взноса	26.06.2024
4.4	Сведения о приостановлении / прекращении права осуществлять подготовку проектной документации по договорам подряда, заключаемым с использованием конкурентных способов заключения договоров	

5. Фактический совокупный размер обязательств

5.1	Фактический совокупный размер обязательств по договорам подряда на подготовку проектной документации, заключаемым с использованием конкурентных способов заключения договоров на дату выдачи выписки	Нет
-----	--	-----



ДОКУМЕНТ ПОДПИСАН УСИЛЕННОЙ КВАЛИФИЦИРОВАННОЙ
ЭЛЕКТРОННОЙ ПОДПИСЬЮ

Владелец: «НАЦИОНАЛЬНОЕ ОБЪЕДИНЕНИЕ ИЗЫСКАТЕЛЕЙ И
ПРОЕКТИРОВЩИКОВ» «НОПРИЗ»

129090, г. Москва, пр-т Мира, 3, стр.3

СЕРТИФИКАТ 02 A9 64 C2 00 16 B3 DD A0 42 4E 1C 7B 48 A1 7E 77

ДЕЙСТВИТЕЛЕН: с 10.07.2025 по 10.10.2026



ВИЗУАЛИЗАЦИИ МОП ГОСТИНИЧНОГО КОМПЛЕКСА
ГОСТИНИЦА, РАСПОЛОЖЕННАЯ ПО АДРЕСУ:
Г. МОСКВА, УЛ. ЭЛЕКТРОДНАЯ, ЗЕМЕЛЬНЫЙ УЧАСТОК 2А



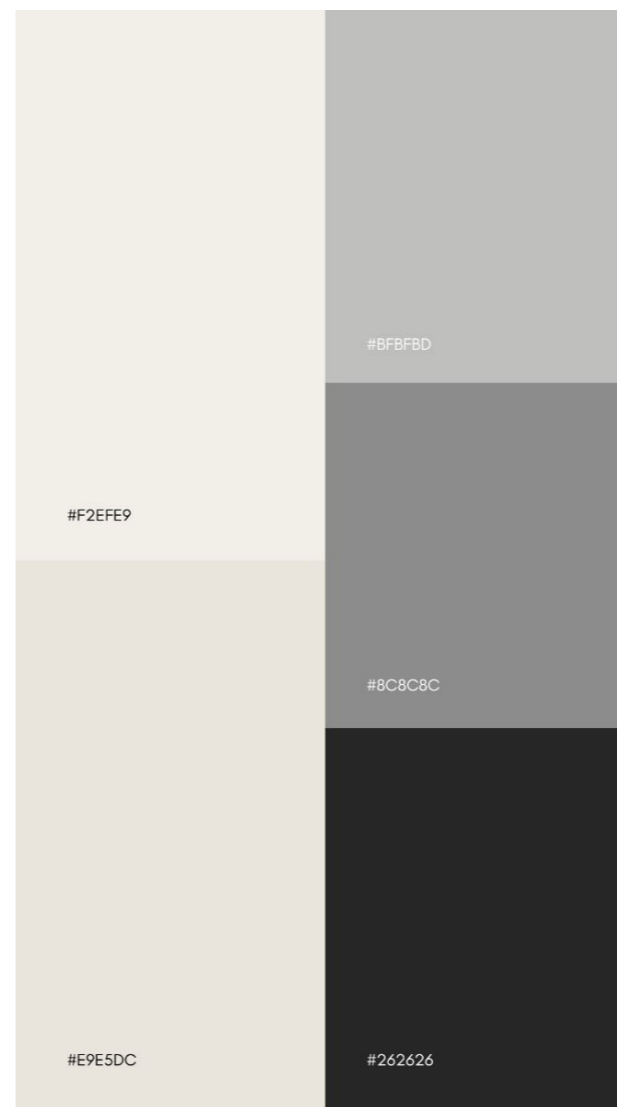


КОНЦЕПЦИЯ И ИДЕЯ ПРОЕКТА. МАТЕРИАЛЫ И ЦВЕТА

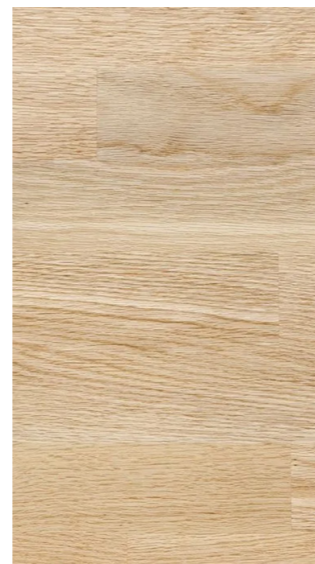


СОЗДАНИЕ УЮТНОГО И КОМФОРТНОГО ПРОСТРАНСТВА ДЛЯ ЖИТЕЛЕЙ И ГОСТЕЙ КОМПЛЕКСА, КОТОРОЕ СОВМЕЩАЛО БЫ В СЕБЕ МОНУМЕНТАЛЬНУЮ АРХИТЕКТУРУ И МЯГКИЕ ФОРМЫ, А ТАКЖЕ РАЗНООБРАЗИЕ ПО ОТДЕЛОЧНЫМ МАТЕРИАЛАМ: КЕРАМОГРАНИТ (ПОД КАМЕНЬ, БЕТОН, МРАМОР), МЕТАЛЛИЧЕСКИЕ И ДЕРЕВЯННЫЕ ПОВЕРХНОСТИ.

ЧТОБЫ ПРИДАТЬ СВЕЖЕСТИ И ЛЕГКОСТИ В ЗОНЕ ЛОББИ МОЖНО ИСПОЛЬЗОВАТЬ СВЕТЛУЮ МЕБЕЛЬ, А АКЦЕНТЫ ВЫДЕЛИТЬ В БОЛЕЕ ТЕМНЫЙ ЦВЕТ

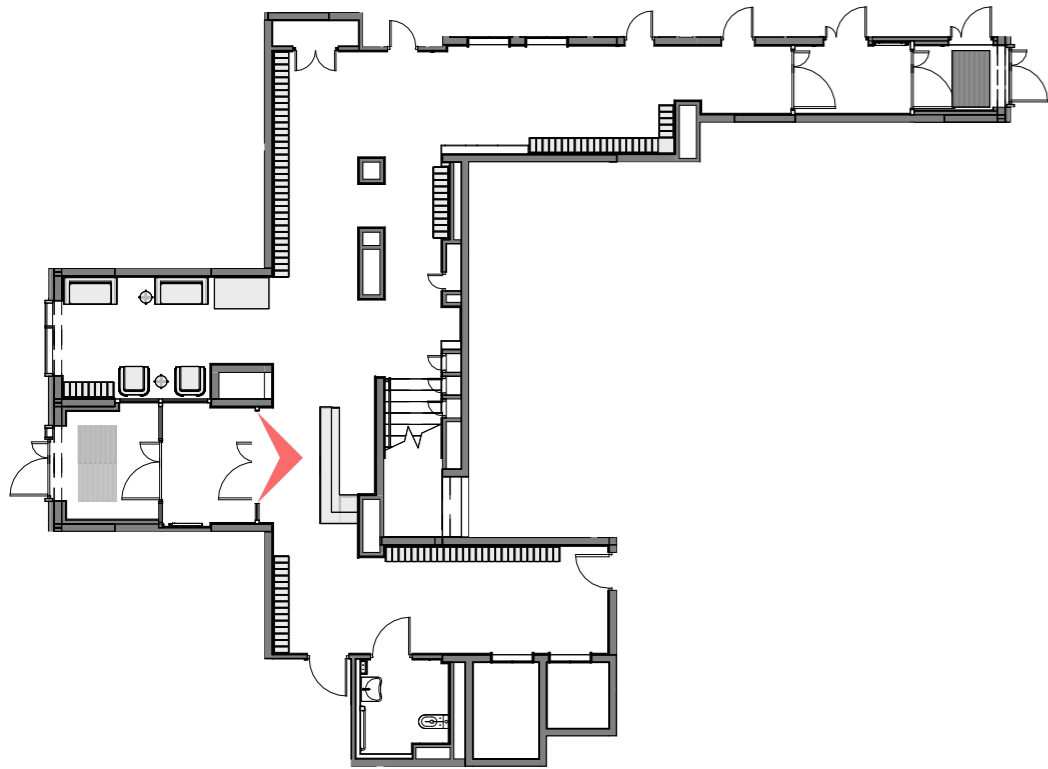


ИСПОЛЬЗОВАНИЕ РАЗЛИЧНЫХ ТЕКСТУР И ФАКТУР

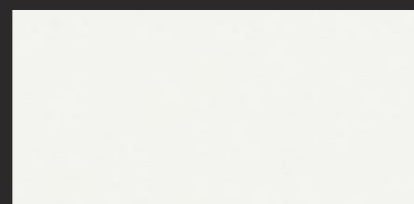


ЧЕРНЫЕ КОНТРАСТНЫЕ ДЕТАЛИ

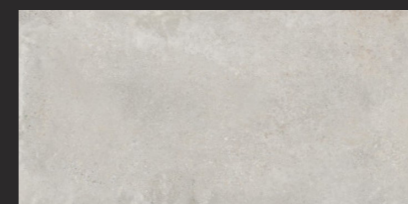




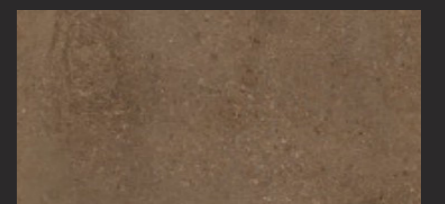
ПОКРАСКА RAL9016



КЕРАМОГРАНИТ ИДАЛЬГО ПЕРЛА
СВЕТЛО-СЕРЫЙ 1200X599

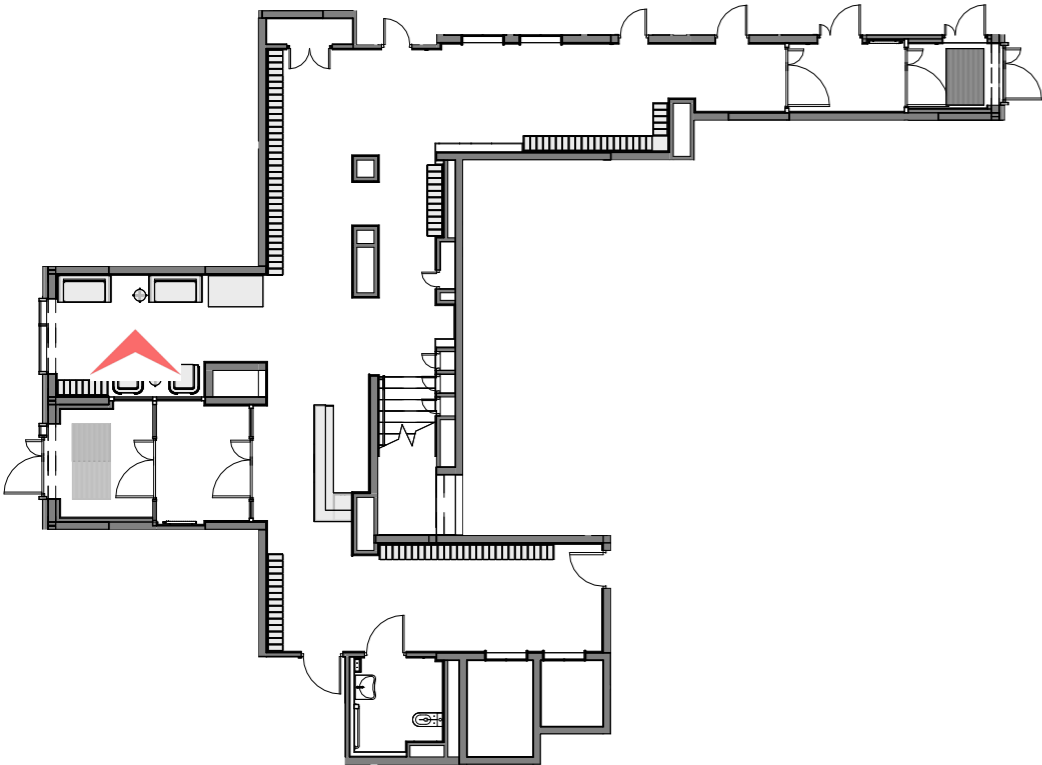


КЕРАМОГРАНИТ ИДАЛЬГО ПЕРЛА
КОРИЧНЕВЫЙ 1200X599





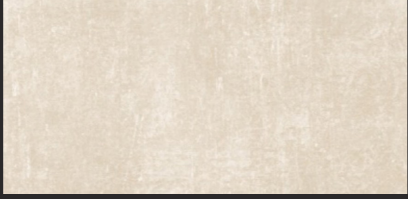
ВИЗУАЛІЗАЦІЯ. ЗОНА ОЖИДАННЯ



ПОКРАСКА RAL9016



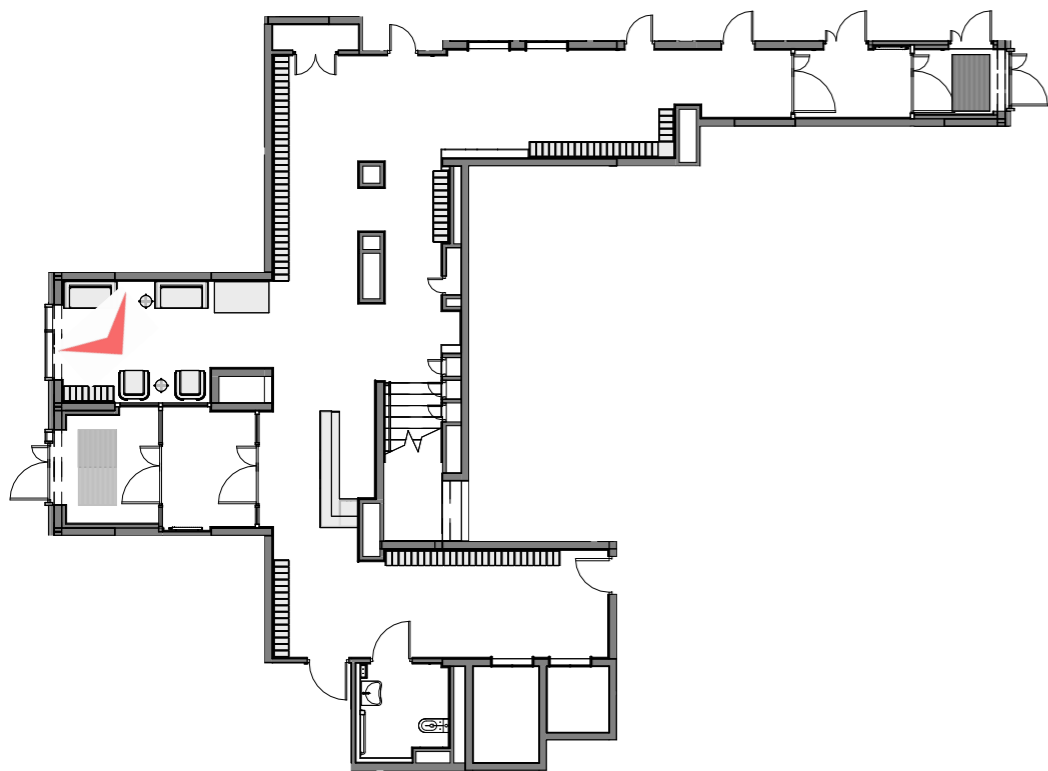
КЕРАМОГРАНИТ ИДАЛЬГО ЦЕМЕНТ
БЕЖ 599X599



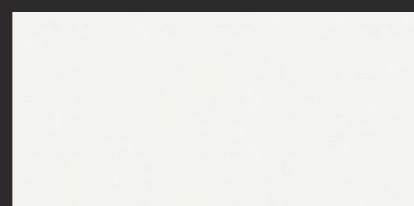
КЕРАМОГРАНИТ ИДАЛЬГО ПЕРЛА
СВЕТЛО-СЕРЫЙ 1200X599



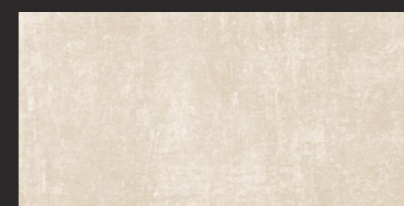




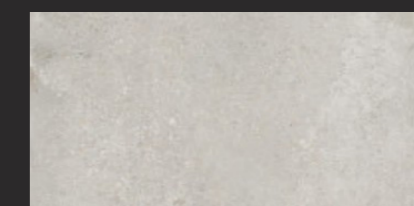
ПОКРАСКА RAL9016



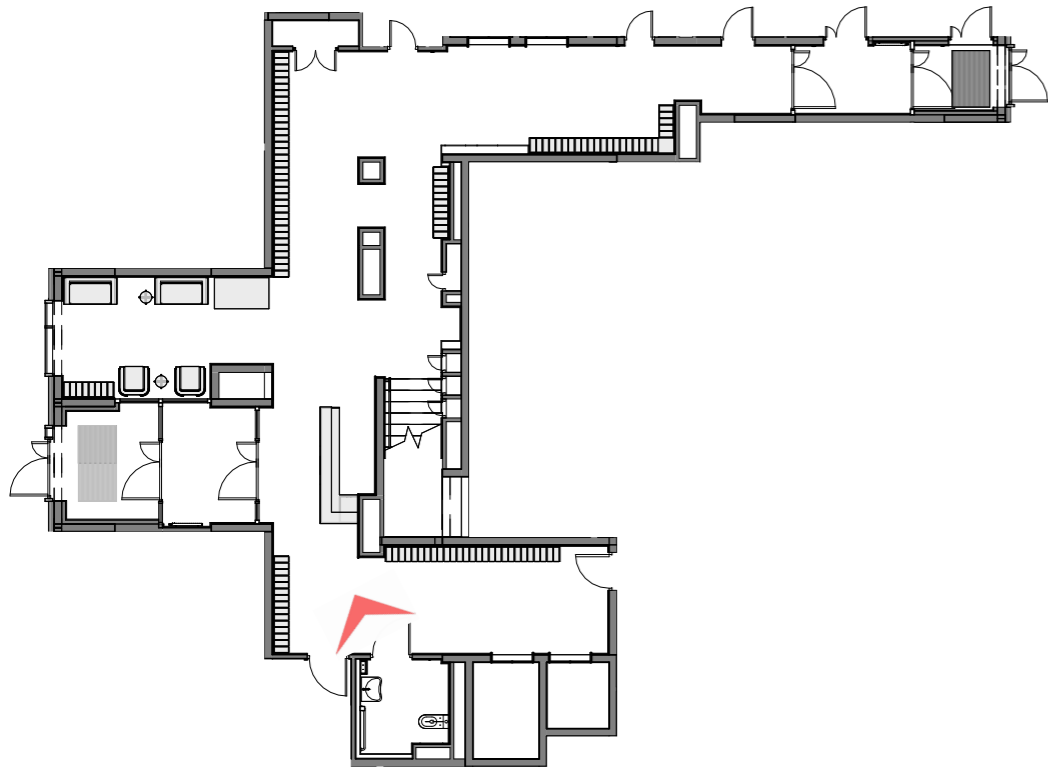
КЕРАМОГРАНИТ ИДАЛЬГО ЦЕМЕНТ
БЕЖ 599Х599



КЕРАМОГРАНИТ ИДАЛЬГО ПЕРЛА
СВЕТЛО-СЕРЫЙ 1200Х599

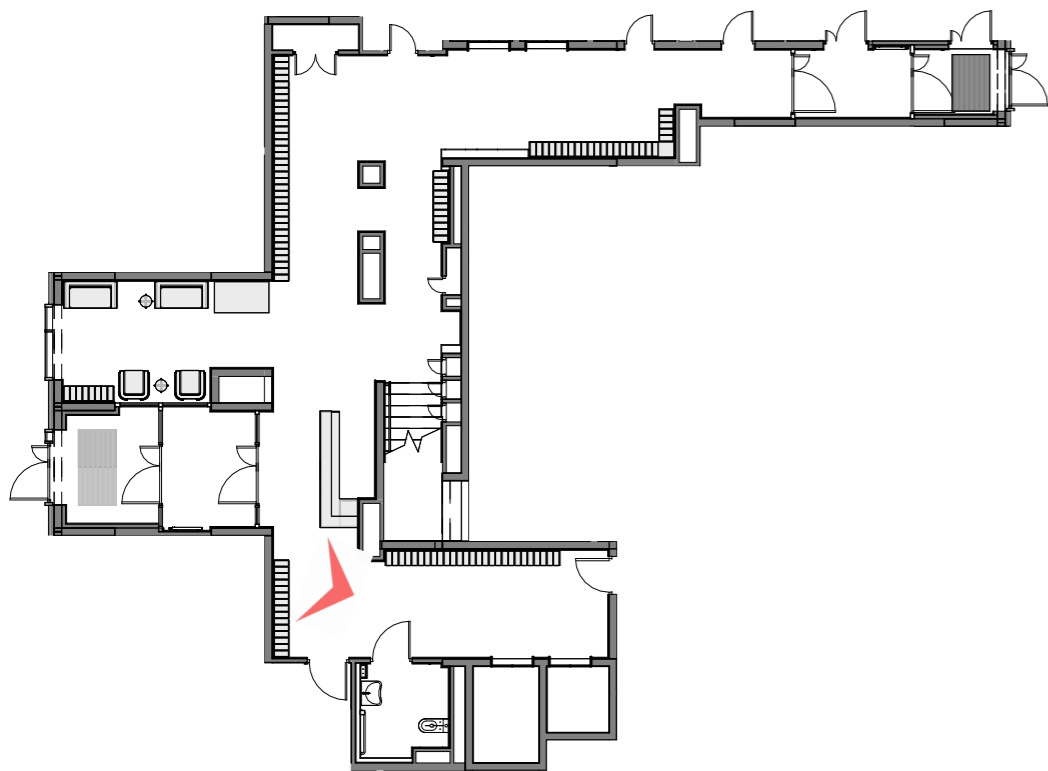








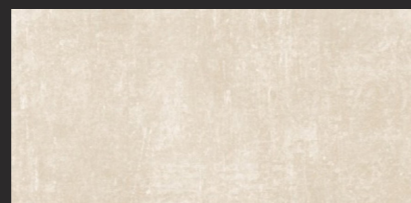




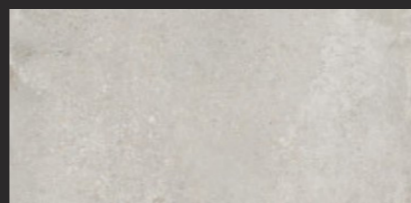
ПОКРАСКА RAL9016

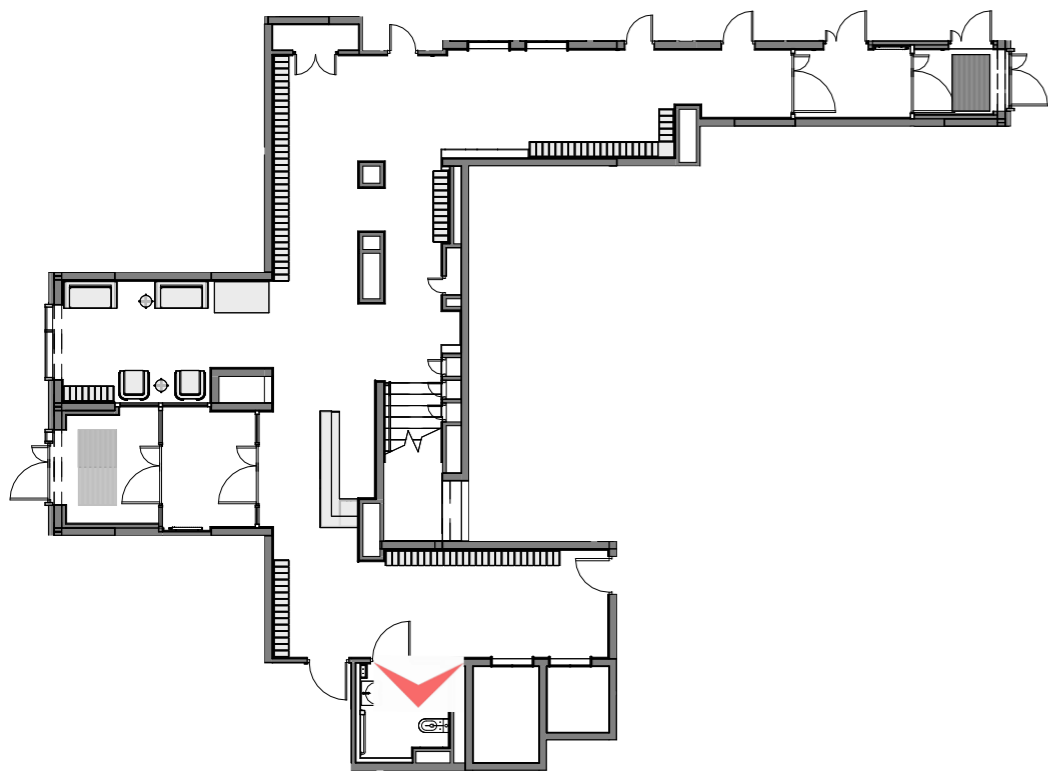


КЕРАМОГРАНИТ ИДАЛЬГО ЦЕМЕНТ
БЕЖ 599X599

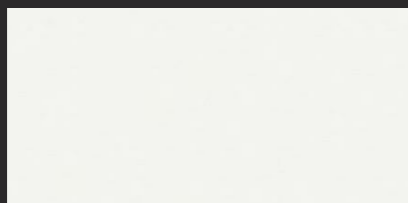


КЕРАМОГРАНИТ ИДАЛЬГО ПЕРЛА
СВЕТЛО-СЕРЫЙ 1200X599

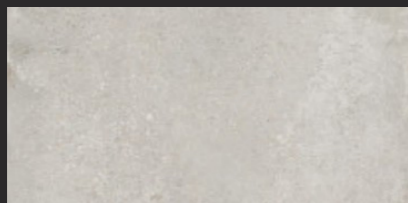




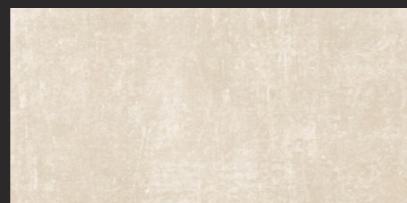
ПОКРАСКА RAL9016



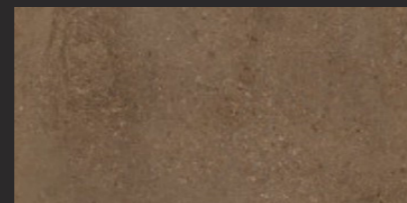
КЕРАМОГРАНИТ ИДАЛЬГО ПЕРЛА
СВЕТЛО-СЕРЫЙ 1200X599

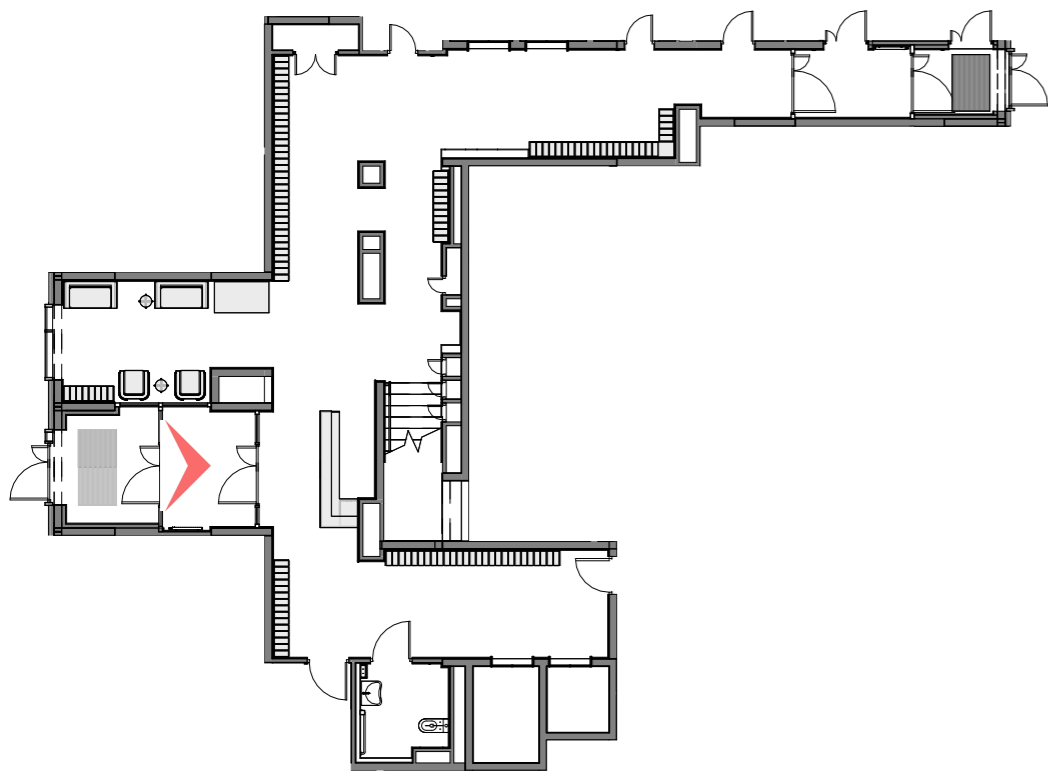


КЕРАМОГРАНИТ ИДАЛЬГО ЦЕМЕНТ
БЕЖ 599X599

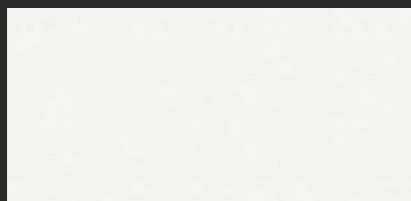


КЕРАМОГРАНИТ ИДАЛЬГО ПЕРЛА
КОРИЧНЕВЫЙ 1200X599

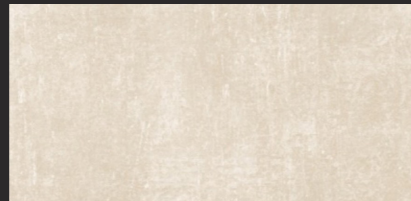




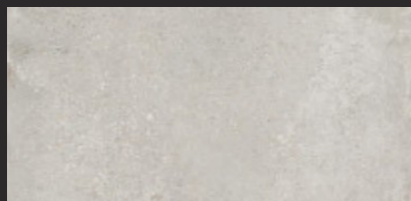
ПОКРАСКА RAL9016

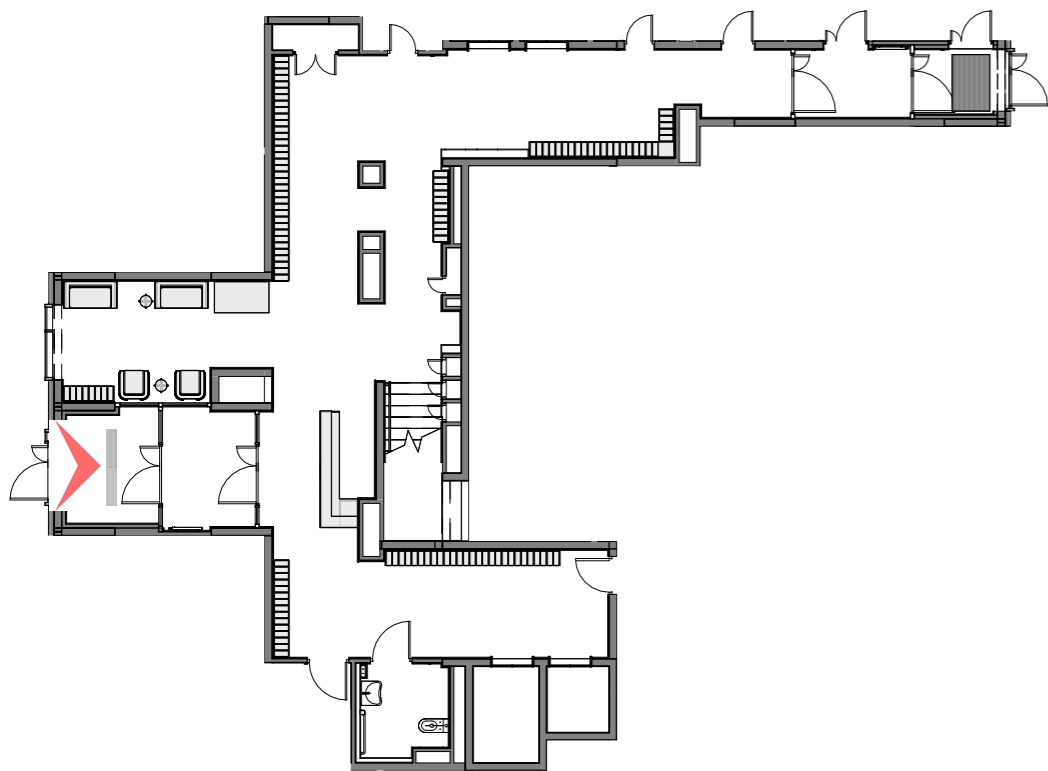


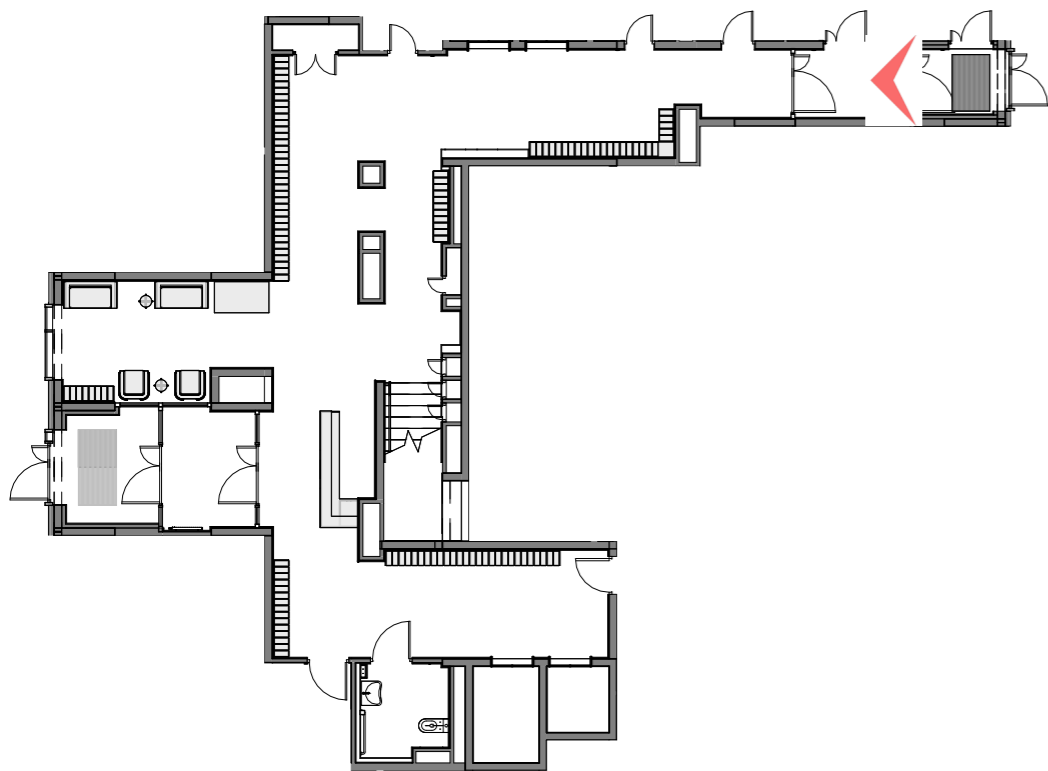
КЕРАМОГРАНИТ ИДАЛЬГО ЦЕМЕНТ
БЕЖ 599Х599



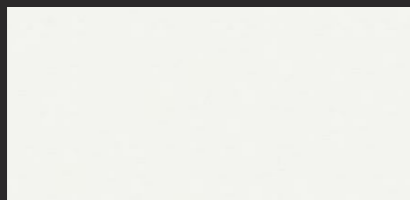
КЕРАМОГРАНИТ ИДАЛЬГО ПЕРЛА
СВЕТЛО-СЕРЫЙ 1200Х599



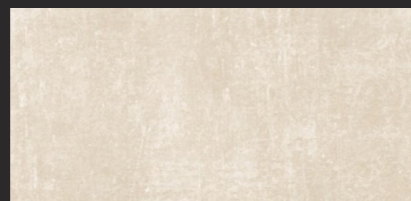




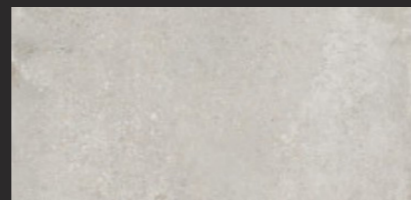
ПОКРАСКА RAL9016



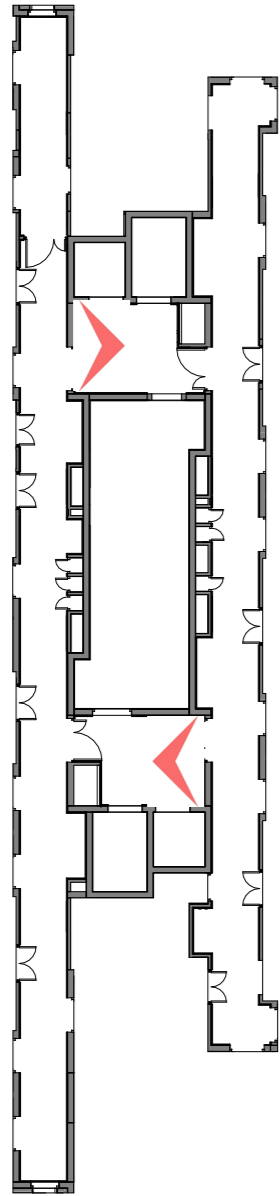
КЕРАМОГРАНИТ ИДАЛЬГО ЦЕМЕНТ
БЕЖ 599Х599



КЕРАМОГРАНИТ ИДАЛЬГО ПЕРЛА
СВЕТЛО-СЕРЫЙ 1200Х599



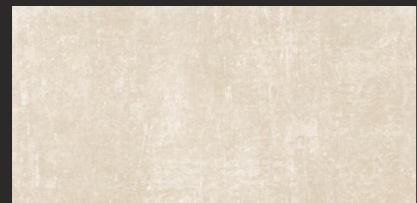




ЯЧЕИСТЫЙ ПОТОЛОК ГРИЛЬТО



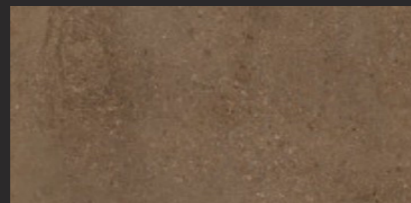
КЕРАМОГРАНИТ ИДАЛЬГО ЦЕМЕНТ
БЕЖ 599X599

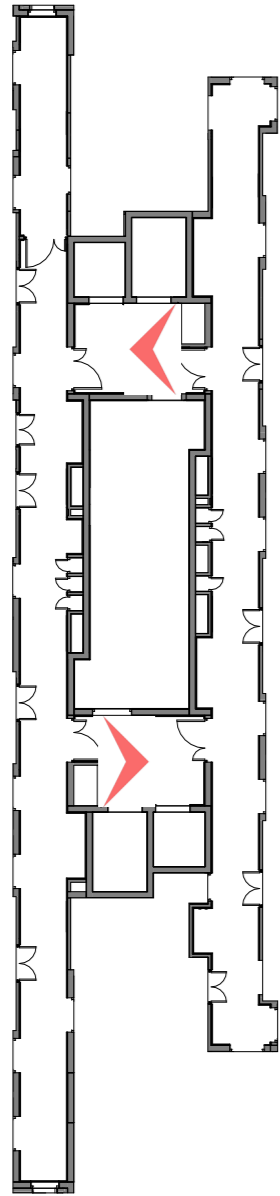


ШТУКАТУРКА ДЕКОРАТИВНАЯ 191
ANTIQUÉ SAMEO+ПАТИНА 165 CLAY
BOWL, 3020-R40B, 1030-B, 2005-G90Y



КЕРАМОГРАНИТ ИДАЛЬГО ПЕРЛА
КОРИЧНЕВЫЙ 1200X599

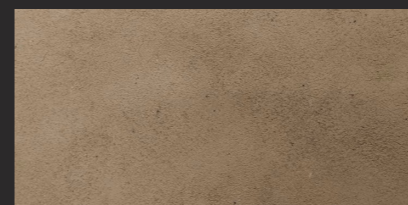




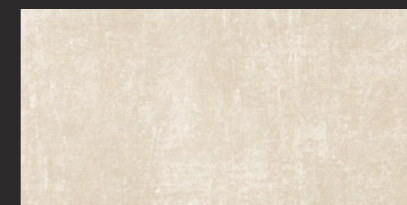
ЯЧЕЙСТЫЙ ПОТОЛОК ГРИЛЬТО



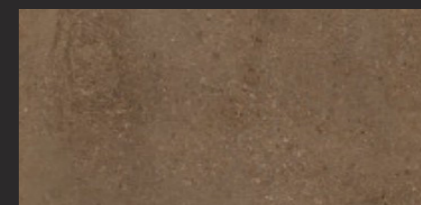
ШТУКАТУРКА ДЕКОРАТИВНАЯ 191
ANTIQUÉ SAMEO+ПАТИНА 165 CLAY
BOWL, 3020-R40B, 1030-B, 2005-G90Y



КЕРАМОГРАНИТ ИДАЛЬГО ЦЕМЕНТ
БЕЖ 599X599

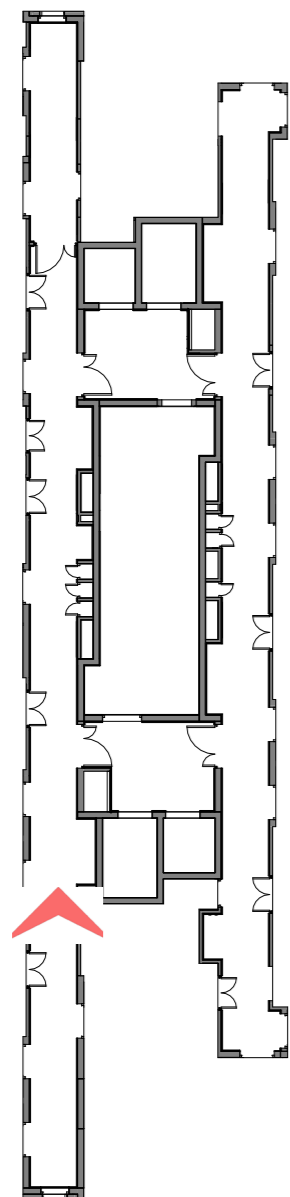


КЕРАМОГРАНИТ ИДАЛЬГО ПЕРЛА
КОРИЧНЕВЫЙ 1200X599





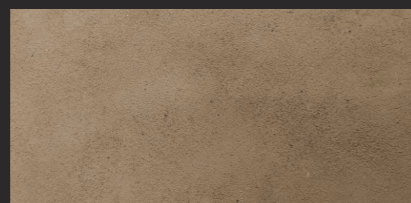




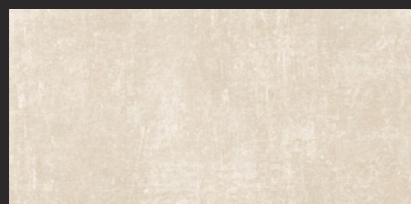
РЕЕЧНЫЙ ПОТОЛОК АЛБЕС



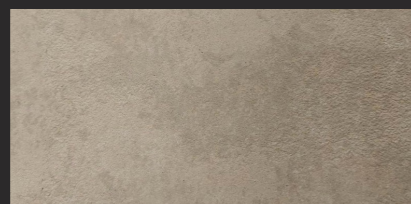
ШТУКАТУРКА ДЕКОРАТИВНАЯ 191
ANTIQUÉ SAMEO+ПАТИНА 165 CLAY
BOWL, 3020-R40B, 1030-B, 2005-G90Y



КЕРАМОГРАНИТ ИДАЛЬГО ЦЕМЕНТ
БЕЖ 599X599



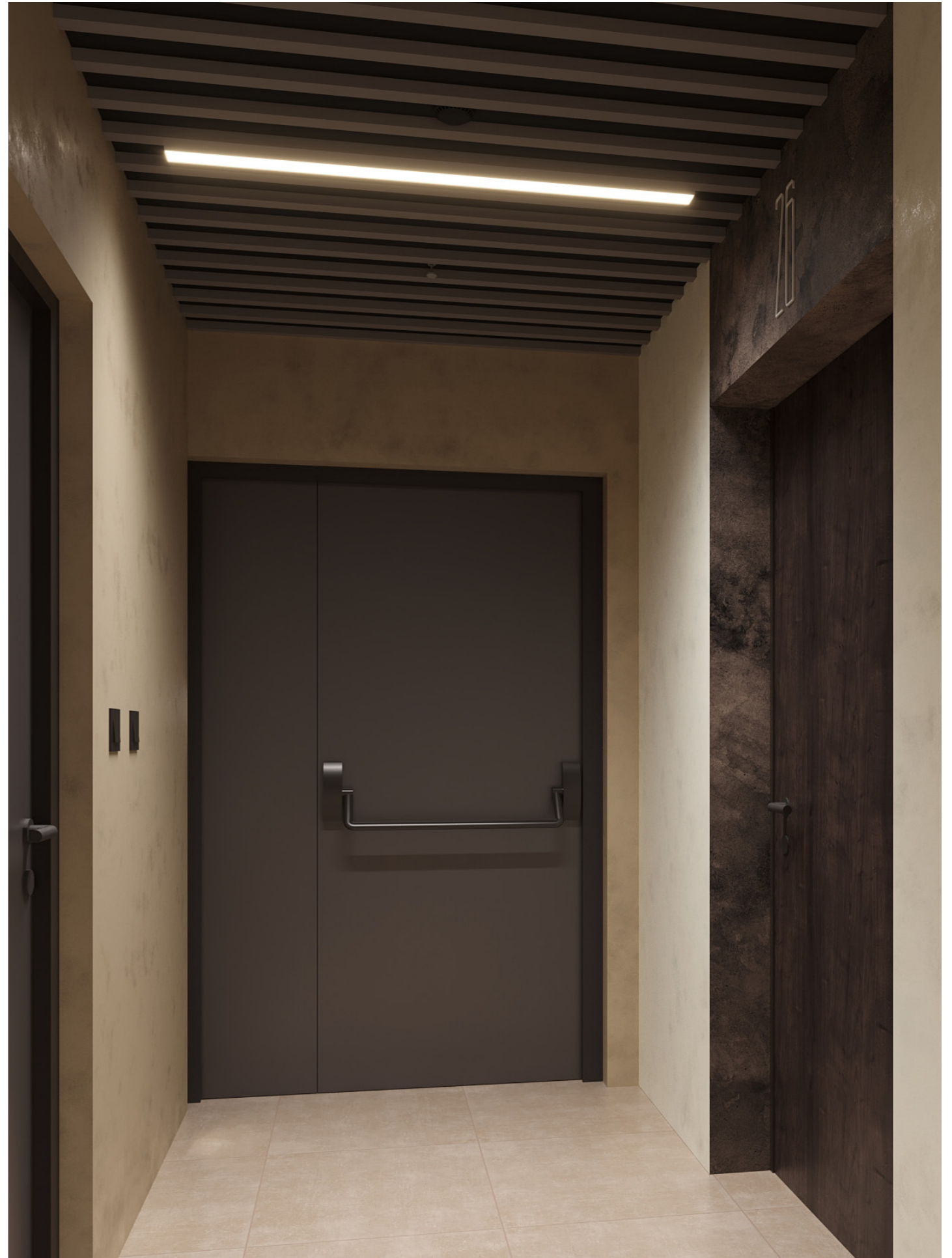
ШТУКАТУРКА ДЕКОРАТИВНАЯ 64
SILVER PEONY + NABUK J485 + 9010

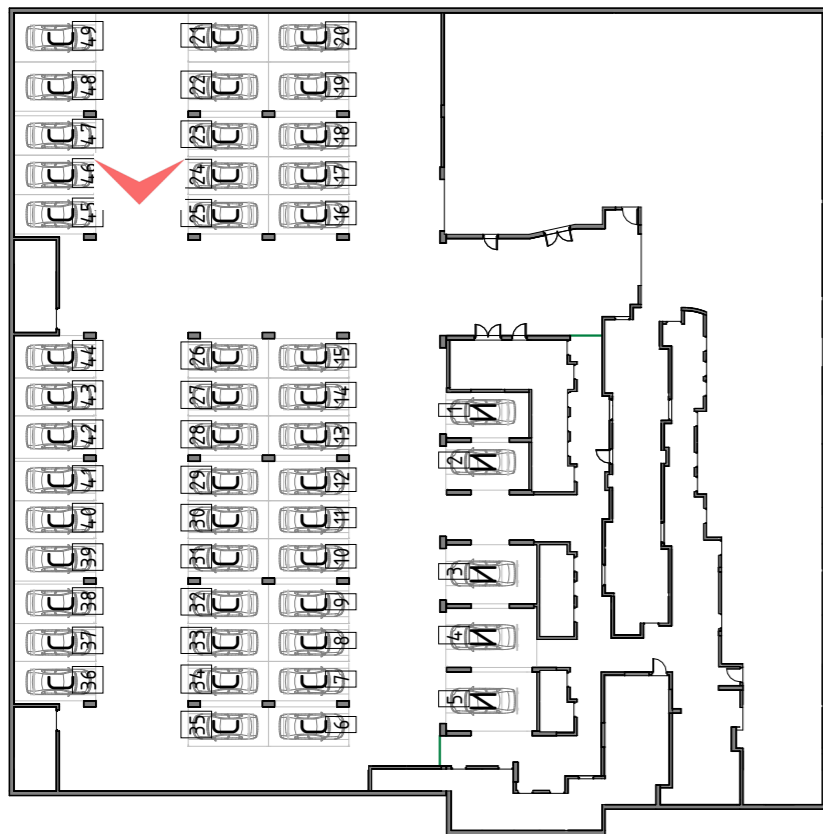


ШТУКАТУРКА ДЕКОРАТИВНАЯ
8505-Y80R+NABUK 9010

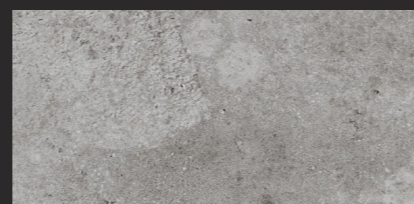




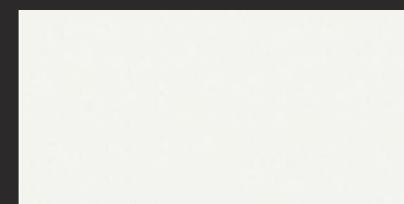




ОБЕСПЫЛИВАНИЕ БЕТОНА



ТЕРИНГ РАЗМЕТКА АКРИЛОВАЯ
КРАСКА ДЛЯ РАЗМЕТКИ, БЕЛЫЙ



ПРОПИТКА ТОППИНГ С КВАРЦЕВЫМ
НАПОЛНИТЕЛЕМ MASTERTOP 135 PG








cityscape