



Ведомость основных комплектов рабочих чертежей марки АР (3 ОЧЕРЕДЬ)		
Обозначение	Наименование	Примечание
Архитектурные решения выше отм. 0,000		
Корпус 4		
ГКО-70-23-АР2.1	Корпус 4. Кладочные планы 1-го этажа	
ГКО-70-23-АР2.2	Корпус 4. Кладочные планы 2-29 этажей	
ГКО-70-23-АР2.3	Корпус 4. Маркировочные планы 1-го этажа	
ГКО-70-23-АР2.4	Корпус 4. Маркировочные планы 2-29 этажей	
ГКО-70-23-АР2.5	Корпус 4. Наземная часть. Отделка помещений. Ведомости	
ГКО-70-23-АР2.6	Корпус 4. Кровля и террасы	
ГКО-70-23-АР2.7	Корпус 4. Разрезы	
ГКО-70-23-АР2.8	Корпус 4. Лестницы наземной части	
Корпус 5		
ГКО-70-23-АР3.1	Корпус 5. Кладочные планы 1-го этажа	
ГКО-70-23-АР3.2	Корпус 5. Кладочные планы 2-29 этажей	
ГКО-70-23-АР3.3	Корпус 5. Маркировочные планы 1-го этажа	
ГКО-70-23-АР3.4	Корпус 5. Маркировочные планы 2-29 этажей	
ГКО-70-23-АР3.5	Корпус 5. Наземная часть. Отделка помещений. Ведомости	
ГКО-70-23-АР3.6.1	Корпус 5. Кровля ДОО.	
ГКО-70-23-АР3.6.2	Корпус 5. Кровля и террасы	
ГКО-70-23-АР3.7	Корпус 5. Разрезы	
ГКО-70-23-АР3.8	Корпус 5. Лестницы наземной части	
Архитектурные решения ниже отм. 0,000		
Подземная автостоянка		
ГКО-70-23-АР1.1	Подземная автостоянка. Кладочные планы	
ГКО-70-23-АР1.2	Подземная автостоянка. Маркировочные планы	
ГКО-70-23-АР1.3	Подземная автостоянка. Лестницы подземной части	
ГКО-70-23-АР1.4	Подземная автостоянка. Разрезы	
ГКО-70-23-АР1.5	Подземная автостоянка. Ведомость отделки помещений	

Ведомость ссылочных и прилагаемых документов		
Обозначение	Наименование	Примечание
Ссылочные документы		
СП 42.13330.2011	"Градостроительство. Планировка и застройка городских и сельских поселений. Актуализированная редакция СНиП 2.07.01-89"	
СП 54.13330.2011	"Здания жилые многоквартирные. Актуализированная редакция СНиП 31-01-2003"	
СП 118.13330.2012	"Общественные здания и сооружения. Актуализированная редакция СНиП 31-06-2009" (с Изменениями № 1, 2, 3)	
СП 113.13330.2012	"Стоянки автомобилей"	
СП 1.13130.2009	"Системы противопожарной защиты. Эвакуационные пути и выходы" (с Изменением №1)	
СП 4.13130.2013	"Системы противопожарной защиты. Ограничение распространения пожара на объектах защиты. Требования к объемно-планировочным и конструктивным решениям"	
СП 52.13330.2011	"Естественное и искусственное освещение"	
СП 59.13330.2012	"Доступность зданий и сооружений для маломобильных групп населения. Актуализированная редакция СНиП 35-01-2001"	
СП 51.13330.2011	"Защита от шума"	
СП 17.13330.2011	"Кровли"	
СП 29.13330.2011	"Полы"	
СП 70.13330.2012	"Несущие и ограждающие конструкции. Актуализированная редакция СНиП 3.03.01-87"	
СанПиН 2.2.1/2.1.1.1278-03	"Гигиенические требования к естественному, искусственному и совмещенному освещению жилых и общественных зданий"	
СанПиН 2.1.2.2645-10	"Санитарно-эпидемиологические требования к условиям проживания в жилых зданиях и помещениях"	
СанПиН 2.2.1/2.1.1.1076-01	(с изменением №1 от 26.05.2017г.) "Гигиенические требования к инсоляции и солнцезащите помещений жилых и общественных зданий и территорий"	
Федеральный закон от 22.07.2008 № 123-ФЗ	"Технический регламент о требованиях пожарной безопасности". (с изменениями на 27 декабря 2018 года)	
Федеральный закон от 29.12.2009 № 384-ФЗ	"Технический регламент о безопасности зданий и сооружений" (с изменениями на 2 июля 2013 года)	

Ведомость рабочих чертежей основного комплекта АР3.7		
Лист	Наименование	Примечание
1	Общие данные	
2	Разрез 9-9	
3	Разрез 10-10	

**ОБЩИЕ УКАЗАНИЯ:**

- Настоящий комплект содержит рабочие чертежи марки АР3.7. В комплекте представлены архитектурные разрезы по корпусу 5 с маркировкой стен, перекрытий, покрытий кровель.
- Рабочая документация строительства объекта «Многофункциональный жилой комплекс со встроенно-пристроенными помещениями, расположенный на земельных участках с кадастровыми номерами 77:02:0017003:22 площадью 28 091 м2 и 77:02:0017003:24 площадью 855 м2, по адресу: г. Москва, СВАО, ул. Ботаническая вл. 29 разработана на основании: Проектной документации 1092-АР3 Положительного заключения повторной негосударственной экспертизы ООО "Проектное бюро №1" от 7 октября 2024 года № 77-2-1-2-058993-2024;
- Рабочая документация строительства объекта разработана в соответствии: с требованиями действующих технических регламентов, стандартов, свобод правил, других документов, содержащих установленные требования с градостроительным планом земельного участка N № РФ-77-4-53-3-56-2020-0991 и №РФ-77-4-53-3-56-2020-1025
- За относительную отметку 0,000 принята абсолютная отметка 0,000=164,10. Отметки первых этажей решены в разных уровнях с выходом непосредственно на рельеф.
- Проект разработан в соответствии со Специальными техническими условиями на проектирование и строительство и на проектирование противопожарной защиты объекта Многофункциональный жилой комплекс со встроенно-пристроенными помещениями по адресу: г. Москва, СВАО, ул. Ботаническая, вл. 29.
- Основные характеристики объекта:
  - Площадка строительства расположена по адресу: г. Москва, СВАО, ул. Ботаническая вл. 29;
  - Степень огнестойкости здания – I ( Корпуса 1, 2, 4, 5 со встроенно-пристроенным ДОО) – II (ФОК, апартаменты гостиничного типа);
  - Класс конструктивной пожарной опасности – С0;
  - Уровень ответственности – II нормальный;
  - Класс пожарной опасности помещений здания: жилые квартиры (Ф 1.3), ДОО (Ф 1.1), помещения организации торговли (Ф 3.1), ФОК(Ф3.6), помещения общественного назначения (Ф 4.3), технические помещения – Ф 5.1, автостоянка (Ф5.2), кладовые жильцов – Ф 5.2;
  - Класс пожарной опасности строительных конструкций – К0;
- Перечень видов работ, подлежащих освидетельствованию с составлением актов на скрытые работы: кладка стен и перегородок из ячеистобетонных блоков с устройством продольного армирования, закладных для крепления стен и перегородок в верхнем сечении, металлических гибких связей для крепления стен и перегородок в боковом сечении кладка стен и перегородок из керамического кирпича с устройством закладных для крепления стен и перегородок в верхнем сечении, металлических гибких связей для крепления стен и перегородок в боковом сечении устройство армированных ячеистобетонных перемычек устройство гидроизоляции; устройство пароизоляции; устройство оснований под полы всех видов; устройство утепления выше и ниже уровня земли здания (отметку уровня земли см. марку ГП); устройство армирования перегородок и наружных стен; устройство стен и перегородок с пределом огнестойкости; устройство усиления проемов в перегородках и наружных стенах; выполнение сварочных работ; устройство герметизации проемов (двери, окна, инженерные коммуникации) в конструкциях с пределом огнестойкости.
- Перечень ответственных конструкций, подлежащих освидетельствованию: покрытие кровли; соответствие стен и перегородок толщинам и привязкам по проекту; фасады.
- Акты на скрытые работы должны быть укомплектованы всеми необходимыми документами, подтверждающими проектное качество применяемых материалов, а также исполнительными схемами с фиксацией фактических отступов от проектных размеров, отметок, сечений.

Рабочая документация разработана в соответствии с градостроительным планом земельного участка, заданием на проектирование, градостроительным регламентом, техническими регламентами, в том числе устанавливающими требования по обеспечению безопасной эксплуатации зданий, сооружений, нормативными документами по пожарной безопасности и требованиями СТУ.

ГАП  Терлица А.А.

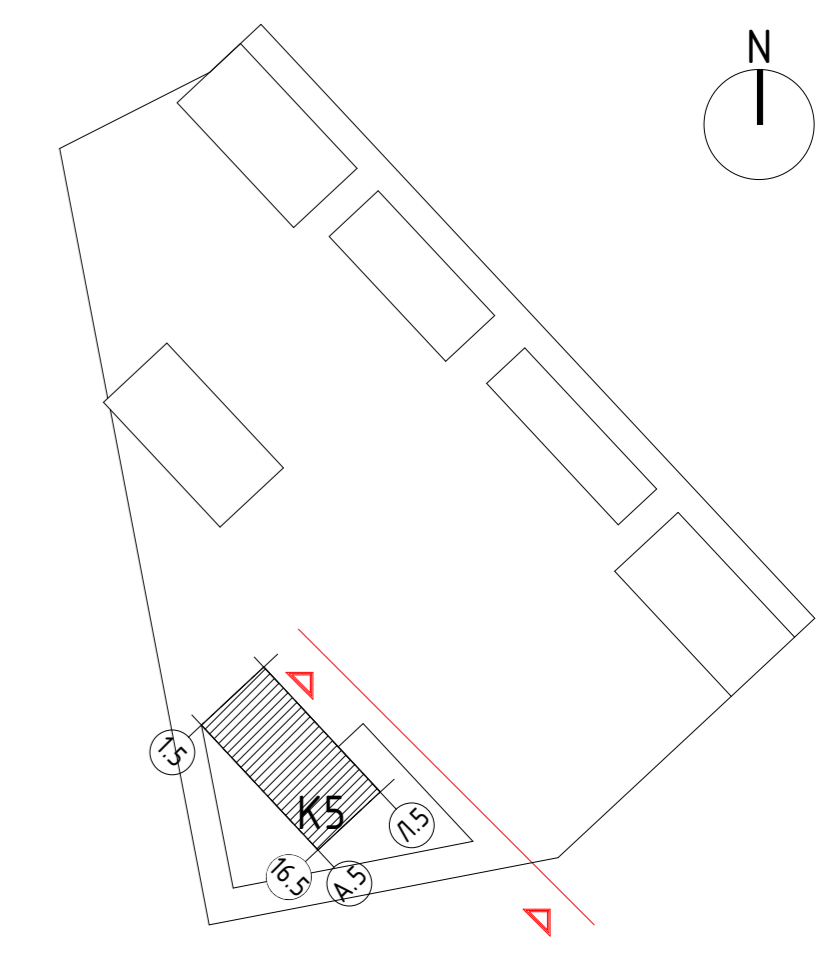
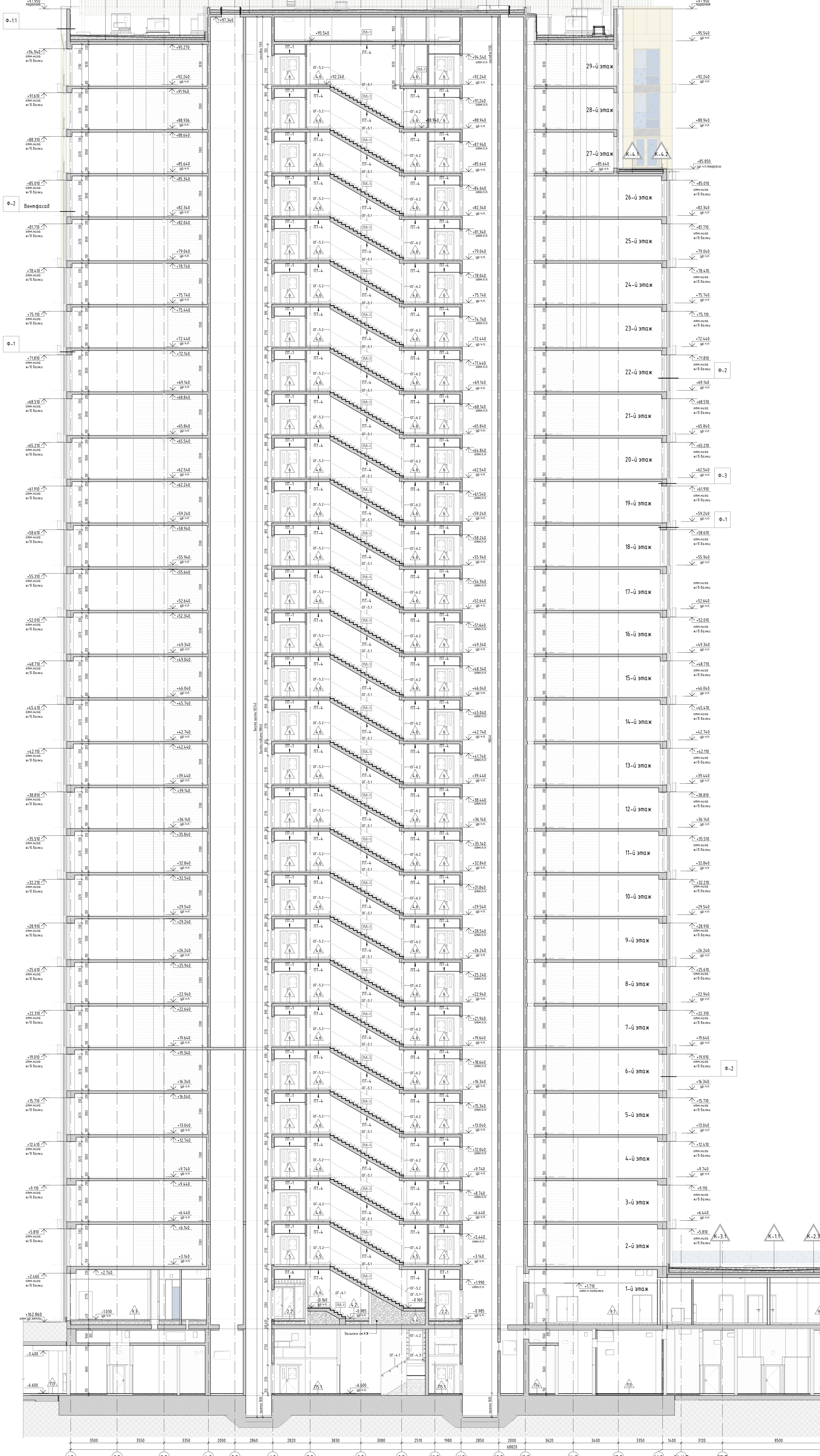
±0.000=+164.100

Заказчик: АО "ГК ОСНОВА"					ГКО-70-23- АР3.7							
Многофункциональный жилой комплекс со встроенно-пристроенными помещениями (3-й этап строительства. Корпус 4, Корпус 5), расположенный по адресу: г. Москва, СВАО, ул. Ботаническая, вл. 29												
Изм.	Кол.	Лист	№ док.	Подпись	Дата	Корпус 5. Разрезы.	Стадия	Лист	Листов			
Разработал		Степаньянц			08.2025					Р	1	3
Проверил		Терлица			08.2025							
ГАП		Терлица			08.2025	Общие данные	ООО "ХАЙЛАЙТ АРХИТЕКТУРА"					
Н.Контроль		Терлица			08.2025							
ГИП		Дачкина			08.2025							

Согласовано: \_\_\_\_\_  
Взамен инв. № \_\_\_\_\_  
Подпись и дата \_\_\_\_\_  
Инв. № подл. \_\_\_\_\_



Разрез 10-10



Сводные обозначения

Маркировка элементов		
Высотка отметки	ПТ-1	Марка типа кровли
Марка типа кровли	ПТ-1	Марка типа пола
Марка типа стен	ОГ-5.1	Марка типа пола
Марка типа пола		

Обозначение материалов	
Железобетонная конструкция	Цементно-песчаный р.р
Утеплитель минераловатный	Керамзитовый слой
Перегородки из газобетонных блоков	Гипс

**Ф-1 Вентфасад**

АКП панель	- 30 мм
Воздушный зазор	- мин. 70 мм
Ветрозащитная мембрана Фибризол НГ	- 50 мм
Утеплитель Roskwool Венти Баттс (или аналог)	- 100 мм
Утеплитель Roskwool Венти Баттс Н (или аналог)	- 50 мм
Ж/Б стена / Газобетонные блоки D600	- см. КР

**Ф-1.1 Вентфасад**

АКП панель	- 30 мм
Воздушный зазор	- мин. 70 мм
Ж/Б стена / Газобетонные блоки D600	- см. КР

**Ф-2 Вентфасад**

Стеклофибробетонные панели	- 30 мм
Воздушный зазор	- мин. 70 мм
Ветрозащитная мембрана Фибризол НГ	- 50 мм
Утеплитель Roskwool Венти Баттс (или аналог)	- 100 мм
Утеплитель Roskwool Венти Баттс Н (или аналог)	- 50 мм
Ж/Б стена / Газобетонные блоки D600	- см. КР

**Ф-3 Панель в составе витража**

Стеклопанель в составе витража	- 120 мм
Минераловатная плита	- см. КР

**Ф-4 Вентфасад (подшивка консольных частей здания)**

Стеклофибробетонные панели	- 30 мм
Воздушный зазор	- мин. 70 мм
Ветрозащитная мембрана Фибризол НГ	- 50 мм
Утеплитель Roskwool Венти Баттс (или аналог)	- 100 мм
Утеплитель Roskwool Венти Баттс Н (или аналог)	- 50 мм
Ж/Б перекрытие	- см. КР

**Ф-5 Стена граничащая с тамбуром (1 этаж)**

Декоративная штукатурка	- 10 мм
Утеплитель Roskwool Фасад Баттс (или аналог)	- 150 мм
Газобетонные блоки D600	- 200-250 мм

**Ф-6 Цоколь**

Стеклофибробетонные панели	- 30 мм
Воздушный зазор	- 10-250 мм
Профилированная дренажная мембрана ISO-DRAIN 10 GL (или аналог)	- 10 мм
Фиброцементная плита (два слоя с креплением на дюбелях)	- 32 мм
Утеплитель экстраундул XPS Технониколь Carbon Prof (или аналог)	- 150 мм
Геотекстиль 300 г/м2	
Гидроизоляция "Техноласт ЭППИ" (или аналог) 2 слоя	- 8 мм
Ж/Б стена	- см. КР

- Примечания:**
- Общие данные см. лист 1 фангового комплекта.
  - Отметку уровня земли см. раздел ГП.
  - Расположение инженерных сетей на этажах см. комплекты ГКО-70-23-АР3.2.
  - Свободные вертикальные проемы см. комплекты чертежей ГКО-70-23-АР3.5.
  - Формы, венцы фасада, узлы фасада см. комплекты чертежей ГКО-70-23-АР3.3.
  - Спецификации элементов фасада, витражей, окон, наружных дверей и их ценовое решение см. комплекты ГКО-70-23-АР3.2.
  - Конструкция и область нанесения фасадной системы с воздушным зазором показана условно и носит информационный характер. Наименование, размерка систем, узлы крепления и промывки к элементам заполнения проема и витражных конструкций разработаны фирмой-заказчиком.
  - Возможность заполнения витражных верхних проемов и люков см. комплекты ГКО-70-23-АР3.4.
  - Устройство лестниц и ограждений см. комплекты ГКО-70-23-АР3.6.
  - Устройство кровли и террасы см. комплекты ГКО-70-23-АР3.6.

Заказчик: АО "ТК ОСНОВА"				ГКО-70-23-АР3.7			
Имя	Кол	Иван	Иванов	Дата	25.02.2025	Стр.	3
Разработчик	Исполнитель	Проверил	Терлицо	Дата	25.02.2025	Лист	3
Проверил	Терлицо	Дата	25.02.2025	Корпус 5 Разрез	Р	3	Листов
ГАП	Терлицо	Дата	25.02.2025	Разрез 10-10			
Контроль	Терлицо	Дата	25.02.2025	1:100			
ГИП	Белкина	Дата	25.02.2025				