

| Ведомость основных комплектов рабочих чертежей марки АР (3 ОЧЕРЕДЬ) | | |
|---------------------------------------------------------------------|--------------------------------------------------------|------------|
| Обозначение | Наименование | Примечание |
| Архитектурные решения выше отм. 0,000 | | |
| Корпус 4 | | |
| ГКО-70-23-АР2.1 | Корпус 4. Кладочные планы 1-го этажа | |
| ГКО-70-23-АР2.2 | Корпус 4. Кладочные планы 2-29 этажей | |
| ГКО-70-23-АР2.3 | Корпус 4. Маркировочные планы 1-го этажа | |
| ГКО-70-23-АР2.4 | Корпус 4. Маркировочные планы 2-29 этажей | |
| ГКО-70-23-АР2.5 | Корпус 4. Наземная часть. Отделка помещений. Ведомости | |
| ГКО-70-23-АР2.6 | Корпус 4. Кровля и террасы | |
| ГКО-70-23-АР2.7 | Корпус 4. Разрезы | |
| ГКО-70-23-АР2.8 | Корпус 4. Лестницы наземной части | |
| Корпус 5 | | |
| ГКО-70-23-АР3.1 | Корпус 5. Кладочные планы 1-го этажа | |
| ГКО-70-23-АР3.2 | Корпус 5. Кладочные планы 2-29 этажей | |
| ГКО-70-23-АР3.3 | Корпус 5. Маркировочные планы 1-го этажа | |
| ГКО-70-23-АР3.4 | Корпус 5. Маркировочные планы 2-29 этажей | |
| ГКО-70-23-АР3.5 | Корпус 5. Наземная часть. Отделка помещений. Ведомости | |
| ГКО-70-23-АР3.6.1 | Корпус 5. Кровля ДОО | |
| ГКО-70-23-АР3.6.2 | Корпус 5. Кровля и террасы | |
| ГКО-70-23-АР3.7 | Корпус 5. Разрезы | |
| ГКО-70-23-АР3.8 | Корпус 5. Лестницы наземной части | |
| Архитектурные решения ниже отм. 0,000 | | |
| Подземная автостоянка | | |
| ГКО-70-23-АР1.1 | Подземная автостоянка. Кладочные планы | |
| ГКО-70-23-АР1.2 | Подземная автостоянка. Маркировочные планы | |
| ГКО-70-23-АР1.3 | Подземная автостоянка. Лестницы подземной части | |
| ГКО-70-23-АР1.4 | Подземная автостоянка. Разрезы | |
| ГКО-70-23-АР1.5 | Подземная автостоянка. Ведомость отделки помещений | |

| Ведомость ссылочных и прилагаемых документов | | |
|----------------------------------------------|-------------------------------------------------------------------------------------------------------------------------------------------------------|------------|
| Обозначение | Наименование | Примечание |
| Ссылочные документы | | |
| СП 42.13330.2011 | "Градостроительство. Планировка и застройка городских и сельских поселений. Актуализированная редакция СНиП 2.07.01-89" | |
| СП 54.13330.2011 | "Здания жилые многоквартирные. Актуализированная редакция СНиП 31-01-2003" | |
| СП 118.13330.2012 | "Общественные здания и сооружения. Актуализированная редакция СНиП 31-06-2009" (с Изменениями № 1, 2, 3) | |
| СП 113.13330.2012 | "Стоянки автомобилей" | |
| СП 1.13130.2009 | "Системы противопожарной защиты. Эвакуационные пути и выходы" (с Изменением №1) | |
| СП 4.13130.2013 | "Системы противопожарной защиты. Ограничение распространения пожара на объектах защиты. Требования к объемно-планировочным и конструктивным решениям" | |
| СП 52.13330.2011 | "Естественное и искусственное освещение" | |
| СП 59.13330.2012 | "Доступность зданий и сооружений для маломобильных групп населения. Актуализированная редакция СНиП 35-01-2001" | |
| СП 51.13330.2011 | "Защита от шума" | |
| СП 17.13330.2011 | "Кровли" | |
| СП 29.13330.2011 | "Полы" | |
| СП 70.13330.2012 | "Несущие и ограждающие конструкции. Актуализированная редакция СНиП 3.03.01-87" | |
| СанПиН 2.2.1/2.1.1.1278-03 | "Гигиенические требования к естественному, искусственному и совмещенному освещению жилых и общественных зданий" | |
| СанПиН 2.1.2.2645-10 | "Санитарно-эпидемиологические требования к условиям проживания в жилых зданиях и помещениях" | |
| СанПиН 2.2.1/2.1.1.1076-01 | (С изменением №1 от 26.05.2017г.) "Гигиенические требования к инсоляции и солнцезащите помещений жилых и общественных зданий и территорий" | |
| Федеральный закон от 22.07.2008 № 123-ФЗ | "Технический регламент о требованиях пожарной безопасности". (с изменениями на 27 декабря 2018 года) | |
| Федеральный закон от 29.12.2009 № 384-ФЗ | "Технический регламент о безопасности зданий и сооружений" (с изменениями на 2 июля 2013 года) | |

| Ведомость рабочих чертежей основного комплекта АР2.7 | | |
|------------------------------------------------------|--------------|------------|
| Лист | Наименование | Примечание |
| 1 | Общие данные | |
| 2 | Разрез 7-7 | |
| 3 | Разрез 8-8 | |

ОБЩИЕ УКАЗАНИЯ:

- Настоящий комплект содержит рабочие чертежи марки АР2.7. В комплекте представлены архитектурные разрезы по корпусу 4 с маркировкой стен, перекрытий, покрытий кровель.
- Рабочая документация строительства объекта «Многофункциональный жилой комплекс со встроенно-пристроенными помещениями, расположенный на земельных участках с кадастровыми номерами 77:02:0017003:22 площадью 28 091 м2 и 77:02:0017003:24 площадью 855 м2, по адресу: г. Москва, СВАО, ул. Ботаническая вл. 29 разработана на основании: Проектной документации 1092-АР3 Положительного заключения повторной негосударственной экспертизы ООО "Проектное бюро №1" от 7 октября 2024 года № 77-2-1-2-058993-2024;
- Рабочая документация строительства объекта разработана в соответствии с заданием на проектирование по объекту «Многофункциональный жилой комплекс со встроенно-пристроенными помещениями», предполагаемый к размещению на земельных участках с кадастровыми номерами 77:02:0017003:22 и 77:02:0017003:24 по адресу: г. Москва, СВАО, ул. Ботаническая вл.298 составе:
 - 1-й этап строительства: Корпуса 1, 2, 3 с подземной автостоянкой;
 - 2-й этап строительства: Корпуса 6;
 - 3-й этап строительства: Корпуса 4, 5 с подземной автостоянкой.
 с требованиями действующих технических регламентов, стандартов, сводов правил, других документов, содержащих установленные требования с градостроительным планом земельного участка № РФ-77-4-53-3-56-2020-0991 и №РФ-77-4-53-3-56-2020-1025
- За относительную отметку 0,000 принята абсолютная отметка 0,000=164,10. Отметки первых этажей решены в разных уровнях с выходом непосредственно на рельеф.
- Проект разработан в соответствии со специальными техническими условиями на проектирование и строительство и на проектирование противопожарной защиты объекта Многофункциональный жилой комплекс со встроенно-пристроенными помещениями по адресу: г. Москва, СВАО, ул. Ботаническая, вл. 29.
- Основные характеристики объекта:
 - а. Площадка строительства расположена по адресу: г. Москва, СВАО, ул. Ботаническая вл. 29;
 - б. Степень огнестойкости здания - I (Корпуса 1, 2, 4, 5 со встроенно-пристроенным ДОО) - II (ФОК, апартаменты гостиничного типа);
 - с. Класс конструктивной пожарной опасности - С0;
 - д. Уровень ответственности - II нормальный;
 - е. Класс пожарной опасности помещений здания: жилые квартиры (Ф 1.3), ДОО (Ф 1.1), помещения организации торговли (Ф 3.1), ФОК(Ф3.6), помещения общественного назначения (Ф 4.3), технические помещения - Ф 5.1, автостоянка (Ф5.2), кладовые жильцов - Ф 5.2;
 - ф. Класс пожарной опасности строительных конструкций - К0;
- Перечень видов работ, подлежащих освидетельствованию с составлением актов на скрытые работы: кладка стен и перегородок из ячеистобетонных блоков с устройством продольного армирования, закладных для крепления стен и перегородок в верхнем сечении, металлических гибких связей для крепления стен и перегородок в боковом сечении кладки стен и перегородок из керамического кирпича с устройством закладных для крепления стен и перегородок в верхнем сечении, металлических гибких связей для крепления стен и перегородок в боковом сечении устройства армированных ячеистобетонных перемычек устройство гидроизоляции; устройство пароизоляции; устройство оснований под полы всех видов; устройство утепления выше и ниже уровня земли здания (отметку уровня земли см. марку ГП); устройство армирования перегородок и наружных стен; устройство стен и перегородок с пределом огнестойкости; устройство усиления проемов в перегородках и наружных стенах; выполнение сварочных работ; устройство герметизации проемов (двери, окна, инженерные коммуникации) в конструкциях с пределом огнестойкости.
- Перечень ответственных конструкций, подлежащих освидетельствованию: покрытие кровли; соответствие стен и перегородок толщинам и привязкам по проекту; фасады.
- Акты на скрытые работы должны быть укомплектованы всеми необходимыми документами, подтверждающими проектное качество применяемых материалов, а также исполнительными схемами с фиксацией фактических отступов от проектных размеров, отметок, сечений.

Рабочая документация разработана в соответствии с градостроительным планом земельного участка, заданием на проектирование, градостроительным регламентом, техническими регламентами, в том числе устанавливающими требования по обеспечению безопасной эксплуатации зданий, сооружений, нормативными документами по пожарной безопасности и требованиями СТУ.

ГАП  Терлица А.А.

±0.000=+164.100

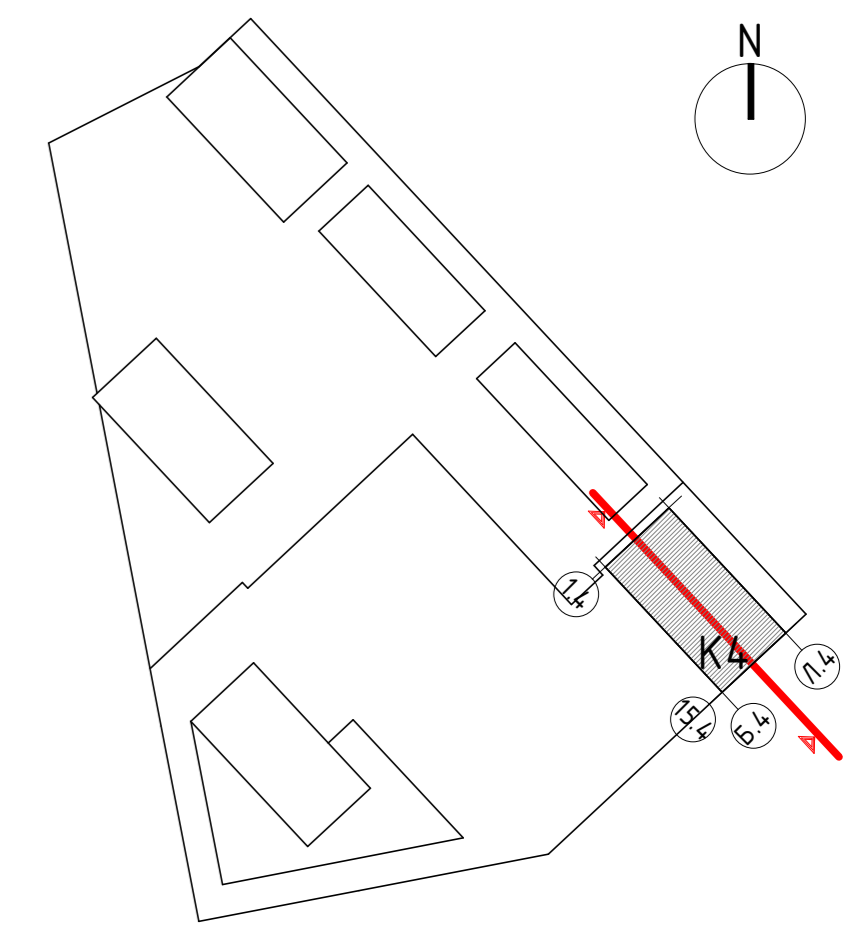
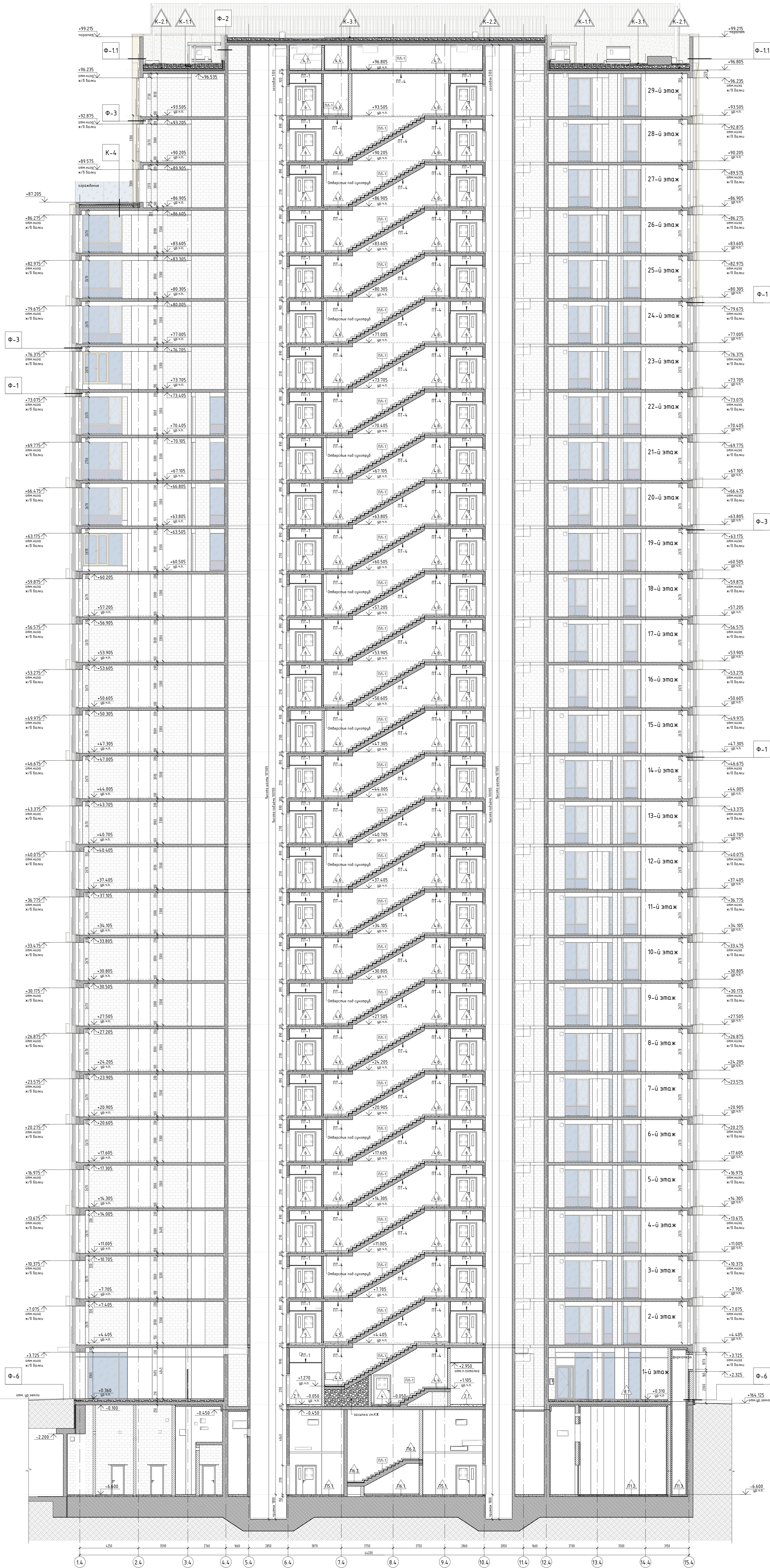
| | | | | | | | | | |
|--------------------------------------------------------------------------------------------------------------------------------------------------------------------------------------------|------|--------------|--------|---------|------------------|--------------------|---------------------------|------|--------|
| Заказчик: АО "ГК ОСНОВА" | | | | | ГКО-70-23- АР2.7 | | | | |
| Многофункциональный жилой комплекс со встроенно-пристроенными помещениями (3-й этап строительства. Корпус 4, Корпус 5), расположенный по адресу: г. Москва, СВАО, ул. Ботаническая, вл. 29 | | | | | | | | | |
| Изм. | Кол. | Лист | № док. | Подпись | Дата | Корпус 4. Разрезы. | Стадия | Лист | Листов |
| Разработал | | Изнатова | | | 08.2025 | | Р | 1 | 3 |
| Проверил | | Котляревский | | | 08.2025 | | | | |
| ГАП | | Терлица | | | 08.2025 | Общие данные | ООО "ХАЙЛАЙТ АРХИТЕКТУРА" | | |
| Н.Контроль | | Терлица | | | 08.2025 | | | | |
| ГИП | | Дачкина | | | 08.2025 | | | | |

Согласовано:

Взамен инв.№

Подпись и дата

Инв.№ подл.



Условные обозначения

| Маркировка элементов | | Обозначение материалов | |
|----------------------|-------------------|------------------------|------------------------------------|
| ∇ | Высота отметки | | Железобетонная конструкция |
| ∇ K-1.1 | Марка типа кровли | | Утеплитель минераловатный |
| ∇ Ф-1 | Марка типа стен | | Перегородки из газобетонных блоков |
| ∇ 4.1 | Марка типа пола | | Центро-песчаный р-р |
| | | | Керамзитовый гранул |
| | | | Грунт |

Ф-1 Вентфасад

| | |
|------------------------------------------------|--------------|
| АКП панель | - 30 мм |
| Воздушный зазор | - мин. 70 мм |
| Ветрозащитная мембрана Фиброизол НГ | |
| Утеплитель Roskwool Венти Баттс (или аналог) | - 50 мм |
| Утеплитель Roskwool Венти Баттс Н (или аналог) | - 100 мм |
| Ж/Б стена / Газобетонные блоки D600 | - см. КР |

Ф-1.1 Вентфасад

| | |
|-------------------------------------|--------------|
| АКП панель | - 30 мм |
| Воздушный зазор | - мин. 70 мм |
| Ж/Б стена / Газобетонные блоки D600 | - см. КР |

Ф-2 Вентфасад

| | |
|------------------------------------------------|--------------|
| Стеклофибробетонные панели | - 30 мм |
| Воздушный зазор | - мин. 70 мм |
| Ветрозащитная мембрана Фиброизол НГ | |
| Утеплитель Roskwool Венти Баттс (или аналог) | - 50 мм |
| Утеплитель Roskwool Венти Баттс Н (или аналог) | - 100 мм |
| Ж/Б стена / Газобетонные блоки D600 | - см. КР |

Ф-3 Панель в составе витража

| | |
|--------------------------------|----------|
| Стеклопанель в составе витража | - 120 мм |
| Материальная плита | - см. КР |
| Ж/Б стена | - см. КР |

Ф-4 Вентфасад (подшивка консольных частей здания)

| | |
|------------------------------------------------|--------------|
| Стеклофибробетонные панели | - 30 мм |
| Воздушный зазор | - мин. 70 мм |
| Ветрозащитная мембрана Фиброизол НГ | |
| Утеплитель Roskwool Венти Баттс (или аналог) | - 100 мм |
| Утеплитель Roskwool Венти Баттс Н (или аналог) | - 100 мм |
| Ж/Б перекрытие | - см. КР |

Ф-5 Стена граничная с тамбуром (1 этаж)

| | |
|----------------------------------------------|--------------|
| Декоративная штукатурка | - 10 мм |
| Утеплитель Roskwool Фасад Баттс (или аналог) | - 150 мм |
| Газобетонные блоки D600 | - 200-250 мм |

Ф-6 Цоколь

| | |
|-------------------------------------------------------------------|-------------|
| Стеклофибробетонные панели | - 30 мм |
| Воздушный зазор | - 10-250 мм |
| Профилированная дренажная мембрана "ISO-DRAIN 10 GL" (или аналог) | - 10 мм |
| Фиброцементная плита 16мм (2 слоя) с крепежами на дюбелях | - 32 мм |
| Утеплитель экструзионный XPS Технониколь Carbon Prof (или аналог) | - 150 мм |
| Геотекстиль 300 г/м2 | |
| Гидроизоляция "Технозащит ЭППЭ" (или аналог) 2 слоя | - 5 мм |
| Ж/Б стена | - см. КР |

Примечания:

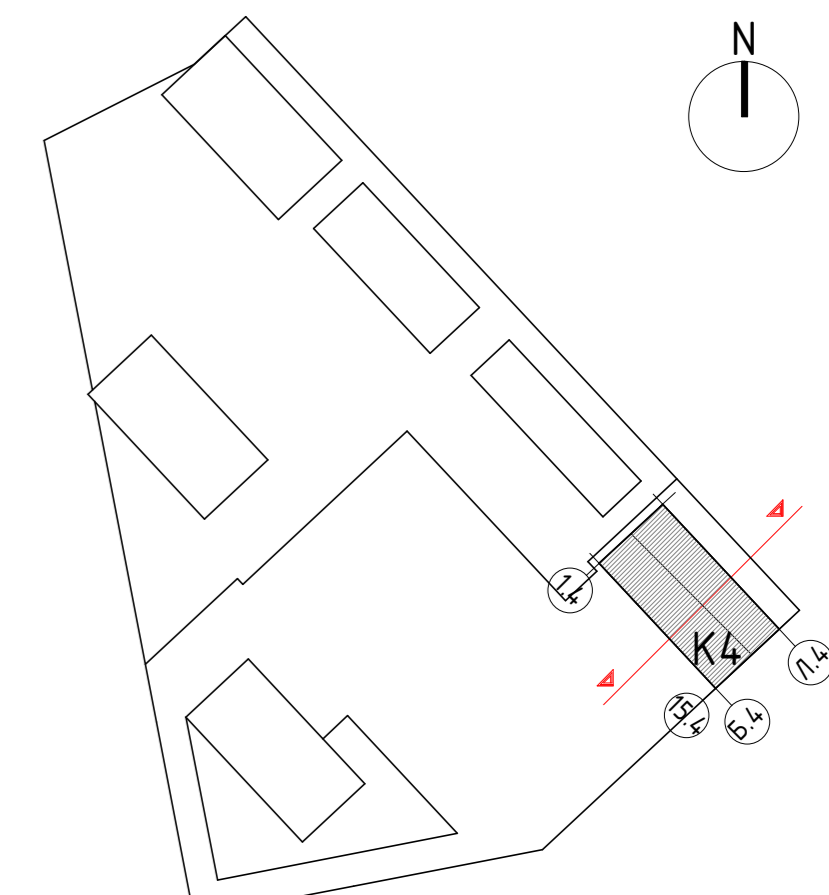
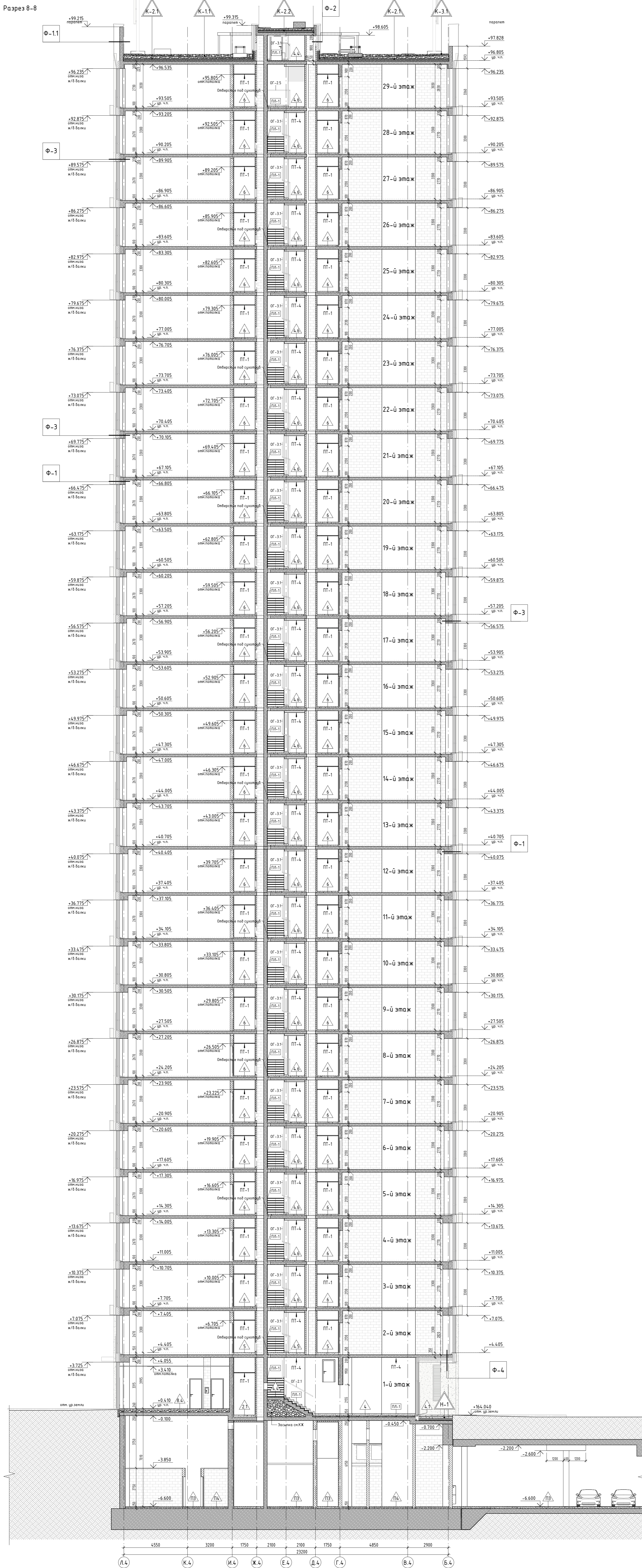
- Общие данные см. лист 1 данного комплекта.
- Отметки цоколя земли см. по плану П1.
- Расположение отверстий указано на конструктивных планах, см. раздел ГКО-70-23-АР2.2
- Свойства эксплуатации типов полов см. комплект ГКО-70-23-АР2.5.
- Формы, размеры, детали фасада, узлы фасада см. комплект ГКО-70-23-АР4.3
- Спецификации элементов фасада, витражей, окон, наружных дверей и их цветное решение см. комплект ГКО-70-23-АР4.2
- Конструкция облицовки несеной фасадной системы с воздушным зазором показана условно и носит информационный характер. Монтажные схемы, развертки, косяки, узлы крепления к элементам заполнения проемов и витражи конструктивно разработывает фирма-изготовитель.
- Возможность заполнения фиброцементными панелями проемов см. комплект ГКО-70-23-АР2.4.
- Устройство лестниц и ограждений см. комплект ГКО-70-23-АР2.8
- Устройство кровли см. комплект ГКО-70-23-АР2.6

Заказчик: АО ТК ОСНОВА

ГКО-70-23-АР2.7

Мезофункциональный жилой комплекс с встроенно-пристроенными помещениями (3-й этап строительства) Корпус 4, Корпус 5, расположенный по адресу: г. Москва, СВАО, ул. Ботаническая, д. 29

| Имя | Кол | Лист | Наим | Роль | Дата | Статус | Лист | Листов |
|-------------|------------|---------|------|------|------|--------|------|--------|
| Разработчик | Иванова | 08.2024 | | | | Р | 2 | |
| Проверил | Копытецкий | 08.2024 | | | | | | |
| ГАП | Григорьев | 08.2024 | | | | | | |
| Исполнитель | Григорьев | 08.2024 | | | | | | |
| ГИП | Васильев | 08.2024 | | | | | | |



Условные обозначения

| Маркировка элементов | | | |
|----------------------|-------------------|--------|-------------------|
| | Высота отметки | ПТ-1 | Марка типа кровли |
| | Марка типа кровли | ПЛ-1 | Марка типа пола |
| | Марка типа стен | ОГ-5.1 | Марка типа пола |
| | Марка типа пола | | |

| Обозначение материалов | | | |
|------------------------|-----------------------------------|--|-----------------------|
| | Железобетонные конструкции | | Цементно-песчаный р-р |
| | Утеплитель минераловатный | | Керамзитовый слой |
| | Перекрытие из газобетонных блоков | | Гравий |

Ф-1 Вентфасад

| | |
|----------------------------------------------|--------------|
| АКП панель | - 30 мм |
| Воздушный зазор | - мин. 70 мм |
| Ветрозащитная мембрана Фиброизол НГ | |
| Утеплитель Роской Венти Баттс (или аналог) | - 50 мм |
| Утеплитель Роской Венти Баттс Н (или аналог) | - 100 мм |
| Ж/Б стена / Газобетонные блоки D600 | - см. КР |

Ф-1.1 Вентфасад

| | |
|-------------------------------------|--------------|
| АКП панель | - 30 мм |
| Воздушный зазор | - мин. 70 мм |
| Ж/Б стена / Газобетонные блоки D600 | - см. КР |

Ф-2 Вентфасад

| | |
|----------------------------------------------|--------------|
| Стеклофибробетонные панели | - 30 мм |
| Воздушный зазор | - мин. 70 мм |
| Ветрозащитная мембрана Фиброизол НГ | |
| Утеплитель Роской Венти Баттс (или аналог) | - 50 мм |
| Утеплитель Роской Венти Баттс Н (или аналог) | - 100 мм |
| Ж/Б стена / Газобетонные блоки D600 | - см. КР |

Ф-3 Панель в составе витража

| | |
|----------------------------------------|----------|
| Стеклолитовая панель в составе витража | |
| Минераловатная плита | - 120 мм |
| Ж/Б стена | - см. КР |

Ф-4 Вентфасад (подшивка консольных частей здания)

| | |
|----------------------------------------------|--------------|
| Стеклофибробетонные панели | - 30 мм |
| Воздушный зазор | - мин. 70 мм |
| Ветрозащитная мембрана Фиброизол НГ | |
| Утеплитель Роской Венти Баттс (или аналог) | - 100 мм |
| Утеплитель Роской Венти Баттс Н (или аналог) | - 100 мм |
| Ж/Б перекрытие | - см. КР |

Ф-5 Стена граничащая с тамбуром (1 этаж)

| | |
|--------------------------------------------|--------------|
| Декоративная штукатурка | - 10 мм |
| Утеплитель Роской Фасад Баттс (или аналог) | - 150 мм |
| Газобетонные блоки D600 | - 200-250 мм |

Ф-6 Цоколь

| | |
|-----------------------------------------------------------------------|-------------|
| Стеклофибробетонные панели | - 30 мм |
| Воздушный зазор | - 10-250 мм |
| Прослойка дренажная мембрана "ISO-DRAIN 10 GL" (или аналог) | - 10 мм |
| Фиброцементная плита 16мм (2 слоя) с креплением на дюбелях | - 32 мм |
| Утеплитель экструдированный XPS Технониколь, Carbon Prof (или аналог) | - 150 мм |
| Геотекстиль 300 г/м2 | |
| Гидроизоляция "Техноласт ЭПП" (или аналог) 2 слоя | - 8 мм |
| Ж/Б стена | - см. КР |

- Примечания:**
1. Общие данные см. лист 1 Вязаного комплекта.
 2. Обозначение рабочих отметок см. наружу ПТ.
 3. Расположение отверстий указано на кладочных планах, см. разрез ГК-70-23-АР2.2
 4. Слойные экспликация типов полов см. комплект ГК-70-23-АР2.5.
 5. Формы, размеры фасадов, цоколя фасадов см. комплект ГК-70-23-АР4.3
 6. Спецификация элементов фасада, витражей, окон, наружных дверей и их цоколевое решение см. комплект ГК-70-23-АР4.2
 7. Конструкция и облицовка навесной фасадной системы с воздушным зазором показана условно и носит информационный характер. Монтажные схемы, разрезы, кассеты, узлы крепления и прижимная к элементам заполнения профной и витражной конструкций разработает фирма-изготовитель.
 8. Видимость заполнения витражных створок профной см. комплект ГК-70-23-АР2.4.
 9. Чистота лестниц и ограждений см. комплект ГК-70-23-АР2.8
 10. Устройство кровли см. комплект ГК-70-23-АР2.6

| Заказчик: АО "ТК ОСНОВА" | | | | ГКО-70-23-АР2.7 | | |
|--------------------------|--------------|------------|------------|-----------------|------|--------|
| Имя | Лист | Изд. | Дата | Страна | Лист | Листов |
| Разработал | Исполнил | Проверил | 08.2025 | Р | 3 | |
| Проектировщик | Компьютерщик | Архитектор | 08.2025 | | | |
| ГАП | Терлицо | 08.2025 | Разрез 8-8 | | | |
| И.Контроль | Терлицо | 08.2025 | 1:100 | | | |
| ГИП | Баженов | 08.2025 | | | | |