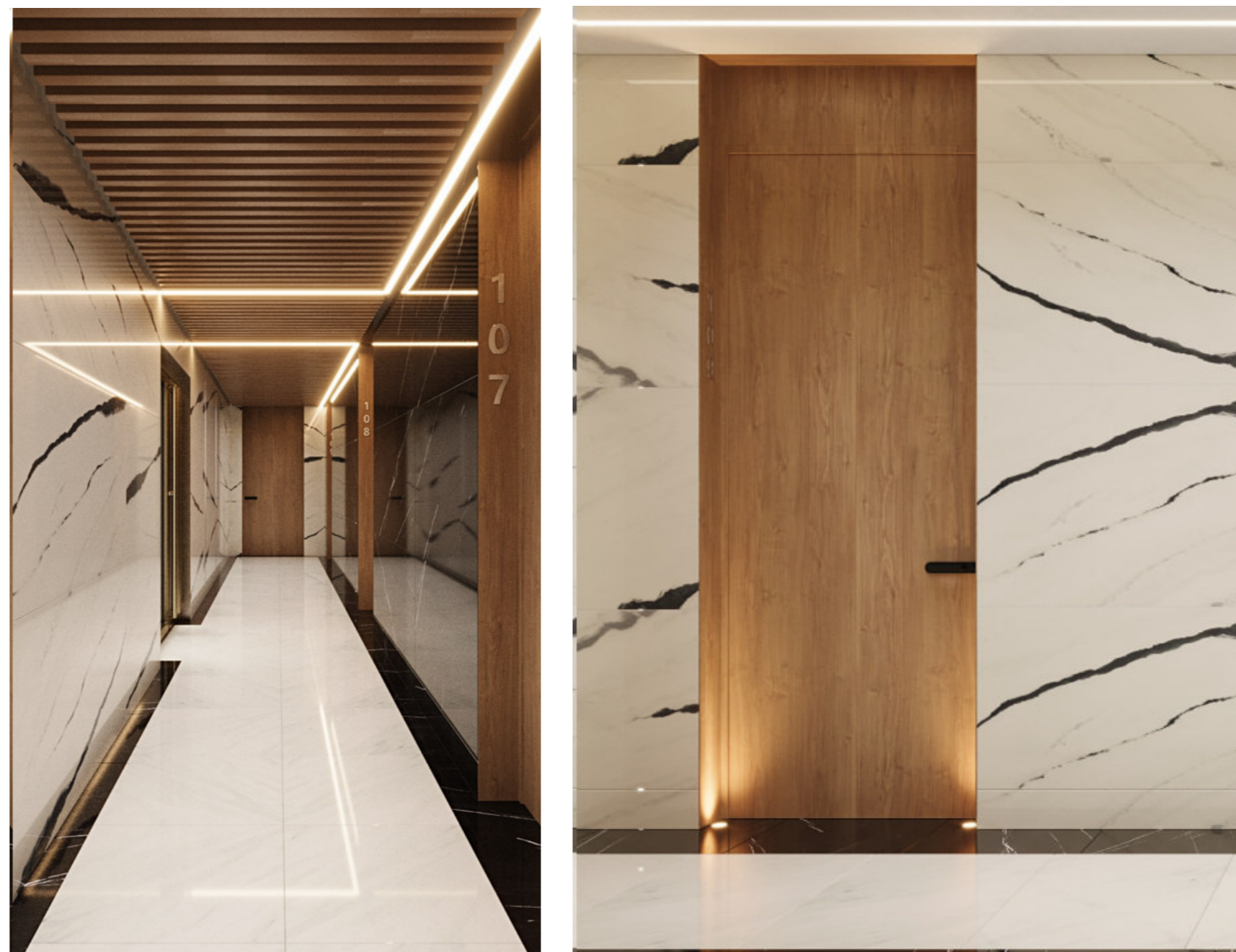
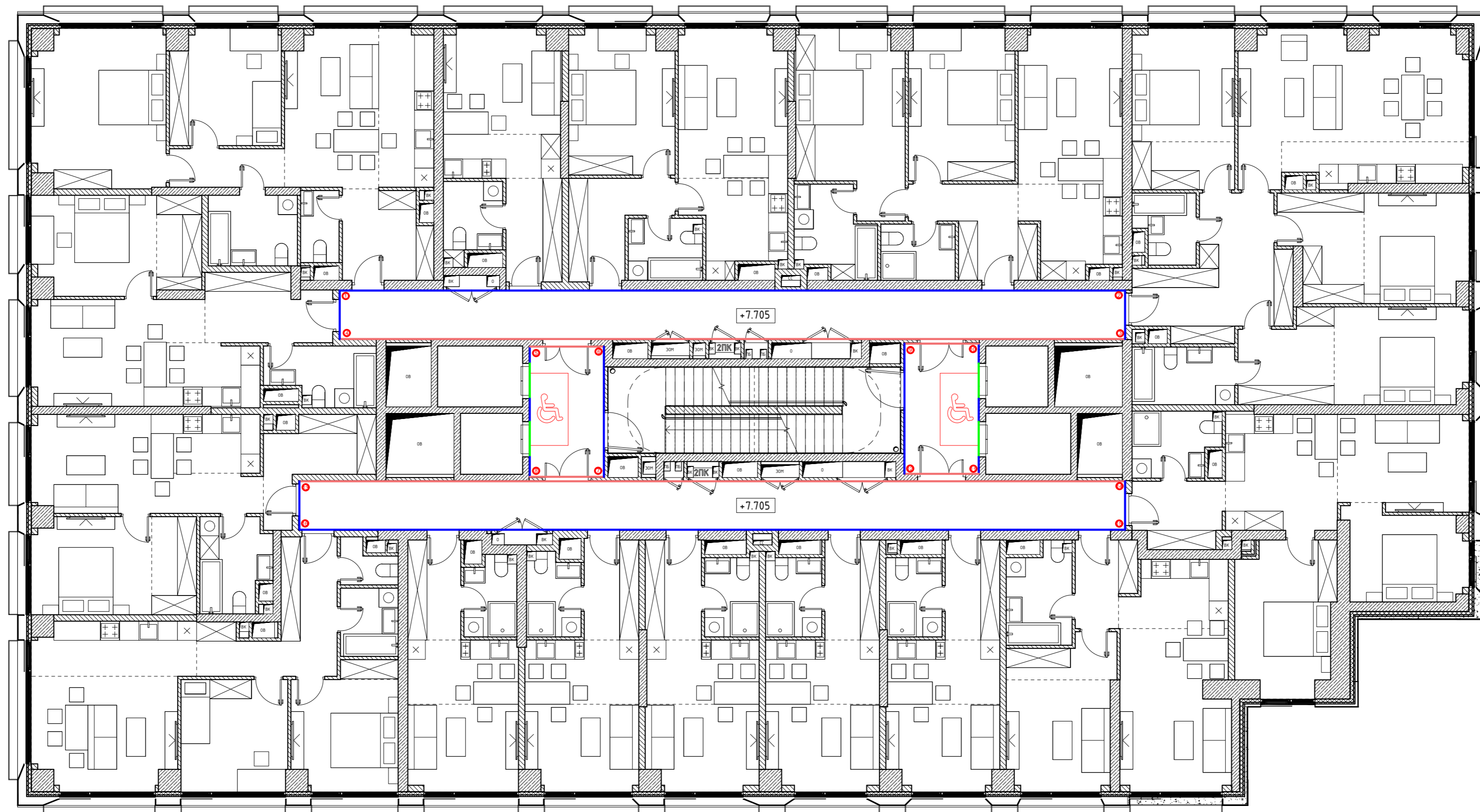


ЖК VERY. БОТАНИЧЕСКАЯ
ТИПОВОЙ ЭТАЖ. СХЕМЫ



Корпус 4. РАЗВЕРТКИ ПО СТЕНАМ



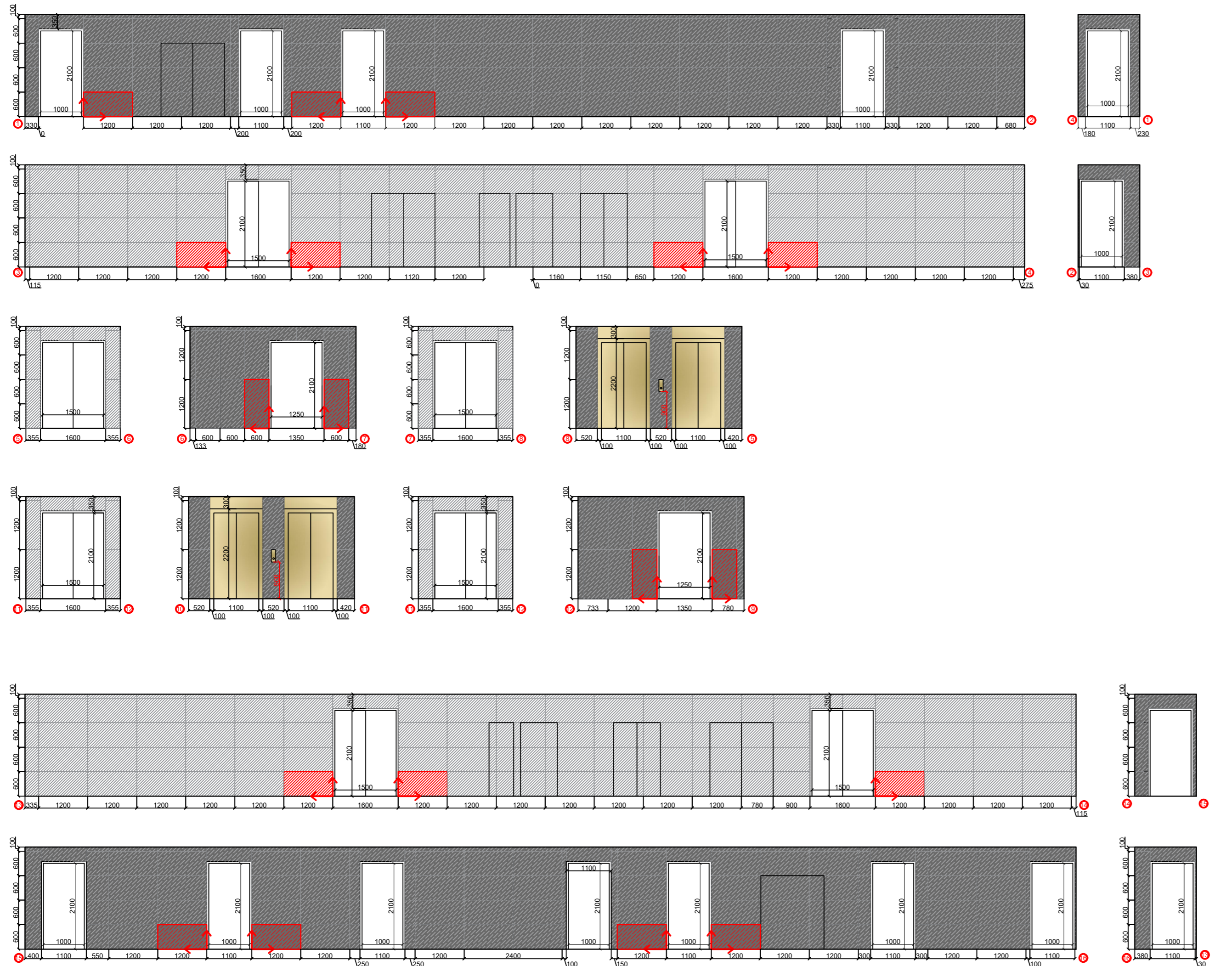
Ведомость керамогранита на стены		
Условное обозначение	Наименование	Площадь, S, м2
	Керамогранит под черный лаковый лак (120x60) (выбрать в рабочем порядке)	128,8
	Forte da Matta Panda White 60x120 Лаковый (или матовый)	120,2
	Металлическая панель Ногер лаковая (или матовая)	3,44

- Высота коридора от чистого пола до потолка принята - 2,5 м
- Площадь посчитана с учетом вычета дверных проемов, и инженерных коммуникаций, без учета посчитанного запаса

			ДИЗАЙН-ПРОЕКТ МОП ЖК VERY. БОТАНИЧЕСКАЯ ПО АДРЕСУ: Г. МОСКВА, УЛ. БОТАНИЧЕСКАЯ, 29		Литера	Масса	Масштаб
Изм./Лист №	Погн.	Дата	КОРПУС 4. ТИПОВОЙ ЭТАЖ МОП. ПЛАН ОТДЕЛКИ СТЕН		Лист		Листов
Разраб.	Валуйкова	26.02					
Пров.	А						
Т.							
Контр.			СТАДИЯ ЭП		Лист		Листов
Упр.	Балашова	26.02					
Исполн.	А						

АРХИКОД
архитектурное бюро

Корпус 4. РАЗВЕРТКИ С РАСКЛАДКОЙ КЕРАМОГРАНИТА



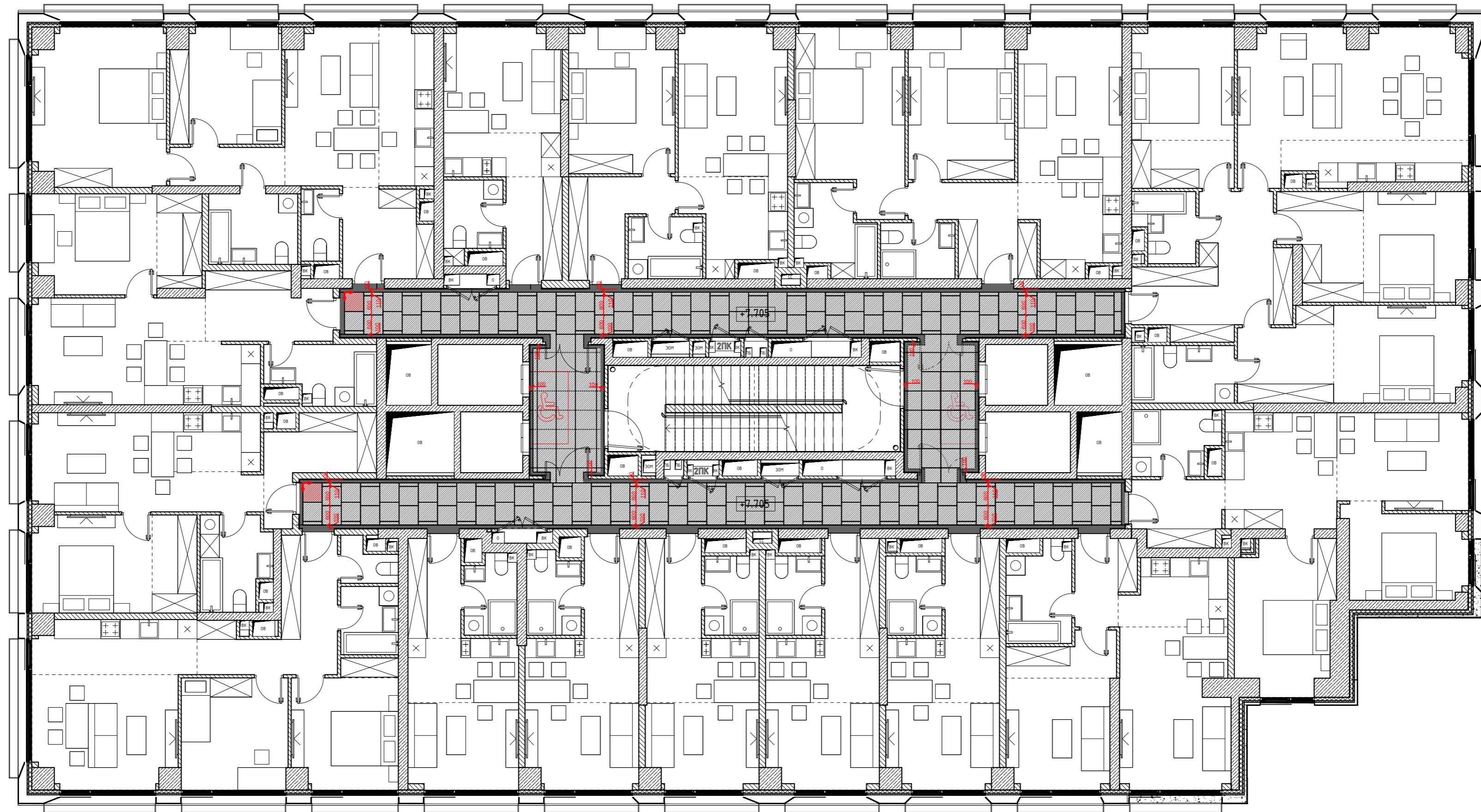
Ведомость керамогранита на стены		
Условное обозначение	Наименование	Площадь, S, м2
	Керамогранит под черную мрамор Ляпато 120x60 (выбрать в рабочем порядке)	128,8
	Forte del Matti Panda White 60x120 Ляпато (или аналог)	120,2
	Металлическая панель Ногер золотая (или аналог)	3,44

1. Высота коридора от чистого пола до потолка принята - 2,5 м
2. Площадь посчитана с учетом вычета дверных проемов, и инженерных коммуникаций, без учета посчитанного запаса



				ДИЗАЙН-ПРОЕКТ МОП ЖК ВЕРУ, БОТАНИЧЕСКАЯ ПО АДРЕСУ: Г. МОСКВА, УЛ. БОТАНИЧЕСКАЯ 29				
Изм.	Лист	№ Докум.	Погн.	Дата	КОРПУС 4. ТИПОВОЙ ЭТАЖ МОП. ПЛАН ОТДЕЛКИ СТЕН	Литера	Масса	Масштаб
Разраб.	Балашова	А	26.02			Лист	Листов	
Т. контр.								
Н. контр.								
Утв.	Балашова	А	26.02		СТАДИЯ ЭП	АРХИКОД архитектурное бюро		

Корпус 4. ПЛАН РАСКЛАДКИ ПЛИТКИ НА ПОЛУ

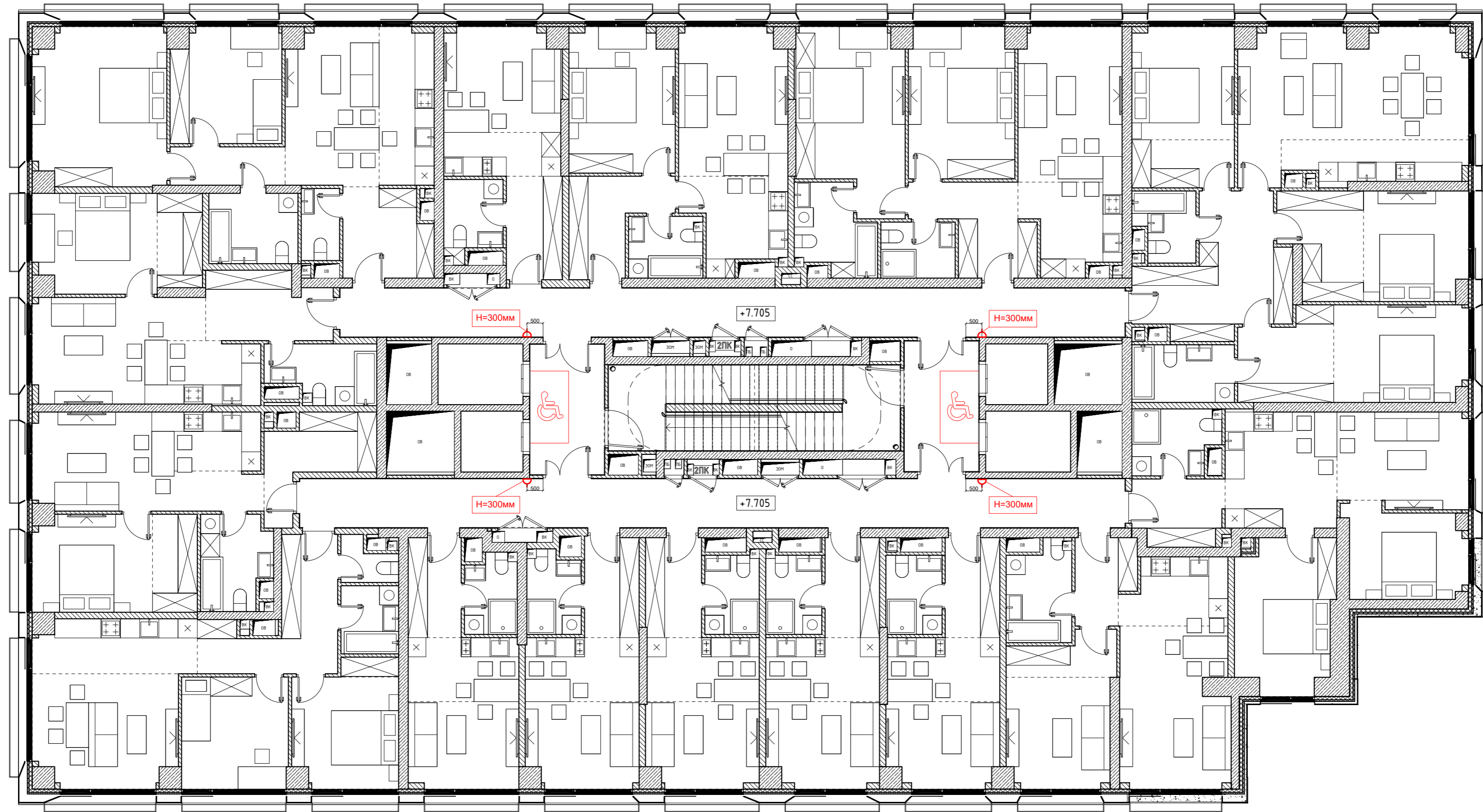


Видимость напольного покрытия			
Условное обозначение	Внешний вид	Наименование	Площадь, кв. м
		Керамогранит под черную марму Далепо 120x60 (выбрать в рабочем порядке)	15,5
		Керамогранит под светлый мрамор восточный (выбрать в рабочем порядке)	83,1

Условные обозначения:
 НАЧАЛО РАСКЛАДКИ ПЛИТКИ
 ОСЬ СИММЕТРИИ

				ДИЗАЙН-ПРОЕКТ МОП ЖК ВЕРУ. БОТАНИЧЕСКАЯ ПО АДРЕСУ: Г. МОСКВА, УЛ. БОТАНИЧЕСКАЯ, 29		Литера	Масштаб
Изм.	Лист	№	Погн.	Дата	КОРПУС 4. ТИПОВОЙ ЭТАЖ МОП. ПЛАН НАПОЛЬНОГО ПОКРЫТИЯ		
Разраб.	Балашова	А	26.02			Лист	Листов
Пров.	А						
Контр.	Балашова	А	26.02		СТАДИЯ ЭП	АРХИКОД архитектурное бюро	

Корпус 4. ПЛАН РАССТАНОВКИ СИЛОВОГО И СЛАБОТОЧНОГО ОБОРУДОВАНИЯ

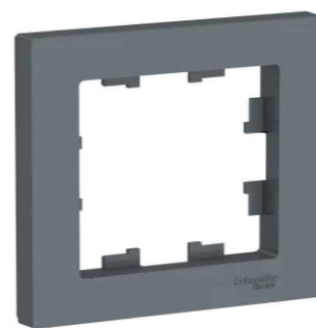


Розетка 1-ая электрическая, с заземлением (безвинтовой зажим). Грифель, серия Atlas Design, Schneider Electric



Артикул: ATN000743S
Серия: Atlas Design
Цвет: Грифель
Материал: -
Производитель: Schneider Electric
Страна: Россия

Рамка 1-ая (одинарная). Грифель, серия Atlas Design, Schneider Electric

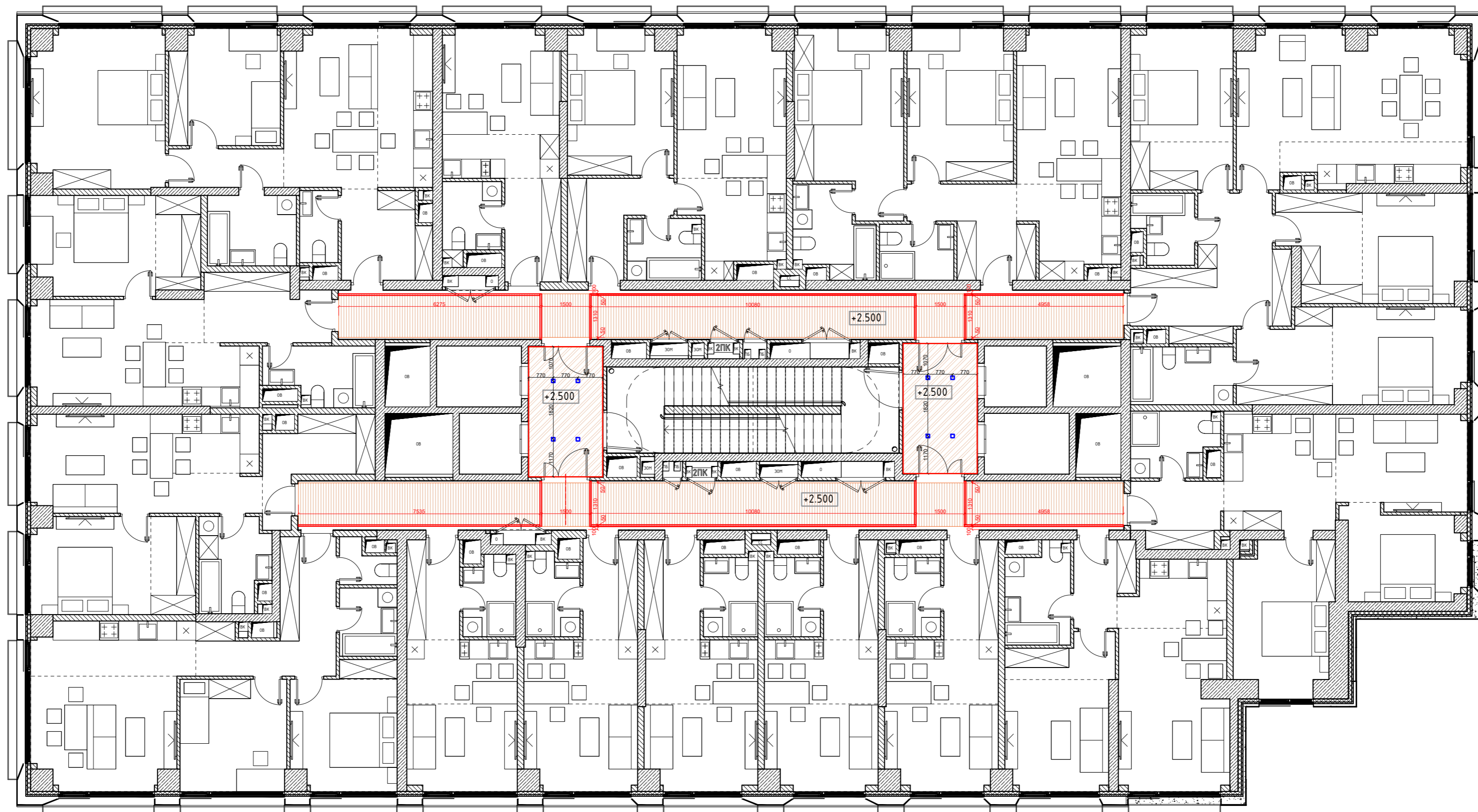


Артикул: ATN000701
Серия: Atlas Design
Цвет: Грифель
Материал: пластик
Производитель: Schneider Electric
Страна: Россия

Ведомость оконечных устройств		
Условное обозначение	Наименование	кол-во
	РОЗЕТКА ОДИНАРНАЯ Розетка 1-ая электрическая, с заземлением (безвинтовой зажим), Грифель, серия Atlas Design, Schneider Electric	4 шт.

				ДИЗАЙН-ПРОЕКТ МОП ЖКВЕРУ, БОТАНИЧЕСКАЯ ПО АДРЕСУ: Г. МОСКВА, УЛ. БОТАНИЧЕСКАЯ 29			Литера	Масса	Масштаб
Изм.	Лист	№ Докум.	Погп.	Дата	КОРПУС 4. ТИПОВОЙ ЭТАЖ МОП. ПЛАН РАССТАНОВКИ СИЛОВОГО И СЛАБОТОЧНОГО ОБОРУДОВАНИЯ СТАДИЯ ЭП				
Разраб.	Балашова			26.02					
Пров.	А								
контр.						Лист		Листов	
контр.	Балашова			26.02	АРХИКОД архитектурное бюро				

Корпус 4. ПЛАН ПОТОЛКОВ



Ведомость потолков		
Условное обозначение	Наименование	Площадь, м кв.
	ГКЛ ПОТОЛОК RAL9016	20
	КУБОРЕЖКА 50x60мм с шагом 50мм. Текстура под дерево или покраска по RAL8014/8028/8007 (согл. в раб. порядке ПОСЛЕ ВЫКРАСА)	68

Ведомость осветительных приборов			
Условное обозначение	Наименование	Кол-во шт	Длина, м
	СВЕТОДИОДНАЯ ЛЕНТА, Комплект светодиодной ленты 12 В 4.8 Вт/м 60 Ledm 2835 IP20, дневной белый 4200К, 5 м, Накладной алюминиевый профиль для светодиодной ленты ELECTROSTANDART	—	132,12
	ВСТРОЕННЫЙ В ПОТОЛОК СВЕТИЛЬНИК, Светильник встраиваемый Minnie GU10 белый, ELECTROSTANDART	8	—

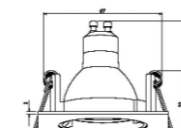
Условные обозначения:
 Ось СИММЕТРИИ



СВЕТОДИОДНАЯ ЛЕНТА, Комплект светодиодной ленты 12 В 4.8 Вт/м 60 Ledm 2835 IP20, дневной белый 4200К, 5 м, Накладной алюминиевый профиль для светодиодной ленты ELECTROSTANDART



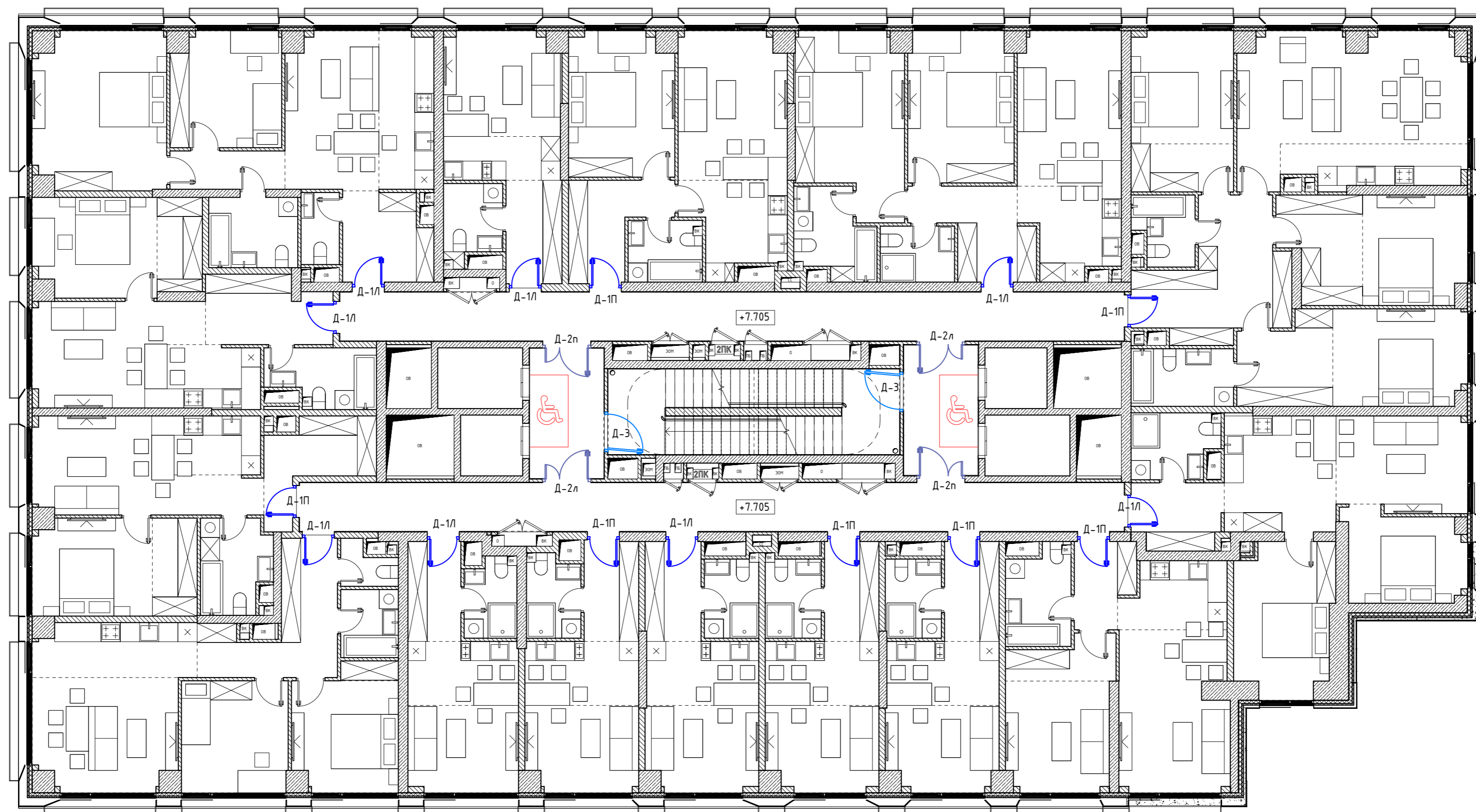
ВСТРОЕННЫЙ В ПОТОЛОК СВЕТИЛЬНИК, Светильник встраиваемый Minnie GU10 белый, ELECTROSTANDART



Условные обозначения:
 +2.600

ДИЗАЙН-ПРОЕКТ МОП			ЖК ВЕРЬ, БОТАНИЧЕСКАЯ ПО АДРЕСУ: Г. МОСКВА, УЛ. БОТАНИЧЕСКАЯ, 29	
Изм/Лист/№	Погн.	Дата	Литера	Масса
Разраб. Балашова	А	26.02		
Пров.	А			
Т.				
Контр. Балашова	А	26.02		
Высота потолка в чистоте				
КОРПУС 4. ТИПОВОЙ ЭТАЖ МОП. ПЛАН ПОТОЛКОВ			Лист	Листов
СТАДИЯ ЭП			АРХИКОД архитектурное бюро	

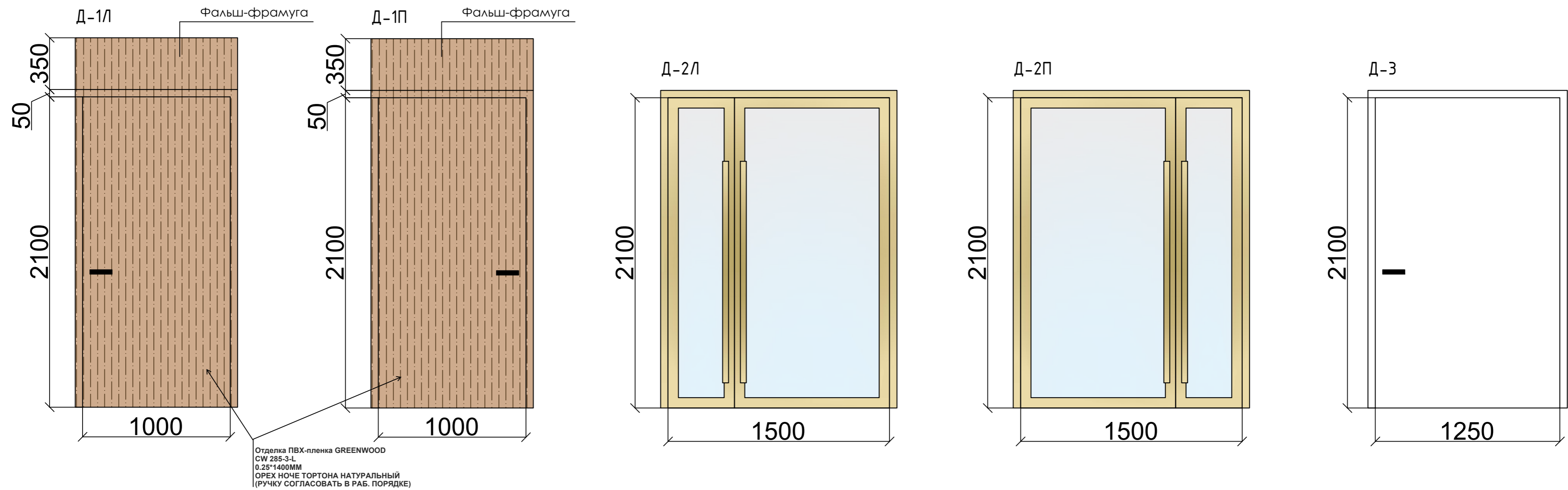
Корпус 4. СХЕМА ДВЕРЕЙ



Ведомость осветительных приборов							
Маркировка проема	Описание	Характеристика	Степень огнестойкости	Размеры по проему		кол-во	Примечание
				ширина	высота		
Д-1л	Дверь глухая одностворчатая, левое открывание	Дверь индивидуального изготовления с глухим полотном и декоративной накладкой из МДФ, покрытие - ПВХ-пленка под дерево (цвет определить на МОКАП), без дверного глаза, петли скрытые, два замка, декоративные портал + декоративная фрамуга-накладка из того же материала	EI30	1000	2100	8	производитель СТАЛ или аналог
Д-1п	Дверь глухая одностворчатая, правое открывание	Дверь индивидуального изготовления с глухим полотном и декоративной накладкой из МДФ, покрытие - ПВХ-пленка под дерево (цвет определить на МОКАП), без дверного глаза, петли скрытые, два замка, декоративные портал + декоративная фрамуга-накладка из того же материала	EI30	1000	2100	7	производитель СТАЛ или аналог
Д-2л	Дверь остекленная металлическая одностворчатая, левое открывание	Дверь индивидуального изготовления противопожарная, металлическая, остекленная, цвет RAL1035 или аналог (определить на МОКАП), Доводчик на каждой створке. Актуатор закрытия. Максимальное остекление. Стекло прозрачное. Петли наружные. Ручка штанга. Без замка и возможности закрывания на ключ. Выпадающий порог или с порогом до 14мм.	EIWS60	1500	2100	2	производитель СТАЛ или аналог
Д-2п	Дверь остекленная металлическая одностворчатая, правое открывание	Дверь индивидуального изготовления противопожарная, металлическая, остекленная, цвет RAL1035 или аналог (определить на МОКАП), Доводчик на каждой створке. Актуатор закрытия. Максимальное остекление. Стекло прозрачное. Петли наружные. Ручка штанга. Без замка и возможности закрывания на ключ. Выпадающий порог или с порогом до 14мм.	EIWS60	1500	2100	2	производитель СТАЛ или аналог
Д-3	Дверь металлическая одностворчатая, левое открывание	Дверь индивидуального изготовления противопожарная, металлическая, цвет RAL под керамогранит (определить на МОКАП), Доводчик на каждой створке. Актуатор закрытия. Петли наружные. Ручка штанга. Без замка и возможности закрывания на ключ. Выпадающий порог или с порогом до 14мм.	EIWS60	1250	2100	2	производитель СТАЛ или аналог

				ДИЗАЙН-ПРОЕКТ МОП ЖКВЕРУ, БОТАНИЧЕСКАЯ ПО АДРЕСУ: Г. МОСКВА, УЛ. БОТАНИЧЕСКАЯ 29			
Изм.	Лист	№ Докум.	Погн.	Дата	КОРПУС 4. ТИПОВОЙ ЭТАЖ МОП. СХЕМА ДВЕРЕЙ	Литера	Масштаб
Разраб.	Балашова	А	26.02			Лист	Листов
Пров.	А						
Контр.	Балашова	А	26.02				
				СТАДИЯ ЭП	АРХИКОД архитектурное бюро		

Корпус 4. СХЕМА ДВЕРЕЙ






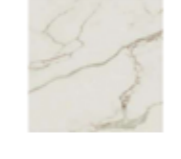





Ведомость осветительных приборов

Маркировка проема	Описание	Характеристика	Степень огнестойкости	Размеры по проему		кол-во	Примечание
				ширина	высота		
Д-1Л	Дверь глухая одностворчатая, левое открывание	Дверь индивидуального изготовления с глухим полотном и декоративной накладкой из МДФ, покрытие - ПВХ-пленка под дерево (цвет определить на МОКАП), без дверного глазка, петли скрытые, два замка, декоративные портал + декоративная фрамуга-накладка из того же материала	EI30	1000	2100	8	производитель СТАЛ или аналог
Д-1П	Дверь глухая одностворчатая, правое открывание	Дверь индивидуального изготовления с глухим полотном и декоративной накладкой из МДФ, покрытие - ПВХ-пленка под дерево (цвет определить на МОКАП), без дверного глазка, петли скрытые, два замка, декоративные портал + декоративная фрамуга-накладка из того же материала	EI30	1000	2100	7	производитель СТАЛ или аналог
Д-2Л	Дверь остекленная металлическая одностворчатая, левое открывание	Дверь индивидуального изготовления противопожарная, металлическая, остекленная, цвет RAL1035 или аналог (определить на МОКАП), Доводчик на каждой створке. Актуатор закрытия. Максимальное остекление. Стекло прозрачное. Петли наружные. Ручка штанга. Без замка и возможности закрывания на ключ. Выпадающий порог или с порогом до 14мм.	EIWS60	1500	2100	2	производитель СТАЛ или аналог
Д-2П	Дверь остекленная металлическая одностворчатая, правое открывание	Дверь индивидуального изготовления противопожарная, металлическая, остекленная, цвет RAL1035 или аналог (определить на МОКАП), Доводчик на каждой створке. Актуатор закрытия. Максимальное остекление. Стекло прозрачное. Петли наружные. Ручка штанга. Без замка и возможности закрывания на ключ. Выпадающий порог или с порогом до 14мм.	EIWS60	1500	2100	2	производитель СТАЛ или аналог
Д-3	Дверь металлическая одностворчатая, левое открывание	Дверь индивидуального изготовления противопожарная, металлическая, цвет RAL под керамогранит (определить на МОКАП), Доводчик на каждой створке. Актуатор закрытия. Петли наружные. Ручка штанга. Без замка и возможности закрывания на ключ. Выпадающий порог или с порогом до 14мм.	EIWS60	1250	2100	2	производитель СТАЛ или аналог

				ДИЗАЙН-ПРОЕКТ МОП ЖКВЕРУ, БОТАНИЧЕСКАЯ ПО АДРЕСУ: Г. МОСКВА, УЛ. БОТАНИЧЕСКАЯ 29				
Изм.	Лист	№ Докум.	Погп.	Дата	КОРПУС 4. ТИПОВОЙ ЭТАЖ МОП. СХЕМА ДВЕРЕЙ	Литера	Масса	Масштаб
Разраб.	Балашова	А	26.02			Лист	Листов	
Пров.								
Контр.								
Исполн.	Балашова	А	26.02		СТАДИЯ ЭП	АРХИКОД архитектурное бюро		

Корпус 4. СПЕЦИФИКАЦИЯ

Спецификация материалов отделки, освещения, мебели ЖК VERY Ботаническая, корпус 4							
	Наименование	Фото	ед. изм./кол-во	Размеры	Ссылка	Стоимость за ед.	Итого стоимость
ТИПОВОЙ ЭТАЖ (лифтовой холл и межквартирный коридор)	РОЗЕТКА ОДИНАРНАЯ Розетка 1-ая электрическая, с заземлением, Грифель, серия Atlas Design, Schneider Electric (или аналог)		2 шт	84x84мм	https://schneider-rozetki.ru/seria/atlas-design	396,00 Р	792,00 Р
	Рамка 1-ая (одинарная), Грифель, серия Atlas Design, Schneider Electric		2 шт	84x84мм	https://schneider-rozetki.ru/seria/atlas-design	182,00 Р	364,00 Р
	ВСТРОЕННЫЙ В ПОТОЛОК СВЕТИЛЬНИК, Светильник встраиваемый Minnie GU10 белый, ELECTROSTANDART (или аналог)		8 шт	80x80мм	https://elektrostandard.ru/catalog/interior/spotlights/kvadratnyye-tochechnyye-svetilniki/svetilnik-vstraivaemyy-minnie-gu10-belyy-25057-01-a067710	659,00 Р	5 272,00 Р
	Световая лента Elektrostandart (или аналог)		132,12 м	5м пог.	https://elektrostandard.ru/catalog/interior/led-strip-light/led-strip-light-12v/komplekty-svetodiodnykh-lent/komplekt-svetodiodnoy-lenty-12-v-4-8-vt-m-60-led-m-2835-ip20-dnevnoy-belyy-4200k-5-m-nabor-svetodiodnoy-lenty-12v-4-8w-60led-2835-ip20-dnevnoy-belyy-5m-a050168	598,00 Р	15 801,55 Р
	Накладной алюминиевый профиль для светодиодной ленты Elektrostandart (или аналог)		132,12 м	2м пог.	https://elektrostandard.ru/catalog/interior/led-strip-light/led-strip-light-12v/profile/nakladnoy-alyuminiyevyy-profil-dlya-svetodiodnoy-lenty-ll-2-alp006-a053621	800,00 Р	52 848,00 Р
	Керамогранит под светлый мрамор матовый 60x60 (выбрать в рабочем порядке)		83,1 м кв	60x60	https://atlas-russia.ru/atlas_concorde_russia/empire/empire-calacatta-diamond-rett-80x160-610010002168-keramogranit/	2 250,00 Р	186 975,00 Р
	Керамогранит Atlas Concorde Forte dei Marmi Panda White Lapp на стены под мрамор 60x120 (или аналог)		120,2 м кв	60x120	https://www.atlasconcorde.com/ru/kollektsiya-ac-russia/forte-dei-marmi/panda-white/matte-80x160-9-610010002709	3 950,00 Р	474 790,00 Р
	Керамогранит под черный мрамор Лаппато 120x60 (выбрать в рабочем порядке)		143,3 м кв	60x120	https://www.atlasconcorde.com/ru/kollektsiya-ac-russia/forte-dei-marmi/elegant-black/matte-80x160-9-610010002712	4 513,00 Р	646 712,90 Р
	Металлическая панель Hoger золотая (или аналог)		3,44 м кв	под заказ	https://hoger.pro/	цена по запросу	-

				ДИЗАЙН-ПРОЕКТ МОП ЖК VERY. БОТАНИЧЕСКАЯ ПО АДРЕСУ: Г. МОСКВА, УЛ. БОТАНИЧЕСКАЯ 29				
Изм.	Лист	№ Докум.	Погн.	Дата	КОРПУС 4. ТИПОВОЙ ЭТАЖ МОП. СПЕЦИФИКАЦИЯ	Литера	Масса	Масштаб
Разраб.	Балашова	А	26.02					
Пров.								
Т.								
Контр.								
Контр.	Балашова	А	26.02		СТАДИЯ ЭП	АРХИКОД архитектурное бюро		