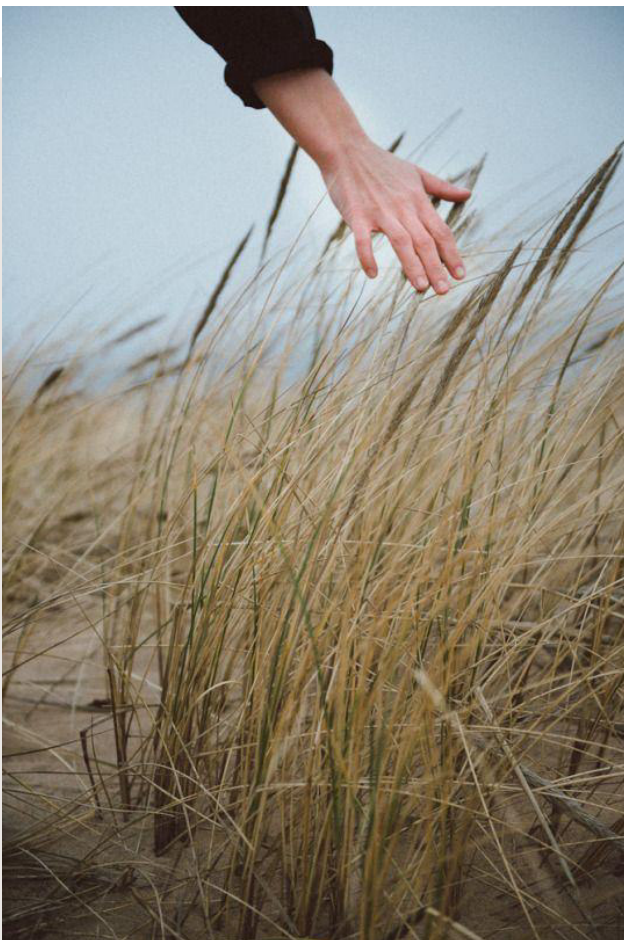


ДИЗАЙН-ПРОЕКТ МОП КОРПУСОВ 4 И 5 ЖК VERY

Адрес: г. Москва,
ул. Ботаническая вл. 29



АРХИКОД
архитектурное бюро



ОСНОВНАЯ ИДЕЯ И ЗАДУМКА

Единение с природой. Жилой комплекс находится вблизи Ботанического сада города Москвы, в котором представлено множество видов растений, среди которых может прогуляться каждый желающий. В интерьере общественных пространств мы хотели отобразить образ березовой рощи, в соединении в пастельными тонами и современными поверхностями: камень, металл.

ВДОХНОВЕНИЕ

Вдохновение мы черпали из природных форм: криволинейные, правильные и неправильные очертания, а также цвета, которые отлично дополняют друг друга и создают гармонию. А чтобы придать всему этому законченный вид, мы опирались на работы советских футуристов и необычную геометрию, которые создавали архитекторы того времени, когда находились в поиске новых идей и экспериментов в творчестве.



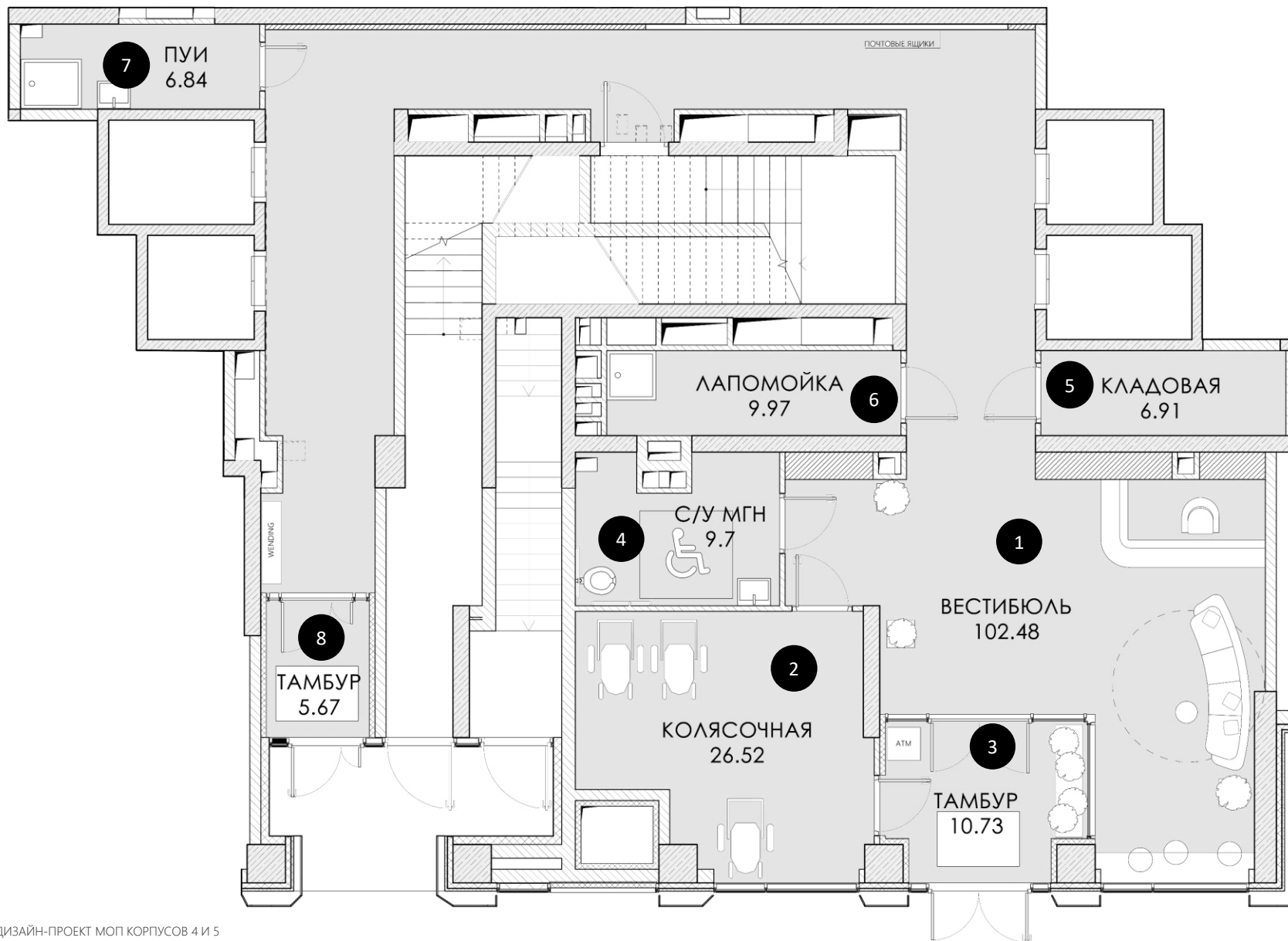
ПОИСК ЦВЕТА И ФОРМ



МАТЕРИАЛЫ



ПЛАНИРОВОЧНОЕ РЕШЕНИЕ ЛОББИ. 4 КОРПУС



ЭКСПЛИКАЦИЯ:

1. Вестибюль – 102.48 м кв.
2. Колясочная – 26.52 м кв.
3. Тамбур – 10.73 м кв.
4. С/у МГН и комната матери и ребенка – 9.7 м кв.
5. Кладовая – 6.91 м кв.
6. Помещение мойки лап – 9.97 м кв.
7. ПУИ – 6.87 м кв.
8. Тамбур – 5.67 м кв.



МАТЕРИАЛЫ



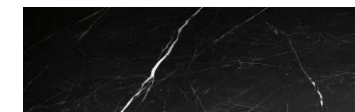
ВОЛНООБРАЗНЫЙ
ПОТОЛОК



МЕТАЛЛ / ЛАТУНЬ



КЕРАМОГРАНИТ ПОД
МРАМОР. БЕЛЫЙ



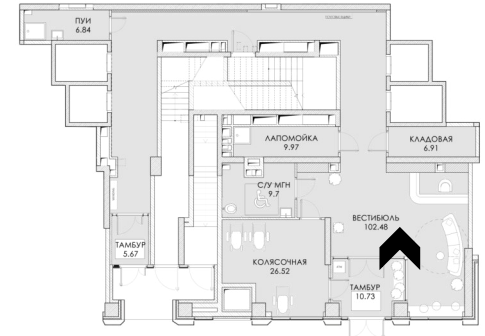
КЕРАМОГРАНИТ ПОД
МРАМОР. ЧЕРНЫЙ



КЕРАМОГРАНИТ ПОД
КАМЕНЬ



ЛОББИ
4 КОРПУС



УКАЗАНИЕ ВИДОВОЙ
ТОЧКИ НА ПЛАНЕ

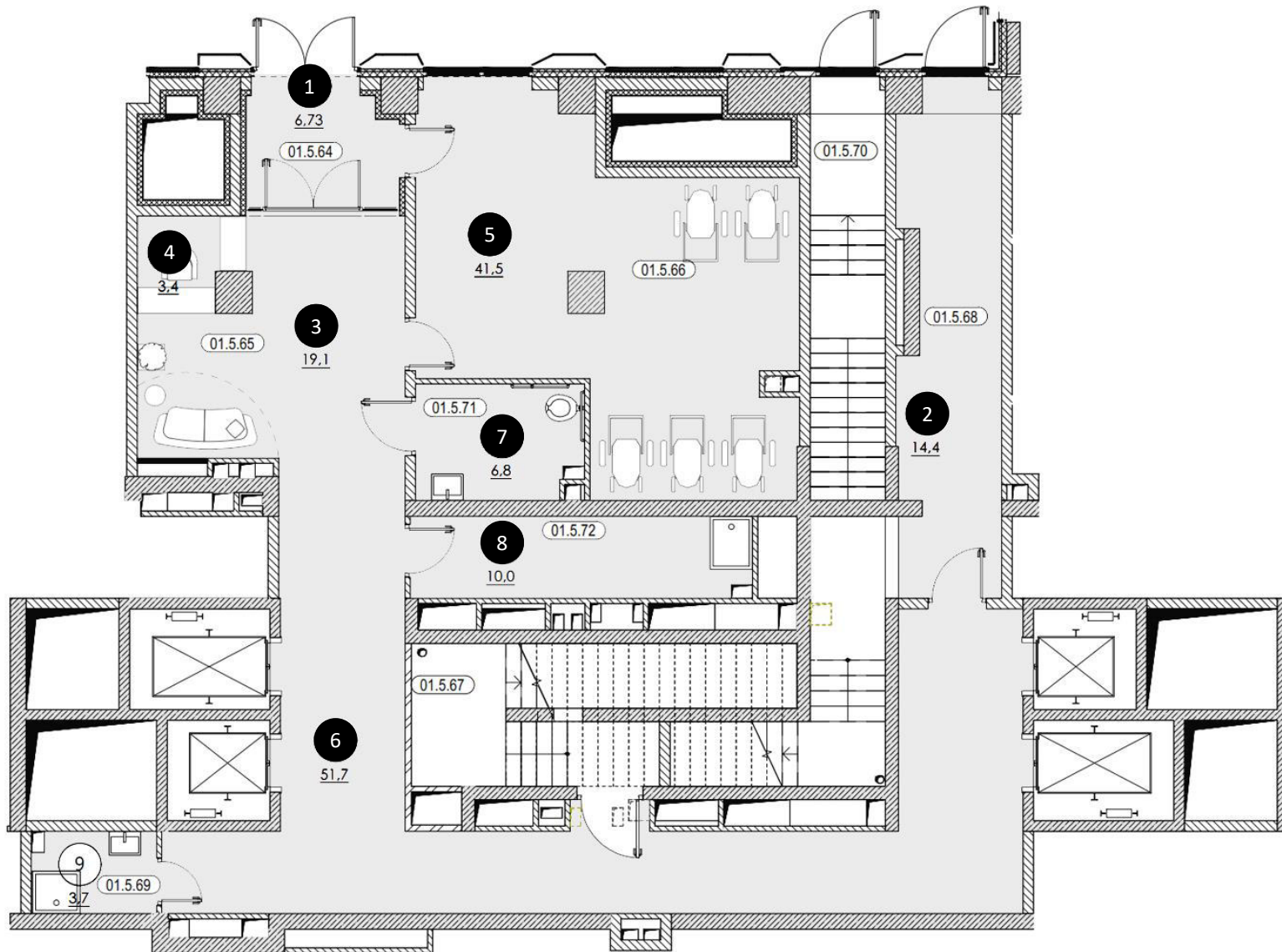


ЛОББИ
4 КОРПУС

САМУЗЕЛ МГН И КОМНАТА
МАТЕРИ И РЕБЕНКА 4 КОРПУС



ПЛАНИРОВОЧНОЕ РЕШЕНИЕ ЛОББИ. 5 КОРПУС



ЭКСПЛИКАЦИЯ:

1. Тамбур – 6.73 м кв.
2. Тамбур 2 – 14.4 м кв.
3. Вестибюль – 19.1 м кв.
4. Ресепшн – 3.4 м кв.
5. Колясочная – 41.5 м кв.
6. Коридор – 51.7 м кв.
7. С/у МГН и комната матери и ребенка – 6.8 м кв.
8. Помещение мойки лап – 10.0 м кв.
9. ПУИ – 3.7 м кв.

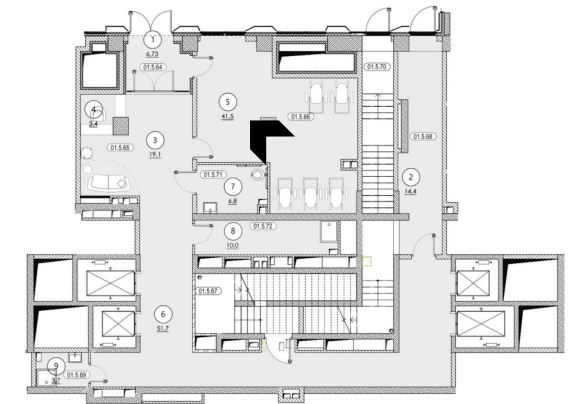


ЛОББИ
5 КОРПУС





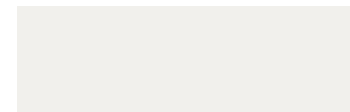
КОЛЯСОЧНАЯ 5 КОРПУС



УКАЗАНИЕ ВИДОВОЙ
ТОЧКИ НА ПЛАНЕ



МАТЕРИАЛЫ



ГКЛ ПОТОЛОК (RAL9016)



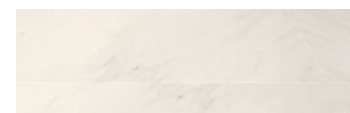
МЕТАЛЛ / ЛАТУНЬ



КЕРАМОГРАНИТ ПОД
МРАМОР. БЕЛЫЙ



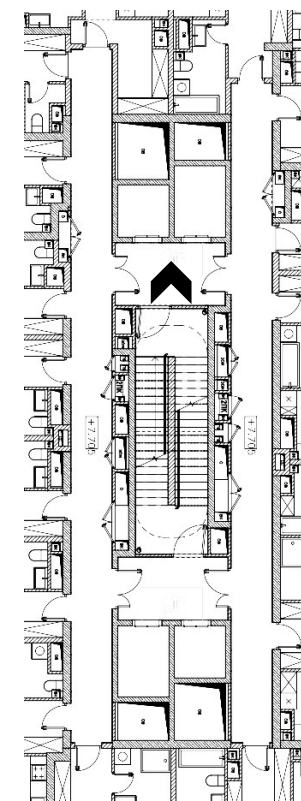
КЕРАМОГРАНИТ ПОД
МРАМОР. ЧЕРНЫЙ



КЕРАМОГРАНИТ ПОД
КАМЕНЬ

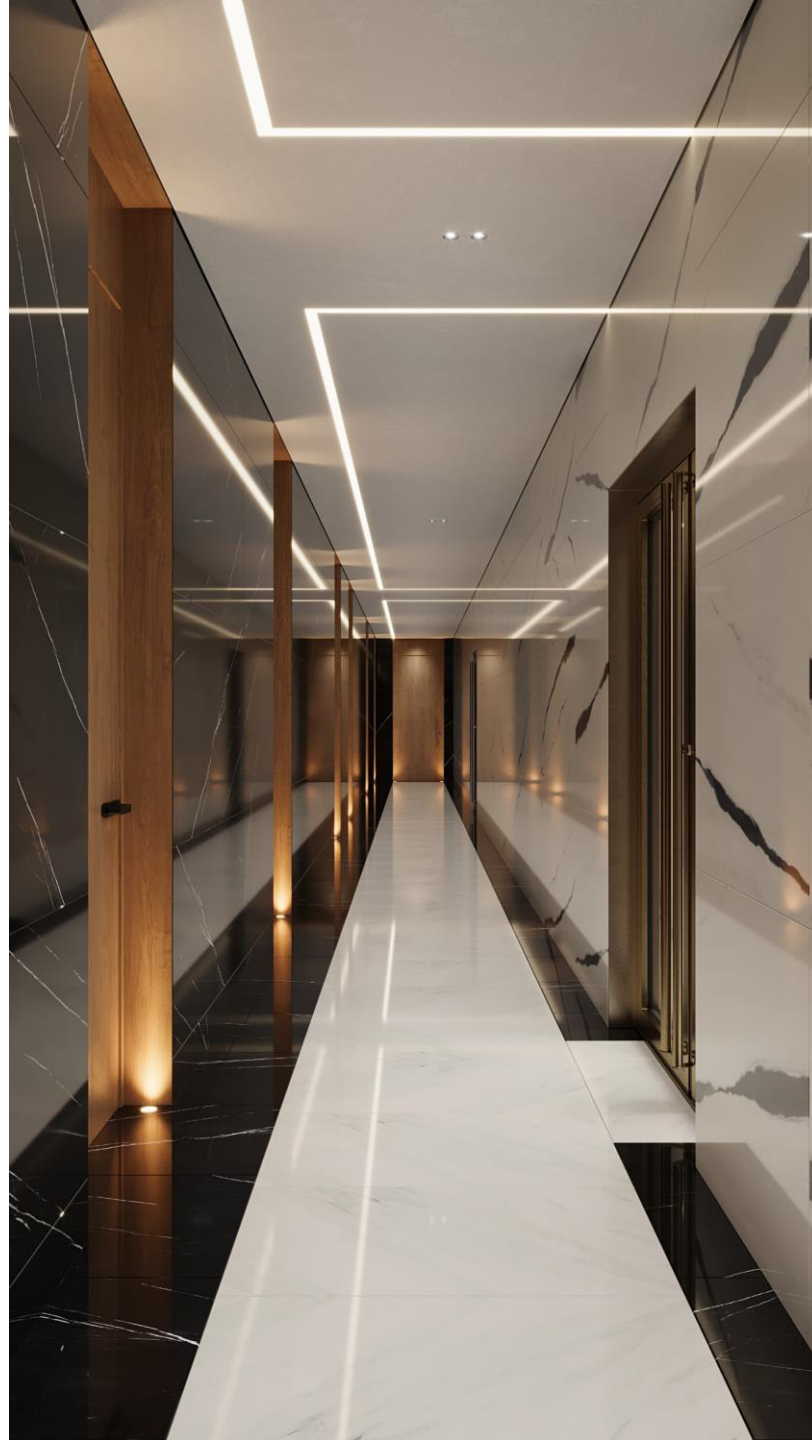
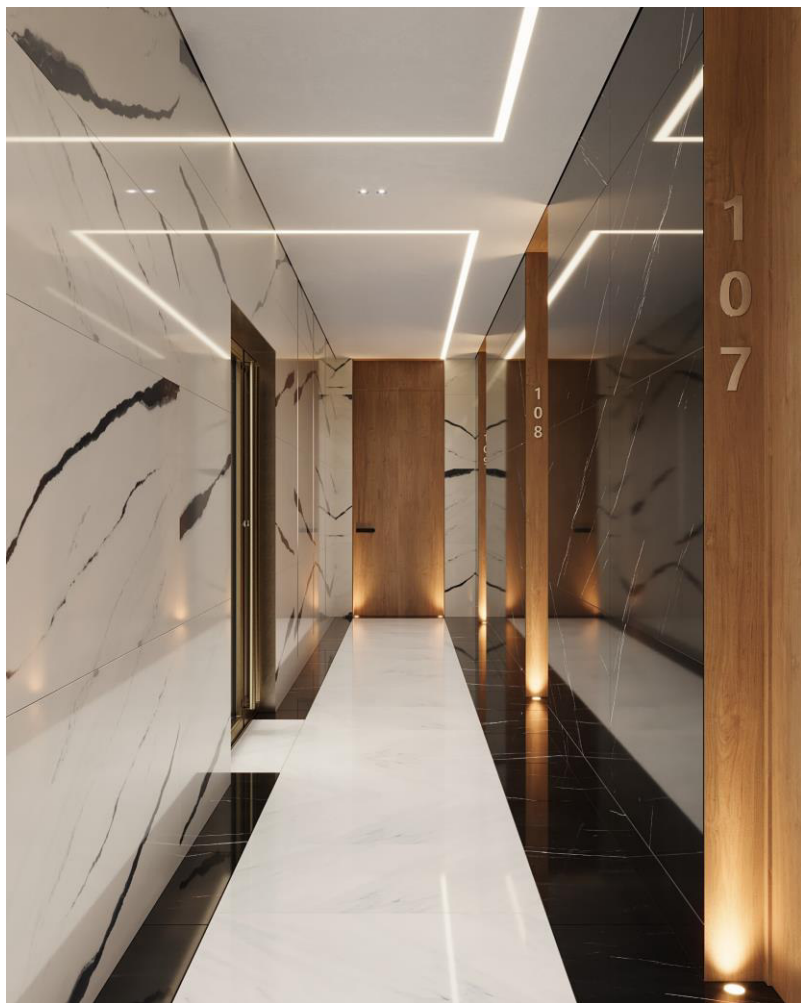


ЛИФТОВОЙ ХОЛЛ 4 И 5 КОРПУС

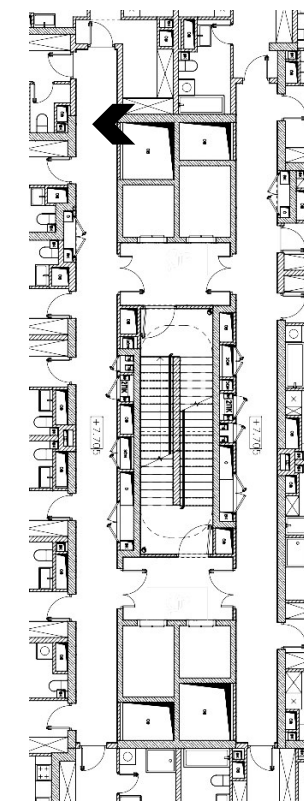
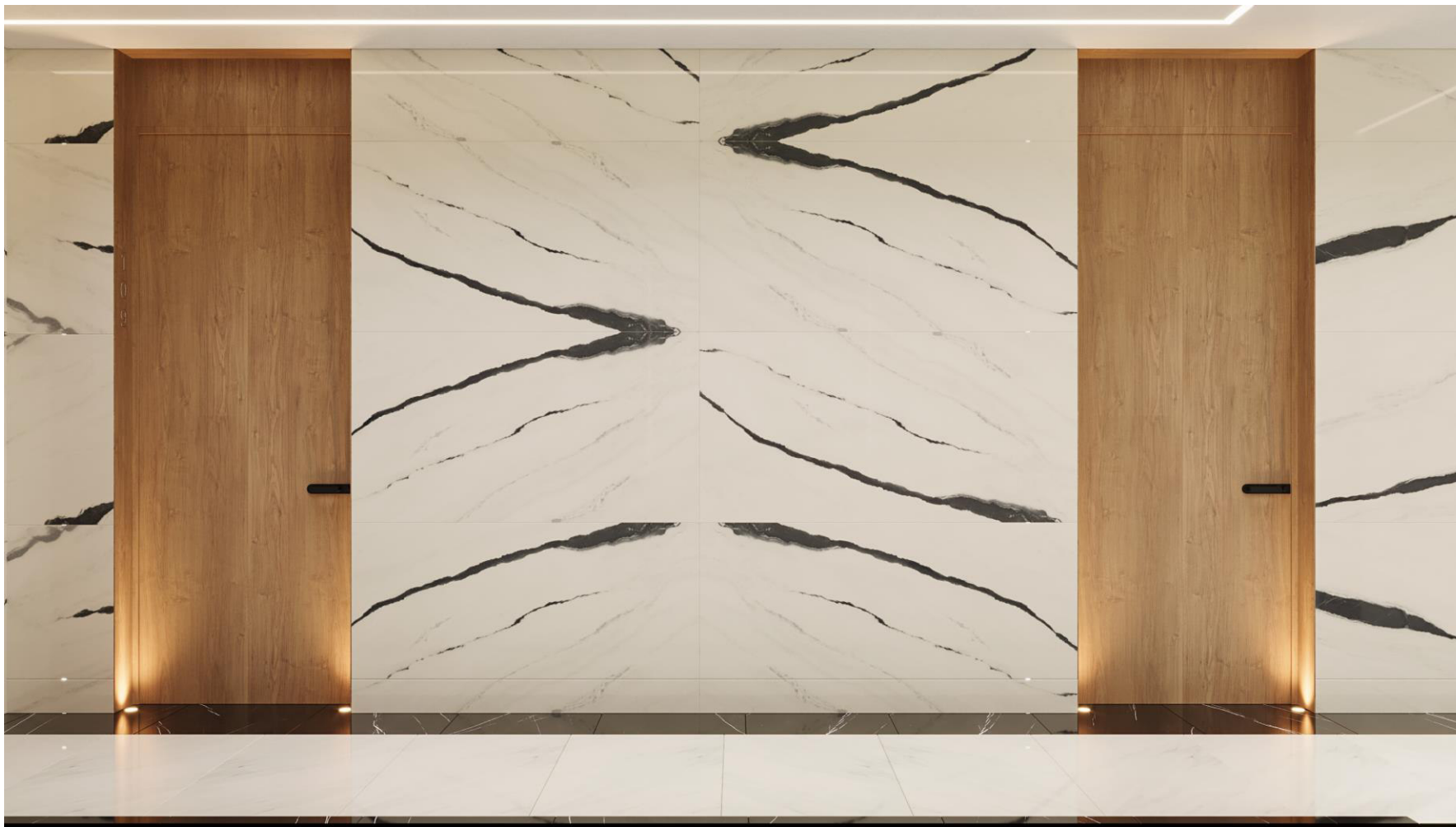


УКАЗАНИЕ ВИДОВОЙ
ТОЧКИ НА ПЛАНЕ

ТИПОВОЙ ЭТАЖ
МЕЖКВАРТИРНЫЙ ХОЛЛ 4 И 5 КОРПУС

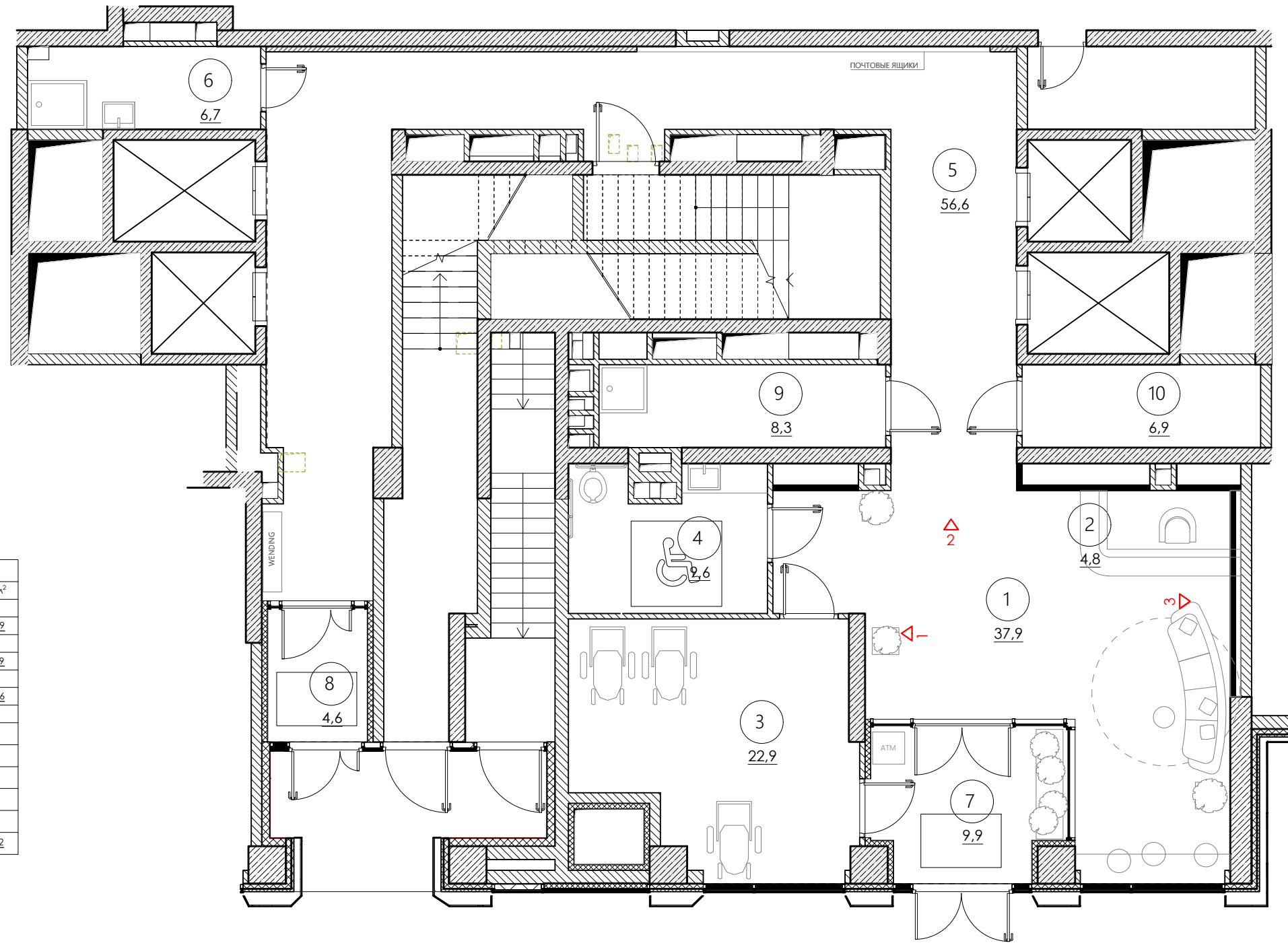


ТИПОВОЙ ЭТАЖ
МЕЖКВАРТИРНЫЙ ХОЛЛ 4 И 5 КОРПУС



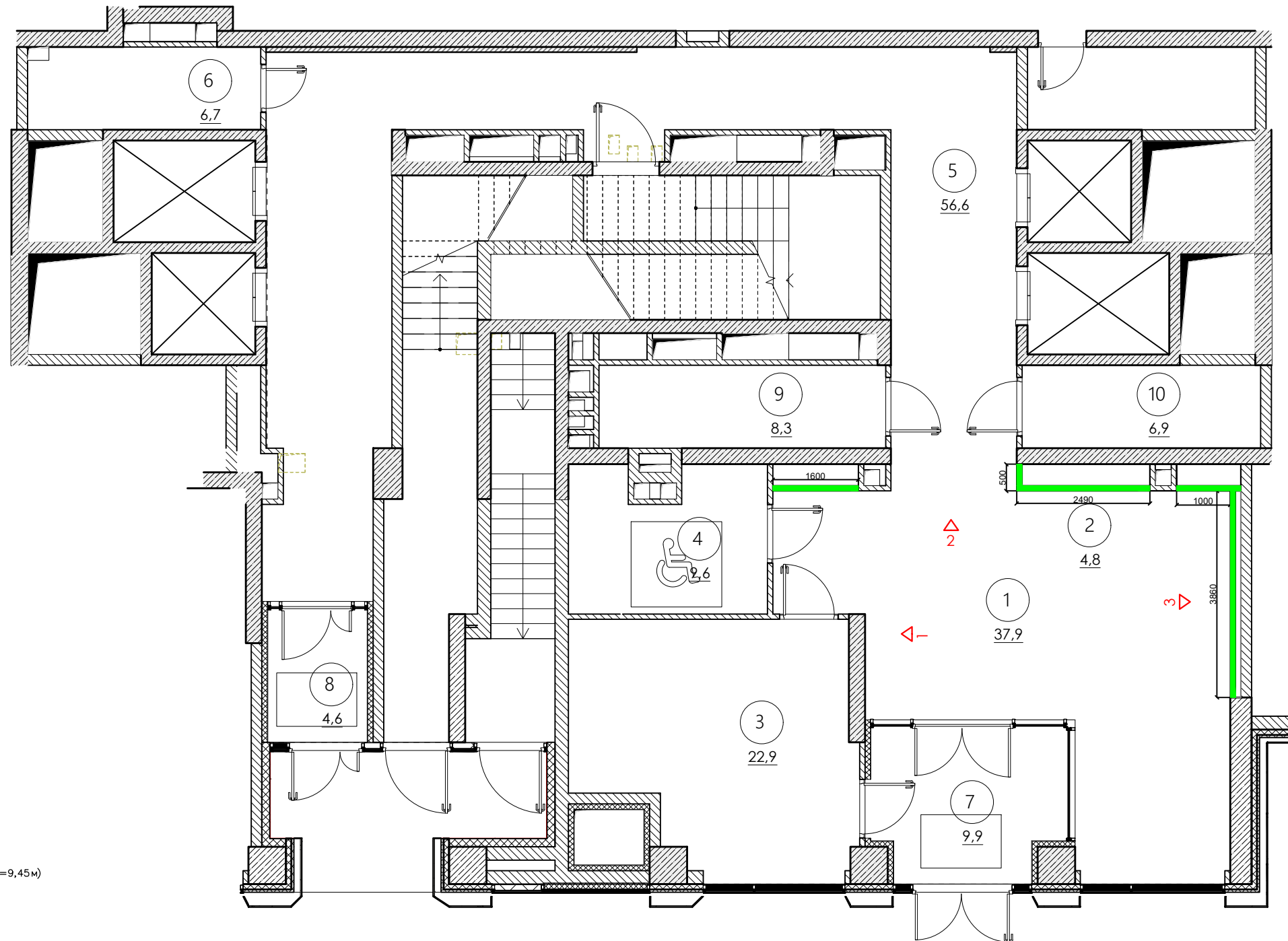
УКАЗАНИЕ ВИДОВОЙ
ТОЧКИ НА ПЛАНЕ

Корпус 4. ПЛАНИРОВОЧНОЕ РЕШЕНИЕ



Экспликация помещений 1 этажа МОП		
№	Наименование	S, м ²
МОП		
1	Лобби	37,9
2	Ресепшн	4,8
3	Колясочная	22,9
4	Комната матери и ребенка/ МГН С/У	9,6
5	Лифтовой холл	56,6
6	ПУИ	6,7
7	Тамбур	9,9
8	Тамбур	4,6
9	Помещение мойки лап	8,3
10	Кладовая	6,9
Итого:		168,2

Корпус 4. ПЛАН ВОЗВОДИМЫХ ПЕРЕГОРОДОК

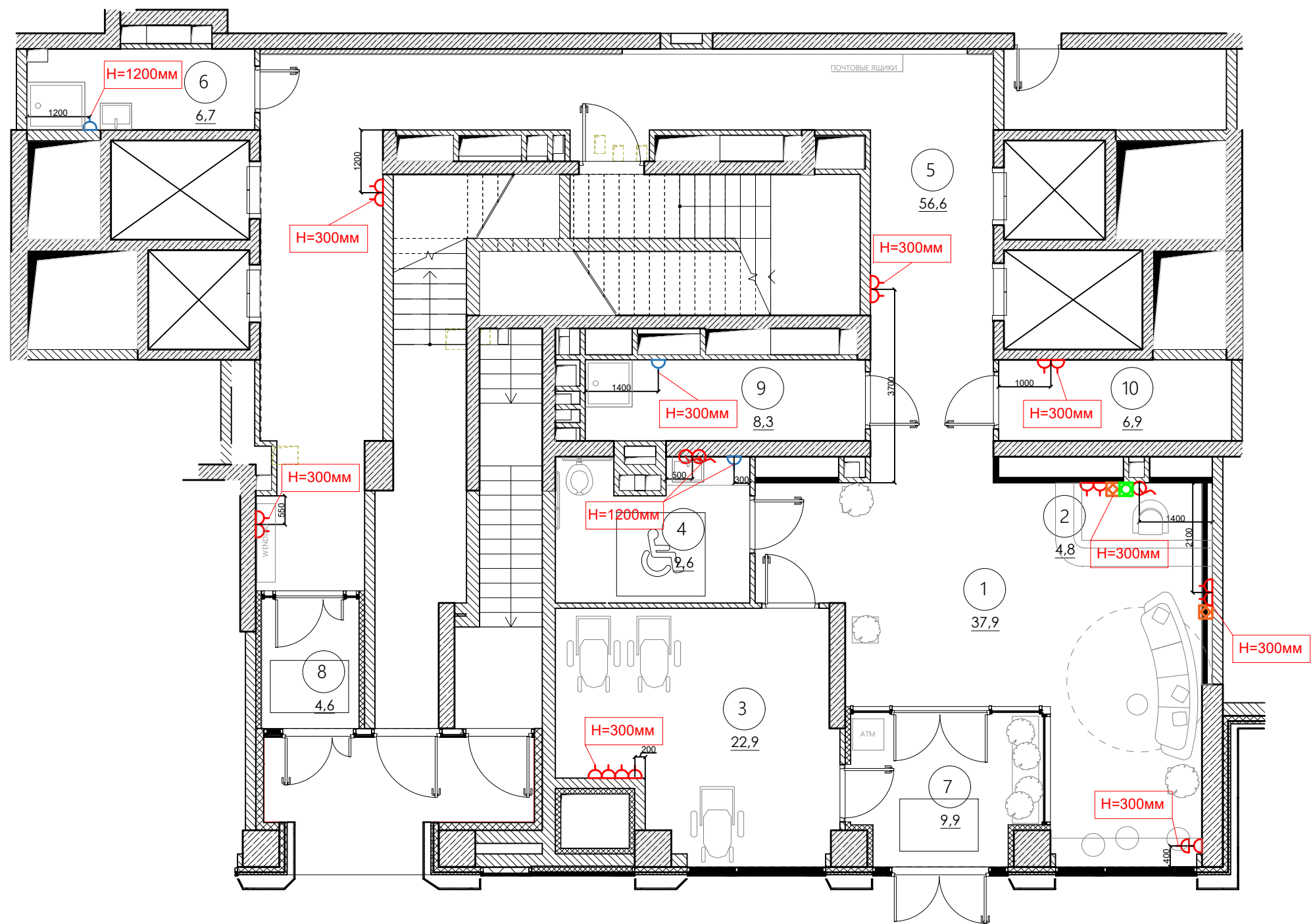


Экспликация помещений 1 этажа МОП		
№	Наименование	S, м ²
МОП		
1	Лобби	37,9
2	Ресепшн	4,8
3	Колясочная	22,9
4	Комната матери и ребенка/ МГН С/У	9,6
5	Лифтовой холл	56,6
6	ПУИ	6,7
7	Тамбур	9,9
8	Тамбур	4,6
9	Помещение мойки лап	8,3
10	Кладовая	6,9
Итого:		168,2

Условные обозначения:

█ ВОЗВОДИМЫЕ ПЕРЕГОРОДКИ (Общая длина=9,45м)

Корпус 4. ПЛАН РАССТАНОВКИ СИЛОВОГО И СЛАБОТОЧНОГО ОБОРУДОВАНИЯ

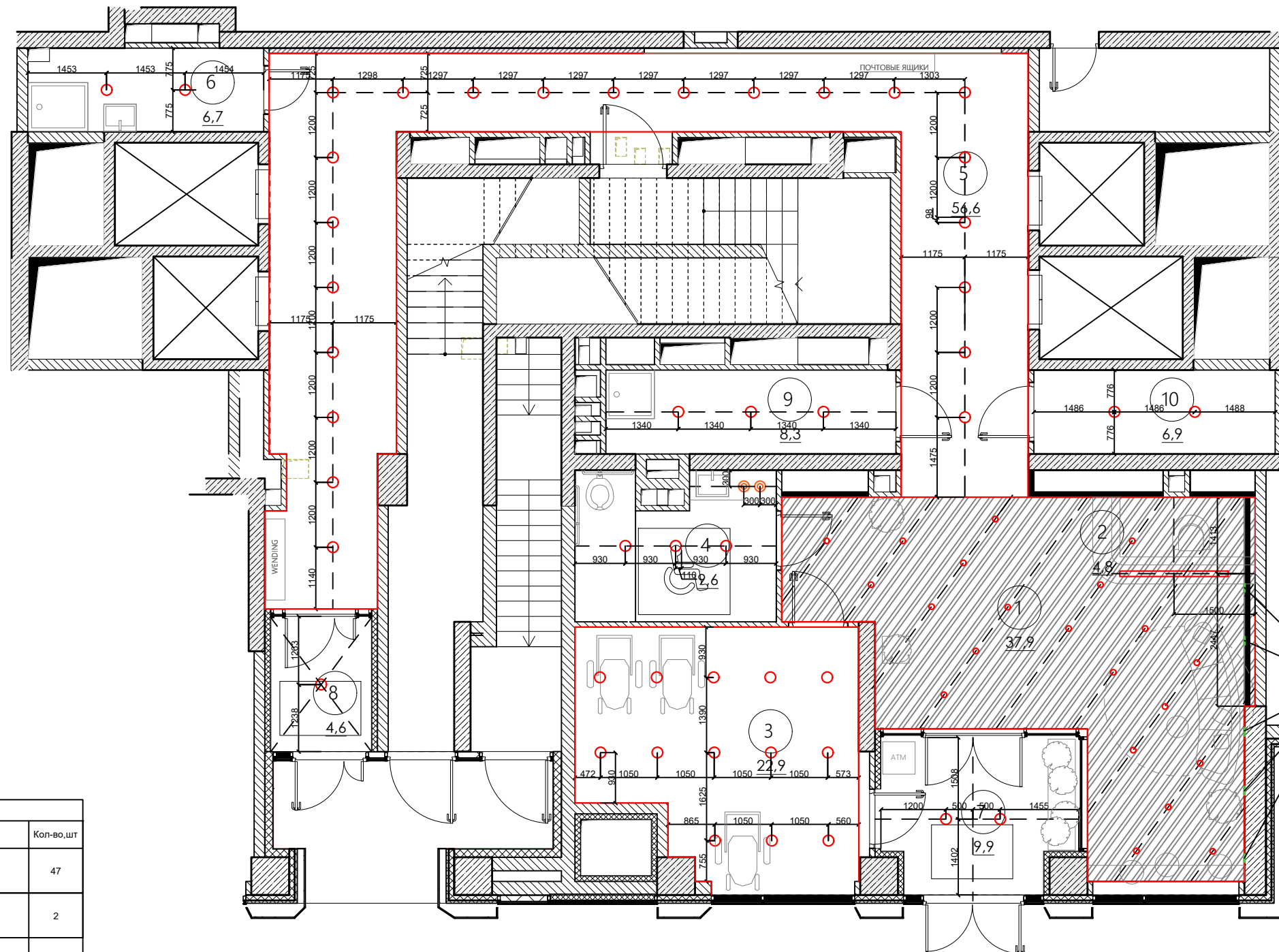


Экспликация помещений 1 этажа МОП		
№	Наименование	S, м ²
МОП		
1	Лобби	37,9
2	Ресепшн	4,8
3	Колясочная	22,9
4	Комната матери и ребенка/ МГН С/У	9,6
5	Лифтовой холл	56,6
6	ПУИ	6,7
7	Тамбур	9,9
8	Тамбур	4,6
9	Помещение мойки лап	8,3
10	Кладовая	6,9
Итого:		168,2

Условные обозначения:

- РОЗЕТКА ОДИНАРНАЯ
- РОЗЕТКА ВЛАГОЗАЩИТНАЯ
- ЭЛЕКТРОВЫВОД
- USB РОЗЕТКА
- RJ-45

Корпус 4. ПЛАН РАССТАНОВКИ ОСВЕТИТЕЛЬНЫХ ПРИБОРОВ



Экспликация помещений 1 этажа МОП		
№	Наименование	S, м ²
МОП		
1	Лобби	37,9
2	Ресепшн	4,8
3	Коласочная	22,9
4	Комната матери и ребенка/ МГН С/У	9,6
5	Лифтовой холл	56,6
6	ПУИ	6,7
7	Тамбур	9,9
8	Тамбур	4,6
9	Помещение мойки лап	8,3
10	Кладовая	6,9
Итого:		168,2

Ведомость осветительных приборов		
Условное обозначение	Наименование	Кол-во, шт
○	ТОЧЕЧНЫЙ НАКЛАДНОЙ СВЕТИЛЬНИК	47
⊙	ПОДВЕСНОЙ СВЕТИЛЬНИК	2
—	ВЕРТИКАЛЬНЫЙ СВЕТОВОЙ ВСТРОЕННЫЙ ПРОФИЛЬ*	см. схему отделки стен
○	ТОЧЕЧНЫЙ НАКЛАДНОЙ СВЕТИЛЬНИК ВСТРОЕННЫЙ В РЕЕЧНЫЙ ПОТОЛОК	21
—	ПОДВЕСНАЯ ЛЮСТРА	1
		Длина, м
—	СВЕТИЛЬНИК-НИТЬ STRINGLINE	109,6

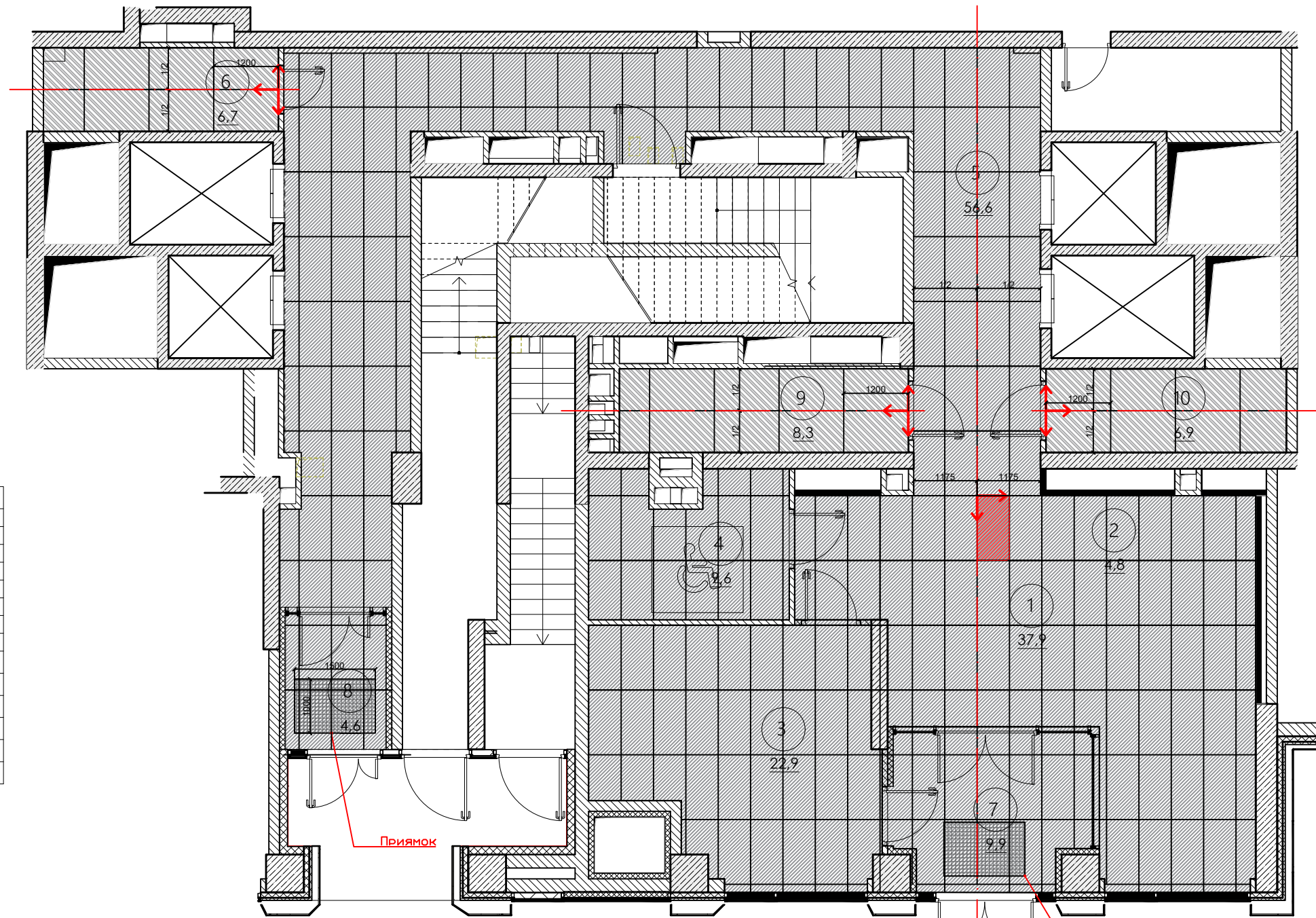
Условные обозначения:

- Волнообразный потолок

Толщина рейки - 60 мм, промежутки между рейками - 130 мм.
Направление реек на плане - диагональное расположение 54 градуса

Вертикальный светильник см. схему отделки стен

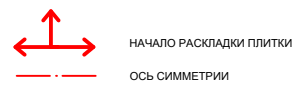
Корпус 4. ПЛАН РАСКЛАДКИ ПЛИТКИ НА ПОЛУ



Экспликация помещений 1 этажа МОП		
№	Наименование	S, м ²
МОП		
1	Лобби	37,9
2	Ресепшн	4,8
3	Колясочная	22,9
4	Комната матери и ребенка/ МГН С/У	9,6
5	Лифтовой холл	56,6
6	ПУИ	6,7
7	Тамбур	9,9
8	Тамбур	4,6
9	Помещение мойки лап	8,3
10	Кладовая	6,9
Итого:		168,2

Ведомость полов		
Условное обозначение	Наименование	Площадь, S, м ²
	Atlas Concorde Symphonix Gold 60x120 (или аналог)	21,9
	EMPIRE CALACATTA DIAMOND 60x120 (или аналог) Empire Calacatta Diamond 60x160 (аналог)	148,1
	Прямая 1000x1500мм	2 шт

Условные обозначения:

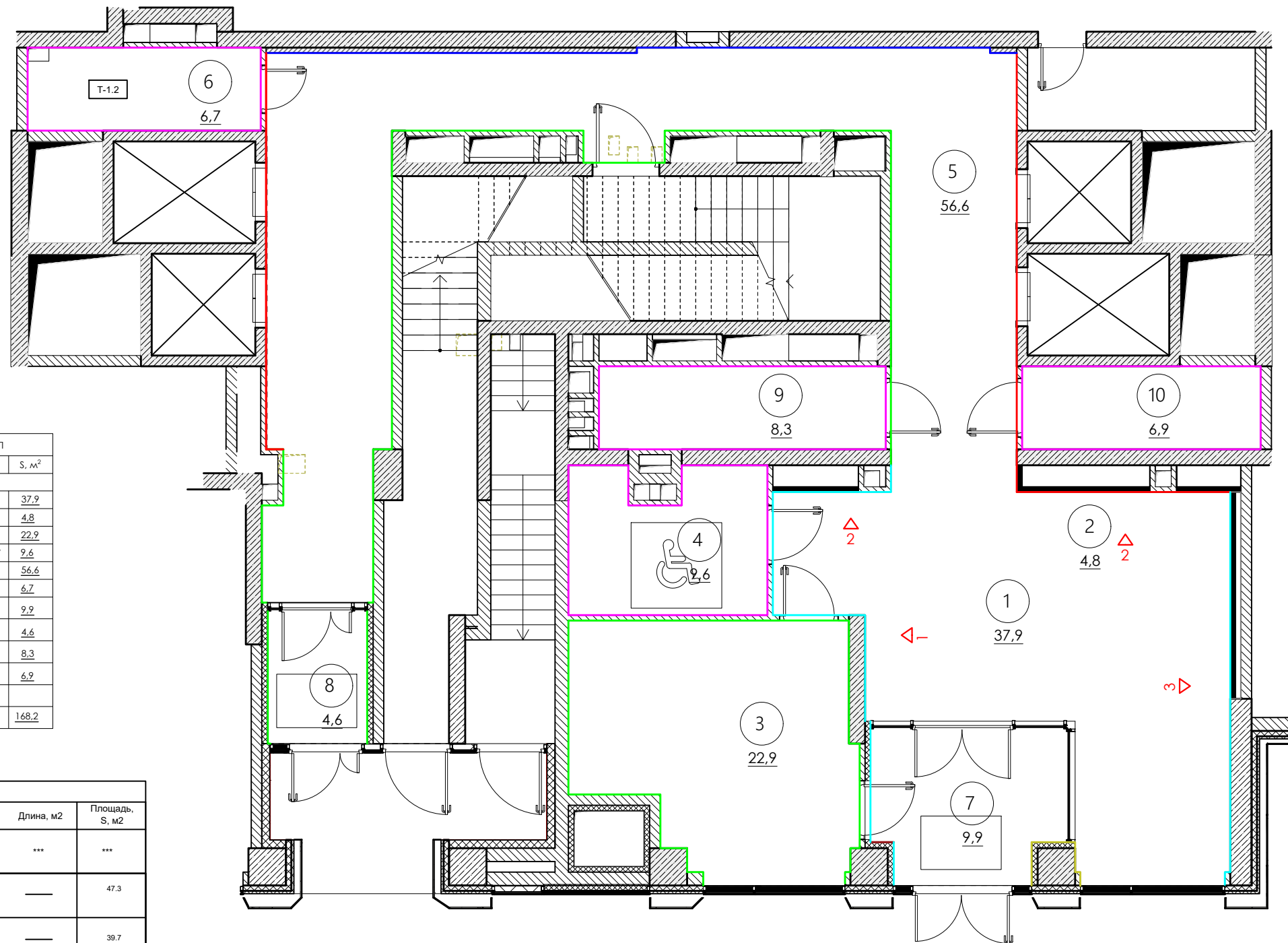


Середина плитки по оси центрирования

Прямая

Прямая

Корпус 4. ПЛАН ОТДЕЛКИ СТЕН МАРКИРОВКИ РАЗВЕРТОК



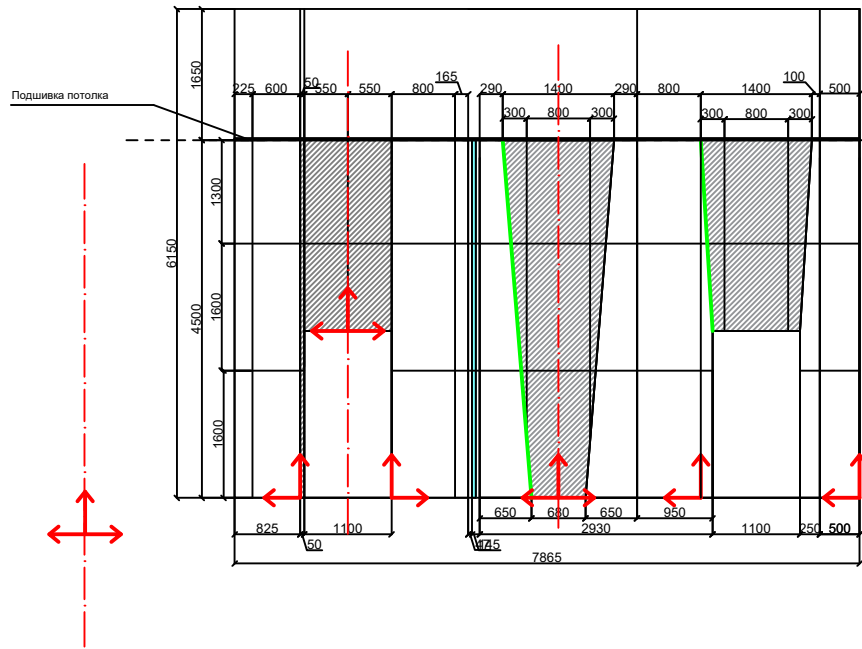
Экспликация помещений 1 этажа МОП		
№	Наименование	S, м ²
МОП		
1	Лобби	37,9
2	Ресепшн	4,8
3	Колясочная	22,9
4	Комната матери и ребенка/ МГН С/У	9,6
5	Лифтовой холл	56,6
6	ПУИ	6,7
7	Тамбур	9,9
8	Тамбур	4,6
9	Помещение мойки лап	8,3
10	Кладовая	6,9
Итого:		168,2

Ведомость облицовки стен				
Условное обозначение на развертках	Условное обозначение	Наименование	Длина, м2	Площадь, S, м2
		Чередование светлого и темного керамогранита	***	***
		Forte dei Marmi Panda White Rett 80x160 Cer (или аналог)	—	47,3
		Forte dei Marmi Elegant Black Lapp 80x160 (или аналог)	—	39,7
		Керамогранит для санузлов и ПУИ (или аналог)	52,1	225,6
		Керамогранит (или аналог)	53,0	228,9
		Металлическая панель Ногег золотая (или аналог)	19,9	85,35
		Металлическая панель Ногег серебристая (или аналог)	14,0	63,0

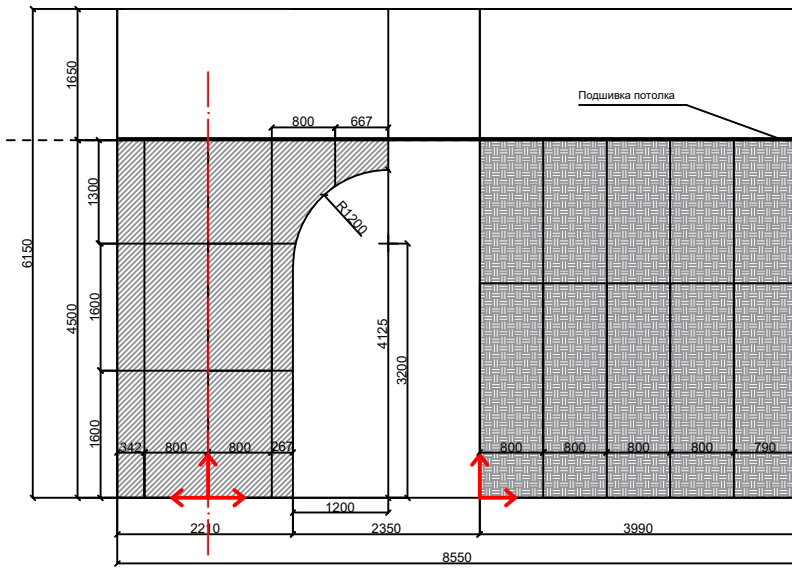
1. Высота от чистого пола до потолка принята - 4,5 м
2. *** - Чередование темного и светлого керамогранита, а также их размеры см. на схеме отделки стен
3. Площадь посчитана с учетом вычета дверных проемов, и инженерных коммуникаций, без учета посчитанного запаса

Корпус 4. СХЕМА ОТДЕЛКИ СТЕН

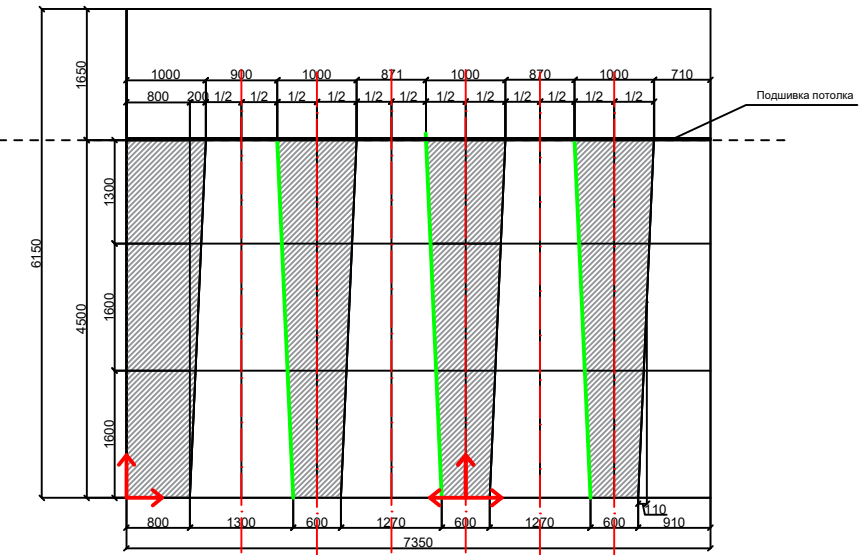
1



2



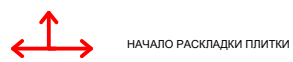
3



Ведомость облицовки стен			
Условное обозначение	Наименование	Площадь, S, м2	
*** Чередование светлого и темного керамогранита		Forte del Marmi Elegant Black Lapp 80x160 (или аналог)	47.3
		Forte del Marmi Panda White Rett 80x160 Cer (или аналог)	39.7
		Металлическая панель Ногер золотая (или аналог)	85.35
		Длина, м	
		Вертикальный световой профиль	20.4

1. Высота от чистого пола до потолка принята - 4,5 м
2. Площадь посчитана с учетом вычета дверных проемов, и инженерных коммуникаций, без учета посчитанного запаса

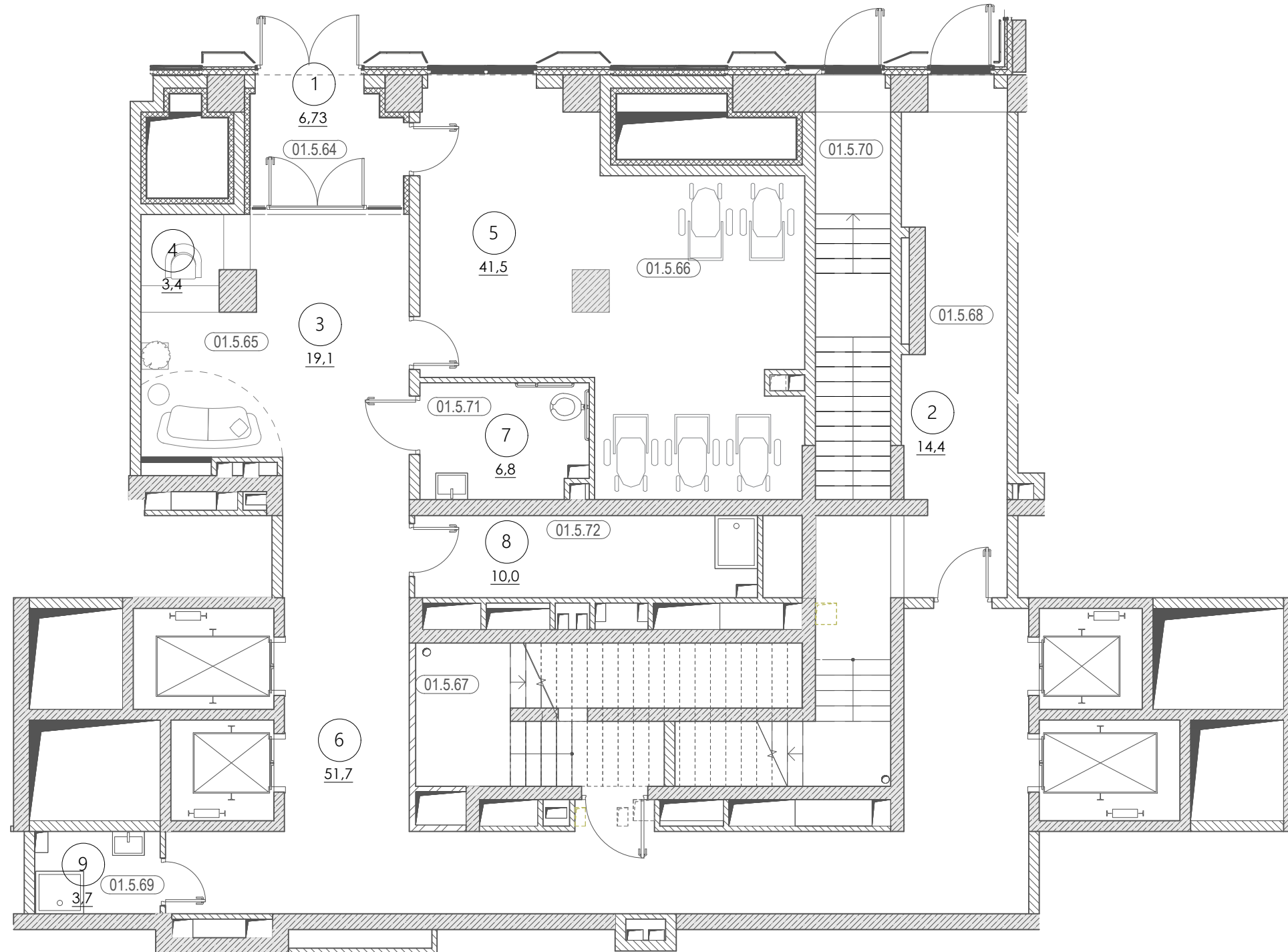
Условные обозначения:



- - - - - Линия примерного ограничения расположения инженерных коммуникаций

Корпус 5. ПЛАНИРОВОЧНОЕ РЕШЕНИЕ

Экспликация помещений 1 этажа МОП		
№	Наименование	S, м ²
МОП		
1	Тамбур	6,73
2	Тамбур 2	14,4
3	Вестибюль	19,1
4	Ресепшн	3,4
5	Колясочная	41,5
6	Коридор	51,7
7	Комната матери и ребенка/ МГН С/У	6,8
8	Помещение мойки лап	10,0
9	ПУИ	3,7
Итого:		168,2

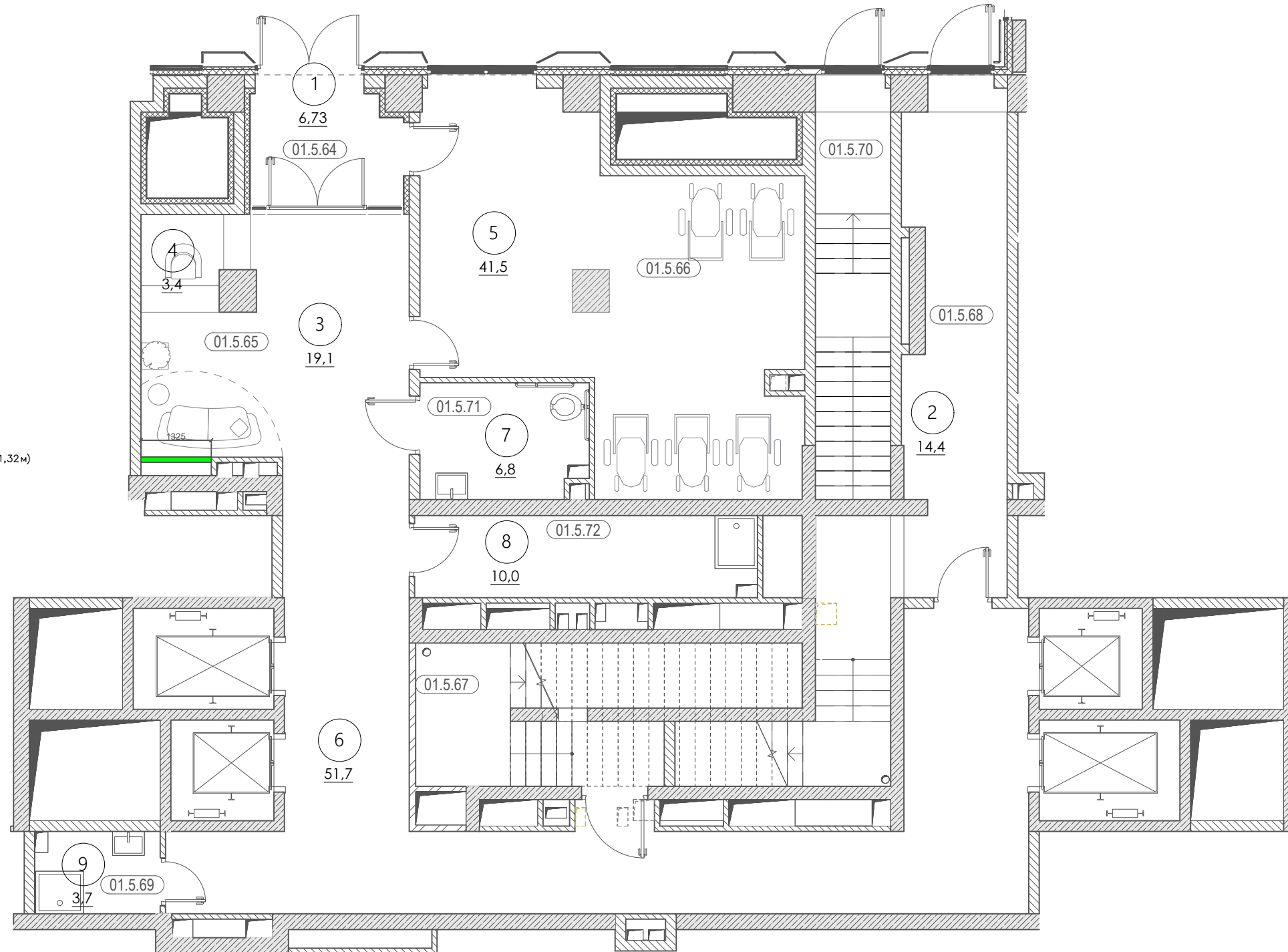


Корпус 5. ПЛАН ВОЗВОДИМЫХ ПЕРЕГОРОДОК

Экспликация помещений 1 этажа МОП		
№	Наименование	S, м ²
МОП		
1	Тамбур	6,73
2	Тамбур 2	14,4
3	Вестибюль	19,1
4	Ресепшн	3,4
5	Колясочная	41,5
6	Коридор	51,7
7	Комната матери и ребенка/ МГН С/У	6,8
8	Помещение мойки лап	10,0
9	ПУИ	3,7
Итого:		168,2

Условные обозначения:






ВОЗВОДИМЫЕ ПЕРЕГОРОДКИ (Общая длина=1,32м)

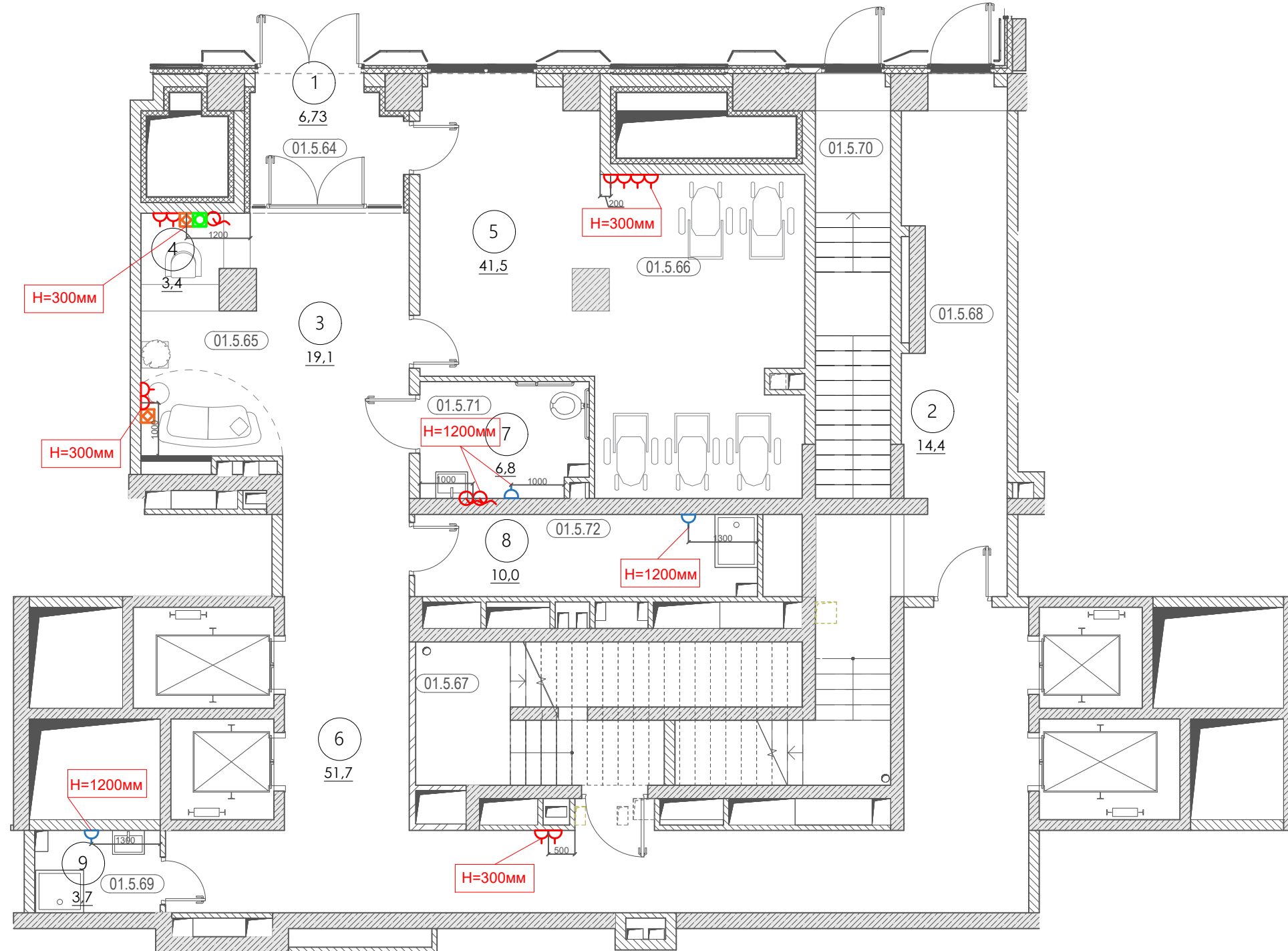


Корпус 5. ПЛАН РАССТАНОВКИ СИЛОВОГО И СЛАБОТОЧНОГО ОБОРУДОВАНИЯ

Экспликация помещений 1 этажа МОП		
№	Наименование	S, м ²
МОП		
1	Тамбур	6,73
2	Тамбур 2	14,4
3	Вестибюль	19,1
4	Ресепшн	3,4
5	Колясочная	41,5
6	Коридор	51,7
7	Комната матери и ребенка/ МГН С/У	6,8
8	Помещение мойки лап	10,0
9	ПУИ	3,7
Итого:		168,2

Условные обозначения:

-  РОЗЕТКА ОДИНАРНАЯ
-  РОЗЕТКА ВЛАГОЗАЩИТНАЯ
-  ЭЛЕКТРОВЫВОД
-  USB РОЗЕТКА
-  RJ-45




Корпус 5. ПЛАН РАССТАНОВКИ ОСВЕТИТЕЛЬНЫХ ПРИБОРОВ

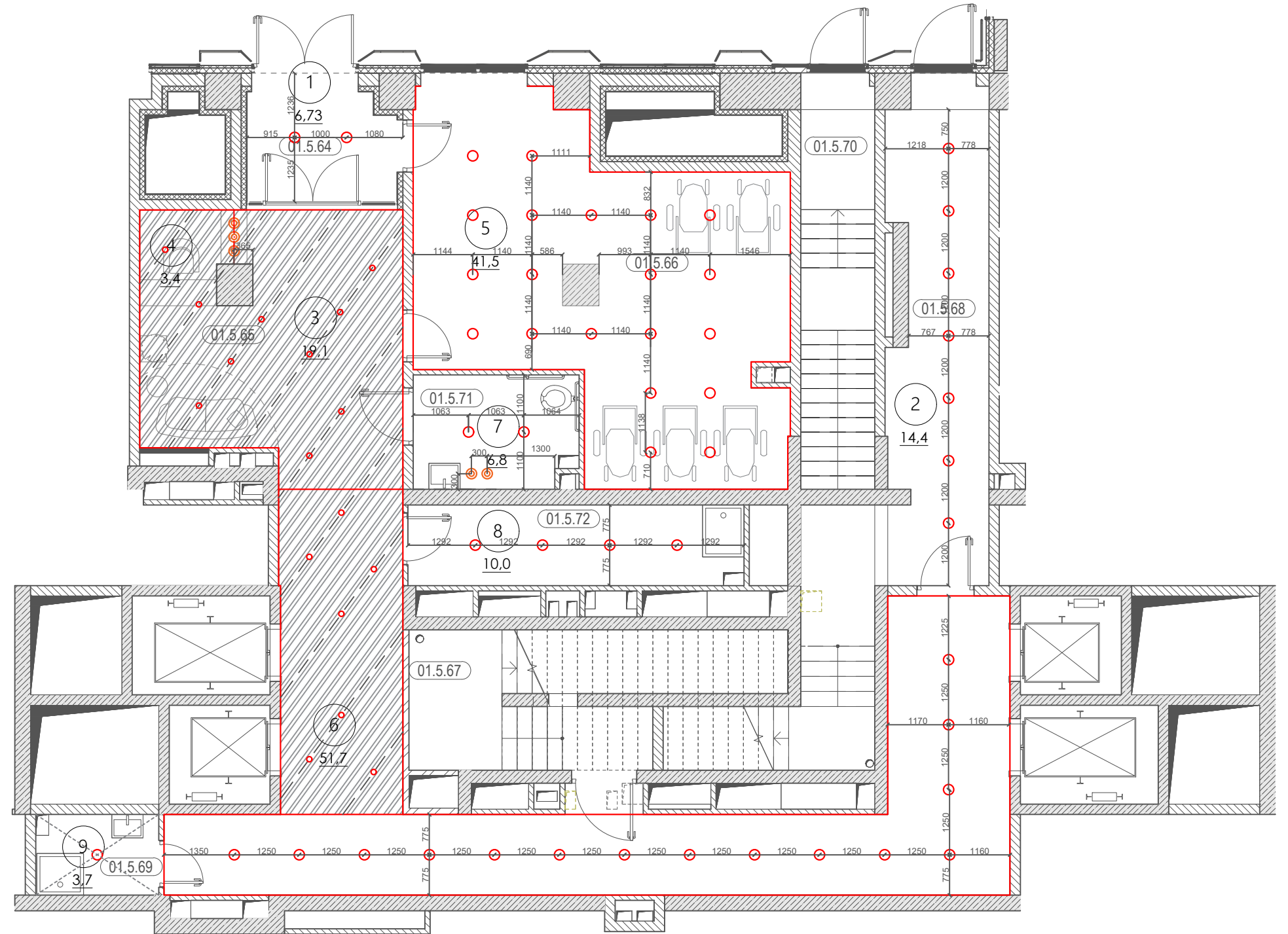
Экспликация помещений 1 этажа МОП		
№	Наименование	S, м²
МОП		
1	Тамбур	6,73
2	Тамбур 2	14,4
3	Вестибюль	19,1
4	Ресепшн	3,4
5	Колясочная	41,5
6	Коридор	51,7
7	Комната матери и ребенка/ МГН С/У	6,8
8	Помещение мойки лап	10,0
9	ПУИ	3,7
Итого:		168,2

Ведомость осветительных приборов		
Условное обозначение	Наименование	Кол-во, шт
○	ТОЧЕЧНЫЙ НАКЛАДНОЙ СВЕТИЛЬНИК	55
⊙	ПОДВЕСНОЙ СВЕТИЛЬНИК	2
⊙⊙⊙	ПОДВЕСНОЙ СВЕТИЛЬНИК	1
—	ВЕРТИКАЛЬНЫЙ СВЕТОВОЙ ВСТРОЕННЫЙ ПРОФИЛЬ*	—
○	ТОЧЕЧНЫЙ НАКЛАДНОЙ СВЕТИЛЬНИК ВСТРОЕННЫЙ В РЕЧНЫЙ ПОТОЛОК	17
		Длина, м
—	СВЕТИЛЬНИК-НИТЬ STRINGLINE	106,6

Условные обозначения:

 - Волнообразный потолок

Толщина рейки - 60 мм, промежутки между рейками - 130 мм.
Направление реек на плане - диагональное расположение 54 градуса

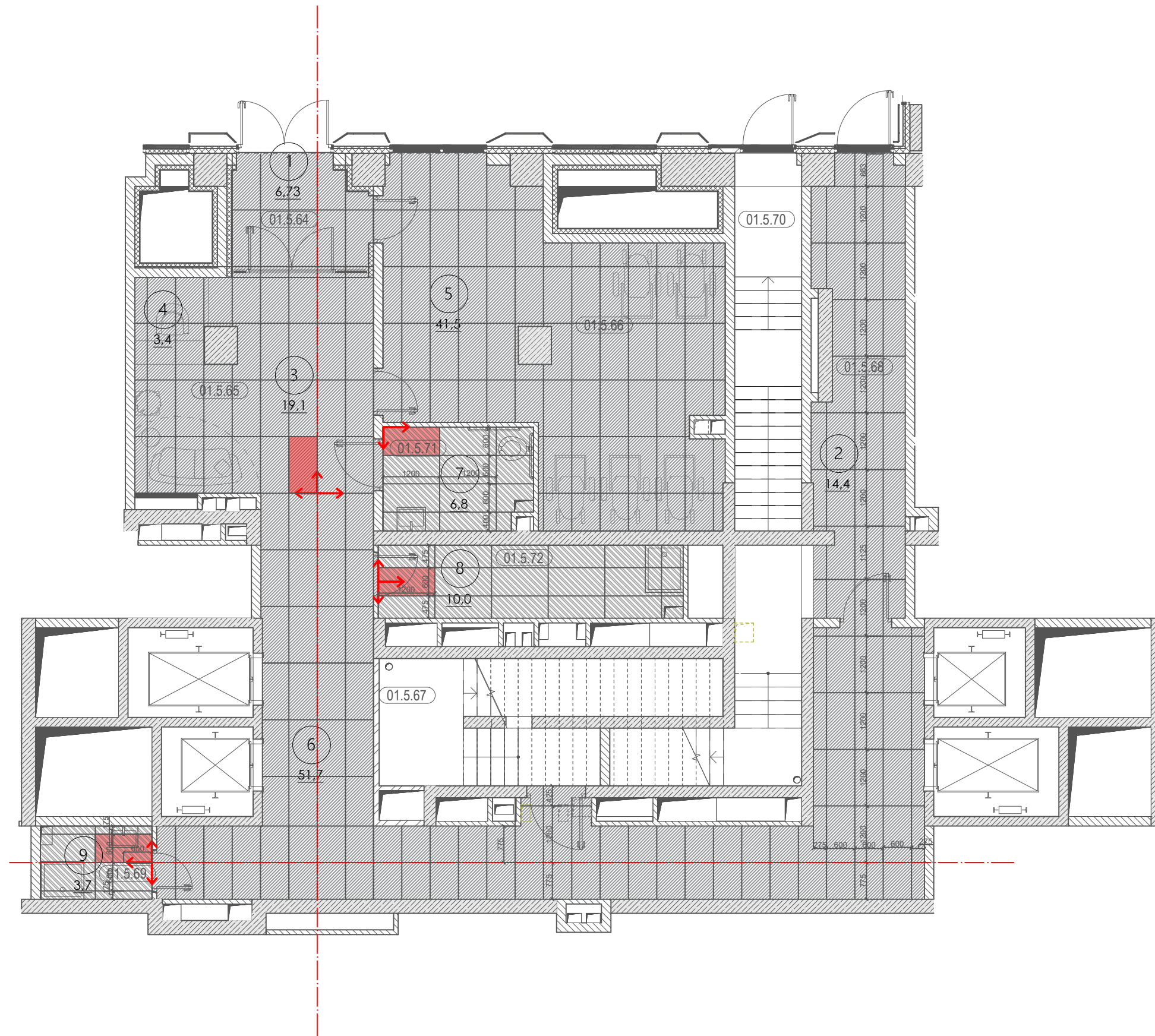
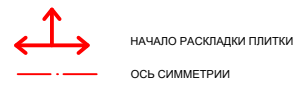


Корпус 5. ПЛАН РАСКЛАДКИ ПЛИТКИ НА ПОЛУ

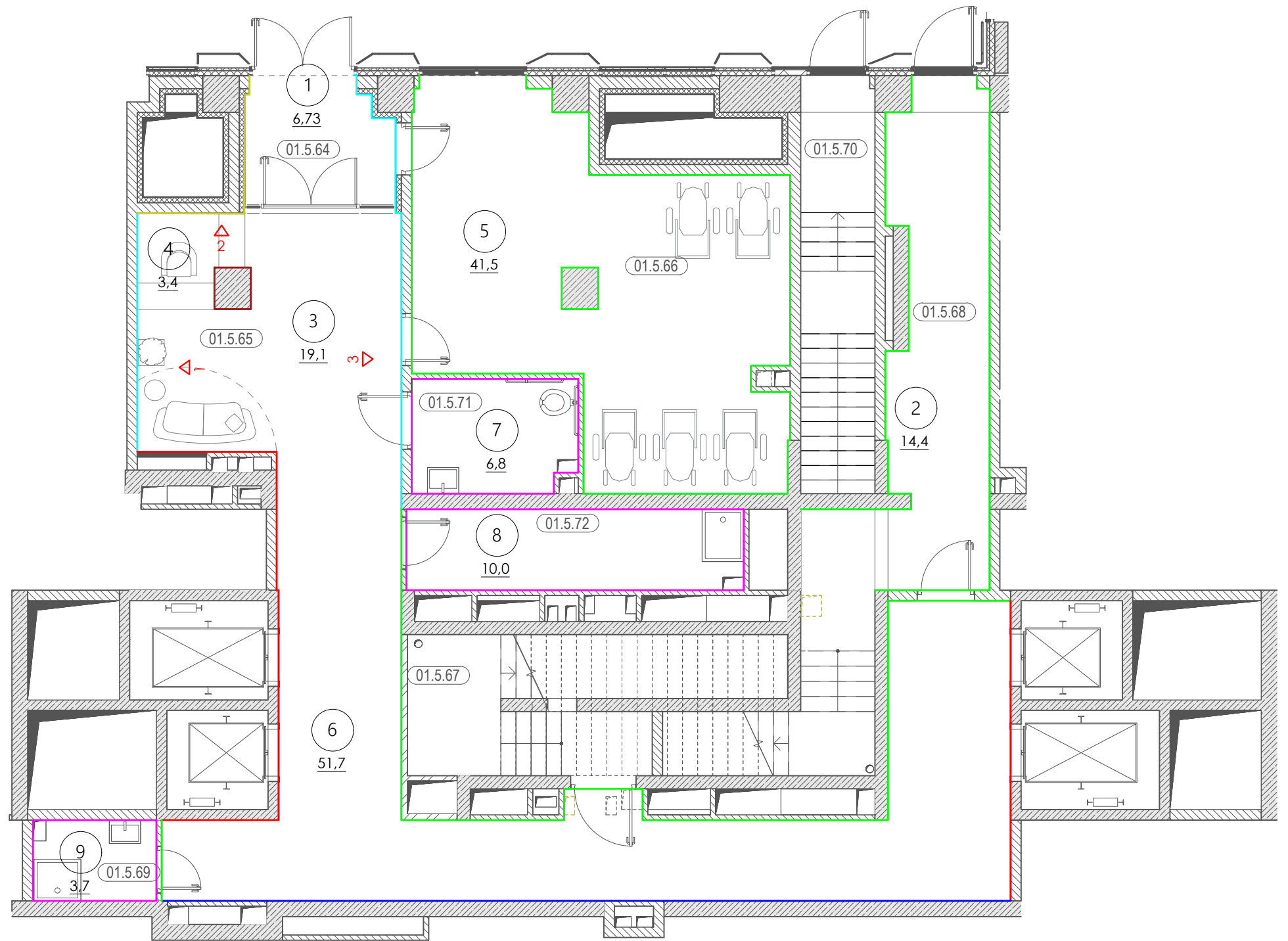
Экспликация помещений 1 этажа МОП		
№	Наименование	S, м ²
МОП		
1	Тамбур	6,73
2	Тамбур 2	14,4
3	Вестибюль	19,1
4	Ресепшн	3,4
5	Колясочная	41,5
6	Коридор	51,7
7	Комната матери и ребенка/ МГН С/У	6,8
8	Помещение мойки лап	10,0
9	ПУИ	3,7
Итого:		168,2

Ведомость полов		
Условное обозначение	Наименование	Площадь, S, м ²
	Atlas Concorde Symphonix Gold 60x120 (или аналог)	20,5
	EMPIRE CALACATTA DIAMOND 60x120 (или аналог) Empire Calacatta Diamond 80x160 (аналог)	143,2

Условные обозначения:



Корпус 5. ПЛАН ОТДЕЛКИ СТЕН МАРКИРОВКИ РАЗВЕРТОК



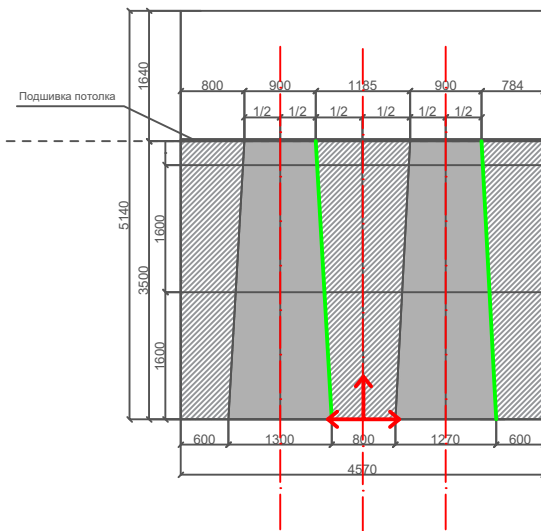
Экспликация помещений 1 этажа МОП		
№	Наименование	S, м²
МОП		
1	Тамбур	6,73
2	Тамбур 2	14,4
3	Вестибюль	19,1
4	Ресепшн	3,4
5	Колясочная	41,5
6	Коридор	51,7
7	Комната матери и ребенка/ МГН С/У	6,8
8	Помещение мойки лап	10,0
9	ПУИ	3,7
Итого:		168,2

Ведомость облицовки стен				
Условное обозначение на развертках	Условное обозначение	Наименование	Длина, м2	Площадь, S, м2
	—	Чередование светлого и темного керамогранита	***	***
	—	Forte dei Marmi Panda White Rett 80x160 Cer (или аналог)	—	31,2
	—	Forte dei Marmi Elegant Black Lapp 80x160 (или аналог)	—	22,4
	—	Керамогранит для санузлов и ПУИ (или аналог)	34,6	114,8
	—	Керамогранит (или аналог)	82,1	273
	—	Металлическая панель Ногер золотая (или аналог)	17,7	62
	—	Металлическая панель Ногер серебристая (или аналог)	16,2	56,7

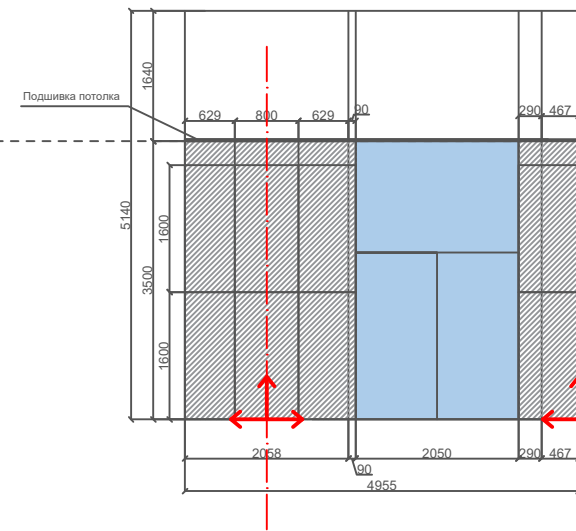
1. Высота от чистого пола до потолка принята - 3,5 м
2. *** - Чередование темного и светлого керамогранита, а также их размеры см. на схеме отделки стен
3. Площадь посчитана с учетом вычета дверных проемов, и инженерных коммуникай, без учета посчитанного запаса

Корпус 5. СХЕМА ОТДЕЛКИ СТЕН

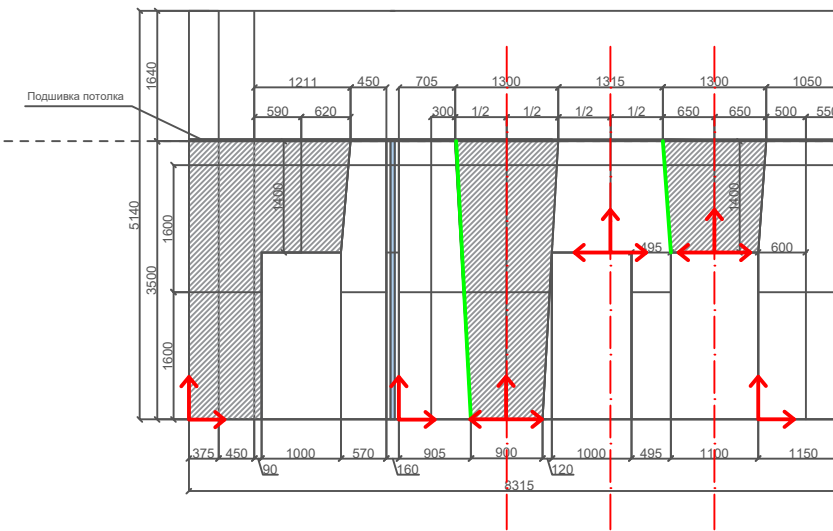
1


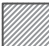



2



3



Ведомость облицовки стен			
Условное обозначение		Наименование	Площадь, S, м2
***		Forte del Marmi Elegant Black Lapp 80x160 (или аналог)	22,4
Чередование светлого и темного керамогранита		Forte del Marmi Panda White Rett 80x160 Cer (или аналог)	31,2
		Длина, м	
		Вертикальный световой профиль	11,9

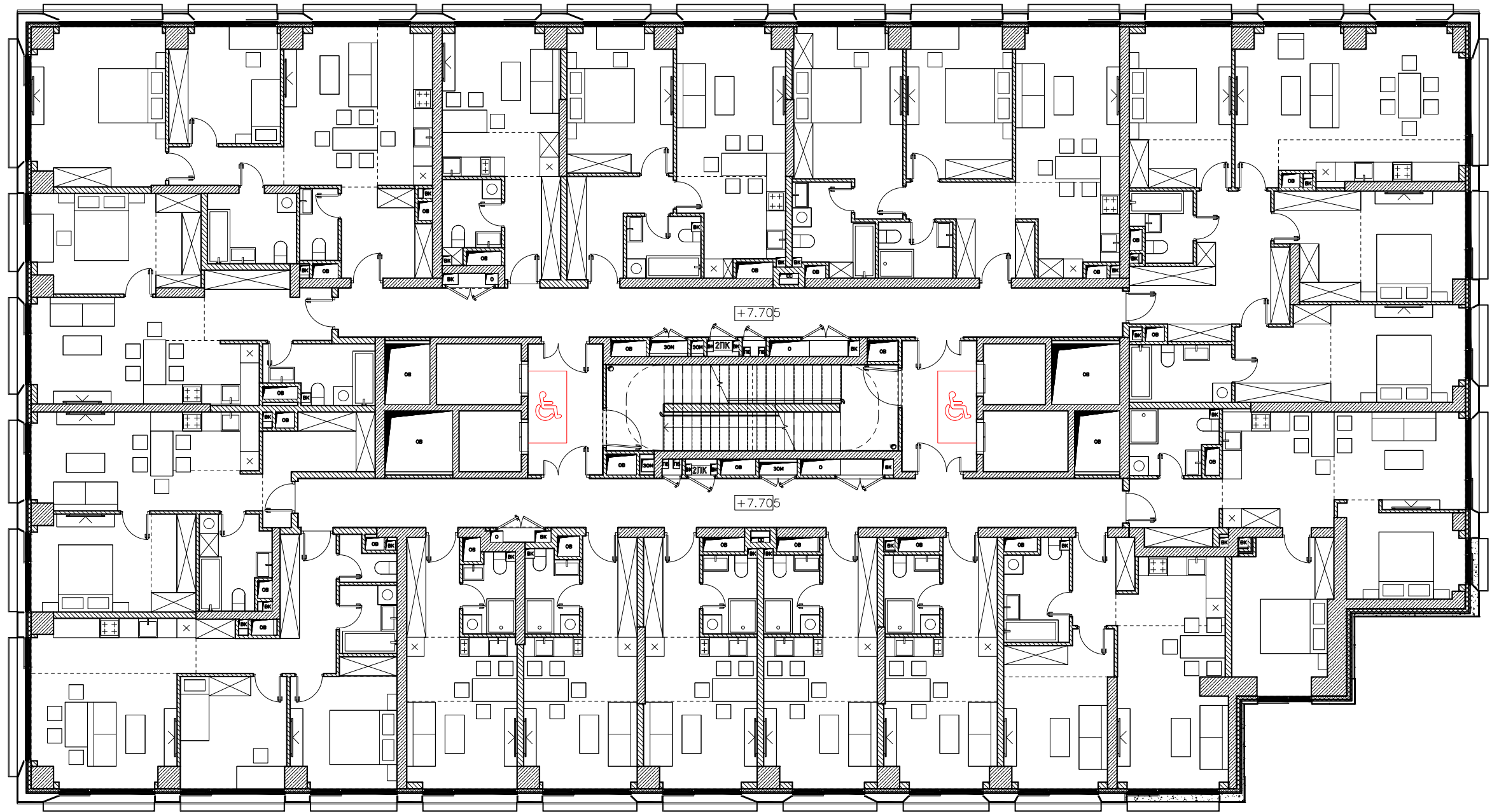
1. Высота от чистого пола до потолка принята - 3,5 м
2. Площадь посчитана с учетом вычета дверных проемов, и инженерных коммуникаций, без учета посчитанного запаса

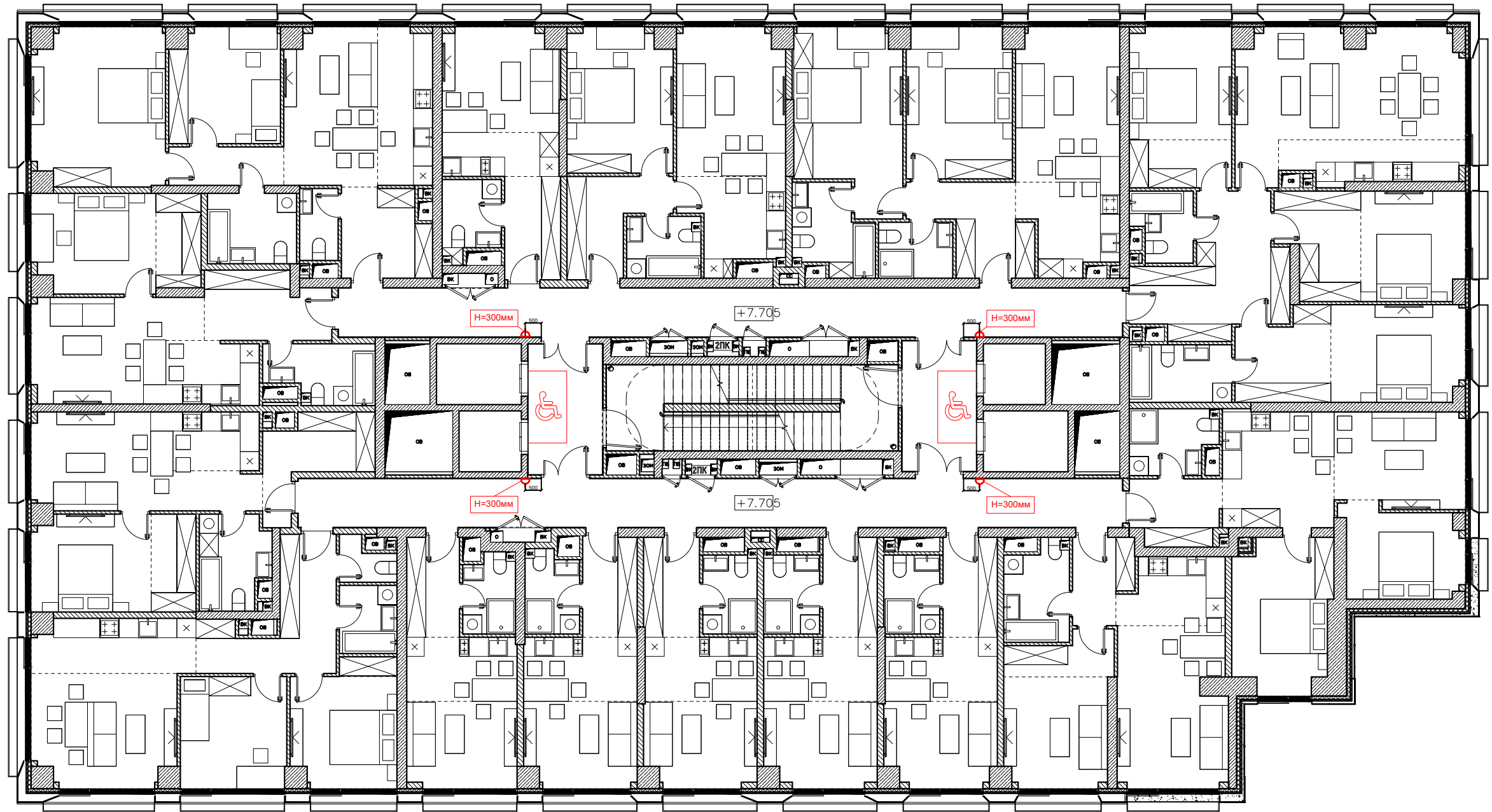
Условные обозначения:



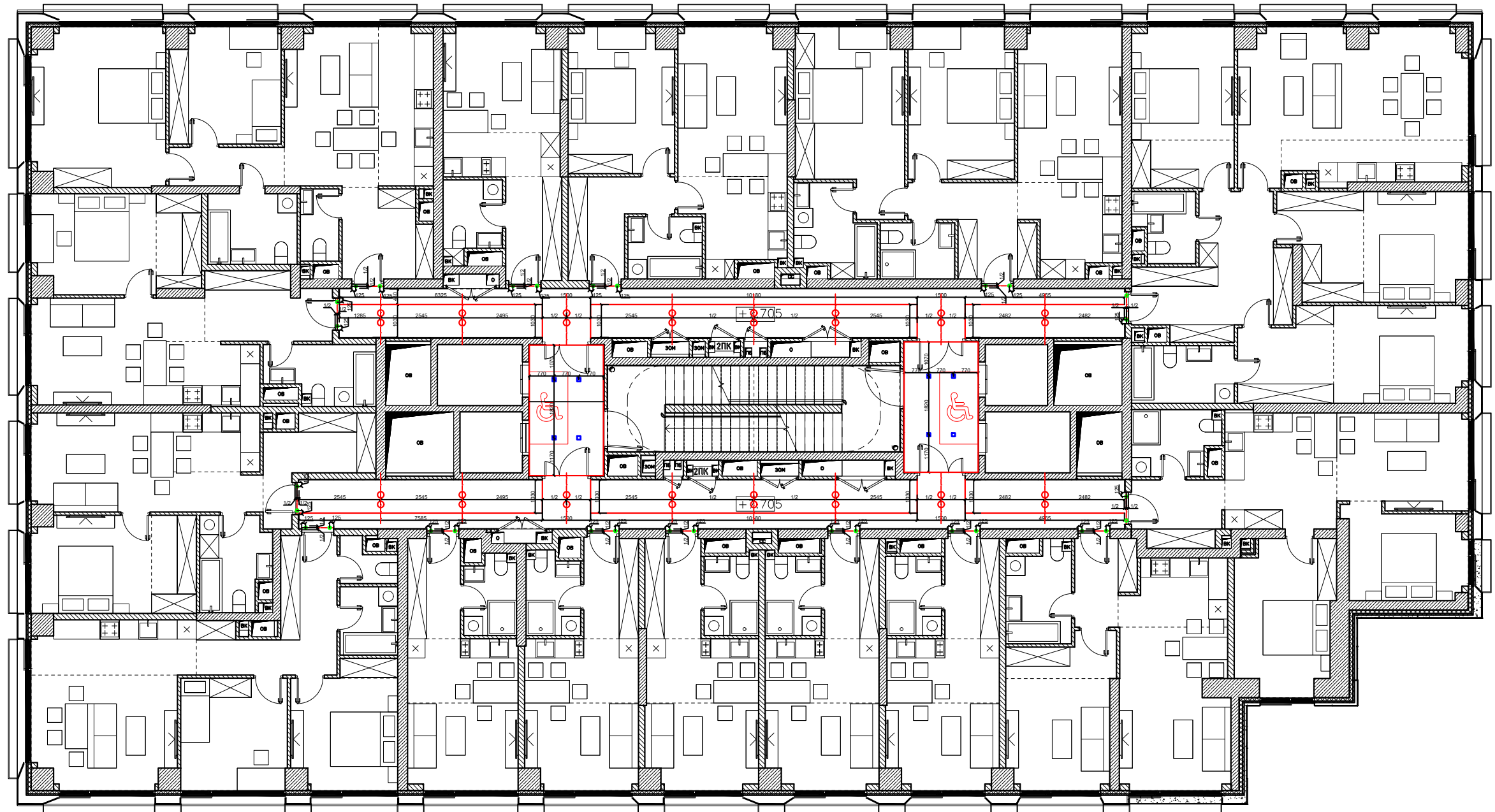
----- - Линия примерного ограничения расположения инженерных коммуникаций

--- - Ось СИММЕТРИИ



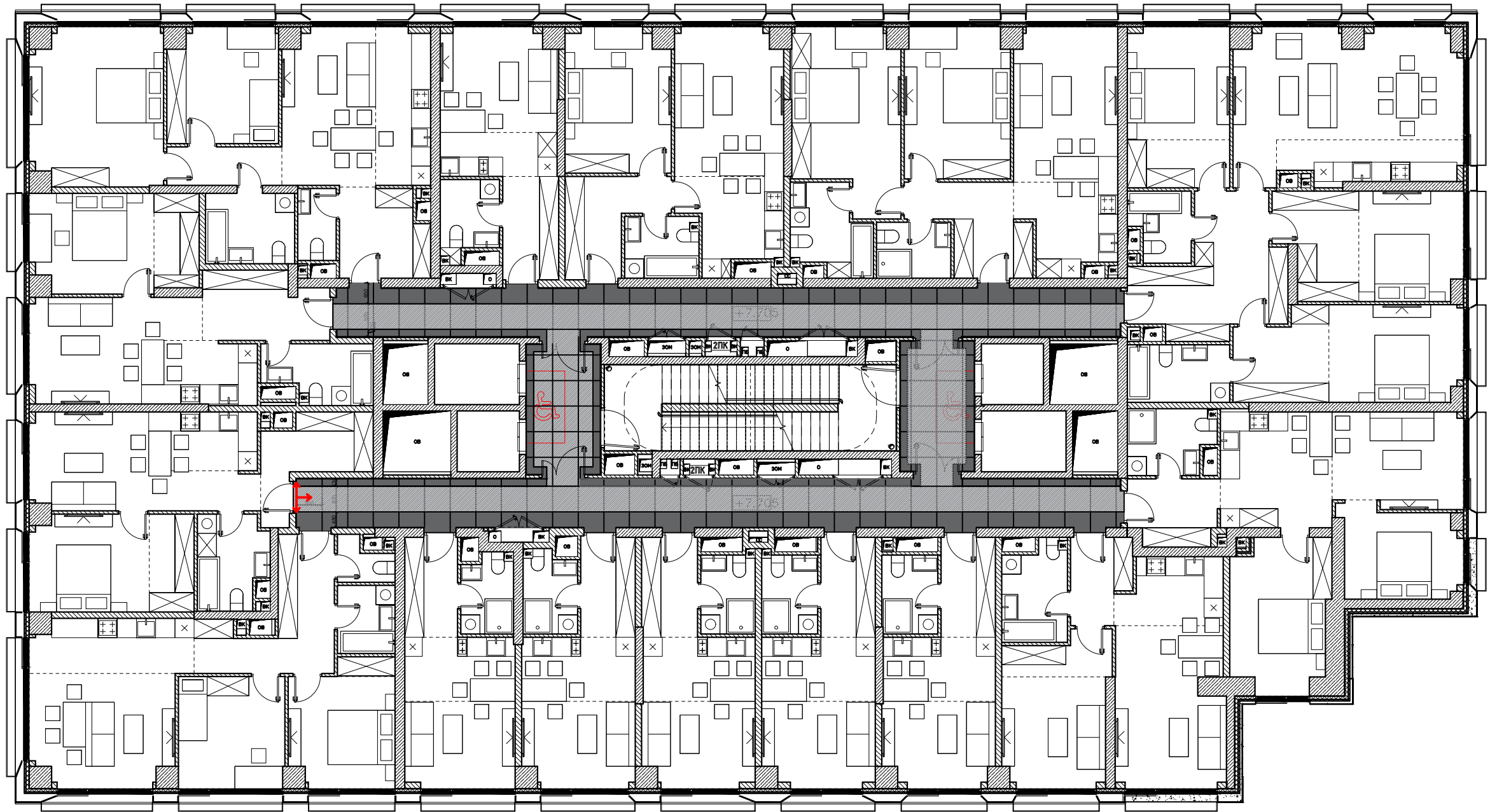


Условные обозначения:
▲ РОЗЕТКА ОДИНАРНАЯ, 2 шт



Ведомость осветительных приборов			
Условное обозначение	Наименование	Кол-во шт.	Длина, м
	ТОЧЕЧНЫЙ ДВОЙНОЙ ВСТРОЕННЫЙ СВЕТИЛЬНИК	16	—
	СВЕТИЛЬНИК-НИТЬ	—	132,12
	ВСТРОЕННЫЙ В ПОЛ СВЕТИЛЬНИК	30	—
	ВСТРОЕННЫЙ В ПОТОЛОК СВЕТИЛЬНИК	8	—

Условные обозначения:
 Ось симметрии

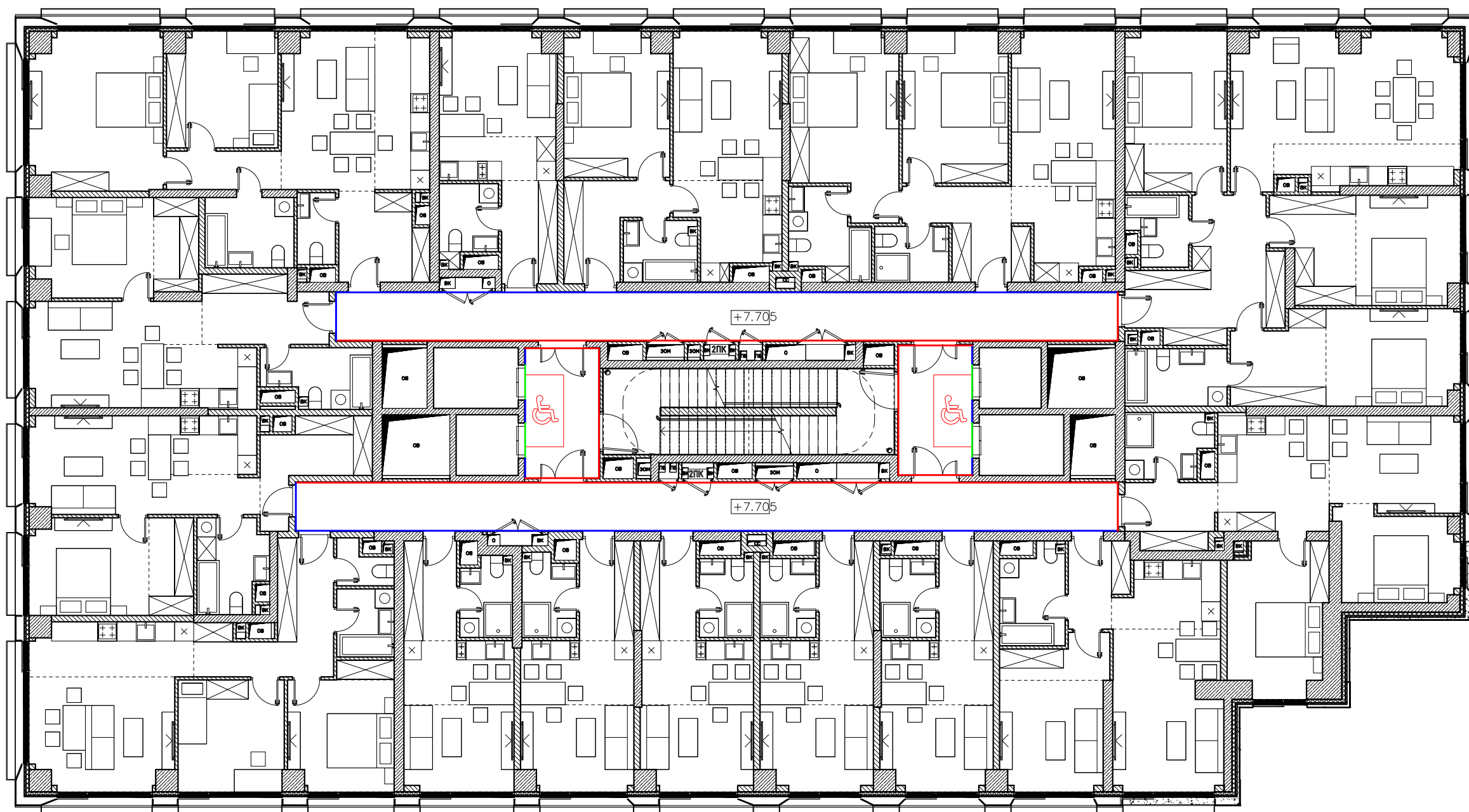


Видимость полов		
Условное обозначение	Наименование	Площадь, кв. м
	Полы из Мрамор Елдант Blank (серо-голубой) (или аналог)	41,3
	Елпанте Салаватта Diamond 80x160 (или аналог)	66,2

Условные обозначения:

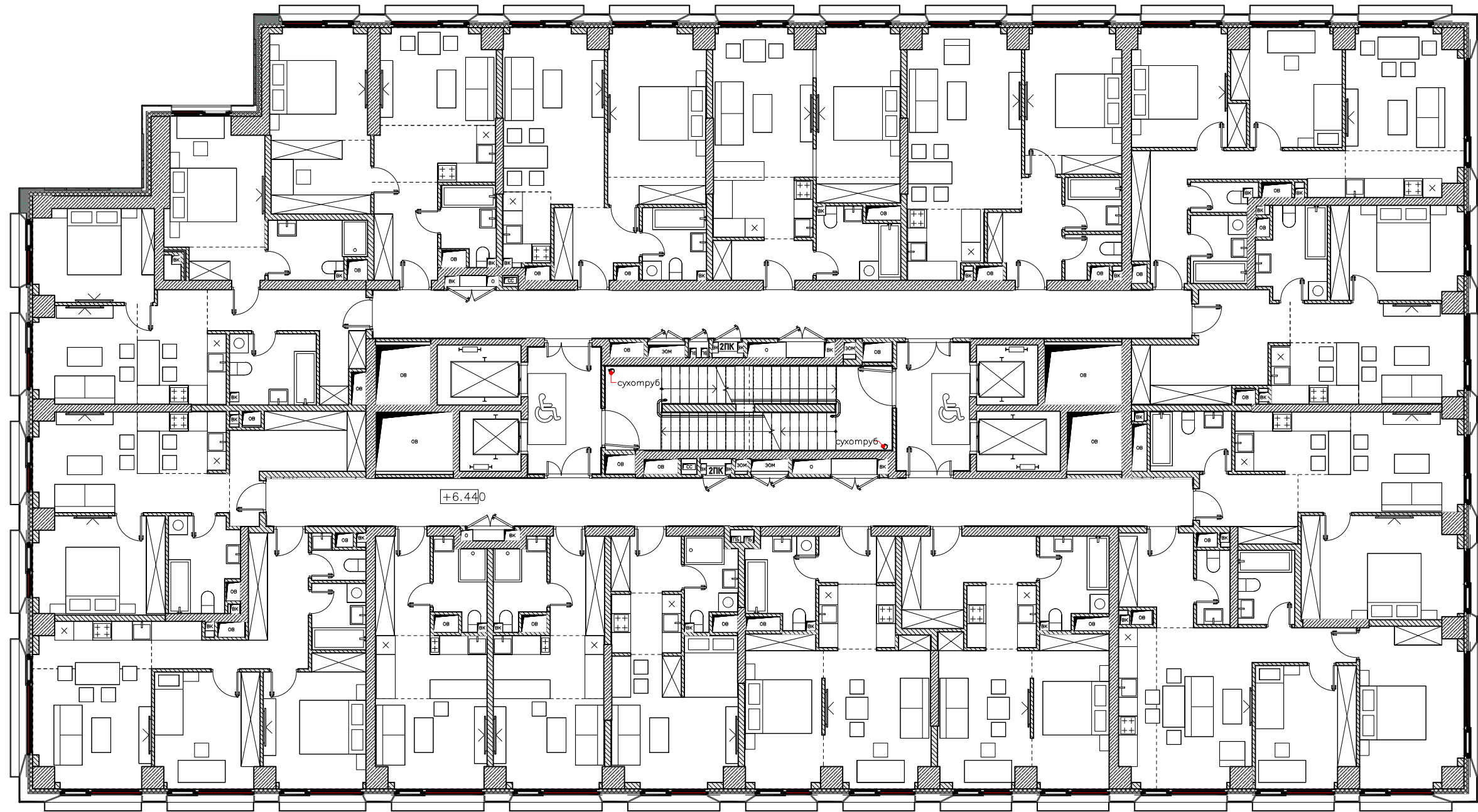
НАЧАЛО РАСКЛАДКИ ПЛИТКИ

ОСЬ СИММЕТРИИ



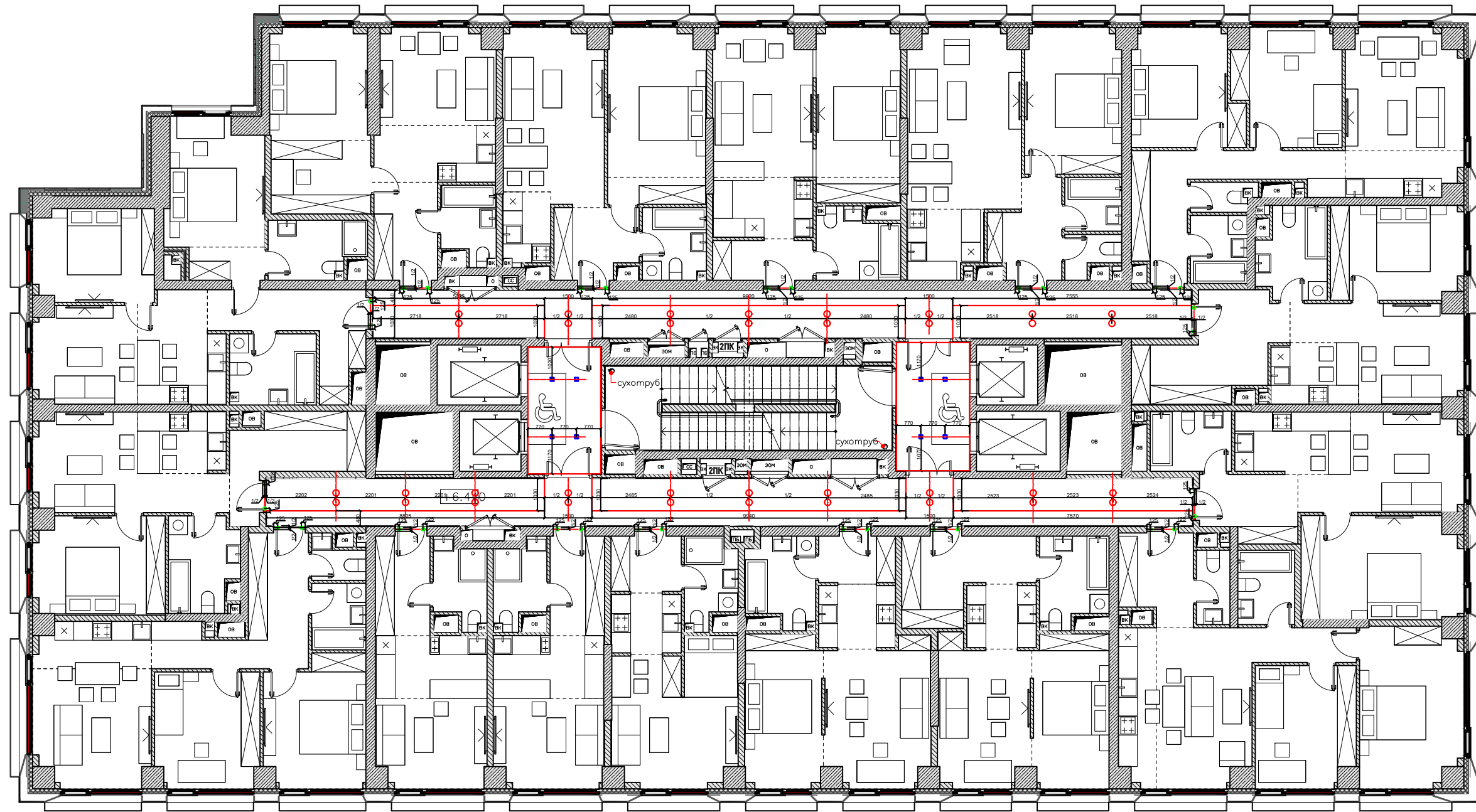
Ведомость полов			
Условное обозначение	Наименование	Длина, м	Площадь, S, м ²
	Forte del Marini Elegant Black Lapp 80x160 (или аналог)	56,7	114,45
	Forte del Marini Panda White Red 80x160 (или аналог)	70,3	141,15
	Металлическая панель Нюрг золотая (или аналог)	4,4	3,44

1. Высота коридора от чистого пола до потолка принята - 2,5 м
2. Площадь посчитана с учетом вычета дверных проемов, и инженерных коммуникаций, без учета посчитанного запаса



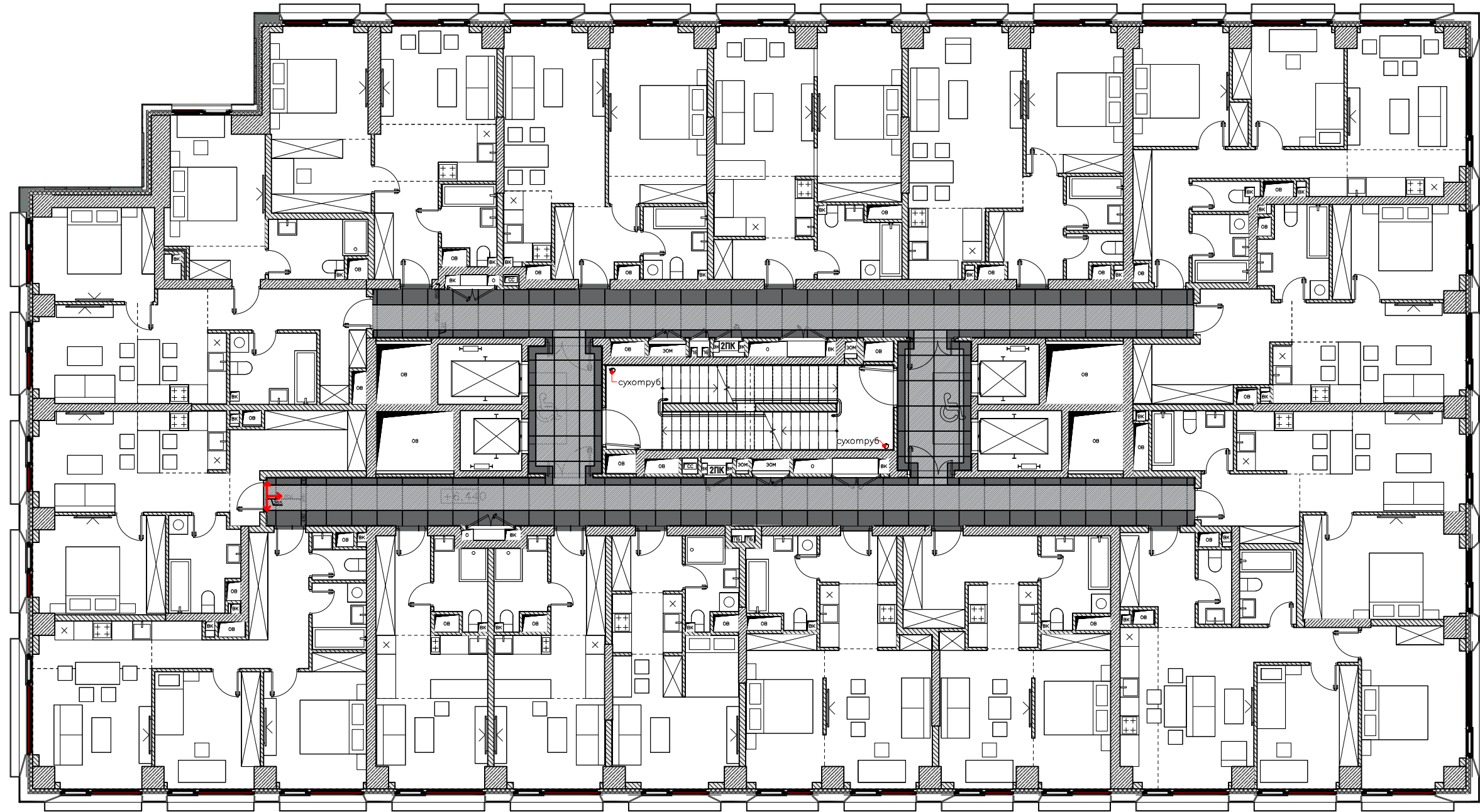




Условные обозначения:
▲ РОЗЕТКА ОДИНАРНАЯ, 4 шт



Ведомость осветительных приборов		
Условное обозначение	Наименование	Кол-во шт
	ТОЧЕЧНЫЙ ДВОЙНОЙ ВСТРОЕННЫЙ СВЕТИЛЬНИК	16
	ВСТРОЕННЫЙ В ПОЛ СВЕТИЛЬНИК	32
	ВСТРОЕННЫЙ В ПОТОЛОК СВЕТИЛЬНИК	8
		Длина, м
	СВЕТИЛЬНИК-НИТЬ	82,8

Условные обозначения:
 Ось симметрии



Видимость полов		
Условное обозначение	Наименование	Площадь, кв. м
	Forte de Marzi Elegant Black Lado 80x160 (мм анкер)	44,7
	Forte de Marzi Panda White Rett 80x160 Cer (мм анкер)	60,1

Условные обозначения:





Ведомость полов			
Условное обозначение	Наименование	Длина, м	Площадь, S, м ²
	Forte del Marro Elegant Black Lapp 80x160 (или аналог)	61,8	125,1
	Forte del Marro Porcel White Rati 80x160 Cer (или аналог)	75,4	159,1
	Металлическая сетка, Нюргер золотая (или аналог)	4,4	3,44

1. Высота коридора от чистого пола до потолка принята - 2,5 м
2. Площадь посчитана без учета дверных проемов