

**УТВЕРЖДАЮ:**  
Заказчик

**СОГЛАСОВАНО:**

\_\_\_\_\_ XXXXX

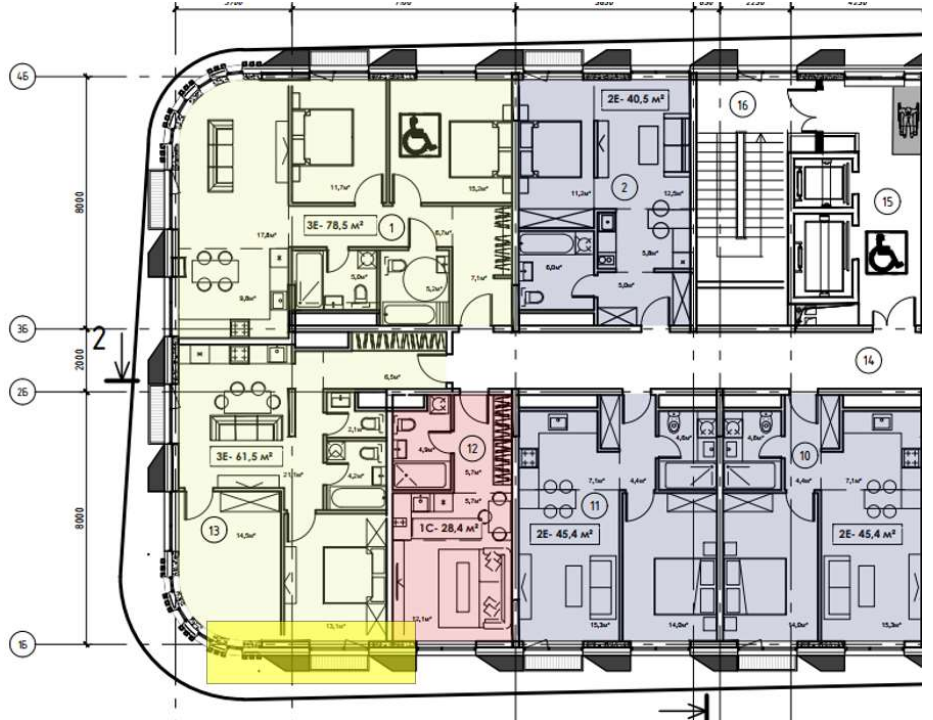
**Техническое задание на выполнение строительно-монтажных работ по устройству МОКАП  
фасада здания по объекту «Жилой комплекс», расположенный по адресу: г. Москва,  
внутригородское муниципальное образование Соколиная Гора, 8-я улица Соколиной Горы,  
земельный участок 26А 2».**

№ п/п	Перечень общих данных и требований	Содержание общих данных и требований
<b>1. Общие данные</b>		
1.1	Основание для проектирования.	Договор
1.2	Вид строительства.	Новое строительство
1.3	Наименование объекта	«Жилой комплекс», расположенный по адресу: г. Москва, внутригородское муниципальное образование Соколиная Гора, 8-я улица Соколиной Горы, земельный участок 26А»
1.4	Местонахождение Объекта.	г. Москва, внутригородское муниципальное образование Соколиная Гора, 8-я улица Соколиной Горы, земельный участок 26
1.5	Источник финансирования строительства.	Средства Инвестора.
1.6	Заказчик.	АО «ГК «ОСНОВА»
1.7	Исполнитель.	ООО
1.8	Инвестор.	АО «ГК «ОСНОВА»
1.9	Сроки проектирования и согласования.	Начало – по условиям Договора. Окончание – по условиям Договора.

1.10	Требования к применяемым материалам, изделиям, конструкциям, оборудованию	Приоритетно использование материалов и оборудования производства РФ, имеющих все необходимые сертификаты соответствия для использования на территории РФ, в соответствии с бренд-листом
1.11	Этапы строительства	Этапы не выделять
1.12	Категория сложности	II- вторая, в соответствии с МДС 81-11.200, приложение 2, п.п. 7.3
2	<b>Идентификационные признаки объекта, устанавливающиеся в соответствии со статьей 4 Федерального закона от 30 декабря 2009 г. N 384-ФЗ "Технический регламент о безопасности зданий и сооружений"</b>	
2.1	Назначение объекта	Жилой комплекс
2.2	Принадлежность к объектам транспортной инфраструктуры и к другим объектам, функционально-технологические особенности которых влияют на их безопасность	Не относится к объектам транспортной инфраструктуры и к другим объектам, функционально-технологические особенности которых влияют на их безопасность
2.3	Возможность возникновения опасных природных процессов и явлений и техногенных воздействий на территории, на которой будет осуществляться строительство объекта	Опасные природные явления и техногенные воздействия не имеются
2.4	Наличие помещений с постоянным пребыванием людей	Имеются помещения с постоянным пребыванием людей
2.5	Принадлежность к опасным производственным объектам	Объект не относится к опасным производственным объектам
2.6	Пожарная и взрывопожарная опасность	Объект не категоризируется по пожарной и взрывопожарной опасности
3	Сроки выполнения	<b>XX рабочих дней</b>

4	Этап 1	
4.1	<p><b>Перечень материалов, выдаваемых Заказчиком в качестве исходных данных для проектирования</b></p>	<p>Исходная документация предоставляется Заказчиком до начала проектирования в составе:</p> <ul style="list-style-type: none"> <li>• Раздел АР</li> <li>• Раздел КЖ</li> </ul>
4.2	<p><b>Этап 1. Состав и требования к выполняемым работам</b></p>	<ol style="list-style-type: none"> <li>1. МОКАП фасада должен быть отдельностоящий.</li> <li>2. Разработать том КМД на устройство МОКАП фасада с учетом поддерживающей конструкции.</li> <li>3. Выполнить полный комплекс строительно-монтажных работ по устройству МОКАП фасада.</li> </ol> <p style="text-align: center;"><b>Схема здания с указанием фрагмента фасада для МОКАП</b></p> <p><b>Корпус А</b></p> 

## Корпус Б



5

Результат работы

Комплект рабочей документации в формате .pdf  
Чертежи в формате .dwg