



ПРОМСПЕЦПРОЕКТ

СТРОИТЕЛЬНОЕ ПРОЕКТИРОВАНИЕ

Общество с ограниченной ответственностью


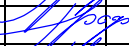

«Промспецпроект»

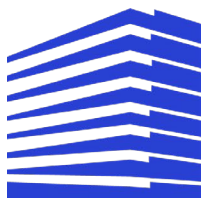
**Реконструкция плавательного бассейна
«Дельфин»
под семейный физкультурно-оздоровительный
комплекс «Термолэнд-Дельфин»
по адресу: г. Смоленск, ул. Кутузова, д. 2Г**

РАБОЧАЯ ДОКУМЕНТАЦИЯ

Архитектурные решения. Фасады из сэндвич-панелей

ГКО-1630/24-Р-АР3

| Изм. | № док. | Подп. | Дата |
|------|--------|---|-------|
| 1 | 25-18 |  | 10.25 |
| 2 | 25-47 |  | 11.25 |
| 3 | 25-49 |  | 12.25 |



ПРОМСПЕЦПРОЕКТ

СТРОИТЕЛЬНОЕ ПРОЕКТИРОВАНИЕ

Общество с ограниченной ответственностью
«Промспецпроект»

**Реконструкция плавательного бассейна
«Дельфин»
под семейный физкультурно-оздоровительный
комплекс «Термолэнд-Дельфин»
по адресу: г. Смоленск, ул. Кутузова, д. 2Г**

РАБОЧАЯ ДОКУМЕНТАЦИЯ

Архитектурные решения. Фасады из сэндвич-панелей

ГКО-1630/24-Р-АР3

Согласовано

Взам. инв. №

Подп. и дата

Инв. № подл.

Главный инженер проекта

К.Е. Белых

| Изм. | № док. | Подп. | Дата |
|------|--------|-------|-------|
| 1 | 25-18 | | 10.25 |
| 2 | 25-47 | | 11.25 |
| 3 | 25-49 | | 12.25 |

2025

| | | | |
|-------------|----------|--|--|
| Согласовано | 25.04.25 | | |
| | | | |
| | Кузнец | | |
| | | | |
| Н.контр | | | |

| Разрешение | | Обозначение | ГКО-1630/24-Р-АРЗ | | | | | |
|------------|-------|--|---|-------|----------------------|------------|------|--------|
| 25-18 | | Архитектурные решения. Позэтажные планы. Маркировочные планы. | Реконструкция плавательного бассейна "Дельфин" под семейный физкультурно-оздоровительный комплекс "Термолэнд-Дельфин" по адресу: г. Смоленск, ул. Кутузова, д. 2Г | | | | | |
| Изм. | Лист | Содержание изменения | | | Код | Примечание | | |
| 1 | 11-16 | 1. Добавлены витражи В-1, В-2, В-3, В-4, В-5, В-6, В-7, В-8.1, В-8.2, В-8.3, В-9.1, В-9.2, В-9.3, В-9.4, В-9.5, В-9.7, В-9.8, В-9.9. | | | 5 | Нов. | | |
| Изм. внёс | | Трофимов | | 10.25 | ООО «Промспецпроект» | | Лист | Листов |
| Составил | | Трофимов | | 10.25 | | | | |
| ГИП | | Белых | | 10.25 | | | | |
| Утвердил | | Вавулин | | 10.25 | | | 1 | 1 |

| | | |
|-------------|----------|--|
| Согласовано | 25.04.25 | |
| | | |
| | Кузнец | |
| | | |
| Н.контр | | |

| Разрешение | | Обозначение | ГКО-1630/24-Р-АРЗ | | | |
|------------|------|---|---|-------|----------------------|--------|
| 25-47 | | Архитектурные решения. Поэтажные планы. Маркировочные планы. | Реконструкция плавательного бассейна "Дельфин" под семейный физкультурно-оздоровительный комплекс "Термолэнд-Дельфин" по адресу: г. Смоленск, ул. Кутузова, д. 2Г | | | |
| Изм. | Лист | Содержание изменения | | Код | Примечание | |
| 1-4 | 11 | 1. Добавлены витражи В-1.1, В-1.2 и В-1.3. | | 5 | Изм. | |
| | | 2. Добавлены витражи В-1.1, В-1.2 и В-1.3 на сечение а-а. | | 5 | | |
| | | 3. Добавлены габаритные размеры дверей. | | 5 | | |
| | | 4. Дополнено описание дверей в витражных конструкциях. | | 5 | | |
| 1-2 | 12 | 1. Добавлены габаритные размеры дверей. 2. Дополнено описание дверей в витражных конструкциях. | | 5 | Изм. | |
| 1-2 | 13 | 1. Добавлены габаритные размеры дверей. 2. Дополнено описание дверей в витражных конструкциях. | | 5 | Изм. | |
| 1-2 | 14 | 1. Добавлены габаритные размеры дверей. 2. Дополнено описание дверей в витражных конструкциях. | | 5 | Изм. | |
| 1-2 | 15 | 1. Добавлены габаритные размеры дверей. 2. Дополнено описание дверей в витражных конструкциях. | | 5 | Изм. | |
| 1-2 | 16 | 1. Добавлены габаритные размеры дверей. 2. Дополнено описание дверей в витражных конструкциях. | | 5 | Изм. | |
| Изм. внёс | | Трофимов | | 11.25 | ООО «Промспецпроект» | |
| Составил | | Трофимов | | 11.25 | | |
| ГИП | | Белых | | 11.25 | | |
| Утвердил | | Вавулин | | 11.25 | | |
| | | | | | Лист | Листов |
| | | | | | 1 | 1 |

Перечень листов

Общие данные

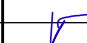


[illegible]

1. Исходные данные:

1. Ограждающие конструкции - стальные "сэндвич" - панели системы ООО "Фронтсайд", выпускаемые по ТУ 25.11.23-003-54610108-2017 "Панели стальные трехслойные с минерало- ватным утеплителем" в г. Коврове Владимирской области. Стеновые панели применены толщиной 240 мм. Утеплитель- негорючая ламелированная минеральная вата.
2. Указания по монтажу:
 - 2.1. Монтаж панелей производится согласно "Инструкции по монтажу "сэндвич"- панелей" ООО "Фронтсайд" с использованием оборудования, обеспечивающего их целостность и необходимое качество работ.
 - 2.2. На ограждающие конструкции запрещается складировать какие - либо грузы, устраивать по ним постоянные трапы для прохода людей, а также хождение людей непосредственно по панелям.
 - 2.3. Монтаж панелей, нащельников вести с использованием временных настилов по элементам каркаса здания, подъемных вышек и других приспособлений без чрезмерных воздействий на панели.
3. Изменения, возникающие в процессе выполнения СМР должны быть обязательно согласованы с ООО "Фронтсайд" в установленном порядке.
4. Рекомендуемые допуски и отклонения при монтаже фахверка под фасадную систему Fronttop.
- 5.1. Отклонения подконструкции в плане:
 - а) Отклонение в плане от оси здания (вперёд-назад) - $\pm 4\text{мм}$;
 - б) Отклонение в плане относительно соседних опор (вперёд-назад) - $\pm 4\text{мм}$.
- 6.2. Отклонения подконструкции по вертикали:
 - а) Отклонение от вертикали в плоскости фасада (вправо-влево) - $\pm 1\text{ мм}$ на 1м (обеспечить опирание панели на конструкцию min 60мм).
 - б) Отклонение от вертикали в перпендикулярной плоскости фасада (вперёд-назад) - $\pm 4\text{мм}$.
- 5.3. Локальные выступы устранять.

Ограждающие конструкции - огнестойкие трехслойные стеновые сэндвич-панели системы "Фронтсайд", выпускаемые по ТУ 25.11.23-003-54610108-2017 "Панели стальные трехслойные с минераловатным утеплителем". Облицовкой панелей является стальной оцинкованный лист по ГОСТ 14918-80 с покрытиями PU толщиной 0,7 мм для наружного листа и PS (полиэстер) толщиной 25 мкм для внутреннего листа толщиной 0,5 мм.

Утеплитель - негорючая ламелированная минеральная вата плотностью 120 кг/м3 (для модулей FRONTTOP). Стеновые панели имеют толщину 200 мм. Тонколистовые доборные элементы изготавливаются из окрашенного стального оцинкованного листа толщиной 0,5 мм и 0,7 мм с покрытием SP и PU соответственно.

| | | | | | | | | | | |
|-----------|---------|----------|--------|---|-------|---|--|--|------|--------|
| | | | | | | ГКО-1630/24-Р-АР3 | | | | |
| | | | | | | Реконструкция плавательного бассейна «Дельфин» под семейный физкультурно-оздоровительный комплекс «Термолэнд-Дельфин» по адресу: г. Смоленск, ул. Кутузова, д. 2Г | | | | |
| | | | | | | | | | | |
| Изм. | Кол.уч. | Лист | № док. | Подпись | Дата | | | | | |
| | | | | | | Архитектурные решения. Фасады из сэндвич-панелей. | | Стадия | Лист | Листов |
| ГАП | | Серёжкин | | | 09.25 | | | Р | 2 | |
| | | | | | | | | | | |
| Н. контр. | | Кузнец | |  | 09.25 | Общие данные | |  ПРОМСПЕЦПРОЕКТ СТРОИТЕЛЬНОЕ ПРОЕКТИРОВАНИЕ | | |
| ГИП | | Белых | |  | 09.25 | | | | | |

Фасад между осями 1-17

Условные обозначения:

- Фасадные сэндвич-панели Модульный фасадный элемент с выделенным фактурным рисунком на панели FRONTTOP (RAL 9002).
- Фасадные сэндвич-панели Модульный фасадный элемент FRONTOP (RAL 7046).
- Фасадные сэндвич-панели Frontbase WP AESTHETIC со скрытым замком (RAL 7046).

Горизонтальный монтаж. РЕЗАННАЯ ПАНЕЛЬ. ПАРАПЕТ АЕБ / 2

Вертикальный монтаж. УДЛИНЕНИЕ ФАСАДА АЮ 4/5

Горизонтальный монтаж. ОБРАМЛЕНИЕ НАРУЖНОГО УГЛА АЕ2 / 2

Маркировка панелей:

- Тип и цвет панели
- Длина
- Ширина
- Толщина панели
- Толщина металла

Тип и цвет панелей:

- Fronttop 200/1000 (g.s.) - RAL 9002 / 7035
- Fronttop 200/1000 (g.s.) - RAL 7046 / 7035
- Frontbase WP AESTHETIC со скрытым замком 200/1000 (g.s.) - RAL 7046 / 7035

*** Габаритные размеры панелей указаны без учета подреза. Подрезку панелей осуществлять по месту после уточнения размеров по факту.**

| Изм. | Кол.уч. | Лист | № док. | Подпись | Дата |
|-----------|----------|-------|--------|---------|------|
| ГАП | Серёжкин | 09.25 | | | |
| Н. контр. | Кузнец | 09.25 | | | |
| ГИП | Белых | 09.25 | | | |

ГКО-1630/24-P-AP3
Реконструкция плавательного бассейна «Дельфин» под семейный физкультурно-оздоровительный комплекс «Термолэнд-Дельфин» по адресу: г. Смоленск, ул. Кукузова, д. 2Г

Архитектурные решения.
Фасады из сэндвич-панелей.

Стандия Р Лист 3

ПРОМПЕШПРОЕКТ
СТРОИТЕЛЬНЫЕ ПРОЕКТИРОВАНИЕ

1031



Маркировка панели:

Тип и цвет панели **Длина** **Ширина**
Толщина панели
Толщина металла

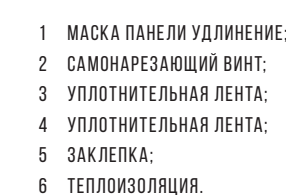
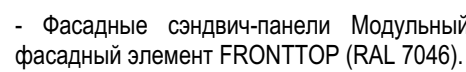
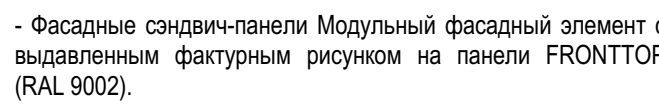
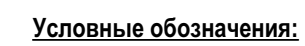
PC-1-5850x1000x200x0,7
(углов) - **угловой модуль**

Тип и цвет панели:

- 1 - Fronttop 200/1000 (г.с.) - RAL 9002 / 7035
- 2 - Fronttop 200/1000 (г.с.) - RAL 7046 / 7035
- 3 - Frontbase WP AESTHETIC со скрытым замком 200/1000 (г.с.) - RAL 7046 / 7035

| | | | | | | | | | |
|------------------|-----------------|---|--------|---------|-------|--|--|---|---|
| | | | | | | ГКО-1630/24-Р-АР3 | | | |
| | | | | | | Реконструкция плавательного бассейна «Дельфин» под семейный физкультурно-оздоровительный комплекс "Термолэнд-Дельфин" по адресу: г. Смоленск, ул. Кузцова, д. 2Г | | | |
| Изм. | Кол. экз. | Лист | № док. | Подпись | Дата | Архитектурные решения. Фасады из сэндвич-панелей. | | Листов | 2 |
| ГАП | | Серёжин | | | 09.25 | | | Р | 3 |
| Н. контр. ГИП | Кузнец Бельх |  | | | 09.25 | Фасад между осями 1-17 | |  | ПРОМСПЕЛПРОЕКТ ПРОМЫСЛЕННЫЕ ПРОЕКТИРОВАНИЕ |

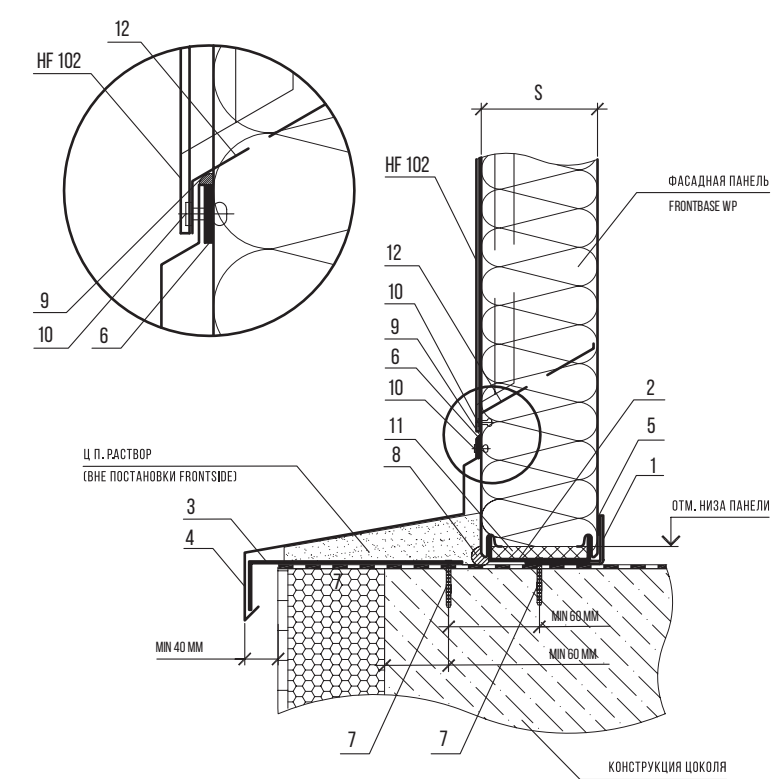
Зашвика парапета изнутри



ГОРИЗОНТАЛЬНЫЙ МОНТАЖ.
УДЛИНЕНИЕ ФАСАДА
AE4 / 1

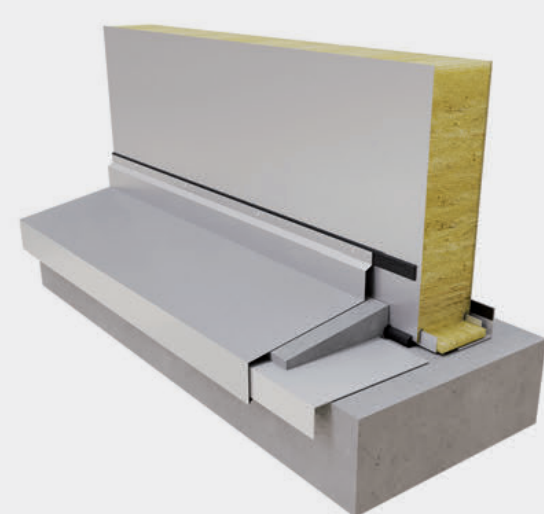


ГОРИЗОНТАЛЬНЫЙ МОНТАЖ.
ПРИМЫКАНИЕ
К ФУНДАМЕНТНОЙ БАЛКЕ
AE1/1



- 1 ОПОРНЫЙ УГОЛОК;
- 2 ОПОРНЫЙ ЭЛЕМЕНТ;
- 3 ОПОРА ЦОКОЛЬНОГО ПРОФИЛЯ;
- 4 ЦОКОЛЬНЫЙ ПРОФИЛЬ;
- 5 УПЛОТНИТЕЛЬНАЯ ЛЕНТА;
- 6 УПЛОТНИТЕЛЬНАЯ ЛЕНТА;
- 7 ДЮБЕЛЬ ГВОЗДЬ;
- 8 ГЕРМЕТИК ШНУР ВЗ
- 9 ГЕРМЕТИК СИЛИКОНОВЫЙ НЕЙТРАЛЬНЫЙ

10 ЗАКЛЕПКА
11 ТЕПЛОИЗОЛЯЦИЯ;
12 НАЩЕЛЬНИК АЛЮМИНИЕВОГО
ПРОФИЛЯ НН102.




Маркировка панели:

Тип и цвет панели Длина Ширина
 Толщина панели
 Толщина металла

ПС-1-5850x1000x200x0,7
 (углов) - угловой модуль

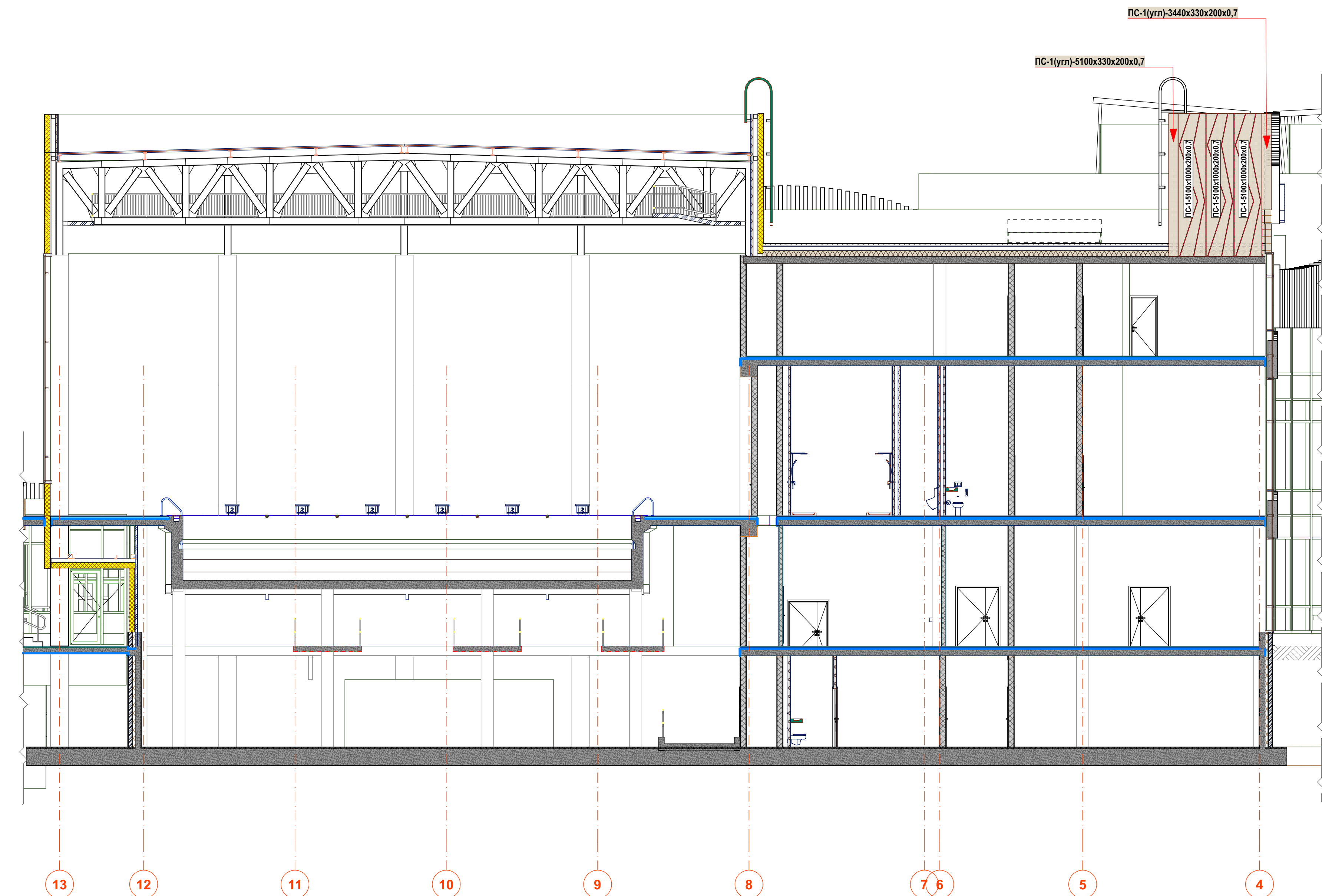
Тип и цвет панели:
1 - Fronttop 200/1000 (g.s.) - RAL 9002 / 7035
2 - Fronttop 200/1000 (g.s.) - RAL 7046 / 7035
3 - Frontbase WP AESTHETIC со скрытым замком 200/1000 (g.s.) - RAL 7046 / 7035

* Габаритные размеры панелей указаны без учета подреза. Подрезку панелей осуществлять по месту после уточнения размеров по факту.

| | | | | | | | | |
|-----------|----------|------|--------|---------|------|---|--|--------|
| | | | | | | ГКО-1630/24-Р-АР3 | | |
| | | | | | | Реконструкция плавательного бассейна «Дельфин» под семейный физкультурно-оздоровительный комплекс «Термоланд-Дельфин» по адресу: г. Смоленск, ул. Кукузова, д. 2Г | | |
| Изм. | Кол-во | Лист | № док. | Подпись | Дата | | | |
| ГАП | Сервезян | | | 09.25 | | Архитектурные решения. Фасады из сэндвич-панелей, | Страница | Лист |
| | | | | | | Р | 4 | Листов |
| Н. контр. | Кузнец | | | 09.25 | | Фасад между осями 4-14 |  ПРОМСПЕШПРОЕКТ СПЕЦИАЛИЗИРОВАННАЯ ПРОЕКТИРОВАТЕЛЬСКАЯ КОМПАНИЯ | |
| ГИП | Белых | | | 09.25 | | | | |

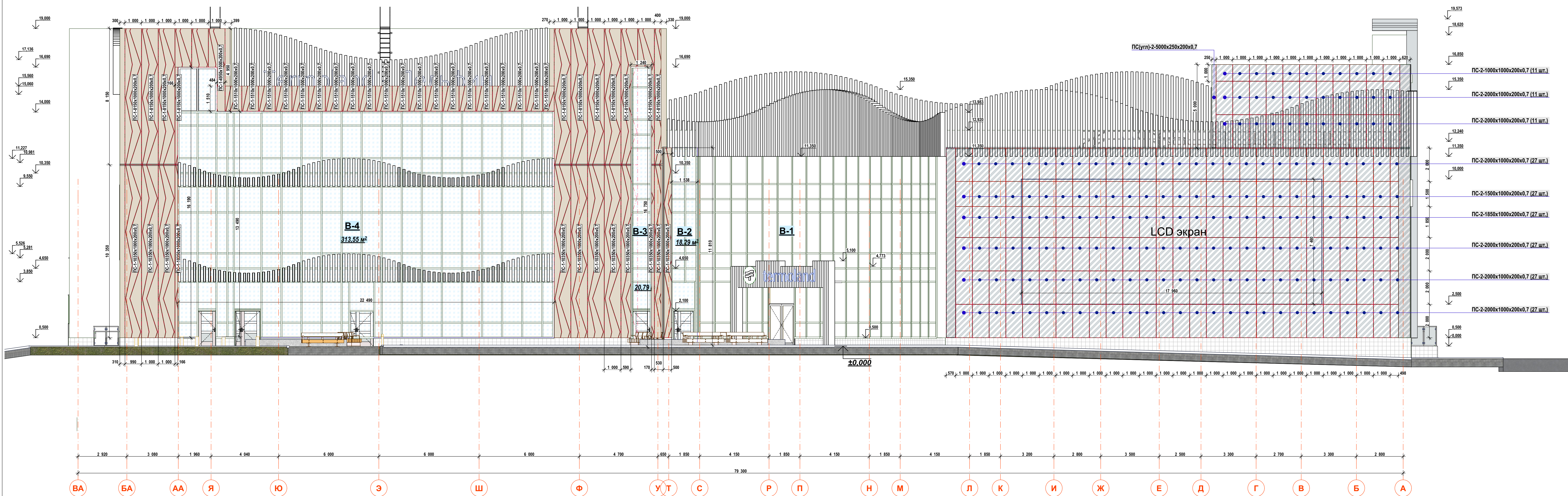
 ПРОМСПЕЦПРОЕКТ
СТРОИТЕЛЬНОЕ ПРОЕКТИРОВАНИЕ

Фрагмент фасада между осями 13-4

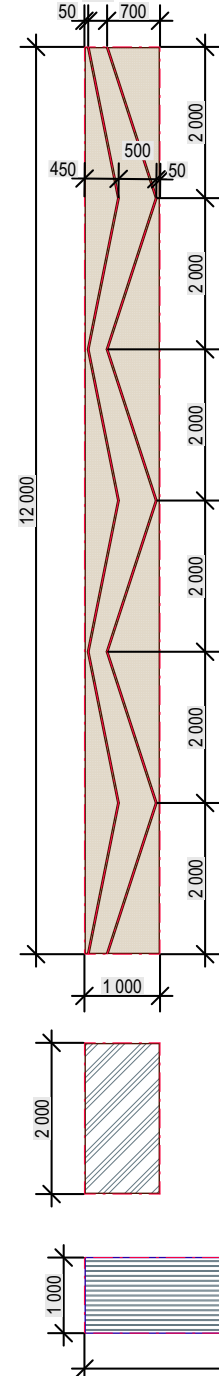


ПРОМСПЕЦПРОЕКТ
СТРОИТЕЛЬНОЕ ПРОЕКТИРОВАНИЕ

Фасад между осями ВА-А



Условные обозначения:



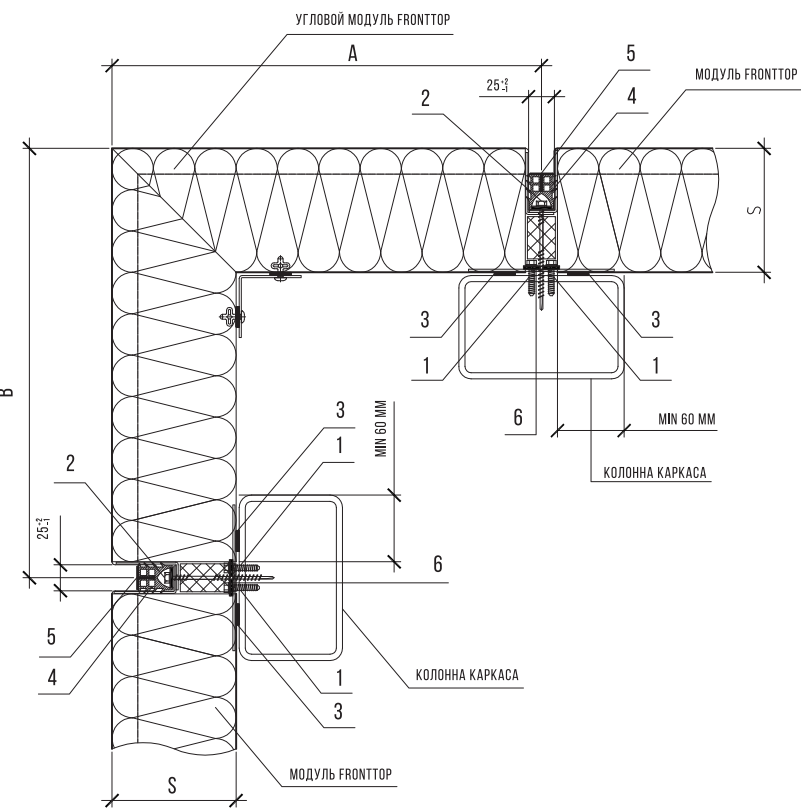
• Фасадные сэндвич-панели Модульный фасадный элемент с выдавленным фактурным рисунком на панели FRONTTOR (RAL 9002).



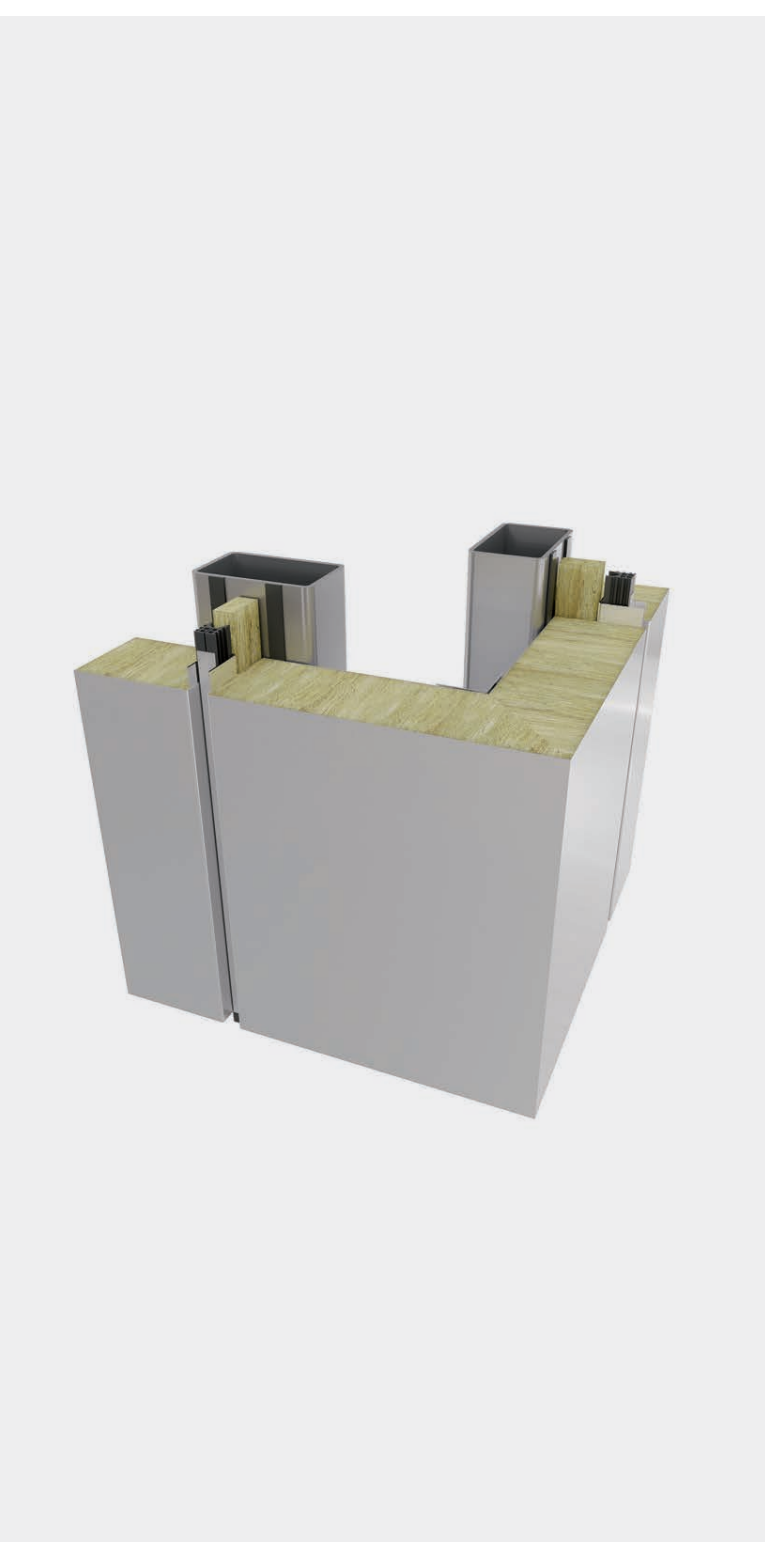
- Фасадные сэндвич-панели Модульный фасадный элемент FRONTTOP (RAL 7046).

- Фасадные сэндвич-панели Frontbase WP AESTHETIC со скрытым замком (RAL 7046).

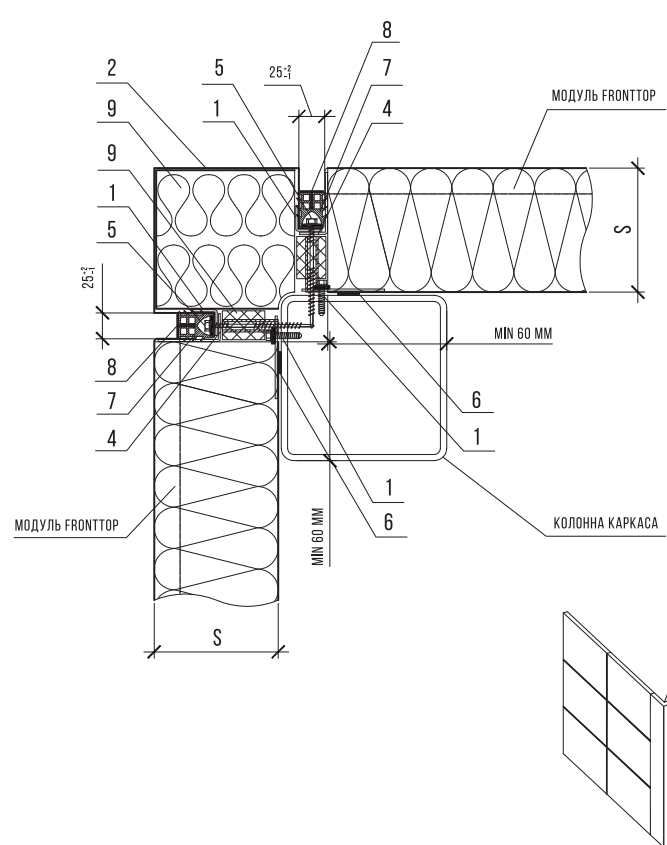
ОБРАМЛЕНИЕ
НАРУЖНОГО УГЛА
АК 2 / 1



- | | |
|---|---|
| 1 | C |
| 2 | C |
| 3 | F |
| 4 | F |
| 5 | A |
| 6 | T |



ОБРАМЛЕНИЕ НАРУЖНОГО УГЛА АК 2 / 2



- 1 УГОЛОК 25х25
- 2 УГЛОВОЙ ЭЛЕМЕНТ;
- 3 САМОНАРЕЗАЮЩИЙ ВИНТ;
- 4 РАСТОРНАЯ ПРУЖКА;
- 5 САМОНАРЕЗАЮЩИЙ ВИНТ;
- 6 УПАКОВКА ПЕНА;
- 7 УПАКОВКА ПРОФИЛЬ ЕРМ
- 8 АЛЮМИНИЙ Т-ПРОФИЛЬ;
- 9 ТЕПЛОИЗОЛЯЦИЯ.



Маркировка панели:



Тип и цвет панели Длина Ширина
 Толщина панели
 Толщина металла

ПС-1-5850х1000х200х0,7
 (углов) - угловой модуль

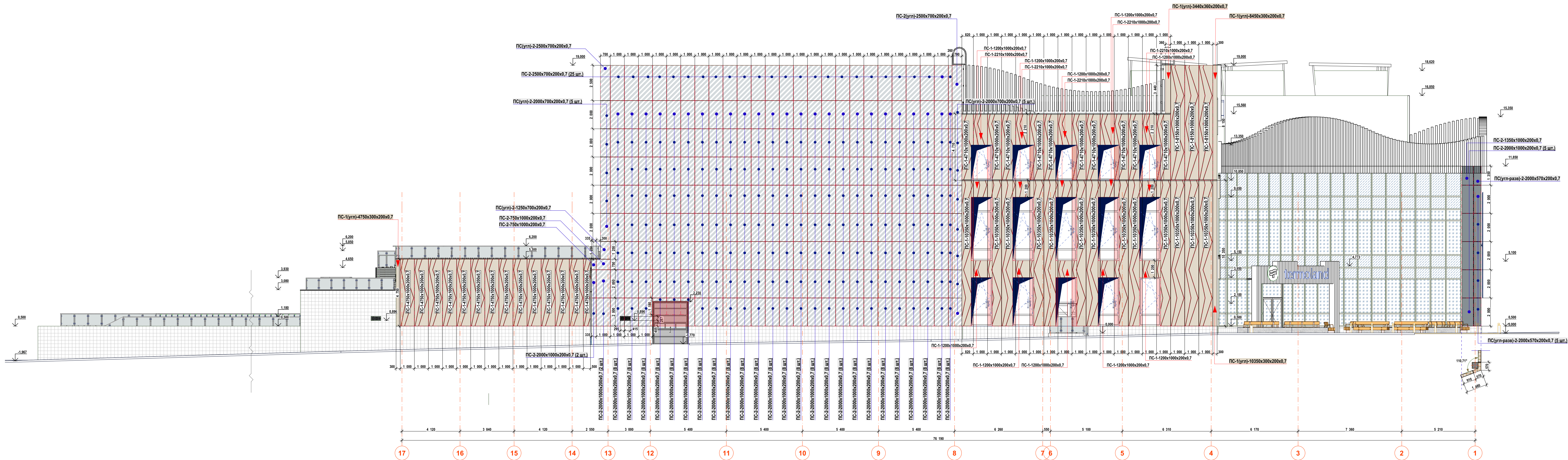
Тип и цвет г

1 - Fronttop 200/1000 (g.s) - RAL 9002 / 7035
2 - Fronttop 200/1000 (g.s) - RAL 7046 / 7035
3 - Frontbase WP AESTHETIC со скрытым замком 200/1000 (g.s) - RAL 7046 / 7035

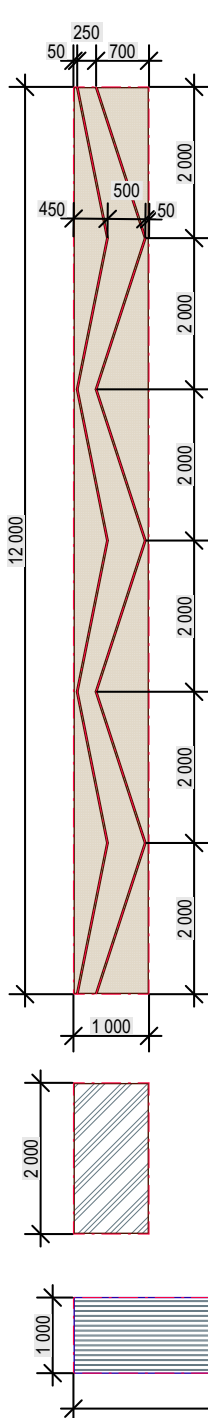
* Габаритные размеры панелей указаны без учета подреза. Подрезку панелей осуществлять по месту после уточнения размеров по факту.

| | | | | | | | | | | |
|------------------|-----------------|---|--------|---------|-------|--|--|--|-----------|--------|
| | | | | | | ГКО-1630/24-Р-А3 | | | | |
| | | | | | | Реконструкция плавательного бассейна «Дельфин» под семейный физкультурно-оздоровительный комплекс с Термалон-Дельфин» по адресу: г. Смоленск, ул. Кукуева д. 21* | | | | |
| Изм. | Колуч. | Лист | № док. | Подпись | Дата | Архитектурные решения. Фасады из сэндвич-панелей. | | Стенда Р | Лист 6 | Листов |
| ГАП | | Серёжин | | | 09.25 | | | | | |
| Н. контр. ГИП | Кузнец Бельх |  | | | 09.25 | Фасад между осями ВА-А | |  ПРОМСПЕЦПРОЕКТ ИНЖЕНЕРНО-ПРОЕКТИРОВАТЕЛЬ | | |

Фасад между осями 17-1



Условные обозначения:

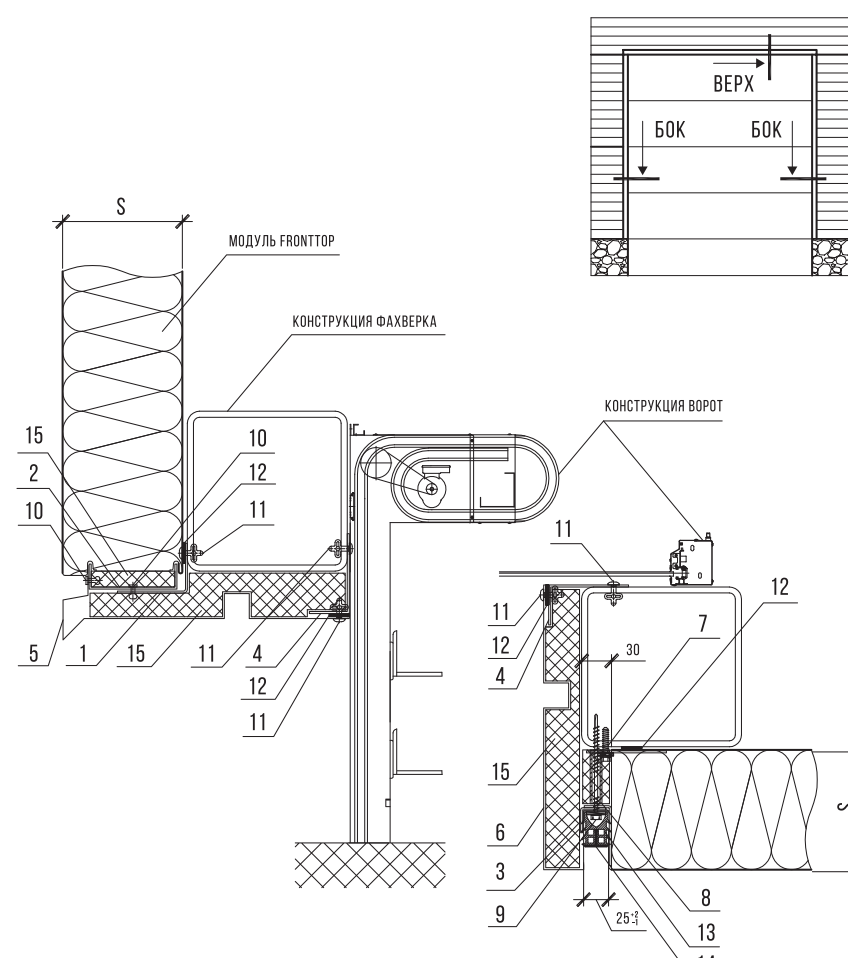


- Фасадные сэндвич-панели Модульный фасадный элемент с выдавленным фактурным рисунком на панели FRONTTOP (RAL 9002).

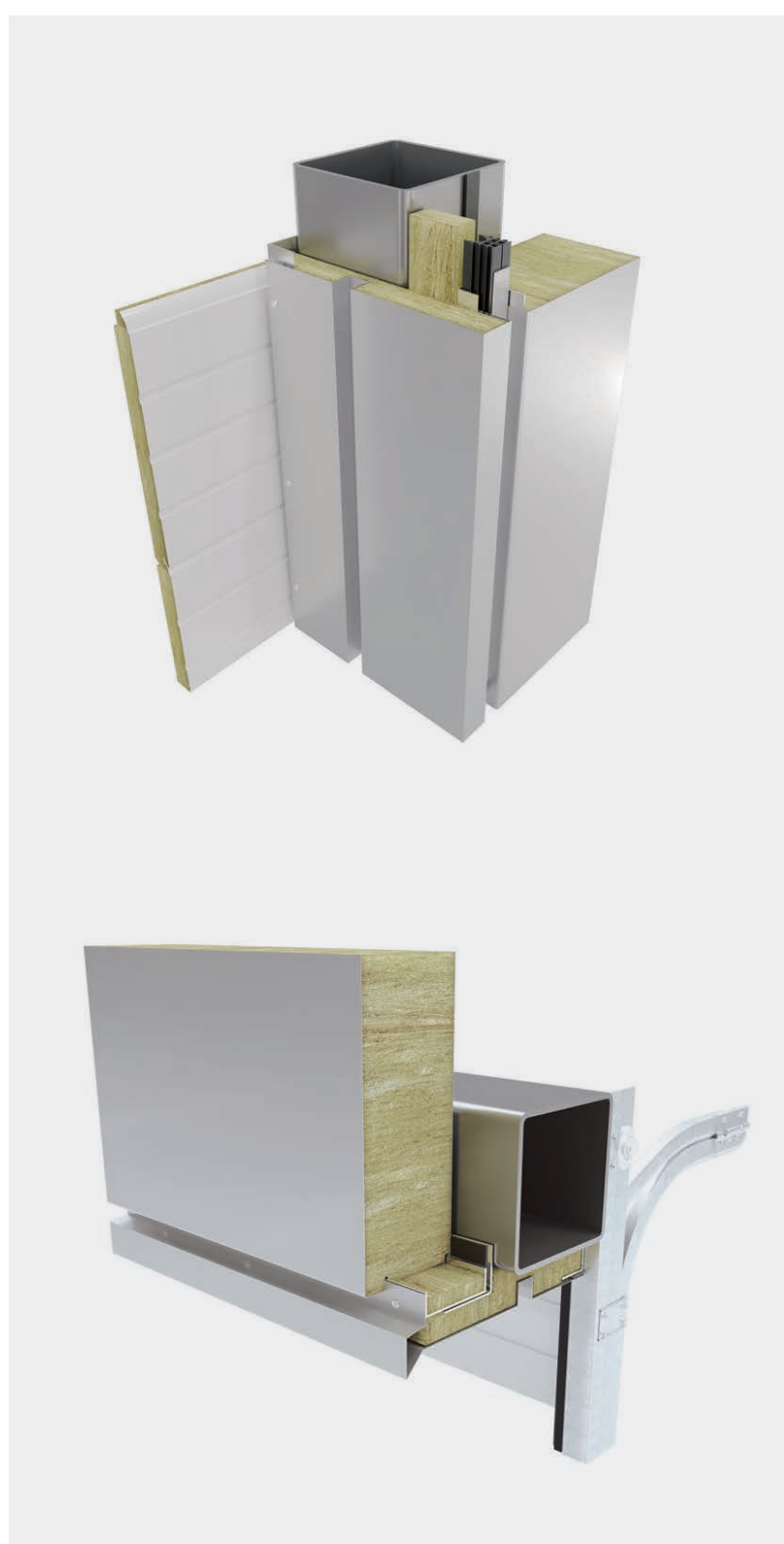


- Фасадные сэндвич-панели Модульный фасадный элемент FRONTTOP (RAL 7046).

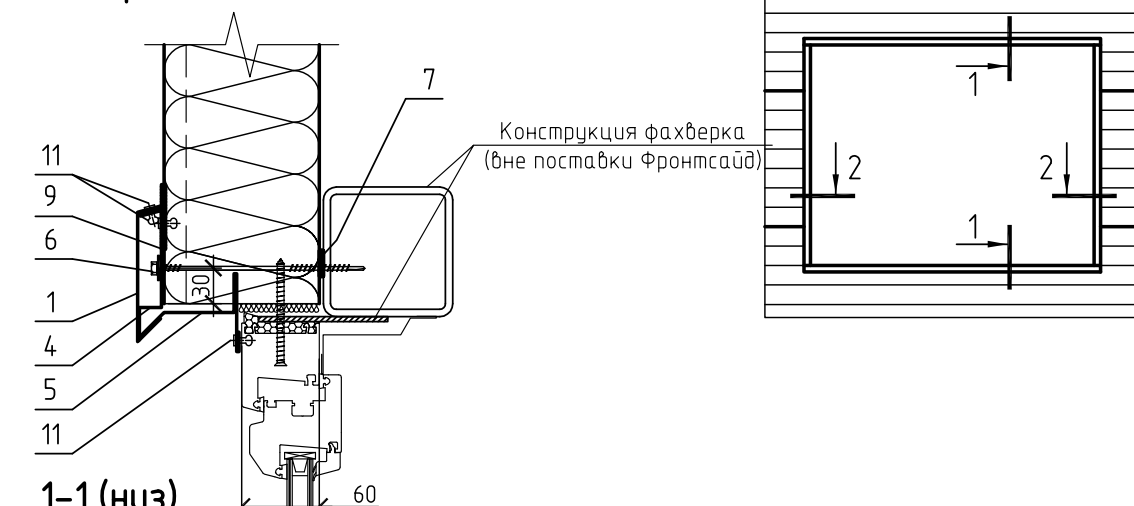
ОБРАМЛЕНИЕ ПРОЕМА
ПОД МОНТАЖ РУЛОННЫХ ВОРОТ АК 9 / 1



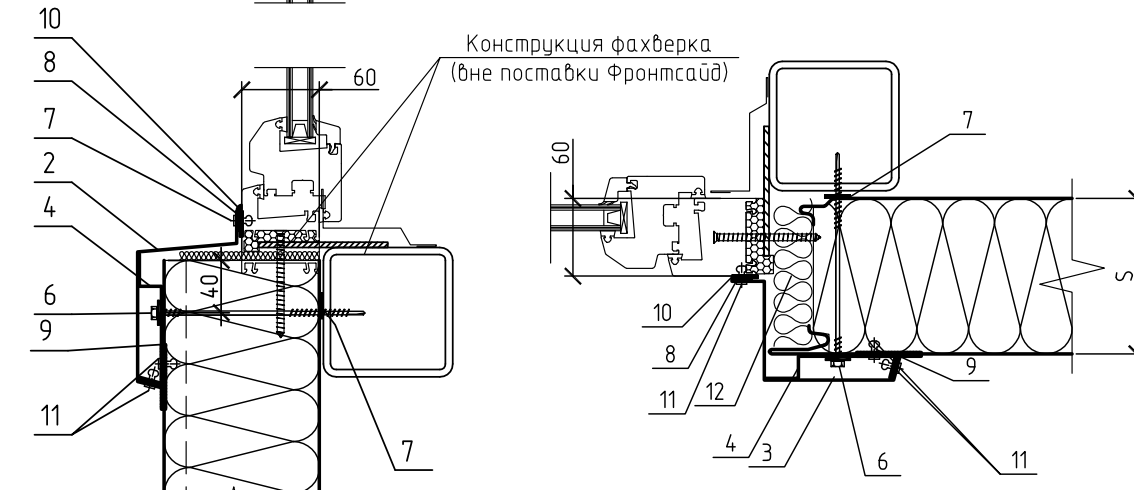
- 18
-
- 19
-
- 20
-
- 21
-
- 22



1-1 (Верх)



1-1 (НУЗ)

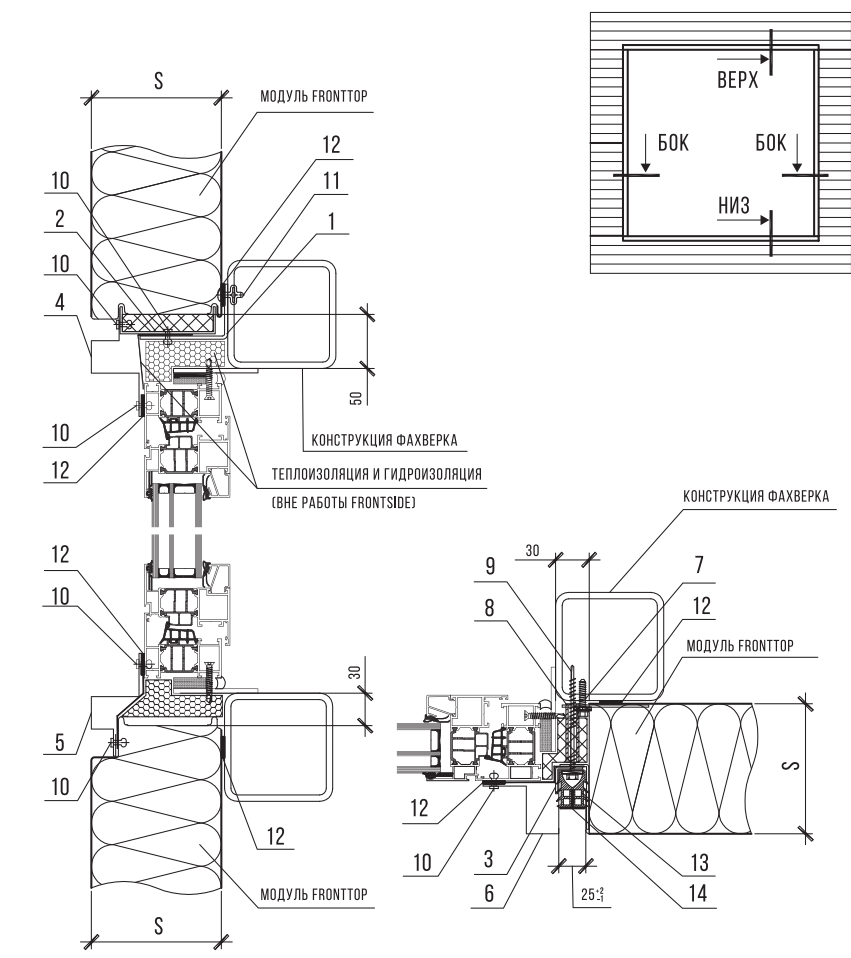


Примечание:

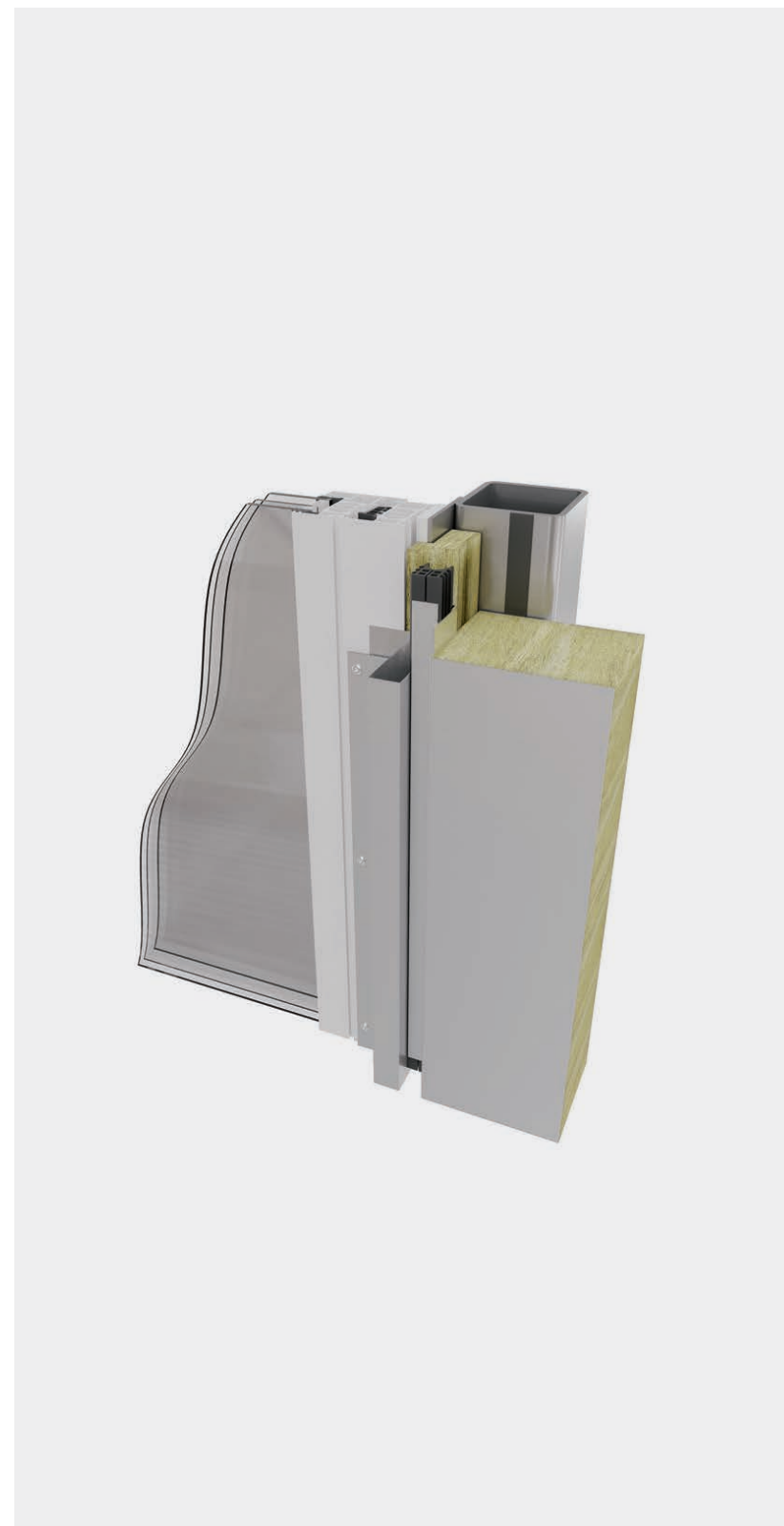
1. Удлинение маски проема верхней МПВЗ и маски проема нижней
внахлест 150 мм, в месте стыка нанести две полосы нейтральной
проклепать заклепками ЗК4 в шахматном порядке с шагом 50мм

| Позиция | Код | Описание |
|---------|------|---|
| 1 | M73 | Маска проема Вершина |
| 2 | M713 | Маска проема нижняя |
| 3 | M763 | Маска проема Боковая |
| 4 | 0432 | Опора добротного элемента |
| 5 | H9B | Надставка (или Вставка) |
| 6 | PM2 | Семантический блок |
| 7 | F91 | Углоинтерьерная планка (выпуклая) |
| 8 | PM2 | Углоинтерьерная планка (внутренняя) |
| 9 | F950 | Углоинтерьерная планка |
| 10 | T | Герметик силиконовый нейтральный прозрачный |
| 11 | ЖК | Элемент жид. 200мм |
| 12 | PM1 | Телевизионная |

ОБРАМЛЕНИЕ ОКОННОГО/ ДВЕРНОГО ПРОЕМА АК 7 / 1



- 11
-
- 12
-
- 13
-
- 14
-
- 15



Маркировка панели:


Тип и цвет панели Длина Ширина
 Толщина панели
 Толщина металла

ПС-1-5850х1000х200х0,7
 (углов) - угловой модуль

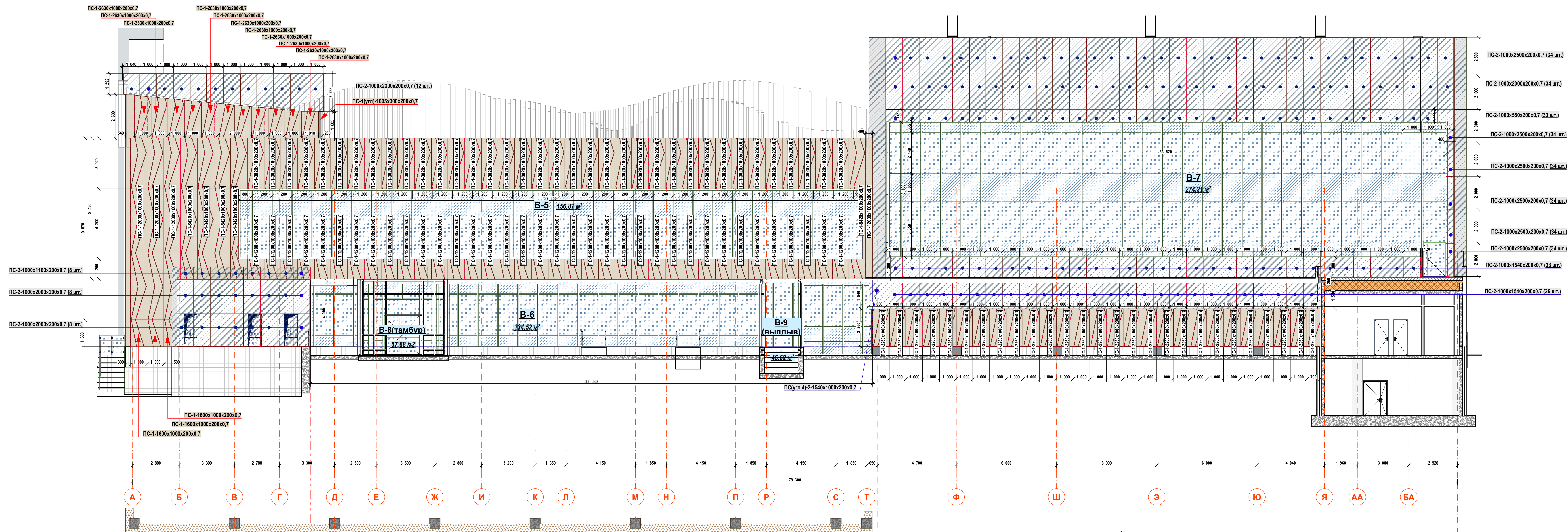
Тип и цвет панели:

- 1 - Fronttop 200/1000 (g,s) - RAL 9002 / 7035
2 - Fronttop 200/1000 (g,s) - RAL 7046 / 7035
3 - Frontbase WP AESTHETIC со скрытым замком 200/1000 (g,s) - RAL 7046 / 7035

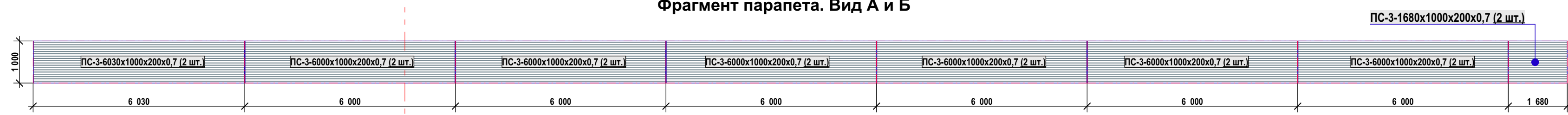
* Габаритные размеры панелей указаны без учета подреза. Подрезку панелей осуществлять по месту после уточнения размеров по факту.

| | | | | | | | | | |
|-----------|--------|---------|--------|---------|-------|---|------|--------|--|
| | | | | | | ГКО-1630/24-Р-А3 | | | |
| | | | | | | Реконструкция плавательного бассейна «Дельфин» под семейный физкультурно-оздоровительный комплекс «Термоплав-Дельфин» по адресу: г. Смоленск, ул. Кукузова, д. 2П | | | |
| Изм. | Кол-во | Лист | № док. | Подпись | Дата | Архитектурные решения. Фасады из сэндвич-панелей. | | | |
| ГАП | | Серёжин | | | 09.25 | Склад | Лист | Листов | |
| | | | | | | Р | 8 | | |
| Н. контр. | Кузнец | | | | 09.25 | Фасад между осями 17-1 | | | |
| ГИП | Бельх | | | | 09.25 | | | | |
| | | | | | |  | | | |

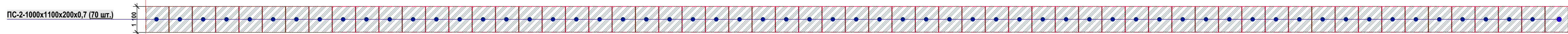
Фасад между осями А-ВА



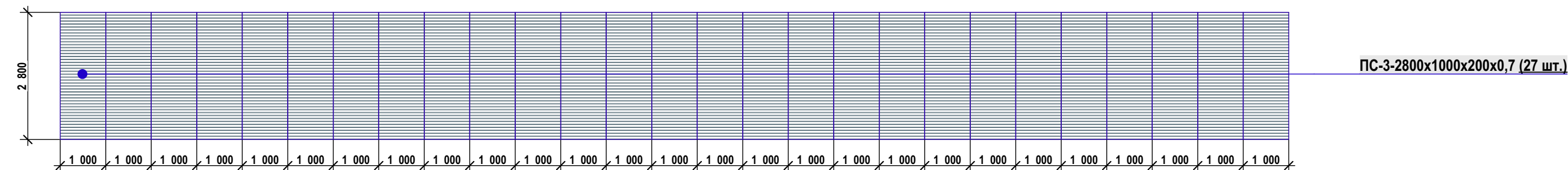
Фрагмент парапета. Вид А и Б



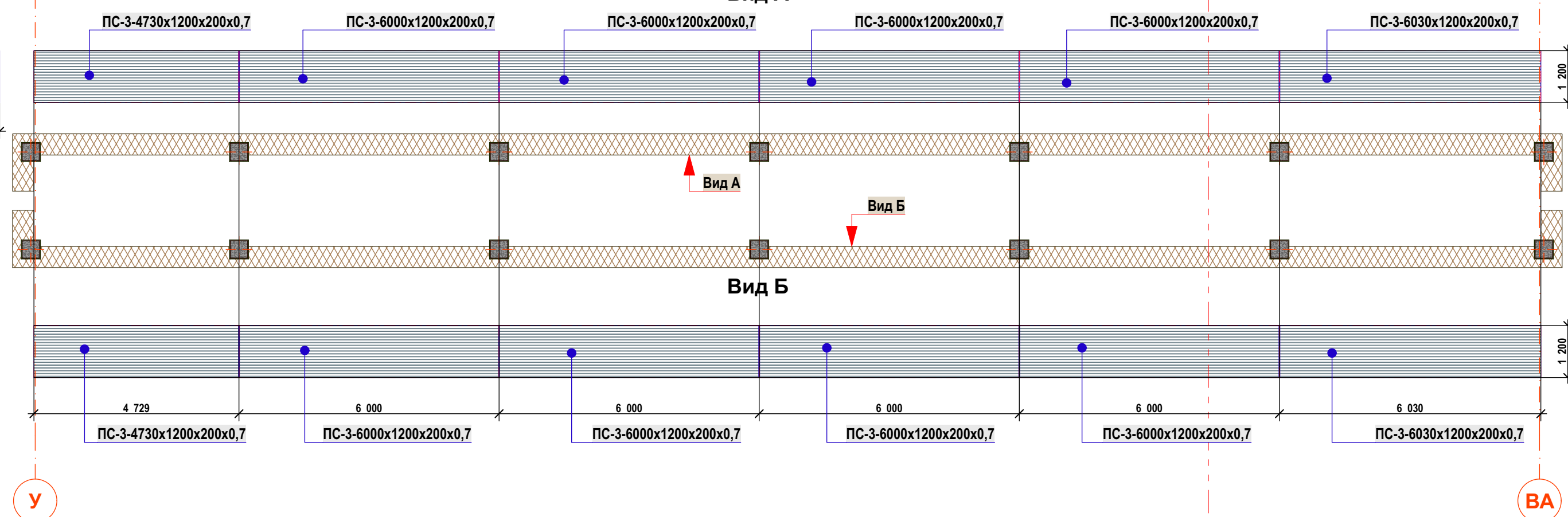
Парапет навеса 1 этажа



Подшивка эркера между осями Т-Я



Фрагмент парапета
Вид А



Маркировка панели:


Тип и цвет панели Длина Ширина Толщина панели Толщина металла

ПС-1-5850х1000х200х0,7
(углов) - **угловой модуль**

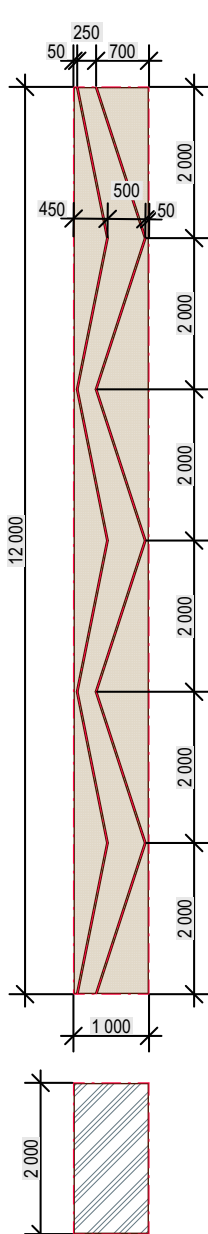
Тип и цвет панели:

- 1 - Fronttop 200/1000 (g.s) - RAL 9002 / 7035
- 2 - Fronttop 200/1000 (g.s) - RAL 7046 / 7035
- 3 - Frontbase WP AESTHETIC со скрытым замком 200/1000 (g.s) - RAL 7046 / 7035

* Габаритные размеры панелей указаны без учета подреза. Подрезку панелей осуществлять по месту после уточнения размеров по факту.

| | | | | | | | | | |
|-----------|--------|-----------|--------|---------|-------|--|--|---|------|
| | | | | | | ГКО-1630/24-Р-АР3 | | | |
| | | | | | | Реконструкция плавательного бассейна «Дельфин» под семейный физкультурно-оздоровительный комплекс «Термоланд Дельфин» по адресу: г. Смоленск, ул. Кузцова, д. 21 | | | |
| Изм. | Кол.ч. | Лист | № док. | Подпись | Дата | Архитектурные решения. Фасады из сэндвич-панелей. | | Стенда | Лист |
| ГАП | | Сергейкин | | | 09.25 | | | Р | 9 |
| Н. контр. | Кузнец | | | | 09.25 | Фасад между осями А-ВА | |  ПРОМСПЕЦПРОЕКТ ПРОМЫШЛЕННЫЙ ПРОЕКТИРОВАНИЕ | |
| ГИП | Бельх | | | | 09.25 | | | | |

Условные обозначения:



- Фасадные сэндвич-панели Модульный фасадный элемент с выдавленным фактурным рисунком на панели FRONTTOP (RAL 9002).



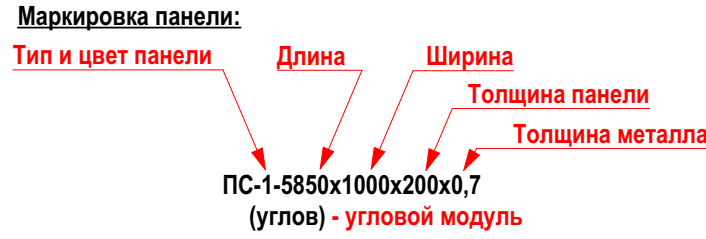
- Фасадные сэндвич-панели Модульный фасадный элемент FRONTTOP (RAL 7046).

- Фасадные сэндвич-панели Frontbase WP AESTHETIC с скрытым замком (RAL 7046).

Спецификация стеновых сэдвич панелей FRONTTOP Frontbase WP AESTHETIC

| Обозн. | Тип панели | Толщина панели, мм | Ширина панели , мм | Наполнитель | Длина, мм | Кол -во панелей, шт. | Площадь, м² |
|---------|------------|--------------------|--------------------|-------------|-----------|----------------------|-------------|
| ПС-1 | Стена | 200 | 1000 | минвата | 7850 | 2 | 15,7 |
| ПС-1 | Стена | 200 | 1000 | минвата | 10400 | 5 | 52 |
| ПС-1 | Стена | 200 | 1000 | минвата | 12000 | 39 | 468 |
| ПС-1 | Стена | 200 | 1000 | минвата | 2100 | 1 | 2,1 |
| ПС-1 | Стена | 200 | 1000 | минвата | 10200 | 1 | 10,2 |
| ПС-1 | Стена | 200 | 1000 | минвата | 1600 | 13 | 20,8 |
| ПС-1 | Стена | 200 | 1000 | минвата | 2200 | 3 | 6,6 |
| ПС-1 | Стена | 200 | 1000 | минвата | 2600 | 3 | 7,8 |
| ПС-1 | Стена | 200 | 1000 | минвата | 3000 | 3 | 9 |
| ПС-2(y) | Стена | 200 | 300 | минвата | 10870 | 1 | 3,261 |
| ПС-2(y) | Стена | 200 | 540 | минвата | 2700 | 1 | 1,458 |
| ПС-2(y) | Стена | 200 | 330 | минвата | 7130 | 1 | 2,3529 |
| ПС-2(y) | Стена | 200 | 330 | минвата | 3440 | 2 | 2,2704 |
| ПС-1 | Стена | 200 | 1000 | минвата | 7130 | 3 | 21,39 |
| ПС-1 | Стена | 200 | 1000 | минвата | 3690 | 9 | 33,21 |
| ПС-1 | Стена | 200 | 1000 | минвата | 2640 | 6 | 15,84 |
| ПС-1 | Стена | 200 | 1000 | минвата | 5100 | 3 | 15,3 |
| ПС-2(y) | Стена | 200 | 330 | минвата | 5100 | 2 | 3,366 |
| ПС-2(y) | Стена | 200 | 330 | минвата | 3440 | 1 | 1,1352 |
| ПС-1 | Стена | 200 | 1000 | минвата | 2470 | 2 | 4,94 |
| ПС-1 | Стена | 200 | 1000 | минвата | 4750 | 33 | 156,75 |
| ПС-2(y) | Стена | 200 | 330 | минвата | 4750 | 1 | 1,5675 |
| ПС-2(y) | Стена | 200 | 300 | минвата | 4750 | 1 | 1,425 |
| ПС-1 | Стена | 200 | 1000 | минвата | 4710 | 10 | 47,1 |
| ПС-1 | Стена | 200 | 1000 | минвата | 1200 | 46 | 55,2 |
| ПС-1 | Стена | 200 | 1000 | минвата | 2210 | 5 | 11,05 |
| ПС-2(y) | Стена | 200 | 360 | минвата | 3440 | 1 | 1,2384 |
| ПС-2(y) | Стена | 200 | 300 | минвата | 8450 | 1 | 2,535 |
| ПС-1 | Стена | 200 | 1000 | минвата | 8150 | 3 | 24,45 |
| ПС-1 | Стена | 200 | 1000 | минвата | 10350 | 13 | 134,55 |
| ПС-2(y) | Стена | 200 | 300 | минвата | 10350 | 1 | 3,105 |
| ПС-1 | Стена | 200 | 1000 | минвата | 2630 | 11 | 28,93 |
| ПС-2(y) | Стена | 200 | 300 | минвата | 1605 | 1 | 0,4815 |
| ПС-1 | Стена | 200 | 1000 | минвата | 8420 | 5 | 42,1 |
| ПС-1 | Стена | 200 | 1000 | минвата | 3020 | 36 | 108,72 |
| ПС-1 | Стена | 200 | 1000 | минвата | 2260 | 27 | 61,02 |
| ПС-1 | Стена | 200 | 1000 | минвата | 3910 | 2 | 7,82 |
| ПС-1 | Стена | 200 | 1000 | минвата | 2885 | 1 | 2,885 |
| ПС-2 | Стена | 200 | 1000 | минвата | 2000 | 356 | 712 |
| ПС-2 | Стена | 200 | 1000 | минвата | 1100 | 78 | 85,8 |
| ПС-2 | Стена | 200 | 1000 | минвата | 1000 | 6 | 6 |
| ПС-2(y) | Стена | 200 | 620 | минвата | 2000 | 3 | 3,72 |
| ПС-2(y) | Стена | 200 | 700 | минвата | 2000 | 16 | 22,4 |
| ПС-2 | Стена | 200 | 1000 | минвата | 1350 | 1 | 1,35 |
| ПС-2 | Стена | 200 | 1000 | минвата | 1320 | 3 | 3,96 |
| ПС-2 | Стена | 200 | 1000 | минвата | 900 | 2 | 1,8 |
| ПС-2 | Стена | 200 | 1000 | минвата | 1500 | 6 | 9 |
| ПС-2 | Стена | 200 | 1000 | минвата | 750 | 5 | 3,75 |
| ПС-2(y) | Стена | 200 | 300 | минвата | 4750 | 1 | 1,425 |
| ПС-2(y) | Стена | 200 | 660 | минвата | 2300 | 1 | 1,518 |
| ПС-2(y) | Стена | 200 | 660 | минвата | 2000 | 2 | 2,64 |
| ПС-2(y) | Стена | 200 | 1000 | минвата | 2300 | 1 | 2,3 |
| ПС-2(y) | Стена | 200 | 1000 | минвата | 2000 | 6 | 12 |
| ПС-2 | Стена | 200 | 1000 | минвата | 2300 | 36 | 82,8 |
| ПС-2 | Стена | 200 | 1000 | минвата | 880 | 1 | 0,88 |
| ПС-2 | Стена | 200 | 1000 | минвата | 3150 | 2 | 6,3 |
| ПС-2(y) | Стена | 200 | 700 | минвата | 1250 | 1 | 0,875 |
| ПС-2 | Стена | 200 | 1000 | минвата | 2500 | 229 | 572,5 |
| ПС-2(y) | Стена | 200 | 700 | минвата | 2500 | 2 | 3,5 |
| ПС-2(y) | Стена | 200 | 570 | минвата | 2000 | 6 | 6,84 |
| ПС-2 | Стена | 200 | 1000 | минвата | 550 | 33 | 18,15 |
| ПС-2 | Стена | 200 | 1000 | минвата | 1540 | 60 | 92,4 |
| ПС-2(y) | Стена | 200 | 1000 | минвата | 1540 | 1 | 1,54 |
| ПС-3 | Стена | 200 | 1000 | минвата | 5400 | 1 | 5,4 |
| ПС-3 | Стена | 200 | 1000 | минвата | 5300 | 3 | 15,9 |
| ПС-3 | Стена | 200 | 1000 | минвата | 5200 | 2 | 10,4 |
| ПС-3 | Стена | 200 | 1000 | минвата | 5000 | 3 | 15 |
| ПС-3 | Стена | 200 | 1000 | минвата | 4900 | 1 | 4,9 |
| ПС-3 | Стена | 200 | 1000 | минвата | 4800 | 3 | 14,4 |
| ПС-3 | Стена | 200 | 1000 | минвата | 4700 | 2 | 9,4 |
| ПС-3 | Стена | 200 | 1000 | минвата | 4600 | 3 | 13,8 |
| ПС-3 | Стена | 200 | 1000 | минвата | 4500 | 4 | 18 |
| ПС-3 | Стена | 200 | 1000 | минвата | 4400 | 4 | 17,6 |
| ПС-3 | Стена | 200 | 1000 | минвата | 4300 | 5 | 21,5 |

| Обозн. | Тип панели | Толщина панели, мм | Ширина панели , мм | Наполнитель | Длина, мм | Кол -во панелей, шт. | Площадь, м² |
|------------------------|------------------|--------------------|--------------------|-------------|-----------|----------------------|-------------|
| ПС-3 | Стена | 200 | 1000 | минвата | 4200 | 2 | 8,4 |
| ПС-3 | Стена | 200 | 1000 | минвата | 4100 | 4 | 16,4 |
| ПС-3 | Стена | 200 | 1000 | минвата | 4000 | 4 | 16 |
| ПС-3 | Стена | 200 | 1000 | минвата | 3900 | 1 | 3,9 |
| ПС-3 | Стена | 200 | 1000 | минвата | 3800 | 3 | 11,4 |
| ПС-3 | Стена | 200 | 1000 | минвата | 3700 | 2 | 7,4 |
| ПС-3 | Стена | 200 | 1000 | минвата | 3600 | 3 | 10,8 |
| ПС-3 | Стена | 200 | 1000 | минвата | 3400 | 1 | 3,4 |
| ПС-3 | Стена | 200 | 1000 | минвата | 3300 | 1 | 3,3 |
| ПС-3 | Стена | 200 | 1000 | минвата | 3100 | 1 | 3,1 |
| ПС-3 | Стена | 200 | 1000 | минвата | 7560 | 4 | 30,24 |
| ПС-3 | Стена | 200 | 1000 | минвата | 900 | 2 | 1,8 |
| ПС-3 | Стена | 200 | 1000 | минвата | 3020 | 2 | 6,04 |
| ПС-3 | Стена | 200 | 1000 | минвата | 1000 | 26 | 26 |
| ПС-3 | Стена | 200 | 1000 | минвата | 1200 | 13 | 15,6 |
| ПС-3 | Стена | 200 | 1000 | минвата | 2000 | 75 | 150 |
| ПС-3 | Стена | 200 | 1000 | минвата | 2500 | 35 | 87,5 |
| ПС-3 | Стена | 200 | 1000 | минвата | 2800 | 27 | 75,6 |
| ПС-3 | Стена парапет | 200 | 1000 | минвата | 6410 | 2 | 12,82 |
| ПС-3 | Стена парапет | 200 | 1000 | минвата | 5400 | 6 | 32,4 |
| ПС-3 | Стена парапет | 200 | 1000 | минвата | 5550 | 2 | 11,1 |
| ПС-3 | Стена парапет | 200 | 1200 | минвата | 6140 | 4 | 29,472 |
| ПС-3 | Стена парапет | 200 | 1200 | минвата | 6280 | 4 | 30,144 |
| ПС-3 | Стена парапет | 200 | 1000 | минвата | 6030 | 2 | 12,06 |
| ПС-3 | Стена парапет | 200 | 1000 | минвата | 6000 | 12 | 72 |
| ПС-3 | Стена парапет | 200 | 1000 | минвата | 1680 | 2 | 3,36 |
| ПС-3 | Стена парапет | 200 | 1200 | минвата | 4730 | 2 | 11,352 |
| ПС-3 | Стена парапет | 200 | 1200 | минвата | 6000 | 8 | 57,6 |
| ПС-3 | Стена парапет | 200 | 1200 | минвата | 6030 | 2 | 14,472 |
| Итого стеновые панели: | | | | | | 1440 | 3953,0589 |



- Тип и цвет панели:
- 1 - Fronttop 200/1000 (g,s) - RAL 9002 / 7035
- 2 - Fronttop 200/1000 (g,s) - RAL 7046 / 7035
- 3 - Frontbase WP AESTHETIC со скрытым замком 200/1000 (g,s) - RAL 7046 / 7035

* Габаритные размеры панелей указаны без учета подреза. Подрезку панелей осуществлять по месту после уточнения размеров по факту.

Спецификация витражей.

| Обозн. | Габарит (Д x В), мм* | Площадь, м² * | Примечания |
|--------|------------------------|---------------|---|
| В-1 | (3800 x 6 шт.) x 11300 | 264,44 | В составе витража дверь двустворчатая, стеклянная, высотой 2,4 м, шириной не менее 2 м. С доводчиками, ручки скобы, замок личинка-барашек. |
| В-1.1 | 2600 x 4150 | 11,5 | Витраж тамбура №101. |
| В-1.2 | 4300 x 4150 | 18,7 | Витраж тамбура №101. В составе витража дверь двустворчатая, стеклянная, высотой 2,4 м, шириной не менее 2 м. С доводчиками, ручки скобы, замок личинка-барашек. |
| В-1.3 | 2600 x 4150 | 11,5 | Витраж тамбура №101. |
| В-2 | 1440 x 11850 | 18,3 | В составе витража дверь двустворчатая полуторная, стеклянная, высотой 2,1 м. Ширина большой створки не менее 900 мм в свету. С доводчиком, ручки "Антипаника", замок личинка-барашек. |
| В-3 | 1060 x 16690 | 19,4 | В составе витража дверь одностворчатая, стеклянная, высотой 2,1 м. Створка не менее 900 мм в свету. С доводчиком, ручка "Антипаника", замок личинка-барашек. |
| В-4 | 22440 x 16090 | 313,6 | Витраж сложной формы. В составе витража три двери стеклянные, высотой 2,1 м, одностворчатая и полуторные. Большая створка не менее 900 мм в свету. С доводчиками, ручки "Антипаника", замки личинка-барашек. |
| В-5 | 37250 x 4100 | 156,9 | |
| В-6 | 33470 x 3650 | 123,3 | Витраж сложной формы, со створками открывания. В составе витража две двери стеклянные. Одностворчатая высотой 2,1 м, створка не менее 900 мм в свету. Двустворчатая 2,4 м шириной не менее 2 м. С доводчиками, ручки "Антипаника", замки личинка-барашек. |
| В-7 | 33420 x 8000 | 273,3 | Витраж со створками открывания. В составе витража дверь двустворчатая полуторная, стеклянная, высотой 2,1 м. Ширина большой створки не менее 900 мм в свету. С доводчиком, ручки "Антипаника", замок личинка-барашек. |
| В-8.1 | 3650 x 4150 | 15,9 | Витраж тамбура №113.14. |
| В-8.2 | 5200 x 4150 | 22,5 | Витраж тамбура №113.14. В составе витража дверь двустворчатая, стеклянная, высотой 2,4 м, шириной не менее 2 м. С доводчиками, ручки скобы, замок личинка-барашек. |
| В-8.3 | 3650 x 4150 | 15,9 | Витраж тамбура №113.14. В составе витража дверь двустворчатая, стеклянная, высотой 2,4 м, шириной не менее 2 м. С доводчиками, ручки скобы, замок личинка-барашек. |
| В-9.1 | 3900 x 3700 | 15,2 | |
| В-9.2 | 2300 x 2810 | 7,0 | |
| В-9.3 | 3900 x 3700 | 15,2 | |
| В-9.4 | 4010 x 4170 | 17,5 | |
| В-9.5 | 2710 x 4170 | 12,7 | Витраж тамбура №118.11. Витраж тамбура №118.11. В составе витража дверь одностворчатая, стеклянная, высотой 2,1 м. Ширина створки не менее 900 мм в свету. С доводчиком, ручки "Антипаника", замок личинка-барашек. |
| В-9.7 | 1950 x 4150 | 8,7 | Витраж тамбура №118.8. В составе витража дверь одностворчатая, стеклянная, высотой 2,1 м. Ширина створки не менее 900 мм в свету. С доводчиком, ручки скобы, замок личинка-барашек. |
| В-9.8 | 6125 x 4150 | 26,4 | Витраж тамбура №118.8. |
| В-9.9 | 1950 x 4150 | 8,7 | Витраж тамбура №118.8. В составе витража дверь одностворчатая, стеклянная, высотой 2,1 м. Ширина створки не менее 900 мм в свету. С доводчиком, ручки скобы, замок личинка-барашек. |
| В-10 | 2760 x 17268 | 46,3 | Витраж сложной формы. В составе витража дверь одностворчатая, стеклянная, высотой 2,1 м. Ширина створки не менее 900 мм в свету. С доводчиком, ручки "Антипаника", замок личинка-барашек. |
| Итого: | | 1422,94* | |

Витражи.

Светопрозрачная фасадная отражающая конструкция стоечноригельная система остекления из теплогo алюминиевого профиля системы «MasTTeH-67», с заполнением двухкамерным стеклопакетом, с мягким теплоотражающим покрытием, из закаленного стекла, с низкоэмиссионными стеклами и внешним стеклом с солнцезащитными свойствами и зеркальностью не менее 27% типа HD Silver 70 (или аналог) и заполнением камер аргоном. С ударопрочным стеклом, классом защиты не ниже SM 3.


Потолки тамбуров № 101, 113.14 и 118.8 - каркас витражные импосты. Заполнение глухие сэндвич-панели в конструкциях витражей. В цвет импостов.

Примечания:

* Размеры даны по осям рамы и по максимальным габаритным размерам проёмов. Площадь дана по периметру проёмов.

Все габаритные размеры витражных конструкций уточнить по месту.

Рисунок импостов, цвет и стеклопакеты согласовать с проектировщиком.

| | | | | | | | |
|---------------|--------------|------|--------|-------------|------|---|---|
| | | | | | | | ГКО-1630/24-P-AP3 |
| 3 | 1.1 | - | 25-49 | 12.25 | | | Реконструкция плавательного бассейна «Дельфин» под семейный физкультурно-оздоровительный комплекс «Термолэнд-Дельфин» по адресу: г. Смоленск, ул. Кутузова, д. 2Г |
| Изм. | Кол.уч. | Лист | № док. | Подпись | Дата | | |
| ГАП | Серёжкин | | | 09.25 | | Архитектурные решения. Фасады из сэндвич-панелей. | Стадия Р Лист 10 Листов |
| Н. контр. ГИП | Кузнец Белых | | | 09.25 09.25 | | Спецификация панелей Спецификация витражей |  ПРОМСПЕЦПРОЕКТ СТОИТЕЛЬНЫЕ ПРОЕКТИРОВАНИЕ |

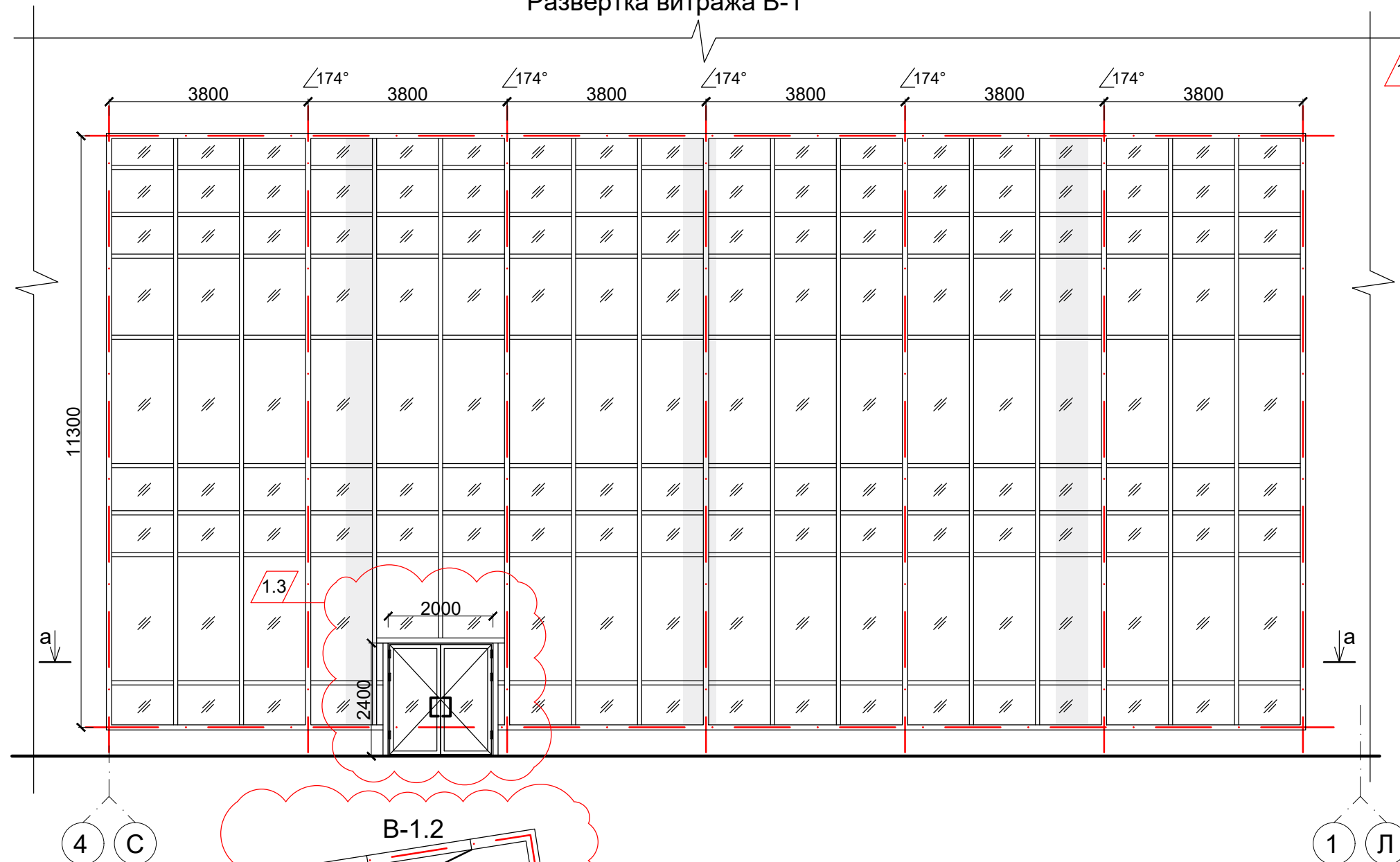
Согласовано

Взам.инв.№

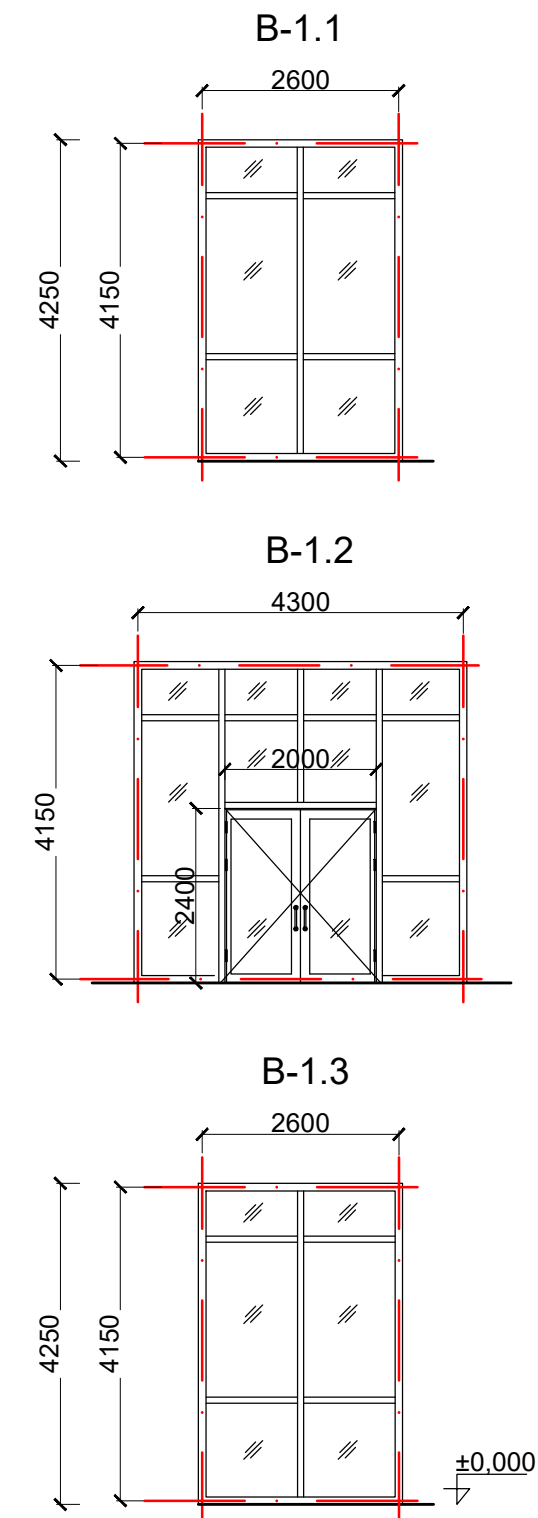
Подп. и дата

Инв. № подл.

Развёртка витража В-1




Развёртка витражей тамбура № 101



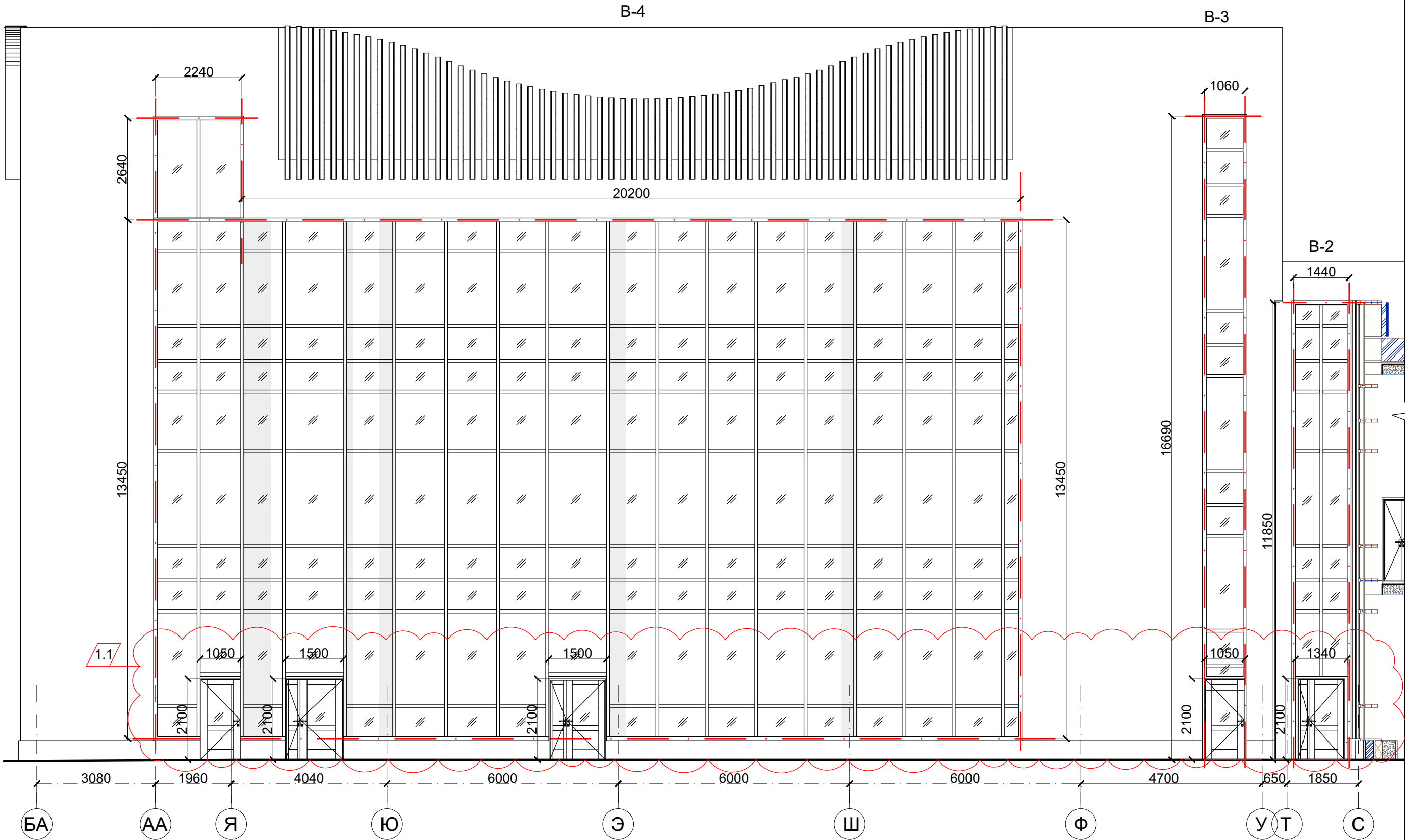
Витражи - Светопрозрачная фасадная ограждающая конструкция стоечноригельная система (цвет RAL 7031) остекления из теплого алюминиевого профиля (цвет RAL 7031) системы «MasTTeH-67», с заполнением двухкамерным стеклопакетом (стекло не менее 8мм) с мягким теплоотражающим покрытием и заполнением камер аргоном. С ударопрочным стеклом с классом защиты не ниже SM 3.

* Габаритные размеры дверных проёмов в витражных конструкциях уточнить по месту, после возведения монолитных конструкций здания и в соответствии с расстановкой импостов витражей. Согласовать итоговые решения с ген. проектировщиком.

Примечания:
- Все размеры уточнить по месту.

| | | | | | | | | | |
|-----------|---------|----------|--------|---------|------|---|---|------|--------|
| | | | | | | ГКО-1630/24-Р-АРЗ | | | |
| 2 | 1.4 | - | 25-47 | 11.25 | | Реконструкция плавательного бассейна «Дельфин» под семейный физкультурно-оздоровительный комплекс «Термолэнд-Дельфин» по адресу: г. Смоленск, ул. Кутузова, д. 2Г | | | |
| Изм. | Кол.уч. | Лист | № док. | Подпись | Дата | | | | |
| ГАП | | Серёжкин | | 09.25 | | Архитектурные решения. Фасады из сэндвич-панелей. | Стадия | Лист | Листов |
| | | | | | | | Р | 11 | |
| Н. контр. | | Кузнец | | 09.25 | | Развёртка витражей В-1, В-1.1, В-1.2, В-1.3 М1:100 |  ПРОМСПЕЦПРОЕКТ СТРОИТЕЛЬНОЕ ПРОЕКТИРОВАНИЕ | | |
| ГИП | | Белых | | 09.25 | | | | | |






Витражи В-2, В-3, В-4



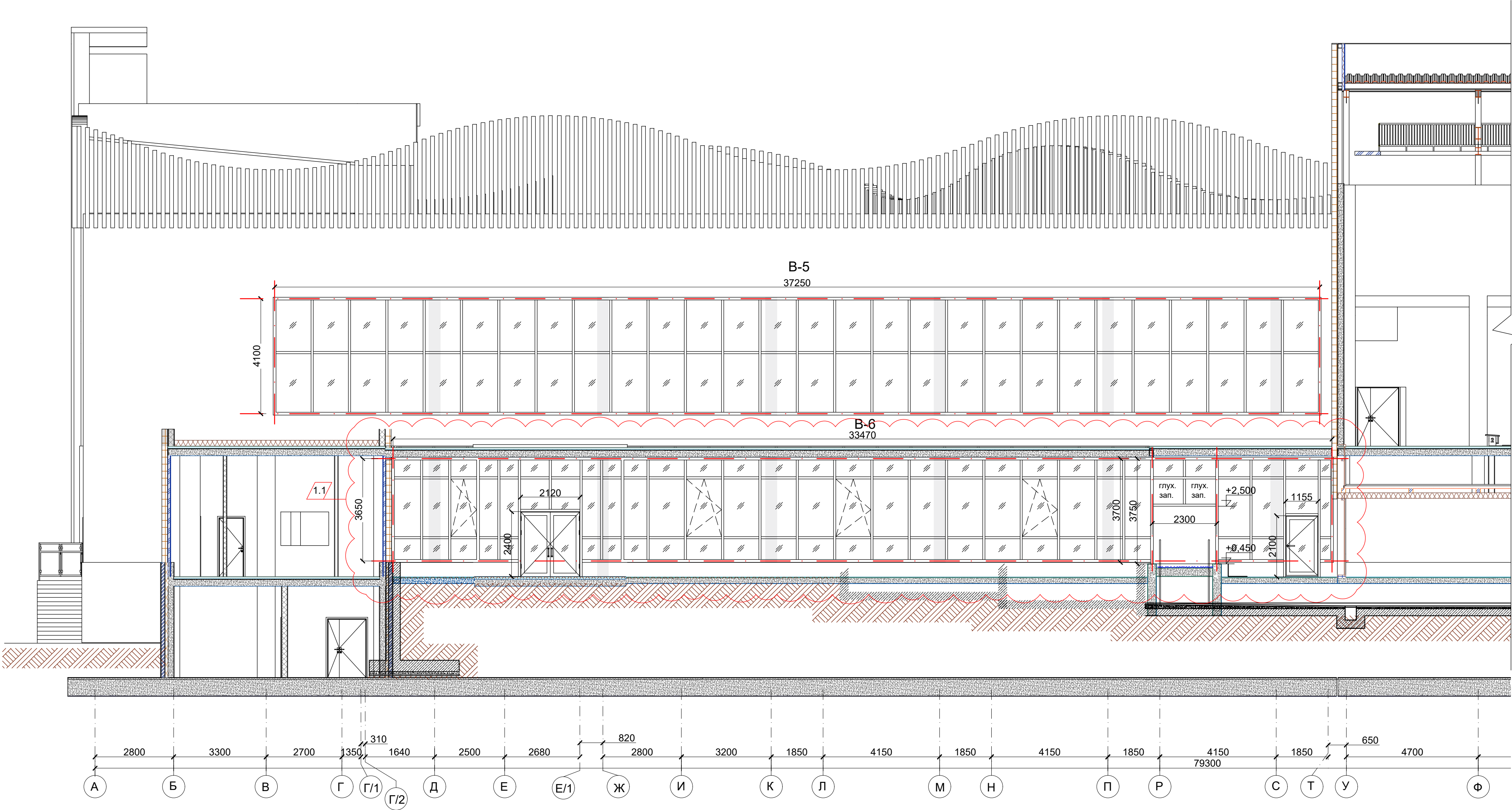
Витражи - Светопрозрачная фасадная ограждающая конструкция стоечноригельная система (цвет RAL 7031) остекления из теплого алюминиевого профиля (цвет RAL 7031) системы «MasTTeH-67», с заполнением двухкамерным стеклопакетом (стекло не менее 8мм) с мягким теплоотражающим покрытием и заполнением камер аргоном. С ударопрочным стеклом с классом защиты не ниже SM 3.

* Габаритные размеры дверных проёмов в витражных конструкциях уточнить по месту, после возведения монолитных конструкций здания и в соответствии с расстановкой импостов витражей. Согласовать итоговые решения с ген. проектировщиком.

Примечания:
- Все размеры уточнить по месту.

| | | | | | | | | | | |
|-----------|---------|----------|--------|---|-------|---|--|--|------|--------|
| | | | | | | ГКО-1630/24-Р-АРЗ | | | | |
| | | | | | | Реконструкция плавательного бассейна «Дельфин» под семейный физкультурно-оздоровительный комплекс «Термолэнд-Дельфин» по адресу: г. Смоленск, ул. Кутузова, д. 2Г | | | | |
| 2 | 1.2 | - | 25-47 |  | 11.25 | | | | | |
| Изм. | Кол.уч. | Лист | № док. | Подпись | Дата | | | | | |
| ГАП | | Серёжкин | |  | 09.25 | Архитектурные решения. Фасады из сэндвич-панелей. | | Стадия | Лист | Листов |
| | | | | | | | | Р | 12 | |
| Н. контр. | | Кузнец | |  | 09.25 | Витражи В-2, В-3, В-4. М1:100 | |  ПРОМСПЕЦПРОЕКТ СТРОИТЕЛЬНОЕ ПРОЕКТИРОВАНИЕ | | |
| ГИП | | Белых | |  | 09.25 | | | | | |


Витражи В-5, В-6



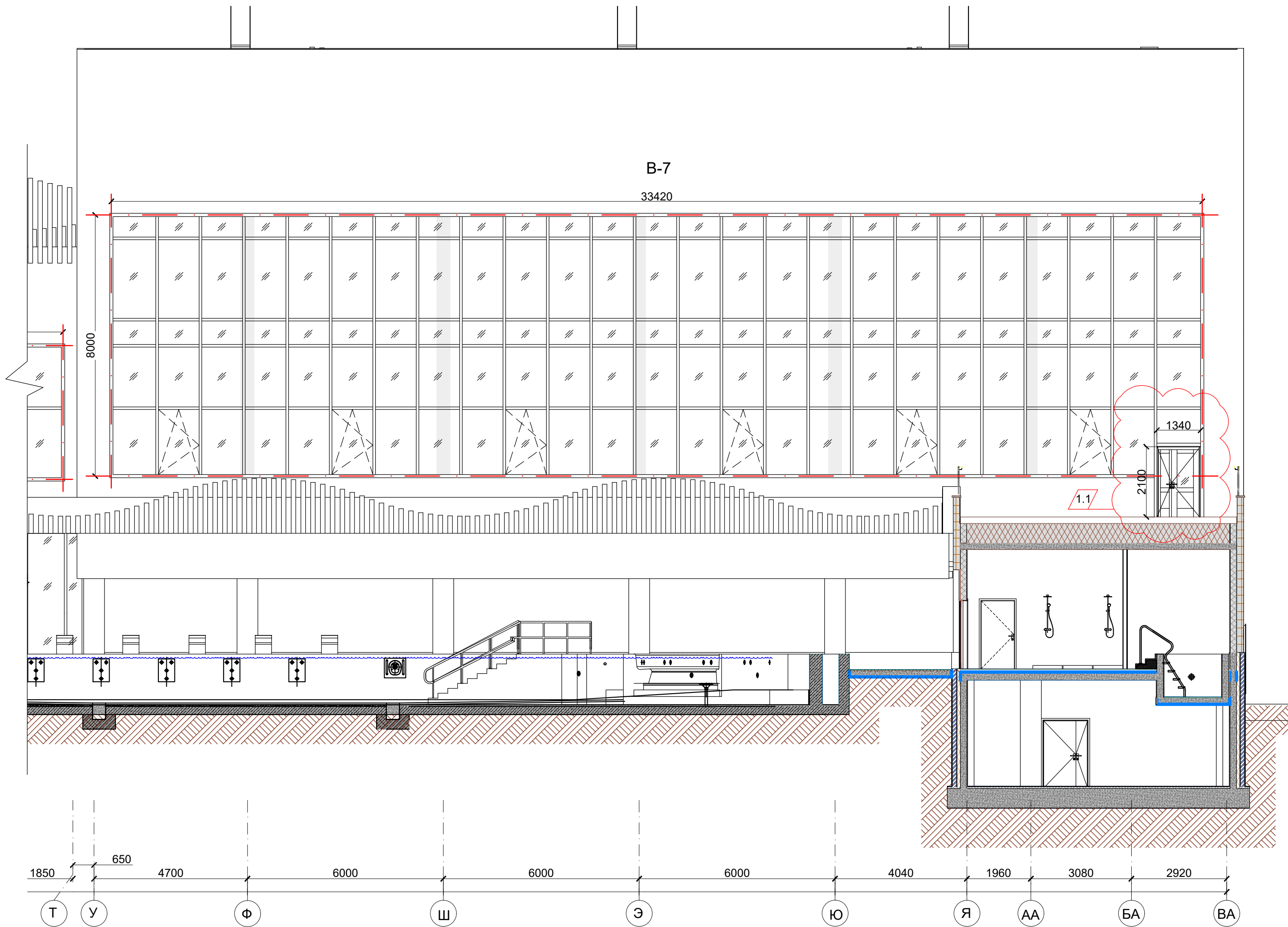
Витражи - Светопрозрачная фасадная ограждающая конструкция стоечноригельная система (цвет RAL 7031) остекления из теплового алюминиевого профиля (цвет RAL 7031) системы «MasTTeH-67», с заполнением двухкамерным стеклопакетом (стекло не менее 8мм) с мягким теплоотражающим покрытием и заполнением камер аргоном. С ударопрочным стеклом с классом защиты не ниже SM 3.

* Габаритные размеры дверных проёмов в витражных конструкциях уточнить по месту, после возведения монолитных конструкций здания и в соответствии с расстановкой импостов витражей. Согласовать итоговые решения с ген. проектировщиком.

Примечания:
- Все размеры уточнить по месту.

| | | | | | | |
|---|----------|------|--------|---------|--|----|
| ГКО-1630/24-Р-АР3 | | | | | | |
| Реконструкция плавательного бассейна «Дельфин» под семейный физкультурно-оздоровительный комплекс «Термолэнд-Дельфин» по адресу: г. Смоленск, ул. Кутузова, д. 2Г | | | | | | |
| 2 | 1.2 | - | 25-47 | 11.25 | | |
| Изм. | Кол.уч. | Лист | № док. | Подпись | Дата | |
| ГАП | Серёжкин | | | 09.25 | Архитектурные решения. Фасады из сэндвич-панелей. | |
| | | | | | Р | 13 |
| | | | | | Витражи В-5, В-6. М1:100 | |
| Н. контр. | Кузнец | | | 09.25 |  ПРОМСПЕЦПРОЕКТ СТРОИТЕЛЬНОЕ ПРОЕКТИРОВАНИЕ | |
| ГИП | Белых | | | 09.25 | | |

Витраж В-7


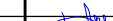


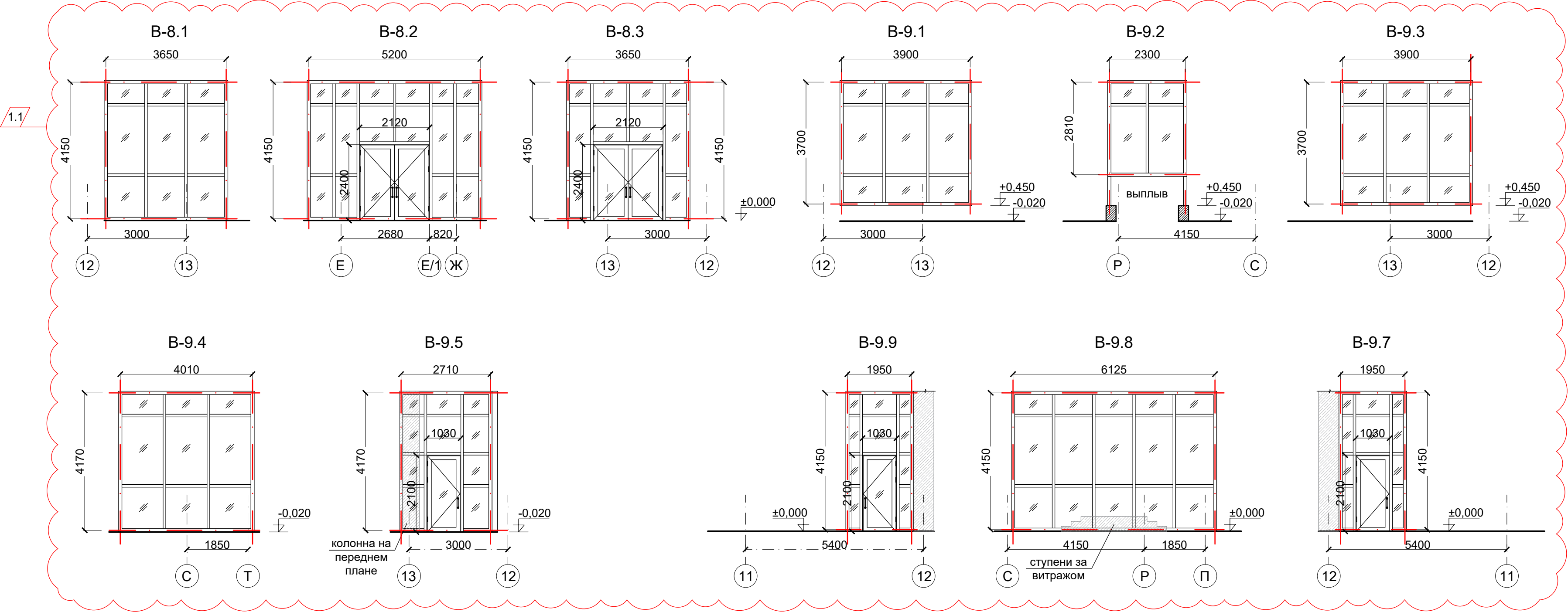
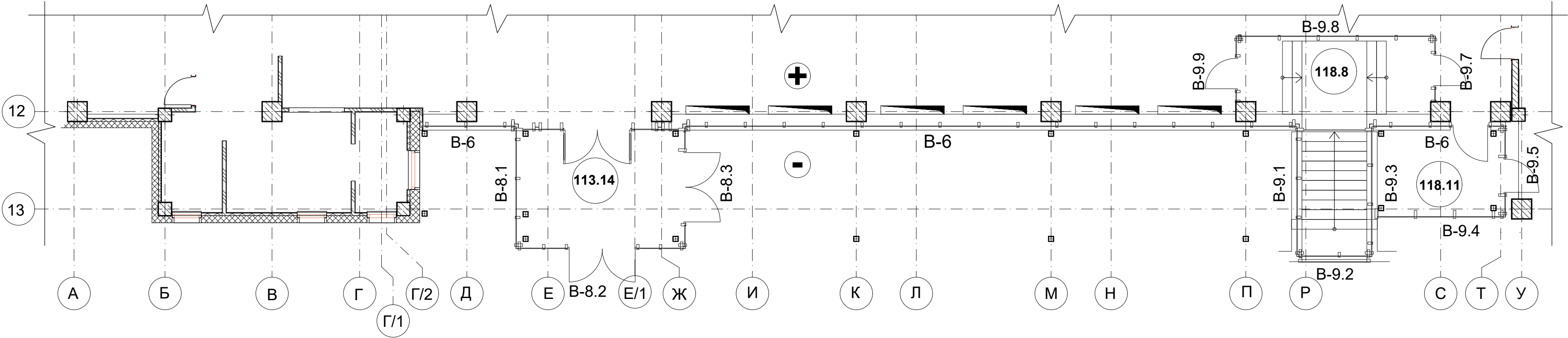
1.2

Витражи - Светопрозрачная фасадная ограждающая конструкция стоечноригельная система (цвет RAL 7031) остекления из теплого алюминиевого профиля (цвет RAL 7031) системы «MasTTeH-67», с заполнением двухкамерным стеклопакетом (стекло не менее 8мм) с мягким теплоотражающим покрытием и заполнением камер аргоном. С ударопрочным стеклом с классом защиты не ниже СМ 3.

* Габаритные размеры дверных проёмов в витражных конструкциях уточнить по месту, после возведения монолитных конструкций здания и в соответствии с расстановкой импостов витражей. Согласовать итоговые решения с ген. проектировщиком.

Примечания:
- Все размеры уточнить по месту.

| | | | | | | | | | | |
|-----------|---------|----------|--------|---|-------|---|--|--|------|--------|
| | | | | | | ГКО-1630/24-Р-АР3 | | | | |
| | | | | | | Реконструкция плавательного бассейна «Дельфин» под семейный физкультурно-оздоровительный комплекс «Термолэнд-Дельфин» по адресу: г. Смоленск, ул. Кутузова, д. 2Г | | | | |
| 2 | 1.2 | - | 25-47 |  | 11.25 | | | | | |
| Изм. | Кол.уч. | Лист | № док. | Подпись | Дата | | | | | |
| ГАП | | Серёжкин | |  | 09.25 | Архитектурные решения. Фасады из сэндвич-панелей. | | Стадия | Лист | Листов |
| | | | | | Р | | | 14 | | |
| Н. контр. | | Кузнец | |  | 09.25 | Витраж В-7 М1:100 | |  ПРОМСПЕЦПРОЕКТ СТРОИТЕЛЬНОЕ ПРОЕКТИРОВАНИЕ | | |
| ГИП | | Белых | |  | 09.25 | | | | | |



Витражи - Светопрозрачная фасадная ограждающая конструкция стоечноригельная система (цвет RAL 7031) остекления из теплого алюминиевого профиля (цвет RAL 7031) системы «MasTTeH-67», с заполнением двухкамерным стеклопакетом (стекло не менее 8мм) с мягким теплоотражающим покрытием и заполнением камер аргоном. С ударопрочным стеклом с классом защиты не ниже СМ 3.

* Габаритные размеры дверных проёмов в витражных конструкциях уточнить по месту, после возведения монолитных конструкций здания и в соответствии с расстановкой импостов витражей. Согласовать итоговые решения с ген. проектировщиком.

Примечания:
- Все размеры уточнить по месту.

| | | | | | | |
|---|----------|------|--------|---------|---|----|
| ГКО-1630/24-Р-АР3 | | | | | | |
| Реконструкция плавательного бассейна «Дельфин» под семейный физкультурно-оздоровительный комплекс «Термолэнд-Дельфин» по адресу: г. Смоленск, ул. Кутузова, д. 2Г | | | | | | |
| 2 | 1.2 | - | 25-47 | 11.25 | | |
| Изм. | Кол.уч. | Лист | № док. | Подпись | Дата | |
| ГАП | Серёжкин | | | 09.25 | Архитектурные решения. Фасады из сэндвич-панелей. | |
| | | | | | Р | 15 |
| Витражи В-8.1, В-8.2, В-8.3, В-9.1, В-9.2, В-9.4, В-9.5, В-9.7, В-9.8, В-9.9. М1:100 | | | | | ПРОМСПЕЦПРОЕКТ СТРОИТЕЛЬНОЕ ПРОЕКТИРОВАНИЕ | |
| Н. контр. | Кузнец | | | 09.25 | | |
| ГИП | Белых | | | 09.25 | | |

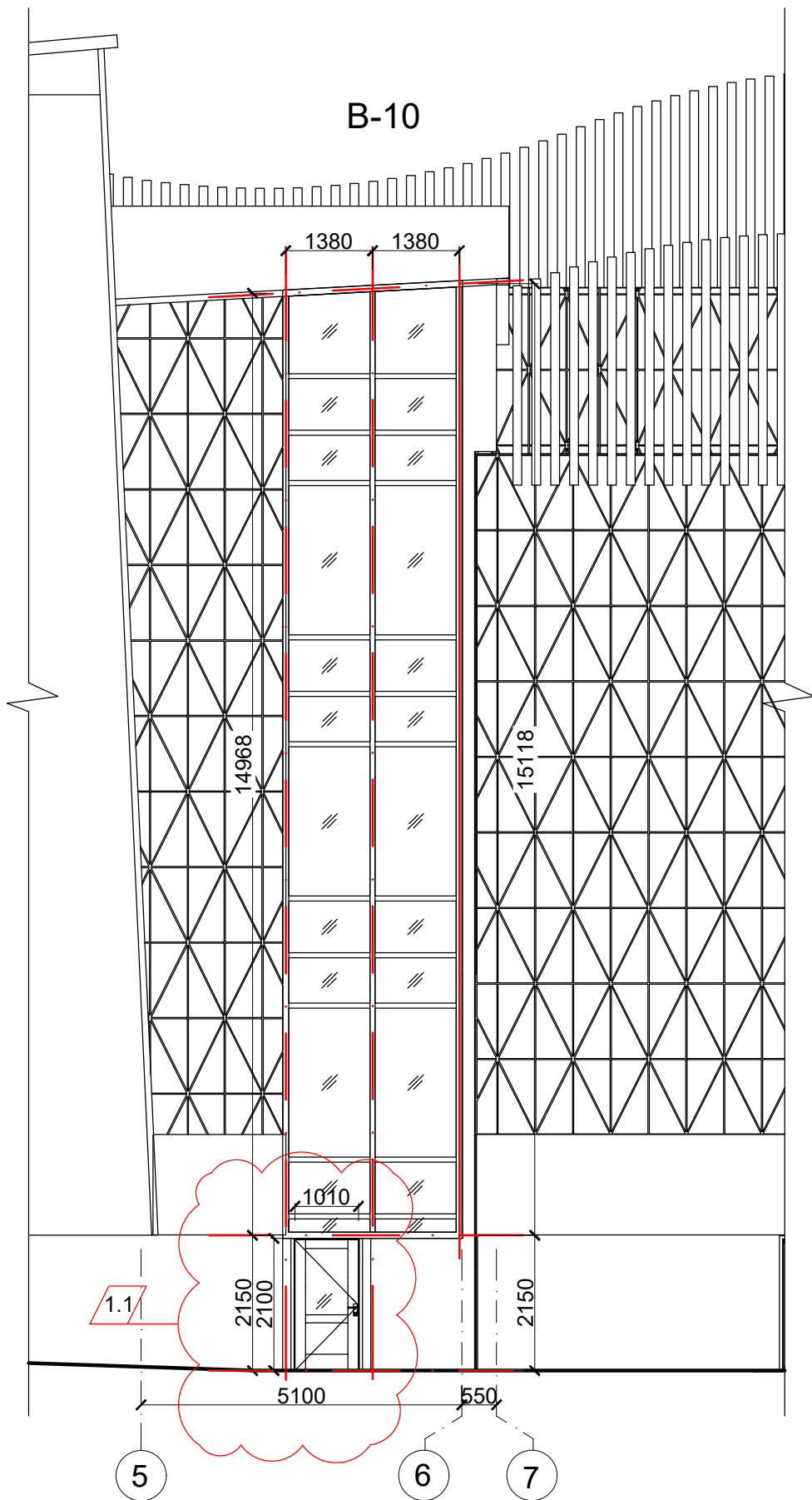
Согласовано

Взам.инв.№

Подп. и дата

Инв. № подл.

Витраж В-10




1.2

Витражи - Светопрозрачная фасадная ограждающая конструкция стоечноригельная система (цвет RAL 7031) остекления из теплого алюминиевого профиля (цвет RAL 7031) системы «MasTTeH-67», с заполнением двухкамерным стеклопакетом (стекло не менее 8мм) с мягким теплоотражающим покрытием и заполнением камер аргоном. С ударопрочным стеклом с классом защиты не ниже SM 3.

* Габаритные размеры дверных проёмов в витражных конструкциях уточнить по месту, после возведения монолитных конструкций здания и в соответствии с расстановкой импостов витражей. Согласовать итоговые решения с ген. проектировщиком.

Примечания:
- Все размеры уточнить по месту.

| | | | | | | | | | | |
|-----------|---------|----------|--------|---|-------|---|--|--|------|--------|
| | | | | | | ГКО-1630/24-Р-АРЗ | | | | |
| | | | | | | Реконструкция плавательного бассейна «Дельфин» под семейный физкультурно-оздоровительный комплекс «Термолэнд-Дельфин» по адресу: г. Смоленск, ул. Кутузова, д. 2Г | | | | |
| 2 | 1.2 | - | 25-47 |  | 11.25 | | | | | |
| Изм. | Кол.уч. | Лист | № док. | Подпись | Дата | | | | | |
| ГАП | | Серёжкин | |  | 09.25 | Архитектурные решения. Фасады из сэндвич-панелей. | | Стадия | Лист | Листов |
| | | | | | Р | | | 16 | | |
| Н. контр. | | Кузнец | |  | 09.25 | Витраж В-10. М1:100 | |  ПРОМСПЕЦПРОЕКТ СТРОИТЕЛЬНОЕ ПРОЕКТИРОВАНИЕ | | |
| ГИП | | Белых | |  | 09.25 | | | | | |