

2.
ПИ 119049, г. Москва, ул. Большая Якиманка, д 35, стр.1, эт. 6, пом. 1ОГРН-
1207700032638 ИНН-9706004758 КПП-770601001
СРО Ассоциация «НОП «АР» № П-211-230-72019
Свидетельство №132 от 23.03.2020

**Многофункциональный комплекс бытового обслуживания населения
с рекреационной зоной «Акватермальный оздоровительный комплекс
с фитнесом «ГОРОДСКОЙ КУРОРТ ОРЕЛ», включающий в себя
«открытую зону, детскую зону с водными аттракционами, зону
spa&wellness, фитнеса и зону кафе» по адресу: г. Орел, Московское ш.,
д.175**

РАБОЧАЯ ДОКУМЕНТАЦИЯ

Коллекторный узел

Основной комплект рабочих чертежей

049-РД/РЛ-1223- КУ



ПИ 119049, г. Москва, ул. Большая Якиманка, д 35, стр.1, эт. 6, пом. 1
ОГРН-1207700032638 ИНН-9706004758 КПП-770601001
СРО Ассоциация «НОП «АР» № П-211-230-72019
Свидетельство №132 от 23.03.2020

**Многофункциональный комплекс бытового обслуживания населения
с рекреационной зоной «Акватермальный оздоровительный комплекс
с фитнесом «ГОРОДСКОЙ КУРОРТ ОРЕЛ», включающий в себя
«открытую зону, детскую зону с водными аттракционами, зону
spa&wellness, фитнеса и зону кафе» по адресу: г. Орел, Московское ш.,
д.175**

РАБОЧАЯ ДОКУМЕНТАЦИЯ

Коллекторный узел

Основной комплект рабочих чертежей

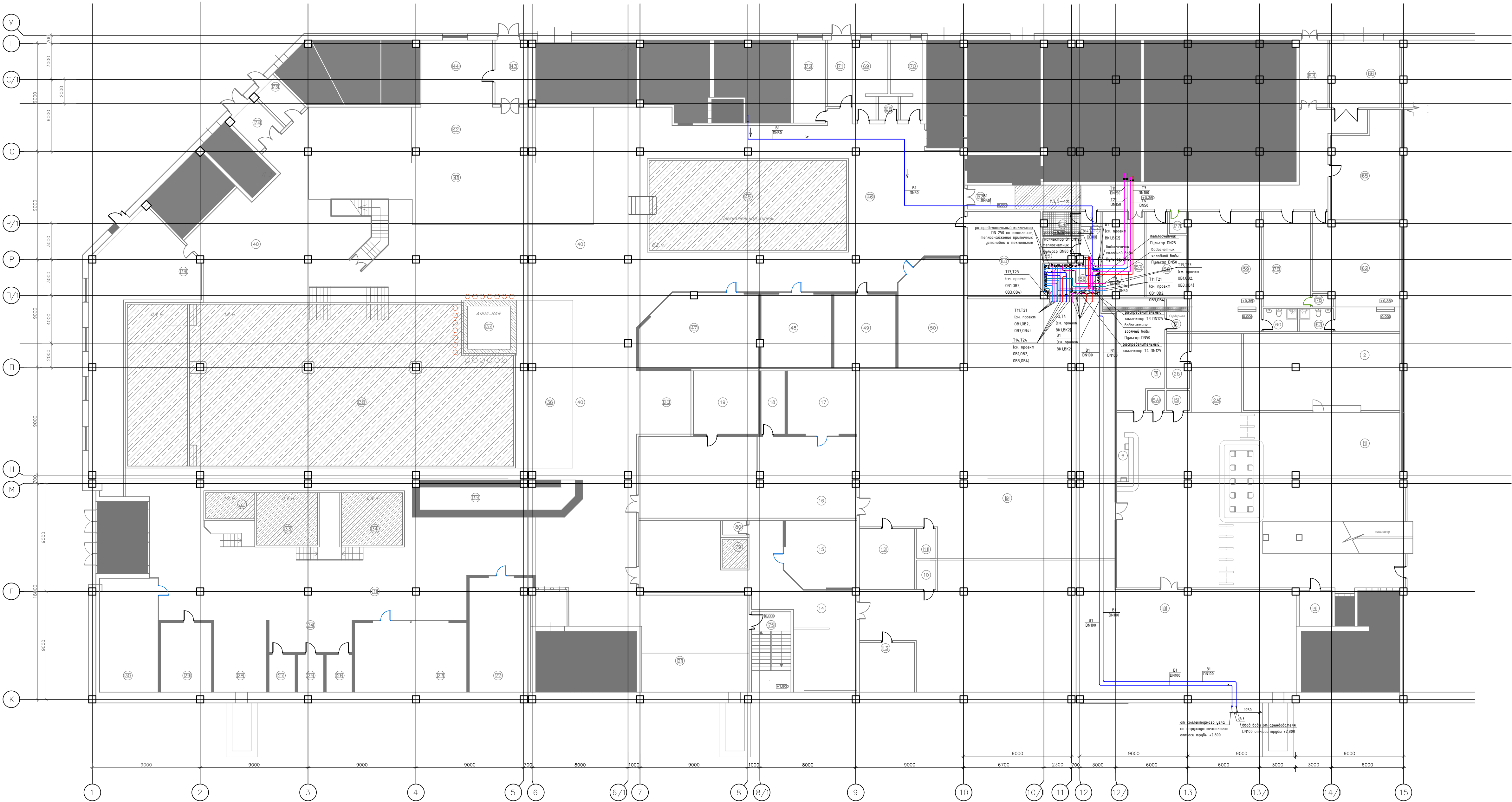
049-РД/РЛ-1223- КУ

Изм. №подл.	Подп. И дата	Взам. инв. №

Главный инженер проекта

Медведев А.Н.

План 1-го этажа



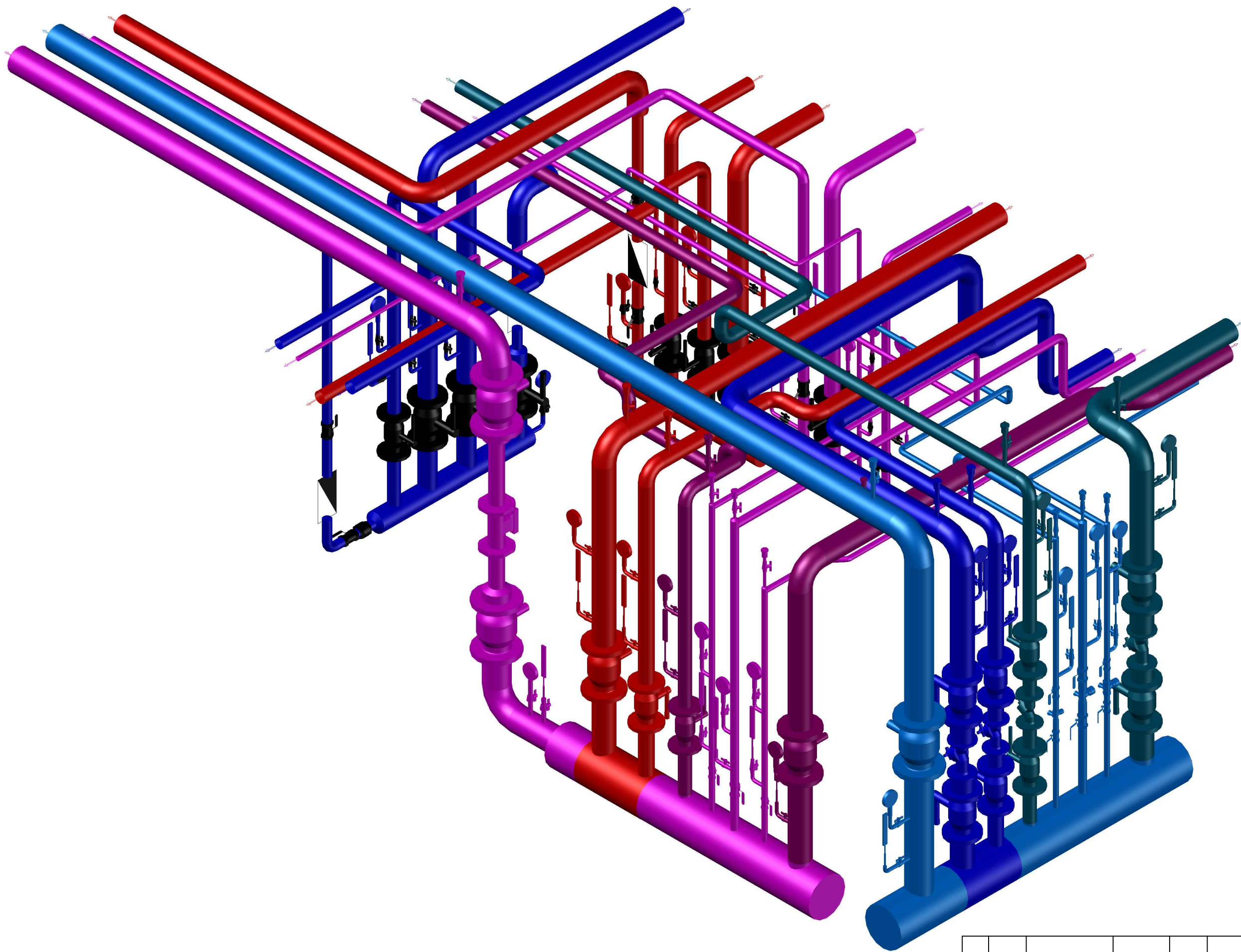
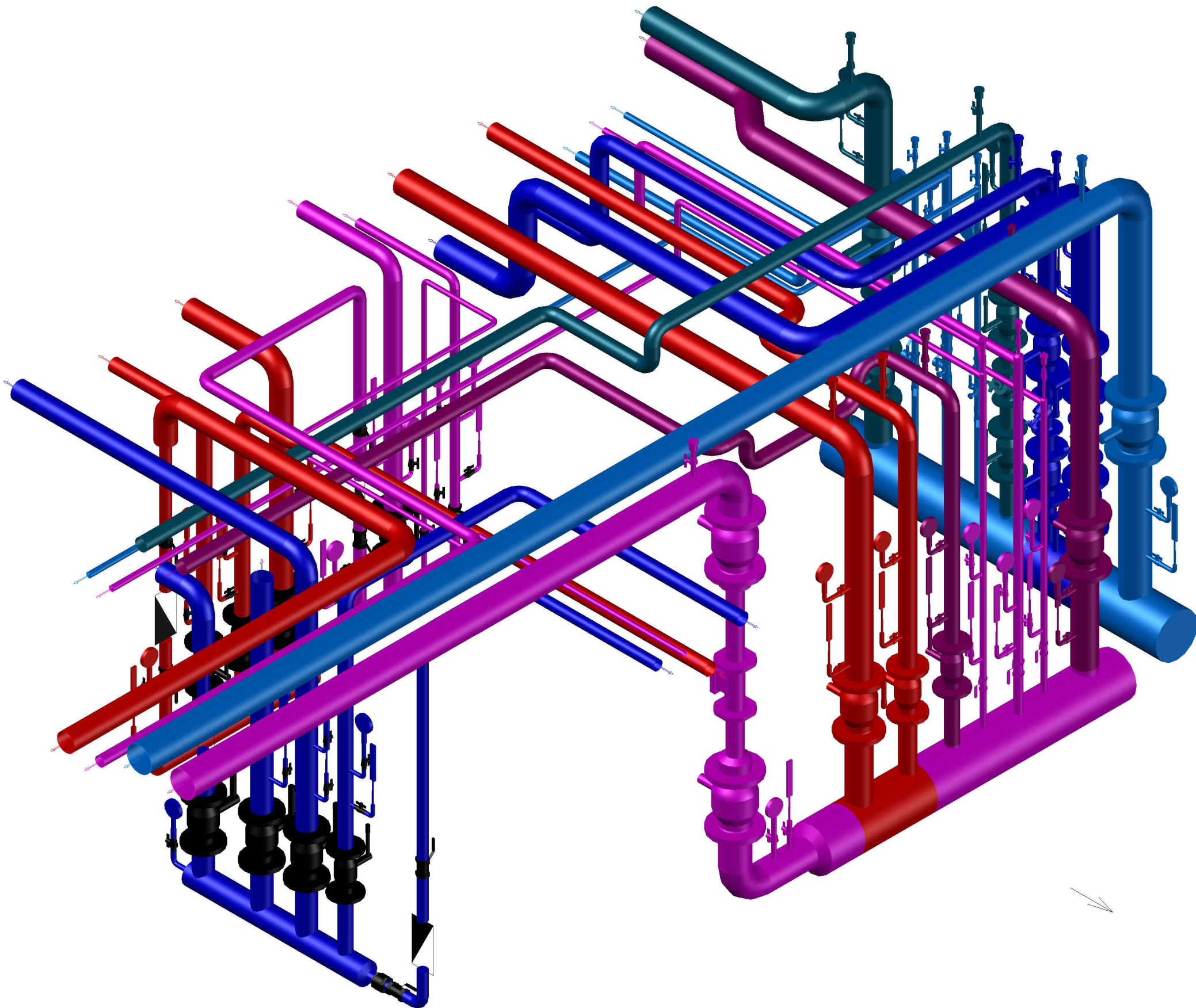
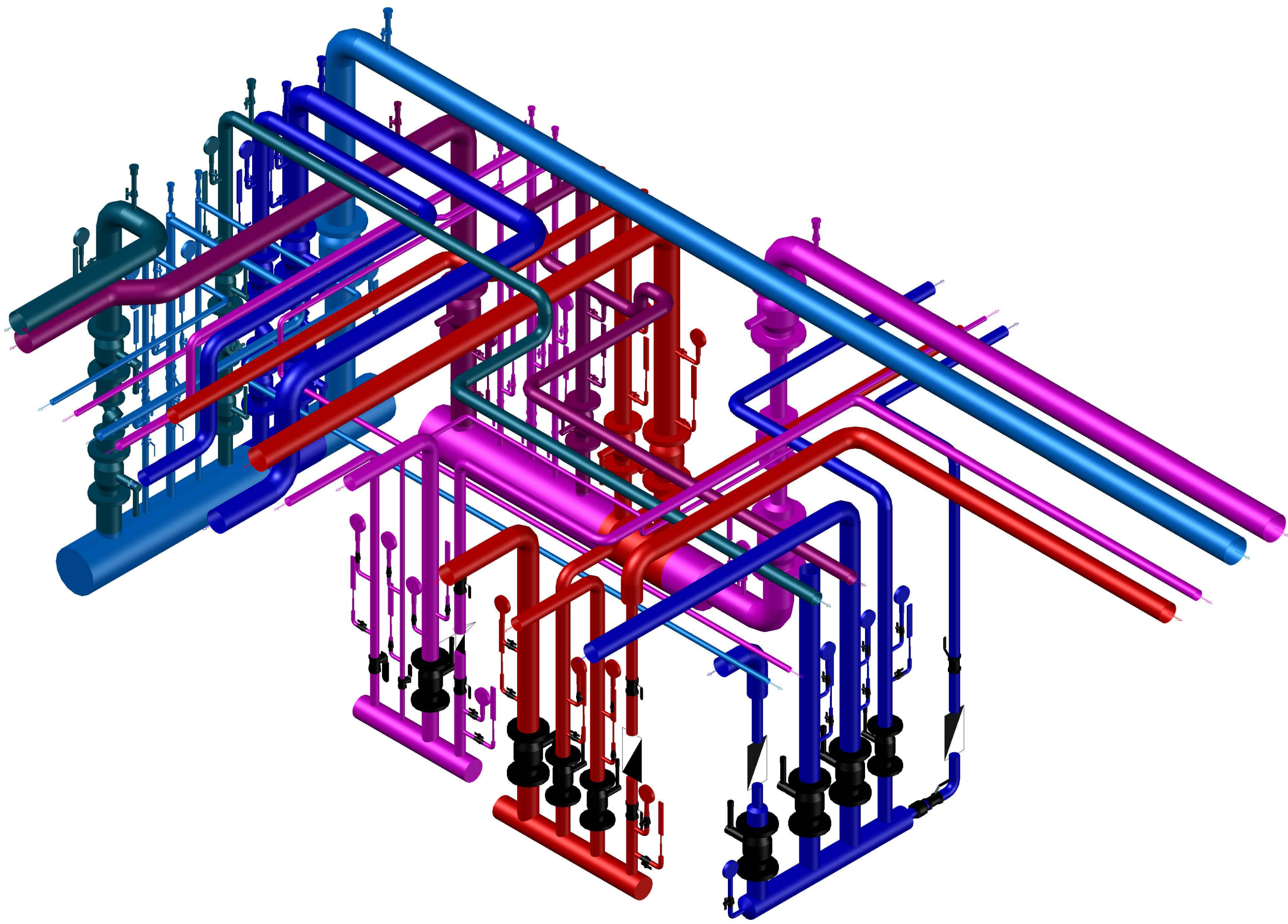
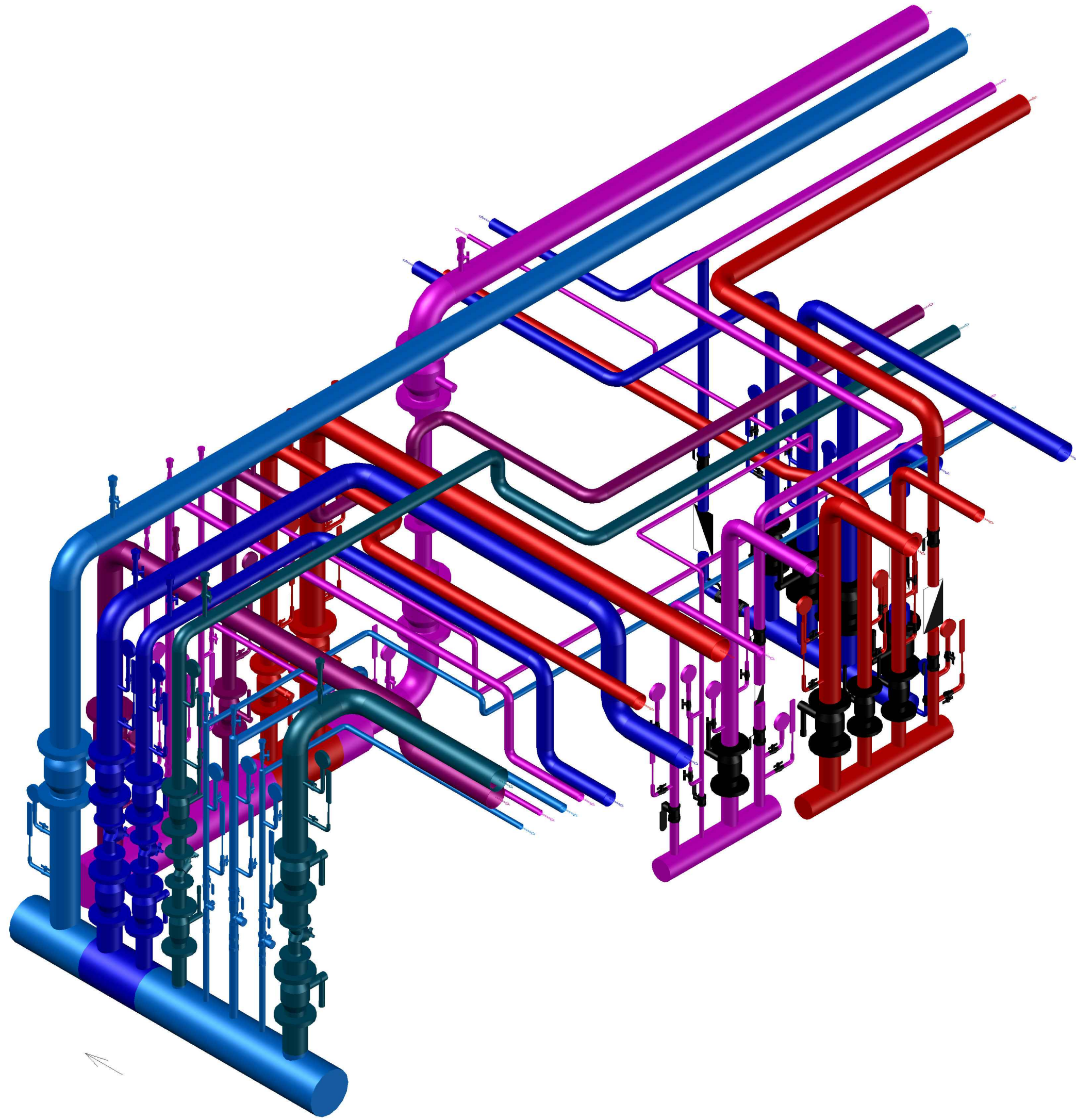
Экспликация помещений 1-го этажа		
№ по	Наименование	Площадь, кв.м
1	Ресторан	324.9
2	Галерей-выставка	84.9
2А	Магазин	27.6
2Б	Подсобное помещение магазина	6.5
3	Администрация	35.6
4	Помещение свободного назначения	6.0
5	Санузел	3.2
5А	Кухня	2.4
6	Архив фото	11.5
7	Серверная	5.2
8	Раздевалка мужская	329.0
9	Раздевалка женская	387.2
10	КМ	4.0
11	КМ	4.0
12	Санузел женский	20.1
13	Санузел мужской	16.7
14	Мужская парная	109.8
15	Русская парная	33.1
16	Мужская женская	122.3
17	Ханган	30.6
18	Тех. помещение хангана	10.5
19	Русская парная	28.7
20	Магазин	24.7
21	Архив	29.0
22	Турецкий ханган	48.3
23	Алтайская Шоу парная	54.3
24	Зона отдыха БИП	18.5
25	Остывающая	6.8
26	БИП	6.8
27	Дражай	6.8
28	Русская "Иба"	26.7
30	Солнечная арка	46.0
31	Зона парик	291.0
32	Холодная плескательная купель	8.0
33	Минеральная плескательная ванная 1	21
34	Минеральная плескательная ванная 2	21
35	Архив	41.7
36	Архив массаж-рыбки	65.8
37	АКВА-БАР	18.9
38	Купель с аттракционами	41.7
39	Тех. помещение купели	98.5
40	Общая зона с лежаками	527.0
41	Зона кафе	165.8
42	Зона	47.2
43	Галерея кафе	16.0
44	Детская зона	32.3
45	Плескательная купель детская	123.0
46	Общая детская зона	246.7
47	Горячая сауна	58.8
48	Солнечная парная	36.4
49	3 Стойки	31.7
50	Камбузная	4.8
51	Главная парная	43.3
52	Служебный коридор	81.9
53	Прихожая	6.2
54	Кабинет	6.0
55	ЗОН	5.0
56	Водоподающая	14.1
57	Помещение хранения	24.7
58	Прочистная	21.0
59	Раздевалка персонала ТРЖ	59.5
60	Санузел	5.4
62	Раздевалка персонала ЖЭП	63.0
63	Санузел	5.4
65	Тех. помещение - Склад	48.0
66	Зона разгрузки	32.5
67	Галерея служебный	15.5
68	КМ	3.2
69	Санузел М	15.6
70	Санузел Ж	16.0
71	Галерея	11.2
72	Техническое помещение	18.2
73	Галерея	8.6
74	Галерея	11.1
75	Лестничная клетка ЛК	22.1
76	Каналы приточной	31.4
77	Подсобное помещение	2.6
78	КМ	1.7
79	Купель-лед	5.0
80	Техническое помещение	2.4
Итого по этажу		4.7912

Создано				
	Подл. и дата	Взам. инв. N	Гл. спец.	
Инв. N подл.				

049-РД/РЛ-1223-КЧ				
Многофункциональный комплекс бытового обслуживания населения с рекреационной зоной «Акватория оздоровительный комплекс с фитнесом «ГОРОДСКОЙ КУРОРТ ОРЕЛ», по адресу: г. Орел, Московское ш., д.175.				
Изм.	Лист	№ документа	Подпись	Дата
Разраб.	Махурина С.В.			
Проверил	Медведев А.Н.			
ГИП	Медведев А.Н.			
Коллекторный узел Г1,Г2,Г3,Г4,В1			Статус	Лист
План 1-го этажа.			РД	2
			Листов	
			Формат А1	

[illegible]

Формат А2



Создатель					
Изм. N	Подп.	и дата	Взам. инв. N	Гл. инж.	
Изм. N подл.					

049-РД/РЛ-1223-КЧ					
Многофункциональный комплекс бытового обслуживания населения с рекреационной зоной «Акваторный оздоровительный комплекс с фитнесом «ГОРОДСКОЙ КУРОРТ ОРЕЛ», по адресу: г. Орел, Московское ш., д.175.					
Изм.	Лист	№ документа	Подпись	Дата	Стадия
Разраб.	Макушина С.В.				РД
Проверил	Медведев А.Н.				5
ГИП	Медведев А.Н.				Листов
Схемы					ОКТАГОН проектные решения

Пози- ция	Наименование и техническая характеристика	Тип, марка, обозначение документа, опросного листа	Код оборудования, изделия, материала	Завод - изготовитель	Единица измерения	Коли- чество	Масса единицы, кг	Примечание	
1	2	3	4	5	6	7	8	9	
	Отопление, теплоснабжение (Т1,Т2)								
	Труба стальная водогазопроводная	ГОСТ 3262-75*							
	Ø20x2,8	-//-			п.м.	2,0			
	Ø25x3.2	-//-			п.м.	3,0			
	Ø40x3.5	-//-			п.м.	10,0			
	Труба стальная электросварная	ГОСТ 10704-91							
	Ø76x3	-//-			п.м.	13,0			
	Ø89x4,5	-//-			п.м.	10,0			
	Ø133x4,5	-//-			п.м.	15,0			
	Ø159x4,5	-//-			п.м.	10,0			
	Ø273x9	-//-			п.м.	5,0			
	Теплосчетчик ультразвуковой с цифровым выходом RS485 прямой Ду80			ПУЛЬСАР	шт.	1		Или аналог	
	Регулирующий клапан Ду15	6501		SANEXT	шт.	2		Или аналог	
	Регулирующий клапан Ду25	6503		SANEXT	шт.	1		Или аналог	
	Регулирующий клапан Ду40	6515		SANEXT	шт.	2		Или аналог	
	Регулирующий клапан Ду50	6516		SANEXT	шт.	2		Или аналог	
	Кран шаровый фланцевый Ду65	КШТ 60.003.065.А.16		BROEN Ballomax	шт.	3		Или аналог	
	Кран шаровый фланцевый Ду80	КШТ 60.103.080.А.16		BROEN Ballomax	шт.	3		Или аналог	
	Кран шаровый фланцевый Ду125	КШТ 60.003.125.А.16		BROEN Ballomax	шт.	6		Или аналог	
	Кран шаровый фланцевый Ду150	КШТ 60.003.150.А.16		BROEN Ballomax	шт.	3		Или аналог	
	Кран шаровой Ду 25			Giacomini	шт.	3		Или аналог	
					049-РД/РЛ-1223-КУ.С				
					Многофункциональный комплекс бытового обслуживания населения с рекреационной зоной «Аквадермальный оздоровительный комплекс с фитнесом «ГОРОДСКОЙ КУРОРТ ОРЕЛ», по адресу:г.Орел, Московское шоссе, д.175				
				Изм	Кол.уч	Лист	№ док	Подпись	Дата
				Выполнил		Макунина			04.2024
				Проверил		Медведев			04.2024
				ГИП		Медведев			04.2024

1	2	3	4	5	6	7	8	9
	Кран шаровой Ду 32			Giacomini	шт.	3		Или аналог
	Кран шаровой Ду 40			Giacomini	шт.	3		Или аналог
	Автоматический воздухоотводчик в комплекте с запорным краном Ду 15			Giacomini	компл.	16		Или аналог
	Манометр МПЗУ 1,0 Мпа в комплекте с трехходовым краном Ду15				шт.	16		
	Термометр спиртовой 120°С, в комплекте с оправкой м вварным узлом				шт.	16		
	Теплоизоляционный материал δ =13 мм			ENERGOFLEX	м ²	22,0		Или аналог
	В1,Т3,Т4							
	Труба стальная водогазопроводная	ГОСТ 3262-75*						
	Ø15x2,8	-//-			п.м.	1,0		
	Ø20x2,8	-//-			п.м.	7,0		
	Ø40x3.5	-//-			п.м.	2,0		
	Ø57x3.5	-//-			п.м.	8,0		
	Труба стальная электросварная	ГОСТ 10704-91						
	Ø76x3	-//-			п.м.	11,0		
	Ø89x4,5	-//-			п.м.	2,5		
	Ø108x4,0	-//-			п.м.	11,0		
	Ø133x4,5	-//-			п.м.	2,0		
	Теплосчетчик ультразвуковой с цифровым выходом RS485 прямой Ду25			ПУЛЬСАР	шт.	1		Или аналог
	Универсальный счетчик воды с импульсным выходом Ду50			ПУЛЬСАР	шт.	3		Или аналог
	Кран шаровый фланцевый Ду65	КШТ 60.003.065.А.16		BROEN Ballomax	шт.	3		Или аналог
	Кран шаровый фланцевый Ду80	КШТ 60.103.080.А.16		BROEN Ballomax	шт.	1		Или аналог
	Кран шаровый фланцевый Ду100	КШТ 60.003.100.А.16		BROEN Ballomax	шт.	5		Или аналог
	Кран шаровой Ду 20			Giacomini	шт.	1		Или аналог
	Кран шаровой Ду 40			Giacomini	шт.	1		Или аналог
	Кран шаровой Ду 50			Giacomini	шт.	6		Или аналог
	Обратный клапан Ду50			Giacomini	шт.	1		Или аналог
	Манометр МПЗУ 1,0 Мпа в комплекте с трехходовым краном Ду15				шт.	12		
	Термометр спиртовой 120°С, в комплекте с оправкой и вварным узлом				шт.	11		
							049-РД/РЛ-1223—КУ.С	
					Изм	Кол.уч	Лист	Лист
					№ док	Подпись	Дата	2

1	2	3	4	5	6	7	8	9
	Теплоизоляционный материал δ =13 мм			ENERGOFLEX	м ²	13,0		Или аналог
	Крепеж				кг	100		
Примечание: количество материалов и изделий, необходимых для крепления оборудования и трубопроводов определить в ходе выполнения строительно-монтажных работ по месту.								