

Общие указания

1. Рабочая документация разработана на основании:
 - Проектной документации на строительство объекта утвержденной в установленном порядке, в отношении которой было получено положительное заключение экспертной организации Государственного автономного учреждения города Москвы "Московская государственная экспертиза" №77-2-1-3-026004-2023 от 17.05.2023 г;
 - Технического задания на разработку рабочей документации
2. Рабочая документация разработана в соответствии с требованиями действующих технических регламентов, стандартов, сводов правил, других документов, содержащих установленные требования, а также выданными техническим условиями.
3. За относительную отметку 0.000 принята отметка чистого пола, соответствующая абсолютной отметке 140,920.
4. В рабочей документации не применяются новые технологические процессы, оборудование, конструкции, изделия и материалы, защищенные патентным правом и требующие проверку на патентную чистоту.
5. Перечень видов работ, которые оказывают влияние на безопасность здания или сооружения и для которых необходимо составлять акты освидетельствования скрытых работ, ответственных конструкций и участков сетей инженерно-технического обеспечения:
 - Монтажные работы для мест, где не предусмотрен открытый доступ к участкам конструкций, и в соответствии с технологией строительства контроль за выполнением которых не может быть проведен после выполнения других работ.
6. В данном комплекте разработаны решения по выполнению узлов фасадов Корпуса 4.
7. Чертежи данного комплекта смотреть совместно с чертежами комплекта КП-135Р-АР-1.4.5;
8. Монтаж выполнять в соответствии с рекомендациями и инструкциями производителей используемых материалов.
9. Привязки монолитных железобетонных конструкций чертежи марки КЖ
10. Материалы можно заменить на аналогичные по характеристикам по согласованию.
11. В том разработаны узлы креплений и сопряжений материалов и конструкций. Характеристики, марки, объемы материалов см. КП-135Р-АР-1.4.5.
12. Все решения уточнить при разработке КМД.
13. Фасад Корпуса 4 в большинстве имеет общие решения с Корпусами 1 и 3. Узлы витражей, фасадов, карнизов, парапетов, цоколей см. КП-135Р-АР-1.1.6. В данном томе разработаны индивидуальные узлы, применимые для террас Корпуса 4.

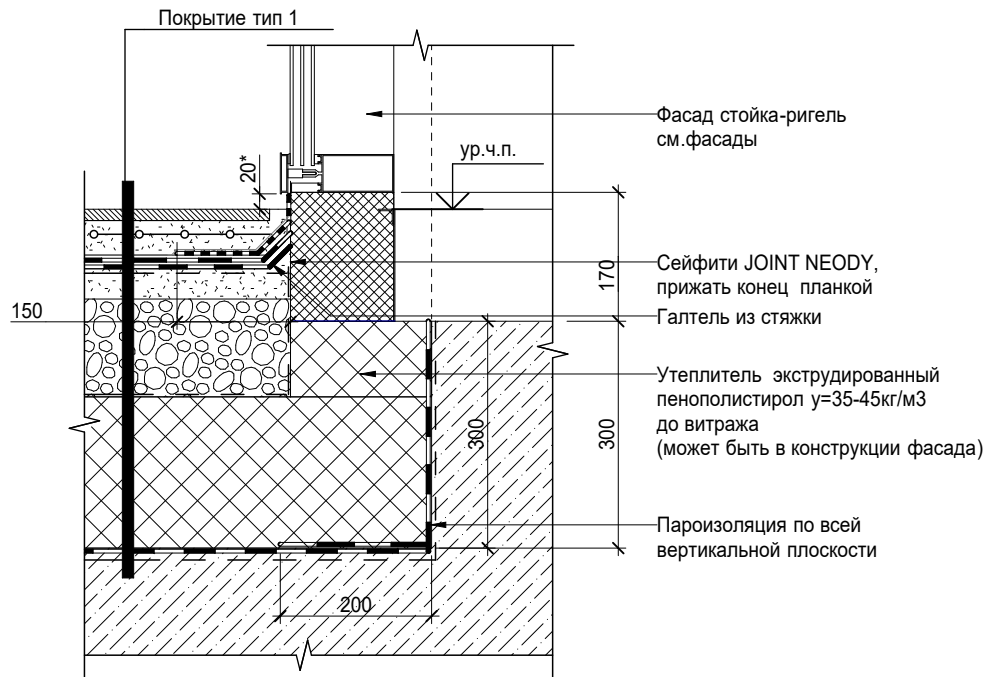
Согласовано				

Взам. инв. №	
Подп. и дата	
Инв. № подл.	

						Заказчик: АО ГК «ОСНОВА»			
						КП-135Р-АР-1.4.6			
						«Многофункциональный гостиничный комплекс с подземной автостоянкой», по адресу: г. Москва, 2-й Силикатный проезд, вл. 8			
Изм.	Кол.уч.	Лист	№ док.	Подпись	Дата	Корпус 4. Узлы фасадов	Стадия	Лист	Листов
Разработал		Ваганов			05.03.25		Р	3	
Проверил		Ваганов			05.03.25	Общие данные (окончание)			
Н. контр.		Малиновская			05.03.25				
ГИП		Попов			05.03.25				
ГАП		Ваганов			05.03.25				

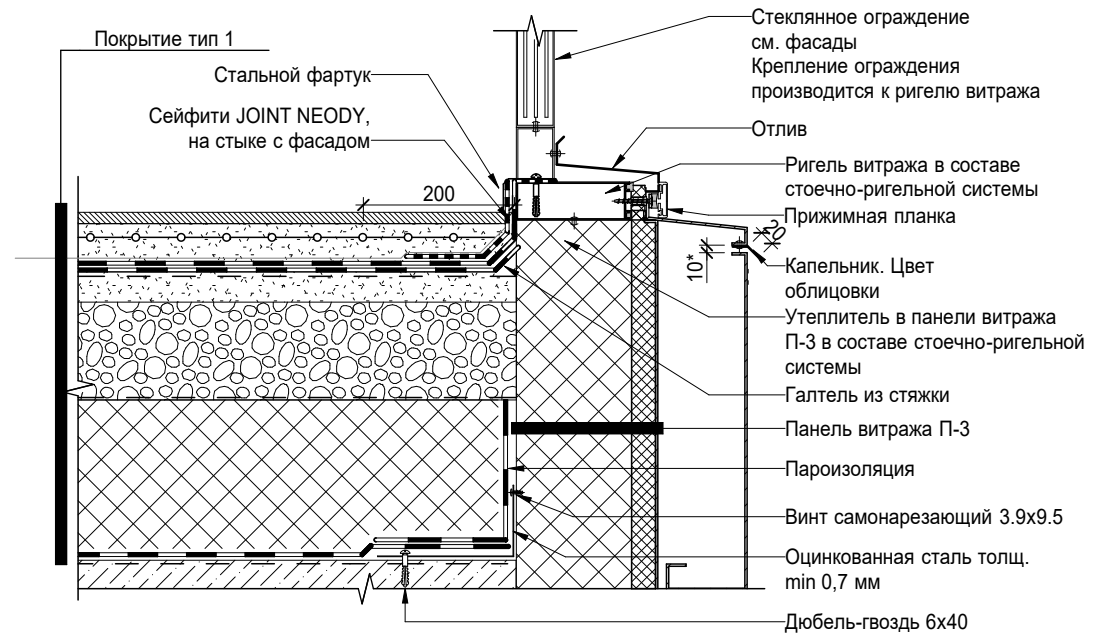
5.9

Терраса. Примыкание кровли витражу



5.10

Терраса. Примыкание кровли к ограждению



Примечания:

1. Элементы фасада показаны условно, см. КМД;
2. Стык гидроизоляции и элементов фасада выполнять после разработки проекта КМД;
3. Предусмотреть герметичное сопряжение кровли с элементами фасадов;
4. При разработке КМД узел допускается уточнить по согласованию.
5. * - желательный размер, допускается уточнить с сохранением общего решения.
6. Уклон кровли см. АР 1.4.5.

Согласовано

Взам. инв. №

Подп. и дата

Инв. № подл.

Заказчик: АО ГК «ОСНОВА»

КП-135Р-АР-1.4.6

«Многофункциональный гостиничный комплекс с подземной автостоянкой»,
по адресу: г. Москва, 2-й Силикатный проезд, вл. 8

Изм.	Кол.уч.	Лист	№ док.	Подпись	Дата
Разработал	Ваганов			<i>[Signature]</i>	05.03.25
Проверил	Ваганов			<i>[Signature]</i>	05.03.25
Н. контр.	Малиновская			<i>[Signature]</i>	05.03.25
ГИП	Попов			<i>[Signature]</i>	05.03.25
ГАП	Ваганов			<i>[Signature]</i>	05.03.25

Корпус 4. Узлы фасадов

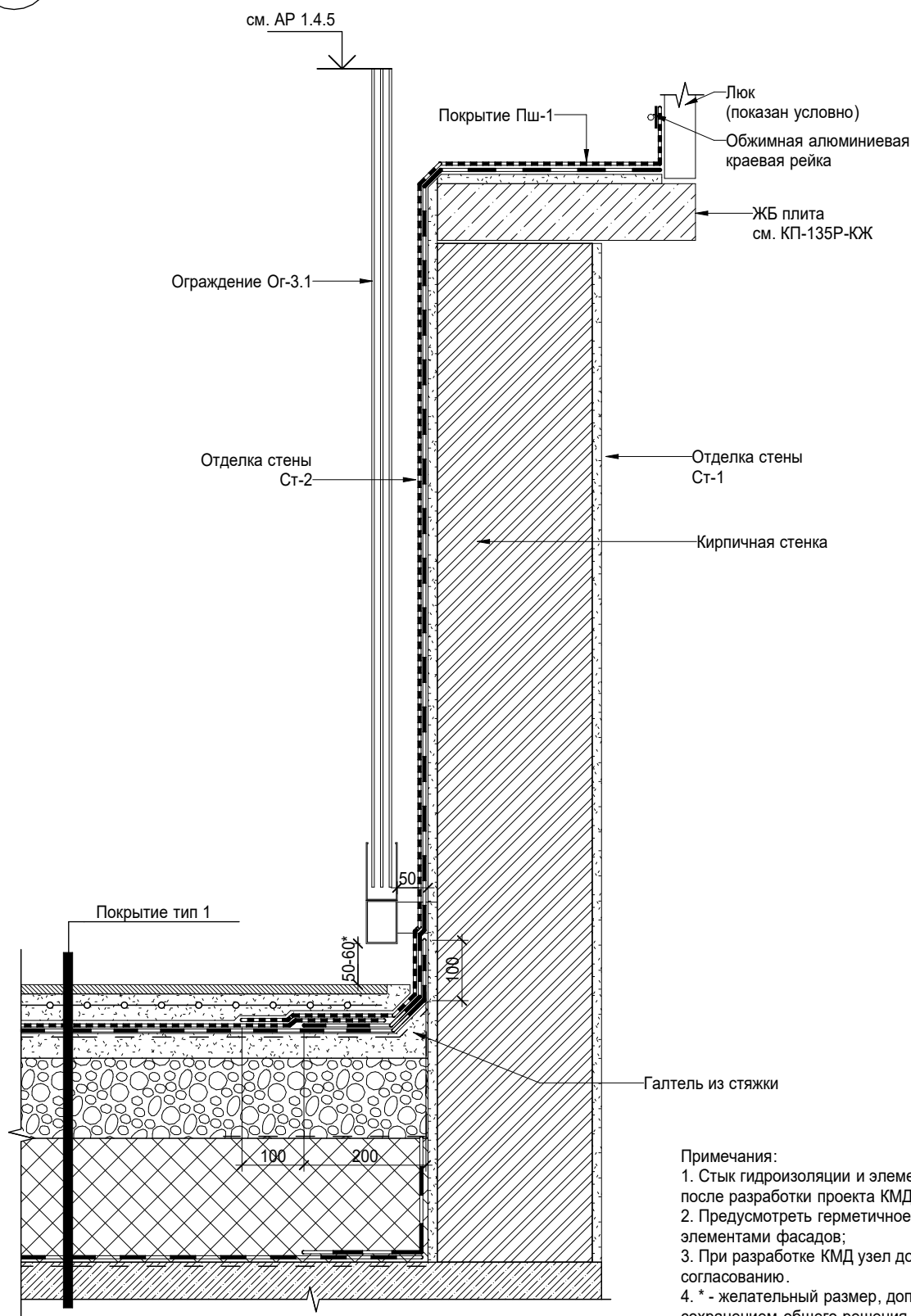
Стадия	Лист	Листов
Р	4	

Узел 5.9. Терраса. Примыкание кровли к витражу
Узел 5.10. Терраса. Примыкание кровли к ограждению.

 **CREATIVE PROJECT**
проектное бюро

5.11


Терраса. Примыкание ограждения к шахте со стеной из кирпича.



- Примечания:
1. Стык гидроизоляции и элементов фасада выполнять после разработки проекта КМД;
 2. Предусмотреть герметичное сопряжение кровли с элементами фасадов;
 3. При разработке КМД узел допускается уточнить по согласованию.
 4. * - желательный размер, допускается уточнить с сохранением общего решения.
 5. Уклон кровли см. АР 1.4.5.

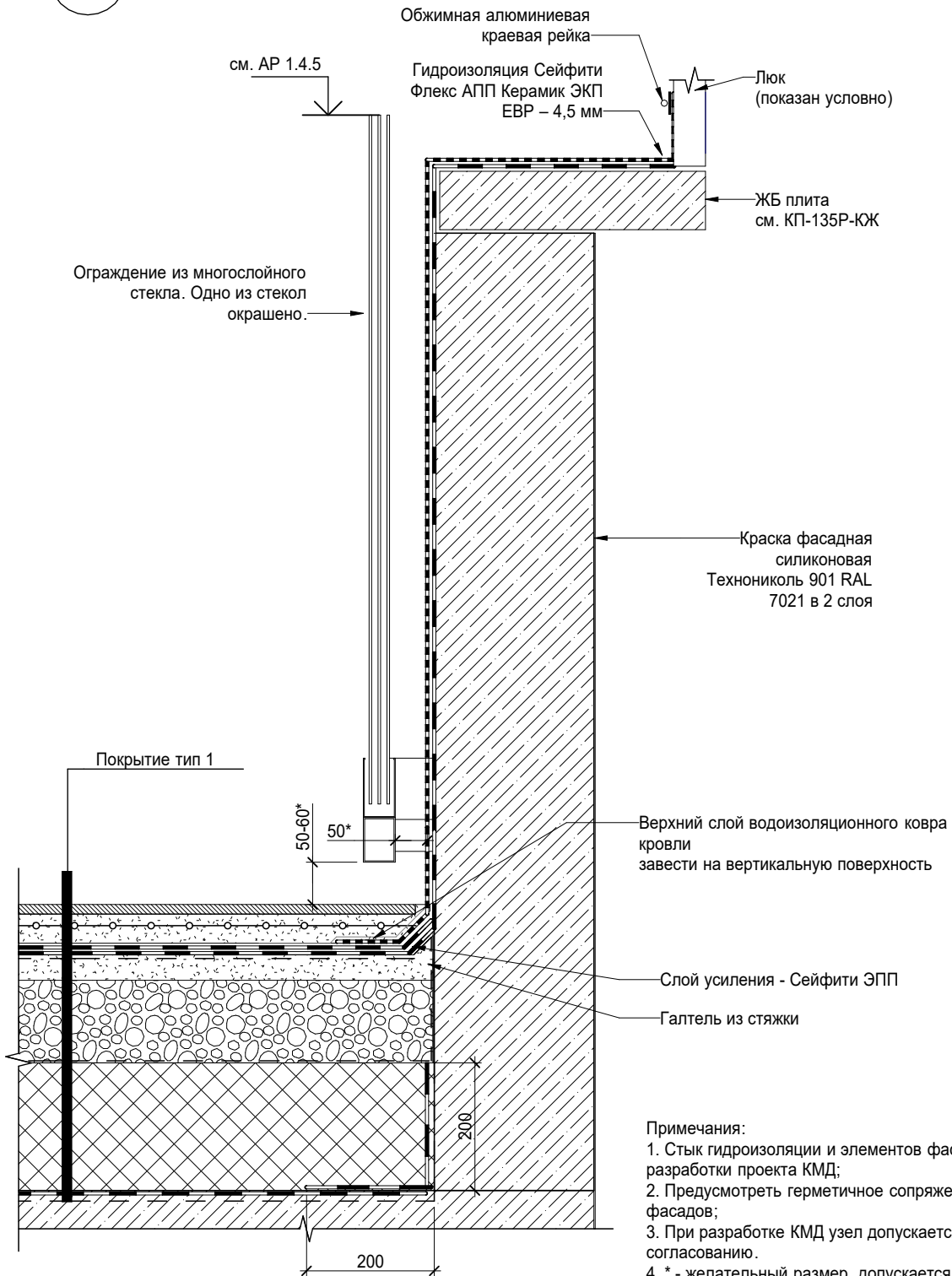
Согласовано

Взам. инв. №	
Подп. и дата	
Инв. № подл.	

Заказчик: АО ГК «ОСНОВА»						КП-135Р-АР-1.4.6		
«Многофункциональный гостиничный комплекс с подземной автостоянкой», по адресу: г. Москва, 2-й Силикатный проезд, вл. 8								
Изм.	Кол.уч.	Лист	№ док.	Подпись	Дата	Стадия	Лист	Листов
Разработал	Ваганов			<i>[Signature]</i>	05.03.25			
Проверил	Ваганов			<i>[Signature]</i>	05.03.25	Корпус 4. Узлы фасадов		
Н. контр.	Малиновская			<i>[Signature]</i>	05.03.25	Узел 5.11. Терраса. Примыкание ограждения к шахте со стеной из кирпича.		
ГИП	Попов			<i>[Signature]</i>	05.03.25			
ГАП	Ваганов			<i>[Signature]</i>	05.03.25			

5.12


Терраса. Примыкание ограждения к шахте со стеной из железобетона (14 этаж).



- Примечания:
1. Стык гидроизоляции и элементов фасада выполнять после разработки проекта КМД;
 2. Предусмотреть герметичное сопряжение кровли с элементами фасадов;
 3. При разработке КМД узел допускается уточнить по согласованию.
 4. * - желательный размер, допускается уточнить с сохранением общего решения.
 5. Уклон кровли см. АР 1.4.5.

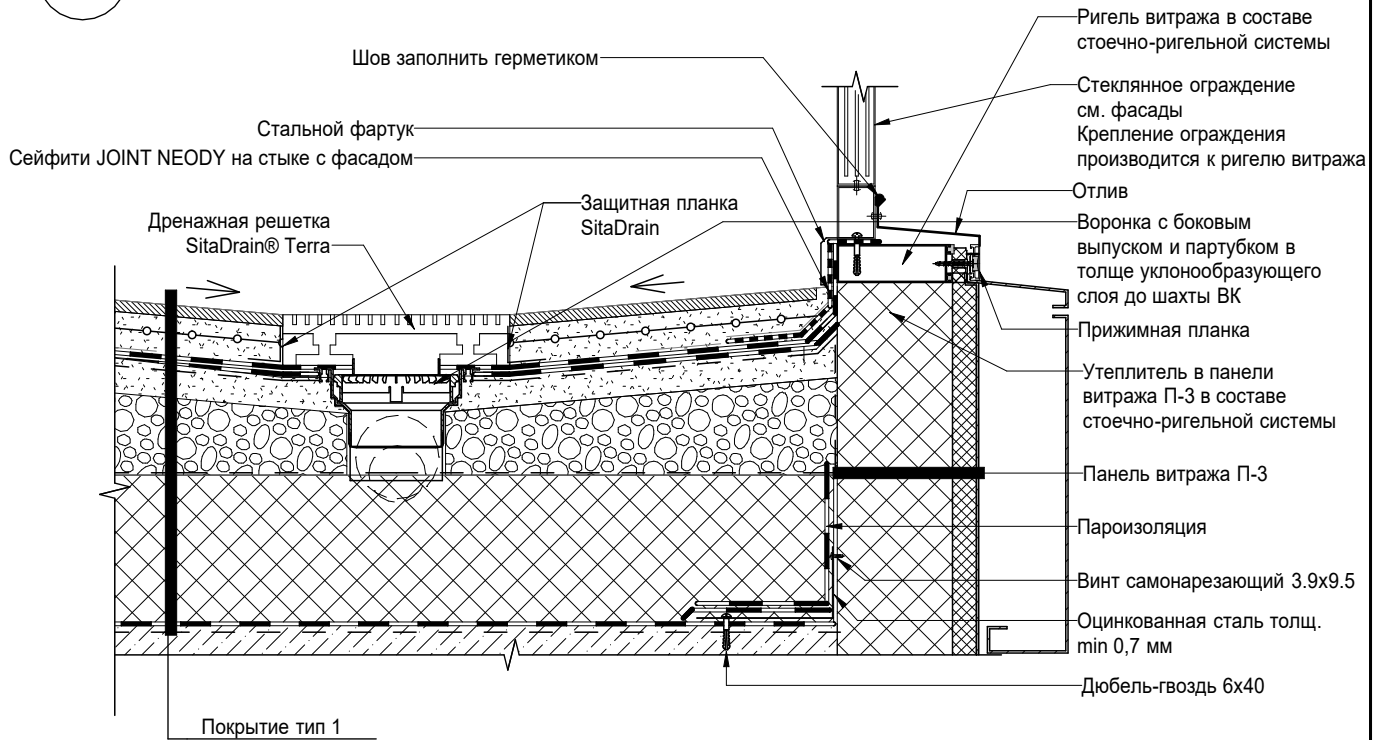
Согласовано

Взам. инв. №	
Подп. и дата	
Инв. № подл.	

Заказчик: АО ГК «ОСНОВА»						КП-135Р-АР-1.4.6			
«Многофункциональный гостиничный комплекс с подземной автостоянкой», по адресу: г. Москва, 2-й Силикатный проезд, вл. 8									
Изм.	Кол.уч.	Лист	№ док.	Подпись	Дата	Корпус 4. Узлы фасадов	Стадия	Лист	Листов
Разработал	Ваганов			<i>[Signature]</i>	05.03.25		Р	6	
Проверил	Ваганов			<i>[Signature]</i>	05.03.25	Узел 5.12. Терраса. Примыкание ограждения к шахте со стеной из железобетона (14 этаж).			
Н. контр.	Малиновская			<i>[Signature]</i>	05.03.25				
ГИП	Попов			<i>[Signature]</i>	05.03.25				
ГАП	Ваганов			<i>[Signature]</i>	05.03.25				

5.13


Кровля. Воронка на террасе



Согласовано				

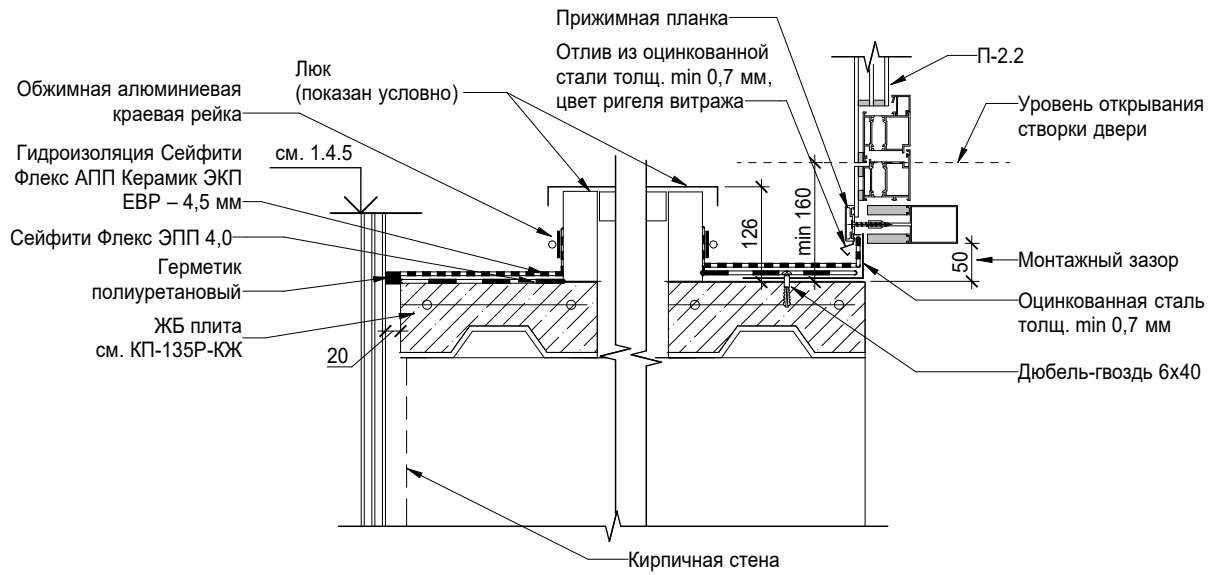
Примечания:
 1. Марки, количество элементов см. АР-1.4.5;
 2. * - желательный размер, допускается уточнить;
 3. Элементы водостока показаны условно, см. ВК и АР-1.4.5;
 4. Элементы фасада показаны условно, см. КМД, стык с фасадом выполнять после монтажа смежных элементов фасада.

Взам. инв. №	
Подп. и дата	
Инв. № подл.	

Заказчик: АО ГК «ОСНОВА»						КП-135Р-АР-1.4.6					
«Многофункциональный гостиничный комплекс с подземной автостоянкой», по адресу: г. Москва, 2-й Силикатный проезд, вл. 8						Изм.	Кол.уч.	Лист	№ док.	Подпись	Дата
						Разработал	Ваганов			<i>[Signature]</i>	05.03.25
Корпус 4. Узлы фасадов						Проверил	Ваганов			<i>[Signature]</i>	05.03.25
						Н. контр.	Малиновская			<i>[Signature]</i>	05.03.25
Узел 5.13. Воронка на террасе						ГИП	Попов			<i>[Signature]</i>	05.03.25
						ГАП	Ваганов			<i>[Signature]</i>	05.03.25
						Стадия	Лист	Листов			
						Р	7				
						 CREATIVE PROJECT проектное бюро					


5.14

Терраса. Примыкание шахты к ограждению и фасаду



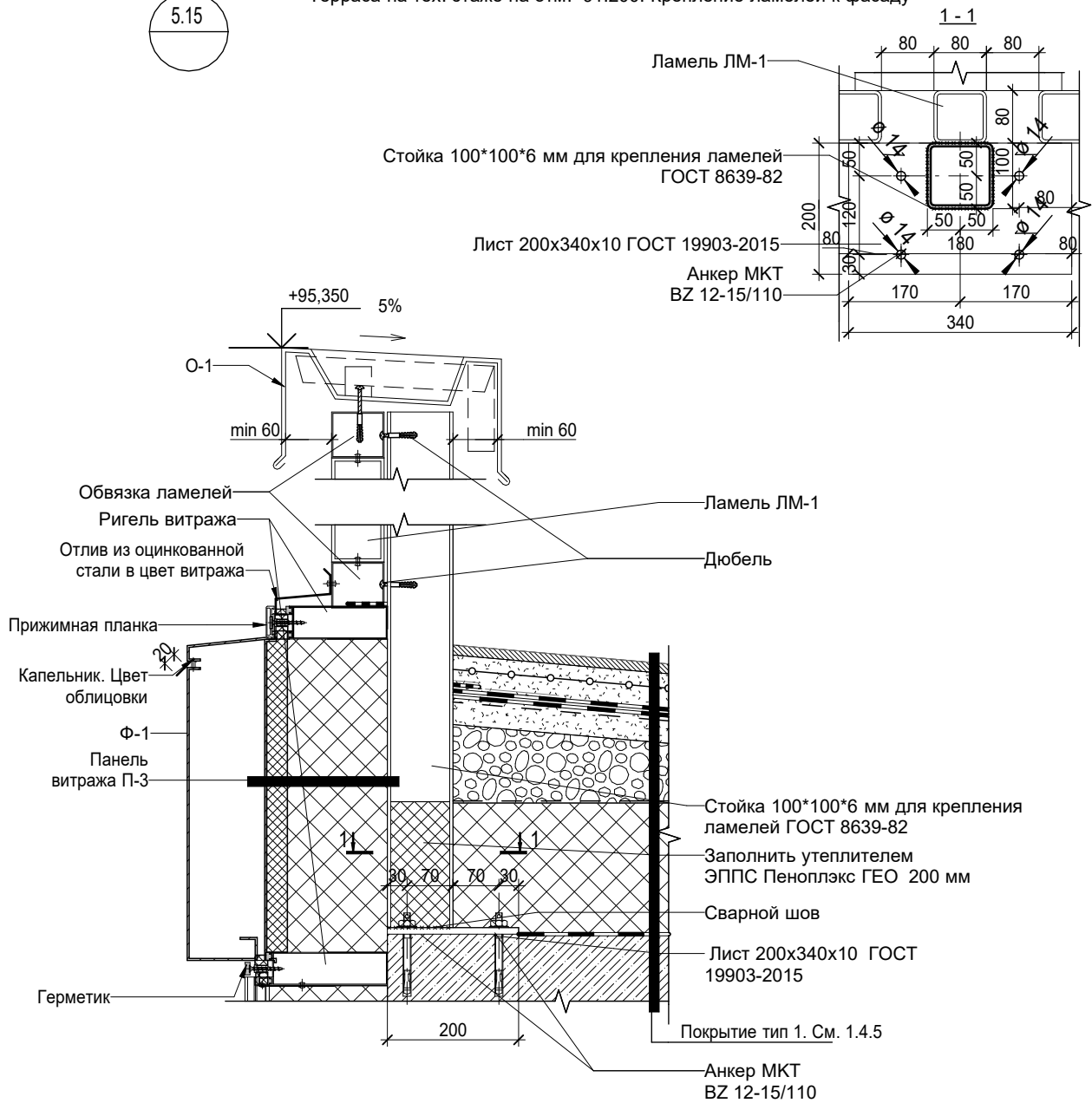
Согласовано

Взам. инв. №
Подп. и дата
Инв. № подл.

Заказчик: АО ГК «ОСНОВА»						КП-135Р-АР-1.4.6			
«Многофункциональный гостиничный комплекс с подземной автостоянкой», по адресу: г. Москва, 2-й Силикатный проезд, вл. 8									
Изм.	Кол.уч.	Лист	№ док.	Подпись	Дата	Корпус 4. Узлы фасадов	Стадия	Лист	Листов
Разработал	Ваганов			<i>[Signature]</i>	05.03.25		Р	8	
Проверил	Ваганов			<i>[Signature]</i>	05.03.25				
Н. контр.	Малиновская			<i>[Signature]</i>	05.03.25	Узел 5.14. Терраса. Примыкание шахты к ограждению			
ГИП	Попов			<i>[Signature]</i>	05.03.25				
ГАП	Ваганов			<i>[Signature]</i>	05.03.25				

5.15

Терраса на тех. этаже на отм.+91.200. Крепление ламелей к фасаду



Примечание:

1. Ламели и узел их крепления показаны условно, уточняются при разработке КМД.
2. Соединение металлических элементов выполнять по ГОСТ 14771-76;
3. Изделие очистить от окалины, грязи, пыли, ржавчины;
4. Металлические детали огрунтовать ГФ-021;
5. Анкеры МКТ устанавливать в соответствии с рекомендациями фирмы производителя.
6. Обмазать мастикой гидроизоляционной СЕЙФИТИ ГОСТ 26589 все металлические изделия от перекрытия на высоту кровельного пирога и завести на 150 мм вверх

Согласовано

Взам. инв. №

Подп. и дата

Инв. № подл.

Заказчик: АО ГК «ОСНОВА»

КП-135Р-АР-1.4.6

«Многофункциональный гостиничный комплекс с подземной автостоянкой», по адресу: г. Москва, 2-й Силикатный проезд, вл. 8

Изм.	Кол.уч.	Лист	№ док.	Подпись	Дата
Разработал	Ваганов			<i>[Signature]</i>	05.03.25
Проверил	Ваганов			<i>[Signature]</i>	05.03.25
Н. контр.	Малиновская			<i>[Signature]</i>	05.03.25
ГИП	Попов			<i>[Signature]</i>	05.03.25
ГАП	Ваганов			<i>[Signature]</i>	05.03.25

Корпус 4. Узлы фасадов

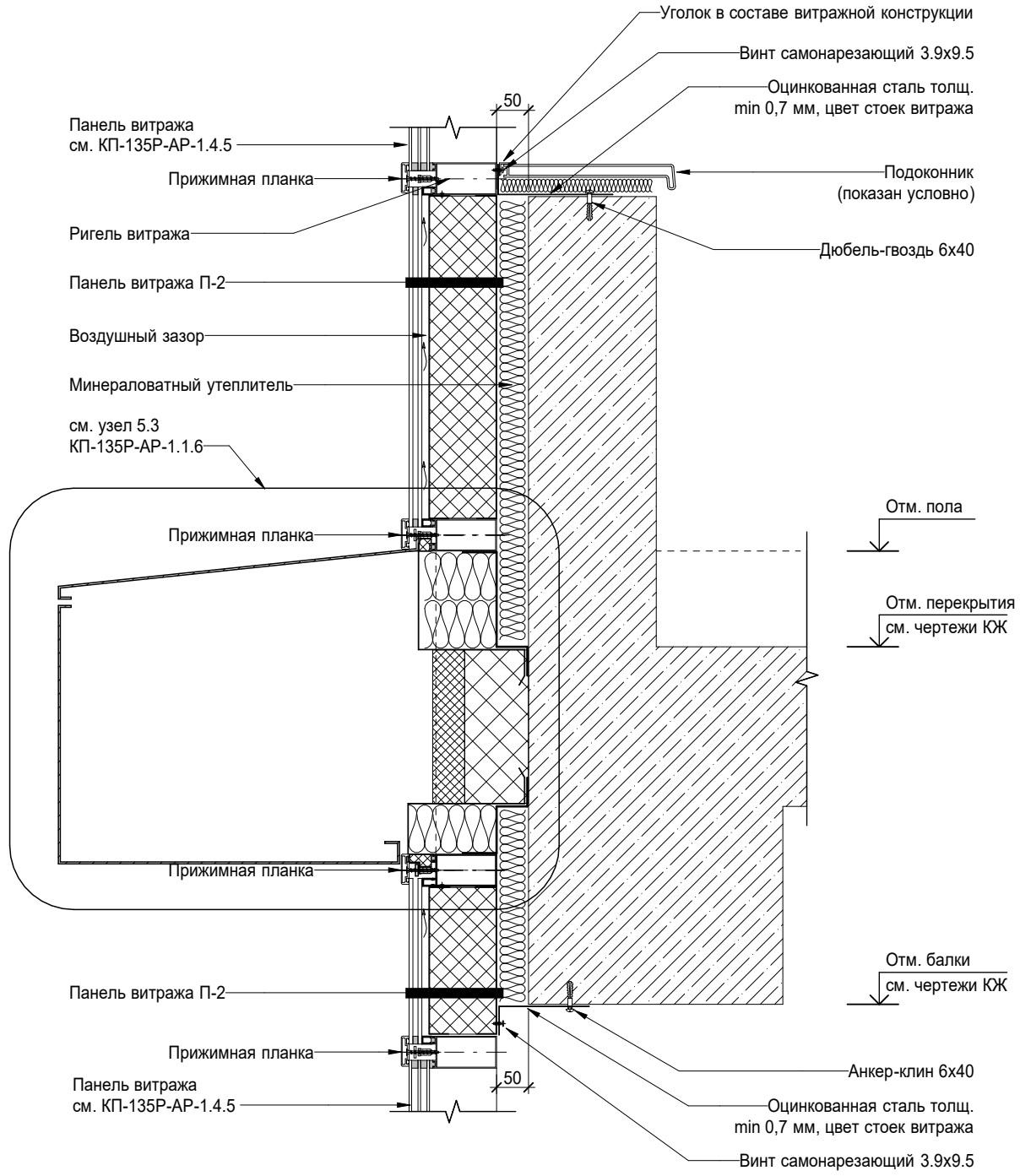
Стадия	Лист	Листов
Р	9	

Узел 5.15. Терраса. Крепление ламелей к фасаду

CREATIVE PROJECT
проектное бюро


5.26

Витраж. Примыкание к межэтажному перекрытию
(противопожарная рассечка на границе пожарных отсеков)



Примечания:
 1. Габаритные размеры витражной конструкции, не указанные на данном чертеже, принимаются при разработке КМД по расчету после натурных обмеров;
 2. Устройство гидроизоляции и внешних закрывочных элементов витража (нащельников, накладок, фасонок и пр.) показано условно. Устройство данных элементов уточнить при разработке КМД.

Согласовано						
Взам. инв. №						
Подп. и дата						
Инв. № подл.						

Заказчик: АО ГК «ОСНОВА»						КП-135Р-АР-1.4.6		
«Многофункциональный гостиничный комплекс с подземной автостоянкой», по адресу: г. Москва, 2-й Силикатный проезд, вл. 8						Стадия	Лист	Листов
						Р	10	
Изм.	Кол.уч.	Лист	№ док.	Подпись	Дата	Узел 5.26. Витраж. Примыкание к межэтажному перекрытию (противопожарная рассечка на границе пожарных отсеков)		
Разработал	Ваганов			<i>[Signature]</i>	05.03.25			
Проверил	Ваганов			<i>[Signature]</i>	05.03.25			
Н. контр.	Малиновская			<i>[Signature]</i>	05.03.25			
ГИП	Попов			<i>[Signature]</i>	05.03.25	 CREATIVE PROJECT проектное бюро		
ГАП	Ваганов			<i>[Signature]</i>	05.03.25			