

PROJECT  
**2018**

**ООО «Проект-2018»**

**«Жилой комплекс со встроенно-пристроенными помещениями на  
1-х этажах и подземной автостоянкой», расположенный на  
земельном участке по адресу: г. Москва, Горбунова ул., влд. 27  
(ЗАО, 77:07:0004010:37)**

# **ПРОЕКТНАЯ ДОКУМЕНТАЦИЯ**

**Раздел 4  
Конструктивные решения  
Часть 2  
Конструктивные решения комплекса  
Книга 5  
Объемно-планировочные решения корпуса 2**

**ГКО-319/22-КР5**

**Заказчик: АО «ГК «ОСНОВА»  
Проектировщик: ООО «Проект-2018»**

**г. Москва, 2025**

PROJECT

**2018**

**ООО «Проект-2018»**

**«Жилой комплекс со встроенно-пристроенными помещениями на 1-х этажах и подземной автостоянкой», расположенный на земельном участке по адресу: г. Москва, Горбунова ул., влд. 27 (ЗАО, 77:07:0004010:37)**

# **ПРОЕКТНАЯ ДОКУМЕНТАЦИЯ**

**Раздел 4  
Конструктивные решения  
Часть 2  
Конструктивные решения комплекса  
Книга 5  
Объемно-планировочные решения корпуса 2**

**ГКО-319/22-КР5**

Заказчик: АО «ГК «ОСНОВА»

Проектировщик: ООО «Проект-2018»

Генеральный директор



Голованова Н.Н.

Главный инженер проекта

Дачкина К.В.

Главный архитектор проекта

Аристова Е.Ю.

Руководитель авторского коллектива

Лайко А.А.



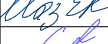


г. Москва, 2025



## Содержание книги 5

3

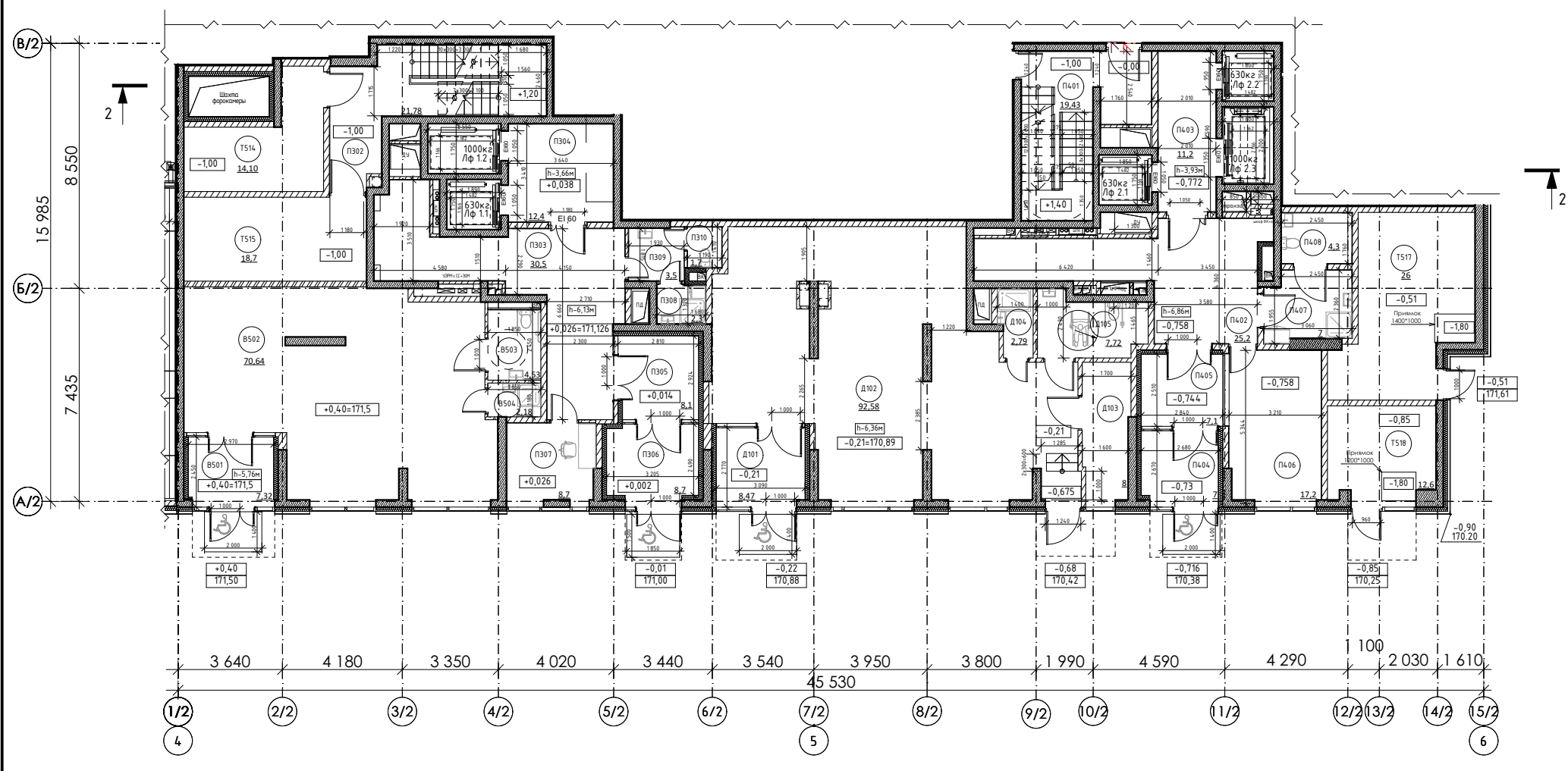
№№ п/п	Обозначение	Наименование	Примечание
3	ГКО-319/22-4.2.5-КР5.С	Содержание книги 5	
4	ГКО-319/22- АР2.-ГЧ	Графическая часть	
5		План 1 этажа на отм. -1.00 (М1:200) Корпус 2	
6		План 1а этажа на отм. +4.00 (М 1:200) Корпус 2	
7		План технического пространства на отм. +6.36 (М 1:200) Корпус 2	
8		Планы 2-3 этажей на отм. +8.46; +11.46. Планы 2-7 этажей на отм. +8.46; +11.46; +14.46; +17.46; +20.46; +23.46 (М 1:200). Корпус 2	
9		Планы 4-11 этажей на отм. +14.46; +17.46; +20.46; +23.46; +26.46; +29.46; +32.46; +35.46 (М1:200) Корпус 2 Планы 8-10 этажей на отм. +26.46; +29.46; +32.46 (М 1:200) Корпус 2	
10		Планы 12-19 этажей на отм. +38.46; +41.46; +44.46; +47.46; +50.46; +53.46; +56.46; +59.46 (М1:200) Корпус 2 Планы 11-18 этажей на отм. +35.46; +38.46; +41.46; +44.46; +47.46; +50.46; +53.46; +56.46 (М 1:200) Корпус 2	
11		План 19 этажа на отм. +59.46 (М 1:200) Корпус 2	
12		План технического пространства на отм. +62.46. План 20 этажа на отм. +62.46 (М 1:200) Корпус 2	
13		План кровли с машинным отделением на отм. +64.58. План технического пространства на отм. +65.46 (М 1:200) Корпус 2	
14		План кровли на отм. +65.18. План кровли с машинным отделением на отм. +67.60 (М 1:200) Корпус 2	
15		Планы кровли на отм. +68.18 (М 1:200) Корпус 2	
16		Разрез 2-2. Корпус 2	

ГКО-319/22-4.2.5-КР5.С					
Изм.	Кол.уч	Лист	№ док.	Подпись	Дата
ГАП		Аристова Е.Ю.			11.2024
ГИП		Дачкина К.В.			11.2024
Разработал		Мозгова Е.К.			11.2024
Разработал		Ложкина С.А.			11.2024
Н. Контроль		Дачкина К.В.			11.2024

Содержание книги 5	Стадия	Лист	Листов
	П	3	16
ООО "Проект-2018"			

# Графическая часть

				ГКО-319/22-КР5.ГЧ	Лист
			11.2024		4
Изм.	Кол.уч	Лист № док	Подпись	Дата	



Экспликация помещений 1а этажа

№ пом.	Наименование	Площ. ед. изм.	Кат. пом
МОП			
П302	Лестница	21,67	
П303	Вестибюль	30,49	
П304	Тамбур-шлюз	12,39	
П305	Тамбур	8,11	
П306	Тамбур	8,70	
П307	Пом. консьержа	8,65	
П308	ПУИ	2,26	B4
П309	Тамбур	3,53	
П310	С/у	1,67	
П402	Вестибюль	25,20	
П403	Тамбур-шлюз	11,24	
П404	Тамбур	7,03	
П405	Тамбур	7,14	
П406	Пом. консьержа	17,16	
П407	ПУИ	7,03	B4
П408	С/у	4,31	
		<b>176,58 м²</b>	

Помещения без конкретной технологии (БКТ 5) Ф 4.3

B501	Тамбур	7,32	
B502	Помещение БКТ5	70,64	
B503	С/У МГН	4,53	
B504	ПУИ	2,18	B4
		<b>84,67 м²</b>	

Тех.помещения

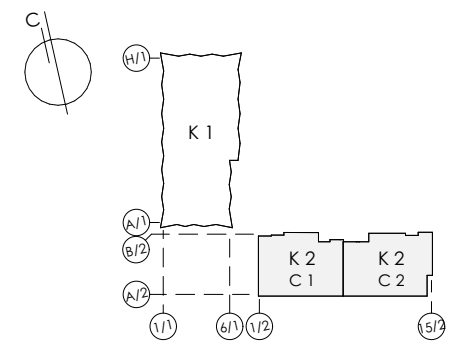
T514	Электрощитовая БКТ	14,10	B3
T515	Электрощитовая жилой части	18,67	B3
T517	Помещение связи КП "МПТЦ"	25,97	B3
T518	Помещение СС	12,63	B3
		<b>71,37 м²</b>	Ф 3.5

ЦИН

Δ101	Тамбур	8,47	
Δ102	Рабочая зона	92,58	
Δ103	Комната приема пищи/ Службное помещение	8,00	
Δ104	ПУИ	2,79	B4
Δ105	С/У МГН	7,72	

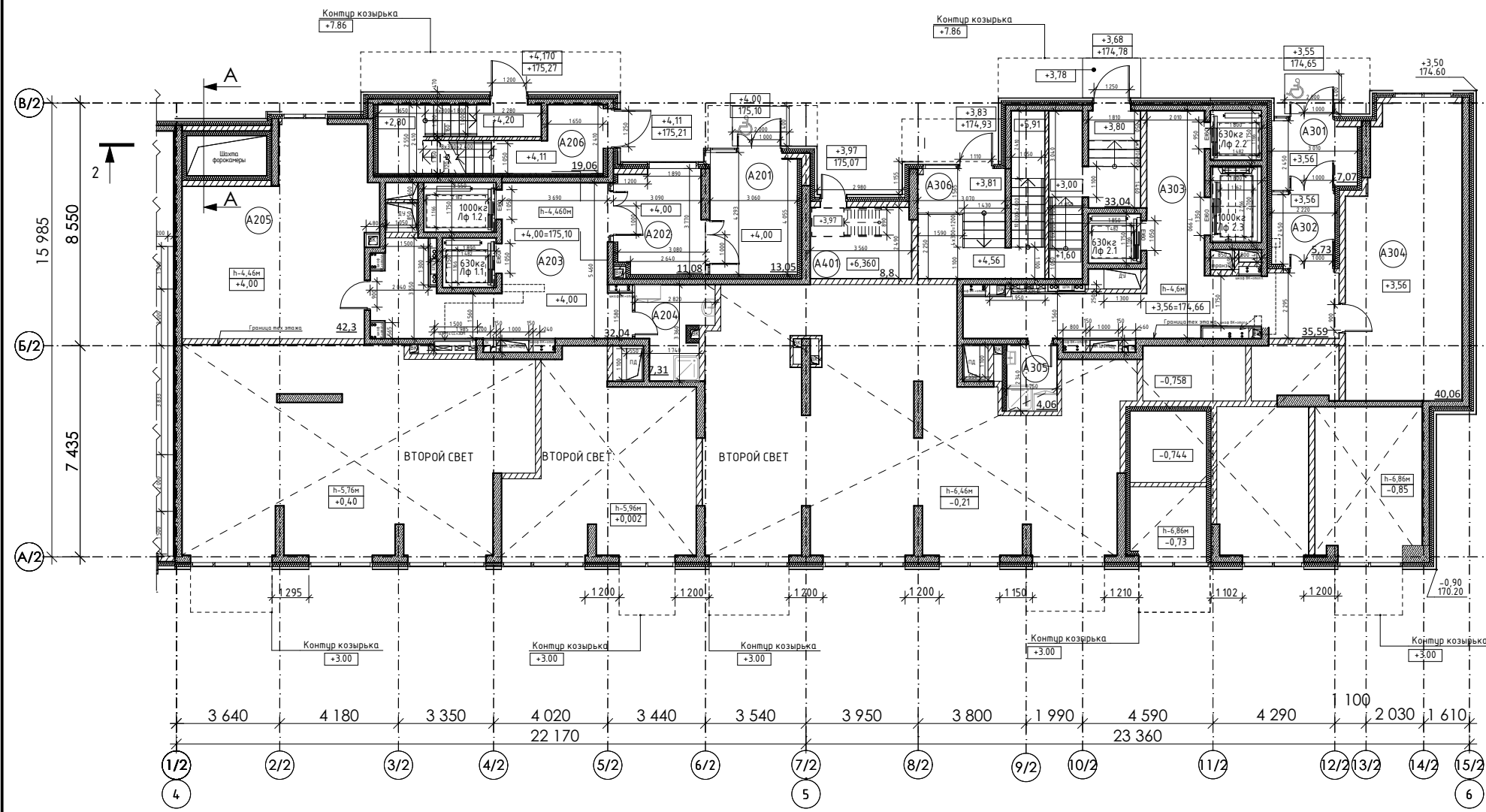
Условные обозначения:

- Монолитные ж/б конструкции 200 мм (см. КР)
- Газосиликатные блоки 200 мм (штукатурный слой по 20 мм с двух сторон)
- Силикатный перегородочный блок СППо80 + по 10 мм для выравнивания и затирки швов с двух сторон
- Перегородка из ГКЛ по мет. каркасу 75 мм с зазором для прокладки труб 170 мм
- Перегородка из ГКЛ по мет. каркасу с зазором для прокладки труб 100 мм
- Силикатный перегородочный блок СППо80 + по 10 мм для выравнивания и затирки швов с двух сторон
- Перегородка из ГКЛ по мет. каркасу с зазором для прокладки труб 170 мм
- Перегородка из ГКЛ по мет. каркасу с зазором для прокладки труб 100 мм
- 4.750 - Отметка уровня чистого пола помещения относительно отм. ±0,000
- 01 - Номер помещения по экспликации
- Место размещения блока спл-системы кондиционирования для арендаторов. Размещены в консольной нише под потолком тамбура

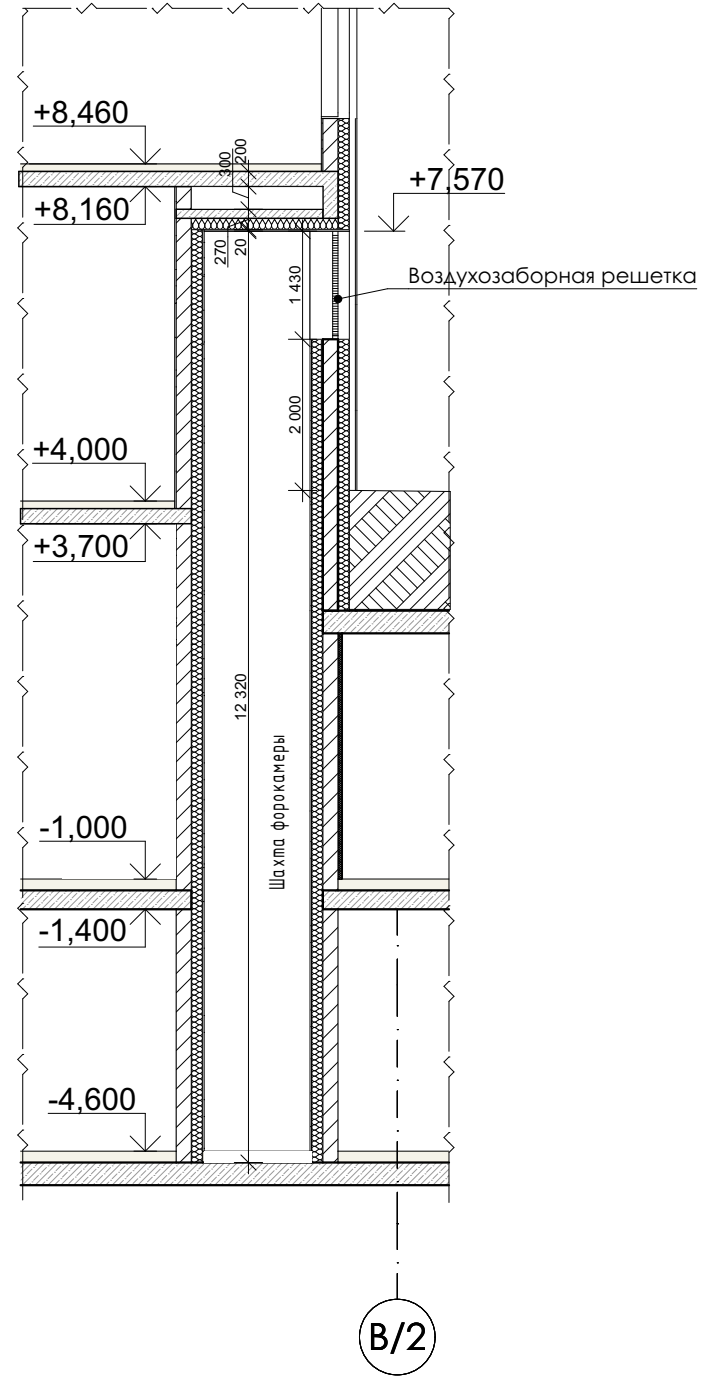


±0.000=171,1

Заказчик : АО «ОСНОВА» Шифр: ГКО-319/22-4.2.5-КР5							
«Жилой комплекс со встроенно-пристроенными помещениями на 1-х этажах и подземной автостоянкой», расположенный на земельном участке по адресу: г. Москва, Горбунова ул., вл. 27 (ЗАО, 77:07:0004010:37)							
Изм.	Кол.уч.	Лист	№ док.	Подпись	Дата		
Рук.авт.кол.		Лайко А.А.			11.2024		
ГИП		Дачкина К.В.			11.2024		
ГАП		Аристова Е.Ю.			11.2024		
Вед.архитектор		Мозгова Е.К.			11.2024		
Вед.архитектор		Ложкина С.А.			11.2024		
Объемно-планировочные решения корпуса 2					Стадия	Лист	Листов
					П	5	16
План 1 этажа на отм. -1.00 (М1:200) Корпус 2					ООО "Проект-2018"		



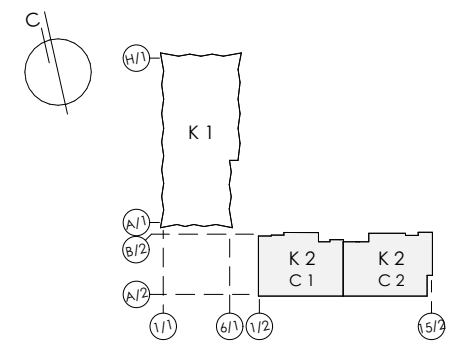
Сечение А-А



Экспликация помещений 1а этажа			
№ пом.	Наименование	Площ. ед. изм.	Кат. пом.
МОП			
A201	Тамбур	13,05	
A202	Тамбур	11,08	
A203	Вестибюль	32,04	
A204	ПУИ	7,31	B4
A205	Колясочная	42,30	B3
A206	Лестница	19,06	
A301	Тамбур	7,07	
A302	Тамбур	5,73	
A303	Вестибюль	35,59	
A304	Колясочная	40,06	B3
A305	ПУИ	4,06	B4
A306	Лестница	33,04	
A401	Лестница	8,80	
		<b>259,19 м²</b>	

Условные обозначения:

- Монолитные ж/б конструкции 200 мм (см. КР)
- Газосиликатные блоки 200 мм (штукатурный слой по 20 мм с двух сторон)
- Силикатный перегородочный блок СППо80 + по 10 мм для выравнивания и затирки швов с двух сторон
- Перегородка из ГКЛ по мет. каркасу 75 мм с зазором для прокладки труб 170 мм
- Перегородка из ГКЛ по мет. каркасу с зазором для прокладки труб 100 мм
- Силикатный перегородочный блок СППо80 + по 10 мм для выравнивания и затирки швов с двух сторон
- Перегородка из ГКЛ по мет. каркасу с зазором для прокладки труб 170 мм
- Перегородка из ГКЛ по мет. каркасу с зазором для прокладки труб 100 мм
- 4.750 - Отметка уровня чистого пола помещения относительно отм. +0,000
- 01 - Номер помещения по экспликации

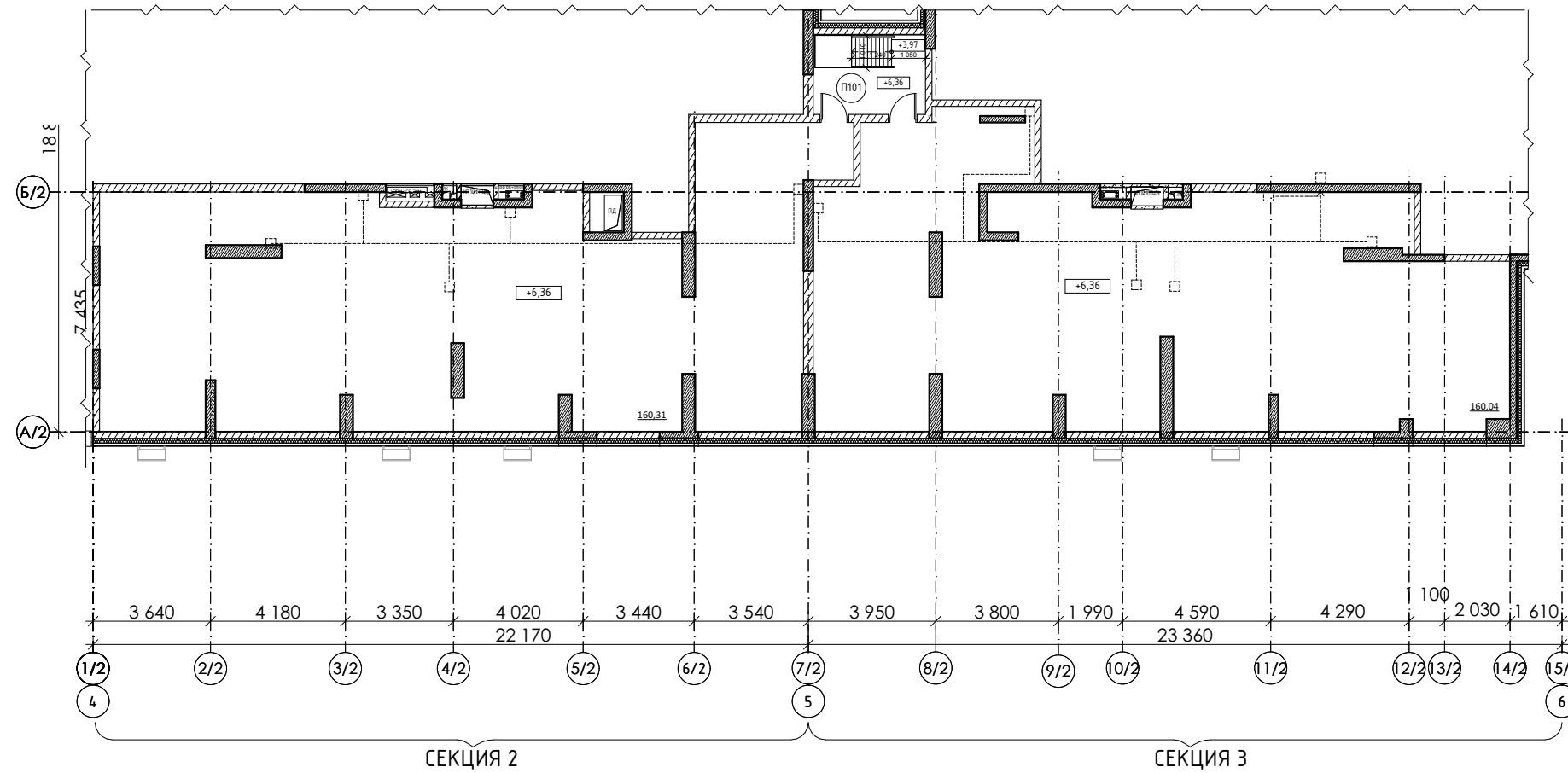


Заказчик : АО «ОСНОВА» Шифр: ГКО-319/22-4.2.5-КР5				
«Жилой комплекс со встроенно-пристроенными помещениями на 1-х этажах и подземной автостоянкой», расположенный на земельном участке по адресу: г. Москва, Горбунова ул., вл. 27 (ЗАО, 77:07:0004010:37)				
Изм.	Кол.уч.	Лист	№ док.	Подпись
Рук.авт.кол.		Лайко А.А.		11.2024
ГИП		Дачкина К.В.		11.2024
ГАП		Аристова Е.Ю.		11.2024
Вед.архитектор		Мозгова Е.К.		11.2024
Вед.архитектор		Лажина С.А.		11.2024
Объемно-планировочные решения корпуса 2				
План 1а этажа на отм. +4.00 (М 1:200) Корпус 2				
Стадия	Лист	Листов		
П	6	16		
ООО "Проект-2018"				

±0.000=171,1

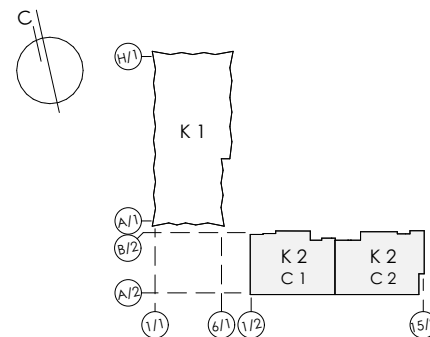


№ пом.	Наименование	Площ. ед. изм.	Кат. пом.
П101	Лестница	8,58	



**Условные обозначения:**

- Монолитные ж/б конструкции 200 мм (см. КР)
- Газосиликатных блоки 200 мм (штукатурный слой по 20 мм с двух сторон)
- Силикатный перегородочный блок СППо80 + по 10 мм для выравнивания и затирки швов с двух сторон
- Перегородка из ГКЛ по мет. каркасу 75 мм



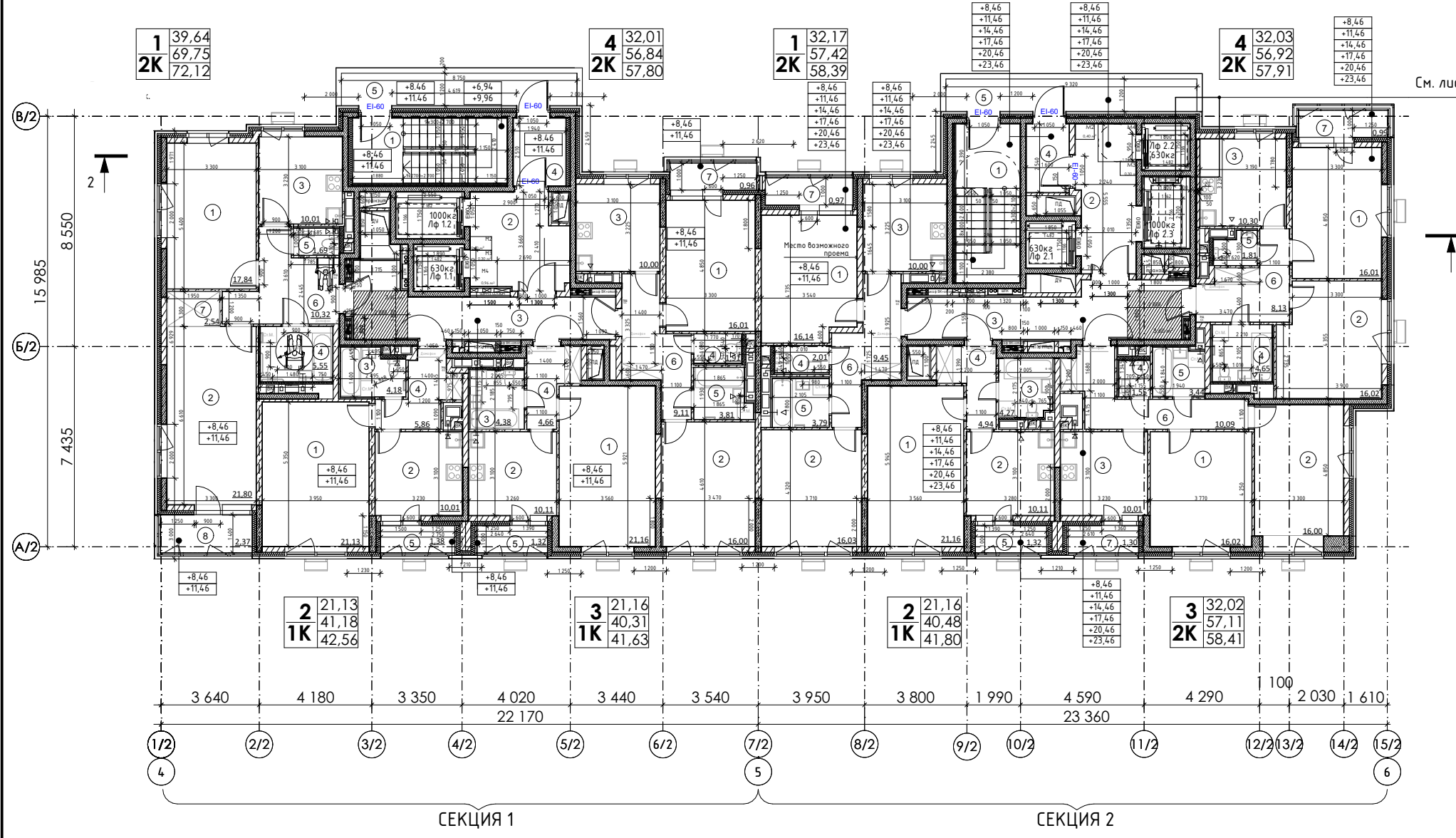
±0.000=171,1

Заказчик : АО «ГК «ОСНОВА» Шифр: ГКО-319/22-4.2.5-КР5							
«Жилой комплекс со встроенно-пристроенными помещениями на 1-х этажах и подземной автостоянкой», расположенный на земельном участке по адресу: г. Москва, Горбунова ул., вл. 27 (ЗАО, 77:07:0004010:37)							
Изм.	Кол.уч	Лист	№ док.	Подпись	Дата		
Рук.авт.кол.	Лайко А.А.				11.2024		
ГИП	Дачкина К.В.				11.2024		
ГАП	Аристова Е.Ю.				11.2024		
Вед.архитектор	Мозгова Е.К.				11.2024		
Вед.архитектор	Ложкина С.А.				11.2024		
Объемно-планировочные решения корпуса 2					Стадия	Лист	Листов
					П	7	16
План технического пространства на отм. +6.36 (М 1:200) Корпус 2					ООО "Проект-2018"		



Планы 2-3 этажей на отм. +8.46; +11.46 (М 1:200)  
Корпус 2

Планы 2-7 этажей на отм. +8.46; +11.46; +14.46; +17.46;  
+20.46; +23.46 (М 1:200)  
Корпус 2



Сечение 1-1  
См. лист 8, данного комплекта.

Секция 1 Экспликация квартир 2-3 этажей

Секция 2 Экспликация квартир 2-7-го этажей

№ пом.	Наименование	Площ. ед. изм.	Кат. пом.	№ пом.	Наименование	Площ. ед. изм.	Кат. пом.
01				01			
Квартира для МГН(2 шт.), на 2 и 3 этажах							
1	Жилая комната №1	17,84		1	Жилая комната №1	16,14	
2	Жилая комната №2	21,80		2	Жилая комната №2	16,03	
3	Кухня	10,01		3	Кухня	10,00	
4	С/у	5,55		4	С/у	2,01	
5	С/у	1,69		5	С/у	3,79	
6	Холл	10,32		6	Холл	9,45	
7	Встроенный шкаф	2,54		7	Лоджия	0,97	
8	Лоджия	2,37				<b>58,39 м²</b>	
		<b>72,12 м²</b>		02			
02				02			
1	Жилая комната	21,13		1	Жилая комната	21,16	
2	Кухня	10,01		2	Кухня	10,11	
3	С/у	4,18		3	С/у	4,27	
4	Холл	5,86		4	Холл	4,94	
5	Лоджия	1,38		5	Лоджия	1,32	
		<b>42,56 м²</b>				<b>41,80 м²</b>	
03				03			
1	Жилая комната	21,16		1	Жилая комната №1	16,02	
2	Кухня	10,11		2	Жилая комната №2	16,00	
3	С/у	4,38		3	Кухня	10,01	
4	Холл	4,66		4	С/у	1,55	
5	Лоджия	1,32		5	С/у	3,44	
		<b>41,63 м²</b>		6	Холл	10,09	
				7	Лоджия	1,30	
						<b>58,41 м²</b>	
04				04			
1	Жилая комната №1	16,01		1	Жилая комната №1	16,01	
2	Жилая комната №2	16,00		2	Жилая комната №2	16,02	
3	Кухня	10,00		3	Кухня	10,30	
4	С/у	1,91		4	С/у	4,65	
5	С/у	3,81		5	С/у	1,81	
6	Холл	9,11		6	Холл	8,13	
7	Лоджия	0,96		7	Балкон	0,99	
		<b>57,80 м²</b>				<b>57,91 м²</b>	
		<b>214,11 м²</b>				<b>216,51 м²</b>	
		<b>265,11 м²</b>				<b>272,49 м²</b>	

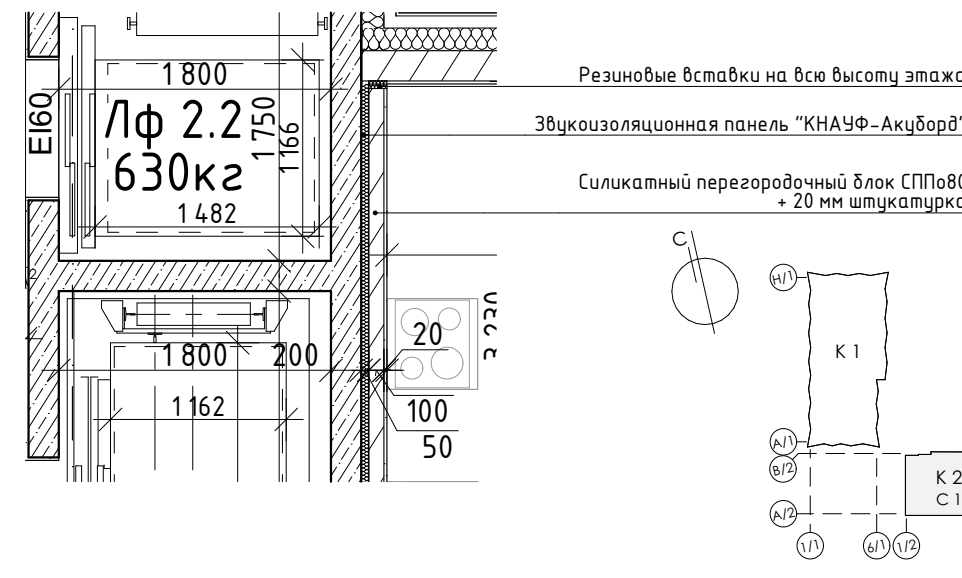
Секция 1 Экспликация МОП 2-3-го этажей				Секция 2 Экспликация МОП 2-7-го этажей			
№ пом.	Наименование	Площ. ед. изм.	Кат. пом.	№ пом.	Наименование	Площ. ед. изм.	Кат. пом.
1	Лестница	13,81		1	Лестница	14,00	
2	Лифтовой холл / ПБЗ	7,46		2	Лифтовой холл / ПБЗ	11,73	
3	Коридор	14,36		3	Коридор	15,05	
4	Тамбур	4,87		4	Тамбур	4,01	
5	Переходной балкон	10,50		5	Переходной балкон	11,19	
		<b>51,00 м²</b>				<b>55,98 м²</b>	

Примечание: Все двери EI-60 выполнить с отеклением не менее 1.2 кв.м.

Условные обозначения:

- Монолитные ж/б конструкции 200 мм (см. КР)
- Газосиликатные блоки 200 мм (штукатурный слой по 20 мм с двух сторон)
- Силикатный перегородочный блок СППо80 + по 10 мм для выравнивания и затирки швов с двух сторон
- Перегородка из ГКЛ по мет. каркасу 75 мм
- Силикатный перегородочный блок СППо80 + по 10 мм для выравнивания и затирки швов с двух сторон
- Перегородка из ГКЛ по мет. каркасу с зазором для прокладки труб 170 мм
- Перегородка из ГКЛ по мет. каркасу с зазором для прокладки труб 100 мм
- Отметка уровня чистого пола помещения относительно отм. ±0,000
- Номер помещения по экспликации

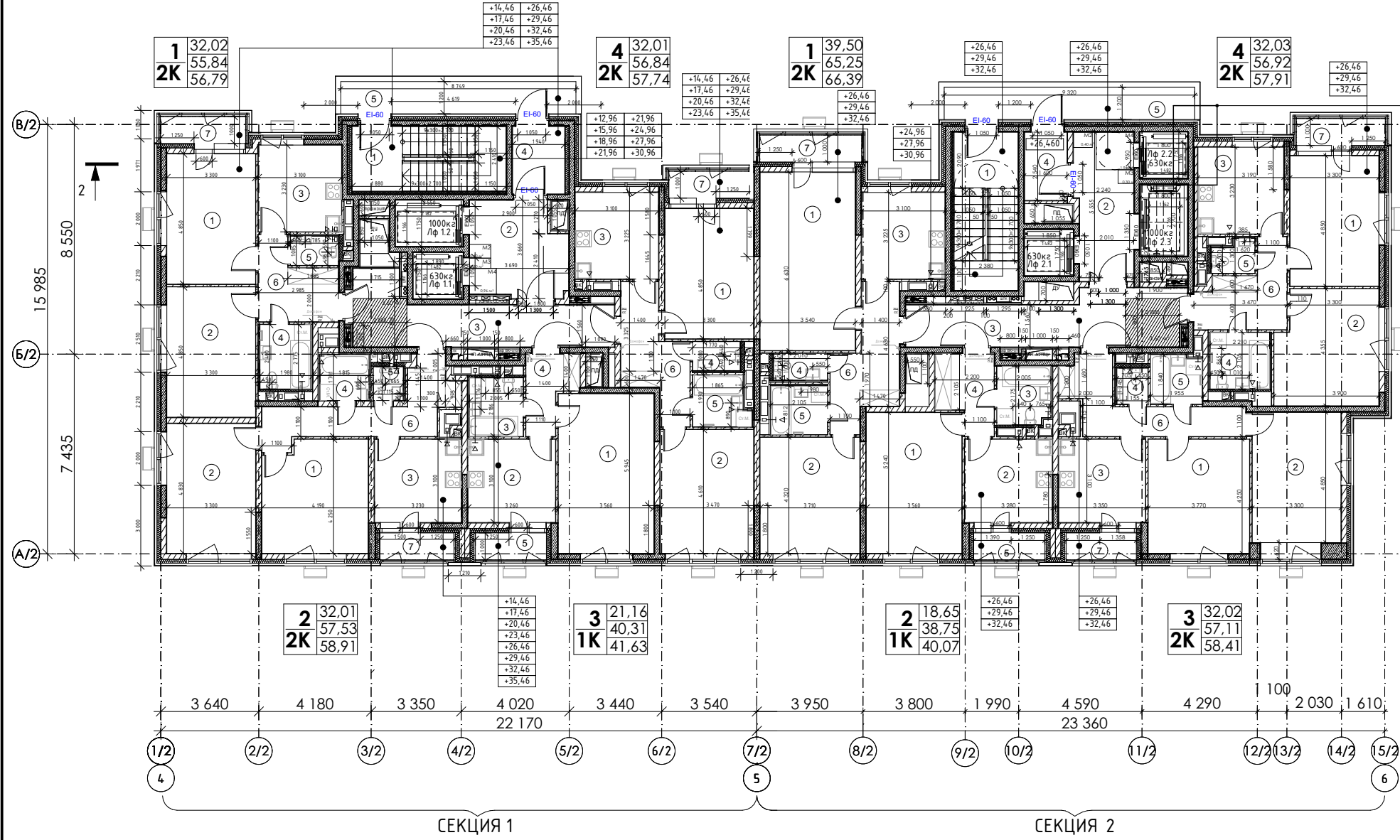
Сечение 1-1  
Акустический шов



Заказчик : АО «ОСНОВА» Шифр: ГКО-319/22-4.2.5-КР5					±0.000=171,1		
«Жилой комплекс со встроенно-пристроенными помещениями на 1-х этажах и подземной автостоянкой», расположенный на земельном участке по адресу: г. Москва, Горбунова ул., вл. 27 (ЗАО, 77:07:0004010:37)							
Изм.	Кол.уч.	Лист	№ док.	Подпись	Дата	Объемно-планировочные решения корпуса 2	
Рук.авт.кол.	Лайко А.А.	1			11.2024	Стадия	Лист
ПИП	Дачкина К.В.	1			11.2024	П	8
ГАП	Аристова Е.Ю.	1			11.2024		16
Вед.архитектор	Мозгова Е.К.	1			11.2024	Планы 2-3 этажей на отм. +8.46; +11.46; +17.46; +20.46; +23.46 (М 1:200) Корпус 2	
Вед.архитектор	Ложкина С.А.	1			11.2024	ООО «Проект-2018»	

Планы 4-11 этажей на отм. +14.46; +17.46; +20.46; +23.46;  
+26.46; +29.46; +32.46; +35.46 (М1:200)  
Корпус 2

Планы 8-10 этажей на отм. +26.46; +29.46; +32.46 (М 1:200)  
Корпус 2



Сечение 1-1  
См. лист 8, данного комплекта.

Секция 1 Экспликация квартир 4-11-го этажей

Секция 2 Экспликация квартир 8-10-го этажей

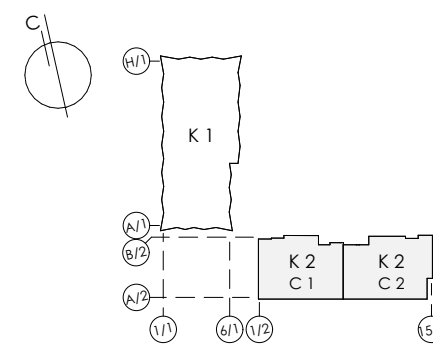
№ пом.	Наименование	Площ. ед. изм.	Кат. пом.	№ пом.	Наименование	Площ. ед. изм.	Кат. пом.
01				01			
1	Жилая комната №1	16,01		1	Жилая комната №1	23,47	
2	Жилая комната №2	16,01		2	Жилая комната №2	16,03	
3	Кухня	10,01		3	Кухня	10,00	
4	С/у	4,53		4	С/у	2,01	
5	С/у	1,94		5	С/у	3,79	
6	Холл	7,34		6	Холл	9,95	
7	Балкон	0,95		7	Балкон	1,14	
		<b>56,79 м²</b>				<b>66,39 м²</b>	
02				02			
1	Жилая комната №1	16,07		1	Жилая комната	18,65	
2	Жилая комната №2	15,94		2	Кухня	10,11	
3	Кухня	10,01		3	С/у	4,27	
4	С/у	3,09		4	Холл	5,72	
5	С/у	1,40		5	Лоджия	1,32	
6	Холл	11,02				<b>40,07 м²</b>	
7	Лоджия	1,38		03			
		<b>58,91 м²</b>		1	Жилая комната №1	16,02	
03				03			
1	Жилая комната	21,16		2	Жилая комната №2	16,00	
2	Кухня	10,11		3	Кухня	10,01	
3	С/у	4,38		4	С/у	1,55	
4	Холл	4,66		5	С/у	3,44	
5	Лоджия	1,32		6	Холл	10,09	
		<b>41,63 м²</b>		7	Лоджия	1,30	
						<b>58,41 м²</b>	
04				04			
1	Жилая комната №1	16,01		1	Жилая комната №1	16,01	
2	Жилая комната №2	16,00		2	Жилая комната №2	16,02	
3	Кухня	10,00		3	Кухня	10,30	
4	С/у	1,91		4	С/у	4,65	
5	С/у	3,81		5	С/у	1,81	
6	Холл	9,11		6	Холл	8,13	
7	Лоджия	0,90		7	Балкон	0,99	
		<b>57,74 м²</b>				<b>57,91 м²</b>	
		<b>215,07 м²</b>				<b>222,78 м²</b>	
		<b>266,07 м²</b>				<b>278,76 м²</b>	

Секция 1 Экспликация МОП 4-11-го этажа				Секция 2 Экспликация МОП 8-10-го этажа			
№ пом.	Наименование	Площ. ед. изм.	Кат. пом.	№ пом.	Наименование	Площ. ед. изм.	Кат. пом.
1	Лестница	13,81		1	Лестница	14,00	
2	Лифтовой холл / ПБЗ	7,46		2	Лифтовой холл / ПБЗ	11,73	
3	Коридор	14,36		3	Коридор	15,05	
4	Тамбур	4,87		4	Тамбур	4,01	
5	Переходной балкон	10,50		5	Переходной балкон	11,19	
		<b>51,00 м²</b>				<b>55,98 м²</b>	

Примечание: Все двери EI-60 выполнить с отеклением не менее 1.2 кв.м.

Условные обозначения:

- Монолитные ж/б конструкции 200 мм (см. КР)
- Газосиликатные блоки 200 мм (штукатурный слой по 20 мм с двух сторон)
- Силикатный перегородочный блок СППо80 + по 10 мм для выравнивания и затирки швов с зазором для прокладки труб с двух сторон
- Перегородка из ГКЛ по мет. каркасу 75 мм с зазором для прокладки труб 170 мм
- Перегородка из ГКЛ по мет. каркасу с зазором для прокладки труб 100 мм
- Силикатный перегородочный блок СППо80 + по 10 мм для выравнивания и затирки швов Перегородка из ГКЛ по мет. каркасу 75 мм с минераловатным утеплителем толщиной 50 мм
- Перегородка из ГКЛ по мет. каркасу с зазором для прокладки труб 170 мм
- Перегородка из ГКЛ по мет. каркасу с зазором для прокладки труб 100 мм
- 4.750 - Отметка уровня чистого пола помещения относительно отм. 0,000
- 01 - Номер помещения по экспликации

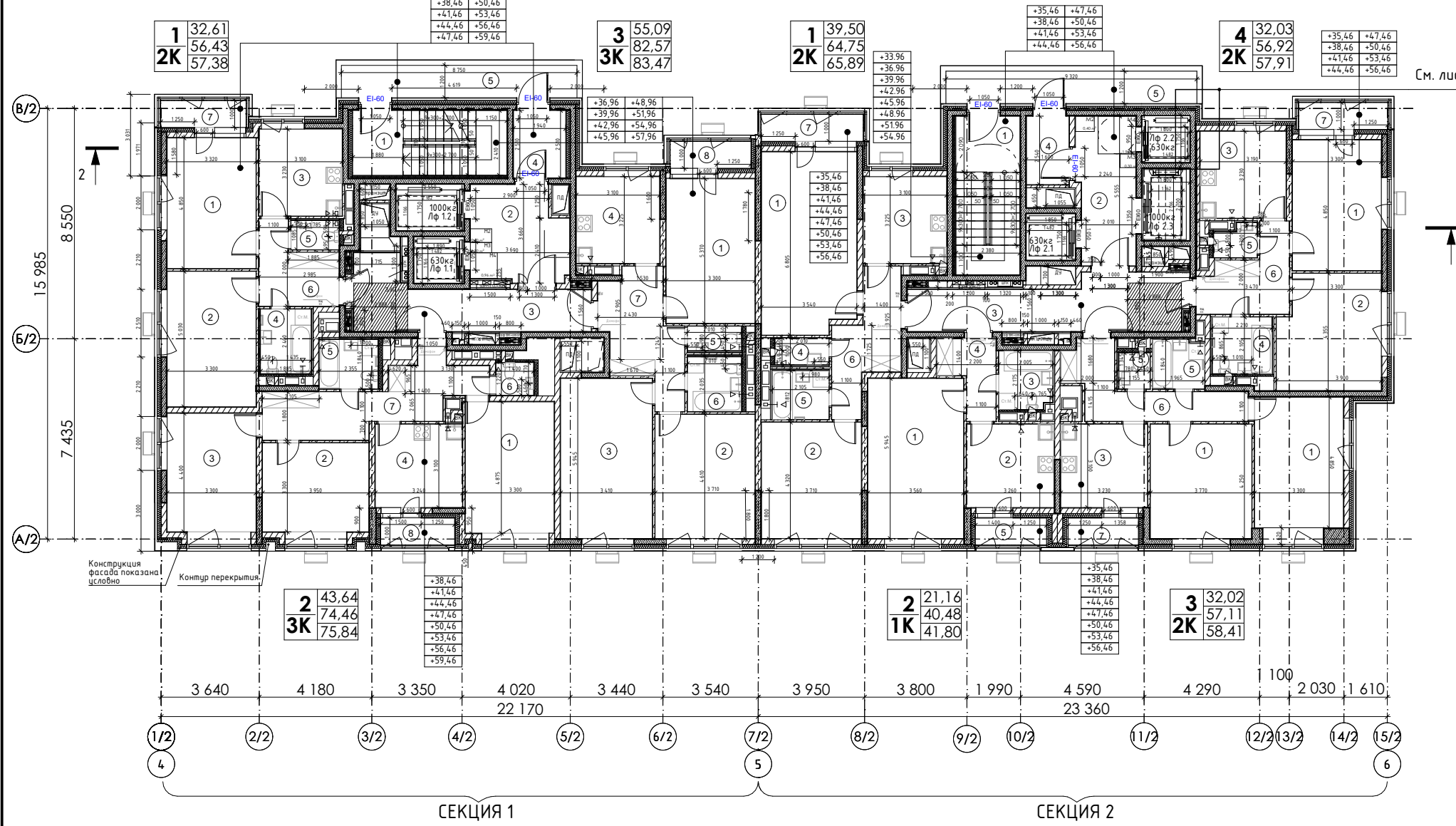


Заказчик : АО «ОСНОВА» Шифр: ГКО-319/22-4.2.5-КР5						±0.000=171,1		
«Жилой комплекс со встроенно-пристроенными помещениями на 1-х этажах и подземной автостоянкой», расположенный на земельном участке по адресу: г. Москва, Горбунова ул., вл. 27 (ЗАО, 77:07:0004010:37)								
Изм.	Кол.уч.	Лист	№ док.	Подпись	Дата	Объемно-планировочные решения корпуса 2		
						Стадия	Лист	Листов
Рук.авт.кол.		Лайко А.А.			11.2024	П	9	16
ГИП		Дачкина К.В.			11.2024			
ГАП		Аристова Е.Ю.			11.2024			
Вед.архитектор		Мозгова Е.К.			11.2024			
Вед.архитектор		Ложкина С.А.			11.2024			
Планы 4-11 этажей на отм. +14.46; +17.46; +20.46; +23.46; +26.46; +29.46; +32.46; +35.460 (М1:200) Корпус 2						ООО «Проект-2018»		
Планы 8-10 этажей на отм. +26.46; +29.46; +32.46 (М 1:200) Корпус 2								



Планы 12-19 этажей на отм. +38.46; +41.46; +44.46; +47.46;  
+50.46; +53.46; +56.46; +59.46 (М1:200)  
Корпус 2

Планы 11-18 этажей на отм. +35.46; +38.46; +41.46;  
+44.46; +47.46; +50.46; +53.46; +56.46 (М 1:200)  
Корпус 2



Сечение 1-1  
См. лист 8, данного комплекта.

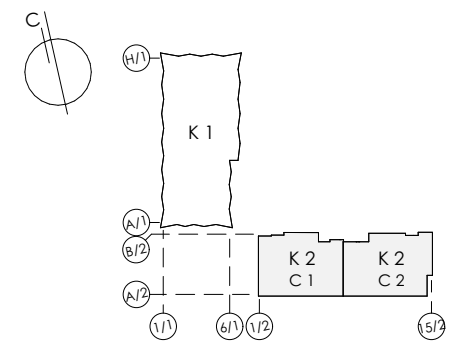
Секция 1 Экспликация квартир 12-19 этажей				Секция 2 Экспликация квартир 11-18-го этажей			
№ пом.	Наименование	Площ. ед. изм.	Кат. пом.	№ пом.	Наименование	Площ. ед. изм.	Кат. пом.
01				01			
1	Жилая комната №1	16,01		1	Жилая комната №1	23,47	
2	Жилая комната №2	16,60		2	Жилая комната №2	16,03	
3	Кухня	10,01		3	Кухня	10,00	
4	С/у	4,53		4	С/у	2,01	
5	С/у	1,94		5	С/у	3,79	
6	Холл	7,34		6	Холл	9,45	
7	Балкон	0,95		7	Балкон	1,14	
		<b>57,38 м²</b>				<b>65,89 м²</b>	
02				02			
1	Жилая комната №1	16,09		1	Жилая комната	21,16	
2	Жилая комната №2	13,03		2	Кухня	10,11	
3	Жилая комната №3	14,52		3	С/у	4,27	
4	Кухня	10,04		4	Холл	4,94	
5	С/у	4,02		5	Лоджия	1,32	
6	С/у	1,71				<b>41,80 м²</b>	
7	Холл	15,05		03			
8	Лоджия	1,38		1	Жилая комната №1	16,02	
		<b>75,84 м²</b>		1	Жилая комната №2	16,00	
03				03			
1	Жилая комната №1	17,72		3	Кухня	10,01	
2	Жилая комната №2	17,10		5	С/у	1,55	
3	Жилая комната №3	20,27		5	С/у	3,44	
4	Кухня	10,00		6	Холл	10,09	
5	С/у	1,83		7	Лоджия	1,30	
6	С/у	4,09				<b>58,41 м²</b>	
7	Холл	11,56		04			
8	Лоджия	0,90		1	Жилая комната №1	16,01	
		<b>83,47 м²</b>		2	Жилая комната №2	16,02	
		<b>216,69 м²</b>		3	Кухня	10,30	
		<b>266,29 м²</b>		4	С/у	4,65	
				5	С/у	1,81	
				6	Холл	8,13	
				7	Балкон	0,99	
						<b>57,91 м²</b>	
						<b>224,01 м²</b>	
						<b>279,99 м²</b>	

Секция 1 Экспликация МОП 12-19-го этажа				Секция 2 Экспликация МОП 11-18-го этажа			
№ пом.	Наименование	Площ. ед. изм.	Кат. пом.	№ пом.	Наименование	Площ. ед. изм.	Кат. пом.
1	Лестница	13,81		1	Лестница	14,00	
2	Лифтовой холл / ПБЗ	7,46		2	Лифтовой холл / ПБЗ	11,73	
3	Коридор	12,96		3	Коридор	15,05	
4	Тамбур	4,87		4	Тамбур	4,01	
5	Переходной балкон	10,50		5	Переходной балкон	11,19	
		<b>49,60 м²</b>				<b>55,98 м²</b>	

Примечание: Все двери EI-60 выполнить с отеклением не менее 1.2 кв.м.

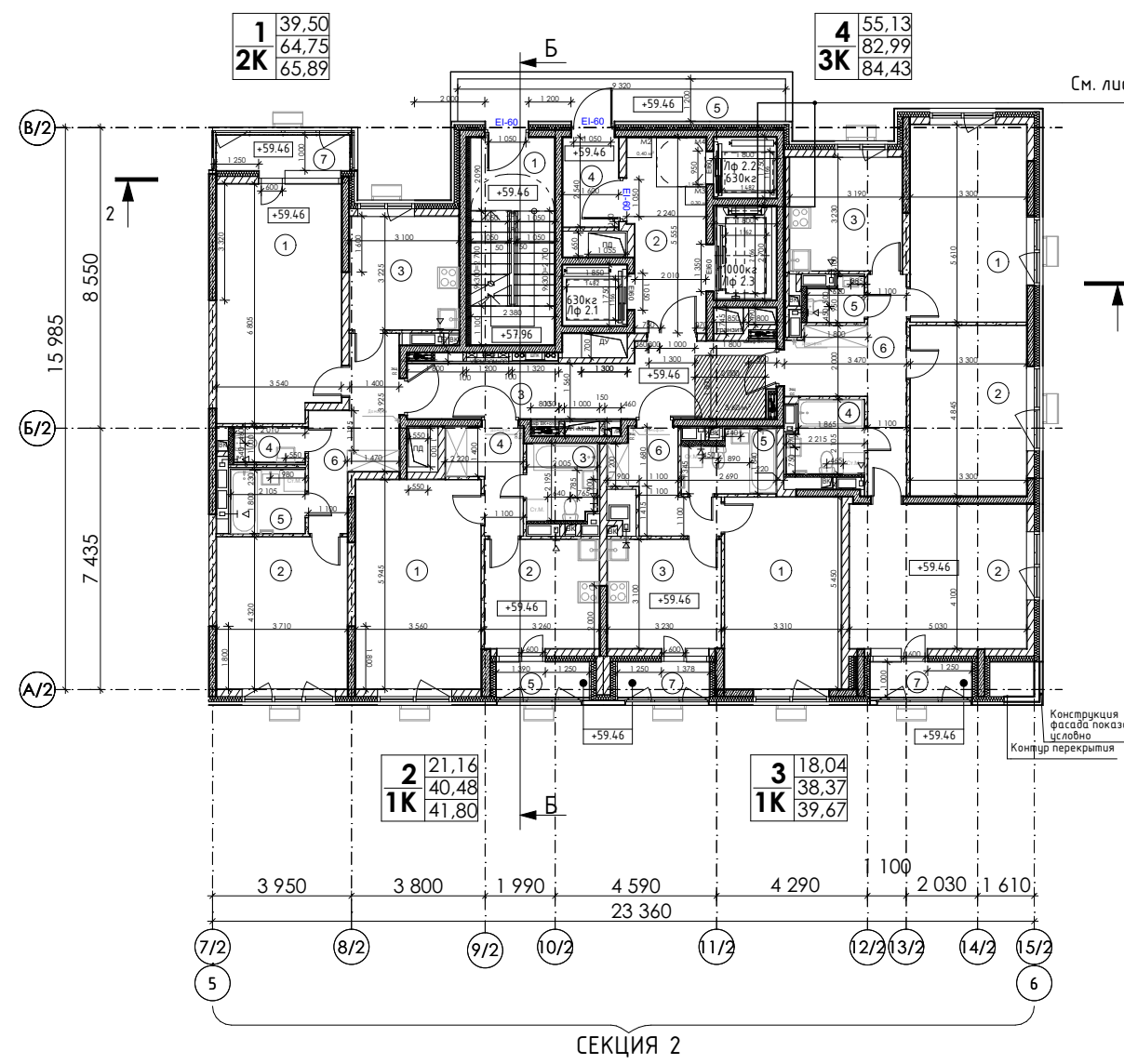
**Условные обозначения:**

- Монолитные ж/б конструкции 200 мм (см. КР)
- Газосиликатные блоки 200 мм (штукатурный слой по 20 мм с двух сторон)
- Силикатный перегородочный блок СППо80
- Перегородка из ГКЛ по мет. каркасу 75 мм с зазором для прокладки труб 170 мм
- Перегородка из ГКЛ по мет. каркасу с зазором для прокладки труб 100 мм
- Силикатный перегородочный блок СППо80 + по 10 мм для выравнивания и затирки швов
- Перегородка из ГКЛ по мет. каркасу 75 мм с зазором для прокладки труб 170 мм
- Перегородка из ГКЛ по мет. каркасу с зазором для прокладки труб 100 мм
- -4.750 - Отметка уровня чистого пола помещения относительно отм. ±0,000
- 01 - Номер помещения по экспликации



Заказчик : АО «ОСНОВА» Шифр: ГКО-319/22-4.2.5-КР5					±0.000=171,1				
«Жилой комплекс со встроенно-пристроенными помещениями на 1-х этажах и подземной автостоянкой», расположенный на земельном участке по адресу: г. Москва, Горбунова ул., вл. 27 (ЗАО, 77:07:0004010:37)									
Изм.	Кол.уч.	Лист	№ док.	Подпись	Дата				
Рук.авт.кол.		Лайко А.А.			11.2024	Объемно-планировочные решения корпуса 2	Стадия	Лист	Листов
ГИП		Дачкина К.В.			11.2024		П	10	16
ГАП		Аристова Е.Ю.			11.2024				
Вед.архитектор		Мозгова Е.К.			11.2024				
Вед.архитектор		Ложкина С.А.			11.2024				
Планы 12-19 этажей на отм. +38.46; +41.46; +44.46; +47.46; +50.46; +53.46; +56.46; +59.46 (М1:200) Корпус 2						ООО «Проект-2018»			
Планы 11-18 этажей на отм. +35.46; +38.46; +41.46; +44.46; +47.46; +50.46; +53.46; +56.46 (М 1:200) Корпус 2									

План 19 этажа на отм. +59.46 (М 1:200)  
Корпус 2

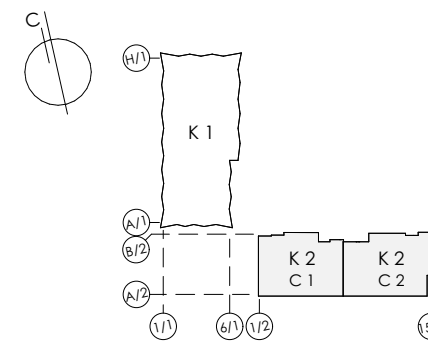


Сечение Б-Б



Условные обозначения:

- Монолитные ж/б конструкции 200 мм (см. КР)
- Газосиликатные блоки 200 мм (штукатурный слой по 20 мм с двух сторон)
- Силикатный перегородочный блок СППо80 + по 10 мм для выравнивания и затирки швов с двух сторон
- Перегородка из ГКЛ по мет. каркасу 75 мм с зазором для прокладки труб 170 мм
- Перегородка из ГКЛ по мет. каркасу с зазором для прокладки труб 100 мм
- Силикатный перегородочный блок СППо80 + по 10 мм для выравнивания и затирки швов Перегородка из ГКЛ по мет. каркасу 75 мм с минераловатным утеплителем толщиной 50 мм
- Перегородка из ГКЛ по мет. каркасу с зазором для прокладки труб 170 мм
- Перегородка из ГКЛ по мет. каркасу с зазором для прокладки труб 100 мм
- 4.750 - Отметка уровня чистого пола помещения относительно отм. 0,000
- 01 - Номер помещения по экспликация



Секция 2 Экспликация МОП 19-го этажа

№ пом.	Наименование	Площ. ед. изм.	Кат. пом.
1	Лестница	14,00	
2	Лифтовой холл / ПБЗ	11,73	
3	Коридор	15,05	
4	Тамбур	4,01	
5	Переходной балкон	11,19	
		<b>55,98 м²</b>	

Секция 2 Экспликация квартир 19-го этажа

№ пом.	Наименование	Площ. ед. изм.	Кат. пом.
<b>01</b>			
1	Жилая комната №1	23,47	
2	Жилая комната №2	16,03	
3	Кухня	10,00	
4	С/у	2,01	
5	С/у	3,79	
6	Холл	9,45	
7	Балкон	1,14	
		<b>65,89 м²</b>	
<b>02</b>			
1	Жилая комната	21,16	
2	Кухня	10,11	
3	С/у	4,27	
4	Холл	4,94	
5	Лоджия	1,32	
		<b>41,80 м²</b>	
<b>03</b>			
1	Жилая комната	18,04	
3	Кухня	10,01	
5	С/у	4,34	
6	Холл	5,98	
7	Лоджия	1,30	
		<b>39,67 м²</b>	
<b>04</b>			
1	Жилая комната №1	18,51	
2	Жилая комната №2	15,99	
2	Жилая комната №3	20,63	
3	Кухня	10,30	
4	С/у	4,32	
5	С/у	1,81	
6	Холл	11,43	
7	Лоджия	1,44	
		<b>84,43 м²</b>	
		<b>231,79 м²</b>	
		<b>287,77 м²</b>	

Примечание: Все двери EI-60 выполнить с остеклением не менее 1.2 кв.м.

±0.000=171,1

Заказчик : АО «ОСНОВА» Шифр: ГКО-319/22-4.2.5-КР5									
«Жилой комплекс со встроенно-пристроенными помещениями на 1-х этажах и подземной автостоянкой», расположенный на земельном участке по адресу: г. Москва, Горбунова ул., вл. 27 (ЗАО, 77:07:0004010:37)									
Изм.	Кол.уч.	Лист	№ док.	Подпись	Дата	Объемно-планировочные решения корпуса 2	Стадия	Лист	Листов
							П	11	16
Рук.авт.кол.		Лайко А.А.			11.2024				
ГИП		Дачкина К.В.			11.2024				
ГАП		Аристов Е.Ю.			11.2024				
Вед.архитектор		Мозгова Е.К.			11.2024				
Вед.архитектор		Ложкина С.А.			11.2024				
План 19 этажа на отм. +59.46 (М 1:200) Корпус 2 Сечение Б-Б (М 1:200) Корпус 2							ООО "Проект-2018"		



План технического пространства на отм. +62.46 (М 1:200)  
Корпус 2

План 20 этажа на отм. +62.46 (М 1:200)  
Корпус 2



Сечение 1-1  
См. лист 8, данного комплекта.

Конструкция фасада показана условно  
Контур перекрытия

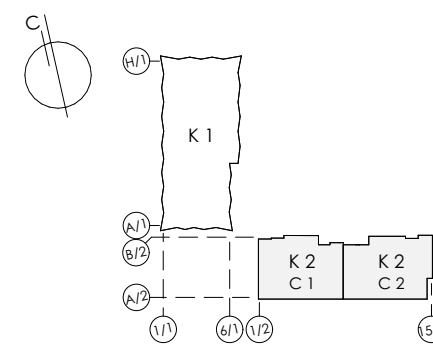
**Условные обозначения:**

- Монолитные ж/б конструкции 200 мм (см. КР)
- Газосиликатные блоки 200 мм (штукатурный слой по 20 мм с двух сторон)
- Силикатный перегородочный блок СППо80 + по 10 мм для выравнивания и затирки швов с двух сторон
- Перегородка из ГКЛ по мет. каркасу 75 мм с зазором для прокладки труб 170 мм

- Силикатный перегородочный блок СППо80 + по 10 мм для выравнивания и затирки швов Перегородка из ГКЛ по мет. каркасу 75 мм с минераловатным утеплителем толщиной 50 мм
- Перегородка из ГКЛ по мет. каркасу с зазором для прокладки труб 170 мм
- Перегородка из ГКЛ по мет. каркасу с зазором для прокладки труб 100 мм

-4.750 - Отметка уровня чистого пола помещения относительно отм. ±0,000

01 - Номер помещения по экспликации



№ пом.	Наименование	Площ. ед. изм.	Кат. пом.
МОП			
1	Лестница	13,64	
2	Тамбур-коридор	5,24	
3	Переходной балкон	10,50	
		<b>29,38 м²</b>	

№ пом.	Наименование	Площ. ед. изм.	Кат. пом.
1	Лестница	14,00	
2	Лифтовой холл / ПБЗ	11,73	
3	Коридор	15,05	
4	Тамбур	4,01	
5	Переходной балкон	11,19	
		<b>55,98 м²</b>	

Секция 2 Экспликация квартир 20-го этажа

№ пом.	Наименование	Площ. ед. изм.	Кат. пом.
01			
1	Жилая комната №1	23,47	
2	Жилая комната №2	16,03	
3	Кухня	10,00	
4	С/у	2,01	
5	С/у	3,79	
6	Холл	9,45	
7	Балкон	1,14	
		<b>65,89 м²</b>	
02			
1	Жилая комната №1	21,16	
2	Жилая комната №2	14,02	
3	Жилая комната №3	18,97	
4	Кухня	10,11	
5	С/у	1,41	
6	С/у	4,34	
7	Холл	13,27	
8	Лоджия	1,32	
		<b>84,60 м²</b>	
04			
1	Жилая комната №1	18,51	
2	Жилая комната №2	15,99	
3	Жилая комната №3	19,64	
4	Кухня	10,30	
5	С/у	4,32	
6	С/у	1,81	
7	Холл	11,43	
8	Лоджия	1,44	
		<b>83,44 м²</b>	
		<b>233,93 м²</b>	
		<b>289,91 м²</b>	

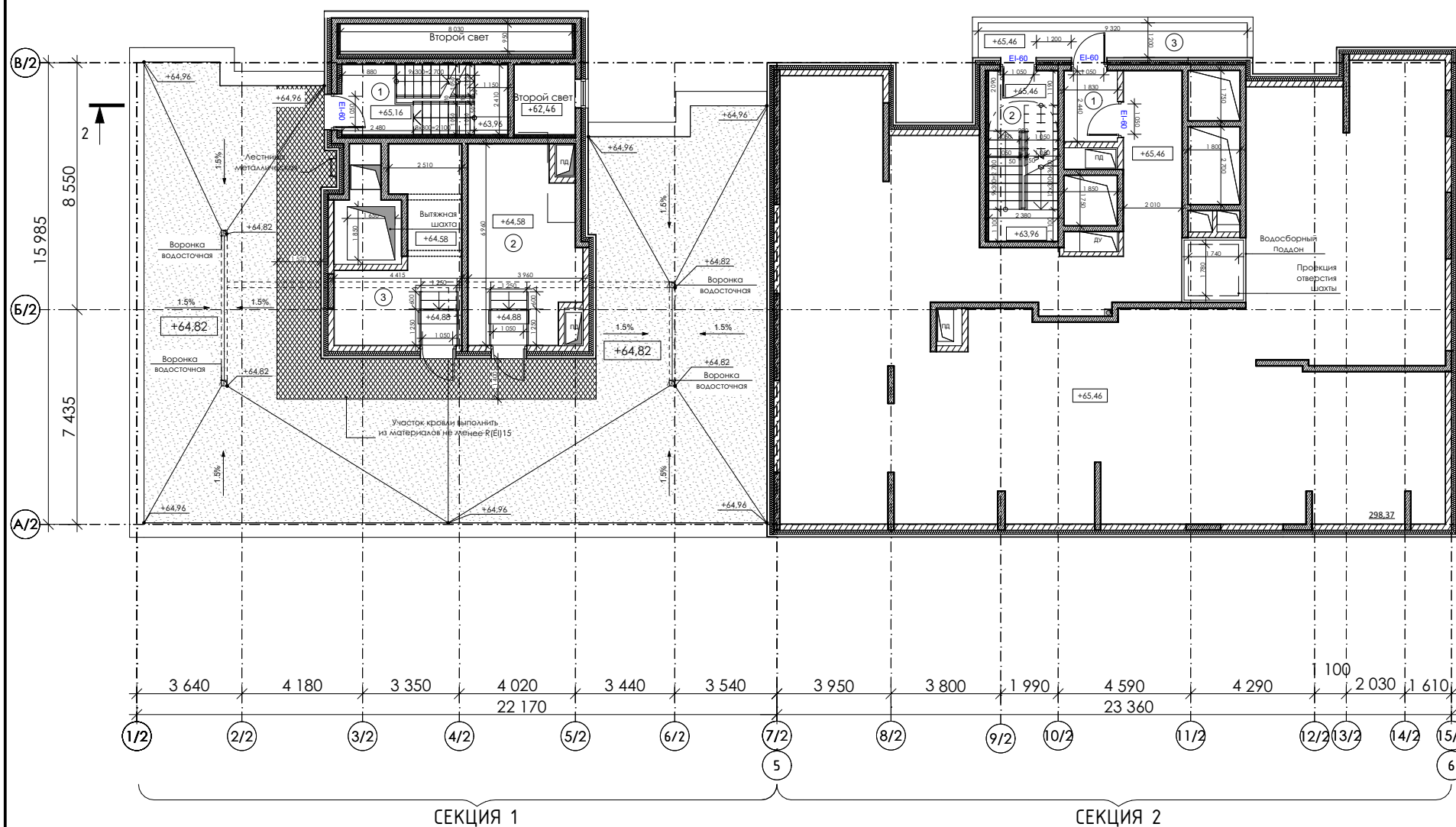
Примечание: Все двери EI-60 выполнить с отеклением не менее 1.2 кв.м.

±0.000=171,1

Заказчик : АО «ОСНОВА» Шифр: ГКО-319/22-4.2.5-КР5										
«Жилой комплекс со встроенно-пристроенными помещениями на 1-х этажах и подземной автостоянкой», расположенный на земельном участке по адресу: г. Москва, Горбунова ул., вл. 27 (ЗАО, 77:07:0004010:37)										
Изм.	Кол.уч.	Лист	№ док.	Подпись	Дата	Объемно-планировочные решения корпуса 2	Стадия	Лист	Листов	
							П	12	16	
Рук.авт.кол.		Лайко А.А.			11.2024		План технического пространства на отм. +62.46. План 20 этажа на отм. +62.46 (М 1:200) Корпус 2	ООО "Проект-2018"		
Вед.архитектор		Мозгова Е.К.			11.2024					
Вед.архитектор		Ложкина С.А.			11.2024					

План кровли с машинным отделением на отм. +64.58 (М1:200)  
Корпус 2

План технического пространства на отм. +65.46 (М 1:200)  
Корпус 2

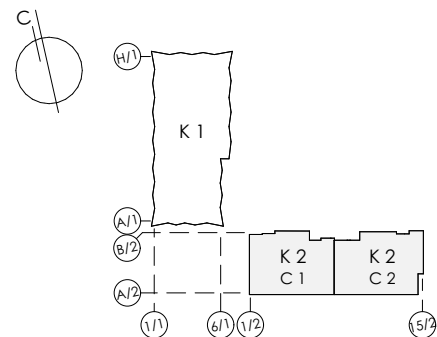


**Условные обозначения:**

- Монолитные ж/б конструкции 200 мм (см. КР)
- Газосиликатных блоки 200 мм (штукатурный слой по 20 мм с двух сторон)
- Силикатный перегородочный блок СППо80 + по 10 мм для выравнивания и затирки швов с двух сторон
- Перегородка из ГКЛ по мет. каркасу 75 мм
- Силикатный перегородочный блок СППо80 + по 10 мм для выравнивания и затирки швов
- Перегородка из ГКЛ по мет. каркасу с зазором для прокладки труб 170 мм
- Перегородка из ГКЛ по мет. каркасу с зазором для прокладки труб 100 мм
- 4.750 - Отметка уровня чистого пола помещения относительно отм. ±0,000
- 01 - Номер помещения по экспликации

Примечание: Все двери EI-60 выполнить с остеклением не менее 1.2 кв.м.

±0.000=171,1



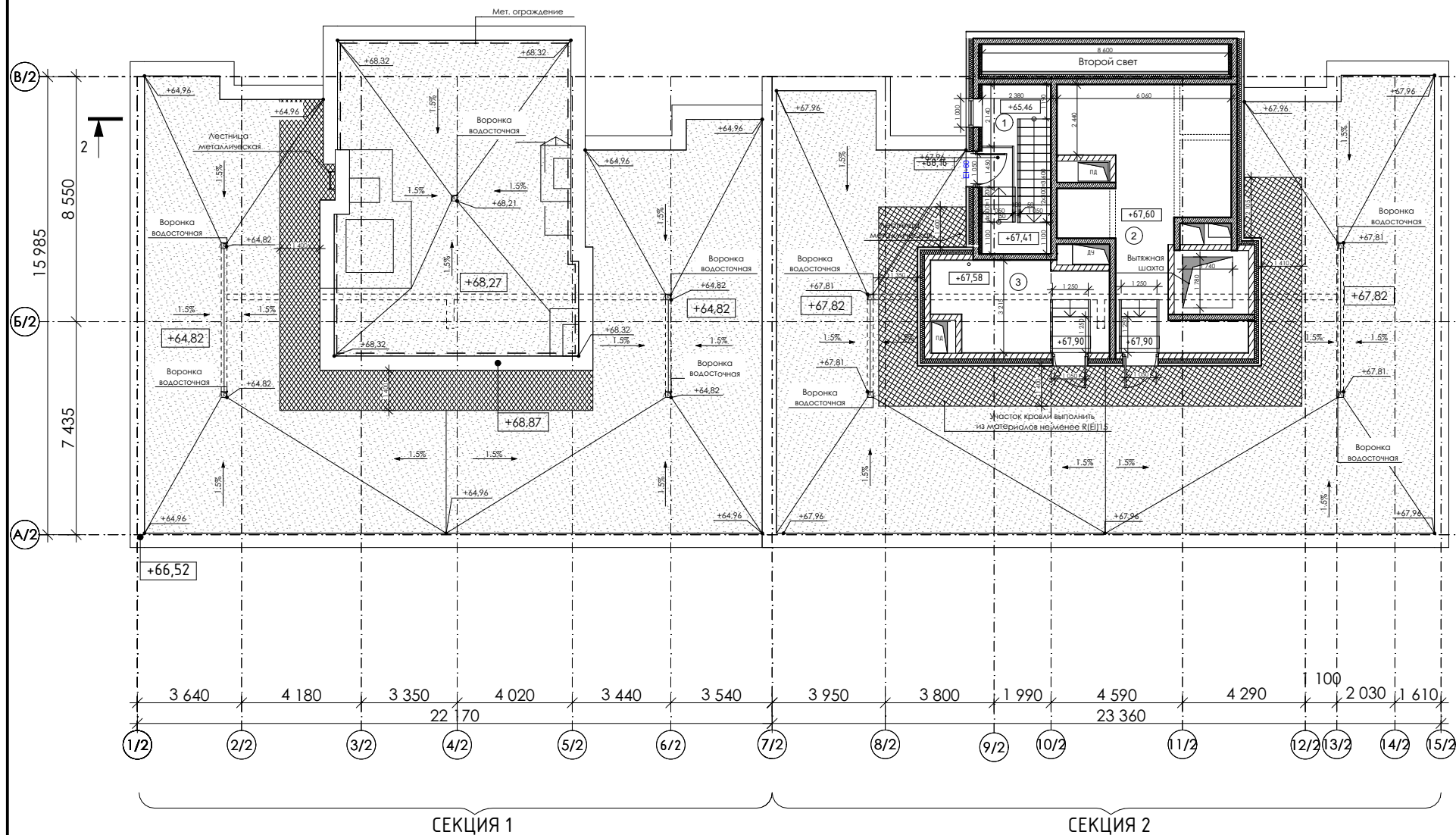
Секция 1 Экспликация помещений машинного отделения			
№ пом.	Наименование	Площ. ед. изм.	Кат. пом.
МОП			
1	Лестничная клетка	13,81	
		<b>13,81 м²</b>	
Тех.помещения			
2	Помещение СС	24,09	В3
3	Помещение управления лифтами	20,57	В3
		<b>44,66 м²</b>	
		<b>58,47 м²</b>	
Секция 2 Экспликация помещений тех. пространства			
№ пом.	Наименование	Площ. ед. изм.	Кат. пом.
МОП			
1	Тамбур-коридор	4,42	
2	Лестница	14,00	
3	Переходной балкон	11,19	
		<b>29,61 м²</b>	

Заказчик : АО «ГК «ОСНОВА» Шифр: ГКО-319/22-4.2.5-КР5							
«Жилой комплекс со встроенно-пристроенными помещениями на 1-х этажах и подземной автостоянкой», расположенный на земельном участке по адресу: г. Москва, Горбунова ул., вл. 27 (ЗАО, 77:07:0004010:37)							
Изм.	Кол.уч	Лист	№ док.	Подпись	Дата		
Рук.авт.кол.	Лайко А.А.				11.2024		
ГИП	Дачкина К.В.				11.2024		
ГАП	Аристова Е.Ю.				11.2024		
Вед.архитектор	Мозгова Е.К.				11.2024		
Вед.архитектор	Ложкина С.А.				11.2024		
Объемно-планировочные решения корпуса 2					Стадия	Лист	Листов
					П	13	16
План кровли с машинным отделением на отм. +64.58. План технического пространства на отм. +65.46 (М 1:200) Корпус 2					ООО "Проект-2018"		



План кровли на отм. +65.18 (М1:200)  
Корпус 2

План кровли с машинным отделением на отм. +67.58  
(М 1:200) Корпус 2



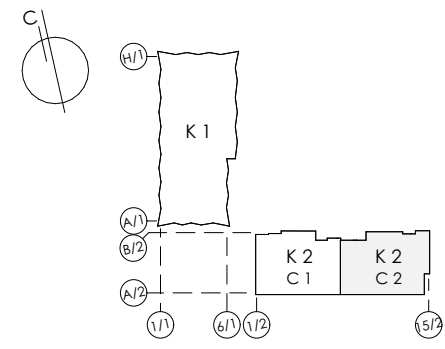
Секция 2 Экспликация помещений машинного отделения			
№ пом.	Наименование	Площ. ед. изм.	Кат. пом.
МОП			
1	Лестничная клетка	14,02	
		<b>14,02 м<sup>2</sup></b>	
Тех.помещения			
2	Помещение управления лифтами	38,86	В3
3	Помещение СС	17,79	В3
		<b>56,65 м<sup>2</sup></b>	
		<b>70,67 м<sup>2</sup></b>	

**Условные обозначения:**

- Монолитные ж/б конструкции 200 мм (см. КР)
- Газосиликатных блоки 200 мм (штукатурный слой по 20 мм с двух сторон)
- Силикатный перегородочный блок СППо80 + по 10 мм для выравнивания и затирки швов с двух сторон
- Перегородка из ГКЛ по мет. каркасу 75 мм
- Силикатный перегородочный блок СППо80 + по 10 мм для выравнивания и затирки швов
- Перегородка из ГКЛ по мет. каркасу с зазором для прокладки труб 170 мм
- Перегородка из ГКЛ по мет. каркасу с зазором для прокладки труб 100 мм
- Отметка уровня чистого пола помещения относительно отм. ±0,000
- Номер помещения по экспликации

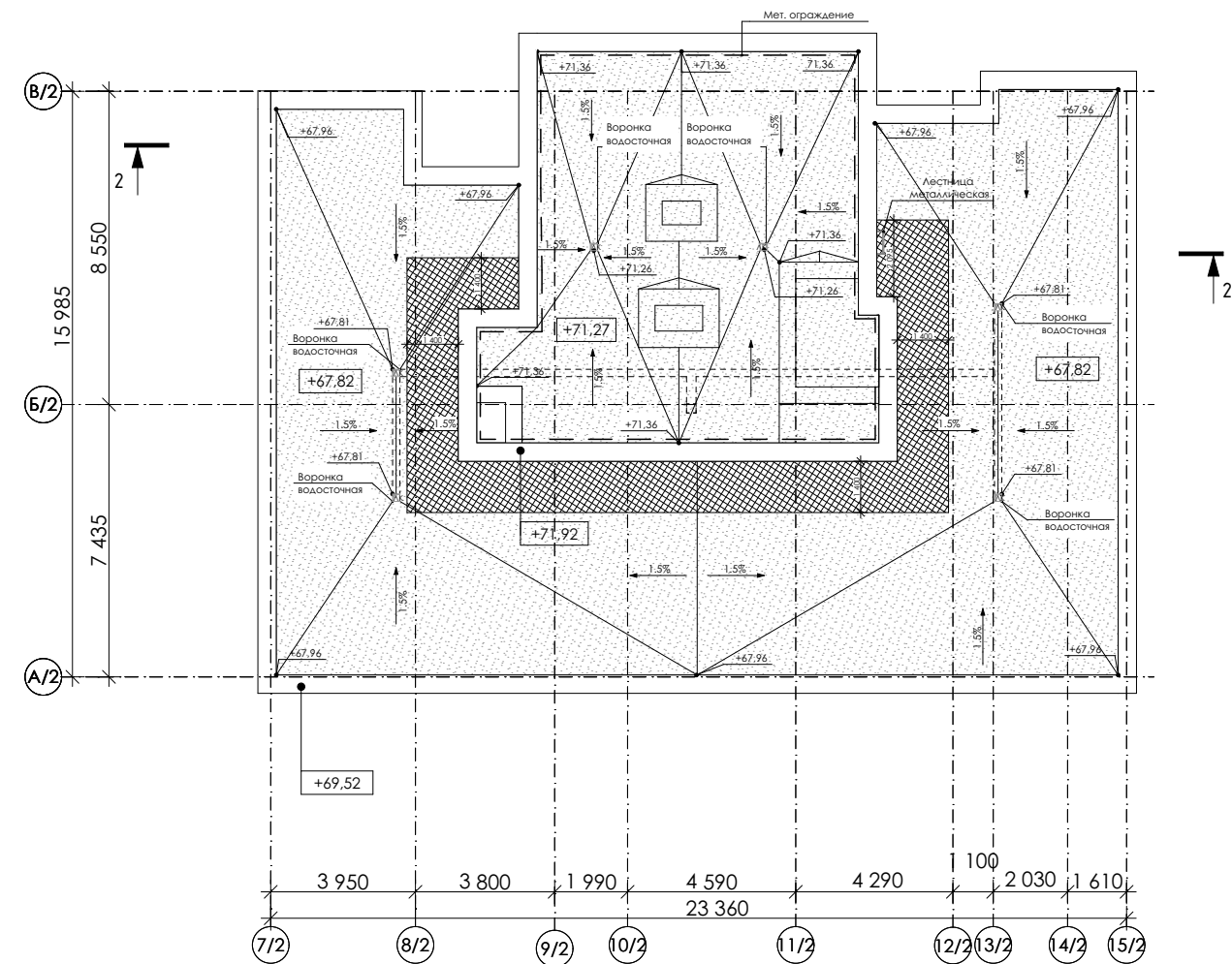
Примечание: Все двери EI-60 выполнить с отеклением не менее 1.2 кв.м.

±0.000=171,1



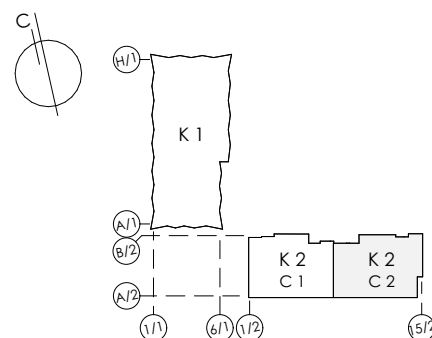
Заказчик : АО «ГК «ОСНОВА» Шифр: ГКО-319/22-4.2.5-КР5							
«Жилой комплекс со встроенно-пристроенными помещениями на 1-х этажах и подземной автостоянкой», расположенный на земельном участке по адресу: г. Москва, Горбунова ул., вл. 27 (ЗАО, 77:07:0004010:37)							
Изм.	Кол.уч	Лист	№ док.	Подпись	Дата		
Рук.авт.кол.	Лайко А.А.				11.2024		
ГИП	Дачкина К.В.				11.2024		
ГАП	Аристова Е.Ю.				11.2024		
Вед.архитектор	Мозгова Е.К.				11.2024		
Вед.архитектор	Ложкина С.А.				11.2024		
Объемно-планировочные решения корпуса 2					Стадия	Лист	Листов
					П	14	16
План кровли на отм. +65.18. План кровли с машинным отделением на отм. +67.60 (М 1:200) Корпус 2					ООО "Проект-2018"		



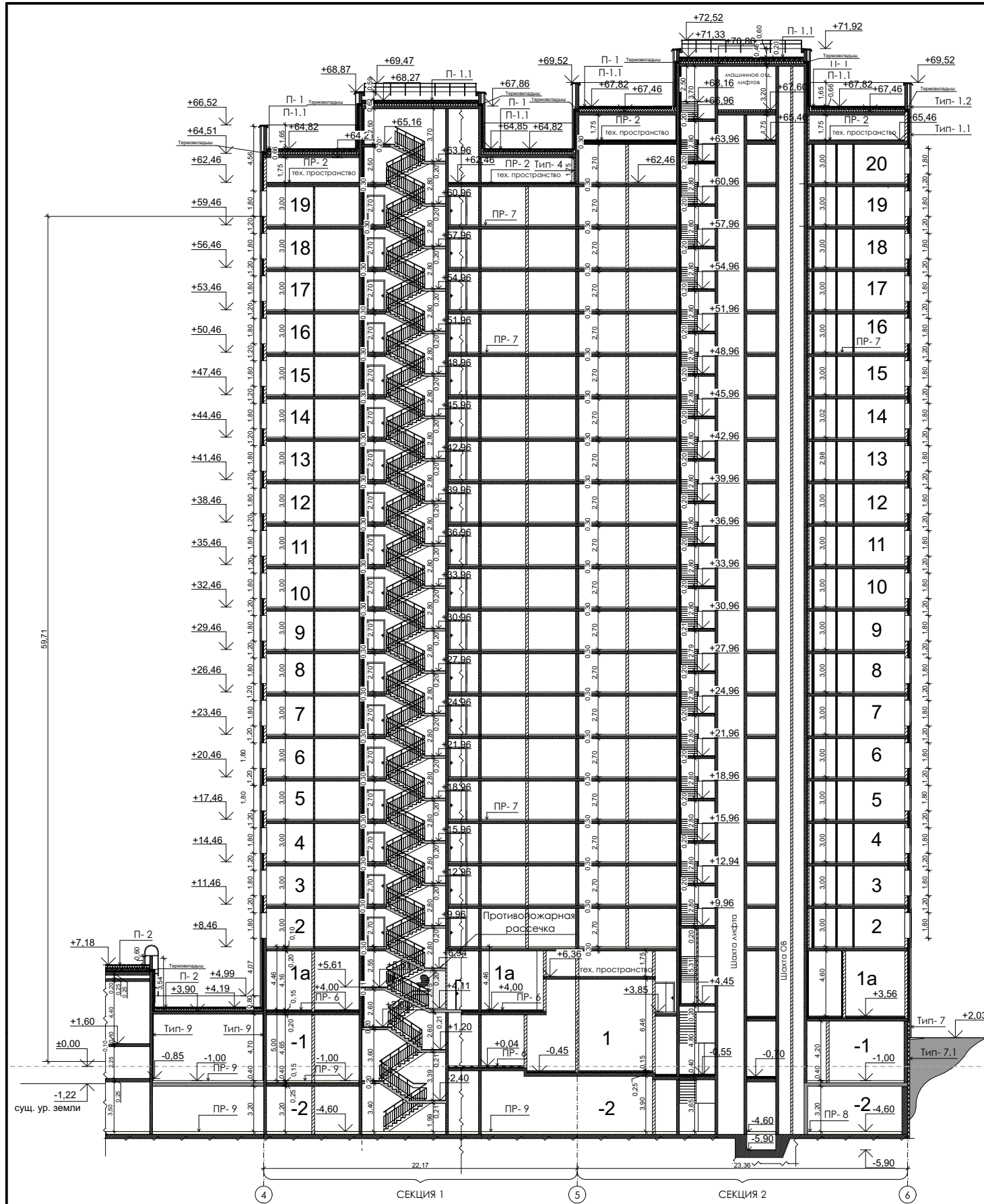


01 - Номер помещения по экспликации

±0.000=171,1



Заказчик : АО «ГК «ОСНОВА» Шифр: ГКО-319/22-4.2.5-КР5									
«Жилой комплекс со встроенно-пристроенными помещениями на 1-х этажах и подземной автостоянкой», расположенный на земельном участке по адресу: г. Москва, Горбунова ул., вл. 27 (ЗАО, 77:07:0004010:37)									
Изм.	Кол.уч	Лист	№ док.	Подпись	Дата	Объемно-планировочные решения корпуса 2	Стадия	Лист	Листов
Рук.авт.кол.	Лайко А.А.			<i>[Signature]</i>	11.2024		П	15	16
ГИП	Дачкина К.В.			<i>[Signature]</i>	11.2024	Планы кровли на отм. +68.18 (М 1:200) Корпус 2	ООО "Проект-2018"		
ГАП	Аристова Е.Ю.			<i>[Signature]</i>	11.2024				
Вед.архитектор	Мозгова Е.К.			<i>[Signature]</i>	11.2024				
Вед.архитектор	Ложкина С.А.			<i>[Signature]</i>	11.2024				



**Составы пирогаз покрытий**

**П-1**  
 Покрытие кровли эксплуатируемое  
 1. Трапециевидная плитка  
 2. Цементно-песчаная стяжка, армированная сеткой  
 3. Гидроизоляция ТехноНИКОЛЬ В-01 или аналог  
 4. Полимерная мембрана LOGICROOF V-GR или аналог  
 5. Стеклохолст ТехноНИКОЛЬ 100г/кв.м "или аналог"  
 6. Утеплитель жесткий экструдированный пенополистирол 35-45 кг/м<sup>3</sup> -160мм  
 7. Пароизоляция - Битоль ЭПП "или аналог"  
 8. Ж.б. плита перекрытия -200 - 250 мм

**П-1.1**  
 Покрытие кровли неэксплуатируемое над лестнично-лифтовым узлом (ЛЛ/Л) и техническими помещениями  
 1. Гидроизоляция Техноласт ПЛАМА СТОП (1слой) или аналог  
 2. Гидроизоляция Техноласт ВЕНТ ЭТВ или аналог  
 3. Праймер битумный ТЕХНОНИКОЛЬ №01 "или аналог"  
 4. Цементно-песчаная стяжка, армированная сеткой  
 5. Утеплитель жесткий экструдированный пенополистирол 35-45 кг/м<sup>3</sup> -160мм  
 6. Пароизоляция - Битоль ЭПП "или аналог"  
 7. Ж.б. плита перекрытия -200 - 300 мм

**П-2**  
 Покрытие кровли рамы и трансформаторной  
 1. Трапециевидная плитка 40мм на клею  
 2. Цементно-песчаная стяжка, армированная сеткой  
 3. Гидроизоляция ТехноНИКОЛЬ В-01 или аналог  
 4. Полимерная мембрана LOGICROOF V-GR  
 5. Стеклохолст ТЕХНОНИКОЛЬ 100г/кв.м  
 6. Утеплитель жесткий экструдированный пенополистирол 35-45 кг/м<sup>3</sup> -150мм  
 7. Пароизоляция - Битоль ЭПП "или аналог"  
 8. Ж.б. плита перекрытия -200 - 300 мм

**Составы пирогаз перекрытий**

**ПР-1**  
 Набсажающее перекрытие 2-го этажа (над воздухозаборной шахтой 1-го этажа)  
 1. Армированная цементно-песчаная стяжка  
 2. Ж.б. плита перекрытия -200 - 250 мм  
 3. Утеплитель минераловатные плиты из каменного волокна плотностью 110-125 кг/м<sup>3</sup> -200 мм  
 4. Штукатурный слой (со стороны шахты) -20 мм

**ПР-1.1**  
 Набсажающие участки перекрытий (в зоне входных групп 1-го и -1-го этажа)  
 1. Армированная цементно-песчаная стяжка  
 2. Ж.б. плита перекрытия -200 - 250 мм  
 3. Утеплитель минераловатные плиты из каменного волокна Венти Батлс Н плотностью 37 кг/м<sup>3</sup> "или аналог" -100 мм  
 4. Штукатурный слой (со стороны шахты) -100 мм

**ПР-2**  
 Перекрытие между верхним жилым этажом неопалубочным межпространством (на оп. +62.460 и +65.460), перекрытие между межэтажным (СД) надстройкой кровли и неопалубочным межпространством (на оп. +62.460 и +65.460)  
 1. Армированная цементно-песчаная стяжка  
 2. Утеплитель - жесткий экструдированный пенополистирол 35-45 кг/м<sup>3</sup> -50 мм  
 3. Пароизоляция - полиэтиленовая пленка  
 4. Ж.б. плита перекрытия -200 мм  
 5. Утеплитель минераловатные плиты из каменного волокна плотностью 110-125 кг/м<sup>3</sup> -150 мм  
 6. Штукатурный слой (со стороны лоджии) -20 мм

**ПР-2.1**  
 Набсажающее перекрытие неопалубочного межпространства (+62.460 и +65.460) над лоджией  
 1. Армированная цементно-песчаная стяжка  
 2. Утеплитель - жесткий экструдированный пенополистирол 35-45 кг/м<sup>3</sup> -50 мм  
 3. Пароизоляция - полиэтиленовая пленка  
 4. Ж.б. плита перекрытия -200 мм  
 5. Утеплитель минераловатные плиты из каменного волокна плотностью 110-125 кг/м<sup>3</sup> -150 мм  
 6. Штукатурный слой (со стороны лоджии) -20 мм

**ПР-3**  
 Покрытие 1-го этажа (пол лоджии в квартале 2-го этажа)  
 1. Чистовое покрытие лоджии (керамогранитная плитка)  
 2. Гидроизоляция по периметру Техноласт ЭПП  
 3. Цементно-песчаная стяжка, армированная сеткой  
 4. Утеплитель - плиты из жесткого пенополиизоциурата (PIR)  
 5. Ж.б. плита перекрытия -200 мм

**ПР-3.1**  
 Покрытие 3-го этажа (пол лоджии в квартале 4-го этажа)  
 1. Чистовое покрытие лоджии (керамогранитная плитка)  
 2. Гидроизоляция по периметру Техноласт ЭПП  
 3. Цементно-песчаная стяжка, армированная сеткой  
 4. Утеплитель - плиты из жесткого пенополиизоциурата (PIR)  
 5. Ж.б. плита перекрытия -200 мм

**Составы пирогаз перекрытий**

**ПР-4**  
 Перекрытие 2-го и 1-го этажей над неопалубочными тамбурами (МОП жилой части, ЦИП, БКТ)  
 1. Чистовое покрытие (керамогранитная плитка)  
 2. Ж.б. плита перекрытия  
 3. Утеплитель минераловатные плиты из каменного волокна плотностью 110-125 кг/м<sup>3</sup> -200 мм  
 4. Слой влагозащиты  
 5. Подвесной потолок -100 мм

**ПР-4.1**  
 Перекрытие 4-го и 12-го этажей над лоджиями  
 1. Чистовое покрытие (керамогранитная плитка)  
 2. Ж.б. плита перекрытия  
 3. Утеплитель минераловатные плиты из каменного волокна плотностью 110-125 кг/м<sup>3</sup> -200 мм  
 4. Штукатурка по ГОСТ Р 56707-2023  
 5. Покраска

**ПР-5**  
 Перекрытие над помещением подземного этажа (техническое) в зоне неопалубочных тамбуров 1-го и -1-го этажа (МОП, БКТ, ЦИП)  
 1. Финишный слой (керамогранитная плитка)  
 2. Цементно-песчаная стяжка, армированная сеткой  
 3. Утеплитель минераловатные плиты из каменного волокна плотностью 31,1 кг/м<sup>3</sup> -100 мм  
 4. Ж.б. плита перекрытия -250 мм

**ПР-6**  
 Внутреннее перекрытие между помещениями 1-го и -1-го этажа (МОП, ЦИП) и опалубочными помещениями подземной части (автостоянка, межкомнатная -1 и -2 уровни)  
 1. Финишный слой (керамогранитная плитка)  
 2. Цементно-песчаная стяжка, армированная сеткой  
 3. Утеплитель минераловатные плиты из каменного волокна плотностью 110-125 кг/м<sup>3</sup> -100 мм  
 4. Ж.б. плита перекрытия -250 мм

**ПР-7**  
 Пол лоджии  
 1. Конструкция чистого пола (керамогранитная плитка, ламинат)  
 2. Стяжка из цементно-песчаного раствора с армированием из стекловолокна  
 3. Звукоизоляция по типу Шуманет 1 слой  
 4. Ж.б. конструкция -200 мм

**ПР-8**  
 Венткамера, ИТП, Насосная, Помещение водомерного узла  
 1. Керамогранитная плитка на клею  
 2. Выравнивающая цементно-песчаная стяжка М200  
 3. Стяжка из мелкозернистого бетона В25, армир. сеткой Вр1 100х100х5  
 4. Разделительный слой - полиэтиленовая пленка  
 5. Виброизоляция - Эпифон 4 слой по 10мм  
 6. Ж.б. плита перекрытия -250 мм (-2 этаж) -1800 мм

**ПР-9**  
 Пол паркинга  
 1. Несколько слоев высоконаполненного эпоксидно-кварцевого покрытия  
 2. Стяжка из мелкозернистого бетона В25, армир. сеткой Вр1 100х100х5  
 3. Ж.б. плита перекрытия -250 - 1800 мм

**Составы пирогаз стен**

**Тип-1.1**  
 Вентфасад с -1-го этажа и выше, стены в зоне переходных балконов, стены технических помещений надстройки на кровле  
 1. Навесной вентилируемый фасад, композитные панели  
 2. Утеплитель минераловатные плиты из каменного волокна Венти Батлс плотностью 90 кг/м<sup>3</sup> "или аналог" -50 мм  
 3. Утеплитель минераловатные плиты из каменного волокна Венти Батлс Н плотностью 37 кг/м<sup>3</sup> "или аналог" -100 мм  
 4. Ж.б. конструкция -200 мм

**Тип-1.2**  
 Вентфасад с 1-го этажа и выше, включая стены технических помещений надстройки на кровле  
 1. Навесной вентилируемый фасад, композитные панели  
 2. Утеплитель минераловатные плиты из каменного волокна Венти Батлс плотностью 90 кг/м<sup>3</sup> "или аналог" -50 мм  
 3. Утеплитель минераловатные плиты из каменного волокна Венти Батлс Н плотностью 37 кг/м<sup>3</sup> "или аналог" -100 мм  
 4. Кладка из газосиликатных блоков (на цементном вяжущем), плотность 600 кг/м<sup>3</sup>, швы на клеевом растворе  
 5. Штукатурка цементно-песчаным раствором -20 мм

**Тип-2.1**  
 Ж.б. штукатурный фасад в зоне лоджий квартир  
 1. Танкослойная штукатурка по ГОСТ Р 56707-2023  
 2. Утеплитель минераловатные плиты из каменного волокна плотностью 110-125 кг/м<sup>3</sup> -150 мм  
 3. Ж.б. конструкция -200 - 250 мм

**Составы пирогаз стен**

**Тип-2.2**  
 Штукатурный фасад в зоне лоджий квартир (блоки)  
 1. Танкослойная штукатурка по ГОСТ Р 56707-2023  
 2. Утеплитель минераловатные плиты из каменного волокна плотностью 110-125 кг/м<sup>3</sup> -150 мм  
 3. Кладка из газосиликатных блоков (на цементном вяжущем), плотность 600 кг/м<sup>3</sup>, швы на клеевом растворе  
 4. Штукатурка цементно-песчаным раствором -20 мм

**Тип-3**  
 Стены между жилыми 1-го этажа и неопалубочным тамбуром (МОП жилой части, ЦИП). Стены между жилыми помещениями -1-го этажа и неопалубочными тамбурами (МОП, БКТ)  
 1. Штукатурный слой (со стороны тамбура) -10 мм  
 2. Утеплитель минераловатные плиты из каменного волокна плотностью 110-125 кг/м<sup>3</sup> -150 мм  
 3. Ж.б. конструкция или стены из газосиликатных блоков (на цементном вяжущем), плотность 600 кг/м<sup>3</sup>, швы на клеевом растворе, с внутренним штукатурным слоем из цементно-песчаного раствора 20мм. -200-300 мм

**Тип-4**  
 Стены между квартирами (секция2) и неопалубочным межпространством на оп. +62.460 (секция1)  
 1. Штукатурный слой (со стороны межпространства) -10 мм  
 2. Утеплитель минераловатные плиты из каменного волокна плотностью 110-125 кг/м<sup>3</sup> -100 мм  
 3. Ж.б. конструкция или стены из газосиликатных блоков (на цементном вяжущем), плотность 600 кг/м<sup>3</sup>, швы на клеевом растворе, с внутренним штукатурным слоем из цементно-песчаного раствора 20мм. -200 мм

**Тип-4.1**  
 Стены между ваннами квартир (секция2) и неопалубочным межпространством на оп. +62.460 (секция1)  
 1. Штукатурный слой (со стороны межпространства) -10 мм  
 2. Утеплитель минераловатные плиты из каменного волокна плотностью 110-125 кг/м<sup>3</sup> -100 мм  
 3. Ж.б. конструкция или стены из бетонных блоков (на цементно-песчаном растворе) с внутренним штукатурным слоем из цементно-песчаного раствора 20мм.

**Тип-6**  
 Стены между воздухозаборными шахтами и помещениями 1-го этажа  
 1. Штукатурный слой (со стороны шахты) -10 мм  
 2. Утеплитель минераловатные плиты из каменного волокна плотностью 110-125 кг/м<sup>3</sup> -150 мм  
 3. Ж.б. конструкция или стены из бетонных блоков (на цементно-песчаном растворе) с внутренним штукатурным слоем из цементно-песчаного раствора 20мм. -200-250 мм

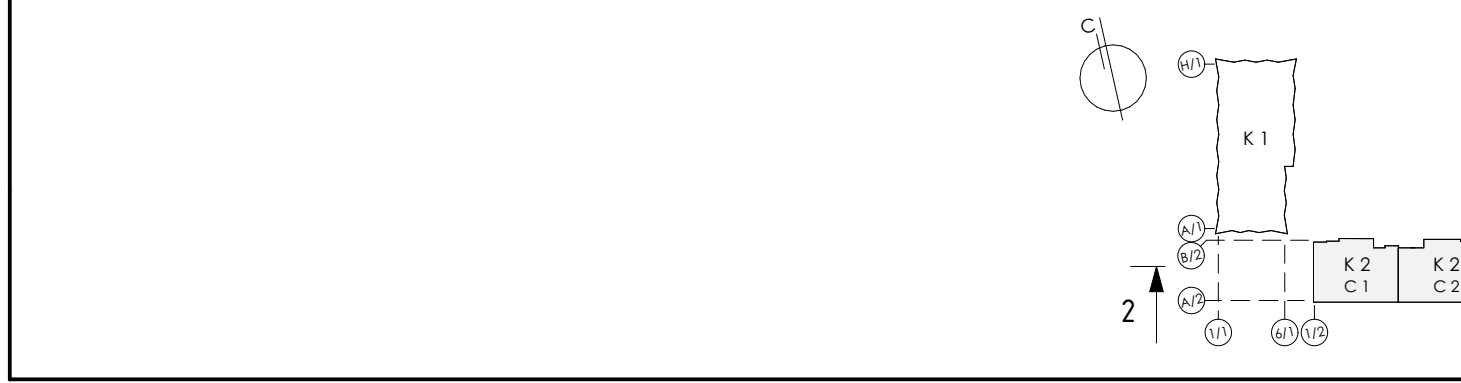
**Тип-7**  
 Цокольная часть наружных стен  
 1. Навесной вентилируемый фасад, композитные панели  
 2. Утеплитель минераловатные плиты из каменного волокна Венти Батлс плотностью 101-120 кг/м<sup>3</sup> -150 мм  
 3. Гидроизоляция Техноласт ЭПП, 1 слой  
 4. Ж.б. конструкция -250 - 300 мм

**Тип-7.1**  
 Стены автостоянки  
 1. Грунт обратной засыпки  
 2. Профилированная мембрана Planter Extr-a-geo (или аналог) -8мм  
 3. Плиты Пенотекс Фундамент "или аналог", 8-150мм (см. КР) группа горючести Г4.  
 4. Гидроизоляция Техноласт ЭПП, 1 слой  
 5. Гидроизоляция Техноласт ЭПП, 1 слой  
 6. Праймер битумный ТЕХНОНИКОЛЬ №01 (или аналог)  
 7. Ж.б. конструкция -300 мм

**Тип-8**  
 Стены между помещениями МОП, ЛЛ/Л (-1-го этажа) и опалубочной подземной автостоянкой (-1-уровень)  
 1. Штукатурный слой с покраской (со стороны автостоянки) -10 мм  
 2. Утеплитель минераловатные плиты из каменного волокна плотностью 110-125 кг/м<sup>3</sup> -50 мм  
 3. Ж.б. конструкция или стены из газосиликатных блоков (на цементном вяжущем), плотность 600 кг/м<sup>3</sup>, швы на клеевом растворе, с внутренним штукатурным слоем из цементно-песчаного раствора 20мм. -200-250 мм

**Тип-9**  
 Стены между помещениями 1-го и -1-го этажа и опалубочной рамной автостоянкой  
 1. Штукатурный слой с покраской (со стороны рамы автостоянки) -10 мм  
 2. Утеплитель минераловатные плиты из каменного волокна плотностью 110-125 кг/м<sup>3</sup> -50 мм  
 3. Ж.б. конструкция или стены из газосиликатных блоков (на цементном вяжущем), плотность 600 кг/м<sup>3</sup>, швы на клеевом растворе, с внутренним штукатурным слоем из цементно-песчаного раствора 20мм. -250 мм

±0.000=171,1



Заказчик : АО «ГК «ОСНОВА» Шифр: ГО-319/22-4.2.5-КР5				
«Жилой комплекс со встроенно-пристроенными помещениями на 1-х этажах и подземной автостоянкой», расположенный на земельном участке по адресу: г. Москва, Горбунова ул., вл. 27 (ЗАО, 77:07:0004010:37)				
Изм.	Кол.уч	Лист	№ док.	Подпись
Рук.авт.кол.	Лайко А.А.			11.2024
ГИП	Дачкина К.В.			11.2024
ГАП	Аристов Е.Ю.			11.2024
Вед.архитектор	Мозгова Е.К.			11.2024
Вед.архитектор	Ложкина С.А.			11.2024
Объемно-планировочные решения корпуса 2				
Разрез 2-2. Корпус 2				
Стадия	Лист	Листов		
П	16	16		
ООО "Проект-2018"				