

Согласовано

Взам. инв. №

Подп. и дата

Инв. № подл.

Ведомость основных комплектов рабочих чертежей		
Обозначение	Наименование	Примечание
Раздел КС	Конструкция сауны	

Ведомость ссылочных и прилагаемых документов		
Обозначение	Наименование	Примечание
	Ссылочные документы	
СНиП 2.08.02-89*	Строительные нормы и правила. Общественные здания и сооружения	
СНиП 3.05.06.85	Электротехнические устройства	
СНиП 21-01-97	Пожарная безопасность зданий и сооружений	
СНиП 2.04.05-91	Отопление, вентиляция и кондиционирование	
СанПин №982-72	Санитарные правила устройства, оборудования и содержание бань	
	Прилагаемые документы	
	Спецификация сауны	

Ведомость спецификаций		
Лист	Наименование	Примечание
8	Спецификация материалов и оборудования	Раздел КС

Проект разработан в соответствии с нормами, правилами, техническими условиями, инструкциями и государственными стандартами и обеспечивает безопасную эксплуатацию при соблюдении предусмотренных проектом мероприятий.

Ведомость спецификаций		
Лист	Наименование	Примечание
1	Состав проекта	
2	Общие данные	
3	План сауны с расстановкой основных элементов	
4	План потолка	
5	План пола	
6	План устройства паропровода, вентиляции и канализации	
7	План освещения сауны	
8	Разрез стен и потолка (1-1)	
9	Разрез стен и потолка (2-2)	
10	План технического помещение	
11	План отопление	
12	Спецификация материалов и оборудования	

						Заказчик: ГК "Основа"			
						Многофункциональный комплекс бытового обслуживания населения с рекреационной зоной «Аква термальный оздоровительный комплекс с фитнесом» г. Орёл, ш. Московское, д. 175			
Изм.	Кол.уч.	Лист	№ док.	Подп.	Дата	Хаммам турецкий. Помещения 22	Стадия	Лист	Листов
Разраб.							Р	1	12
Проверил									
Ген.Дир.									
						Состав проекта	ООО «АЛВИСТРОЙ»		

Согласовано		
Взам. инв. №		
Подп. и дата		
Инв. № подл.		

Общие данные

Помещение хаммама расположено на отм. 0,000 (в осях З-5, К-Л).

Помещение хаммама:

Размеры в плане – 9.54 х 5.10 м;

Высота от пола до потолка бани – 2,4 м

Ограждающие конструкции здания – согласно конструктиву здания.

Объем помещения хаммама – 126,3 м³.

Температура в помещении регулируется в пределах до 48 °С.

Влажность 99 – 100 %.

Режим поддержания влажности – изометрический

Исходя из технического задания, принимаем следующие нормы.

1. Потребление пара от парогенератора – 0,85 кг/м³.
2. Температура в помещении регулируется в пределах до 48 °С.
3. Температура подогреваемых полов, лежанки, сидений – 30–35 °С .
4. Температура подаваемой холодной воды принимается 5–15 °С.
5. Температура подаваемой горячей воды принимается 60–65 °С .
6. Требуемое давление в системе ХГВС – 2–4 бар.
7. Температура теплоносителя для подогрева полов, лежанки, сидений 30–40 °С в зависимости от контура.
8. Предполагаемое время работы хаммама – 6 ч/сутки.

В рабочей документации предусматриваются следующие технологические решения:

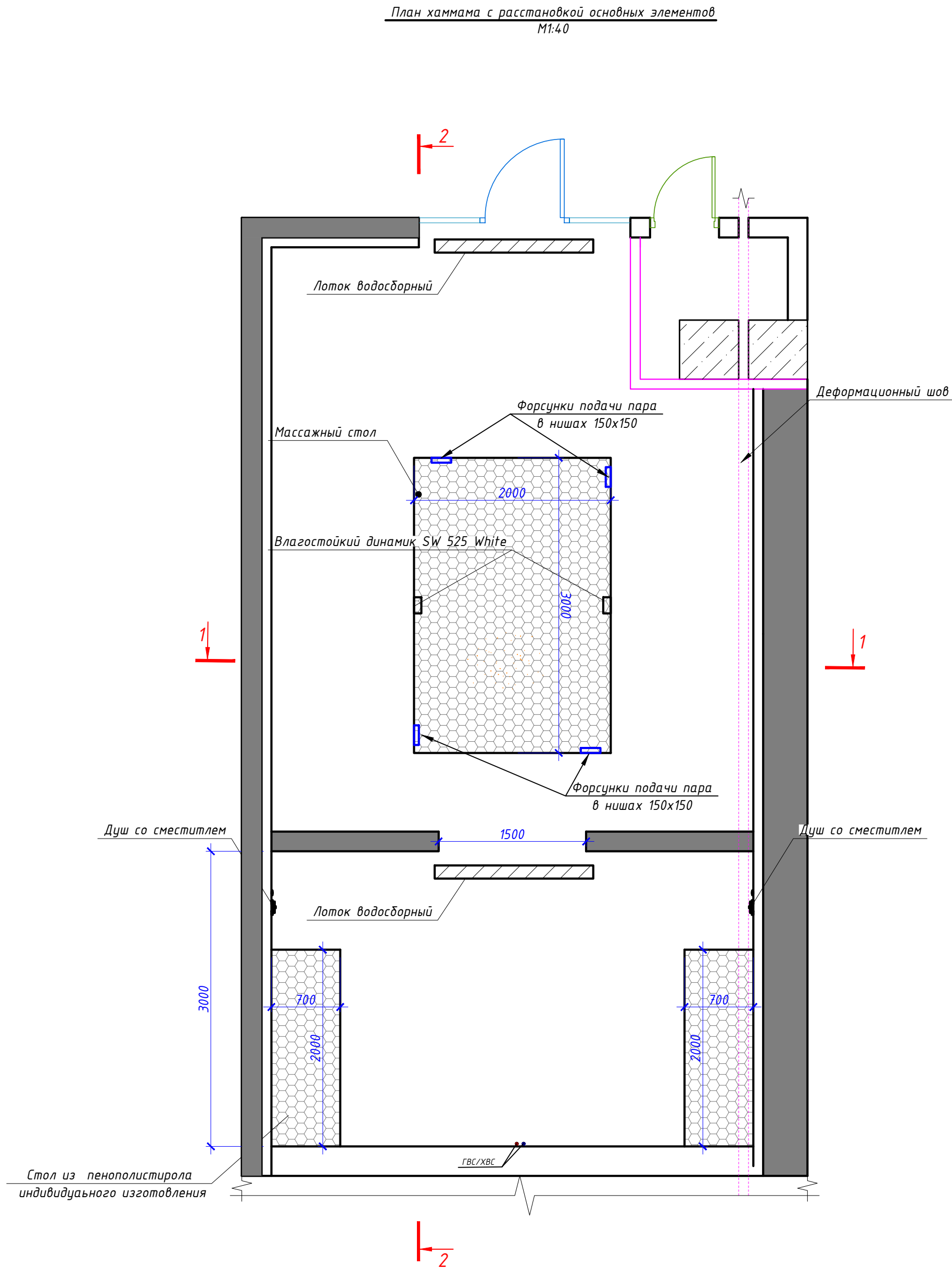
- Паро- , гидро- и теплоизоляцию ограждающих конструкций помещения хамама осуществить с применением строительных плит «Терлофот» и современных гидроизоляционных материалов мембранного типа.
- Потолок помещения выполняется в виде свода.
- Необходимая выработка пара не менее – 102кг/ч . Исходя из возможностей поставщика оборудования, принят парогенератор фирмы НугроMatik (Германия), FLE 50, 380 В, в количестве 2 шт.
- Для отопления помещения парной хаммама используются 8 отдельных контуров для обогрева поверхностей хаммама (пол, стены, скамьи). Разводка теплоносителя по контурам осуществляется от одного общего ввода. Теплоноситель к общему вводу подводится отдельно от котла. Для монтажа используются трубы из сшитого полиэтилена РЕ-Ха производства Rehau. Трубы укладываются в конструкциях пола, скамей, стен. Суммарная мощность Q=4,18 кВт.

- Для обеспечения комфортного пребывания в хаммаме, предлагается установить приточный и вытяжной вентилятор. Вентиляторы должны обеспечивать 2-х кратный воздухообмен во время использования хаммама и 4–5 кратный воздухообмен для быстрого проветривания в течение 10–15 мин. при отключении парогенератора.
- Максимальная потребляемая мощность вентилятора N=59 Вт, 230 В, в количестве – 2 шт.
- Управление вентиляторами осуществляет автоматика парогенератора.
- Система дозирования ароматических средств, с перестальтическим дозировочным насосом Q=1,6 л/ч, N=0,12 кВт – 1 шт.
- Сенсорная ЖК панель управления работой хамама.
- Из дополнительного оборудования в хамаме предусмотрено:
- Душ со смесителем – 5 компл.
- Освещение светодиодными лентами RGB ip68 – 4 компл.
- Декоративная точечная подсветка купола “Звездное небо” – 1 компл.
- Аудио колонки морского класса – 1 компл.

						Заказчик: ГК “Основа”			
						Многофункциональный комплекс бытового обслуживания населения с рекреационной зоной «Акватермальный оздоровительный комплекс с фитнесом» г. Орёл, ш. Московское, д. 175			
Изм.	Кол.уч.	Лист	№ док.	Подп.	Дата				
Разраб.		Сладков А.Б				Хаммам турецкий. Помещения 22	Стадия	Лист	Листов
Проверил		Поляков А.Ю					Р	2	12
Ген.Дир.		Дудина В.Ю							
						Общие данные	ООО «АЛВИСТРОЙ»		

Согласовано	
Взам. инв. №	
Подп. и дата	
Инв. № подл.	

Примечание:
1. Данный лист смотреть с листами КС-8,9
2. За отметку ±0.000 принять уровень пола с учетом отделки (чистый пол).
3. Все электрические коммуникации подводятся на крышу дачи за потолок.
Подключение осуществить по месту согласно инструкции к устройству.

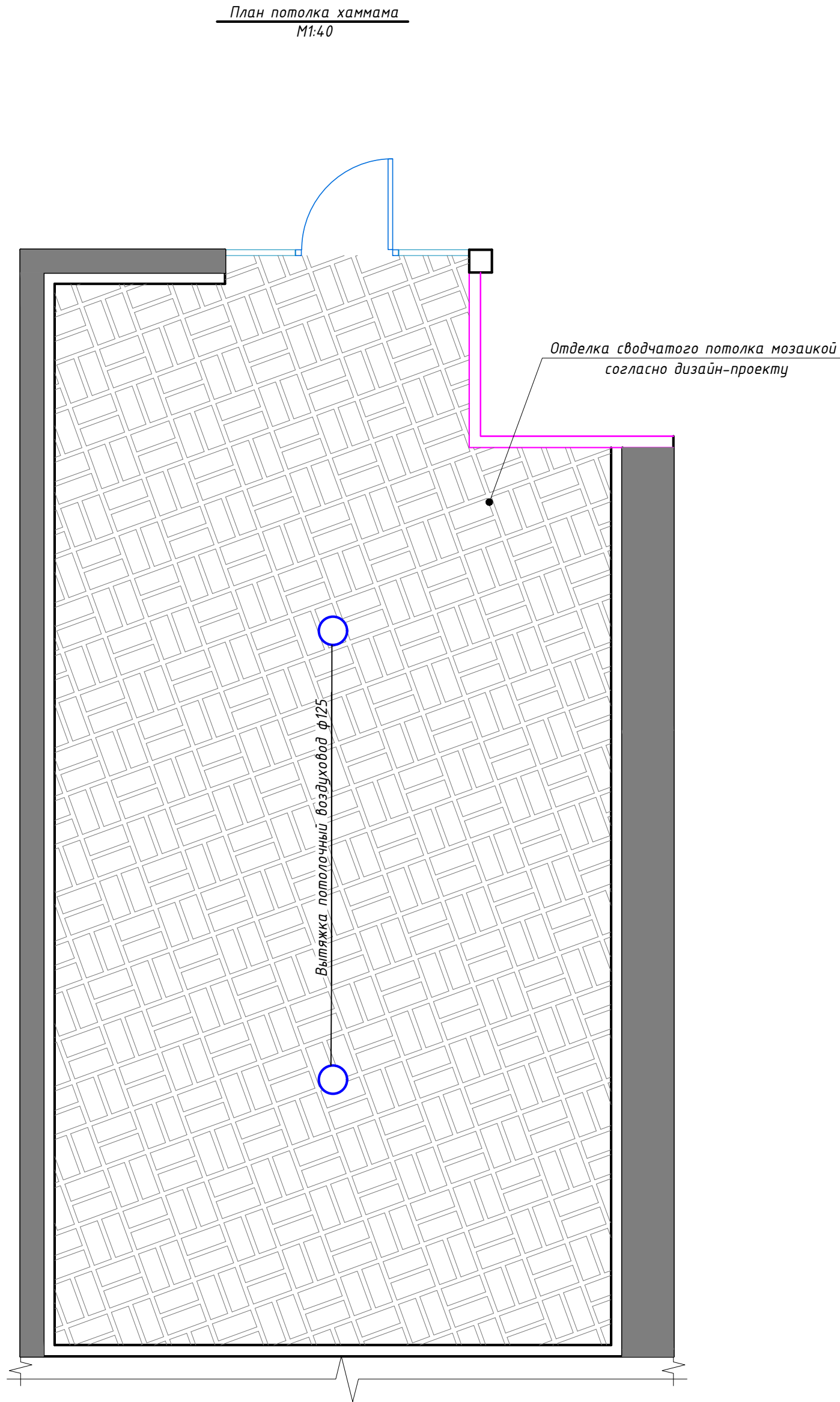


						Заказчик: ГК "Основа"			
						Многофункциональный комплекс бытового обслуживания населения с рекреационной зоной «Акватермальный оздоровительный комплекс с фитнесом» г. Орел, ш. Московское, д. 175			
Изм.	Кол.уч.	Лист	№ док.	Подп.	Дата	Хаммам турецкий. Помещения 22	Стадия	Лист	Листов
Разраб.	Сладков А.Б.						Р	3	12
Проверил	Поляков А.Ю.					План хаммама с расстановкой основных элементов	ООО «АЛВИСТРОЙ»		
Ген.Дир.	Дудина В.Ю.								

Согласовано			
Инф. № подл.	Подп. и дата	Взам. инф. №	

Примечание:

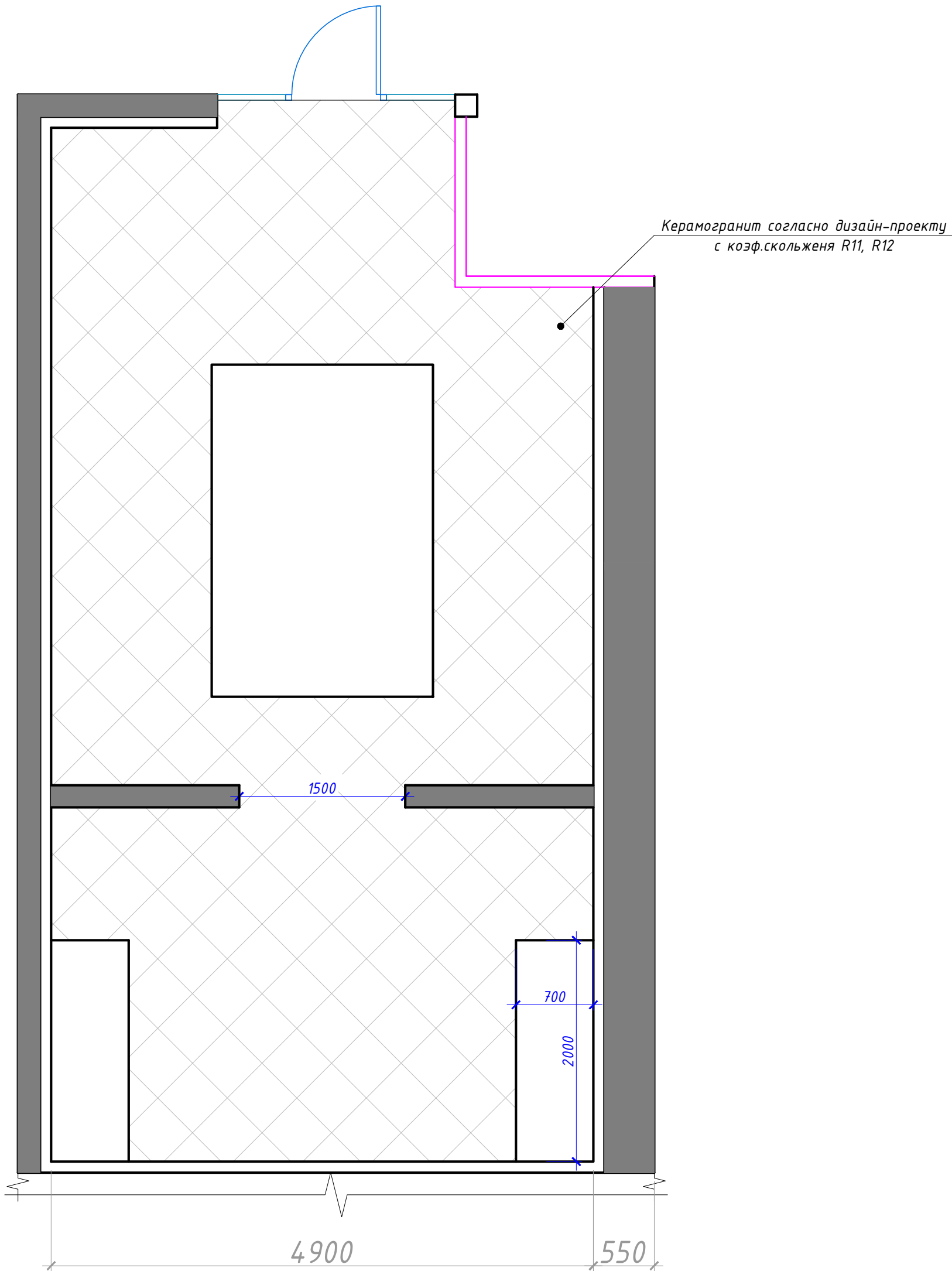
1. Данный лист смотреть с листами Кс-6, 8, 9.



						Заказчик: ГК "Основа"			
						Многофункциональный комплекс бытового обслуживания населения с рекреационной зоной «Акватермальный оздоровительный комплекс с фитнесом» г. Орёл, ш. Московское, д. 175			
Изм.	Кол.уч.	Лист	№ док.	Подп.	Дата	Хаммам турецкий. Помещения 22	Стадия	Лист	Листов
Разраб.	Сладков А.Б						Р	4	12
Проверил	Поляков А.Ю								
Ген.Дир.	Дубина В.Ю					План потолка хаммама	ООО «АЛВИСТРОЙ»		

Согласовано			
Инф. № подл.	Подп. и дата	Взам. инф. №	

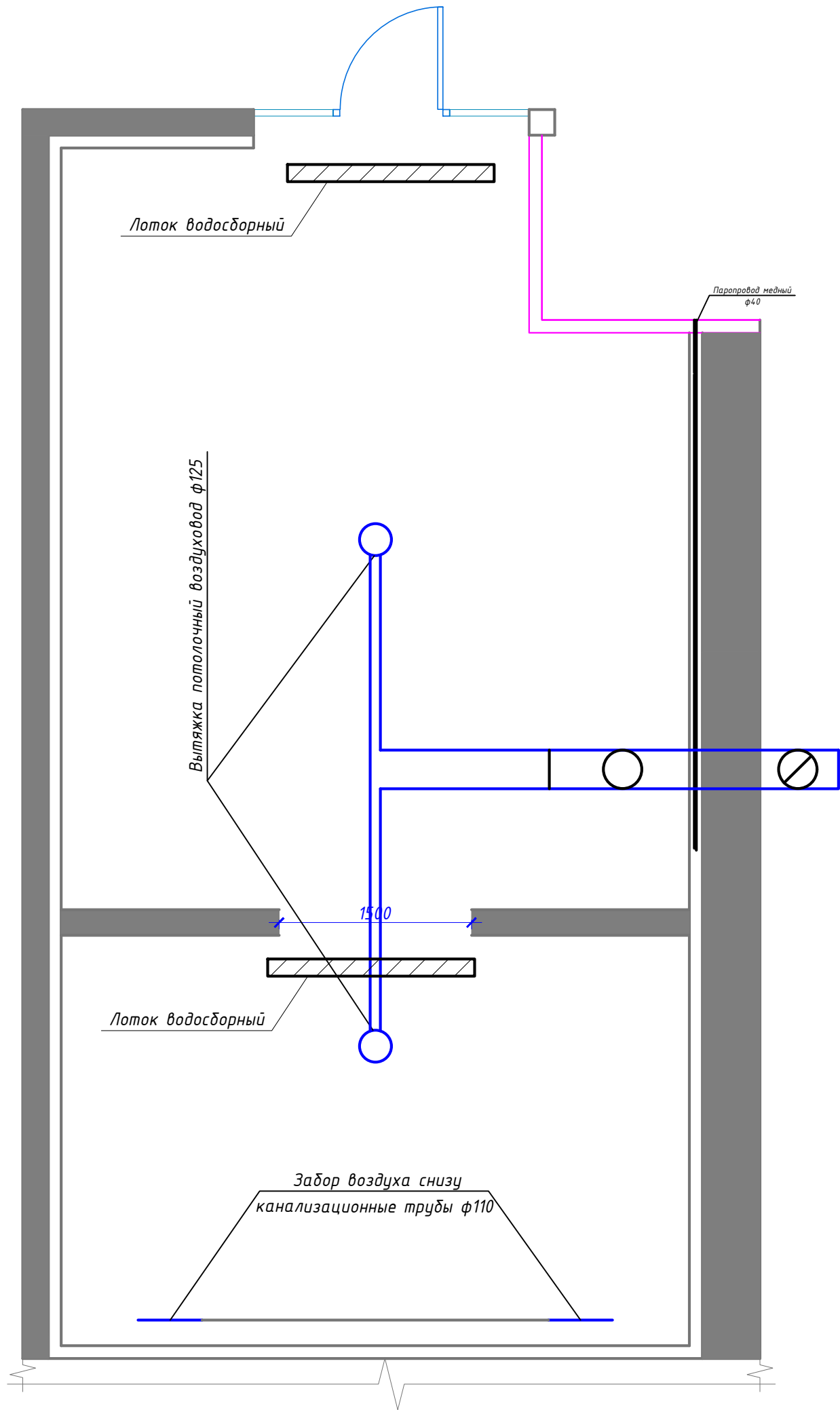
План пола хаммама
М1:40



						Заказчик: ГК "Основа"				
						Многофункциональный комплекс бытового обслуживания населения с рекреационной зоной «Акватермальный оздоровительный комплекс с фитнесом» г. Орёл, ш. Московское, д. 175				
Изм.	Кол.уч.	Лист	№ док.	Подп.	Дата	Хаммам турецкий. Помещения 22		Стадия	Лист	Листов
Разраб.	Сладков А.Б							Р	5	12
Проверил	Поляков А.Ю					План пола хаммама		ООО «АЛВИСТРОЙ»		
Ген.Дир.	Дудина В.Ю									

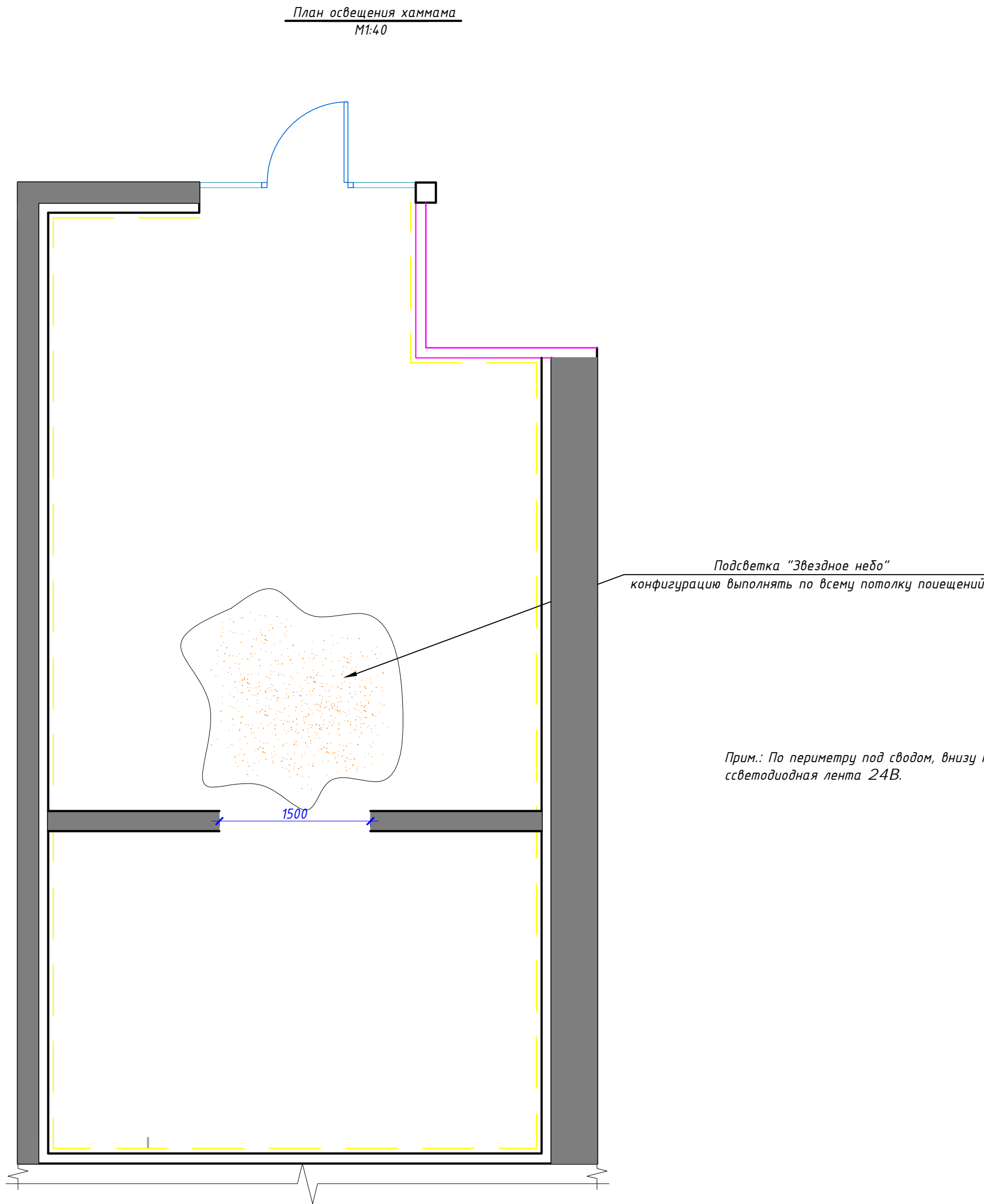
Согласовано			
Взам. инв. №			
Подп. и дата			
Инв. № подл.			

План устройства вентиляции, паропровода и канализации
М1:40



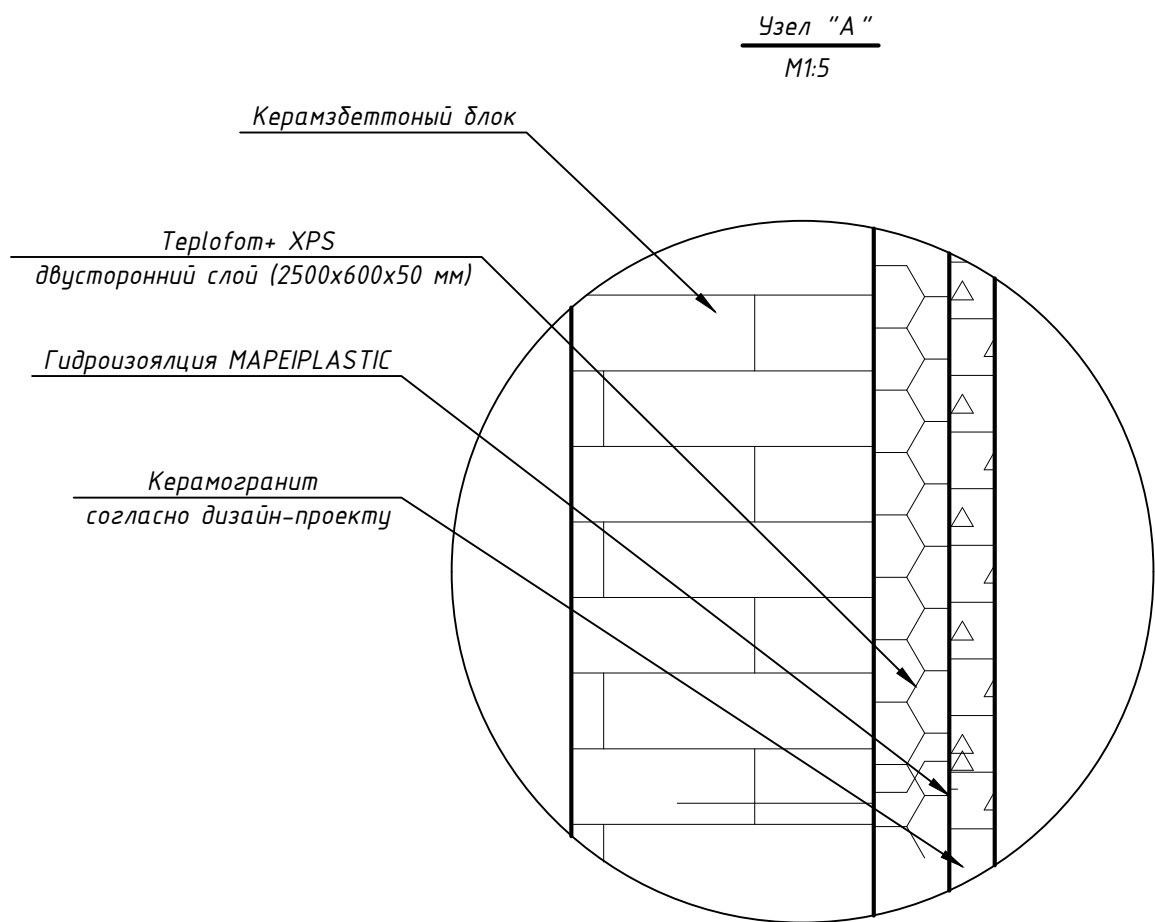
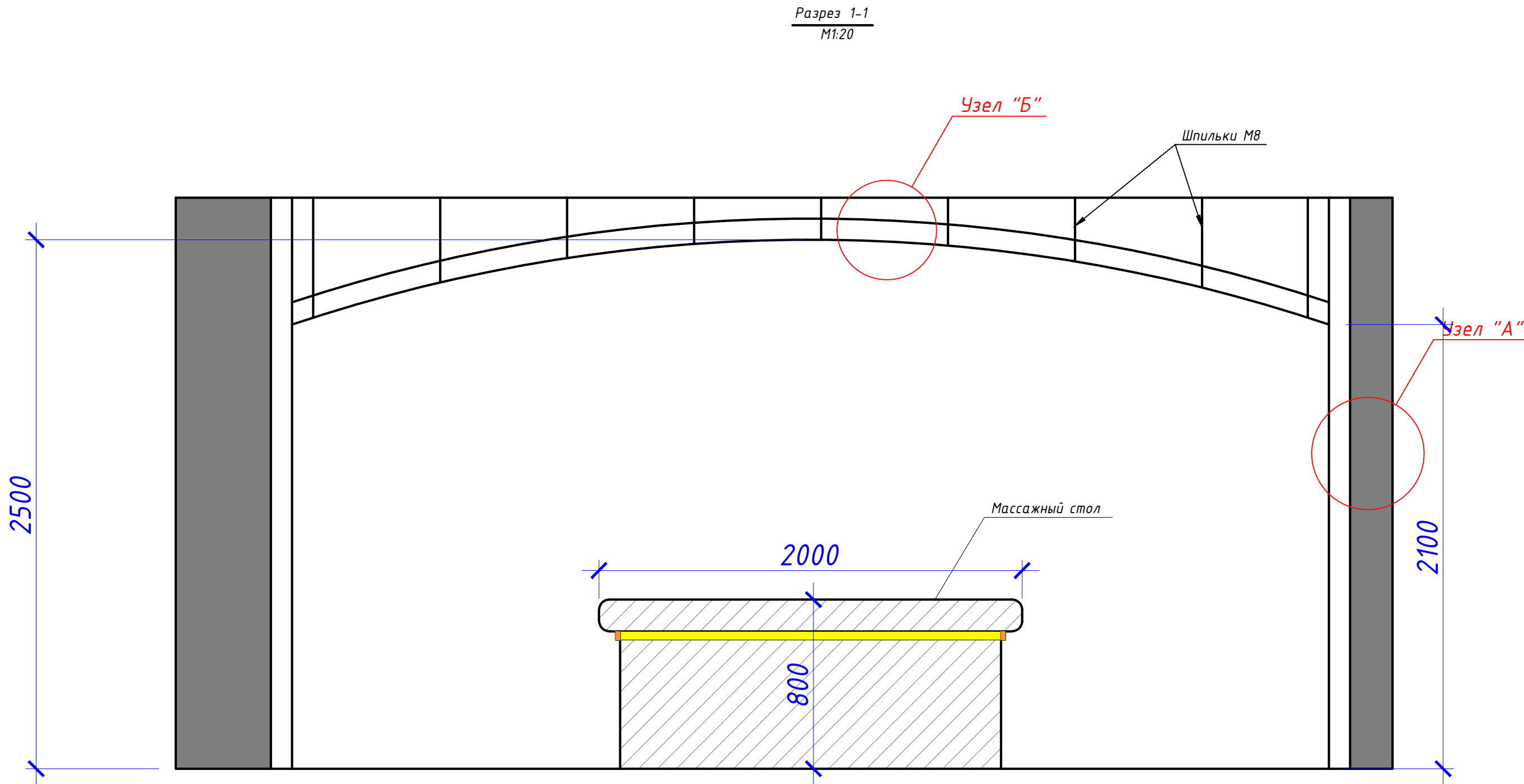
						Заказчик: ГК "Основа"				
						Многофункциональный комплекс бытового обслуживания населения с рекреационной зоной «Акватермальный оздоровительный комплекс с фитнесом» г. Орёл, ш. Московское, д. 175				
Изм.	Кол.уч.	Лист	№ док.	Подп.	Дата					
Разраб.	Сладков А.Б					Хаммам турецкий. Помещения 22		Стадия	Лист	Листов
Проверил	Поляков А.Ю							Р	6	12
Ген.Дир.	Дубина В.Ю									
						План устройства вентиляции, паропровода и канализации		ООО «АЛВИСТРОЙ»		

Согласовано			
Инф. № подл.	Подп. и дата	Взам. инф. №	



						Заказчик: ГК "Основа"		
						Многофункциональный комплекс бытового обслуживания населения с рекреационной зоной «Акватермальный оздоровительный комплекс с фитнесом» г. Орёл, ш. Московское, д. 175		
Изм.	Кол.уч.	Лист	№ док.	Подп.	Дата	Хаммам турецкий. Помещения 22	Стадия	Лист
Разраб.	Сладков А.Б						Р	12
Проверил	Поляков А.Ю							
Ген.Дир.	Дудина В.Ю							
						План освещения хаммама	ООО «АЛВИСТРОЙ»	

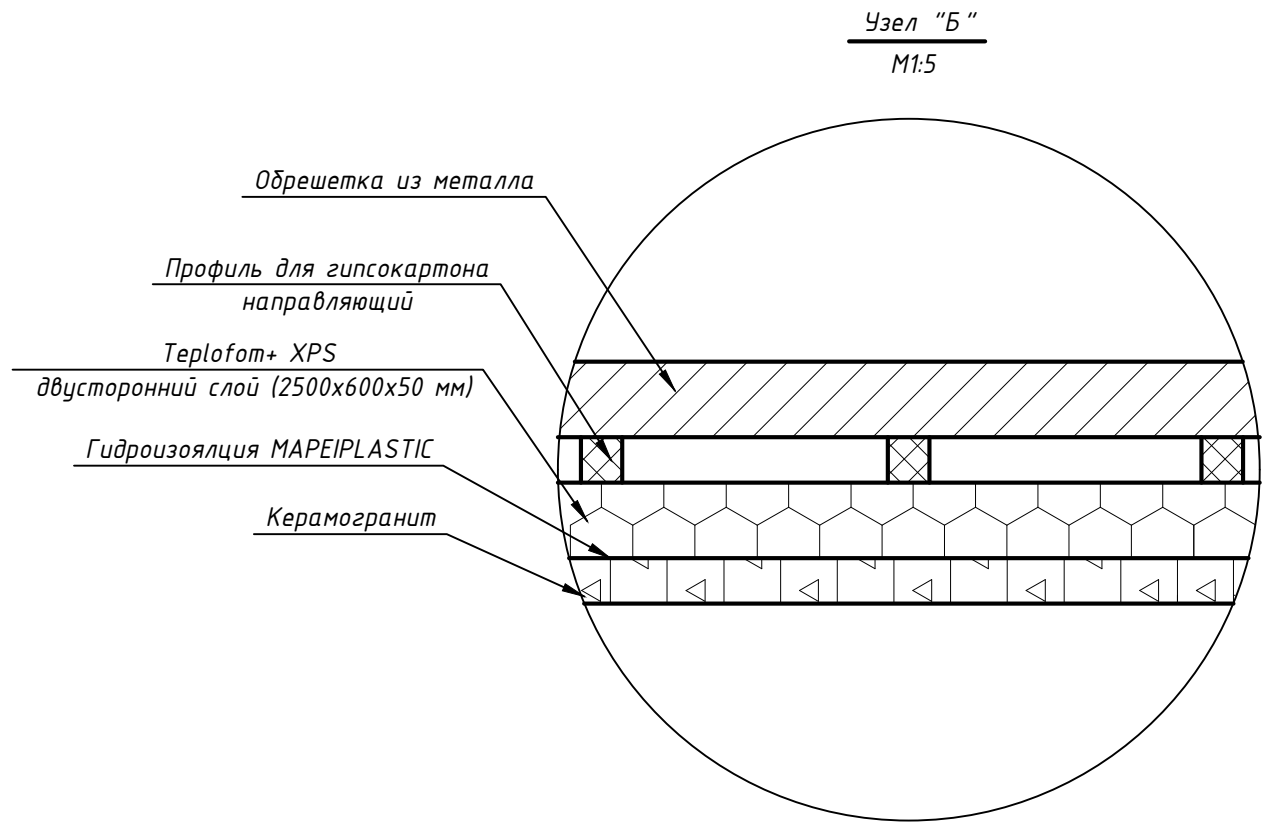
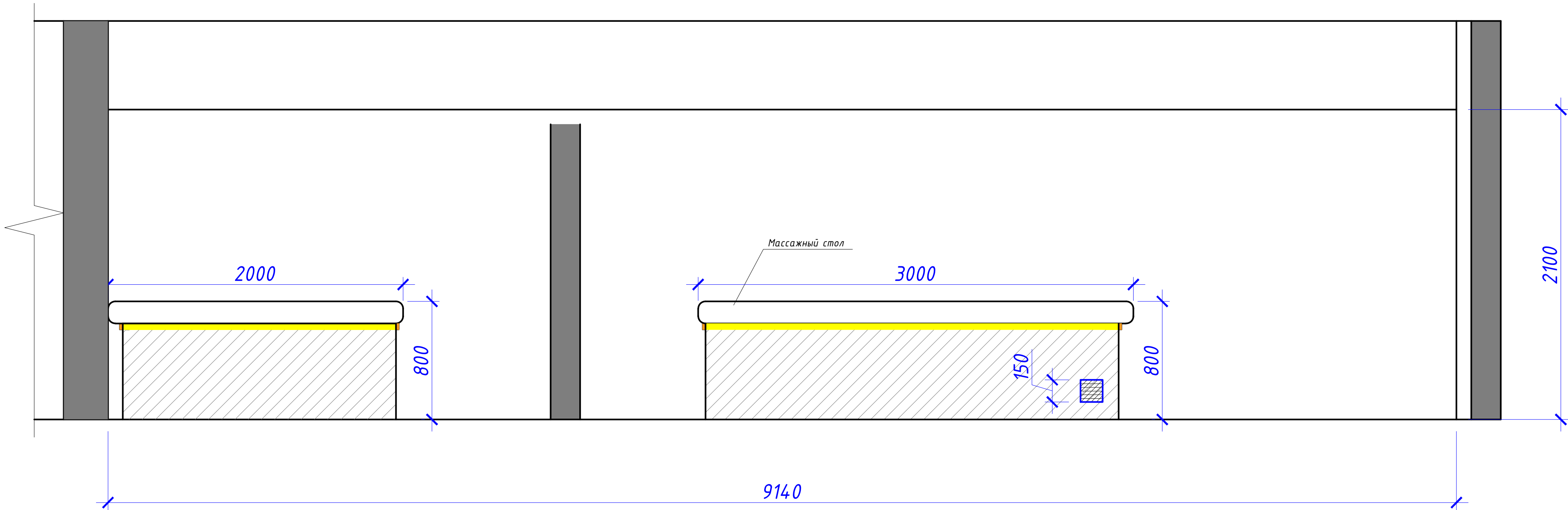
Согласовано			
Взам. инв. №			
Подп. и дата			
Инв. № подл.			



						Заказчик: ГК "Основа"			
						Многофункциональный комплекс бытового обслуживания населения с рекреационной зоной «Аква термальный оздоровительный комплекс с фитнесом» г. Орёл, ш. Московское, д. 175			
Изм.	Кол.уч.	Лист	№ док.	Подп.	Дата	Хаммам турецкий. Помещения 22	Стадия	Лист	Листов
Разраб.		Сладков А.Б.					Р	8	12
Проверил		Поляков А.Ю.				Разрез стен и потолка (1-1)	ООО «АЛВИСТРОЙ»		
Ген.Дир.		Дудина В.Ю.							

Согласовано				
Инф. № подл.	Подп. и дата	Взам. инф. №		

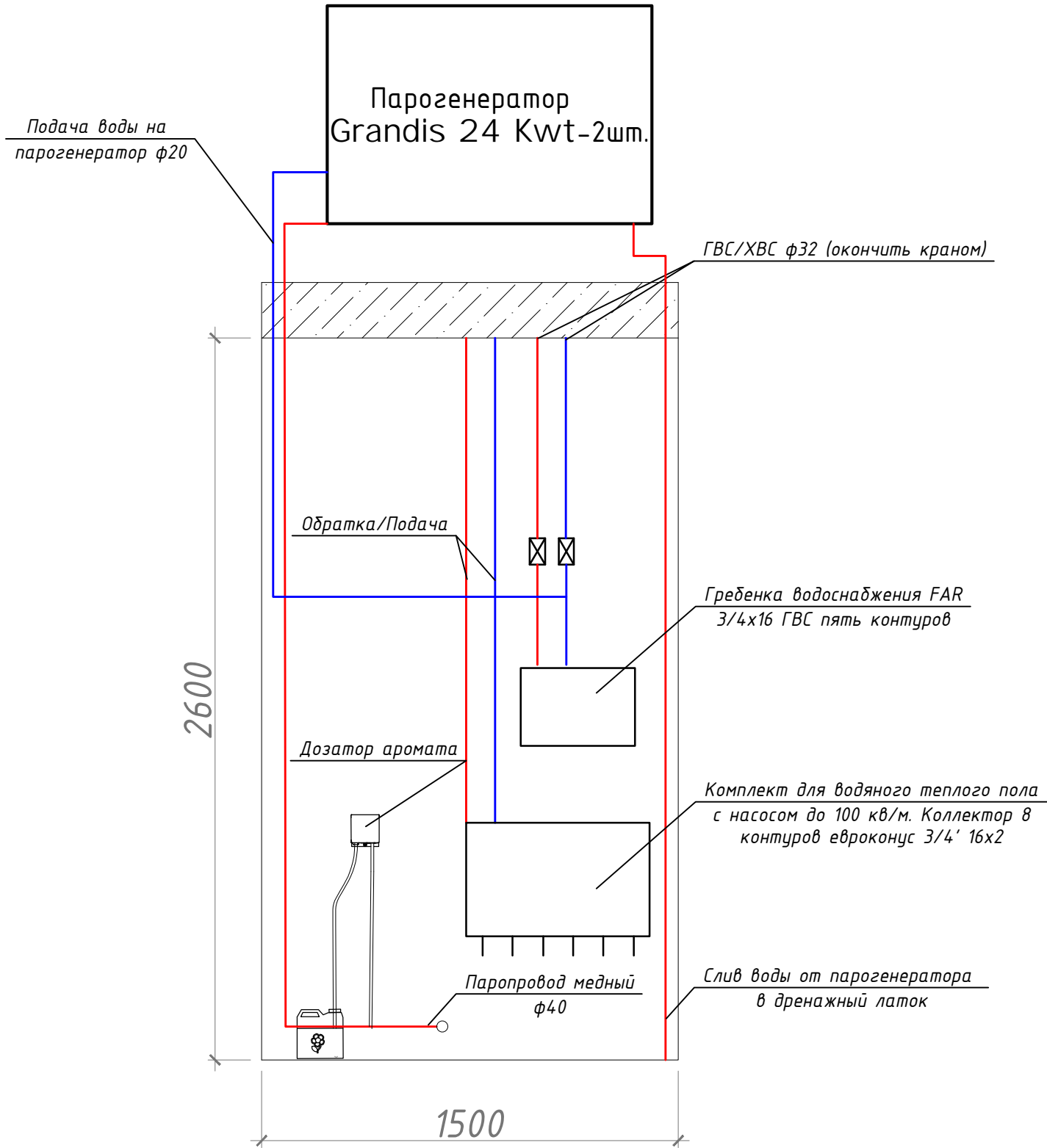
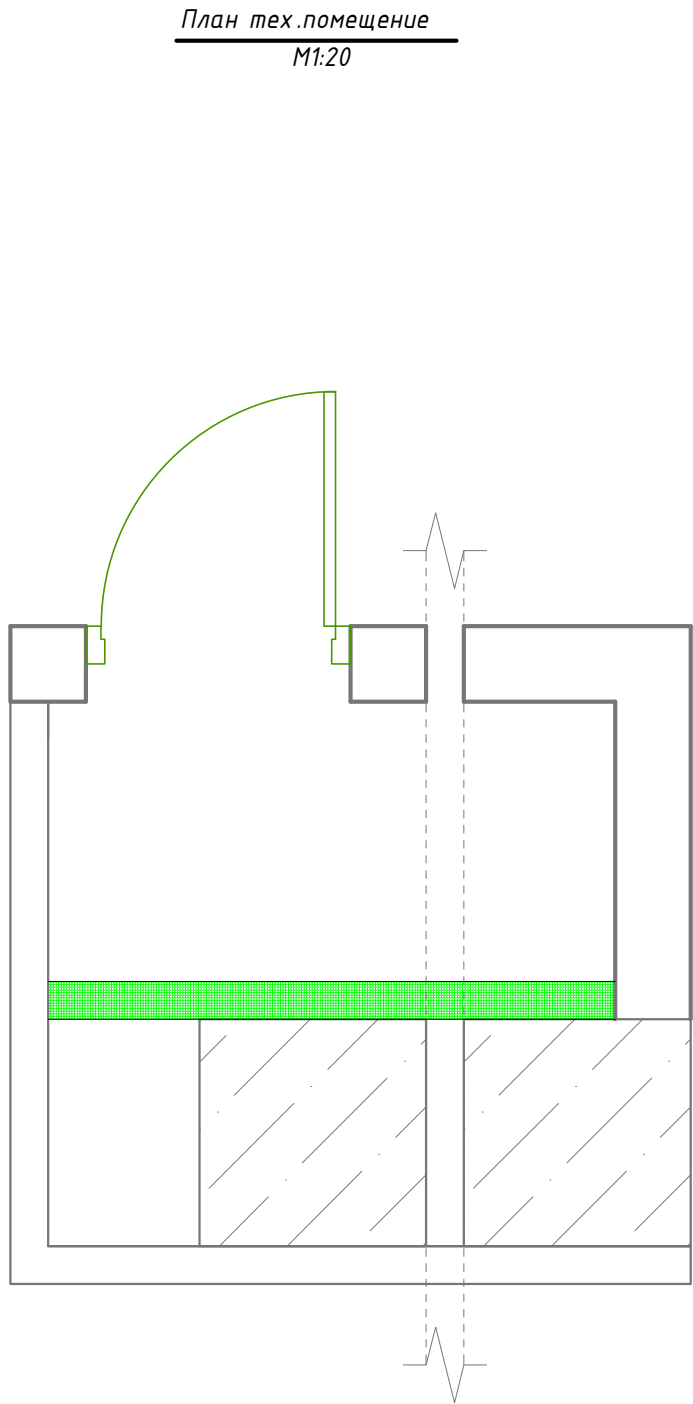
Разрез 2-2
М1:20



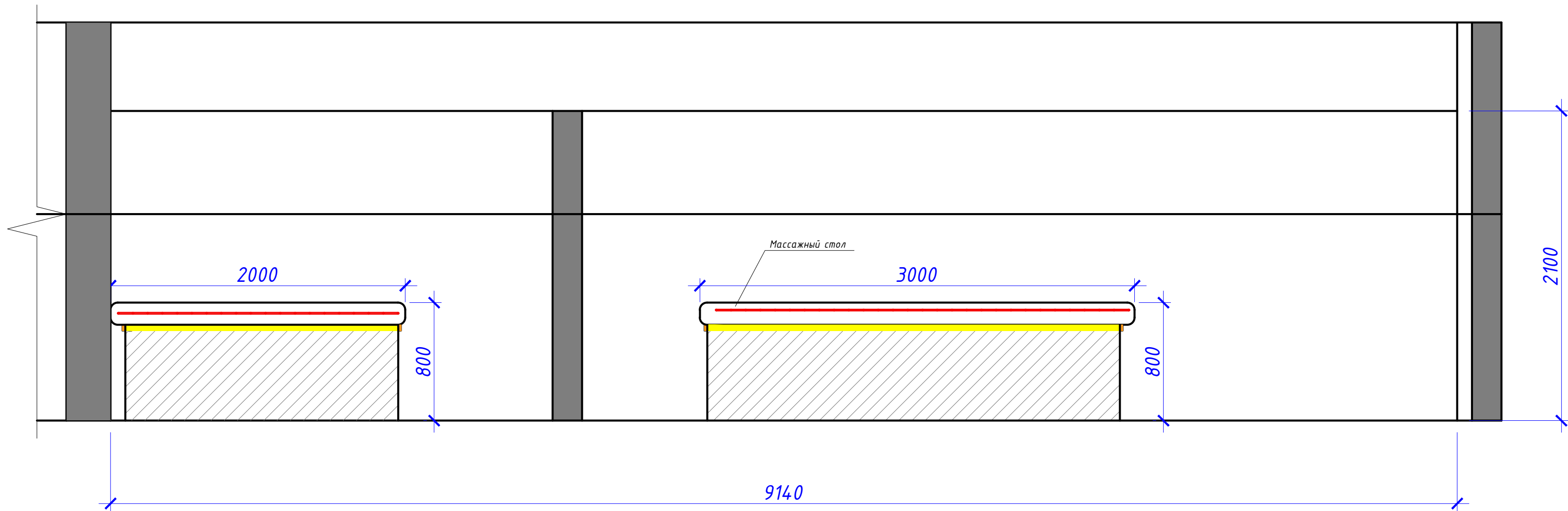
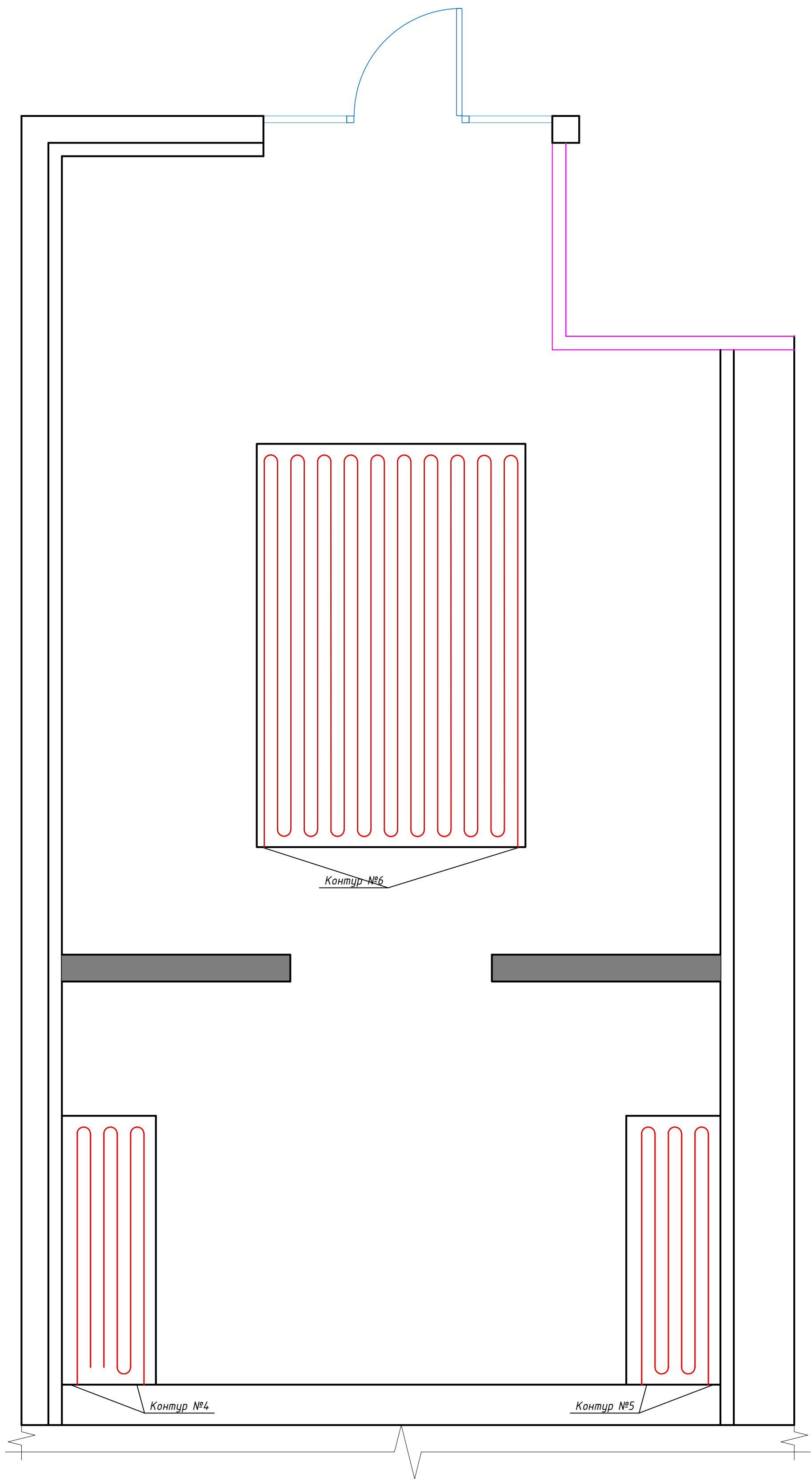
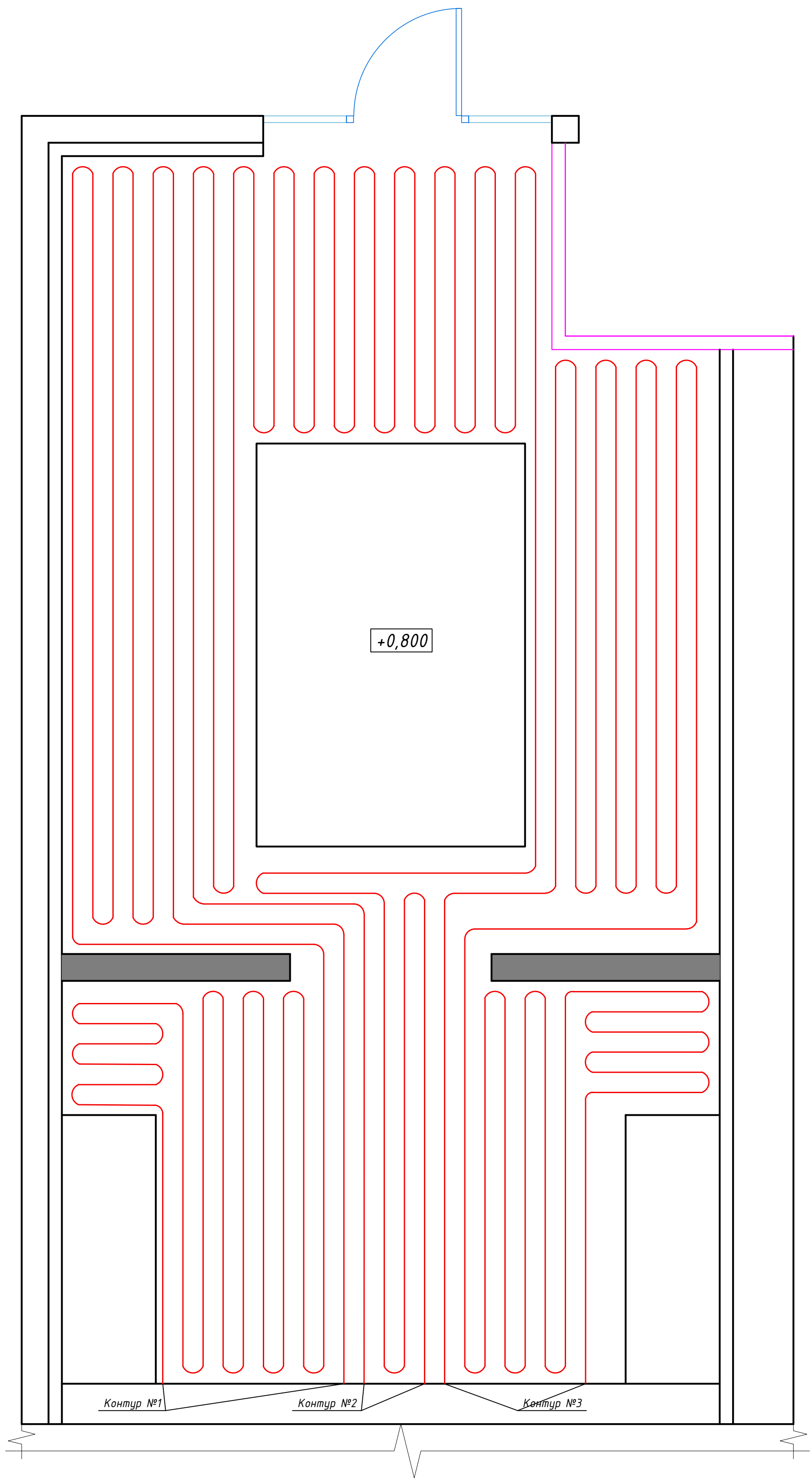
						Заказчик: ГК "Основа"			
						Многофункциональный комплекс бытового обслуживания населения с рекреационной зоной «Акватермальный оздоровительный комплекс с фитнесом» г. Орёл, ш. Московское, д. 175			
Изм.	Кол.уч.	Лист	№ док.	Подп.	Дата	Хаммам турецкий. Помещения 22	Стадия	Лист	Листов
Разраб.	Сладков А.Б						Р	9	12
Проверил	Поляков А.Ю								
Ген.Дир.	Дудина В.Ю								
						Разрез стен и потолка (2-2)	ООО «АЛВИСТРОЙ»		

Согласовано					
Взам. инв. №					
Подп. и дата					
Инв. № подл.					

Примечание:
1. Парогенератор устанавливается за потолком



						Заказчик: ГК "Основа"			
						Многофункциональный комплекс бытового обслуживания населения с рекреационной зоной «Аква termальный оздоровительный комплекс с фитнесом» г. Орёл, ш. Московское, д. 175			
Изм.	Кол.уч.	Лист	№ док.	Подп.	Дата	Хаммам турецкий. Помещения 22	Стадия	Лист	Листов
Разраб.		Сладков А.Б					Р	10	12
Проверил		Поляков А.Ю							
Ген.Дир.		Дубина В.Ю				План технического помещение	ООО «АЛВИСТРОЙ»		



Контур №1-№3 Обогрев поверхности пола
Контур №4-№6 Обогрев поверхности стола

Примечания:
Отопления стен поднять до высоты 1400мм от уровня чистого пола.
Минимальный радиус изгиба трубопроводов составляет 50.
Монтаж вести в соответствии с рекомендациями производителя.
Трубопроводы не должны иметь перегибов и заломов.
Контуры монтируются из цельного отрезка трубы.
Шаг трубопроводов принять не менее 100 мм для трубы диаметром 10,1 мм и не менее 150 для трубы 16,0

						Заказчик: ГК "Основа"		
						Многофункциональный комплекс бытового обслуживания населения с рекреационной зоной «Акватермальный оздоровительный комплекс с фитнесом» г. Орёл, ш. Московское, д. 175		
Изм.	Кол. изм.	Лист	№ док.	Подп.	Дата	Ханна турецкий. Помещение 22	Стадия	Лист
Разраб.	Сладков А.Б.						Р	11
Проверил	Поляков А.Ю.							12
Ген. Дир.	Дубина В.Ю.							
						План отопление		ООО «АЛВИСТРОЙ»

Согласовано

Взам. инв. №

Подп. и дата

Инв. № подл.

Спецификация материалов и оборудования

Парная			
№	Наименование	Количество	
1	Керамогранит (согласно дизайн-проекту)	Объём	
2	Потолок индивидуального изготовления		45 м²
3	Стены		47.82 м²
4	Сиденье индивидуального изготовления		20.72 м²
5	Стол массажный индивидуального изгот.		22.84 м²
6	Пол		21.76 м²
7	Перегородка стеклянная см проект АР	1 шт.	
8	Воздуховод д 125 – 6 м.п.	6 м.п.	
9	Трубы Rehau ф16	400 м.п	
10	Комплект фитингов гребёнки Far	.1 комп..	
11	Комплект фитингов Rehau	1 компл.	
12	Расходные и крепежные материалы	1 компл	
13	Паропровод медный ф40	. 25м.п.	
14	Решетка подачи пара	4 ш.т.	

Каркас парной		
№	Наименование	Количество
15	Клей литокол к-80 Меш.25 кг	20 шт.
16	Гидроизоляция MAPEIPLASTIC	151.21 м²
17	Терлофот + XPS двусторонний слой (2500х600х50)	63 шт.
18	шпилька М10 2 м	30 шт.
19	Профиль для гипсакартона направляющий	20 шт
20	Оборудование	
21	Термостойкий кабель РКГМ	50 м.п.
22	Светодиодная лента 24В влагост.	40 м.п.
23	Парогенератор Grandis 24 kwt	2 шт.
24	Дозатор аромата TahHolland FloverLuxMini	1 шт.
25	Душ со смесителем	2 шт.
26	Звездное небо 300 точек	1 компл.
27	Водосборный лоток	2 шт.
28	Гребенка водоснабжения	1 шт.
29	Гребёнка для водяного пола	1 шт.
30	Влагостойкий динамик SW 525 White	2 шт.

						Заказчик: ГК "Основа"			
						Многофункциональный комплекс бытового обслуживания населения с рекреационной зоной «Аква термальный оздоровительный комплекс с фитнесом» г. Орёл, ш. Московское, д. 175			
Изм.	Кол.уч.	Лист	№ док.	Подп.	Дата	Хаммам турецкий. Помещения 22	Стадия	Лист	Листов
Разраб.		Сладков А.Б					Р	12	12
Проверил		Поляков А.Ю							
Ген.Дир.		Дудина В.Ю							
						Спецификация материалов и оборудования	ООО «АЛВИСТРОЙ»		