



ООО "Открытые мастерские"

"Имущественный комплекс Санатория «Ерино», состоящий из 1, 2, 3 корпусов, расположенный по адресу: город Москва, поселение Рязановское, вблизи п. Ерино на земельных участках: Земельный Участок 1, кадастровый номер: 77:20:0020441:941, площадью: 173 684 кв. м"
Этап №2 Реконструкция корпуса №1

Корпус №1

РАБОЧАЯ ДОКУМЕНТАЦИЯ

Архитектурные решения

Фасады

25-ОМ/2024-АР2

Москва 2025 г.



ООО "Открытые мастерские"

"Имущественный комплекс Санатория «Ерино», состоящий из 1, 2, 3 корпусов, расположенный по адресу: город Москва, поселение Рязановское, вблизи п. Ерино на земельных участках: Земельный Участок 1, кадастровый номер: 77:20:0020441:941, площадью: 173 684 кв. м"
Этап №2 Реконструкция корпуса №1

Корпус №1

РАБОЧАЯ ДОКУМЕНТАЦИЯ

Архитектурные решения

Фасады

25-ОМ/2024-АР2

Главный инженер проекта

И. В. Черных

Москва 2025 г.

7718276784-20250124-0912

(регистрационный номер выписки)

24.01.2025

(дата формирования выписки)

ВЫПИСКА

из единого реестра сведений о членах саморегулируемых организаций в области инженерных изысканий и в области архитектурно-строительного проектирования и их обязательствах

Настоящая выписка содержит сведения о юридическом лице (индивидуальном предпринимателе), осуществляющем подготовку проектной документации:

Общество с ограниченной ответственностью "Открытые мастерские"

(полное наименование юридического лица/ФИО индивидуального предпринимателя)

1157746893248

(основной государственный регистрационный номер)

1. Сведения о члене саморегулируемой организации:

1.1	Идентификационный номер налогоплательщика	7718276784
1.2	Полное наименование юридического лица (Фамилия Имя Отчество индивидуального предпринимателя)	Общество с ограниченной ответственностью "Открытые мастерские"
1.3	Сокращенное наименование юридического лица	ООО "ОМ"
1.4	Адрес юридического лица Место фактического осуществления деятельности (для индивидуального предпринимателя)	107023, Россия, Москва, Москва, Преображенское, Электрозаводская, 27, стр 8
1.5	Является членом саморегулируемой организации	Саморегулируемая организация ассоциация проектировщиков «СтройАльянсПроект» (СРО-П-171-01062012)
1.6	Регистрационный номер члена саморегулируемой организации	П-171-007718276784-0265
1.7	Дата вступления в силу решения о приеме в члены саморегулируемой организации	22.08.2017
1.8	Дата и номер решения об исключении из членов саморегулируемой организации, основания исключения	

2. Сведения о наличии у члена саморегулируемой организации права осуществлять подготовку проектной документации:

2.1 в отношении объектов капитального строительства (кроме особо опасных, технически сложных и уникальных объектов, объектов использования атомной энергии) (дата возникновения/изменения права)	2.2 в отношении особо опасных, технически сложных и уникальных объектов капитального строительства (кроме объектов использования атомной энергии) (дата возникновения/изменения права)	2.3 в отношении объектов использования атомной энергии (дата возникновения/изменения права)
Да, 22.08.2017	Нет	Нет



3. Компенсационный фонд возмещения вреда

3.1	Уровень ответственности члена саморегулируемой организации по обязательствам по договору подряда на подготовку проектной документации, в соответствии с которым указанным членом внесен взнос в компенсационный фонд возмещения вреда	Третий уровень ответственности (не превышает триста миллионов рублей)
3.2	Сведения о приостановлении / прекращении права осуществлять подготовку проектной документации объектов капитального строительства	

4. Компенсационный фонд обеспечения договорных обязательств

4.1	Дата, с которой член саморегулируемой организации имеет право осуществлять подготовку проектной документации по договорам подряда, заключаемым с использованием конкурентных способов заключения договоров, в соответствии с которым указанным членом внесен взнос в компенсационный фонд обеспечения договорных обязательств	22.08.2017
4.2	Уровень ответственности члена саморегулируемой организации по обязательствам по договорам подряда на подготовку проектной документации, заключаемым с использованием конкурентных способов заключения договоров, в соответствии с которым указанным членом внесен взнос в компенсационный фонд обеспечения договорных обязательств	Третий уровень ответственности (не превышает триста миллионов рублей)
4.3	Дата уплаты дополнительного взноса	26.06.2024
4.4	Сведения о приостановлении / прекращении права осуществлять подготовку проектной документации по договорам подряда, заключаемым с использованием конкурентных способов заключения договоров	

5. Фактический совокупный размер обязательств

5.1	Фактический совокупный размер обязательств по договорам подряда на подготовку проектной документации, заключаемым с использованием конкурентных способов заключения договоров на дату выдачи выписки	Нет
-----	--	-----

Руководитель аппарата



ДОКУМЕНТ ПОДПИСАН УСИЛЕННОЙ КВАЛИФИЦИРОВАННОЙ
ЭЛЕКТРОННОЙ ПОДПИСЬЮ

Владелец: Кожуховский Алексей Олегович

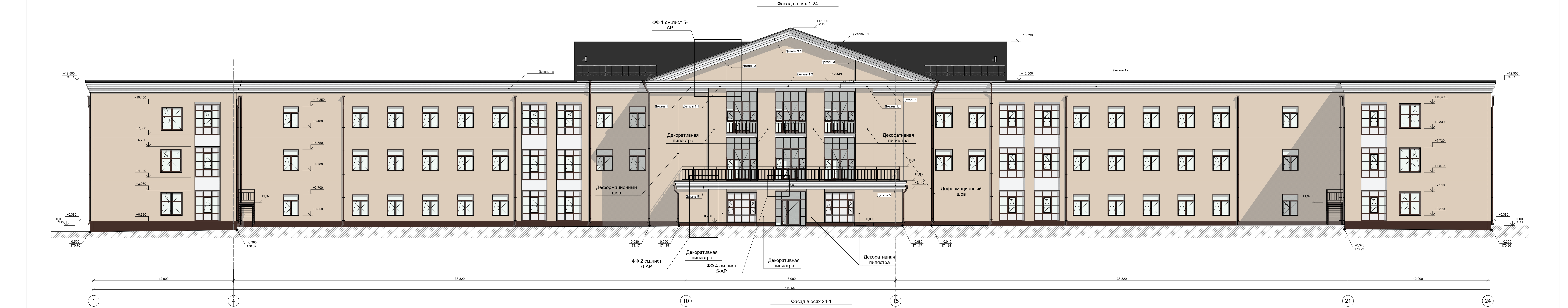
123056, г. Москва, ул. 2-ая Брестская, д.5

СЕРТИФИКАТ 053be38e002cb2f5ae4596563321274ad8

ДЕЙСТВИТЕЛЕН: С 18.11.2024 ПО 18.11.2025

А.О. Кожуховский

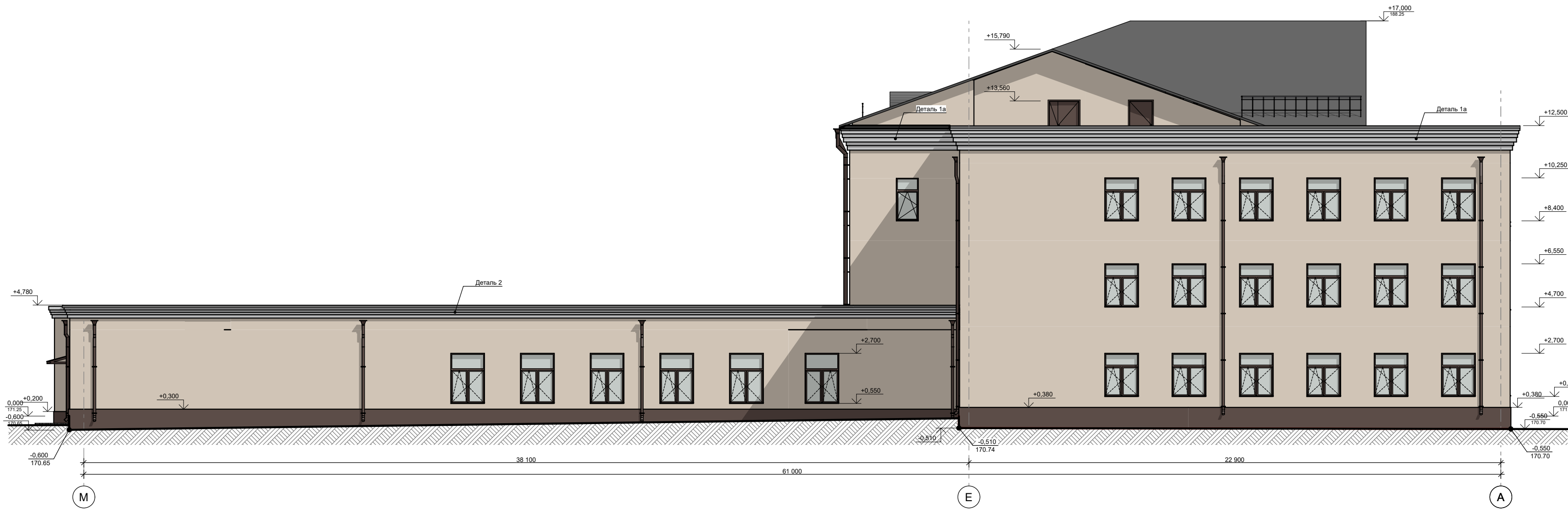




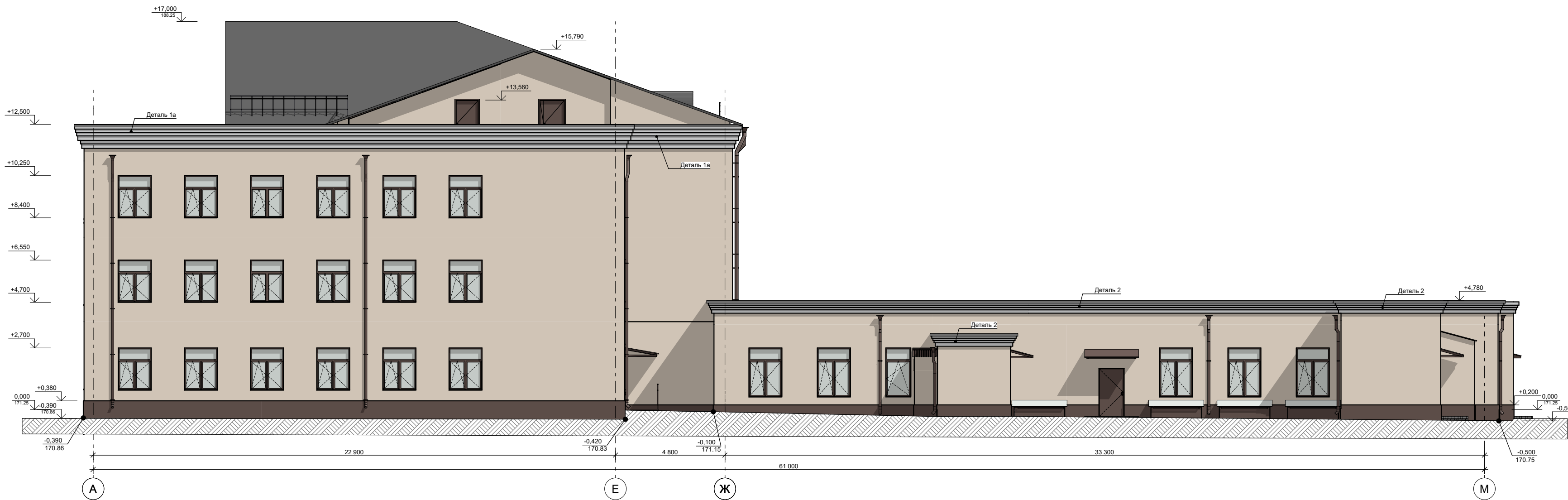
ПРИМЕЧАНИЯ:
1. Общие указания см. лист 1.
2. Декоративные детали и элементы смотри листы 6-7.

						25-ОМ/2024-АР2		
						«Имущественный комплекс Санатория «Ершино» состоящий из 1, 2 и 3 корпусов, расположенный по адресу: город Москва, поселение Рязанское, админист. Ерино на земельном участке: Земельный Участок 1, кадастровый номер: 77/20/0020411/041, площадью: 173 884 кв. м.		
Изм.	Копия	Лист	№ докум.	Полн.	Дата	Этап №2. Реконструкция корпуса №1	Лист	Листов
Разработал	Серб	10.24				Р	2	
Проверил	Гусова	10.24						
ГИП	Черныш	10.24						
						Фасады в осях 1-24 и 24-1.		
						Открытые мастерские		

Фасад в осях М-А




Фасад в осях А-М



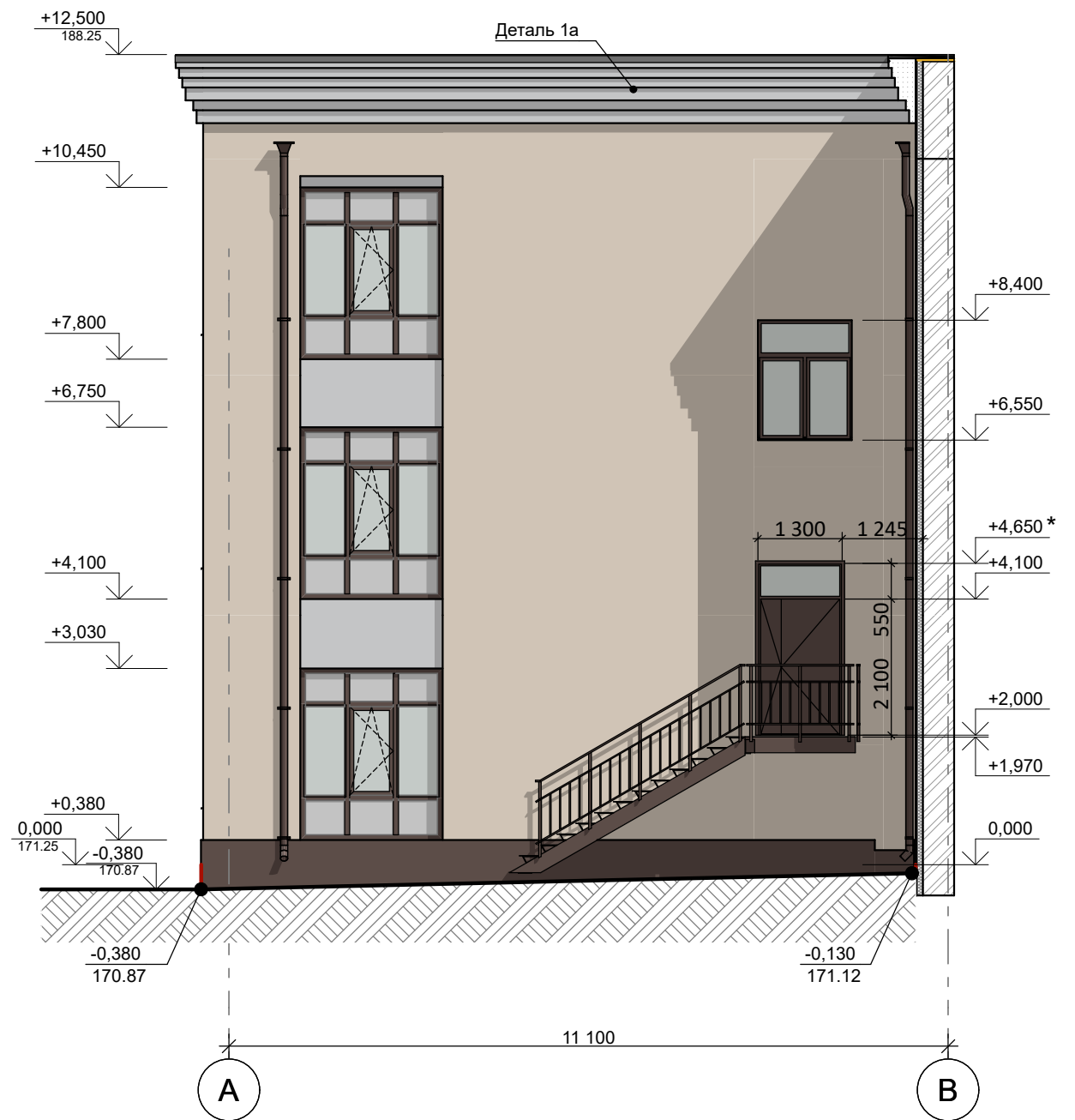
ПРИМЕЧАНИЯ:

- Общие указания см. лист 1.
- Декоративные детали и элементы смотри листы 6-7.

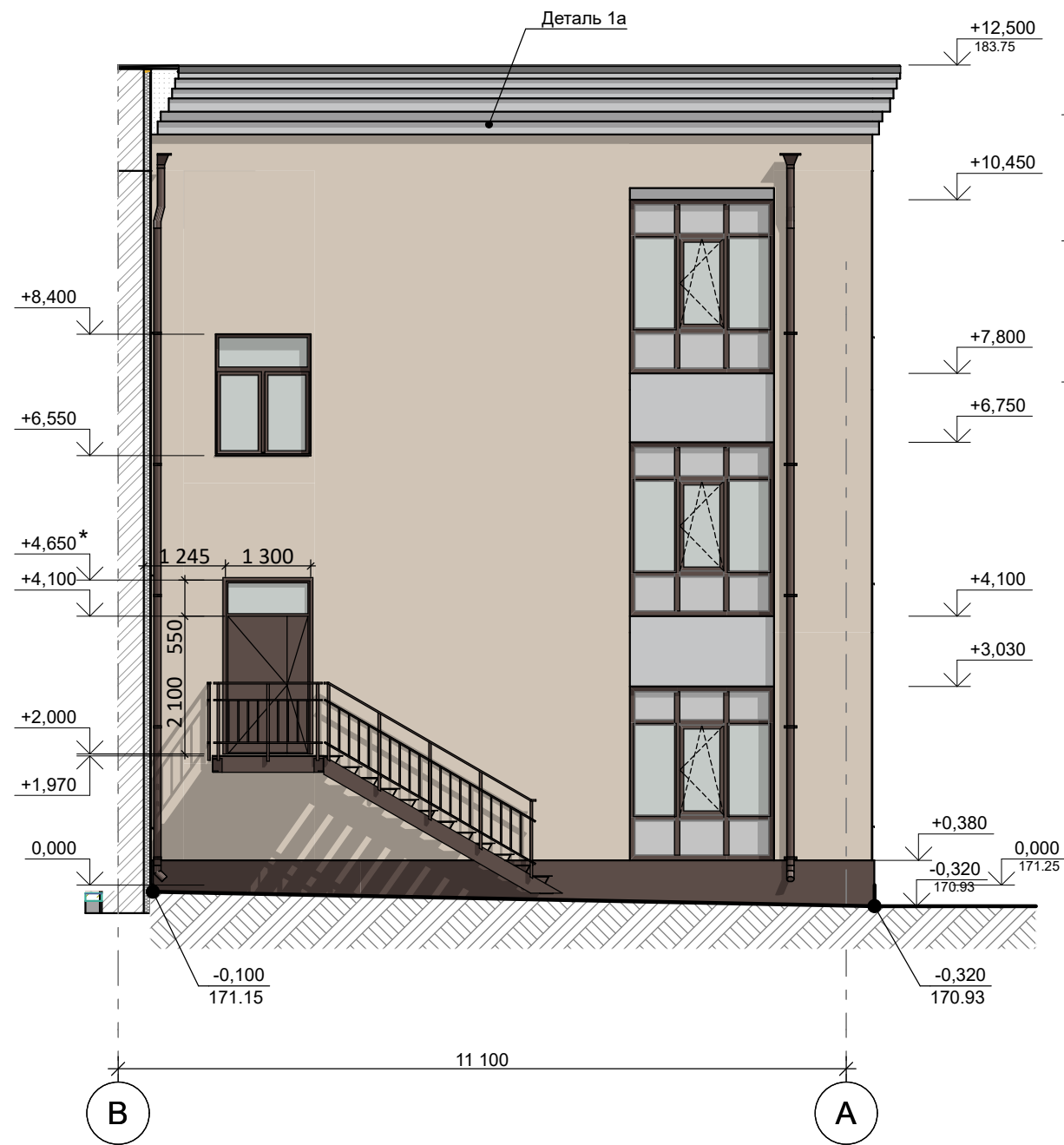
						25-ОМ/2024-АР2			
						«Имущественный комплекс Санатория «Ерино», состоящий из 1, 2 и 3 корпусов, расположенный по адресу: город Москва, поселение Рязановское, вблизи п. Ерино на земельных участках: Земельный Участок 1, кадастровый номер: 77:20:0020441:941, площадью: 173 684 кв.			
Изм.	Коп.уч	Лист	№Док	Подп.	Дата	Этап №2. Реконструкция корпуса №1	Стадия	Лист	Листов
Разработал	Серб				10.24		Р	3	
Проверил	Гусева				10.24				
ГИП	Черных				10.24	Фасады в осях М-А и А-М		Открытые мастерские	

Согласовано			Взам. инв. №	
Подп. и дата			Инв. № подл.	

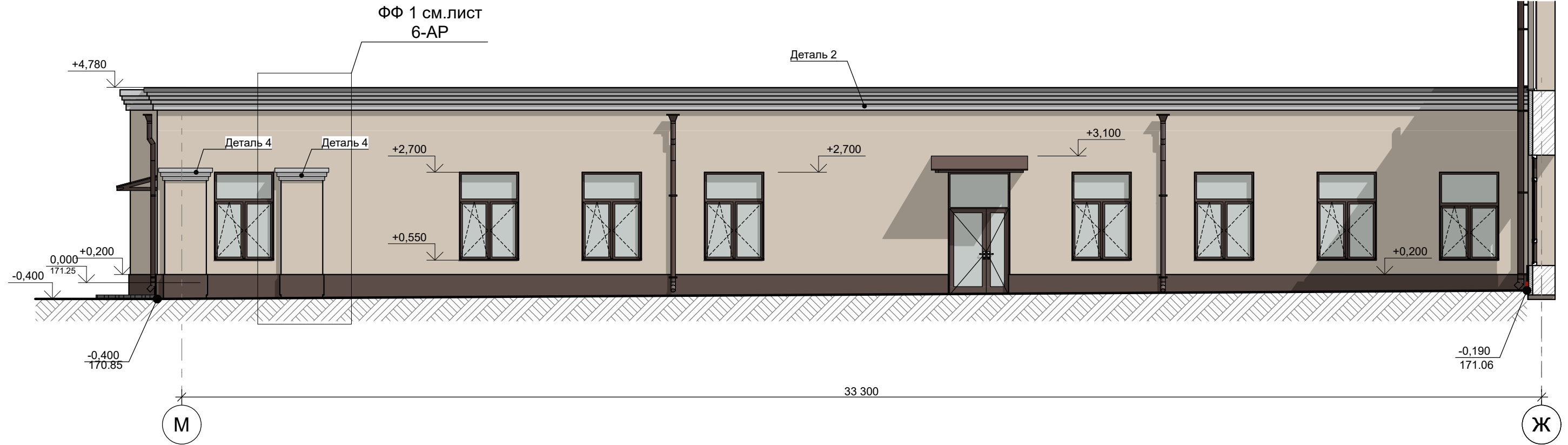
Фасадв осях А-В



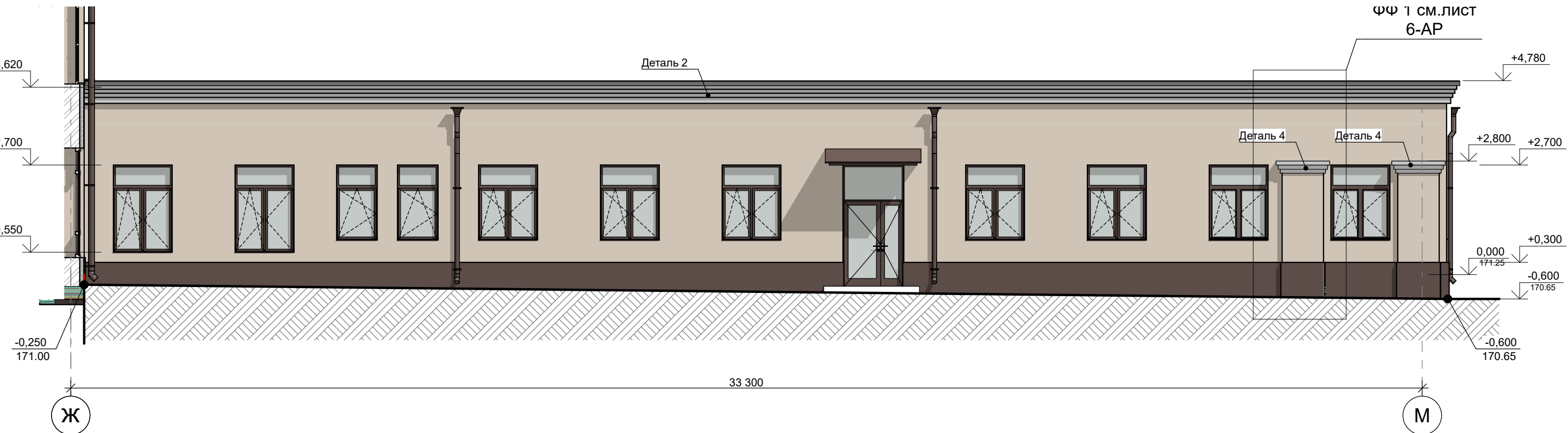
Фасадв осях В-А



Фасад в осях М-Ж.



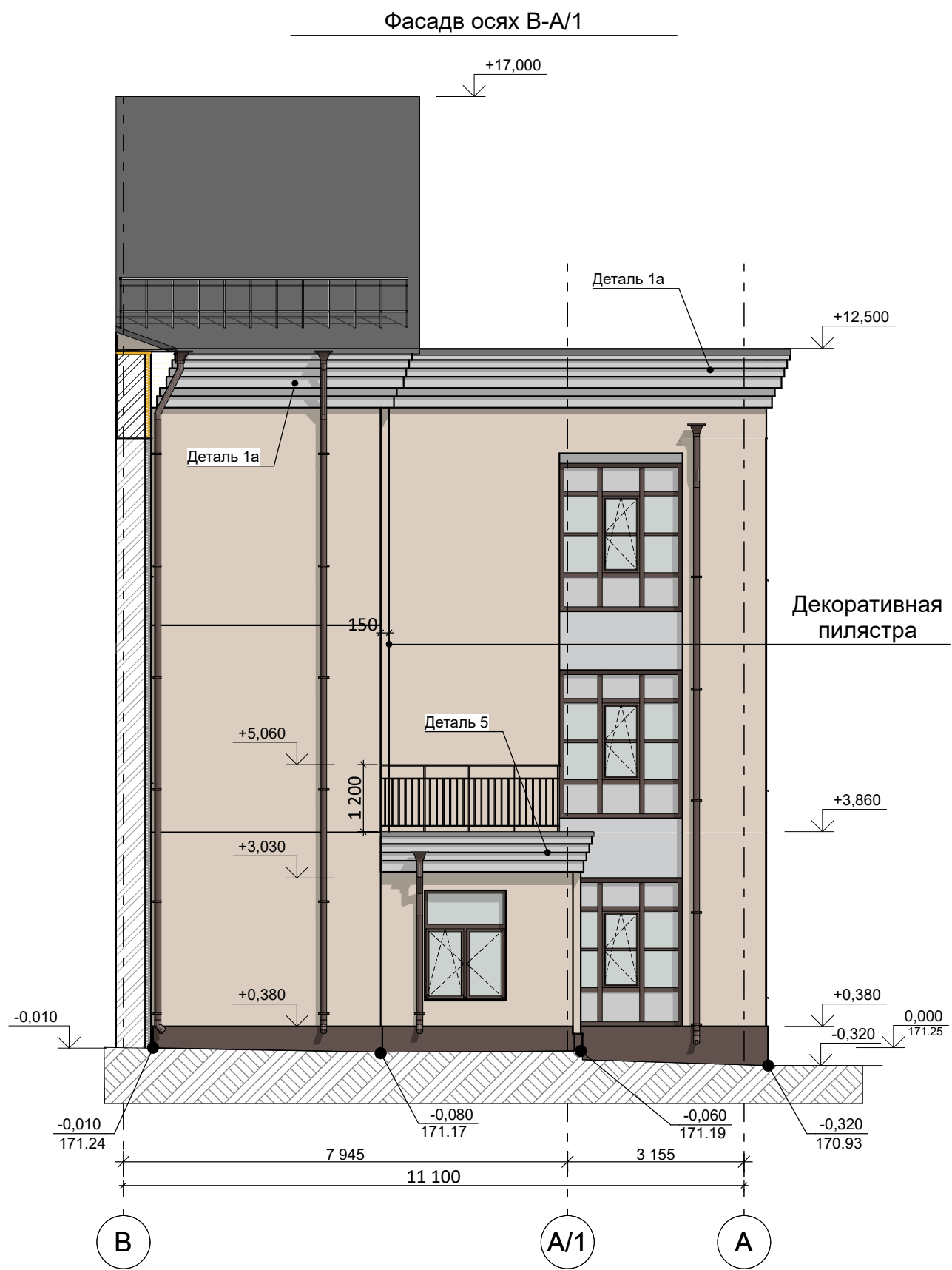
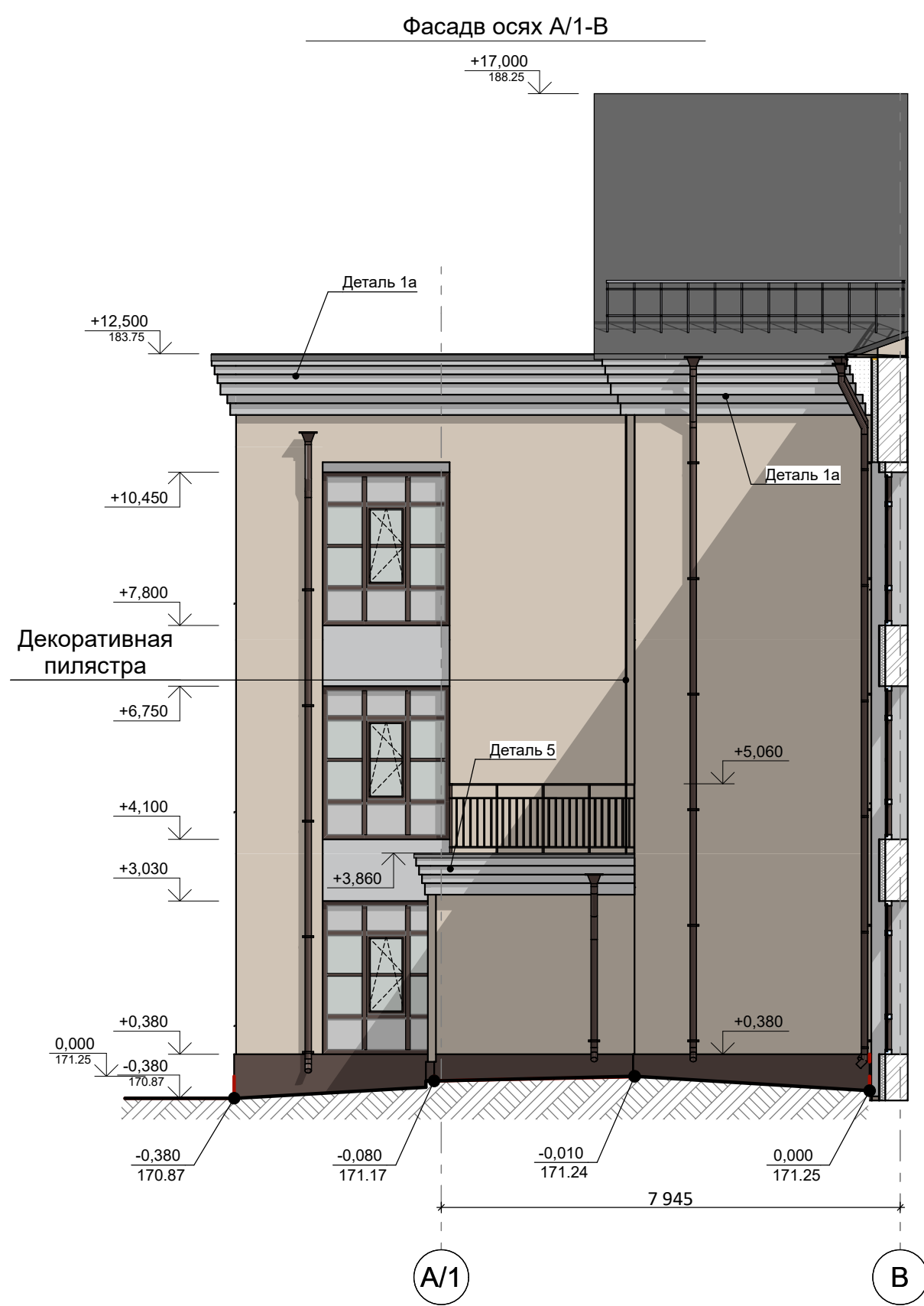
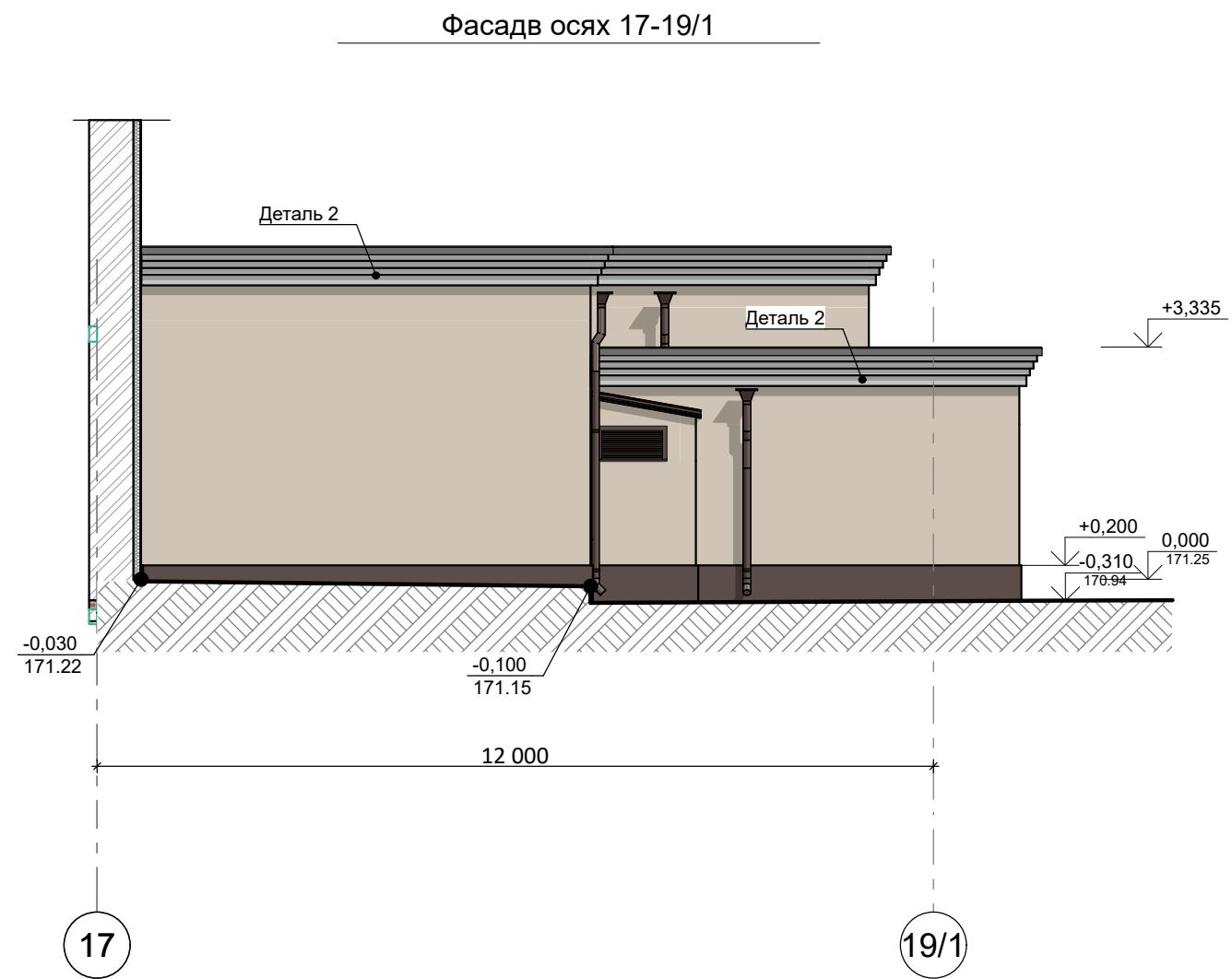
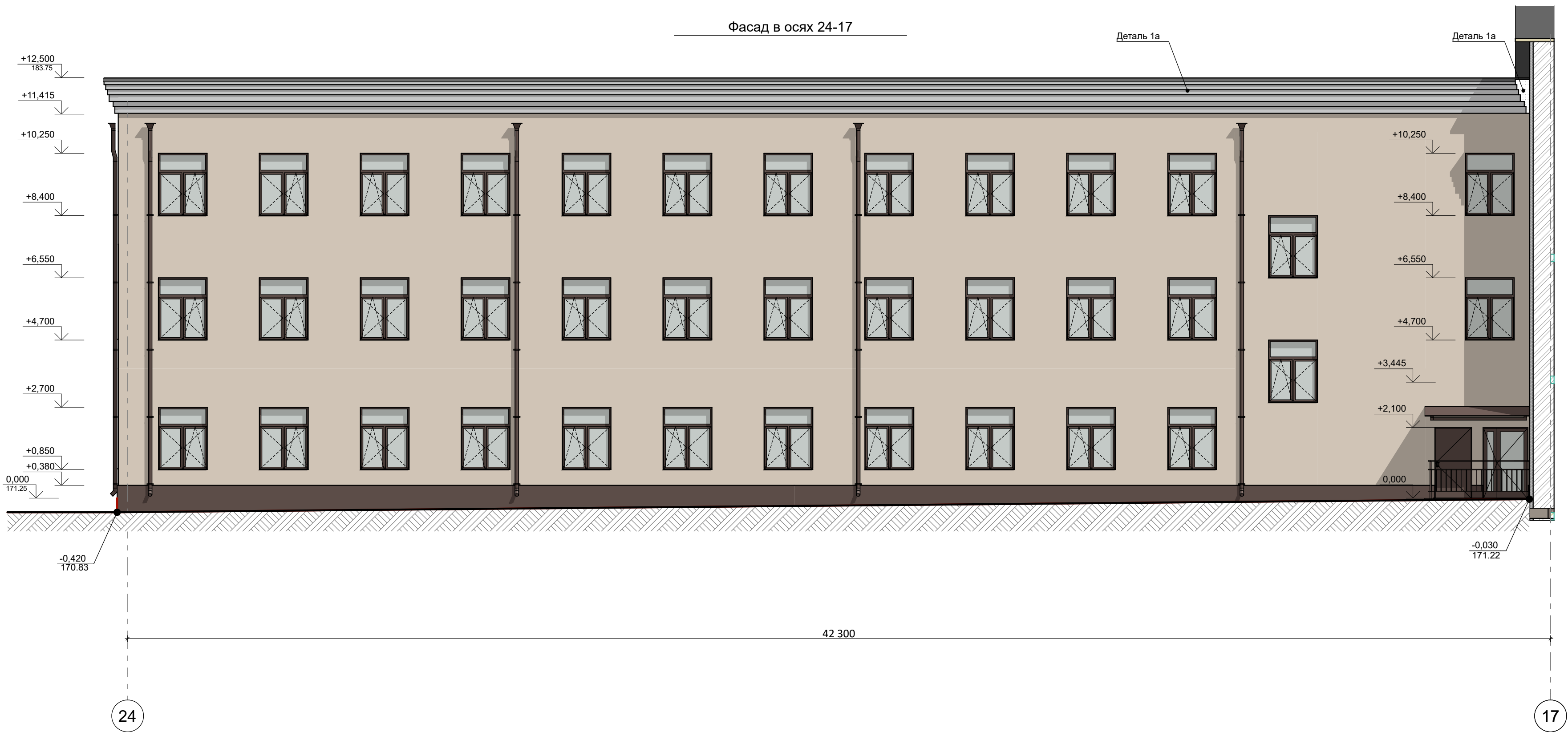
Фасад в осях Ж-М.



ПРИМЕЧАНИЯ:


- Общие указания см. лист 1.
- Декоративные детали и элементы смотри листы 6-7.

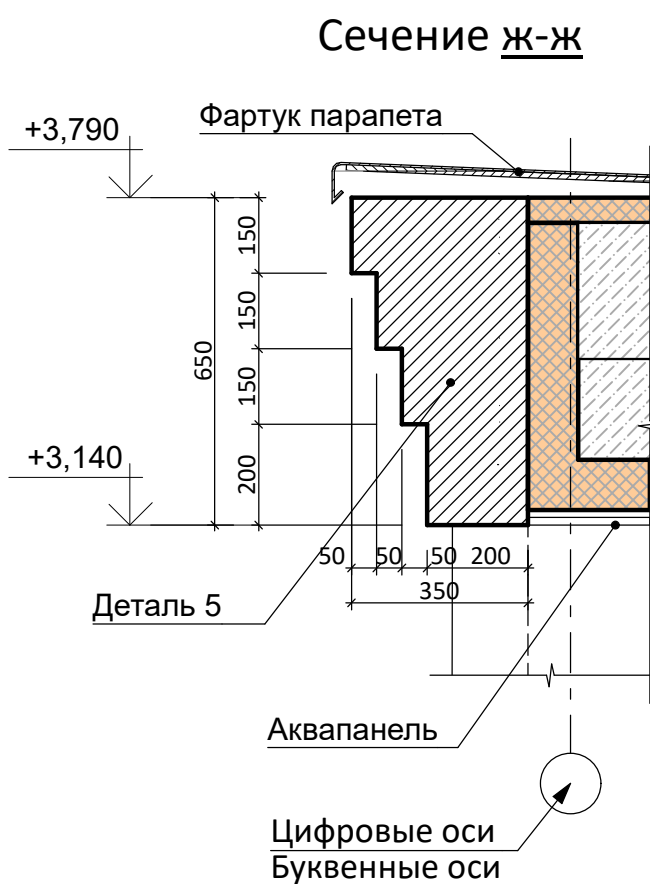
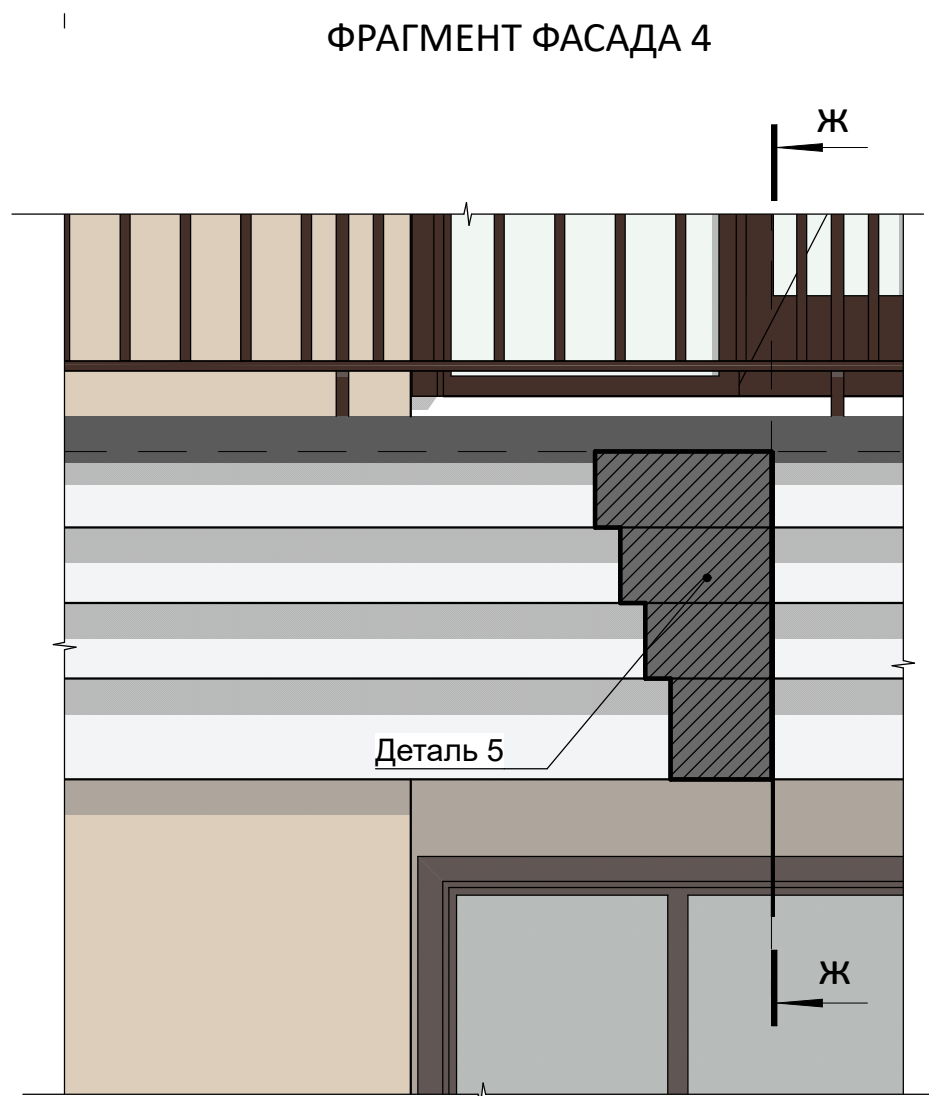
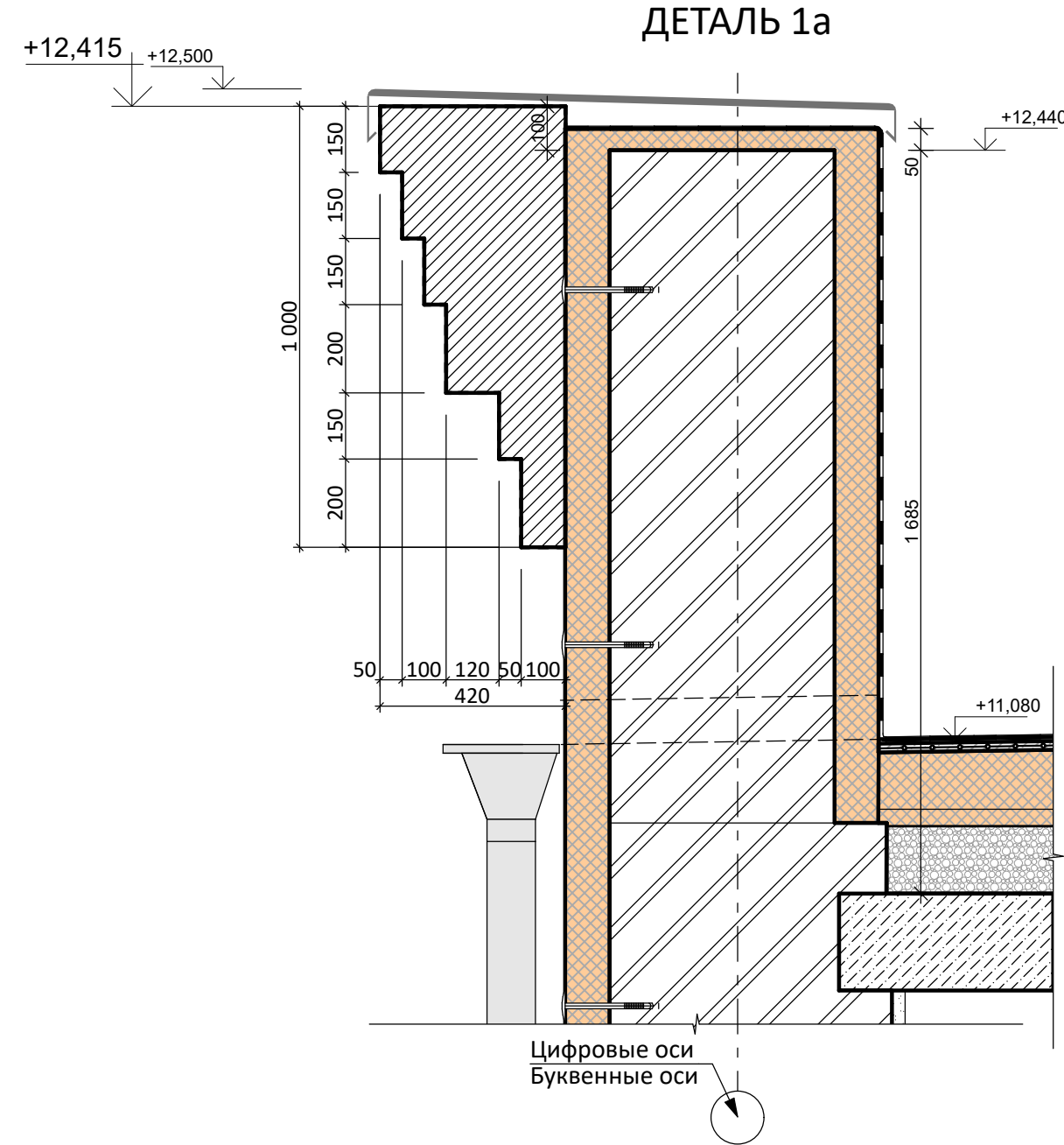
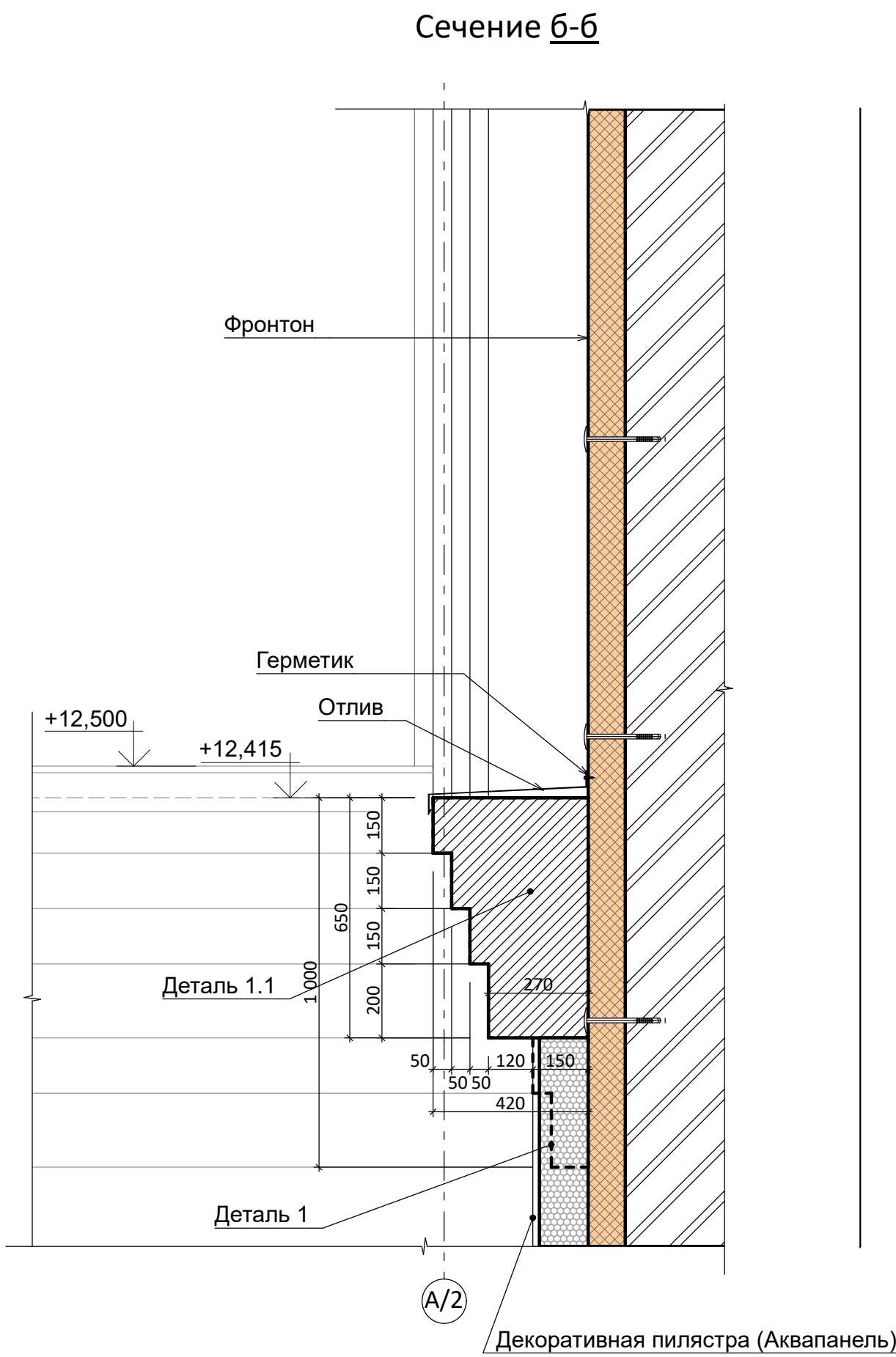
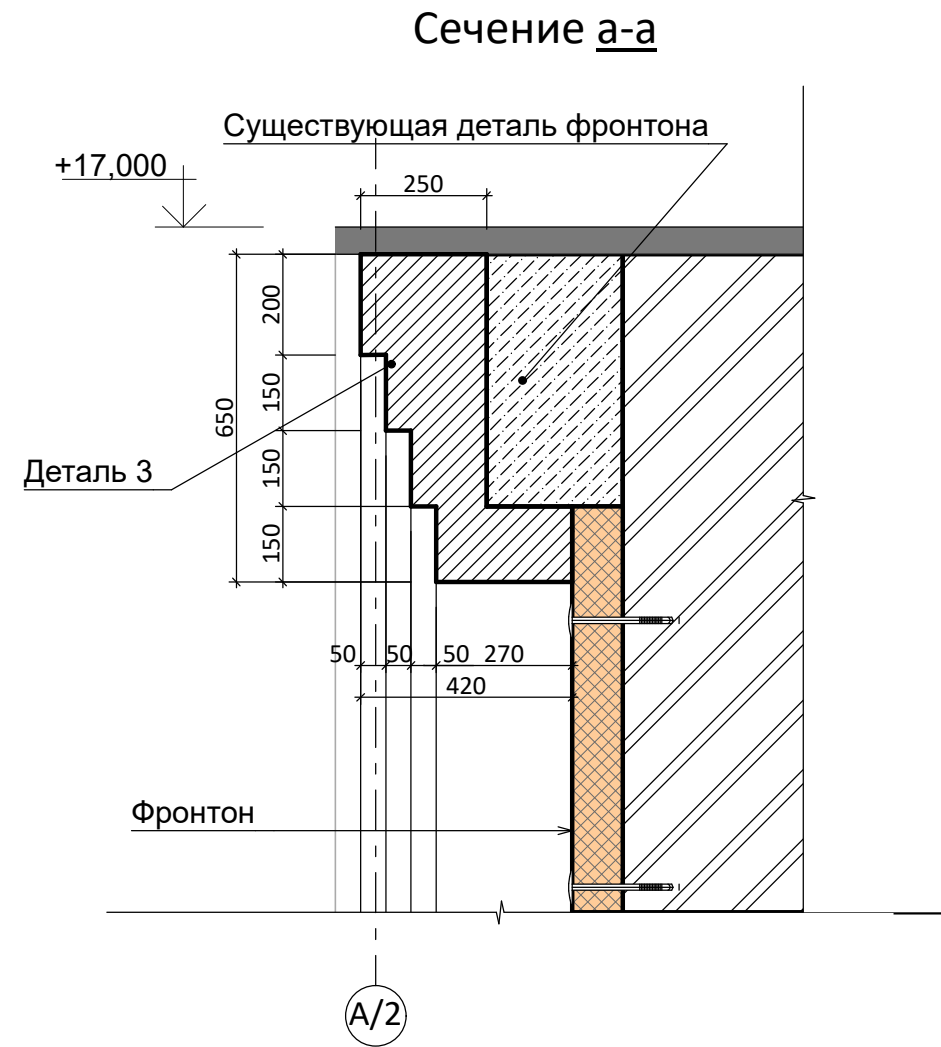
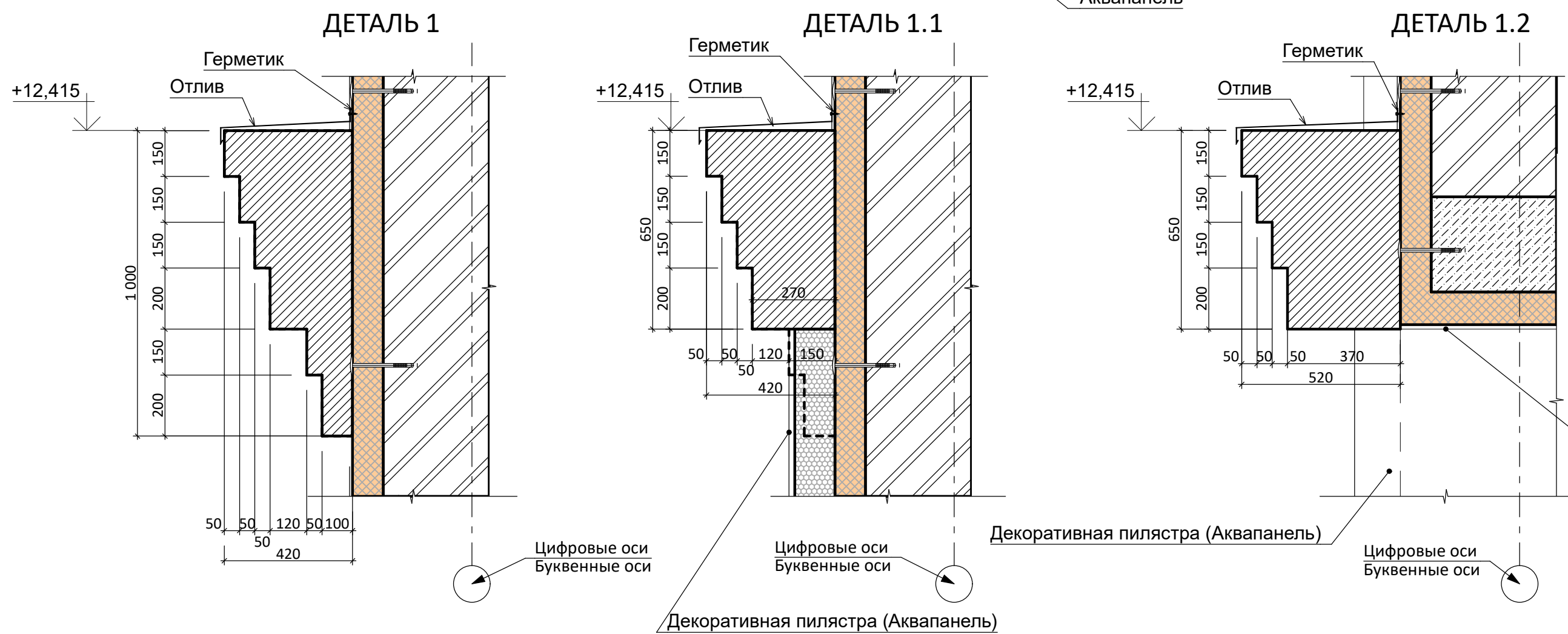
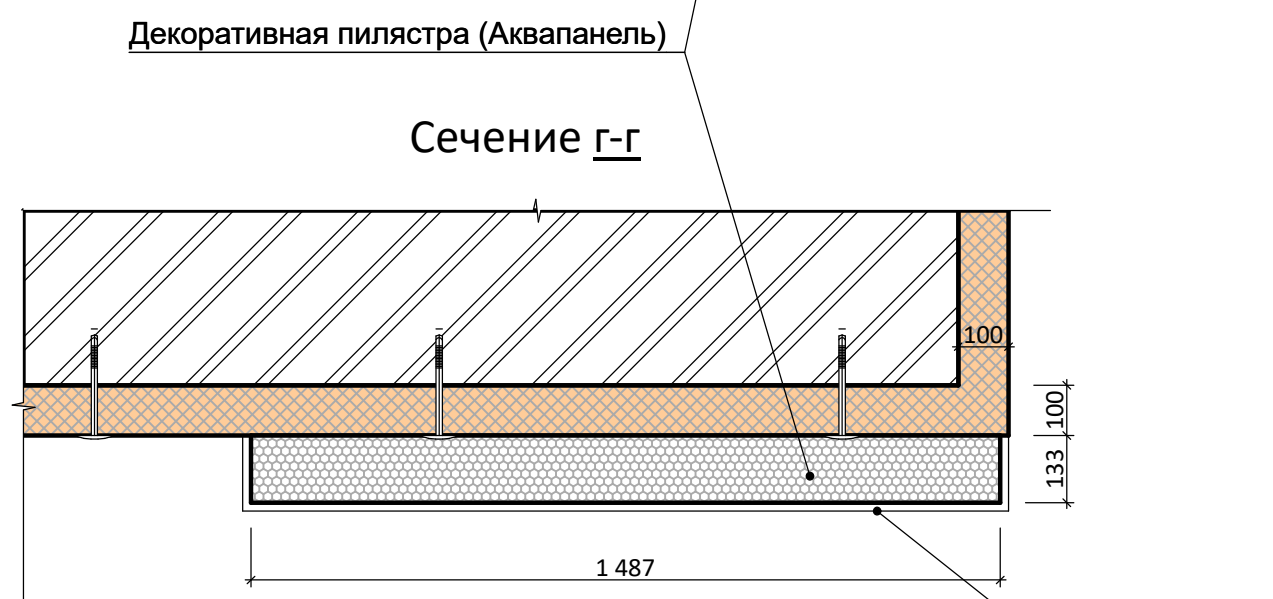
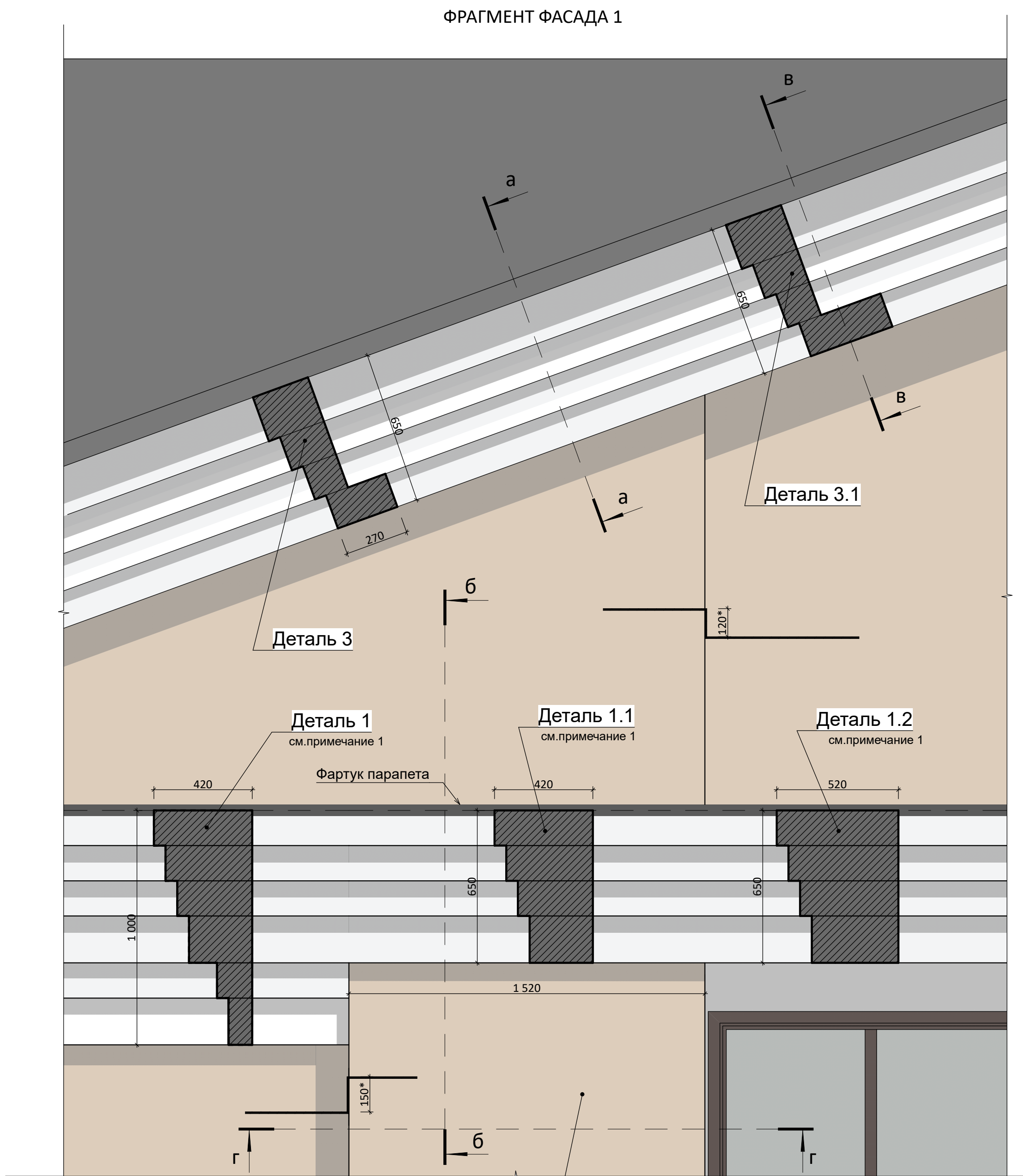
						25-ОМ/2024-АР2		
						«Имущественный комплекс Санатория «Ерино», состоящий из 1, 2 и 3 корпусов, расположенный по адресу: город Москва, поселение Рязановское, вблизи п. Ерино на земельных участках: Земельный Участок 1, кадастровый номер: 77:20:0020441:941, площадью: 173 684 кв.		
Изм.	Коп.уч.	Лист	№Док	Подп.	Дата	Этап №2. Реконструкция корпуса №1	Стадия	Лист
Разработал	Серб				10.24		Р	4
Проверил	Гусева				10.24			
ГИП	Черных				10.24	Фасады в осях М-Ж и Ж-М, А-В и В-А.		
						Открытые мастерские		



ПРИМЕЧАНИЯ:

- Общие указания см. лист 1.
- Декоративные детали и элементы смотри листы 6-7.

						25-ОМ/2024-АР2				
						«Имущественный комплекс Санатория «Ерино», состоящий из 1, 2 и 3 корпусов, расположенный по адресу: город Москва, поселение Рязановское, вблизи п. Ерино на земельных участках: Земельный Участок 1, кадастровый номер: 77:20:0020441/941, площадью: 173 684 кв. м.				
Изм.	Копир.	Лист	№Док.	Подп.	Дата	Этап №2. Реконструкция корпуса №1	Стадия	Лист	Листов	
Разработал	Серб				10.24		Р	5		
Проверил	Гусева				10.24					
ГИП	Черных				10.24					
						Фасады в осях 24-17, А/1-В, В-А/1 и 17-19/1.	 Открытые мастерские			



ПРИМЕЧАНИЯ:

- Декоративные детали 1, 1.1 и 1.2 выполнить заподлицо друг с другом в горизонтальной плоскости;
- Высотные отметки смотреть фасады.

						25-ОМ/2024-АР2		
						«Имущественный комплекс Санатория «Ерино», состоящий из 1, 2 и 3 корпусов, расположенный по адресу: город Москва, поселение Рязановское, вблизи п. Ерино на земельных участках: Земельный Участок 1, кадастровый номер: 77/20/0020441-941, площадью: 173,684 кв. м.		
Изм.	Коп.	Лист	№ Док.	Подп.	Дата	Этап №2. Реконструкция корпуса №1	Стадия	Лист
Разработал	Серб				10.24		Р	6
Проверил	Гусева				10.24			
ГИП	Черных				10.24			
						Фрагмент фасада 1 и 4.		
						Открытые мастерские		

Фартук парапета

Д

е

150

150

150

650

200

Деталь 5

200

Деталь 5а

Д

е

150*

Декоративная пилястра (Аквапанель)

[illegible]

Technical drawing of a window frame cross-section. The drawing shows a window frame with a multi-paned glass unit. Key dimensions and labels include:

- Top Left:** Elevation $+4,780$.
- Top Right:** Elevation $+4,670$.
- Left Side Dimensions (Vertical):** 500, 150, 100, 100, 150.
- Left Side Dimensions (Horizontal):** 50, 50, 100, 250.
- Right Side Dimensions (Vertical):** 50, 950.
- Right Side Elevation:** $+3,555$.
- Labels:**
 - Фартук parapета** (Parapet coping) pointing to the top edge.
 - Деталь 2** (Detail 2) pointing to the left side of the frame.
 - Цифровые оси** (Digital axes) and **Буквенные оси** (Alphabetical axes) pointing to the bottom of the frame.

Technical drawing of a window frame section. The drawing shows a cross-section of the frame with various dimensions and labels.

Labels and dimensions:

- Фартук парапета** (Parapet coping) - Label pointing to the top edge of the frame.
- Деталь 5** (Detail 5) - Label pointing to a specific part of the frame.
- Цифровые оси** (Digital axes) - Label pointing to the vertical axis.
- Буквенные оси** (Alphabetical axes) - Label pointing to the horizontal axis.

Dimensions (mm):

- Vertical dimensions: 150, 150, 150, 200, 650, 200.
- Horizontal dimensions: 50, 50, 150, 200, 350.
- Level markers: +3,790 and +3,140.

Technical drawing of a wall section showing the installation of a digital display. The drawing includes dimensions for the display unit (650x150x150) and the wall structure. Labels include 'Фартук парашута' (parashute fender), 'Деталь 5а' (part 5a), 'Аквипанель' (aquapanel), 'Цифровые оси' (digital axes), and 'Буквенные оси' (letter axes).

[illegible]