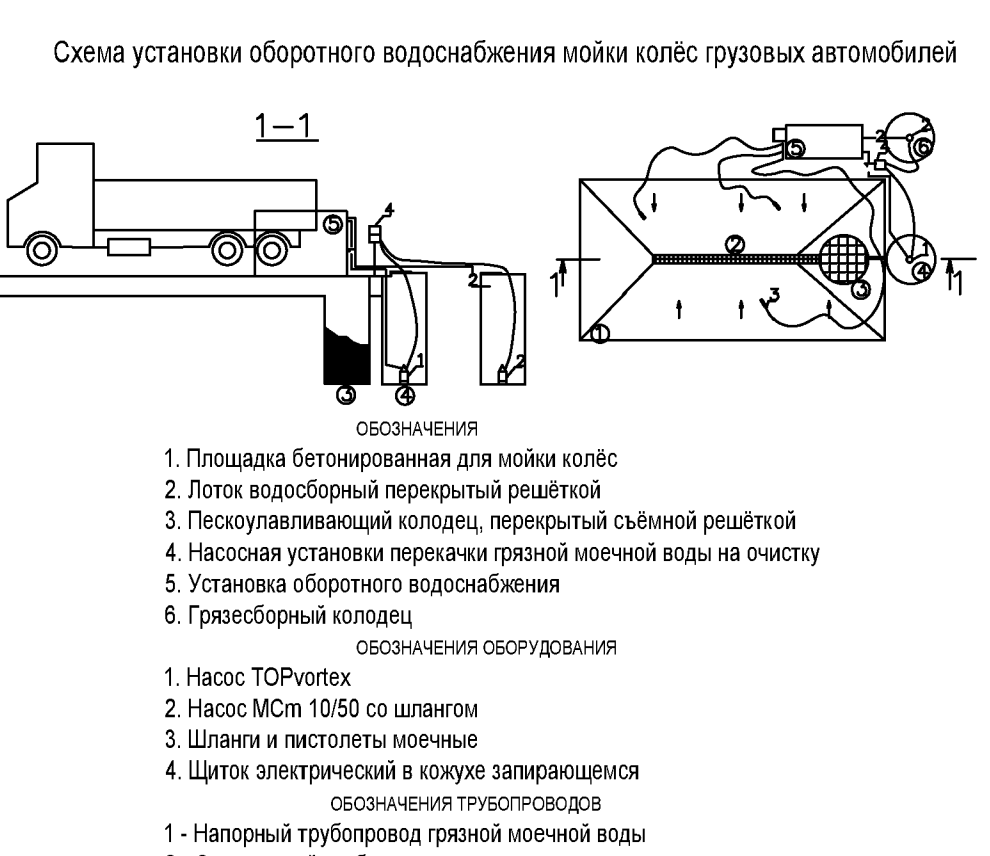


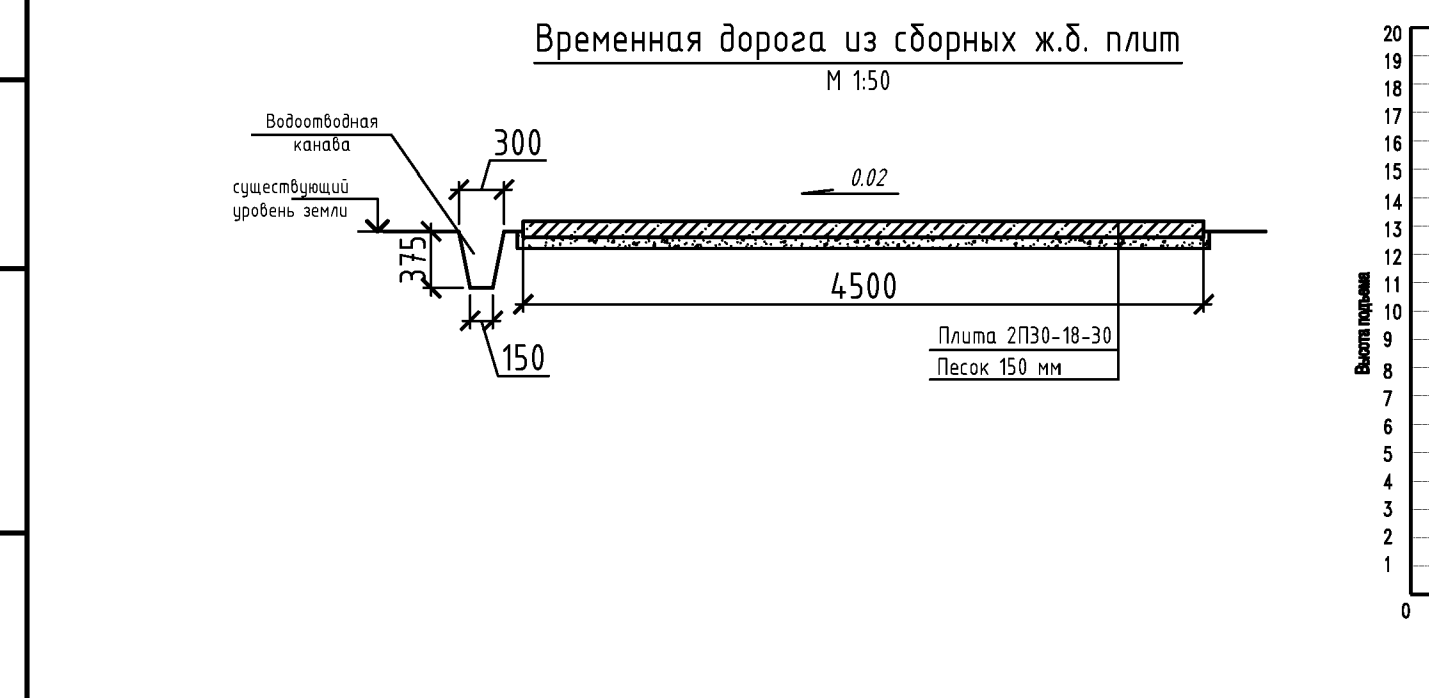
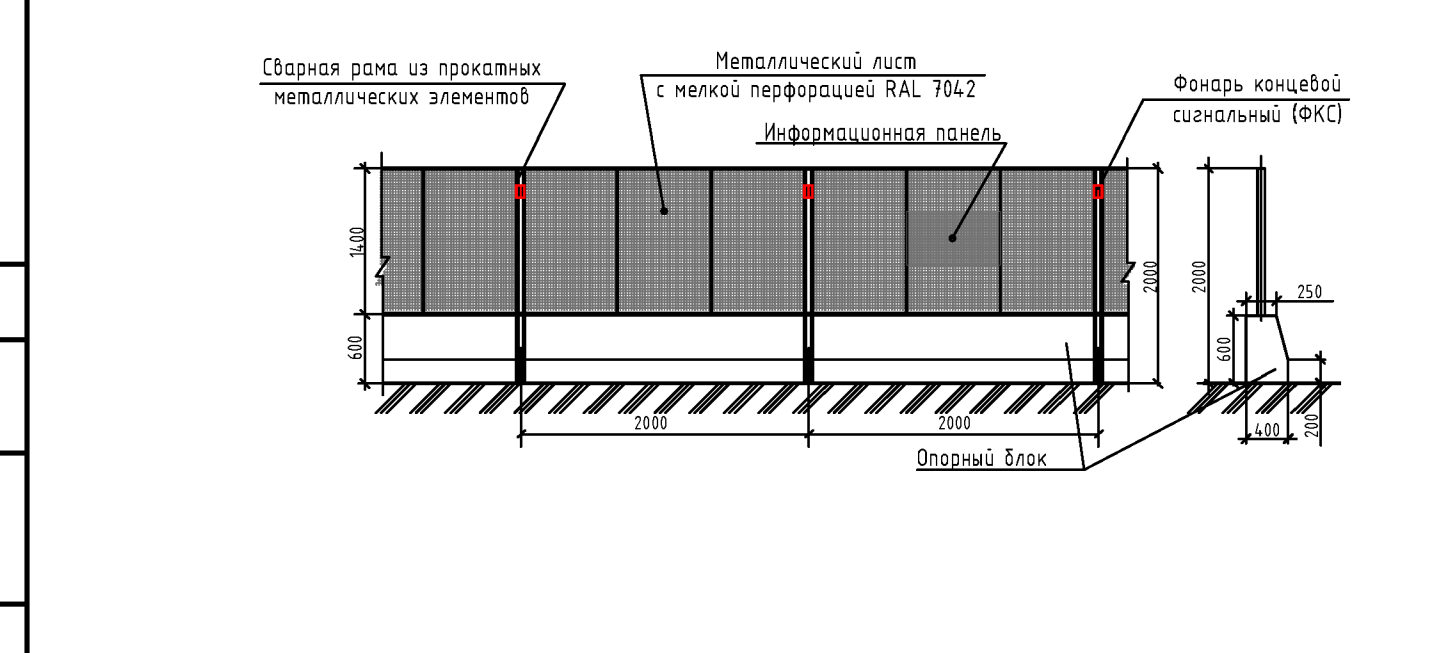
- Условные обозначения:
- Контур фундаментной плиты 1й очереди
  - Контур фундаментной плиты 2й очереди
  - Шпунтовое ограждение
  - Границы котлованов
  - Временное ограждение
  - Границы ЗУ
  - Граница стройплощадки с дополнительным земельным отводом
  - Временные дороги
  - Пункт мойки колес
  - Бытовые помещения
  - Подземная часть здания

Условные обозначения подземных инженерных коммуникаций

Ва 600	Ва 800 и выше	водопровод (вазовод)	—	вадосток
—	—	дренаж	—	канализация
—	—	газопровод	—	теплопровод
—	—	кабель МОСЭНЕРГО	—	кабель МОСГОРСВЕТ
—	—	кабель телевидения	—	кабель ДС
—	—	кабель МПС	—	кабель связи УПО
—	—	кабель радио	—	кабель связи ИЛ
—	—	воздухотвод	—	кабель связи ИЛ
—	—	кабель МОСЭНЕРГОТРАНС	—	кабель связи ИЛ
—	—	бронированный кабель связи	—	кабель связи ИЛ
—	—	блочная канализация МОСЭНЕРГО	—	кабель связи ИЛ
—	—	кабель заземления	—	кабель связи ИЛ
—	—	кабель котельной	—	кабель связи ИЛ
—	—	подземная часть здания и сооружения	—	кабель связи ИЛ



Фрагмент установки временного ограждения без козырька - тип ЗБ Н(1)  
(Приложение к постановлению Правительства Москвы от 19.05.15 №299-ПП, альбом ограждений объектов строительства)



ФРАГМЕНТ УСТРОЙСТВА БЫТОВОГО ГОРОДКА

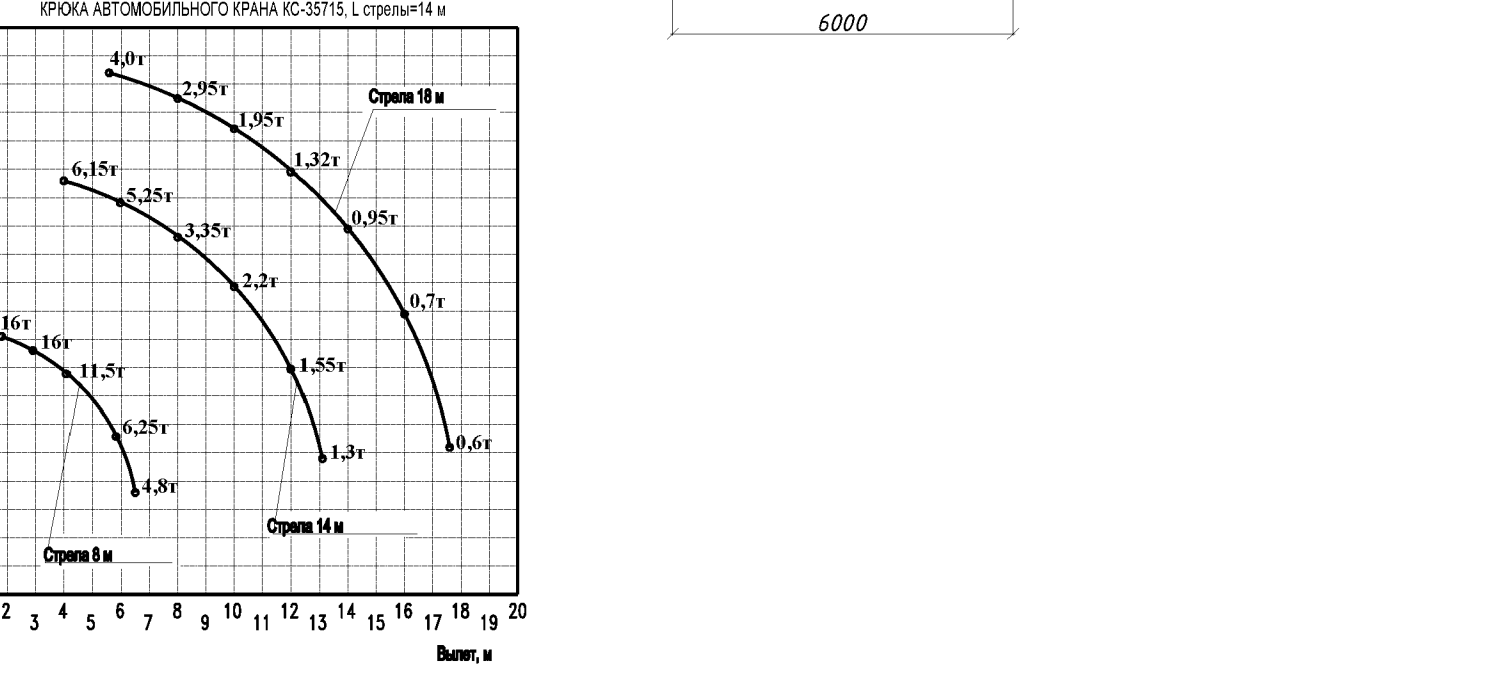
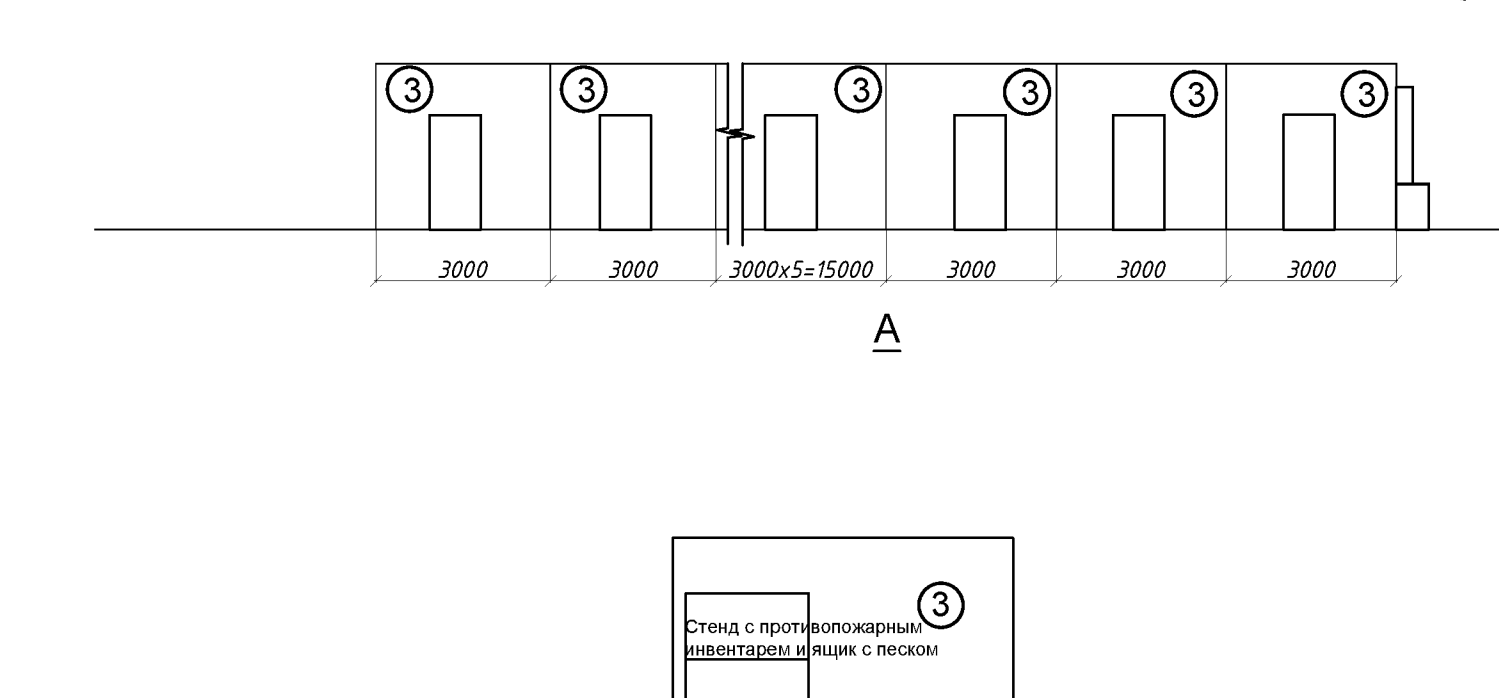
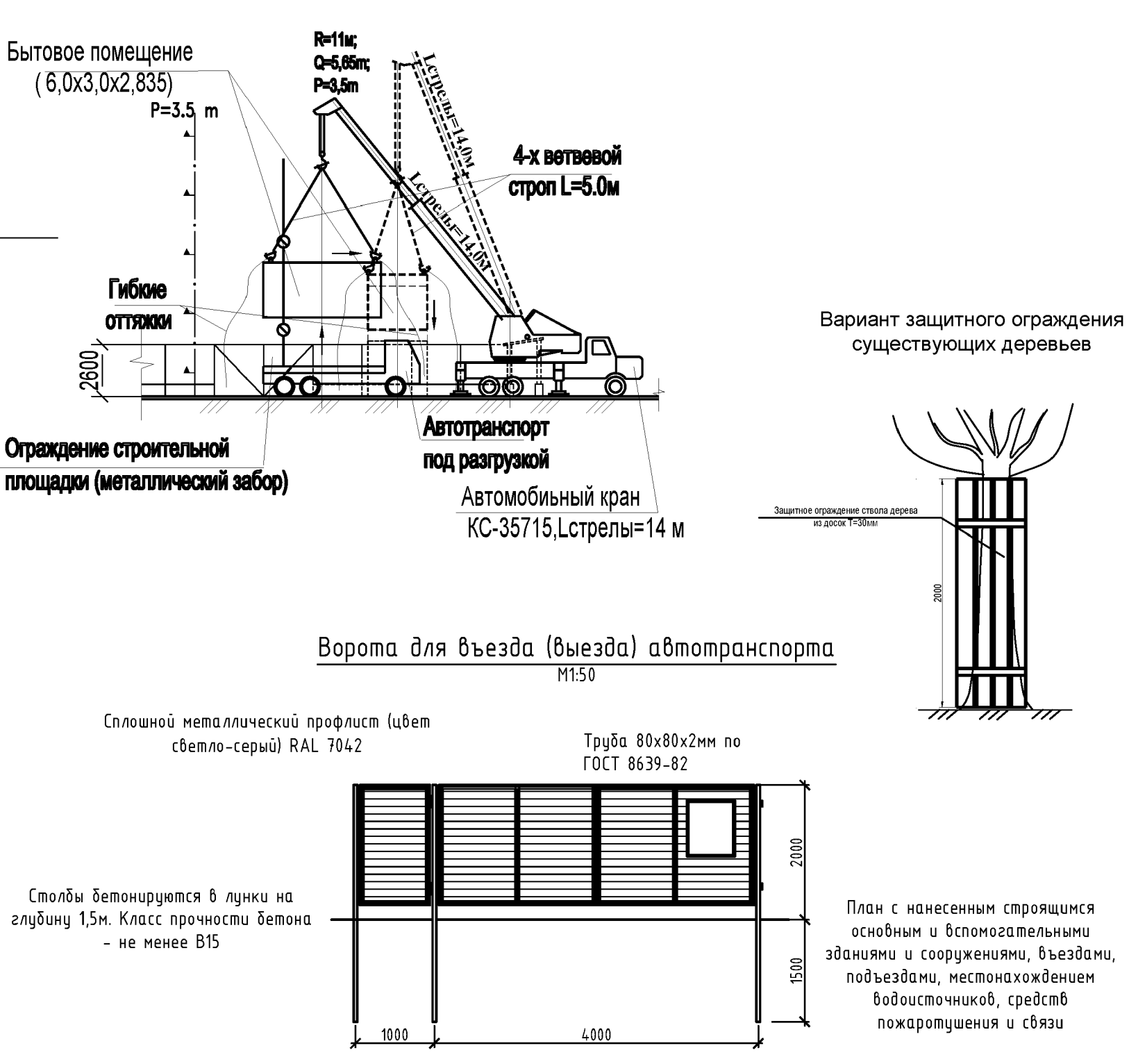


Схема монтажа бытовых помещений



Государственное бюджетное учреждение города Москвы  
"Московский городской трест геолого-геодезических и картографических работ"  
ГБУ "МОСГОРТЕОРЕСТ"  
ОТДЕЛ ПОДЗЕМНЫХ СООРУЖЕНИЙ (ОПС)  
Москва 125040 Ленинградский проспект, д.11  
Тел. 8-499-257-09-11

Техническое заключение № 2537-24  
о соответствии проектной документации Сводному плану подземных коммуникаций и сооружений в городе Москве.  
(положительное техническое заключение)  
от "29" марта 2024 года

Адрес работ: г.Москва, ВАО, Электронная улица, вл. 2А, Гостиничный комплекс  
Проектная организация: ООО "УК МегалитСтрой"  
Организация заказчика: ООО "УК МегалитСтрой"

Виды и объемы работ:

Стройгенплан основного периода строительства:

- установка временного ограждения стройплощадки без разрытия;
- установка временных ворот без зачистки;
- установка пункта мойки колес;
- установка бытового городка;
- устройство шпунтового ограждения котлована - Лобция=242 п.м.;
- из труб d377x9 шаг-0,7м, Нmax=10м, L=126м.п. (низ труб до отм. 143,25);
- из труб d530x12 шаг-1,2м, Нmax=13м, L=116м.п. (низ труб до отм. 140,25);
- вскрытие котлованов глубиной до 7,71 м (до отм. 145,54)
- устройство монолитных ж.б. фундаментных плит толщиной 0,3-1,0 м (низ на отм. 147,14);
- строительство подземных и надземных частей здания.

0,000=153,70  
Площадь стройгенплана - 0,6 га

Применение ОПС:

1. Работы в рамках данного проекта вести в соответствии с Постановлением Правительства Москвы от 19 мая 2015 г. №299-ПП «ОБ УТВЕРЖДЕНИИ ПРАВИЛ ПРОИЗВОДСТВА ЗЕМЛЯНЫХ РАБОТ, УСТАНОВКИ ВРЕМЕННЫХ ОГРАЖДЕНИЙ, РАЗМЕЩЕНИЯ ВРЕМЕННЫХ ОБЪЕКТОВ В ГОРОДЕ МОСКВЕ», а именно: при СТРОГОМ соблюдении пунктов 2.3 и 2.5.
2. В соответствии с Постановлением Правительства РФ от 24 февраля 2009 г. № 160 "О порядке установления охранных зон объектов электросетевого хозяйства и особых условий использования земельных участков, расположенных в границах таких зон", проектные решения в охранный зоне объектов электросетевого хозяйства (кабельные линии электропередач высокого напряжения (110 кВ)) рекомендуется направить на рассмотрение в электросетевую компанию на баланс и в эксплуатацию которой находится данный объект электросетевого хозяйства.

Начальник группы: с7 0d f2 29 87 45 c4 3d c5 7c 45 a8 4c e4 be 9f 16 0a cd / Васильев С. Н. / Левшина М. А. ops@mggt.ru

Документ подготовил:

- Противопожарные мероприятия
- на территории стройплощадки установить щиты с первичными средствами пожаротушения;
  - у въезда на стройплощадку должны устанавливаться (вывешиваться) планы пожарной защиты с нанесенными временными зданиями и сооружениями, въездами, подъездами, местонахождением водосточников, средств пожаротушения и связи;
  - инвентарные здания оборудовать пожарной сигнализацией;
  - подача воды на пожаротушение предусматривается от пожарных гидрантов, расположенных на магистральных сетях и удаленных от стройплощадки не более 150 м;
  - подъезд пожарных машин осуществляется по постоянным и временным дорогам.

Данный топографический план является точной копией инженерно-топографического плана М1:500, выполненного компанией АО "Конструкторско-технологическое бюро бетона и железобетона" 02.2023 г. Главный инженер проекта Зверева Т.С.

- Примечание:
- 1 - В работе использованы плиты: А-Х-16-04.
  - 2 - действующие проекты по состоянию на 24.01.2023г. отсутствуют.
  - 3 - положение кабелей проверено по архиву МКС ОАО "Московская городская энергосетевая компания" 06.02.2023г.
  - 4 - линии градостроительного регулирования по данным Москомархитектуры по состоянию на 17.01.2023г. отсутствуют (Заявка ЛПР-0419-2023).
  - 5 - подземные инженерные коммуникации нанесены на инженерно-топографический план по архивным данным своего плана подземных коммуникаций и сооружений по состоянию на 24.01.2023г. (заявка ИП-000117-2023).

Генеральный директор АО "КТБ Железобетон" Боглаев Н.Н.

ГКО-857-22-ИГДИ

ЗАКАЗЧИК АО "Группа компаний "ОСНОВА"

Изм.	Код.уч.	Лист	№ док.	Подп.	Дата	Инженерно-геодезическая извешка для проектирования земельного участка по адресу: г.Москва, ВАО, ул. Электронная, 2А, земельный участок с кадастровым номером 77:03:000601:4660	Статья	Лист	Листов
					02.2023			1	1
					02.2023				
					02.2023				
Изм.	Код.уч.	Лист	№ док.	Подп.	Дата	Инженерно-топографический план масштаб 1 : 500			
					02.2023				
Гостиничный комплекс по адресу: г.Москва, ул. Электронная, вл. 2А							Статья	Лист	Листов
							Р	2	2
Основной период									
Стройгенплан. Подземная часть М1500									
							ООО "УК МегалитСтрой"		

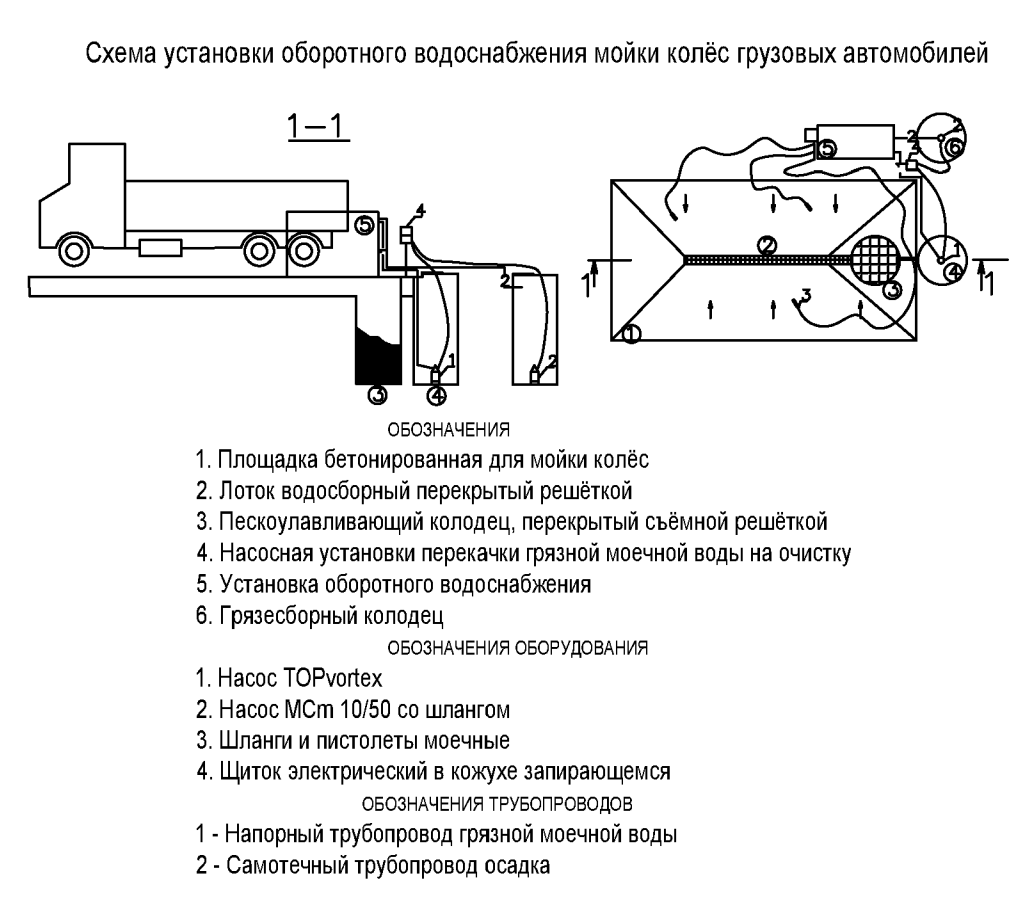
Формат А1



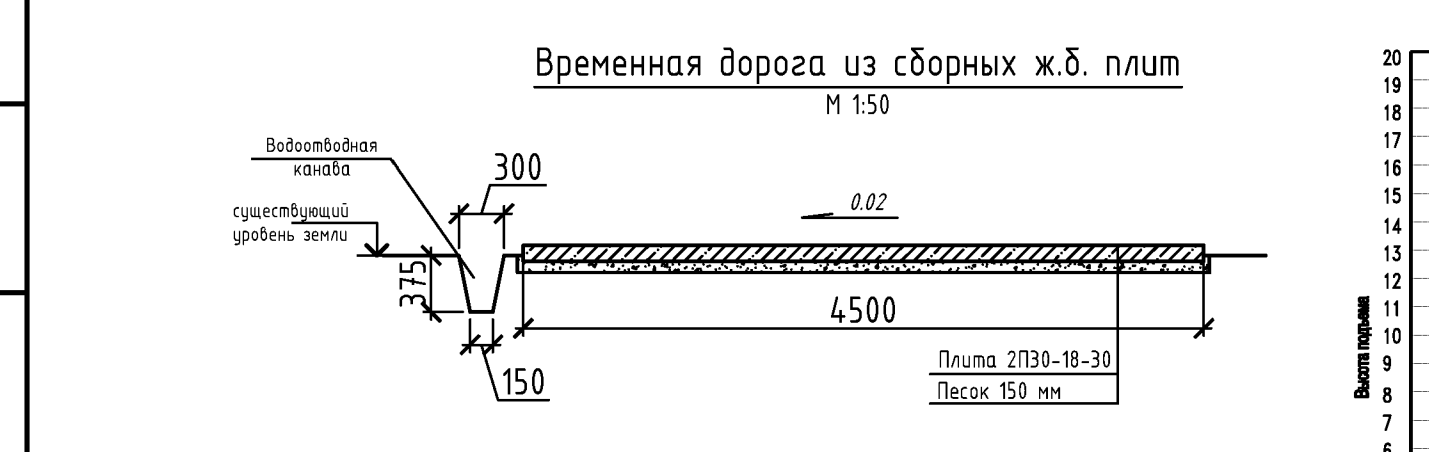
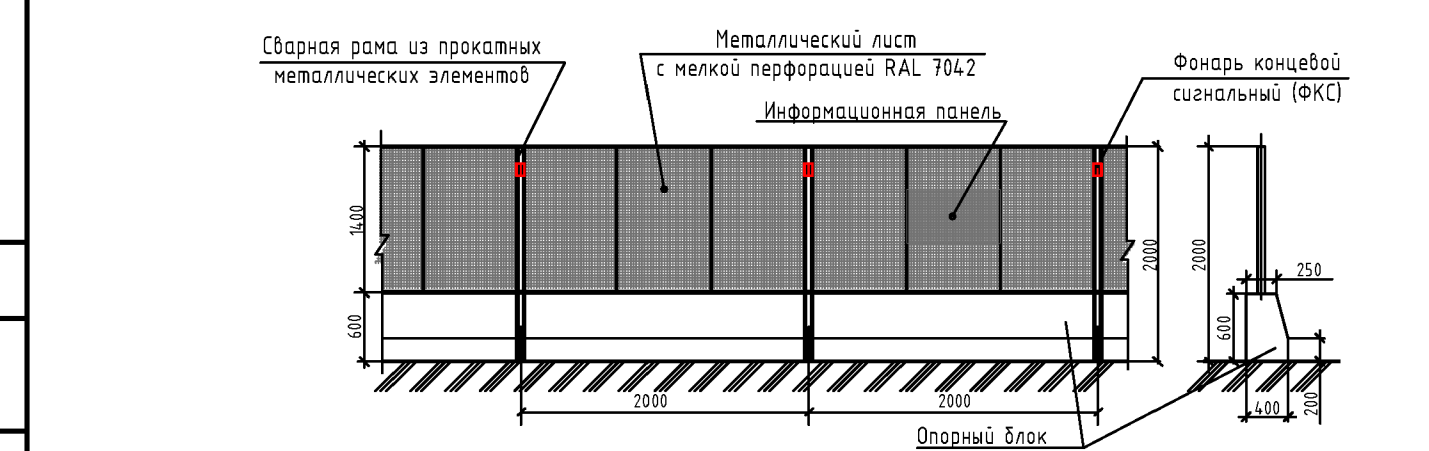
- Условные обозначения:
- Временное ограждение
  - Границы ЗУ
  - Граница стройплощадки с дополнительным земельным отводом
  - Временные дороги
  - Пункт мойки колес
  - Бытовые помещения
  - Надземная часть здания

Условные обозначения подземных инженерных коммуникаций

Водопровод (вадовад)	Канализация	Газопровод	Теплопровод	Кабель МОСЭНЕРГО	Кабель МОСГОРСВЕТ	Кабель ТВ	Кабель ДС	Кабель МПС	Кабель связи УПО	Кабель радио	Защитный кабель	Воздуховод	Микропровод	Кабель МОСЭНЕРГОПРОТРАНС	Телефон канализации	Бронированный кабель связи	Волокно	Блочная канализация МОСЭНЕРГО	Кабельный коллектор	Кабель заземления	Безопасная проводка	Общий коллектор	Проходы	Подземные части зданий и сооружений	Подземные части зданий и сооружений
----------------------	-------------	------------	-------------	------------------	-------------------	-----------	-----------	------------	------------------	--------------	-----------------	------------	-------------	--------------------------	---------------------	----------------------------	---------	-------------------------------	---------------------	-------------------	---------------------	-----------------	---------	-------------------------------------	-------------------------------------



Фрагмент установки временного ограждения без козырька - тип ЗБ Н(1)  
(Приложение к постановлению Правительства Москвы от 19.05.15 №299-ПП, альбом ограждений объектов строительства)



ФРАГМЕНТ УСТРОЙСТВА БЫТОВОГО ГОРОДКА

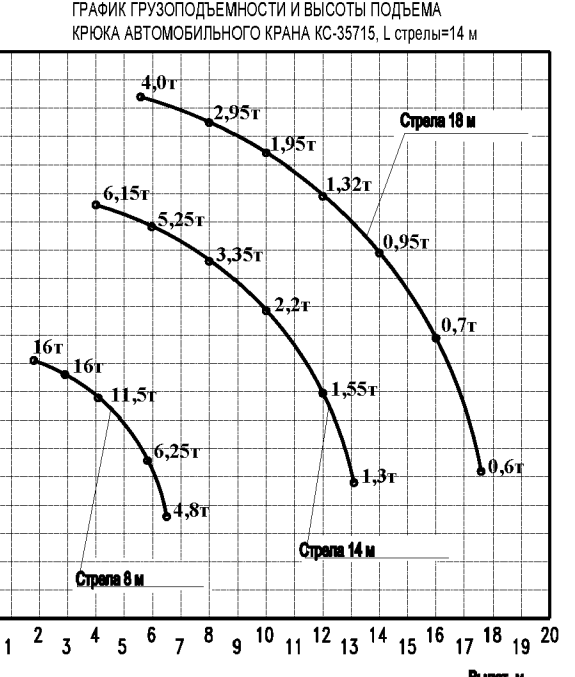
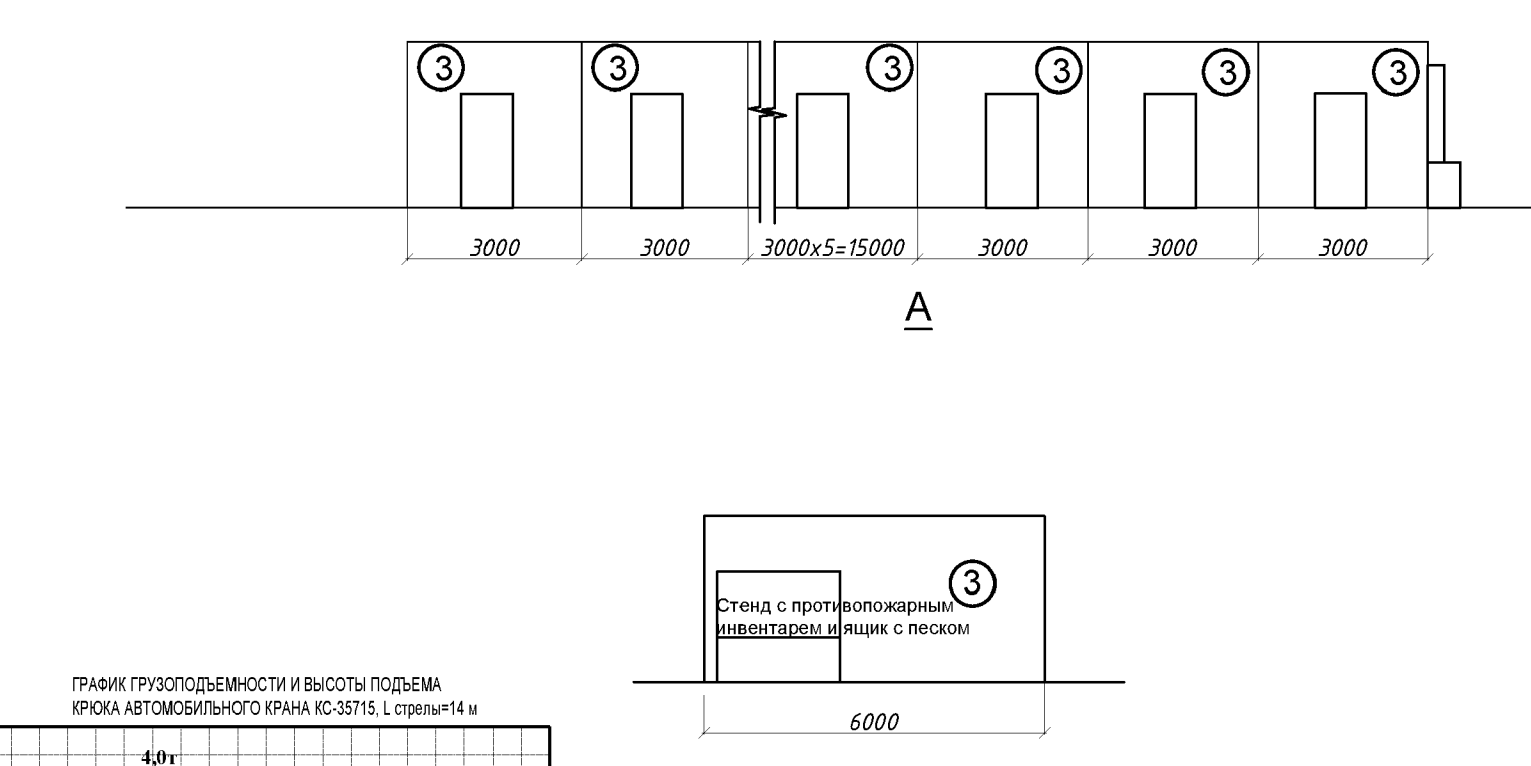
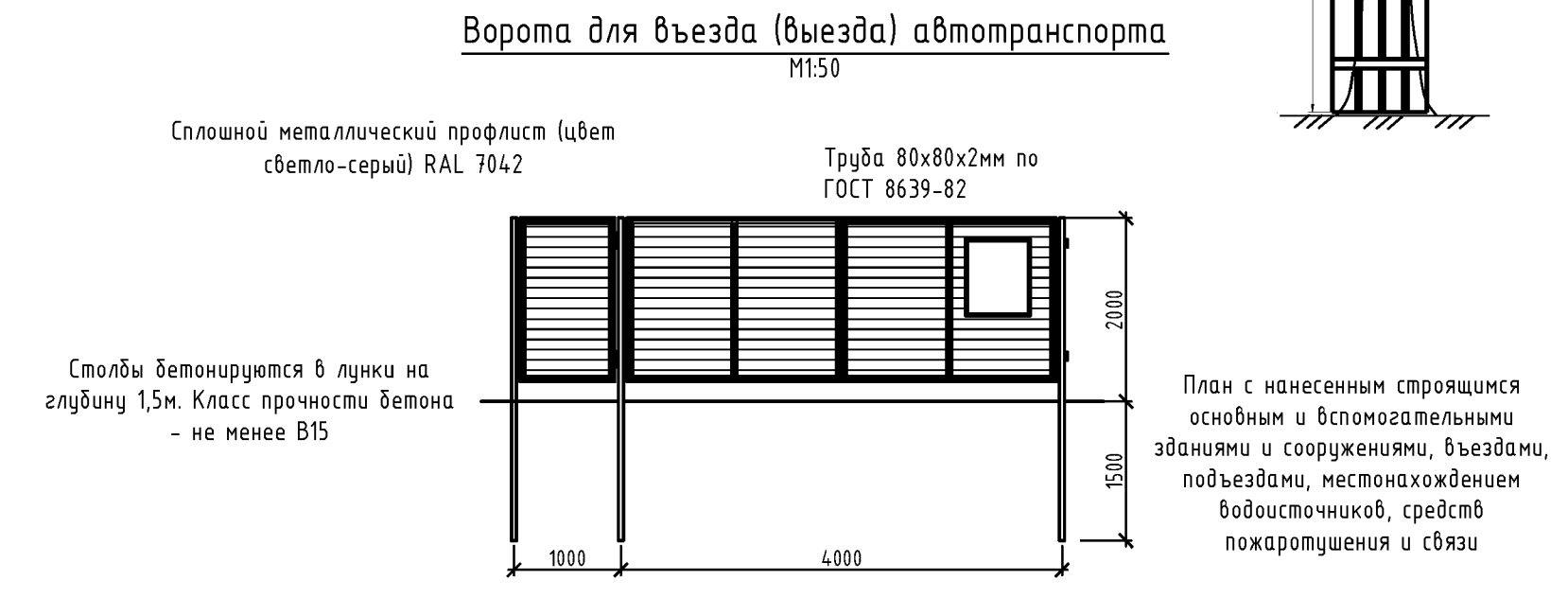
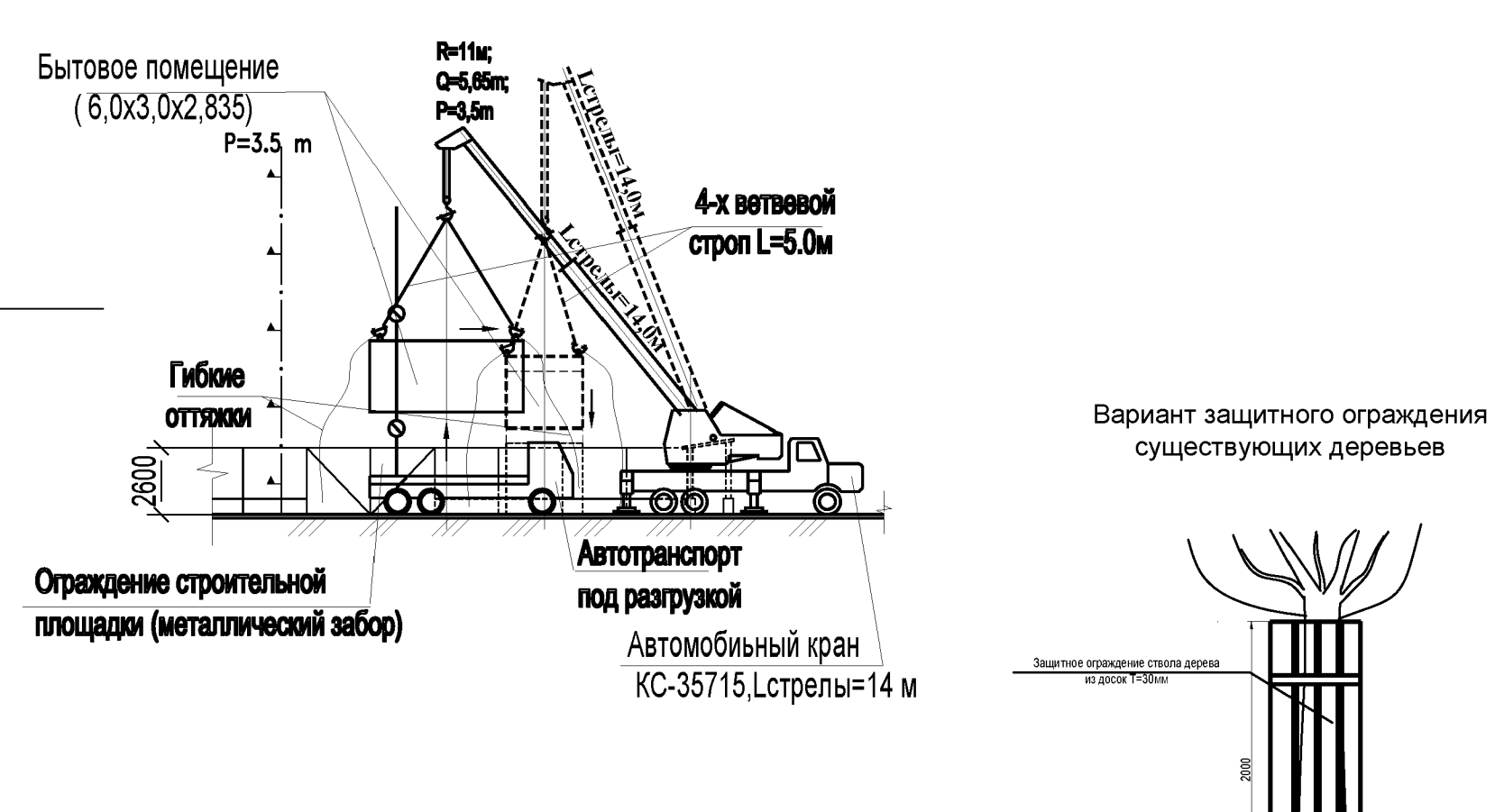


Схема монтажа бытовых помещений



- В состав работ входит обустройство строительной площадки и устройство офиса продаж.
- Временным ограждением стройплощадки служит забор из сплошного металлического профлиста по металлическим стойкам из трубы 60x60x2 мм. Основанием забора служат опорные ж.б. блок специального сечения. На временном ограждении установить предупредительные дорожные знаки и сигнальные красные фонари.
- В местах массового прохода людей выполнить устройство пешеходных галерей.
- В пределах строительной площадки размещены необходимые временные сооружения, в качестве внутриплощадочных дорог используются ж.б. плиты типа ПАГ-18 с подсыпкой из песка толщиной 15 см. В качестве подъездной дороги используются существующие асфальто-бетонные покрытия.
- Подъезд к строительной площадке осуществляется по существующей улично-дорожной сети.
- На строительной площадке установить знаки по ГОСТ, обеспечивающие безопасное движение людей и транспорта. Предупредительные знаки должны быть хорошо видны в любое время суток. Скорость движения автотранспорта по площадке - 5 км/ч.
- Складирование материалов производить в рамках устанавливаемого забора ограждения. Исключить вынос грязи, складирование материалов и отстой строительной техники вне зоны производства работ.
- При движении строительного автотранспорта через ворота въезда/выезда автотранспорта выставляются сигнальщики из специально протестированных рабочих-строителей.
- Скапливание мусора на стройплощадке запрещается. Место вывоза определяется заказчиком.
- Хранение ГСМ на стройплощадке запрещается.
- На стройплощадке не допускается применение открытого огня.
- Все работы выполнять в строгом соответствии с СП 48.13330.2019 "Организация строительства. Актуализированная редакция СНиП 12-01-2004", Постановлением Правительства РФ от 25.04.2012 №390 "О противопожарном режиме", Федеральным законом от 22 июля 2008 г. № 123-ФЗ "Технический регламент о требованиях пожарной безопасности", "Правилами безопасности опасных производственных объектов, на которых используются подъемные сооружения".
- Безопасность производства работ обеспечивается выполнением требований: СНиП 12-03-2001 "Безопасность труда в строительстве" Часть 1. Общие требования; СНиП 12-04-2002 "Безопасность труда в строительстве" Часть 2. Строительное производство, Правила противопожарной безопасности", "Правила техники безопасности при эксплуатации электроустановок потребителей, а также техническими условиями на отдельные виды работ.

Противопожарные мероприятия

- на территории стройплощадки установить щиты с первичными средствами пожаротушения;
- у въезда на стройплощадку должны устанавливаться (вывешиваться) планы пожарной защиты с нанесенными временными зданиями и сооружениями, въездами, подъездами, местонахождением водосточников, средств пожаротушения и связи;
- инвентарные здания оборудовать пожарной сигнализацией;
- подача воды на пожаротушение предусматривается от пожарных гидрантов, расположенных на магистральных сетях и удаленных от стройплощадки не более 150 м;
- подъезд пожарных машин осуществляется по постоянным и временным дорогам.

Данный топографический план является точной копией инженерно-топографического плана М1:500, выполненного компанией АО "Конструкторско-технологическое бюро бетона и железобетона" 02.2023 г. Главный инженер проекта Зверева Т.С.

- Примечание:
- В работе использованы планы: А-Х-16-04.
  - действующие проекты по состоянию на 24.01.2023г. отсутствуют.
  - положение кабелей проверено по архиву МКС ОАО "Московская городская энергосетевая компания" 06.02.2023г.
  - линии вросстроительного реулирования по данным Москомархитектуры по состоянию на 17.01.2023г. отсутствуют (Заявка ЛПР-0419-2023).
  - подземные инженерные коммуникации нанесены на инженерно-топографический план по архивным данным своего плана подземных коммуникаций и сооружений по состоянию на 24.01.2023г. (заявка ИСП-000117-2023).

Генеральный директор АО "КТБ Железобетон"		Баглаев Н.Н.						
ГКО-857-22-ИГДИ								
ЗАКАЗЧИК: АО "Группа компаний "ОСНОВА"								
Изм.	Код.уч.	Лист № док.	Подр.	Дата	Инженерно-геодезические изыскания для проектирования земельного участка по адресу: г.Москва, в/д. ул. Электронная, 2А, земельный участок с кадастровым номером 77:03:0060501:4660	Статус	Лист	Листов
		Разработчик	Колеснев А.А.	02.2023		1	1	
		Проверил	Анощенко Н.А.	02.2023				
		Н.Контр.	Смирнова Ю.А.	02.2023	Инженерно-топографический план масштаб 1 : 500			
Гостиничный комплекс по адресу: г.Москва, ул. Электронная, вл. 2А								
Изм.	Код.уч.	Лист № док.	Подр.	Дата	Основной период	Статус	Лист	Листов
		Разработчик	Найденов			Р	2	2
		Проверил	Кузнецов					
Строительный план. Надземная часть М1:500						000 "УК МезалюсСтрой"		