


«Многофункциональный гостиничный комплекс с подземной автостоянкой»,
по адресу: г. Москва, 2-й Силикатный проезд, вл. 8

Рабочая документация

Архитектурные решения

Подземная часть. Узлы строительные

КП-135Р-АР-0.2

Изм.	№ док.	Подп.	Дата
1	АР-0.2-1		20.01.2025

СОГЛАСОВАНО

Главный инженер проекта
АО «ГК «ОСНОВА»

А. А. Николаев

15.10.2024 г.

«Многофункциональный гостиничный комплекс с подземной автостоянкой»,
по адресу: г. Москва, 2-й Силикатный проезд, вл. 8

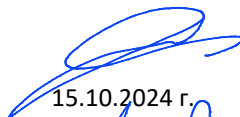
Рабочая документация

Архитектурные решения

Подземная часть. Узлы строительные

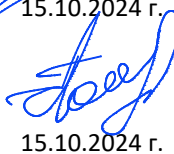
КП-135Р-АР-0.2

Генеральный директор



15.10.2024 г.

М. С. Шмаков

Главный инженер проекта






15.10.2024 г.

М. С. Попов

Изм.	№ док.	Подп.	Дата
1	АР-0.2-1		20.01.2025

Разрешение	Обозначение	КП-135Р-АР-0.2		
АР-0.2-1	Наименование объекта строительства	"Многофункциональный гостиничный комплекс с подземной автостоянкой", по адресу: г. Москва, 2-й Силикатный проезд, вл. 8		
Изм.	Лист	Содержание изменения	Код	Примечание
1	2	Изменение ведомости рабочих чертежей основного комплекта	-	
1	4	Искл. Материалы кладочных стен заменены. Кирпичные перегородки исключены.	-	
1	5	Искл. Материалы кладочных стен заменены. Кирпичные перегородки исключены.	-	

Согласовано			
	Н.контр.		


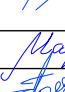


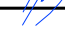

Изм. внёс	Рыбин		20.01.25	ООО «Проектное бюро «КРЕАТИВ ПРОДЖЕКТ»	Лист	Листов
Составил	Рыбин		20.01.25			
ГИП	Попов		20.01.25			
Утв.	Ваганов		20.01.25			1

Общие указания

1. Рабочая документация разработана на основании:
 - Проектной документации на строительство объекта утвержденной в установленном порядке, в отношении которой было получено положительное заключение экспертной организации Государственного автономного учреждения города Москвы "Московская государственная экспертиза" №77-2-1-3-026004-2023 от 17.05.2023 г;
 - Технического задания на разработку рабочей документации
2. Рабочая документация разработана в соответствии с требованиями действующих технических регламентов, стандартов, сводов правил, других документов, содержащих установленные требования, а также выданными техническим условиями.
3. Перечень нормативных документов, на которые даны ссылки в рабочих чертежах:
 - ГОСТ 19903-2015 Прокат листовой горячекатаный;
 - ГОСТ 8509-93 Уголки стальные горячекатаные равнополочные;
 - ГОСТ 14771-76 Соединения сварные;
4. За относительную отметку 0.000 принята отметка чистого пола, соответствующая абсолютной отметке 140,920.
5. В рабочей документации не применяются новые технологические процессы, оборудование, конструкции, изделия и материалы, защищенные патентным правом и требующие проверку на патентную чистоту.
6. Перечень видов работ, которые оказывают влияние на безопасность здания или сооружения и для которых необходимо составлять акты освидетельствования скрытых работ, ответственных конструкций и участков сетей инженерно-технического обеспечения:
 - Монтажные работы для мест, где не предусмотрен открытый доступ к участкам конструкций, и в соответствии с технологией строительства контроль за выполнением которых не может быть проведен после выполнения других работ.
7. В данном комплекте разработаны решения по выполнению узлов кладочных работ подземной части здания и устройства узлов элементов кровли подземной части здания.
8. Чертежи данного комплекта смотреть совместно с чертежами комплекта КП-135P-AP-0.1;
9. Монтаж выполнять в соответствии с рекомендациями и инструкциями производителей используемых материалов.
10. Привязки монолитных железобетонных конструкций чертежи марки КЖ
11. Материалы можно заменить на аналогичные по характеристикам по согласованию.
12. Узлы гидроизоляции допускается уточнить по согласованию с производителем материалов;
13. Составы кровель, подземных стен по типам см. КП-135P-AP-0.1;
14. Проходки кабелей в возвышениях кровли выполнить по узлу на л. 19, 1993-& ЛЕ.3.04.ДР/ГИ;
15. В томе разработаны узлы креплений и сопряжений материалов и конструкций. Характеристики, марки, объемы материалов см. КП-135P-AP-0.1.

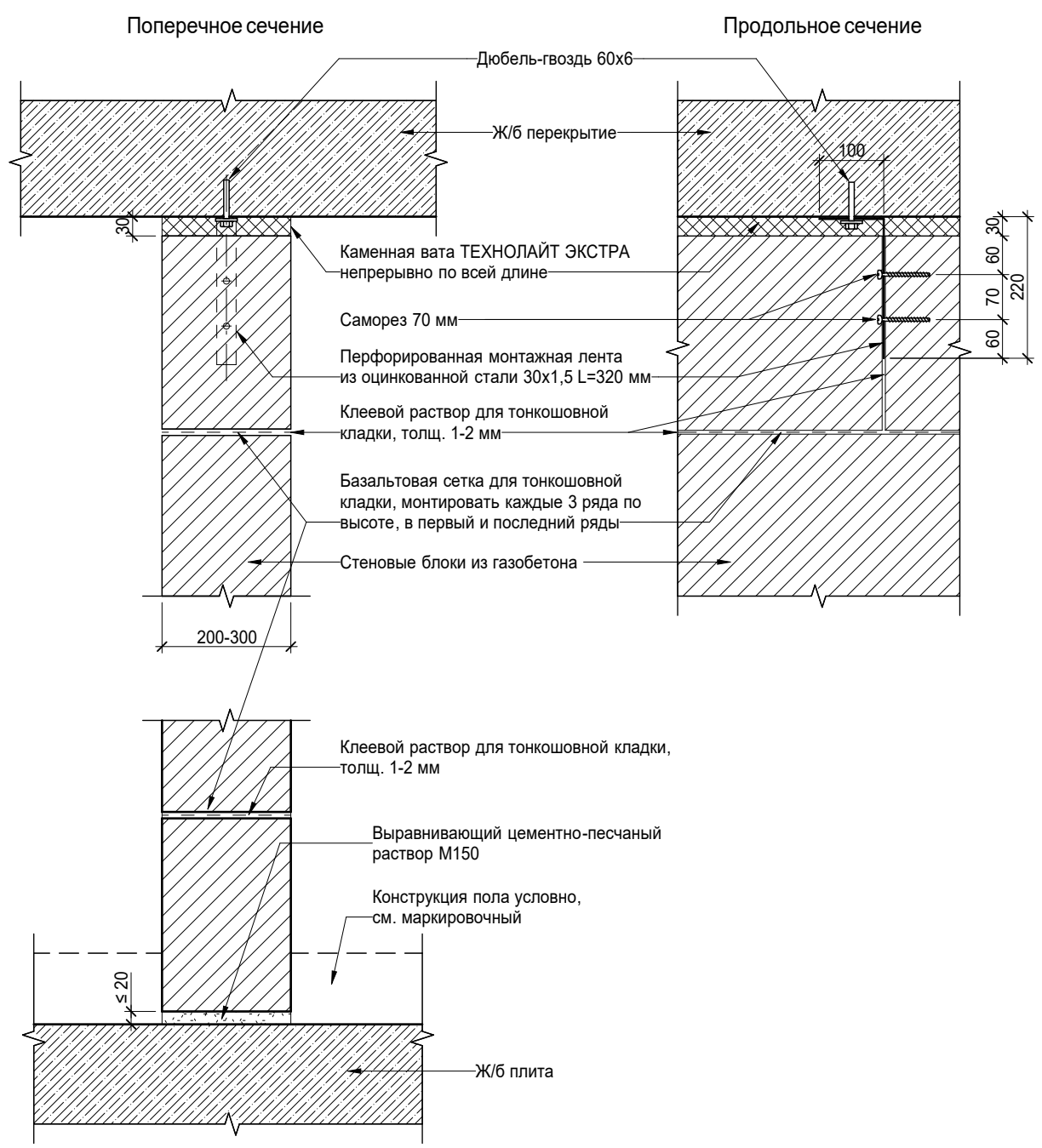
Согласовано				

Взам. инв. №	
Подп. и дата	
Инв. № подл.	

						Заказчик: АО ГК «ОСНОВА»			КП-135P-AP-0.2		
						«Многофункциональный гостиничный комплекс с подземной автостоянкой», по адресу: г. Москва, 2-й Силикатный проезд, вл. 8					
Изм.	Кол.уч.	Лист	№ док.	Подпись	Дата				Стадия	Лист	Листов
Разработал		Ваганов			15.10.24	Подземная часть. Узлы строительные			Р	3	
Проверил		Ваганов			15.10.24						
Н. контр.		Малиновская			15.10.24	Общие данные (окончание)			 CREATIVE PROJECT проектное бюро		
ГИП		Попов			15.10.24						
ГАП		Ваганов			15.10.24						

1.3

Газобетон. Верхнее, нижнее примыкание



Примечание:
1. Верхнее крепление с шагом ≤ 3 м, при длине перегородки менее 3 м - одно крепление.

Согласовано

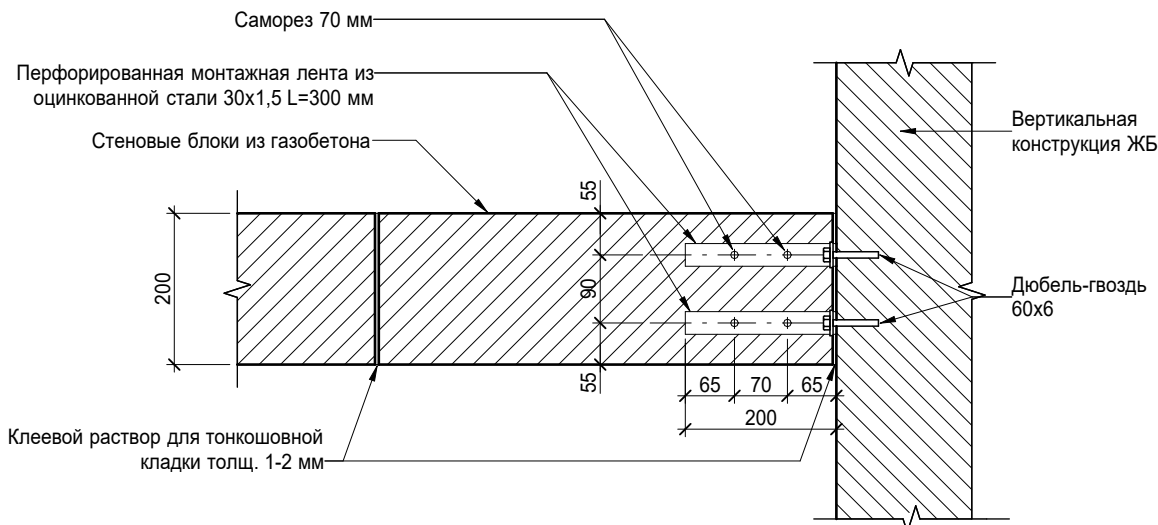
Изм.	Кол.уч.	Лист	№ док.	Подпись	Дата	Взам. инв. №	Подп. и дата
Разработал	Ваганов			<i>[Signature]</i>	15.10.24	Ив. № подл.	Ив. № подл.
Проверил	Ваганов			<i>[Signature]</i>	15.10.24		
Н. контр.	Малиновская			<i>[Signature]</i>	15.10.24	Ив. № подл.	Ив. № подл.
ГИП	Попов			<i>[Signature]</i>	15.10.24		
ГАП	Ваганов			<i>[Signature]</i>	15.10.24		

Заказчик: АО ГК «ОСНОВА»						КП-135P-AP-0.2		
«Многофункциональный гостиничный комплекс с подземной автостоянкой», по адресу: г. Москва, 2-й Силикатный проезд, вл. 8								
Подземная часть. Узлы строительные						Стадия	Лист	Листов
						P	6	
Газобетон. Узел 1.3 Верхнее, нижнее примыкание								

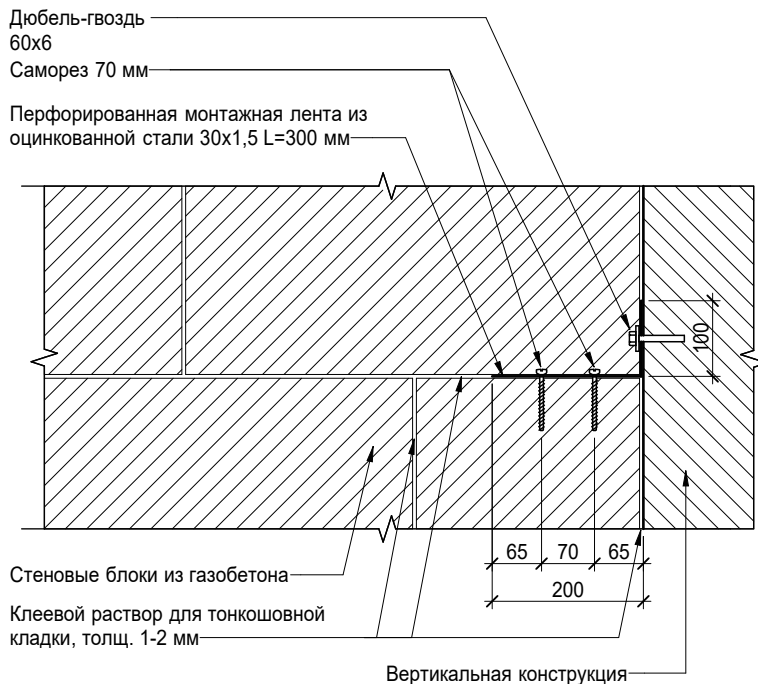
1.4

Газобетон. Боковое примыкание

Сечение в плане



Продольное сечение



Примечание:

1. Крепление с шагом ≤ 1300 мм, второй ряд от верха и низа;
2. Базальтовую сетку монтировать в горизонтальные швы каждые 3 ряда кладки по высоте, в первый и последний ряды.

Согласовано

Взам. инв. №

Подп. и дата

Инв. № подл.

Заказчик: АО ГК «ОСНОВА»

КП-135P-AP-0.2

«Многофункциональный гостиничный комплекс с подземной автостоянкой»,
по адресу: г. Москва, 2-й Силикатный проезд, вл. 8

Изм.	Кол.уч.	Лист	№ док.	Подпись	Дата
Разработал	Ваганов			<i>[Signature]</i>	15.10.24
Проверил	Ваганов			<i>[Signature]</i>	15.10.24
Н. контр.	Малиновская			<i>[Signature]</i>	15.10.24
ГИП	Попов			<i>[Signature]</i>	15.10.24
ГАП	Ваганов			<i>[Signature]</i>	15.10.24

Подземная часть. Узлы строительные

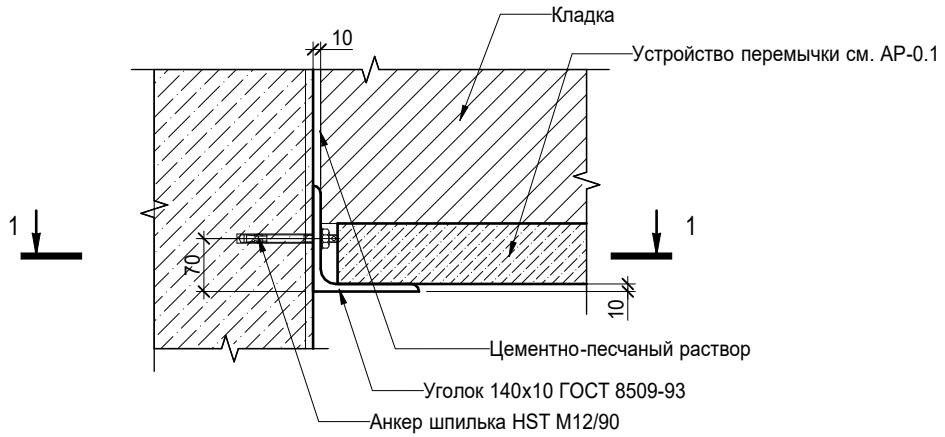
Стадия	Лист	Листов
Р	7	

Газобетон. Узел 1.4 Боковое примыкание

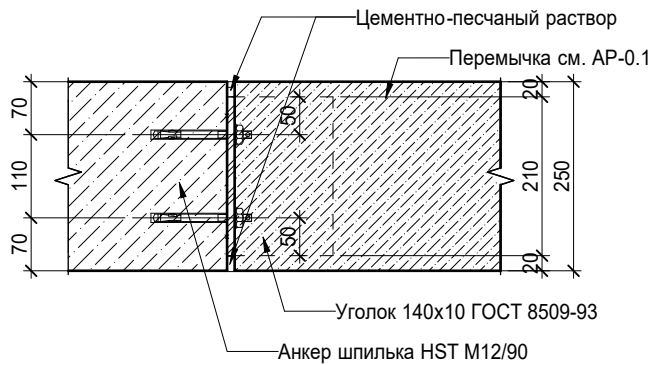
CP CREATIVE PROJECT
проектное бюро

1.5

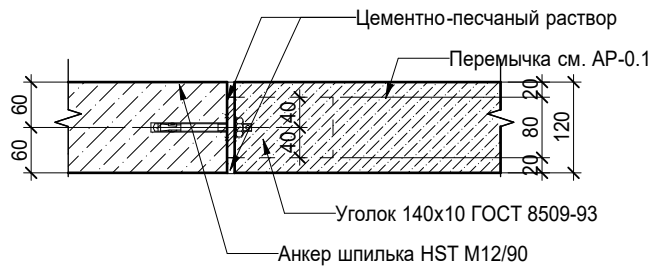
Крепление ж/б перемычки к бетонной стене



1-1 (Перегородка 250 мм)



1-1 (Перегородка 120 мм)



Примечания:

1. Уголок огрунтовать грунтовкой ГФ-021;
2. После завершения монтажа внешние поверхности металлических элементов обработать двухслойной конструктивной огнезащитой "ТЕРМОБАРЬЕР" К. Допускается заменить на другой метод устройства огнезащиты, соответствующей огнестойкости перегородки в которую монтируется конкретная перемычка.
3. Толщину слоя огнезащиты принимать исходя из требуемого предела огнестойкости конкретной перегородки/стены и приведенной толщины металлических элементов.

Согласовано

Взам. инв. №

Подп. и дата

Инв. № подл.

Заказчик: АО ГК «ОСНОВА»

КП-135Р-АР-0.2

«Многофункциональный гостиничный комплекс с подземной автостоянкой»,
по адресу: г. Москва, 2-й Силикатный проезд, вл. 8

Изм.	Кол.уч.	Лист	№ док.	Подпись	Дата
Разработал		Ваганов		<i>[Signature]</i>	15.10.24
Проверил		Ваганов		<i>[Signature]</i>	15.10.24
Н. контр.		Малиновская		<i>[Signature]</i>	15.10.24
ГИП		Попов		<i>[Signature]</i>	15.10.24
ГАП		Ваганов		<i>[Signature]</i>	15.10.24

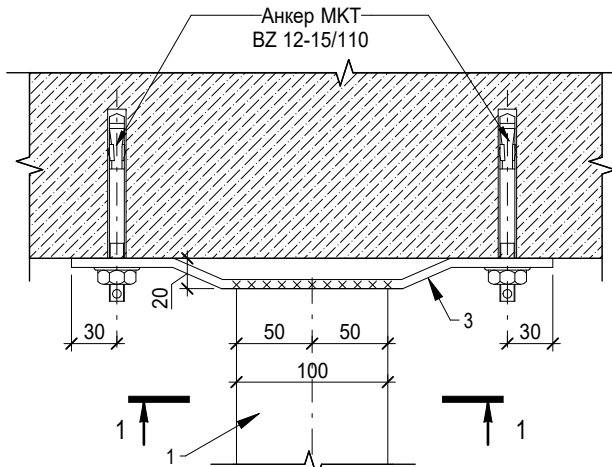
Подземная часть. Узлы строительные

Перемычка. Узел 1.5 Крепление ж/б перемычки к бетонной стене

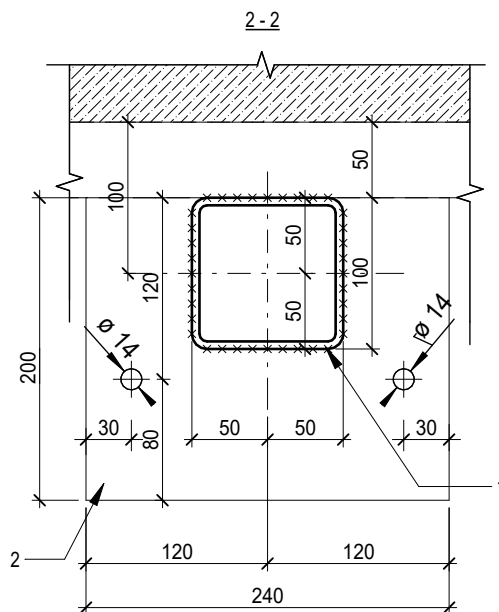
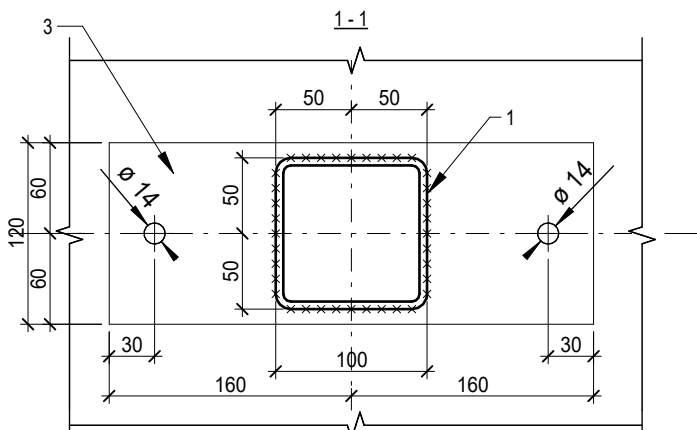
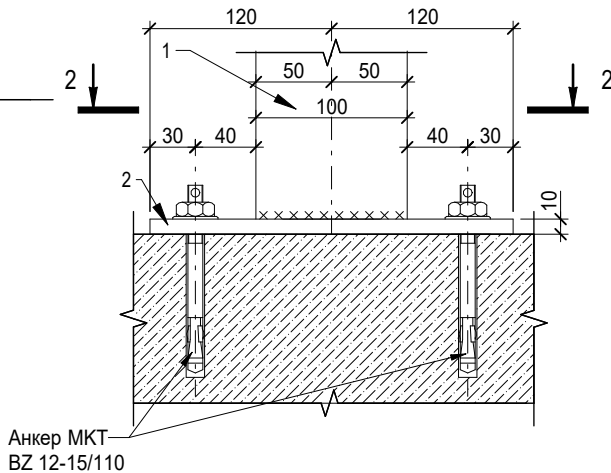
Стадия	Лист	Листов
Р	8	

 **CREATIVE PROJECT**
проектное бюро

Верхнее крепление

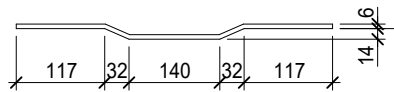


Нижнее крепление



- 1. □ 100x100x6 См. кладочный
- 2. Лист 200x240x10 ГОСТ 19903-2015
- 3. Лист 320x120x6 ГОСТ 19903-2015

Поз. 3



Примечания:

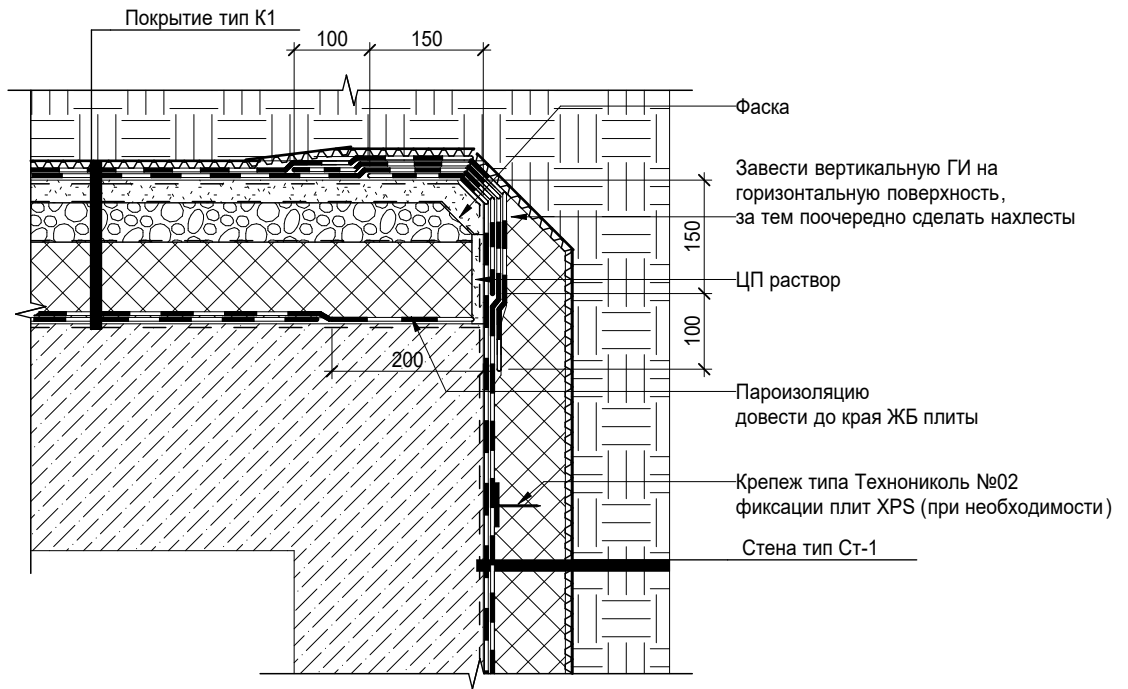
- 1. Соединение металлических элементов выполнять по ГОСТ 14771-76;
- 2. Изделие очистить от окалины, грязи, пыли, ржавчины;
- 3. Металлические детали огрунтовать ГФ-021;
- 4. Анкеры МКТ устанавливать в соответствии с рекомендациями фирмы производителя.

Согласовано

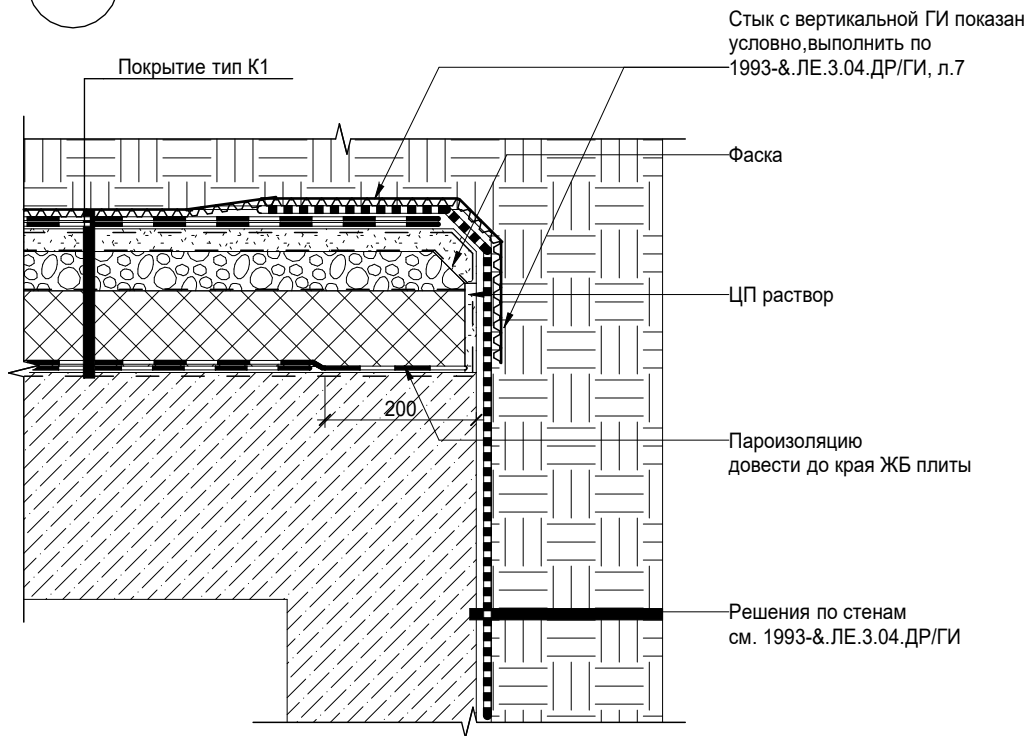
Взам. инв. №	
Подп. и дата	
Инв. № подл.	

Заказчик: АО ГК «ОСНОВА»						КП-135P-AP-0.2		
«Многофункциональный гостиничный комплекс с подземной автостоянкой», по адресу: г. Москва, 2-й Силикатный проезд, вл. 8						Стадия	Лист	Листов
						P	9	
Изм.	Кол.уч.	Лист	№ док.	Подпись	Дата	Подземная часть. Узлы строительные		
Разработал	Ваганов			<i>[Signature]</i>	15.10.24			
Проверил	Ваганов			<i>[Signature]</i>	15.10.24			
Н. контр.	Малиновская			<i>[Signature]</i>	15.10.24			
ГИП	Попов			<i>[Signature]</i>	15.10.24	Фахверк. Узел 1.6 Крепление фахверка		
ГАП	Ваганов			<i>[Signature]</i>	15.10.24			

2.1 Внешний угол (на перепадах)



2.2 Внешний угол (край здания)




Согласовано				

Взам. инв. №	
--------------	--

Подп. и дата	
--------------	--

Инв. № подл.	
--------------	--

Заказчик: АО ГК «ОСНОВА»						КП-135P-AP-0.2			
«Многофункциональный гостиничный комплекс с подземной автостоянкой», по адресу: г. Москва, 2-й Силикатный проезд, вл. 8									
Изм.	Кол.уч.	Лист	№ док.	Подпись	Дата	Подземная часть. Узлы строительные	Стадия	Лист	Листов
Разработал	Ваганов			<i>[Signature]</i>	15.10.24		Р	10	
Проверил	Ваганов			<i>[Signature]</i>	15.10.24	Кровля. Узел 2.1 Внешний угол (на перепадах) Узел 2.2 Внешний угол (край здания)	 CREATIVE PROJECT проектное бюро		
Н. контр.	Малиновская			<i>[Signature]</i>	15.10.24				
ГИП	Попов			<i>[Signature]</i>	15.10.24				
ГАП	Ваганов			<i>[Signature]</i>	15.10.24				

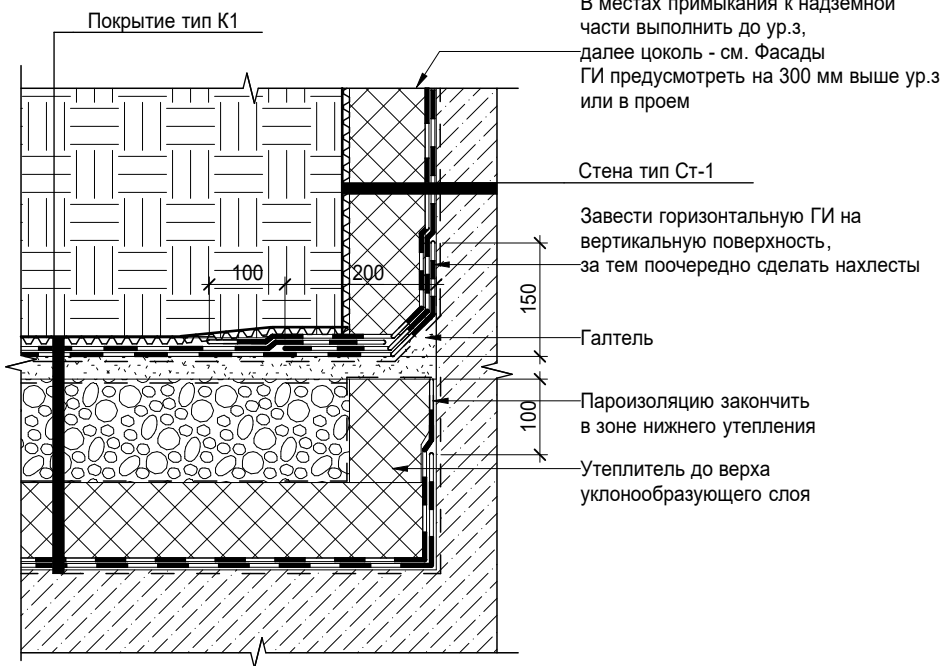
2.3

Кровля. Внутренний угол



2.4

Кровля. Внутренний угол с утеплением стены



Согласовано

Взам. инв. №

Подп. и дата

Инв. № подл.

Заказчик: АО ГК «ОСНОВА»

КП-135P-AP-0.2

«Многофункциональный гостиничный комплекс с подземной автостоянкой»,
по адресу: г. Москва, 2-й Силикатный проезд, вл. 8

Изм.	Кол.уч.	Лист	№ док.	Подпись	Дата
Разработал	Ваганов			<i>[Signature]</i>	15.10.24
Проверил	Ваганов			<i>[Signature]</i>	15.10.24
Н. контр.	Малиновская			<i>[Signature]</i>	15.10.24
ГИП	Попов			<i>[Signature]</i>	15.10.24
ГАП	Ваганов			<i>[Signature]</i>	15.10.24

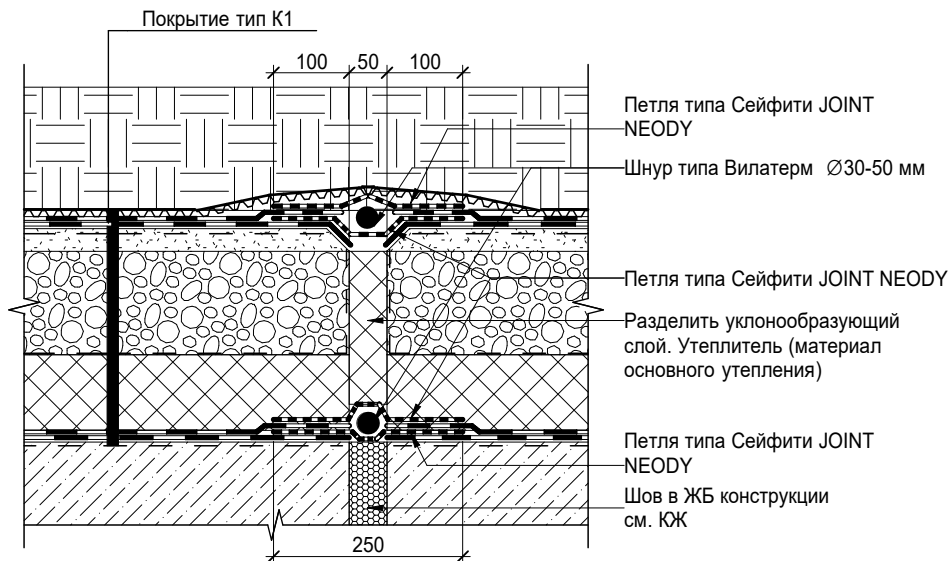
Подземная часть. Узлы строительные

Стадия	Лист	Листов
Р	11	

Кровля. Узел 2.3 Внутренний угол. Узел 2.4 Внутренний угол с утеплением стены

CP CREATIVE PROJECT
проектное бюро

2.5 Кровля. Дефшов (горизонтальный)



2.6 Кровля. Дефшов (внутренний угол)



Согласовано

Взам. инв. №

Подп. и дата

Инв. № подл.

Заказчик: АО ГК «ОСНОВА» КР-135Р-АР-0.2

«Многофункциональный гостиничный комплекс с подземной автостоянкой», по адресу: г. Москва, 2-й Силикатный проезд, вл. 8

Изм.	Кол.уч.	Лист	№ док.	Подпись	Дата
Разработал	Ваганов			<i>[Signature]</i>	15.10.24
Проверил	Ваганов			<i>[Signature]</i>	15.10.24
Н. контр.	Малиновская			<i>[Signature]</i>	15.10.24
ГИП	Попов			<i>[Signature]</i>	15.10.24
ГАП	Ваганов			<i>[Signature]</i>	15.10.24

Подземная часть. Узлы строительные

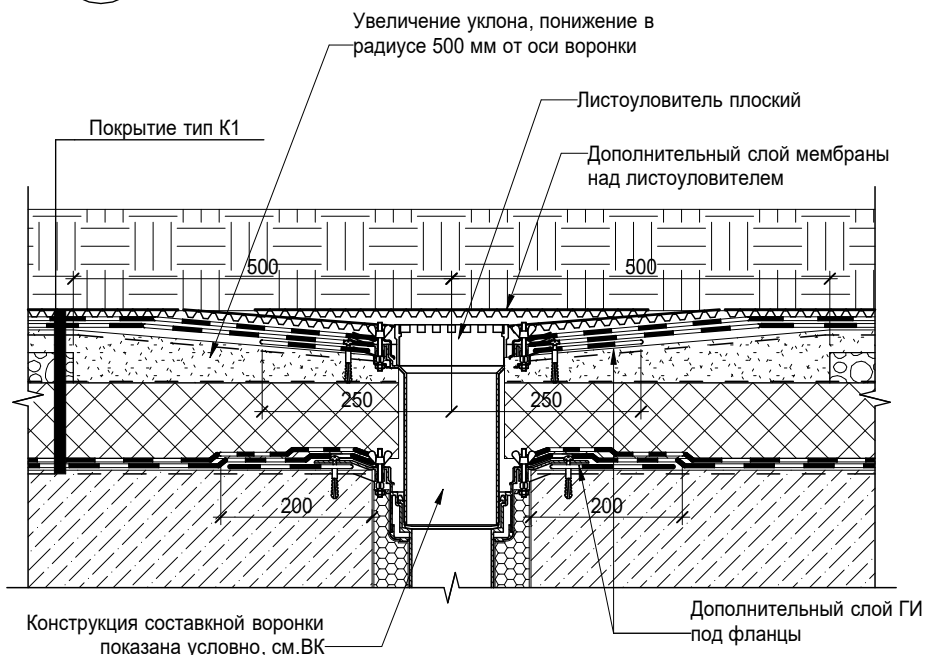
Стадия	Лист	Листов
Р	12	

Кровля. Узел 2.5 Дефшов (горизонтальный). Узел 2.6 Дефшов (внутренний угол)



2.7

Кровля. Воронка



2.8

Кровля. Воронка (амфитеатр)



Согласовано

Взам. инв. №

Подп. и дата

Инв. № подл.

Заказчик: АО ГК «ОСНОВА»

КП-135P-AP-0.2

«Многофункциональный гостиничный комплекс с подземной автостоянкой», по адресу: г. Москва, 2-й Силикатный проезд, вл. 8

Изм.	Кол.уч.	Лист	№ док.	Подпись	Дата
Разработал		Ваганов		<i>[Signature]</i>	15.10.24
Проверил		Ваганов		<i>[Signature]</i>	15.10.24
Н. контр.		Малиновская		<i>[Signature]</i>	15.10.24
ГИП		Попов		<i>[Signature]</i>	15.10.24
ГАП		Ваганов		<i>[Signature]</i>	15.10.24

Подземная часть. Узлы строительные

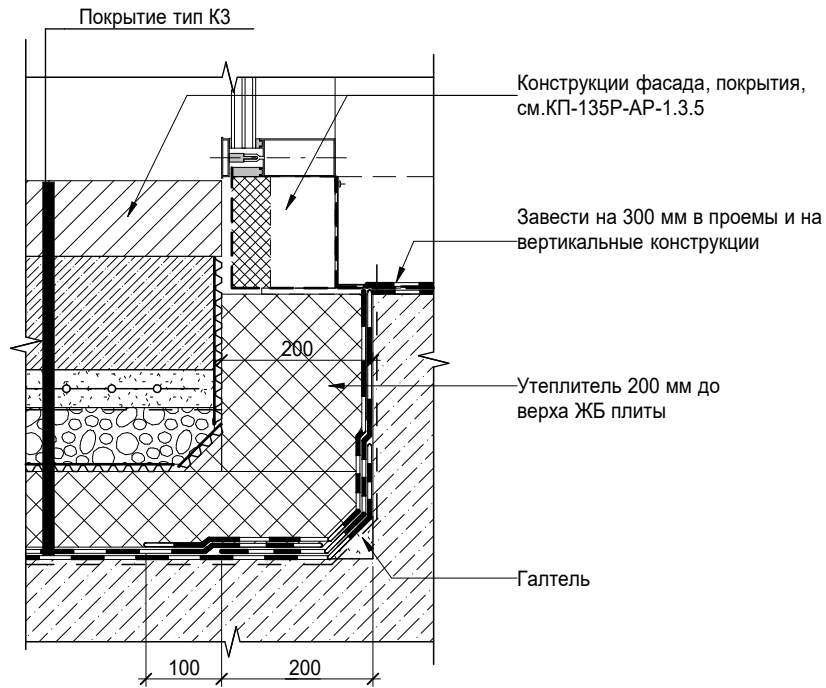
Стадия	Лист	Листов
Р	13	

Кровля. Узел 2.7 Воронка. Узел 2.8. Воронка (амфитеатр)

CP CREATIVE PROJECT
проектное бюро

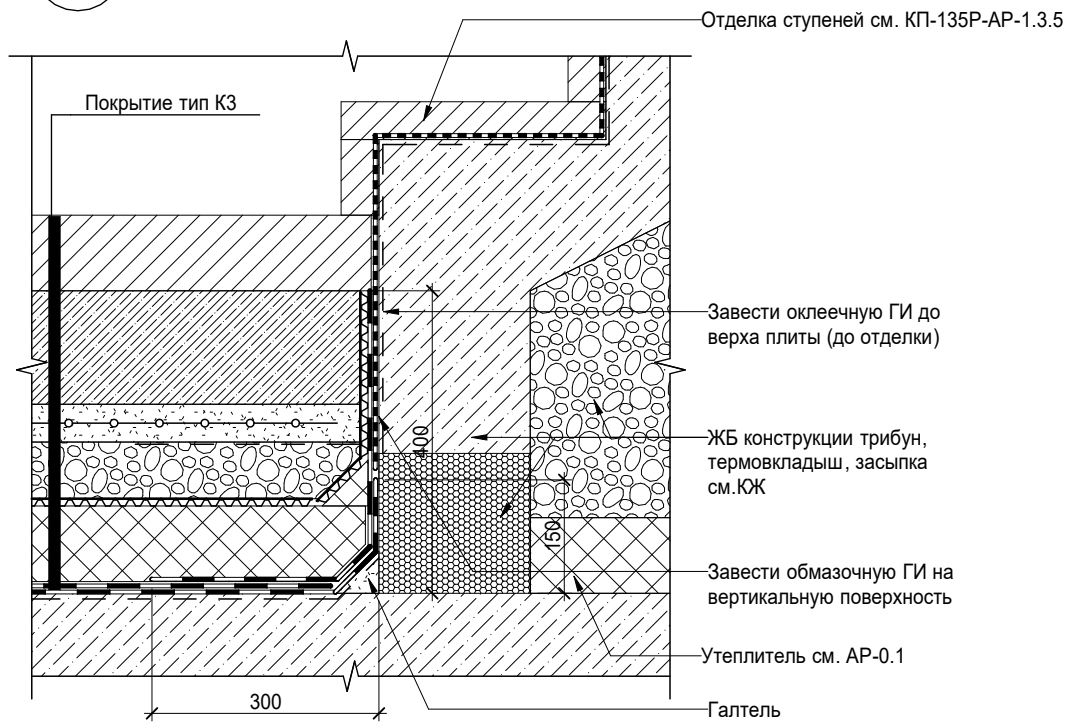
2.9

Амфитеатр. Примыкание к фасаду на отм.-7.650



2.10

Амфитеатр. Примыкание к трибуне на отм.-7.650




Примечание: Узел стыка разных типов гидроизоляции допускается уточнить совместно с производителем материалов.

Согласовано				

Взам. инв. №	
--------------	--

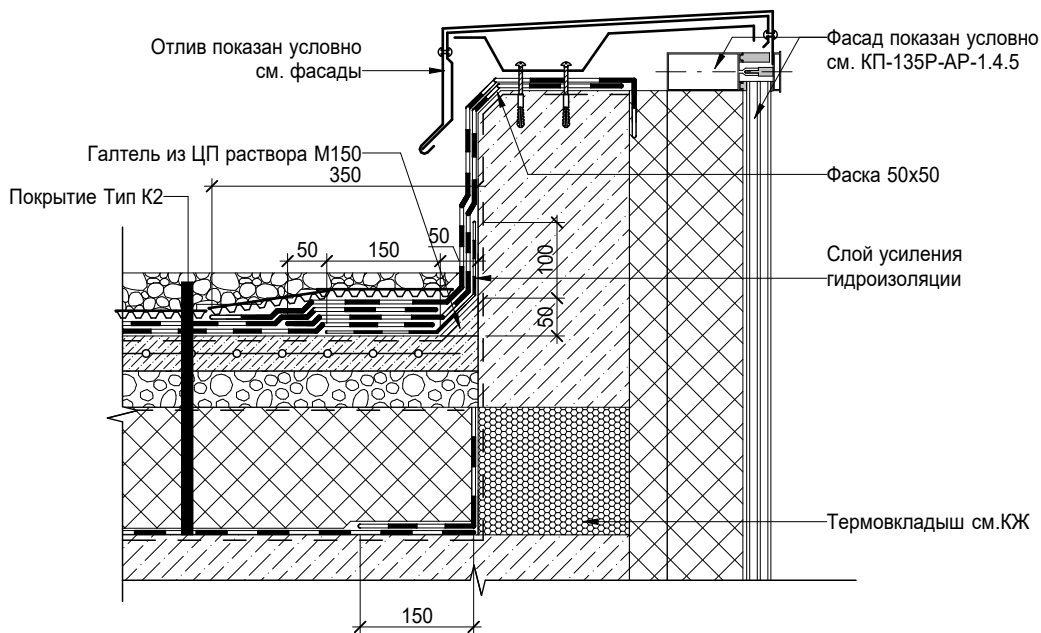
Подп. и дата	
--------------	--

Инв. № подл.	
--------------	--

Заказчик: АО ГК «ОСНОВА»						КП-135Р-АР-0.2			
«Многофункциональный гостиничный комплекс с подземной автостоянкой», по адресу: г. Москва, 2-й Силикатный проезд, вл. 8									
Изм.	Кол.уч.	Лист	№ док.	Подпись	Дата	Подземная часть. Узлы строительные	Стадия	Лист	Листов
Разработал	Ваганов			<i>[Signature]</i>	15.10.24		Р	14	
Проверил	Ваганов			<i>[Signature]</i>	15.10.24	Кровля. Узел 2.9 Амфитеатр. Примыкание к фасаду. Узел 2.10 Амфитеатр. Примыкание к трибуне	 CREATIVE PROJECT проектное бюро		
Н. контр.	Малиновская			<i>[Signature]</i>	15.10.24				
ГИП	Попов			<i>[Signature]</i>	15.10.24				
ГАП	Ваганов			<i>[Signature]</i>	15.10.24				

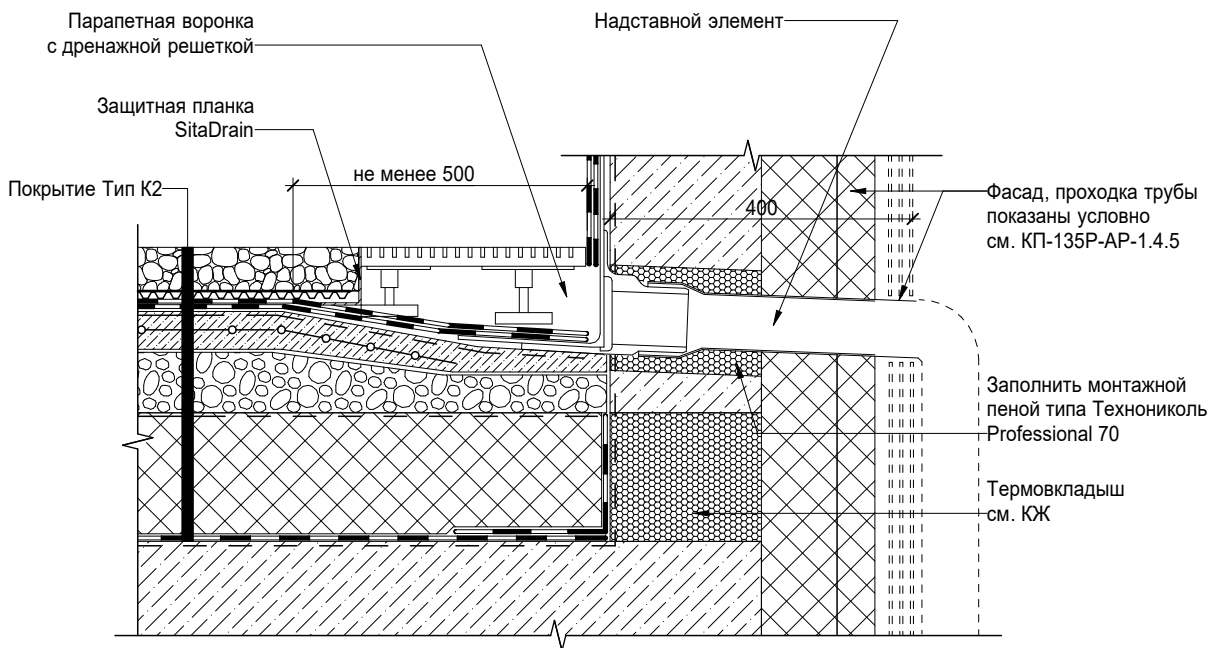
2.11

Кровля. Парапет надстройки



2.12

Кровля. Воронка надстройки



Согласовано

Взам. инв. №

Подп. и дата

Инв. № подл.

Заказчик: АО ГК «ОСНОВА» КП-135P-AP-0.2

«Многофункциональный гостиничный комплекс с подземной автостоянкой», по адресу: г. Москва, 2-й Силикатный проезд, вл. 8

Изм.	Кол.уч.	Лист	№ док.	Подпись	Дата
Разработал		Ваганов		<i>[Signature]</i>	15.10.24
Проверил		Ваганов		<i>[Signature]</i>	15.10.24
Н. контр.		Малиновская		<i>[Signature]</i>	15.10.24
ГИП		Попов		<i>[Signature]</i>	15.10.24
ГАП		Ваганов		<i>[Signature]</i>	15.10.24

Подземная часть. Узлы строительные

Стадия	Лист	Листов
Р	15	

Кровля. Узел 2.11 Парапет надстройки.
Узел 2.12 Воронка надстройки

