

Начальных групп: 8D 0F 17 15 00 0E 94 E8 11 8B 27 8C 39 A8 BF / Стр.

Условные обозначения подземных инженерных коммуникаций

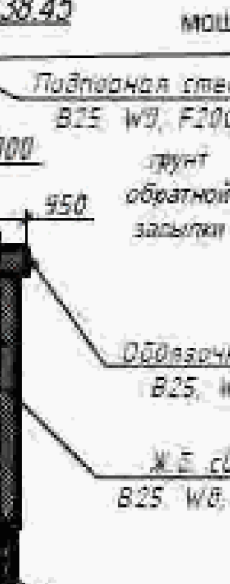
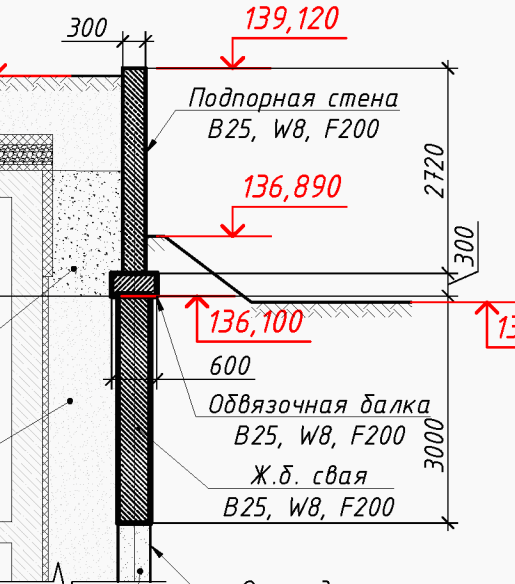
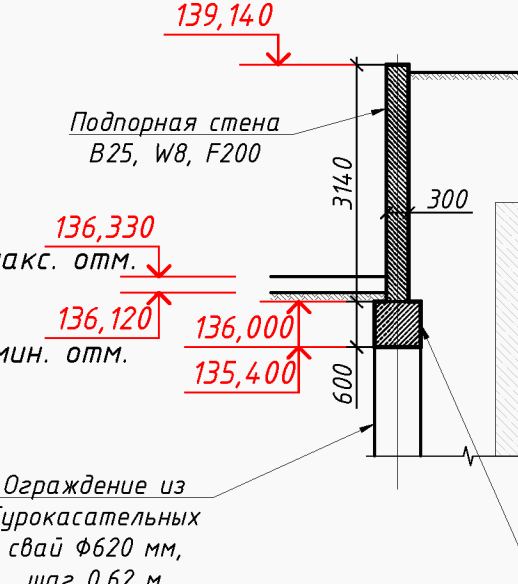
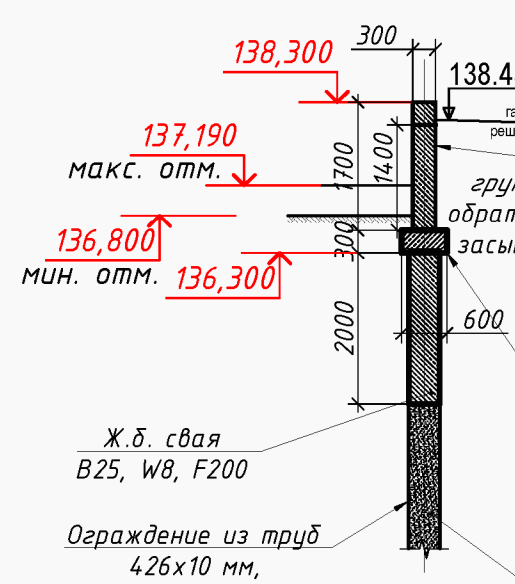
	водопровод (загород)		канализация
	дренаж		газопровод
	кабель МОСЭНГЕО		кабель МООС'ОРОВЕТ
	кабель телекоммуникации		кабель свами УПО
	кабель МФС		радиопровод
	воздухотвод		итопровод
	кабель МОСЭКТРОНАС		телефон-канализация
	бронированный кабель свами		волоконно-
	блоковая канализация МОСЭНГЕО		кабинетный коллектор МОСЭНГЕО
	кабельная защита		безопасность прокладки
	общий коллектор		проект

[illegible]

Условные обозначения

	Ворота
	Стенд с противопожарным инвентарем
	Паспорт объекта
	Пункт мойки колес
	Временное ограждение строительной площадки с функцией шумозащитного экрана
	Контур существующего здания
	Направление движения транспорта
	Временные дороги
	Площадки складирования
	Контур возводимого здания
	Сносимые здания и сооружения
	Проектируемые подпорные стены
	Контур подземной части здания
	Проектор
	Граница участка по ГПЗУ
	Бытовые помещения
	Контур консольной части возводимого здания

- устройство ограждения котлована из буронакательных свай Ø620мм, шаг 620мм, h=12,04-13,0м, отм. низа труб до отм. 123,370 - периметр 140,8м;
- устройство шпунтового ограждения из труб 426х10, шаг 1000мм, h=12,7-18,3м, отм. низа труб до отм. 123,370 - периметр 454,3м;
- устройство свай-стоек из труб 426х10, h=12,66-15,24м, отм. низа труб до отм. 123,370 - 15шт;
- разработка грунта котлована до отм. 126,120; 127,520; 128,670 - 12,750 (площадь - 11671,3 м²);
- монтаж 2-х ярусной распорной системы из труб 630х10, 530х10, 426х10 и обвязочных балок из двутавров 50Б3 на отм. 138,000, 136,000 и 134,000;
- устройство стального основания из буронабивных свай d1000мм, h=29,57-37,3м, низ свай до отм. 98,000 - 28шт;
- возведение фундаментной плиты толщиной 500-2900мм до отм. 129,320 (площадь - 11671,3 м²);
- возведение подземной части здания;
- возведение надземной части здания;
- устройство подпорных стены по трассе ограждения котлована отм. низа 135,4 (h=220,23 п.м.)



					Заказчик: АО «ГК «ОСНОВА»		ГКО-154-21-Р-ПСО-1	
					Объект: Многофункциональный гостиничный комплекс с подземной автостоянкой по адресу: г. Москва, 2/4 Сивковский проезд, вл.8			
Имя	Кол.	уч.	Лист	Надч.	Подп.	Дата		
Ген. Директор						06.01.24		
ТИП						06.01.24		
Разработал						06.01.24		
							Организация строительства	
							Старший	Листов
							Р	3
Строительством подготовительного и основного работ. Введение надземной части комплекса 1:500							ООО "ПІР ЕКСПЕРТ"	

