

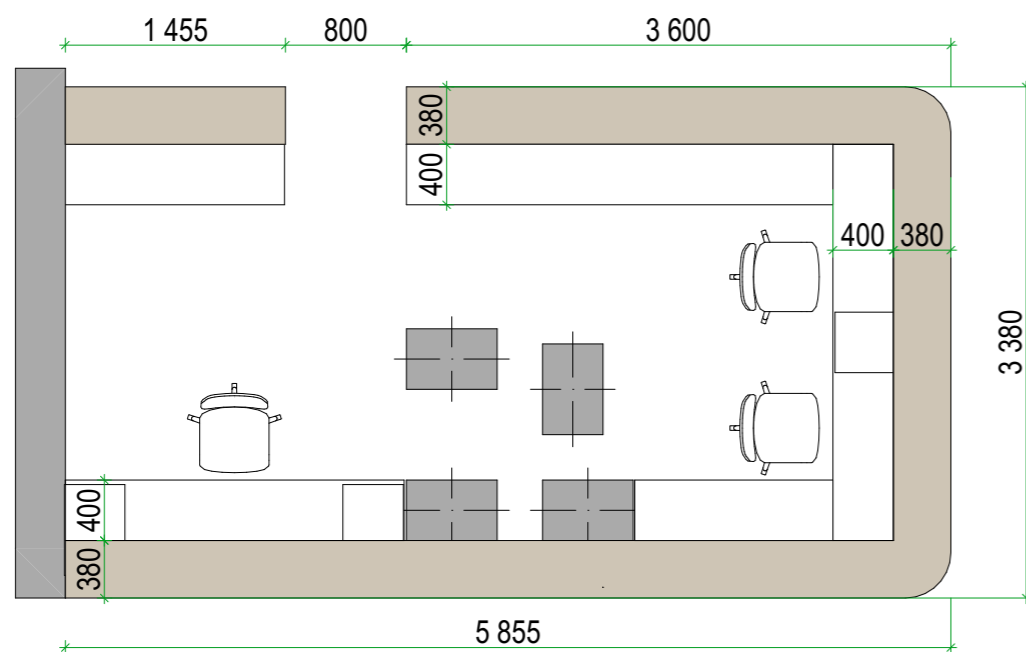
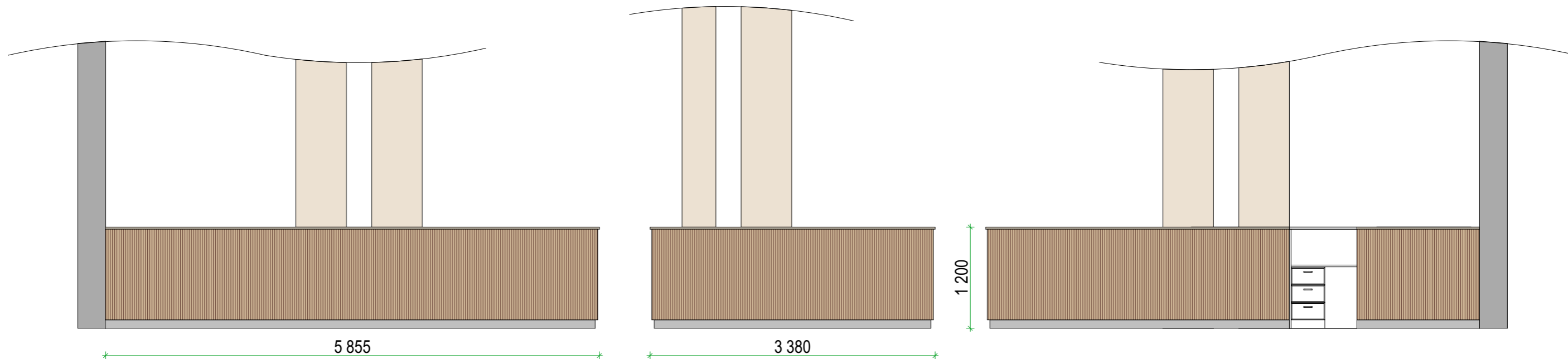


ARCHITECTURE DESIGN MANAGEMENT



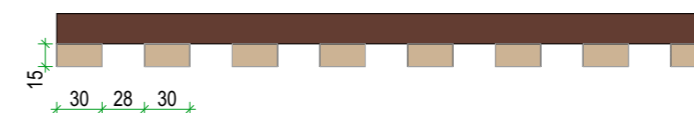
TERMOLAND

ВЭЙПАРК



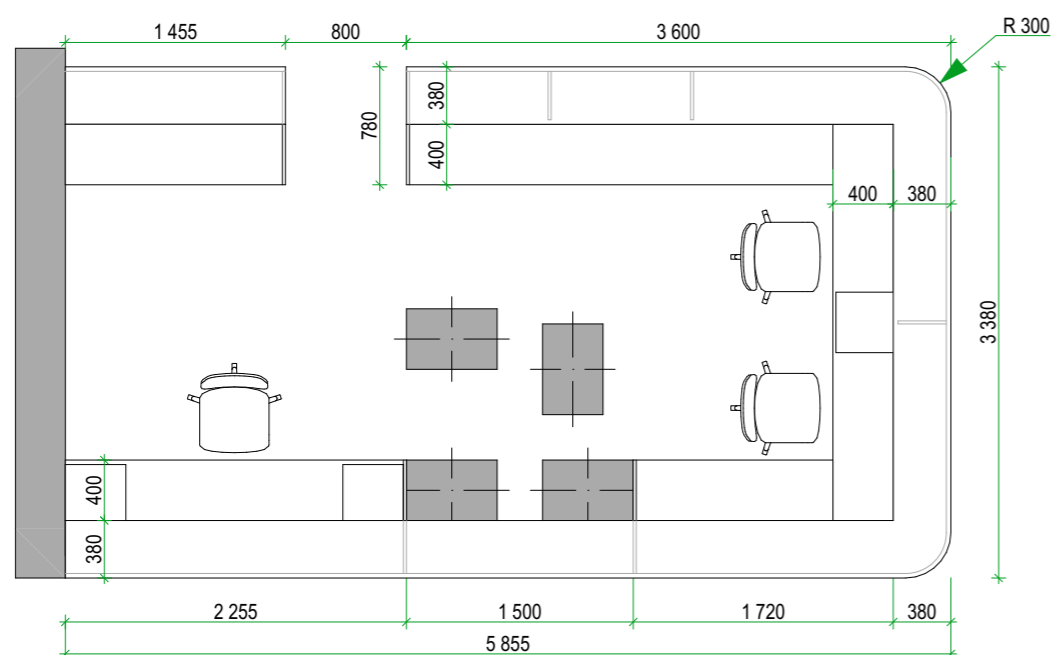
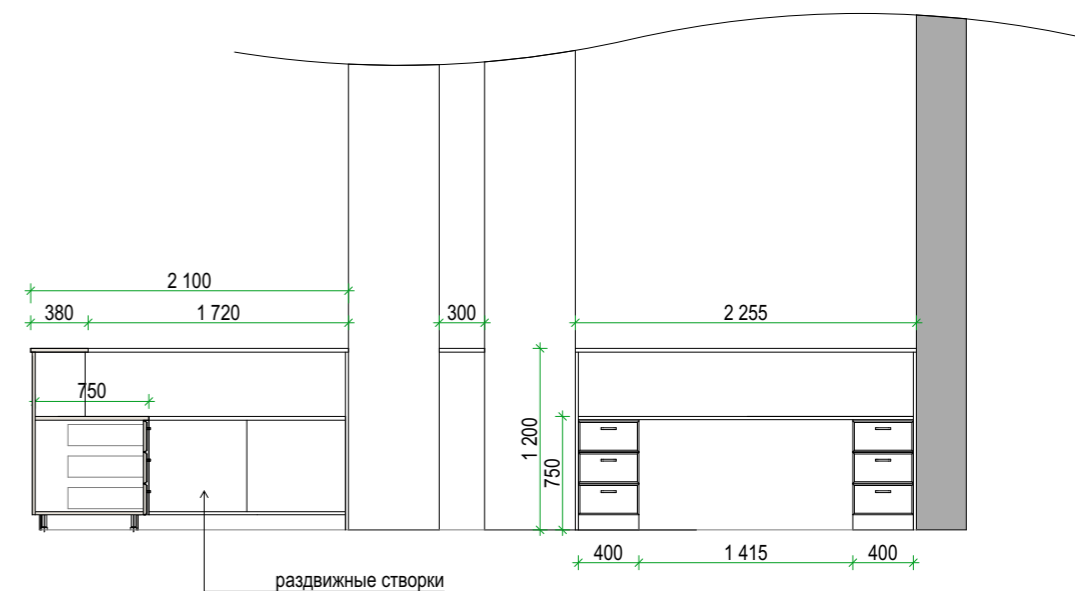
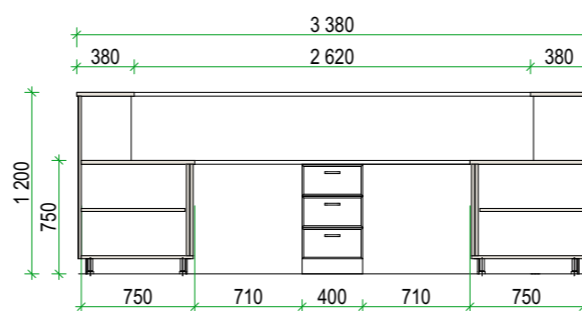
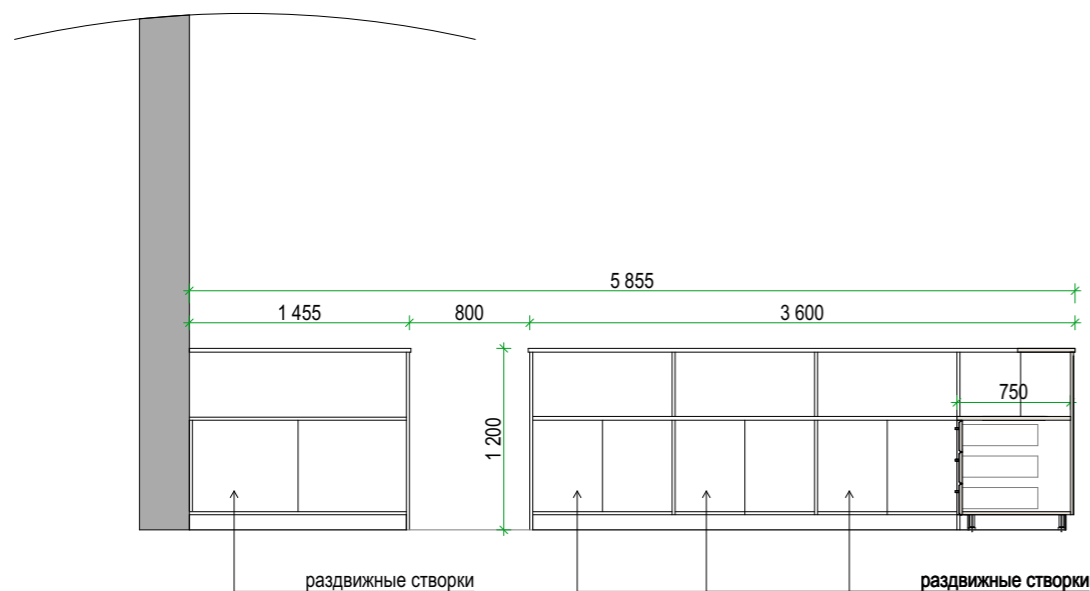
ОТДЕЛКА	Вид
рейки ЛДСП на основании Egger (золотой дуб)	

Толщина рейки 15 мм, ширина 30 мм, высота 1050 мм, между рейками 28 мм
 Материал столешницы и внутренней мебели ЛДСП Egger RAL 1014




1. Схемы являются техническим заданием на разработку мебельной стойки.
2. Перед производством произвести замеры силами производителей.
3. Все вопросы конструкции согласовать с представителем Заказчика.

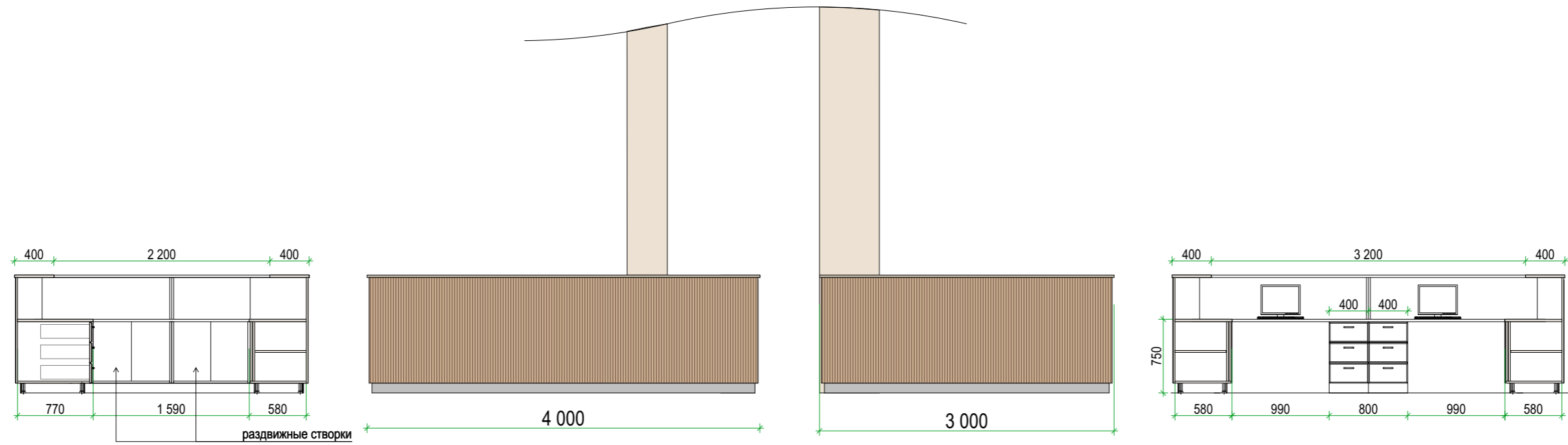
						Заказчик: АО "ГК "ОСНОВА"			
						Банный комплекс ¼Городской курорт Красногорск½, расположенный в ТРЦ ВЭЙПАРК по адресу: МО, Красногорский муниципальный район, д. Путилково, 71-й км МКАД, строен. 16А			
Изм.	Колуч.	Лист	№Док.	Подп.	Дата	Термы	Стадия	Лист	Листов
рук. студии		Малахов А.В.					РП	01	04
ГАП		Белявская С.О.							
архитектор		Королева О.В.							
						стойка банщика			




Внешняя отделка: рейки ЛДСП на основании Egger цвет золотой дуб.
Толщина рейки 15 мм, ширина 30 мм, высота 1050 мм, между рейками 28 мм.
Материал столешницы и внутренней мебели ЛДСП Egger RAL 1014

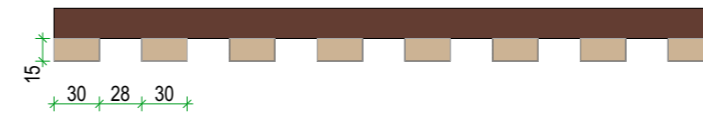
1. Схемы являются техническим заданием на разработку мебельной стойки.
2. Перед производством произвести замеры силами производителей.
3. Все вопросы конструкции согласовать с представителем Заказчика.

						Заказчик: АО "ГК "ОСНОВА"			
						Банный комплекс ¼Городской курорт Красногорск½, расположенный в ТРЦ ВЭЙПАРК по адресу: МО, Красногорский муниципальный район, д. Путилково, 71-й км МКАД, строен. 16А			
Изм.	Колуч.	Лист	№Док.	Подп.	Дата	Термы	Стадия	Лист	Листов
рук. студии	Малахов А.В.						РП	02	04
ГАП	Белявская С.О.								
архитектор	Королева О.В.								
архитектор						стойка банщика			




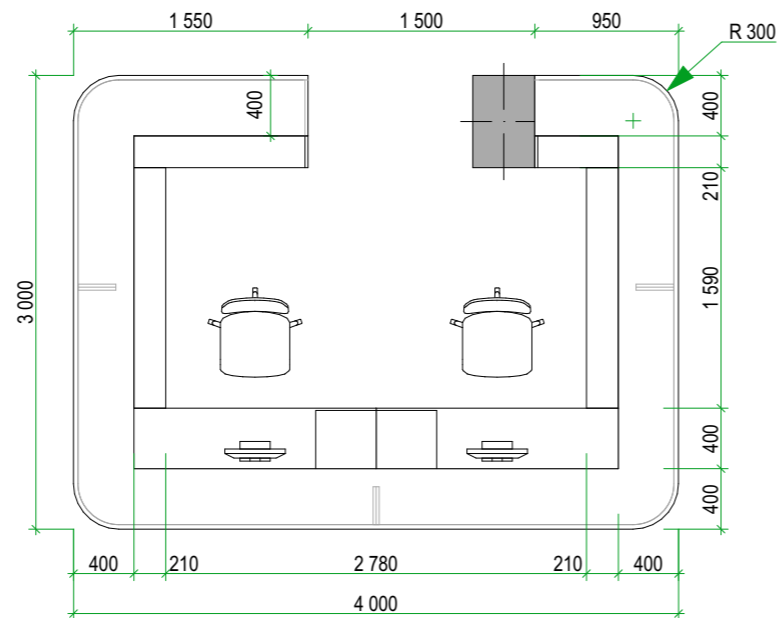
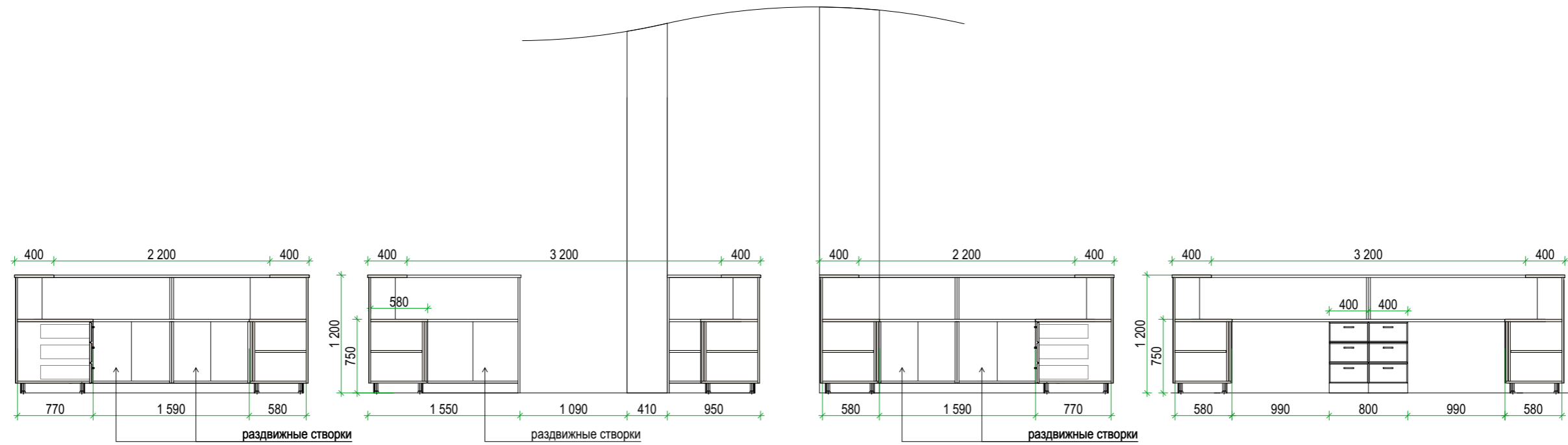
ОТДЕЛКА	Вид
рейки ЛДСП на основании Egger	

Толщина рейки 15 мм, ширина 30 мм, высота 1050 мм, между рейками 28 мм
 Материал столешницы и внутренней мебели ЛДСП Egger RAL 1014




1. Схемы являются техническим заданием на разработку мебельной стойки.
2. Перед производством произвести замеры силами производителей.
3. Все вопросы конструкции согласовать с представителем Заказчика.

						Заказчик: АО "ГК "ОСНОВА"			
						Банный комплекс ¼Городской курорт Красногорск½, расположенный в ТРЦ ВЭЙПАРК по адресу: МО, Красногорский муниципальный район, д. Путилково, 71-й км МКАД, строен. 16А			
Изм.	Колуч.	Лист	№Док.	Подп.	Дата	Термы	Стадия	Лист	Листов
рук. студии	Малахов А.В.						РП	03	04
ГАП	Белявская С.О.								
архитектор	Королева О.В.								
						стойка информации			



Внешняя отделка: рейки ЛДСП на основании Egger
 Толщина рейки 15 мм, ширина 30 мм, высота 1050 мм, между рейками 28 мм.
 Материал столешницы и внутренней мебели ЛДСП Egger RAL 1014

1. Схемы являются техническим заданием на разработку мебельной стойки.
2. Перед производством произвести замеры силами производителей.
3. Все вопросы конструкции согласовать с представителем Заказчика.

						Заказчик: АО "ГК "ОСНОВА"			
						Банный комплекс ¼Городской курорт Красногорск½, расположенный в ТРЦ ВЭЙПАРК по адресу: МО, Красногорский муниципальный район, д. Путилково, 71-й км МКАД, строен. 16А			
Изм.	Колуч.	Лист	№Док.	Подп.	Дата	Термы	Стадия	Лист	Листов
рук. студии	Малахов А.В.						РП	04	04
ГАП	Белявская С.О.								
архитектор	Королева О.В.								
архитектор						стойка информации			

СПАСИБО!



Architects Design Management

г.Москва, Покровка 19, п. №1, офис 1
Телефон +79857666121, +74957276683

alex@arhburo.com

www.arhburo.com