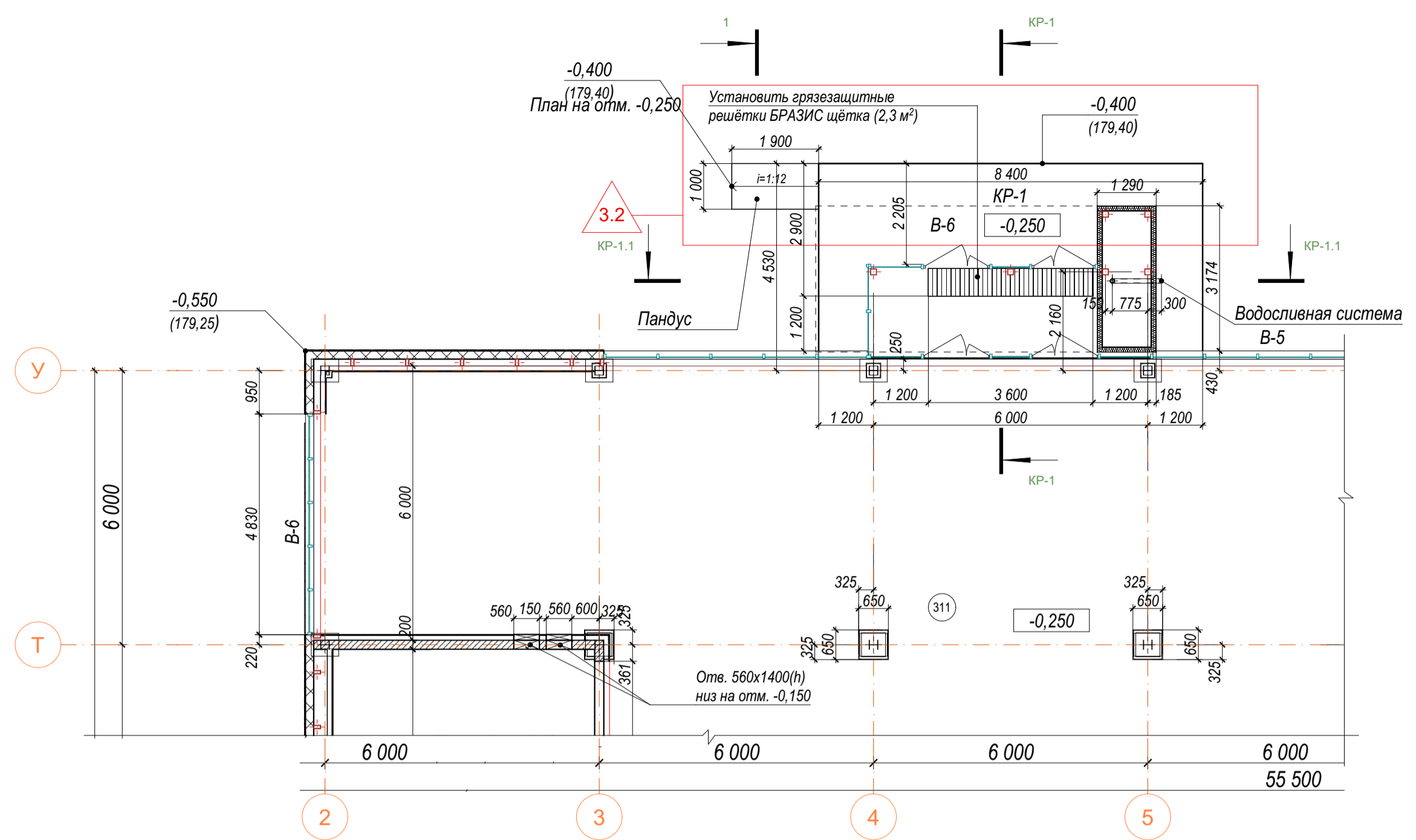
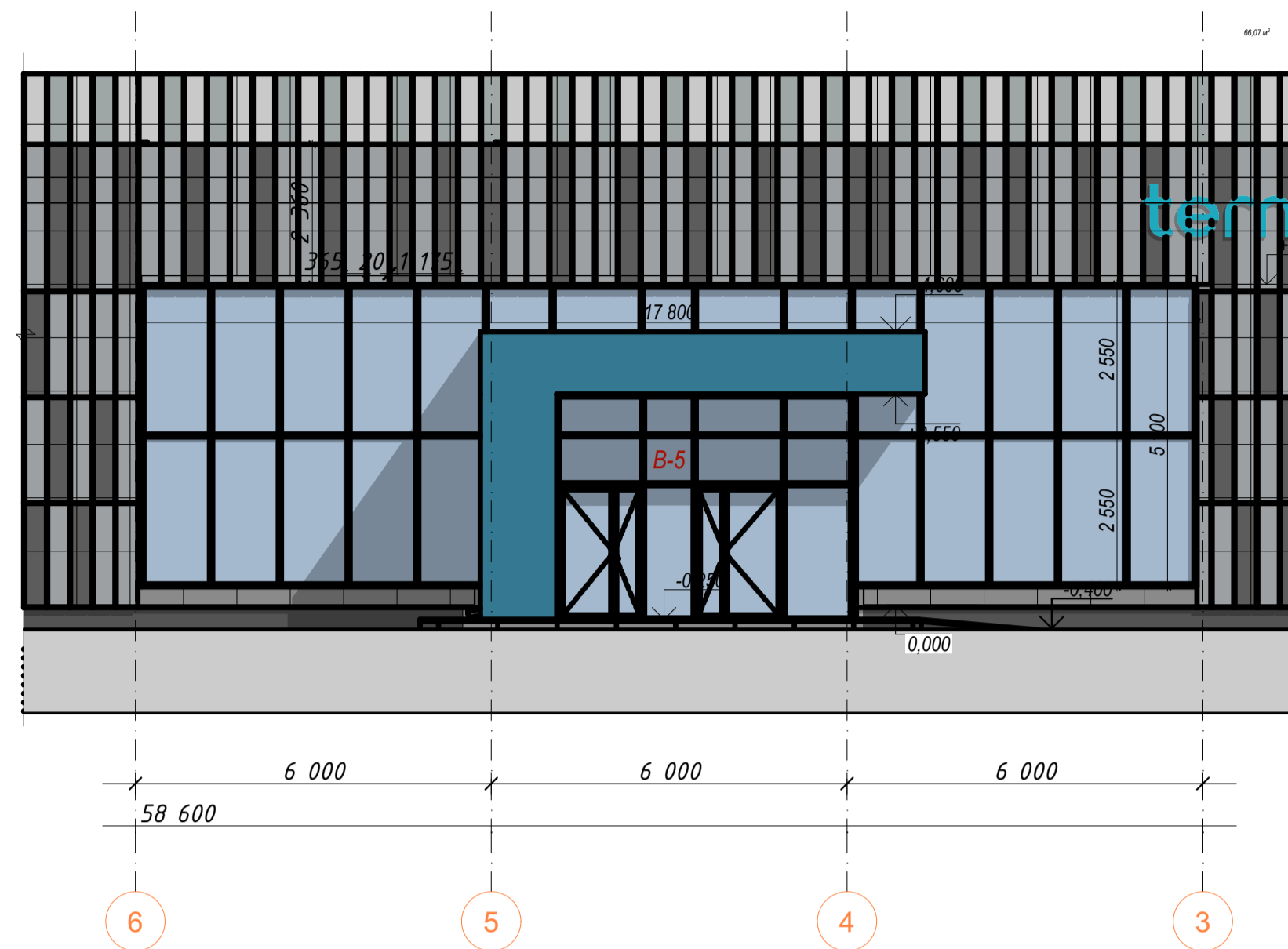


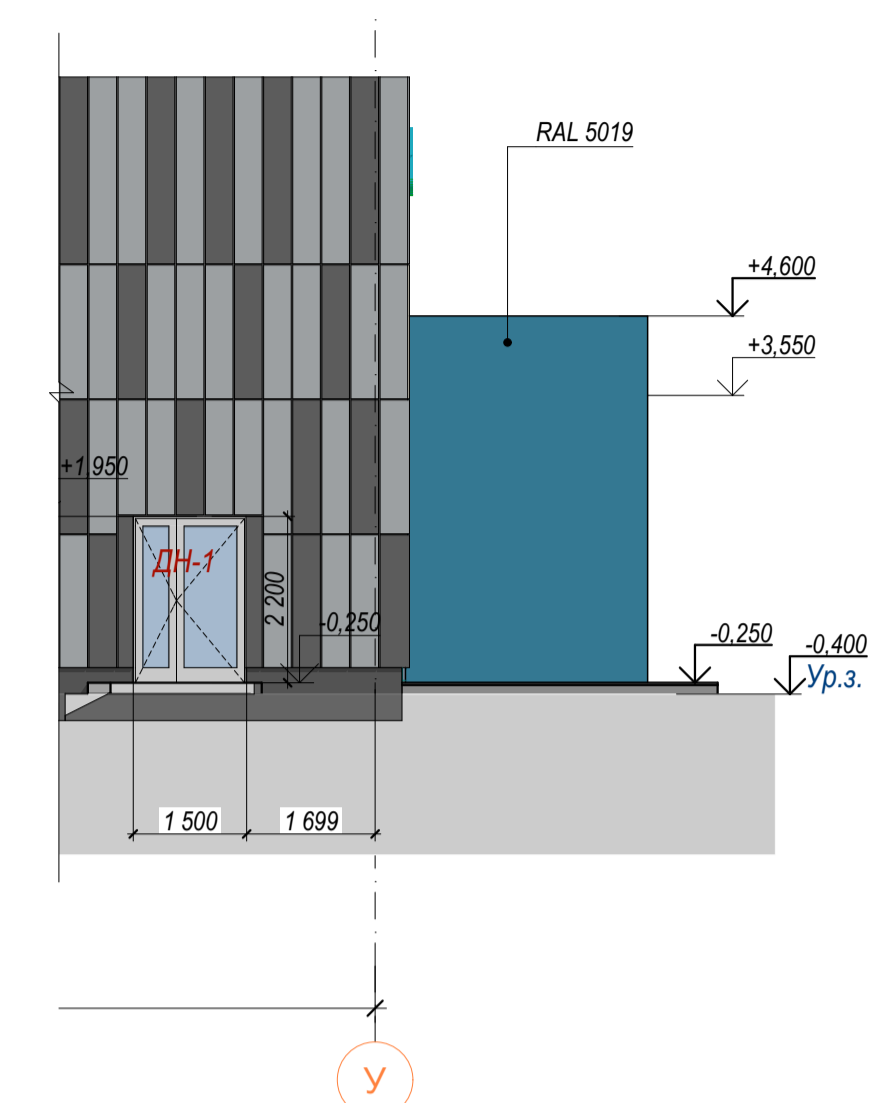
Фрагмент плана на отм. -0,250



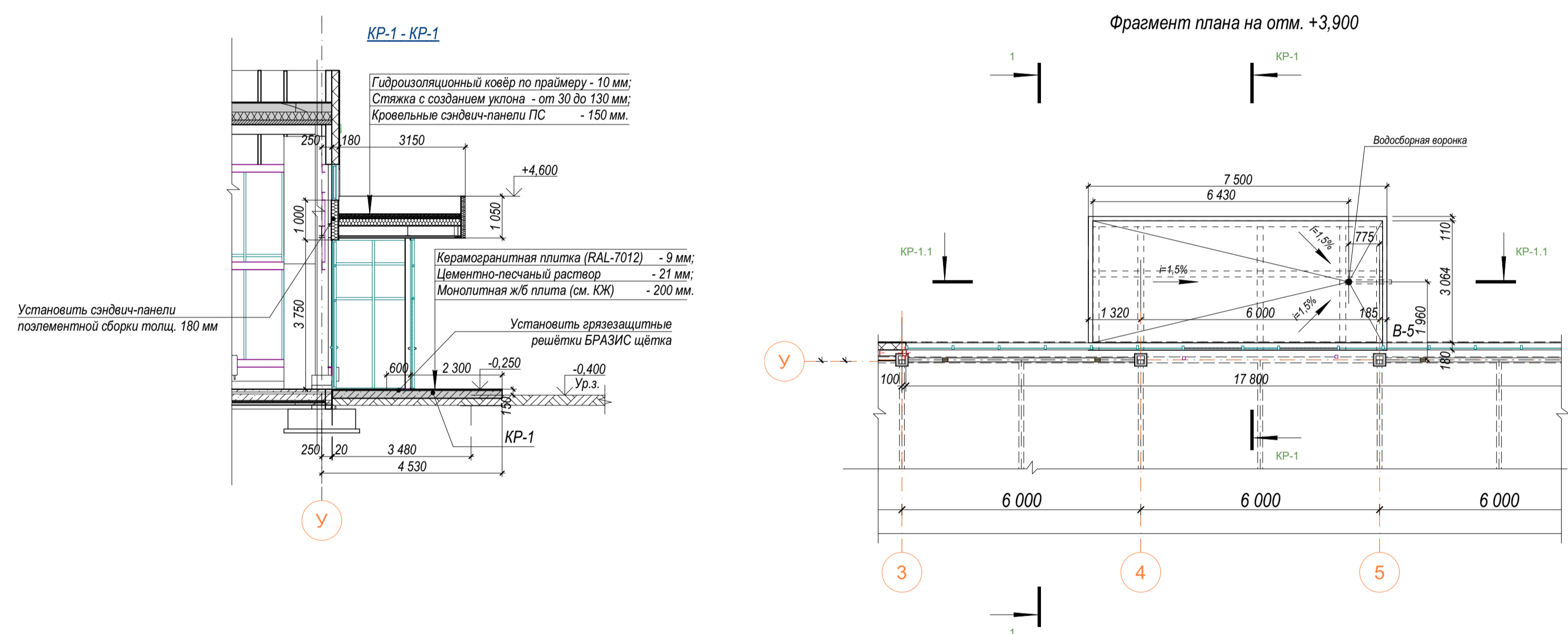
Фасад 13-1



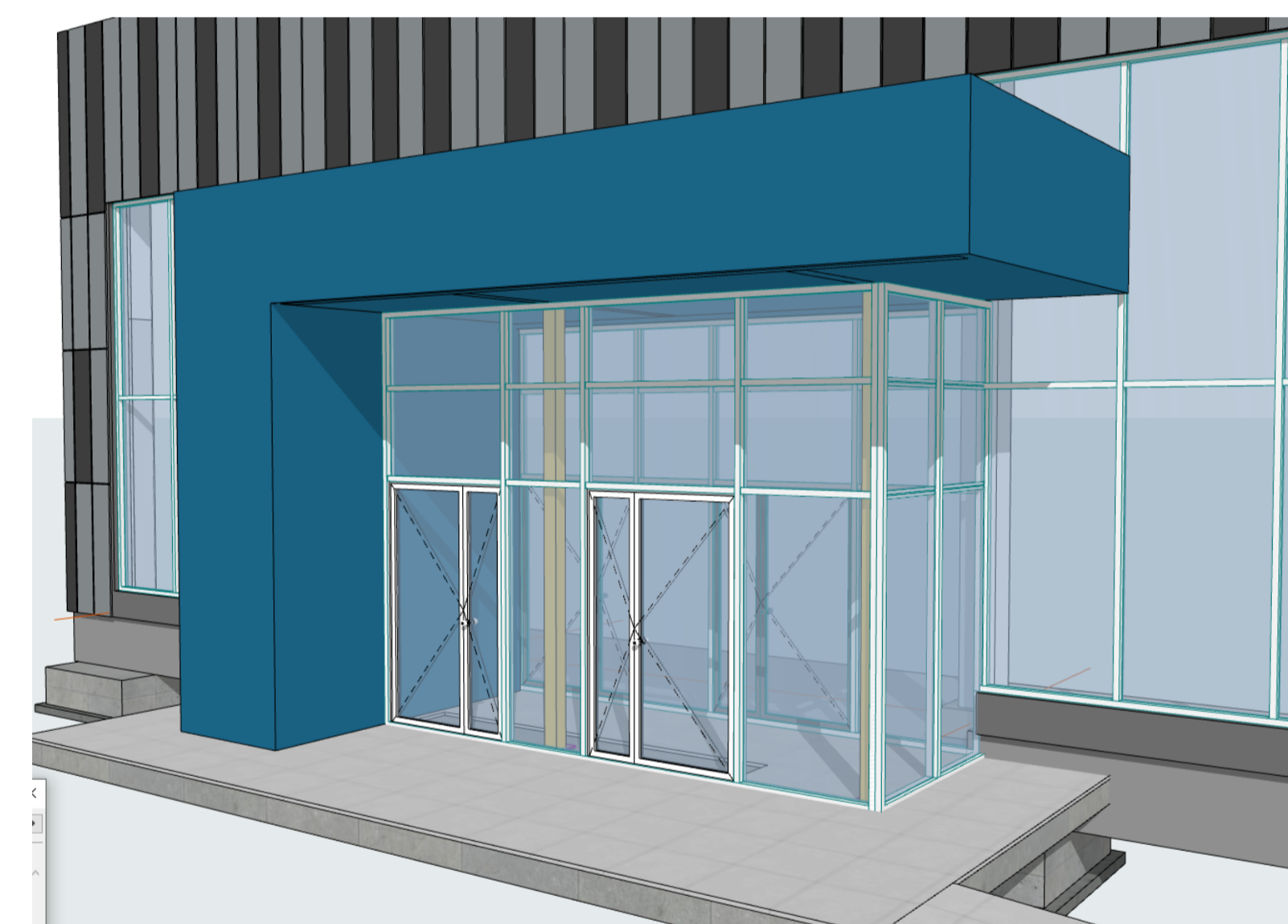
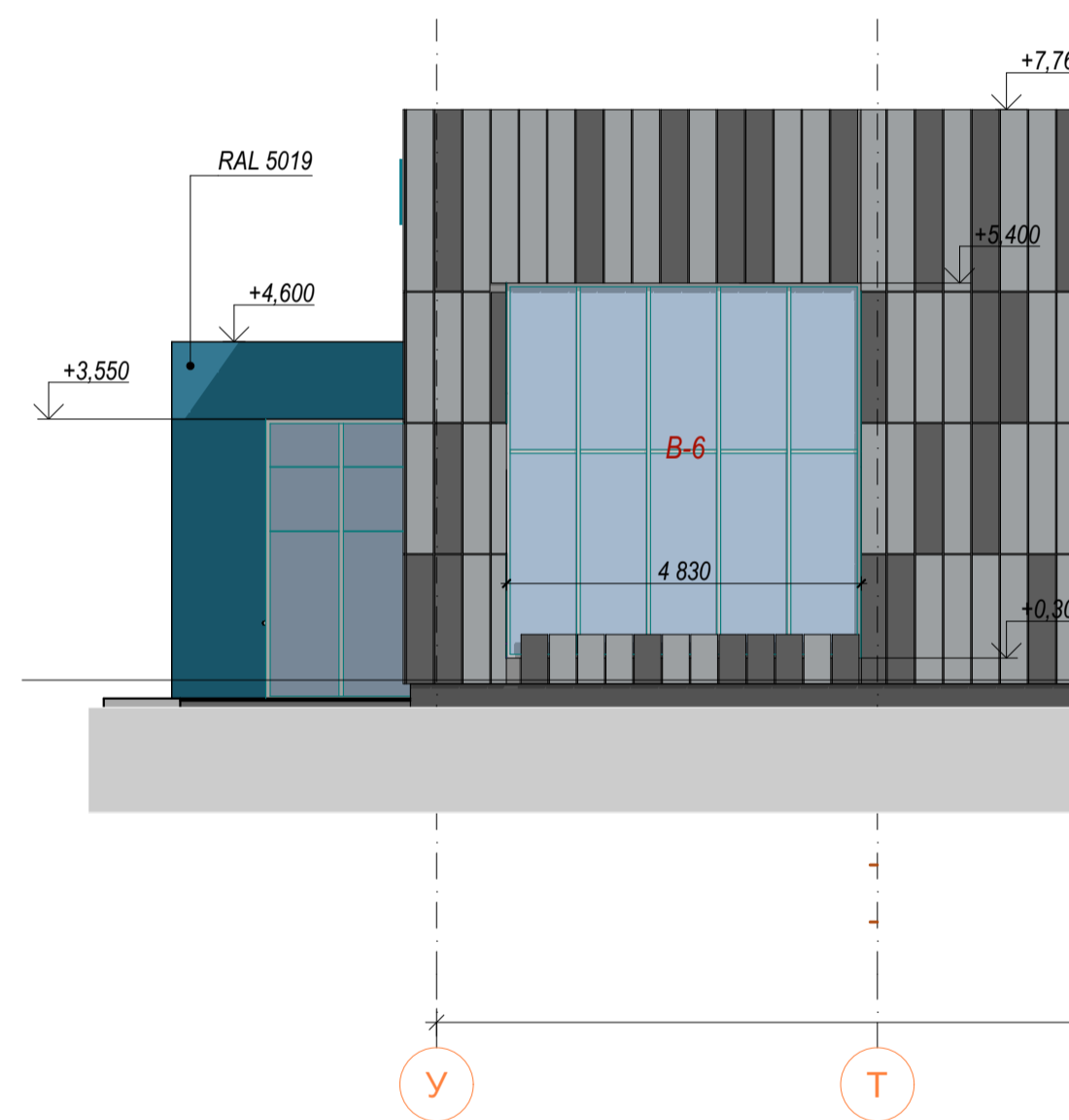
Фасад А-У



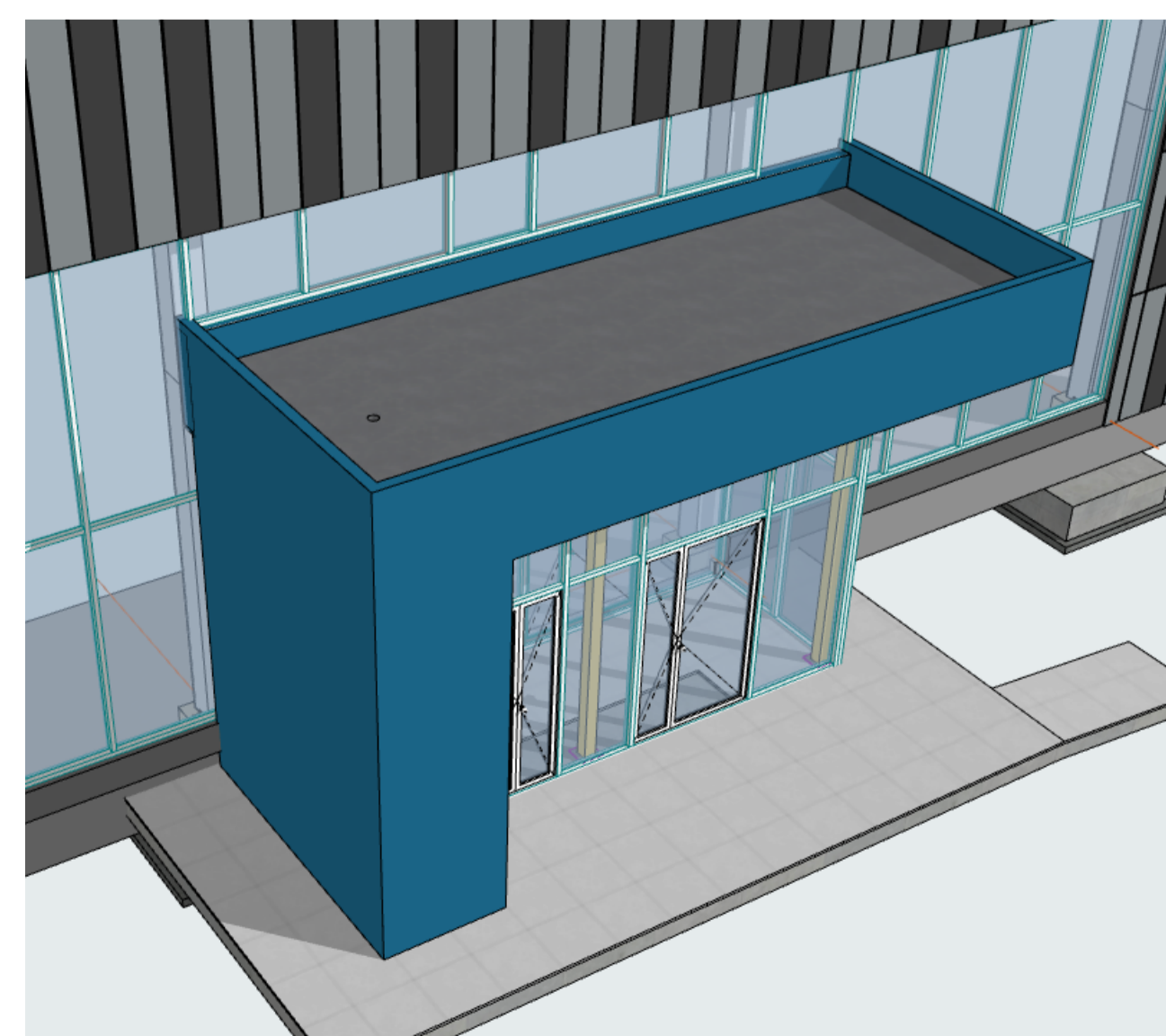
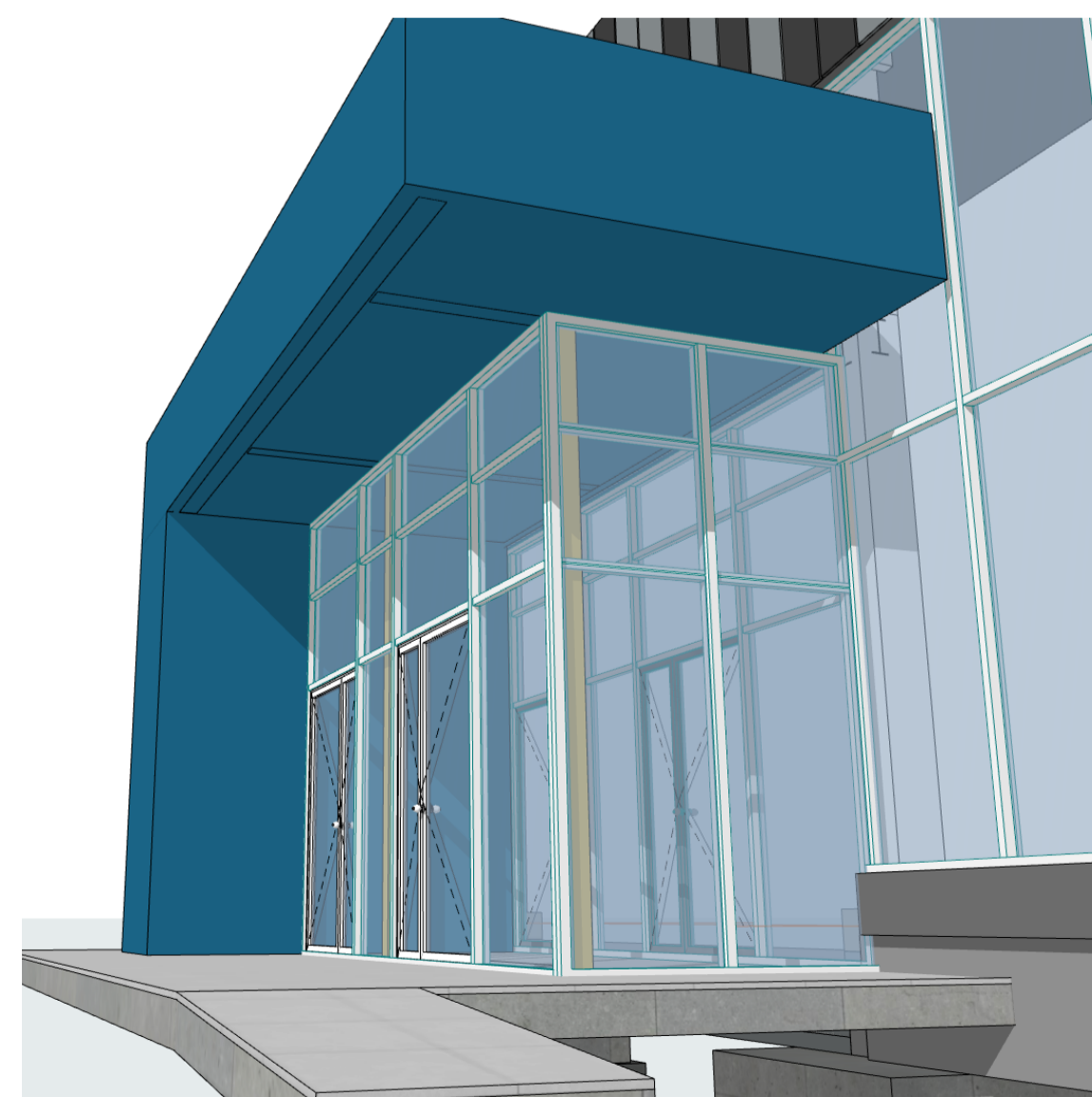
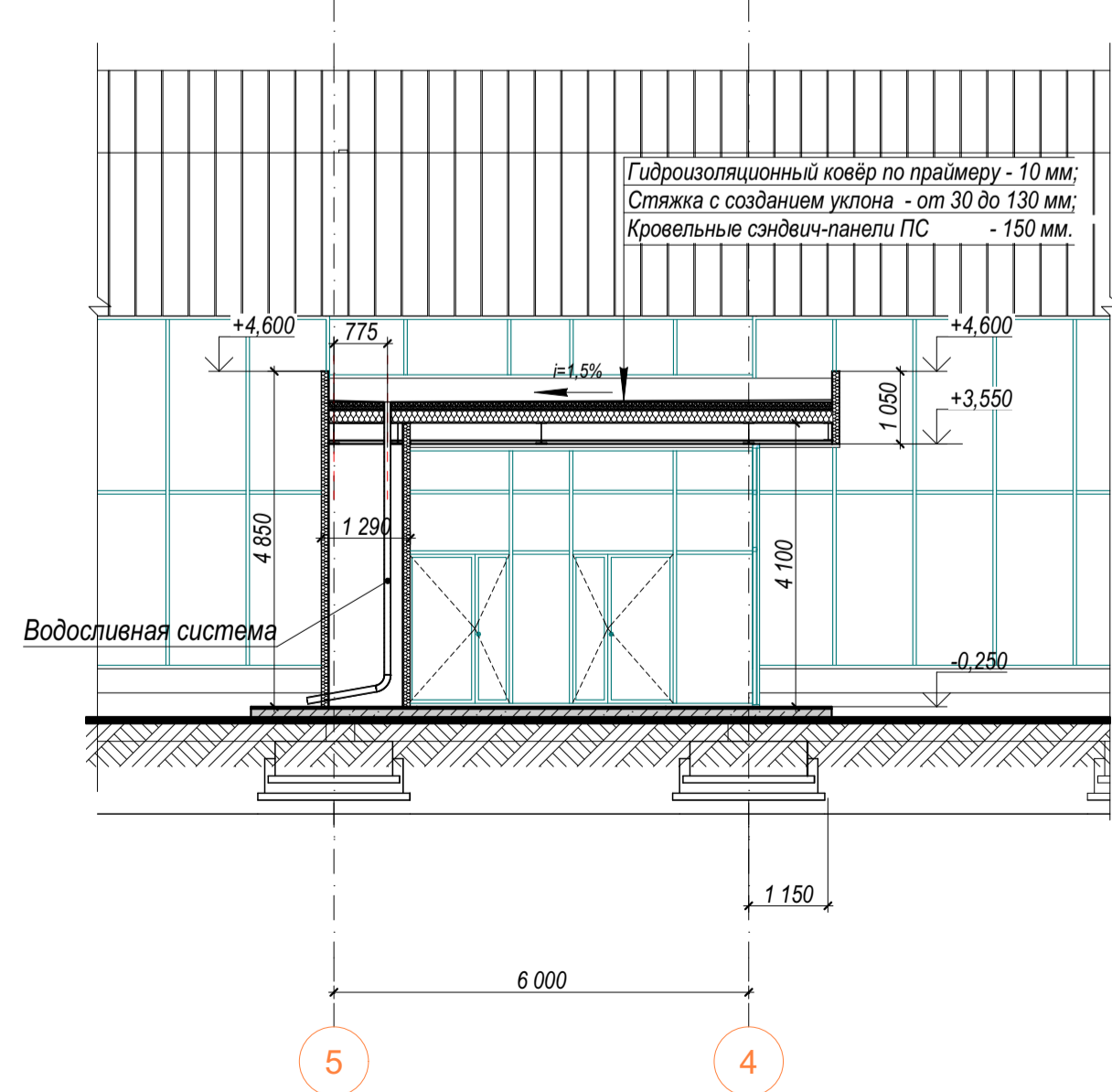
Фрагмент плана на отм. +3,900



Фасад У-А



КР-1.1 - КР-1.1



Примечание:
Ограждающие поверхности козырька выполняются из стеновых Сэндвич-панелей
поземной сборки "Центр" толщиной 150 мм (ООО "КМП" или аналог).
Цвет облицовки RAL 5019

| | | | | | | | | | |
|---------|-----------------|------|-------|-------|------|---|---------------------|------|--------|
| | | | | | | 20-ОМ/2023-АР | | | |
| | | | | | | Физкультурно-оздоровительный комплекс в ФизТехПарк с уличной зоной по адресу: г. Москва, Долгопрудненское шоссе, д. 3 | | | |
| Изм. | Копуч. | Лист | №Док. | Подп. | Дата | Строения 1-4 | Стадия | Лист | Листов |
| ГАП | Толокно А.П. | | | | | | Р | АР.1 | |
| Разраб. | Балаклинец А.П. | | | | | Козырёк 1 | Открытые мастерские | | |