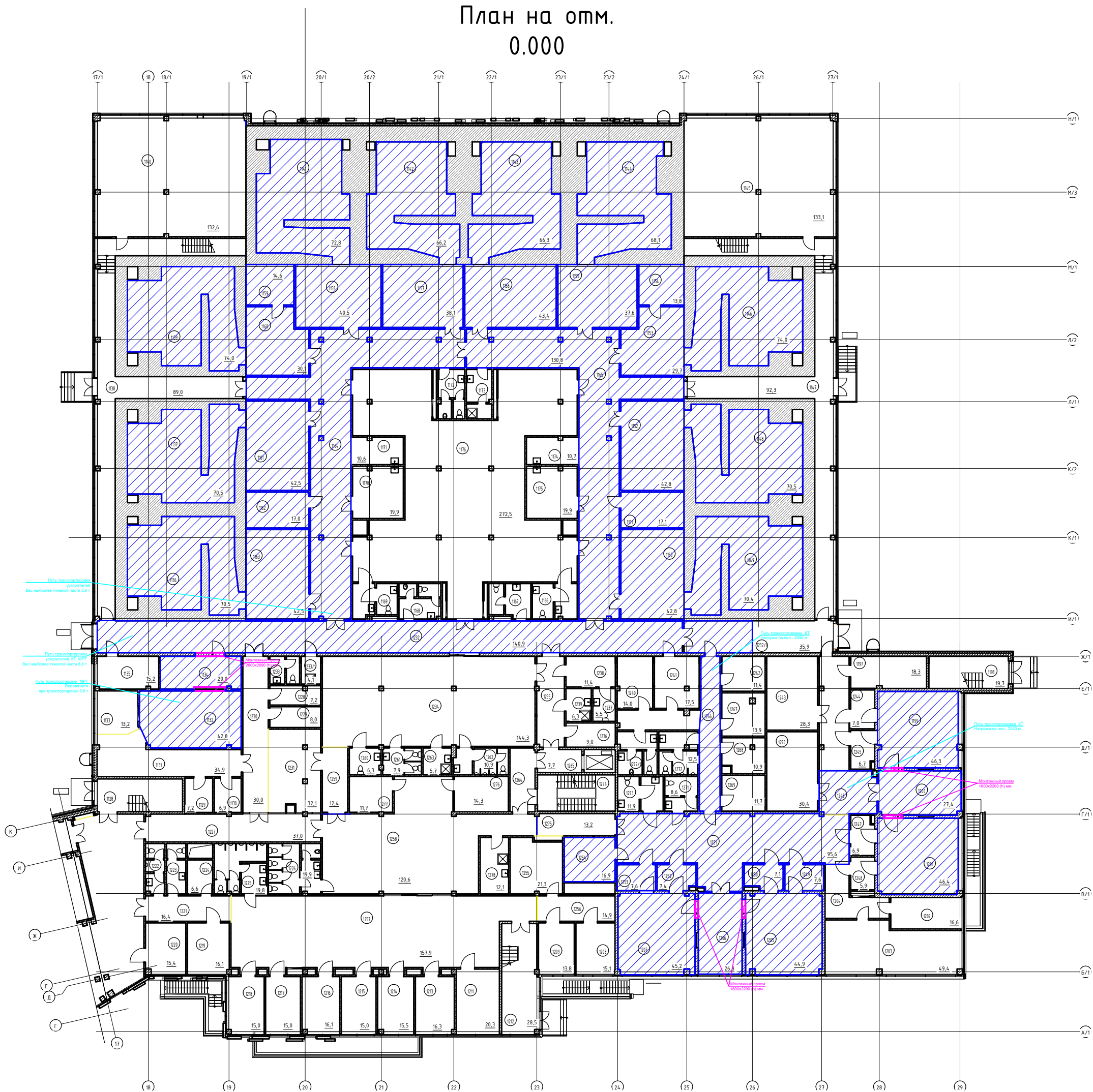


Требование по подготовке помещений 1 этапа под монтаж оборудования.

В помещениях 1 этапа закончены работы по установке дверей, окон. Закончены работы по чистовой отделке помещений (монтажные проемы заделываются после установки медицинского оборудования). Помещения убраны от пыли и строительного мусора. Произведена разводка систем ОВ, ХС, ВК, ЭМ, ЭО, всех слаботочных систем. Установлены все оконечные устройства. Произведена пуско-наладка всех систем. Произведены испытания всех систем. Выполнена и сдана Заказчику вся исполнительная документация (с приложением всех паспортов и сертификатов) по помещениям 1 этапа. Температура и влажность помещений соответствует нормативным требованиям по хранению и монтажу оборудования. Зона монтажа оборудования закрывается на ключ.

План на отпм. 0.000

0.000



План на отм. +5,100

