



АКЦИОНЕРНОЕ ОБЩЕСТВО
«ГОСУДАРСТВЕННЫЙ СПЕЦИАЛИЗИРОВАННЫЙ
ПРОЕКТНЫЙ ИНСТИТУТ»

Заказчик – АО «Медицина»

Онкологический амбулаторно-диагностический центр по адресу:
Московская область, г. Химки, квартал Клязьма

РАБОЧАЯ ДОКУМЕНТАЦИЯ

Отопление, вентиляция и кондиционирование.
Вентиляция

895-1-ОВ2

Инв. № 46593

Изм.	№ док.	Подп.	Дата



АКЦИОНЕРНОЕ ОБЩЕСТВО
«ГОСУДАРСТВЕННЫЙ СПЕЦИАЛИЗИРОВАННЫЙ
ПРОЕКТНЫЙ ИНСТИТУТ»

Заказчик – АО «Медицина»

Онкологический амбулаторно-диагностический центр по адресу:
Московская область, г. Химки, квартал Клязьма

РАБОЧАЯ ДОКУМЕНТАЦИЯ

Отопление, вентиляция и кондиционирование.
Вентиляция

895-1-ОВ2

Главный инженер проекта

А.В. Тен

Изм.	№ док.	Подп.	Дата

Новосибирск 2019

Взам. инв. №	
Подпись и дата	
Инв. № подл.	

Ведомость основных комплектов рабочих чертежей марки ОВ

Обозначение	Наименование	Примечание
895-1-ОВ1	Отопление, вентиляция и кондиционирование. Отопление, воздушно-тепловые завесы	
895-1-ОВ2	Отопление, вентиляция и кондиционирование. Вентиляция	
895-1-ОВ3	Отопление, вентиляция и кондиционирование. Противодымная вентиляция	
895-1-ОВ4	Отопление, вентиляция и кондиционирование. Кондиционирование	
895-1-ОВ5	Отопление, вентиляция и кондиционирование. Теплоснабжение и холодоснабжение приточных установок	

Ведомость рабочих чертежей основного комплекта

Лист	Наименование	Примечание
1	Общие данные	
2	Общие данные	
3	Общие данные	
4	Общие данные	
5	План на отм. -4,800	
6	План на отм. 0,000 между осями 1-17 и А-Н	
7	План на отм. 0,000 между осями 18-29 и А/1-Ж/1. План на отм. 0,000 между осями 18-28 и Ж/1-Н/1	
8	План на отм. +5,100. План на отм. +2,500 между осями 17/1-27/1 и М/1-Н/1	
9	План на отм. +10,500 между осями 11/1-23 и А-Н	
10	План кровли между осями 11/1-19 и А-Н	
11	Схемы систем	
12	Схемы систем	
13	Схемы систем	
14	Схема системы	
15	Схемы систем	
16	Схемы систем	
17	Схемы систем	
18	Схемы систем	
19	Схемы систем	
20	Схемы систем	
21	Схемы систем	

Ведомость ссылочных и прилагаемых документов

Обозначение	Наименование	Примечание
	Прилагаемые документы	
895-1-ОВ2.СО1	Спецификация оборудования, изделий и материалов	
895-1-ОВ2.СО2	Спецификация оборудования, изделий и материалов	
895-1-ОВ2.Н1	Крепление Н5 для круглых воздуховодов	
895-1-ОВ2.Н2	Крепление Н5 для прямоугольных воздуховодов	

Основные показатели систем ОВ

Наименование здания (сооружения), помещения	Объём, м³	Периоды года при тн, °С	Расход теплоты, Вт				Расход холода, Вт	Установленная мощность электродвигателей, кВт
			на отопление	на вентиляцию	на горячее водоснабжение	общий		
Онкологический амбулаторно-диагностический центр	95 531	-	895-1-ОВ1	895-1-ОВ5	895-1-ВК1	-	895-1-ОВ5	1101,26

Местные отсосы от технологического оборудования

Технологическое оборудование			Характеристика выделяющихся вредностей	Объём вытяжки, м³/ч		Характеристика местного отсоса		Обозначение системы	Примечание
Поз.	Наименование	Кол.		на ед. оборуд.	всего	Обозначение (тип) отсоса	Обозначение документа		
184	Стол паяльщика СП-03 (пом. 0044)	1	Олово оксид (3 класс опасности), свинец и его неорганические соединения (1 класс опасности)	600	600			В15	периодического действия
174	Машина сушильная ВС-40 (пом. 0057)	1	Отработанная паровоздушная смесь	1800	1800	Патрубок Ø200		В16	Кодн.=1
38	Бокс радиационно-защитный герметичный для фасовки терапевтических доз I-131, модель IRINA (пом. 1095)	1	Выделяющиеся вредности в систему вентиляции отсутствуют, бокс оборудован встроенными в конструкцию угольным и НЕРА фильтрами	600	600	Патрубок Ø200		В64	Кодн.=1 Для работы с I-131
39	Экранированный изолятор с ламинарным потоком, модель Musa (пом. 1095)	1	Выделяющиеся вредности в систему вентиляции отсутствуют, бокс оборудован встроенными в конструкцию угольным и НЕРА фильтрами	600	600	Патрубок Ø200		В42	Кодн.=1 Для работы с Re-188, Lu-177, Y-90
39.1	Экранированный изолятор с ламинарным потоком, модель Musa (пом. 1095)	1	Выделяющиеся вредности в систему вентиляции отсутствуют, бокс оборудован встроенными в конструкцию угольным и НЕРА фильтрами	600	600	Патрубок Ø200		В18	Кодн.=1 Для работы с Sr-89, Ra-223, Ac-225 и/или Bi-213, Sm-153
55	Шкаф ламинарный биологической безопасности EF-5 для работы с радиофармпрепаратами (пом. 1095)	1	Выделяющиеся вредности в систему вентиляции отсутствуют, бокс оборудован встроенными в конструкцию угольным и НЕРА фильтрами	550	550	Патрубок Ø200		В68	Кодн.=1 Для фасовки Sr-89, Ra-223, Ac-225 и/или Bi-213, Sm-153, Re-188, Lu-177, Y-90
55.1	Шкаф ламинарный биологической безопасности EF-5 для работы с радиофармпрепаратами (пом. 2109)	1	Выделяющиеся вредности в систему вентиляции отсутствуют, бокс оборудован встроенными в конструкцию угольным и НЕРА фильтрами	550	550	Патрубок Ø200		В55	Кодн.=1 Для работы с I-131, I-123, In-111
55.2	Шкаф ламинарный биологической безопасности EF-5 для работы с радиофармпрепаратами (пом. 2119)	1	Выделяющиеся вредности в систему вентиляции отсутствуют, бокс оборудован встроенными в конструкцию угольным и НЕРА фильтрами	550	550	Патрубок Ø200		В56	Кодн.=1 Для работы с F-18, C-11, Ga-68
250	Бокс ламинарный защитный, модель ELIZA (пом. 2109)	1	Выделяющиеся вредности в систему вентиляции отсутствуют, бокс оборудован встроенными в конструкцию угольным и НЕРА фильтрами	250	250	Патрубок Ø100		В69	Кодн.=1 Для работы с Tc-99m
116	Зонт вентиляционный разборный ЗВН-1/900/2000 (пом. 2082)	1	Водяной пар	500	500	Патрубок 2 шт., Ø250		В50	Кодн.=1
117	Зонт островной ЗВО-2000/2000 (пом. 2082)	2	Жир, масло, дым и водяной пар	1250	1250	Патрубок 2 шт., Ø250		В50	Кодн.=0,5
116	Зонт вентиляционный разборный ЗВН-1/900/2000 (пом. 3059)	1	Водяной пар	500	500	Патрубок 2 шт., Ø250		В58	Кодн.=1
117	Зонт островной ЗВО-2000/2000 (пом. 3059)	1	Жир, масло, дым и водяной пар	1250	1250	Патрубок 2 шт., Ø250		В58	Кодн.=1

Общие указания

1 Комплект рабочей документации разработан на основании задания на проектирование и утвержденной проектной документации.

2 Комплект рабочей документации соответствует заданию на проектирование, требованиям действующих технических регламентов, стандартов, сводов правил, другим документам, содержащим установленные требования.

3 Рабочие чертежи разработаны в соответствии с требованиями действующих нормативных документов:

- Федеральный закон от 22.07.2008 г. № 123-ФЗ «Технический регламент о требованиях пожарной безопасности»;
- Федеральный закон от 30.12.2009 г. № 384-ФЗ «Технический регламент о безопасности зданий и сооружений»;
- Федеральный закон от 21.07.1997г. №116-ФЗ «О промышленной безопасности опасных производственных объектов»;
- СП 2.6.1.2612-10 Основные санитарные правила обеспечения радиационной безопасности (ОСПОРБ-99/2010);
- СП 7.13130.2013 Отопление, вентиляция и кондиционирование. Требования пожарной безопасности;
- СП 50.13330.2012 «СНиП 23-02-2003 Тепловая защита зданий»;
- СП 51.13330.2011 «СНиП 23-03-2003 Защита от шума»;
- СП 60.13330.2012 «СНиП 41-01-2003 Отопление, вентиляция и кондиционирование воздуха»;
- СП 60.13330.2016 «СНиП 41-01-2003 Отопление, вентиляция и кондиционирование воздуха»;
- СП 61.13330.2012 «СНиП 41-41-2003 Тепловая изоляция оборудования и трубопроводов»;
- СП 118.13330.2012 «СНиП 31-06-2009 Общие требования к зданиям и сооружениям»;
- СП 131.13330.2012 «СНиП 23-01-99* Строительная климатология»;
- СП 158.13330.2014 Здания и помещения медицинских организаций. Правила проектирования;
- СанПиН 2.1.3.2630-10 Санитарно-эпидемиологические требования к организациям, осуществляющим медицинскую деятельность;
- СанПиН 2.2.4.548-96 Гигиенические требования к микроклимату производственных помещений;
- СанПиН 2.6.1.1192-03 Гигиенические требования к устройству и эксплуатации рентгеновских кабинетов, аппаратов и проведению рентгенологических исследований;
- СанПиН 2.6.1.2368-08 Гигиенические требования по обеспечению радиационной безопасности при проведении лучевой терапии с помощью открытых радионуклидных источников;
- СанПиН 2.6.1.2523-09 Нормы радиационной безопасности (НРБ-99/2009);
- СанПиН 2.6.1.2573-10 Гигиенические требования к размещению и эксплуатации ускорителей электронов с энергией до 100 МэВ;
- СанПиН 2.6.1.3288-15 Гигиенические требования по обеспечению радиационной безопасности при подготовке и проведении позитронной эмиссионной томографии;
- МУ 2.6.1.1892-04 Гигиенические требования по обеспечению радиационной безопасности при проведении радионуклидной диагностики с помощью радиофармпрепаратов;
- ГОСТ Р 52539-2006 Чистота воздуха в лечебных учреждениях. Общие требования;
- ГОСТ Р ЕН 779-2014 Фильтры очистки воздуха общего назначения. Определение технических характеристик;
- ГОСТ Р ЕН 1822-1:2010 Высокоэффективные фильтры очистки воздуха EPA, HEPA и ULPA. Часть 1. Классификация, методы испытаний, маркировка;
- ГОСТ Р ЕН 13779-2007 Вентиляция в нежилых зданиях. Технические требования к системам вентиляции и кондиционирования;
- ГН 2.2.5.3532-18 Предельно допустимые концентрации (ПДК) вредных веществ в воздухе рабочей зоны;
- СН 2.2.4/2.1.8.562-96 Шум на рабочих местах, в помещениях жилых, общественных зданий и на территории жилой застройки.

4 Перечень видов работ, для которых необходимо составление актов освидетельствования скрытых работ:

- а) проверка на герметичность участков воздуховода, скрываемых строительными конструкциями, методом аэродинамических испытаний;
- б) проходы воздуховодов через кровлю;
- в) установка закладных деталей в строительных конструкциях для крепления воздуховодов;
- г) монтаж воздуховодов и клапанов систем вентиляции;
- д) монтаж вентиляционных установок;
- е) устройство теплоизоляции воздуховодов;
- ж) устройство огнезащиты воздуховодов.

5 Расчетные параметры наружного воздуха приняты для г. Москва:

- для проектирования отопления и вентиляции в холодный период года температура минус 28 °С;
- для проектирования вентиляции в теплый период года - температура плюс 22,6 °С.

Внутренние температуры приняты в соответствии с выше перечисленными нормами и в соответствии с технологическим заданием.

6 Данные о теплоносителе систем теплоснабжения и холодоснабжения приточных установок см. 895-1-ОВ5.

Для здания предусмотрен индивидуальный тепловой пункт (ИТП), расположенный в помещении 0060 (см. 895-1-ТМ).

7 Воздуховоды приточных и вытяжных систем выполнить из оцинкованной стали по ГОСТ 14918-80. Толщину стали для воздуховодов принять по СП 60.13330.2016.

Для достижения предела огнестойкости EI 30 воздуховоды покрыть прошивным матом ROCKWOOL из каменной ваты, толщиной 25 мм с односторонним покрытием неармированной алюминиевой фольгой ALU1 WIRED MAT 105. Воздуховоды из оцинкованной стали с огнезащитным покрытием выполнить толщиной 1,0 мм.

Воздуховоды проходящие по приточной венткамере от воздухозаборной решетки или от форкамеры покрыть тепловой изоляцией. Тепловая изоляция ROCKWOOL - прошивной мат из каменной ваты, толщиной 50 мм с односторонним покрытием неармированной алюминиевой фольгой ALU1 WIRED MAT 105.

Воздуховоды всех вентсистем выполнить плотными класса герметичности В.

Отметки круглых воздуховодов даны по оси, прямоугольных по низу.

8 Оборудование в коррозионностойком исполнении предусмотрено для систем В18, В21, В22, В42, В55, В56, В63, В64, В68, В69.

9 Ведомость основных комплектов рабочих чертежей приведена в комплекте 895-1-ТХ1.

План-схема

Условные обозначения

EI(30)

- Воздуховод с нормируемым пределом огнестойкости;

- Воздуховод покрытый тепловой изоляцией;

- Устройство распределения приточного воздуха;

- Устройство для забора воздуха;

- Клапан противопожарный нормально закрытый, размер соответствует диаметру воздуховода;

Изм.	Кол.ч.	Лист	№ док.	Подп.	Дата
Разраб.	Данилова				08.11.19
Нач. гр.	Данилов				08.11.19
Гл. спец.	Бондарева				08.11.19

Н. контр.	Кузьмина <td>08.11.19</td>	08.11.19
ГИП	Тен	08.11.19

895-1-ОВ2		
Онкологический амбулаторно-диагностический центр по адресу: Московская область, г. Химки, квартал Клязьма		
Изм.	Лист	Листов
Онкологический амбулаторно-диагностический центр	Р	10
Общие данные	АО "ГСПИ"	

Формат А1

Характеристика систем

Обозначение системы	Кол. Систем	Наименование обслуживаемого помещения (технологического оборудования)	Тип (наименование)	Вентилятор						Воздухонагреватель						Рекуператор								Фильтр		Воздухоохладитель						Увлажнитель						Примечание																																																																																																																																																																																																																																																																																																																																																																																																																																																																																																					
				Исполнение по взрывозащите	L, м³/ч	P, Па	п, мин⁻¹	Электродвигатель			Тип (наименование)	Кол.	Т-ра нагрева, °C		Расход теплоты, Вт	ΔР, Па		Тип (наименование)	Кол.	Расход воздуха, м³/ч		Т-ра нагрева, °C	Расход теплоты, Вт	η, %	ΔР, Па		Тип (наименование)	Кол.	ΔР (чистого), Па	Тип (наименование)	Кол.	Т-ра охлаждения, °C	Расход холода, Вт	ΔР, Па	Тип (наименование)	Кол.	Расход воды, кг/ч		N, кВт	Т-ра воздуха, °C		Влажность воздуха, %																																																																																																																																																																																																																																																																																																																																																																																																																																																																																																	
								Тип (наименование)	N, кВт	п, мин⁻¹			от	до		по воздуху	по воде			греющий	нагреваемый				от	до														греющий	нагреваемый	от	до	от	до	от	до																																																																																																																																																																																																																																																																																																																																																																																																																																																																																												
P1	1	Административные помещения	RM 06/09	-	4160	400	3582	100	3,0	2895	Вода	1	-28	+20	67300	45	9140	Гликоль	1	3640	4160	-28	-7,5	28800	40,2	-	168	G4 / F7	2	47 / 91	-	-	-	-	-	Паровой SLE30	1	30,0	23,4	+20	+20	2	40	Холодный период																																																																																																																																																																																																																																																																																																																																																																																																																																																																																															
											Вода	1	+12	+20	11100	37	13880	-	-	-	-	-	-	-	-	-	-	-	-	Вода	1	+30	+12	52300	205	-	-	-	-	-	-	-	Теплый период																																																																																																																																																																																																																																																																																																																																																																																																																																																																																																
B1	1	Административные помещения	RM 06/09	-	3640	450	2942	90	1,5	2895	-	-	-	-	-	-	-	Гликоль	1	3640	-	+23	-	-	40,2	147	-	G4	1	43	-	-	-	-	-	-	-	-	-	-	-	-	-	-																																																																																																																																																																																																																																																																																																																																																																																																																																																																																															
P2.1 P2.2	2	Пом. радионуклидного обеспечения для РФП (контр. зона)	RM 06/06	-	1470	400	3867	80	1,1	2880	Вода	1	-28	+18	22800	20	10060	-	-	-	-	-	-	-	-	-	-	G4 / F7 / F9	3	- / 44/88	-	-	-	-	-	-	Паровой FLE15	1	15,0	11,7	+18	+18	2	40	Холодный период																																																																																																																																																																																																																																																																																																																																																																																																																																																																																														
											Вода	1	+10	+18	3900	15	1540	-	-	-	-	-	-	-	-	-	-	-	-	Вода	1	+30	+10	20700	87	-	-	-	-	-	-	-	-	Теплый период																																																																																																																																																																																																																																																																																																																																																																																																																																																																																															
P3.1 P3.2	2	Хранение РАО, спеццистка ЖРО, общие помещения (контр. зона)	RM 09/12	-	8990	400	2828	132S / IE3-4	5,5	1470	Вода	1	-28	+18	139300	42	8860	-	-	-	-	-	-	-	-	-	-	G4 / F7 / F9	3	- / 99/182	-	-	-	-	-	-	-	-	-	-	-	-	-	-	-	-	-	-	-	-	Холодный период																																																																																																																																																																																																																																																																																																																																																																																																																																																																																								
											Вода	1	+10	+18	24100	36	16460	-	-	-	-	-	-	-	-	-	-	-	-	Вода	1	+30	+10	126800	262	-	-	-	-	-	-	-	-	-	-	-	-	-	-	-	-	-	-	Теплый период																																																																																																																																																																																																																																																																																																																																																																																																																																																																																					
P4	1	Гардеробы (контр. зона)	RM 06/06	-	2080	300	4005	80	1,1	2880	Вода	1	-28	+23	35700	36	6410	-	-	-	-	-	-	-	-	-	-	G4 / F7 / F9	3	- / 63/123	-	-	-	-	-	-	-	-	-	-	-	-	-	-	-	-	-	-	-	-	-	-	Холодный период																																																																																																																																																																																																																																																																																																																																																																																																																																																																																						
											-	-	-	-	-	-	-	-	-	-	-	-	-	-	-	-	-	-	-	Вода	1	+30	+23	6900	38	-	-	-	-	-	-	-	-	-	-	-	-	-	-	-	-	-	-	-	Теплый период																																																																																																																																																																																																																																																																																																																																																																																																																																																																																				
P5	1	Прачечная	RM 06/06	-	2890	300	4270	90	1,5	2895	Вода	1	-28	+18	44800	57	8320	-	-	-	-	-	-	-	-	-	-	G4 / F7	2	- / 88	-	-	-	-	-	-	-	-	-	-	-	-	-	-	-	-	-	-	-	-	-	-	-	-	-	-	-	-	-	-	-	-	-	-	-	-	-	-	-	-	-	-	-	-	-	-	-	-	-	-	-	-	-	-	-	-	-	-	-	-	-	-	-	-	-	-	-	-	-	-	-	-	-	-	-	-	-	-	-	-	-	-	-	-	-	-	-	-	-	-	-	-	-	-	-	-	-	-	-	-	-	-	-	-	-	-	-	-	-	-	-	-	-	-	-	-	-	-	-	-	-	-	-	-	-	-	-	-	-	-	-	-	-	-	-	-	-	-	-	-	-	-	-	-	-	-	-	-	-	-	-	-	-	-	-	-	-	-	-	-	-	-	-	-	-	-	-	-	-	-	-	-	-	-	-	-	-	-	-	-	-	-	-	-	-	-	-	-	-	-	-	-	-	-	-	-	-	-	-	-	-	-	-	-	-	-	-	-	-	-	-	-	-	-	-	-	-	-	-	-	-	-	-	-	-	-	-	-	-	-	-	-	-	-	-	-	-	-	-	-	-	-	-	-	-	-	-	-	-	-	-	-	-	-	-	-	-	-	-	-	-	-	-	-	-	-	-	-	-	-	-	-	-	-	-	-	-	-	-	-	-	-	-	-	-	-	-	-	-	-	-	-	-	-	-	-	-	-	-	-	-	-	-	-	-	-	-	-	-	-	-	-	-	-	-	-	-	-	-	-	-	-	-	-	-	-	-	-	-	-	-	-	-	-	-	-	-	-	-	-	-	-	-	-	-	-	-	-	-	-	-	-	-	-	-	-	-	-	-	-	-	-	-	-	-	-	-	-	-	-	-	-	-	-	-	-	-	-	-	-	-	-	-	-	-	-	-	-	-	-	-	-	-	-	-	-	-	-	-	-	-	-	-	-	-	-	-	-	-	-	-	-	-	-	-	-	-	-	-	-	-	-	-	-	-	-	-	-	-	-	-	-	-	-	-	-	-	-	-	-	-	-	-	-	-	-	-	-	-	-	-	-	-	-	-	-	-	-	-	-	-	-	-	-	-	-	-	-	-	-	-	-	-	-	-	-	-	-	-	-	-	-	-	-	-	-	-	-	-	-	-	-	-

Инв. № подл.	Подл. и дата	Взам. инв. №
46593		

						895-1-OB2			
						Онкологический амбулаторно-диагностический центр по адресу: Московская область, г. Химки, квартал Клязьма			
Изм.	Кол.уч.	Лист № док.	Подп.	Дата		Онкологический амбулаторно-диагностический центр	Стадия	Лист	Листов
Разраб.	Данилова		08.11.19				Р	2	
Нач. гр.	Данилов		08.11.19						
Гл. спец.	Бондарева		08.11.19						
Н. контр.	Кузьмина		08.11.19			Общие данные	АО "ГСПИ"		
ГИП	Тен		08.11.19						

Характеристика систем

Обозначение системы	Кол. систем	Наименование обслуживаемого помещения (технологического оборудования)	Тип (наименование)	Вентилятор					Воздухонагреватель						Рекуператор								Фильтр		Воздухоохладитель						Увлажнитель						Примечание											
				Исполнение по взрывозащите	L, м³/ч	Р, Па	п, мин⁻¹	Электродвигатель			Тип (наименование)	Кол.	Т-ра нагрева, °С		Расход теплоты, Вт	ΔР, Па		Тип (наименование)	Кол.	Расход воздуха, м³/ч		Т-ра нагрева, °С		Расход теплоты, Вт	η, %	ΔР, Па		Тип (наименование)	Кол.	ΔР (чистого), Па	Тип (наименование)	Кол.	Т-ра охлаждения, °С		Расход холода, Вт	ΔР, Па		Тип (наименование)	Кол.	Расход воды, кг/ч	N, кВт	Т-ра воздуха, °С		Влажность воздуха, %				
								Тип (наименование)	N, кВт	п, мин⁻¹			от	до		по воздуху	по воде			греющий	нагреваемый	от	до			греющий	нагреваемый						от	до								от	до	от	до	от	до	
P21.1 P21.2	2	Процедурная ускорителя	RM 09/09	-	7460	400	3231	132	5,5	2930	Вода	1	-28	+16	110600	52	14162	Гликоль	1	7720	7460	-28	-7,9	50500	40,1	-	265	G4 / F7 / F9	3	-129/220	-	-	-	-	-	Паровой SLE65	1	65,0	50,6	+16	+16	2	50	Холодный период				
B39.1 B39.2	2	Процедурная ускорителя	RM 09/09	-	7720	450	2322	100L / IE3-4	3,00	1460	-	-	-	-	-	-	-	-	-	-	-	-	-	-	-	-	-	G4	1	58	-	-	-	-	-	-	-	-	-	-	Теплый период							
P22.1 P22.2	2	Процедурная ускорителя	RM 09/12	-	8090	400	3127	132	5,5	2930	Вода	1	-28	+16	121700	36	9150	Гликоль	1	8400	8090	-28	-7,9	54800	40,1	-	106	G4 / F7 / F9	3	-90/168	-	-	-	-	-	Паровой SLE90	1	90,0	70,2	+16	+16	2	50	1 рабочий, 1 резервный				
B40.1 B40.2	2	Процедурная ускорителя	RM 09/12	-	8400	450	2346	100L / IE3-4	3,00	1460	-	-	-	-	-	-	-	-	-	-	-	-	-	-	-	-	-	G4	1	47	-	-	-	-	-	-	-	-	-	-	Холодный период							
P23.1 P23.2	2	Процедурные ускорителей	RM 12/12	-	10740	400	2042	132M / IE3-4	7,5	1470	Вода	1	-28	+16	159200	34	16210	Гликоль	1	11380	10740	-28	-7,9	72700	40,1	-	102	G4 / F7 / F9	3	-81/156	-	-	-	-	-	Паровой SLE90	1	90,0	70,2	+16	+16	2	50	1 рабочий, 1 резервный				
B41.1 B41.2	2	Процедурные ускорителей	RM 12/12	-	11380	450	1701	112M / IE3-4	4,00	1460	-	-	-	-	-	-	-	-	-	-	-	-	-	-	-	-	-	G4	1	47	-	-	-	-	-	-	-	-	-	-	Холодный период							
P24.1 P24.2	2	Процедурная и пультовая ОФЭКТ (контр. зона)	RM 03/06	-	540	500	3791	84	1,18	4000	Вода	1	-28	+18	8400	20	900	-	-	-	-	-	-	-	-	-	-	-	G4 / F7 / F9	3	-43/86	-	-	-	-	-	Паровой SLE10	1	10,0	7,8	+18	+18	2	40	1 рабочий, 1 резервный			
											Электро	1	-28	+18	8300	20	-	-	-	-	-	-	-	-	-	-	-	-	-	-	-	-	-	-	-	-	-	-	-	-	-	-	-	Холодный период				
											Вода	1	+10	+18	1500	13	110	-	-	-	-	-	-	-	-	-	-	-	-	-	-	-	-	-	-	-	-	-	-	-	-	-	-	Резерв				
											Вода	1	-28	+20	46400	56	8700	-	-	-	-	-	-	-	-	-	-	-	-	-	-	-	-	-	-	-	-	-	-	-	-	-	-	Теплый период				
P25.1 P25.2	2	Помещения радионуклидного обеспечения для ОФЭКТ (контр. зона)	RM 06/06	-	2870	500	4153	90	2,2	2895	Вода	1	-28	+20	46100	20	-	-	-	-	-	-	-	-	-	-	-	-	G4 / F7 / F9	3	-87/167	-	-	-	-	-	Паровой FLE25	1	25,0	19,5	+20	+20	2	40	Холодный период			
											Электро	1	-28	+20	46100	20	-	-	-	-	-	-	-	-	-	-	-	-	-	-	-	-	-	-	-	-	-	-	-	-	-	-	-	-	Резерв			
											Вода	1	+12	+20	7700	24	900	-	-	-	-	-	-	-	-	-	-	-	-	-	-	-	-	-	-	-	-	-	-	-	-	-	-	-	Теплый период			
P26.1 P26.2	2	Процедурная и пультовая ПЭТ/КТ между осями 3-7 и К-Н (контр. зона)	RM 06/06	-	1980	500	4154	90	1,5	2895	Вода	1	-28	+20	32000	30	18800	-	-	-	-	-	-	-	-	-	-	-	-	G4 / F7 / F9	3	-60/117	-	-	-	-	-	Паровой SLE20	1	20,0	15,5	+20	+20	2	40	Холодный период		
											Вода	1	+12	+20	5300	15	900	-	-	-	-	-	-	-	-	-	-	-	-	-	-	-	-	-	-	-	-	-	-	-	-	-	-	-	Теплый период			
P27.1 P27.2	2	Процедурная и пультовая ПЭТ/КТ между осями 9-14 и К-Н (контр. зона)	RM 06/06	-	1980	500	4176	90	1,5	2895	Вода	1	-28	+20	32000	30	18800	-	-	-	-	-	-	-	-	-	-	-	-	-	-	-	-	-	-	-	-	-	-	-	-	-	-	-	-	Холодный период		
											Электро	1	-28	+20	31800	20	-	-	-	-	-	-	-	-	-	-	-	-	-	-	-	-	-	-	-	-	-	-	-	-	-	-	-	-	Резерв			
											Вода	1	+12	+20	5300	15	900	-	-	-	-	-	-	-	-	-	-	-	-	-	-	-	-	-	-	-	-	-	-	-	-	-	-	-	Теплый период			
P28.1 P28.2	2	Помещения радионуклидного обеспечения для ПЭТ/КТ (контр. зона)	RM 09/09	-	5910	500	2825	112	4,0	2905	Вода	1	-28	+20	95600	37	20120	-	-	-	-	-	-	-	-	-	-	-	-	G4 / F7 / F9	3	-102/184	-	-	-	-	-	Паровой SLE45	1	45,0	35,1	+20	+20	2	40	Холодный период		
											Электро	1	-28	+20	94900	20	-	-	-	-	-	-	-	-	-	-	-	-	-	-	-	-	-	-	-	-	-	-	-	-	-	-	-	-	Резерв			
											Вода	1	+12	+20	15900	17	6710	-	-	-	-	-	-	-	-	-	-	-	-	-	-	-	-	-	-	-	-	-	-	-	-	-	-	-	Теплый период			
P29	1	Обеденный зал, дотовочный участок, гардеробы персонала	RM 09/09	-	5270	500	2422	100	3,0	1435	Вода	1	-28	+18	81700	32	15090	-	-	-	-	-	-	-	-	-	-	-	G4 / F7	2	- / 91	Вода	1	+30	+18	39500	87	-	-	-	-	-	-	-	-	-	-	догрев гардер.
											Электро	1	+18	+23		20	-	-	-	-	-	-	-	-	-	-	-	-	-	-	-	-	-	-	-	-	-	-	-	-	-	-	-	-	-	Холодный период		
P30.1 P30.2	2	Центр обработки данных	RM 03/06	-	740	400	3486	84	0,75	3450	Вода	1	-28	+20	12000	31	1270	Гликоль	1	740	740	-28	-8	5000	39,2	-	102	G4 / F7	2	- / 59	-	-	-	-	-	Паровой SLE10	1	10,0	7,8	+20	+20	2	40	Холодный период				
											Вода	1	+10	+20	2500	32	900	-	-	-	-	-	-	-	-	-	-	-	-	-	-	-	-	-	-	-	-	-	-	-	-	-	-	-	-	Теплый период		
B52.1 B52.2	2	Центр обработки данных	RM 03/06	-	740	450	2879	84	0,75	3450	-	-	-	-	-	-	-	Гликоль	1	740	-	+23	-	-	39,2	105	-	-	G4	1	28	-	-	-	-	-	-	-	-	-	-	-	-	-	-	1 рабочий, 1 резервный		
P31.1 P31.2	2	Палатное отделение лучевой терапии	RM 06/06	-	3040	500	4330	100	3,0	2895	Вода	1	-28	+20	49200	36	11470	Гликоль	1	1020	3040	-28	-15	13400	25,5	-	249	-	-	-																		

Характеристика систем

Обозначение системы	Кол. систем	Наименование обслуживаемого помещения (технологического оборудования)	Тип (наименование)	Вентилятор							Примечание
				Исполнение по взрывозащите	L, м³/ч	Р, Па	п, мин⁻¹	Электродвигатель			
								Тип (наименование)	N, кВт	п, мин⁻¹	
B2.1 B2.2	2	Пом. радионуклидного обеспечения (контр. зона)	RS 60-35 EC SILEO	-	1510	450	1941	EC	0,53	1941	1 рабочий, 1 резервный
B3	1	Душевые, санузлы между осями 18-23 и А/1-Д/1	K 315L EC CIRCULAR	-	720	450	2719	EC	0,34	2719	
B4.1 B4.2	2	Пом. отходов (контр. зона)	K 315L EC CIRCULAR	-	750	450	2450	EC	0,34	2450	1 рабочий, 1 резервный
B5.1 B5.2	2	Хранилище РАО, дезактив. оборудования (контр. зона)	MUBT 042 450EC	-	3040	450	1442	EC	0,83	1442	1 рабочий, 1 резервный
B6	1	Пом. дозиметрич. контроля, кладовые (контр. зона)	RS 60-35 EC SILEO	-	1450	450	1941	EC	0,53	1941	
B7	1	Гардеробы (контр. зона)	RS 60-35 EC SILEO	-	1450	450	1941	EC	0,53	1941	
B8	1	Душевые, санузлы в гардеробах (контр. зона)	RS 50-25 EC SILEO	-	1000	450	2185	EC	0,41	2185	
B9	1	Помещения аптеки	RS 50-25 EC SILEO	-	740	450	2185	EC	0,41	2185	
B10	1	Помещения временного хранения отходов	K 315L EC CIRCULAR	-	620	450	2719	EC	0,34	2719	
B11	1	Помещения прачечной	RS 50-25 EC SILEO	-	1090	450	2185	EC	0,41	2185	
B13	1	Гардеробы	RS 50-25 EC SILEO	-	870	450	2185	EC	0,41	2185	
B14	1	Складские помещения	K 315L EC CIRCULAR	-	350	400	2719	EC	0,34	2719	
B15.1 B15.2	2	МО от техн. оборудования (стол паяльника)	K 315L EC CIRCULAR	-	600	500	2719	EC	0,34	2719	1 рабочий, 1 резервный
B16	1	МО от сушильного аппарата в прачечной	MUB/T-S 025 315EC-L	-	1800	600	2620	EC	0,87	2620	
B17	1	Душевые, санузлы в гардеробах 2 этаж	RS 40-20 EC SILEO	-	390	400	2492	EC	0,17	2492	
B18.1 B18.2	2	МО от техн. оборудования (бокс) (контр. зона)	ВИР600-2,5	-	600	1200	3291	63B2	0,55	3000	1 рабочий, 1 резервный
B20	1	Санузлы 1-3 этаж между осями 5-17 и А-Н	MUB 042 500EC	-	2670	500	1340	EC	1,32	1340	
B23	1	Общие и вспомогательные пом. (контр. зона)	MUBT 042 450EC	-	3220	500	1340	EC	1,32	1340	
B24.1 B24.2	2	Санузлы, санпропускники (контр. зона)	RS 50-25 EC SILEO	-	910	500	2185	EC	0,41	2185	1 рабочий, 1 резервный
B25.1 B25.2	2	Пом. блока радионуклидного обеспечения (контр. зона)	MUB 042 500EC	-	2990	500	1340	EC	1,32	1340	1 рабочий, 1 резервный
B27	1	Санузлы 1-3 этаж между осями 18-29 и А/1-Ж/1	MUB 042 500EC	-	2430	500	1340	EC	1,32	1340	
B29	1	Пом. магнитно-резонансной томографии	RS 50-25 EC SILEO	-	800	500	2185	EC	0,41	2185	
B31	1	Кладовые 1-2 этаж	MUB 042 500EC	-	2270	500	1340	EC	1,32	1340	
B36	1	Санузлы общей зоны ускорителей	RS 40-20 EC SILEO	-	400	500	2492	EC	0,17	2492	
B42.1 B42.2	2	МО от техн. оборудов. (шкаф ламинарный) (контр. зона)	ВИР600-2,5	-	600	1200	3291	63B2	0,55	3000	1 рабочий, 1 резервный
B43.1 B43.2	2	Процедурная и пультовая ОФЭКТ (контр. зона)	RS 50-25 EC SILEO	-	820	450	2185	EC	0,41	2185	1 рабочий, 1 резервный
B44.1 B44.2	2	Пом. радионуклид. обеспеч. для ОФЭКТ (контр. зона)	RS 60-35 EC SILEO	-	1730	450	1941	EC	0,53	1941	1 рабочий, 1 резервный
B45.1 B45.2	2	Процедурная и пультовая ПЭТ/КТ (контр. зона)	RS 60-35 EC SILEO	-	2100	450	1941	EC	0,53	1941	1 рабочий, 1 резервный
B46.1 B46.2	2	Процедурная и пультовая ПЭТ/КТ (контр. зона)	RS 60-35 EC SILEO	-	2100	450	1941	EC	0,53	1941	1 рабочий, 1 резервный
B47.1 B47.2	2	Пом. радионуклид. обеспеч. для ПЭТ/КТ (контр. зона)	MUB 062 630EC	-	4330	450	1650	EC	3,18	1650	1 рабочий, 1 резервный
B48	1	Санузлы (контр. зона)	K 315L EC CIRCULAR	-	600	400	2719	EC	0,34	2719	
B49	1	Обеденный зал 2 этаж	RS 50-25 EC SILEO	-	960	500	2185	EC	0,41	2185	
B50	1	МО в дотовочном участке 2 этаж	MUB 062 630EC	-	1750	700	1656	EC	3,08	1656	
B51	1	Вспомогательные пом. кейтеринга на 2 этаже	RS 50-25 EC SILEO	-	970	400	2185	EC	0,41	2185	
B54.1 B54.2	2	Санузлы палатного отделения лучевой терапии	RS 50-25 EC SILEO	-	780	400	2185	EC	0,41	2185	1 рабочий, 1 резервный
B55.1 B55.2	2	МО (бокс радиац.-защитный) (контр. зона)	ВИР600-2,5	-	550	1200	3291	63B2	0,55	3000	1 рабочий, 1 резервный
B56.1 B56.2	2	МО (бокс радиац.-защитный) (контр. зона)	ВИР600-2,5	-	550	1200	3291	63B2	0,55	3000	1 рабочий, 1 резервный
B57	1	Обеденный зал 3 этаж	RS 50-25 EC SILEO	-	800	400	2185	EC	0,41	2185	
B58	1	МО в дотовочном участке на 3 этаже	MUB 062 630EC	-	1750	700	1656	EC	3,08	1656	
B59	1	Вспомогательные пом. кейтеринга на 3 этаже	RS 50-25 EC SILEO	-	930	400	2185	EC	0,41	2185	
B65	1	Холодильный центр	RS 60-35 EC SILEO	-	1200	300	1941	EC	0,53	1941	
B65a	1	Холодильный центр (аварийная)	RS 60-35 EC SILEO	-	2000	300	1941	EC	0,53	1941	
B66	1	Холодильный центр	RS 60-35 EC SILEO	-	1200	300	1941	EC	0,53	1941	
B66a	1	Холодильный центр (аварийная)	RS 60-35 EC SILEO	-	2000	300	1941	EC	0,53	1941	
B67	1	МО от линии раздачи в обеденном зале 2 этаж	MUB 042 500EC	-	1200	700	1398	EC	1,31	1398	
B68.1 B68.2	2	МО (бокс радиац.-защитный) (контр. зона)	ВИР600-2,5	-	550	1200	3291	63B2	0,55	3000	1 рабочий, 1 резервный
B69.1 B69.2	2	МО (бокс радиац.-защитный) (контр. зона)	ВИР600-3,5	-	250	1200	2131	63A2	0,25	3000	1 рабочий, 1 резервный
B70	1	Пом. кислородного концентратора (аварийная)	RS 40-20 EC SILEO	-	540	300	2492	EC	0,17	2492	
B71	1	Компрессорная	RS 60-35 EC SILEO	-	1640	300	1941	EC	0,53	1941	

Изн. № подл.

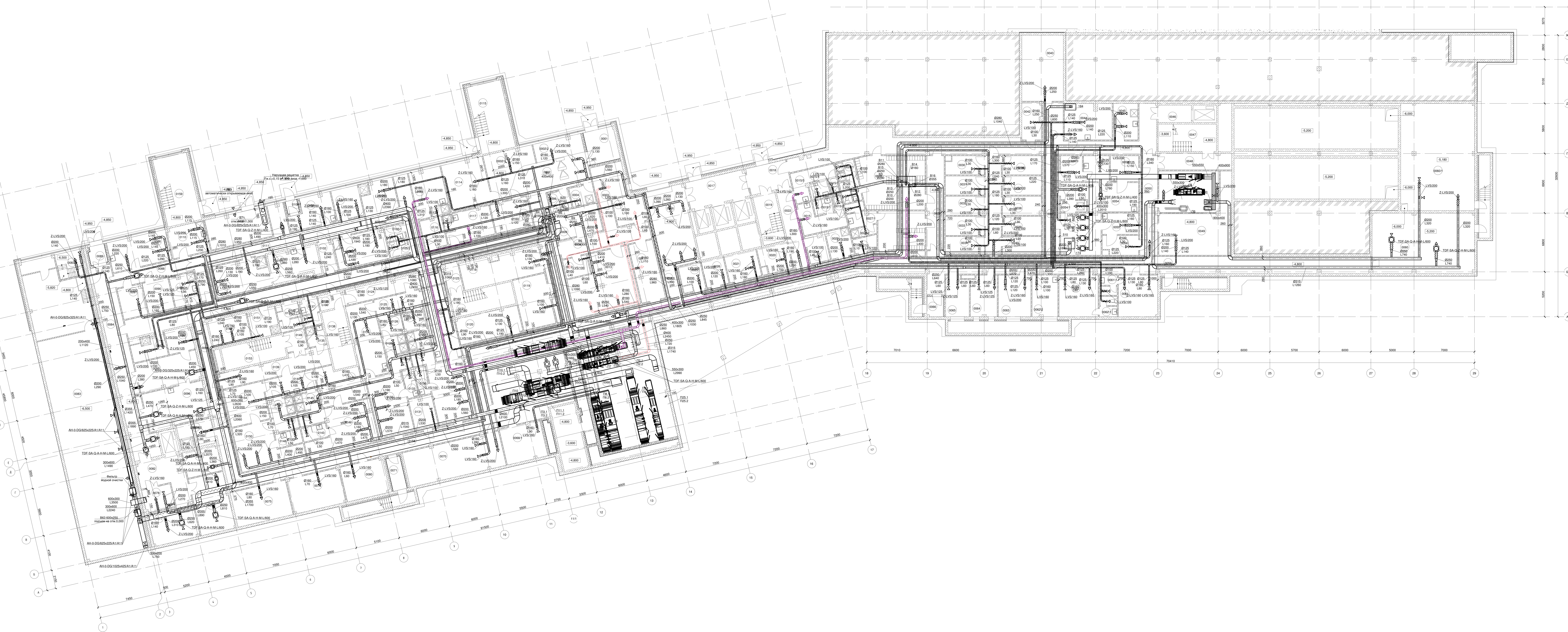
46593

Подп. и дата

Взам. инв. №

						895-1-OB2					
						Онкологический амбулаторно-диагностический центр по адресу: Московская область, г. Химки, квартал Клязьма					
Изм.	Кол.уч.	Лист	№ док.	Подп.	Дата	Онкологический амбулаторно-диагностический центр			Стадия	Лист	Листов
Разраб.	Данилова				08.11.19				Р	3	
Нач. гр.	Данилов				08.11.19						
Гл. спец.	Бондарева				08.11.19	Общие данные			АО "ГСПИ"		
Н. контр.	Кузьмина				08.11.19						
ГИП	Тен				08.11.19						

План на отм. -4.800



Экспликация помещений на отм. -4.800

Номер помещения	Наименование	Площадь, м²	Кот. помещ.
0001	Тамбур	13,5	-
0002	Вестибюль	36,6	-
0003	Зона ожидания служебного транспорта	21,1	-
0003	Пост охраны	12,2	-
0004	Кабинет инженера	14,8	-
0004	Помещение для хранения, очистки и сушки уборочного инвентаря	6,1	Б4
0005	Сауна персонала	9,4	-
0006	Помещение для выданных служебных машин	14,8	-
0007	Коридор	25,8	-
0008	Коридор	26,9	-
0009	Помещение хранения лестничных средств с особыми условиями хранения	17,2	Б4
0010	Зона хранения неавтоматических средств	11,2	Б4
0011	Зона ожидания	19,1	Б4
0012	Помещение хранения забранных лестничных средств	6,2	Б4
0013	Помещение хранения лестничных средств	46,0	Б4
0014	Коридор	6,0	-
0015	Гараж/домашний и рабочий одежды персонала	12,5	-
0015/1	Сауна персонала (жен.)	3,7	-
0015/2	Душная	1,8	-
0015/3	Душная	2,0	-
0015/4	Сауна персонала (муж.)	4,0	-
0015/5	Гараж/домашний и рабочий одежды персонала	11,0	-
0016	Разупорочен	43,3	Б3
0017	Тамбур/шлюз	20,9	-
0018	Тамбур/шлюз	14,9	-
0019	Помещение хранения персонала	15,1	-
0020	Помещение хранения лестничных средств	10,3	Б
0021	Помещение хранения одежды класса	11,7	Б4
0022	Коридор	17,1	-
0023	Машинный контейнер	8,6	Б4
0024	Гараж/домашний и рабочий одежды персонала	7,3	-
0025	Помещение хранения одежды класса	7,0	Б4
0026	Помещение хранения одежды класса	6,1	Б
0027	Гараж/домашний и рабочий одежды персонала	24,3	-
0027/1	Сауна персонала (муж.)	7,8	-
0027/2	Душная	3,1	-
0027/3	Помещение хранения одежды класса	4,5	Б4
0028	Гараж/домашний и рабочий одежды персонала	46,9	-
0029/1	Душная	4,7	-
0029/2	Сауна персонала (жен.)	6,4	-
0029	Коридор	20,3	-
0030	Складское помещение	9,4	Б4
0031	Складское помещение	10,0	Б4
0032	Складское помещение	9,8	Б4
0033	Складское помещение	10,0	Б4
0034	Складское помещение	9,8	Б4
0035	Коридор	20,8	-
0036	Складское помещение	10,0	Б4
0037	Складское помещение	10,0	Б4
0038	Складское помещение	9,8	Б4
0039	Складское помещение	10,0	Б4
0040	Складское помещение	9,8	Б4
0041	Коридор	104,7	-
0042	Техническое помещение БК	9,8	Б
0043	Эксплуатационная	36,5	Б3
0044	Машинная	22,9	Б4
0045	Помещение для хранения, очистки и сушки уборочного инвентаря	12,0	Б4
0046	Тамбур/шлюз	7,7	-
0047	Лестничная площадка	21,3	-
0048	Тамбур/шлюз	16,1	-
0049	Техническое помещение БК	46,9	Б
0049/1	Вентилятор приточно-вытяжной	33,5	Б
0050	Коридор	23,7	-
0051	Кладовая строительных средств	7,5	Б4
0052	Помещение приготовления строительных растворов	6,9	Б4
0053	Помещение хранения, сортировки и хранения бетона	9,7	Б3
0054	Строительный зал	25,9	Б
0054/1	Саниточ	3,8	-
0055	Помещение для хранения, очистки и сушки уборочного инвентаря	10,4	Б3
0056	Помещение выдачи бетона	9,0	Б4
0057	Сушильно-гидратный зал	22,7	Б3
0058	Коридор	22,2	-
0059	Коридор	107,5	-
0060	ИТП	82,3	Б
0060/1	Помещение пожарной насосной станции	105,4	Б
0061	Гараж/домашний и рабочий одежды персонала	21,9	-
0061/1	Сауна персонала	4,8	-
0062	Гараж/домашний и рабочий одежды персонала	21,9	-
0062/1	Сауна персонала	4,9	-
0062/2	Кабинет приема пищи и отдыха персонала	14,2	-
0063	Кабинет персонала инженерной службы	18,1	-
0064	Кабинет руководителя инженерной службы	14,5	-
0065	Кабинет инженера по обслуживанию оборудования	12,8	-
0066	Тамбур	4,4	-
0067	Коридор	89,6	-
0068	Вентилятор приточно-вытяжной	102,6	Б4

Экспликация помещений на отм. -4.800

Номер помещения	Наименование	Площадь, м²	Кот. помещ.
0068/1	Вентилятор приточно-вытяжной	20,0	Б
0070	Помещение БК	46,2	Б
0071	Тамбур	6,2	-
0072	Техническое помещение	24,9	Б4
0073	Техническое помещение	26,8	Б4
0074	Хранительная РАО	27,1	Б4
0075	Хранительная РАО	20,8	Б4
0076	Хранительная РАО	9,0	Б
0080	Техническое помещение	20,5	Б4
0081	Хранительная РАО	12,1	Б
0082	Тамбур/шлюз	21,3	-
0083	Помещение хранения строительных материалов	246,8	Б
0083/1	Аварийный саниточ	9,1	-
0084	Коридор	55,5	-
0085	Тамбур	24,4	-
0086	Помещение электромонтажа	24,4	-
0087	Саниточ	4,8	-
0088	Коридор	15,5	-
0090	Помещение хранения одежды класса А-Б	10,9	Б4
0091	Помещение хранения одежды класса	10,0	Б4
0092	Помещение хранения одежды класса	9,7	Б
0093	Помещение для хранения, очистки и сушки уборочного инвентаря	9,7	Б
0094	Машинная	25,1	Б4
0095	Помещение для хранения, очистки и сушки уборочного инвентаря	31,1	-
0096	Кабинет для мастеров	6,1	Б4
0098	Коридор	13,9	-
0099	Коридор	62,1	-
0100	Помещение хранения РПТ, генератора для РПТ	21,4	Б
0101	Хранительная РПТ, генератора для РПТ	18,6	Б4
0102	Тамбур	6,0	-
0103	Склад транспортных упаковок	20,4	Б4
0104	Душная (муж.)	4,1	-
0105	Помещение для хранения, очистки и сушки уборочного инвентаря	10,4	Б4
0105/1	Сауна персонала (муж.)	3,8	-
0105/2	Сауна персонала (жен.)	3,8	-
0106	Помещение хранения одежды класса	19,8	-
0107	Помещение хранения РПТ, генератора для РПТ	11,0	Б
0108	Помещение хранения РПТ, генератора для РПТ	15,8	Б4
0109	Компьютерная	25,5	Б
0110	Машинный контейнер	15,8	Б4
0111	Коридор	47,7	-
0112	Коридор	51,1	-
0113	Гараж/домашний и рабочий одежды персонала	17,8	-
0113/1	Душная	2,1	-
0114	Эксплуатационная	26,8	Б3
0115	Лестничная площадка типа П1	31,9	-
0116	Кладовая строительных средств	8,5	Б4
0117	Гараж/домашний и рабочий одежды персонала	18,3	-
0117/1	Душная	2,0	-

Экспликация помещений на отм. -4.800

Номер помещения	Наименование	Площадь, м²	Кот. помещ.
0118	Гараж/домашний и рабочий одежды МСУ	28,7	-
0119	Гараж/домашний и рабочий одежды медицинского персонала РПТ (ПТ)	22,2	-
0120	Телекоммуникационная	22,2	Б3
0121	Лестничная площадка РПТ, РПД, ИБЗ	18,6	-
0122	Тамбур/шлюз	5,5	-
0124	Коридор	19,8	-
0125	Пост дистанционного контроля	11,8	-
0126	Помещение для хранения, очистки и сушки уборочного инвентаря	9,4	-
0126/1	Душная (муж.)	5,4	-
0126/2	Душная (жен.)	4,8	-
0127	Помещение для хранения, очистки и сушки уборочного инвентаря	5,4	-
0127/1	Душная (муж.)	5,4	-
0127/2	Душная (жен.)	4,8	-
0128	Гараж/домашний и рабочий одежды (жен.)	25,9	-
0129	Уборочная	31,7	-
0130	Уборочная	4,1	-
0131	Кладовая частой одежды	10,2	Б4
0132	Гараж/домашний и рабочий одежды (муж.)	30,1	-
0133	Уборочная	4,1	-
0134	Гараж/домашний и рабочий одежды (муж.)	27,5	-
0135	Помещение для хранения, очистки и сушки уборочного инвентаря	9,4	-
0136	Уборочная персонала (муж.)	7,6	-
0137	Уборочная персонала (муж.)	6,6	-
0138	Лестничная площадка РПТ	18,0	-
0139	Коридор	25,3	-
0140	Пост дистанционного контроля	13,9	-
0141	Гараж/домашний и рабочий одежды (жен.)	21,2	-
0142	Гараж/домашний и рабочий одежды (жен.)	32,1	-
0143	Уборочная (муж.)	4,6	-
0144	Уборочная (жен.)	4,8	-
0145	Душная (жен.)	5,5	-
0146	Душная (муж.)	5,5	-
0147	Уборочная (муж.)	4,8	-
0148	Тамбур/шлюз	5,4	-
0149	Гараж/домашний и рабочий одежды (муж.)	28,8	-
0150	Кладовая частой одежды, "чистых" рабочих материалов	9,0	Б
0151	Кладовая частой одежды, "чистых" рабочих материалов	14,3	Б4
0152	Лестничная площадка РПД, ИБЗ	18,9	-
0153	Гараж/домашний и рабочий одежды (муж.)	19,9	-
0154	Тамбур/шлюз	5,3	-
0155	Тамбур/шлюз	5,3	-
0156	Лестничная площадка типа П1	31,9	-
0157	Лестничная площадка типа П1	31,9	-

Общая площ. 179

895-1-0B2

Описание помещений и помещений центр по адресу: Московская область, г. Жуковский, микрорайон Жуковский

Описание помещений и помещений центр по адресу: Московская область, г. Жуковский, микрорайон Жуковский

Описание помещений и помещений центр по адресу: Московская область, г. Жуковский, микрорайон Жуковский

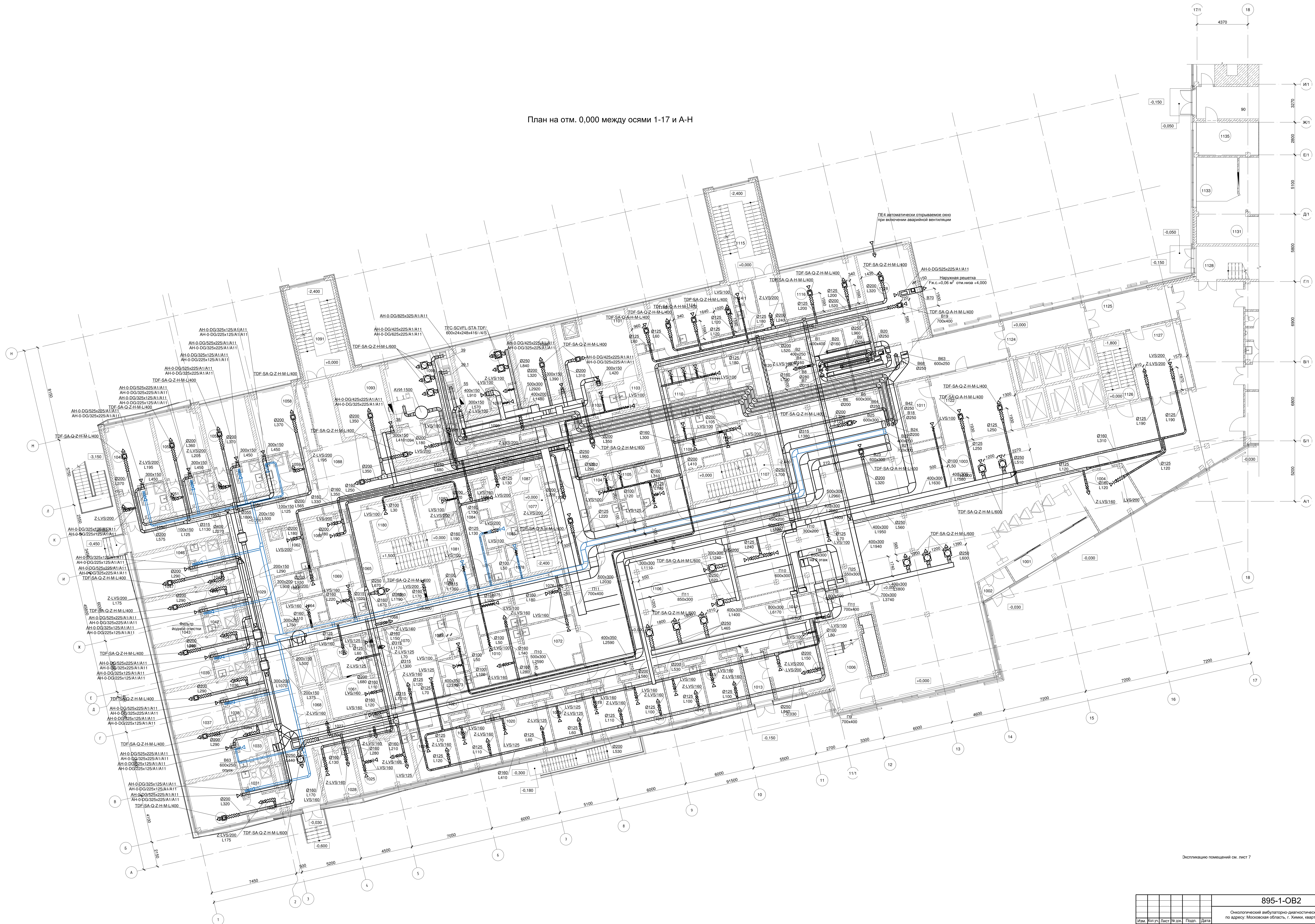
Описание помещений и помещений центр по адресу: Московская область, г. Жуковский, микрорайон Жуковский

Описание помещений и помещений центр по адресу: Московская область, г. Жуковский, микрорайон Жуковский

Описание помещений и помещений центр по адресу: Московская область, г. Жуковский, микрорайон Жуковский

Описание помещений и помещений центр по адресу: Московская область, г. Жуковский, микрорайон Жуковский

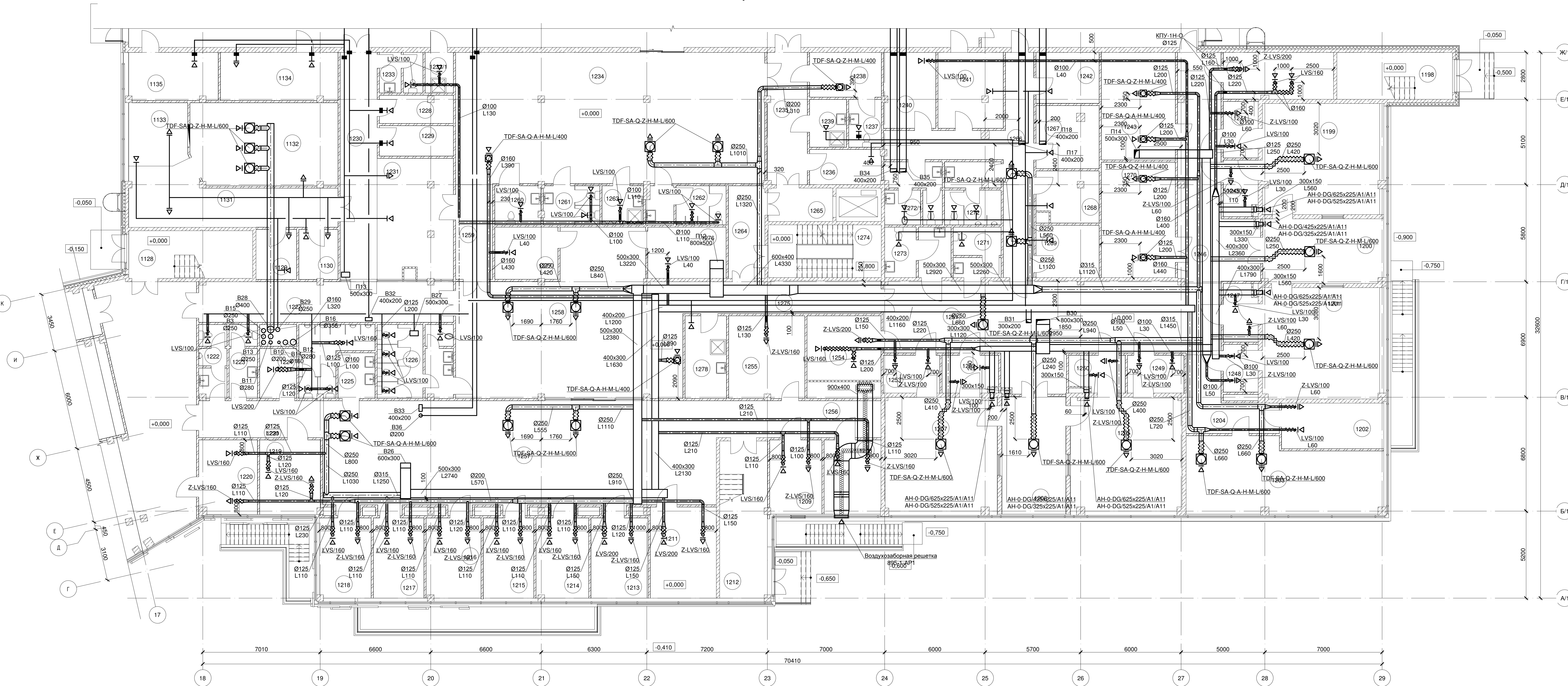
План на отм. 0,000 между осями 1-17 и А-Н



Экспликация помещений см. лист 7

895-1-ОВ2				Огнологический амбулаторно-диагностический центр по адресу: Московская область, г. Химки, квартал Князьма		
Изм.	Кол.	Лист	№ док.	Подп.	Дата	Статус
Разраб.	Дмитов	18.11.18	18.11.18	18.11.18	18.11.18	Лист
Нач. гр.	Дмитов	18.11.18	18.11.18	18.11.18	18.11.18	Лист
Гл. спец.	Бондарева	18.11.18	18.11.18	18.11.18	18.11.18	Лист
Н. контр.	Кузнецов	18.11.18	18.11.18	18.11.18	18.11.18	Лист
Нач. отд.	Кузнецов	18.11.18	18.11.18	18.11.18	18.11.18	Лист
План на отм. 0,000 между осями 1-17 и А-Н						Лист
АО "ГСПИ"						Лист

План на отм. 0,000 между осями 18-29 и А/1-Ж/1



Экспликация помещений на отм. 0,000				Экспликация помещений на отм. 0,000				Экспликация помещений на отм. 0,000				Экспликация помещений на отм. 0,000				Экспликация помещений на отм. 0,000				Экспликация помещений на отм. 0,000									
Номер помеще- ния	Наименование	Площадь, м²	Кат. поме- щения	Номер помеще- ния	Наименование	Площадь, м²	Кат. поме- щения	Номер помеще- ния	Наименование	Площадь, м²	Кат. поме- щения	Номер помеще- ния	Наименование	Площадь, м²	Кат. поме- щения	Номер помеще- ния	Наименование	Площадь, м²	Кат. поме- щения	Номер помеще- ния	Наименование	Площадь, м²	Кат. поме- щения	Номер помеще- ния	Наименование	Площадь, м²	Кат. поме- щения		
1241	Кладовая расходных материалов и медикаментов	17,5	Б4	1205	Процедурная КТ-симулятора	44,9	-	1145	Холодильный центр технологического оборудования	133,1	Д	1104	Санузел пациентов	12,1	-	1086	Административная	16,8	-	1001	Тамбур	14,1	-	1001	Тамбур	14,1	-		
1242	Помещение временного хранения отходов	11,4	Б4	1206	Пультовая	26,7	-	1146	Процедурная ускорителя	74,0	-	1105	Санузел пациентов	8,4	-	1087	Тамбур	3,9	-	1002	Тамбур	4,9	-	1002	Тамбур	4,9	-		
1243	Переговорная	28,3	-	1207	Процедурная КТ-симулятора	45,2	-	1147	Технологический коридор	92,4	-	1106	Вестибиль сканирования пациентов и сопровождающих	194,3	-	1088	Коридор	90,3	-	1003	Вестибиль	515,5	-	1003	Вестибиль	515,5	-		
1244	Помещение для переработки	7,0	-	1208	Кабинет врача- радиотерапевта	15,0	-	1148	Процедурная ускорителя	70,5	-	1107	Лестничная клетка персонала РНД НКЗ	18,9	-	1091	Лестничная клетка типа П1	32,5	-	1004	Пост охраны	21,5	-	1004	Пост охраны	21,5	-		
1245	Помещение для переработки	6,7	-	1209	Кабинет врача- радиотерапевта	13,8	-	1149	Процедурная ускорителя	70,4	-	1108	Помещение для хранения, очистки и сушки уборочного инвентаря	11,3	Б4	1093	Процедурная для 1-131	23,0	-	1006	Лестничная клетка типа П1	23,3	-	1006	Лестничная клетка типа П1	23,3	-		
1246	Коридор	43,8	-	1211	Кабинет врача- радиотерапевта	21,4	-	1150	Пультовая	42,8	-	1109	Санузел посетителя (муж.)	13,3	-	1048	Мочная	9,8	-	1007	Гардероб верхней одежды для посетителей	49,8	-	1007	Гардероб верхней одежды для посетителей	49,8	-		
1247	Помещение для переработки	6,9	-	1212	Лестничная клетка типа П1	26,6	-	1151	Техническое помещение ускорителя	17,1	Б4	1110	Санузел посетителя (жен.)	13,9	-	1049	Активная" палата двухстенная	21,7	-	1008	Помещение хранения инвалидных колясок	12,1	Б4	1008	Помещение хранения инвалидных колясок	12,1	Б4		
1248	Помещение для переработки	5,9	-	1213	Кабинет врача- радиотерапевта	16,4	-	1152	Пультовая	42,8	-	1095	Шлюз	5,6	-	1050	Санузел	5,4	-	1009	Окнальная в зоне гаража верхней одежды	19,1	-	1009	Окнальная в зоне гаража верхней одежды	19,1	-		
1249	Помещение для переработки	7,6	-	1214	Кабинет врача- радиотерапевта	15,5	-	1153	Пультовая	29,7	-	1111	Санузел МПН	9,9	-	1051	Шлюз	4,7	-	1010	Гардероб верхней одежды пациентов (муж.)	14,3	-	1010	Гардероб верхней одежды пациентов (муж.)	14,3	-		
1250	Помещение для переработки	7,1	-	1215	Кабинет врача-радиотерапевта	15,0	-	1154	Техническое помещение ускорителя	13,8	Б4	1112	Коридор	49,9	-	1052	Активная" палата двухстенная	21,0	-	1011	Ария	16,2	Б3	1011	Ария	16,2	Б3		
1251	Зона ожидания	95,6	-	1216	Кабинет врача- радиотерапевта	16,1	-	1155	Пультовая	37,8	-	1113	Кабинет старшей медсестры	14,0	-	1053	Санузел	5,2	-	1012	Помещение хранения верхней одежды пациентов	10,0	Б4	1012	Помещение хранения верхней одежды пациентов	10,0	Б4		
1252	Помещение для переработки	7,4	-	1217	Кабинет врача-радиотерапевта	15,0	-	1156	Пультовая	43,4	-	1114	Кабинет заведующего	20,9	-	1054	Шлюз	4,8	-	1013	Тамбур	8,3	-	1013	Тамбур	8,3	-		
1253	Помещение для переработки	7,6	-	1218	Кабинет врача- радиотерапевта	15,0	-	1157	Пультовая	38,1	-	1115	Санузел персонала	7,3	-	1055	Активная" палата двухстенная	21,5	-	1014	Кабинет переночной (экстренной) помощи	20,9	-	1014	Кабинет переночной (экстренной) помощи	20,9	-		
1254	Техническое помещение КТ	16,9	Б4	1219	Кабинет врача- радиотерапевта	16,1	-	1158	Пультовая	40,5	-	1116	Лестничная клетка типа П1	32,4	-	1056	Санузел	5,4	-	1015	Кабинет врача- радиотерапевта	14,0	-	1015	Кабинет врача- радиотерапевта	14,0	-		
1255	Телекоммуникационная	22,3	Б3	1220	Кабинет врача-первичного консультативного приема	15,4	-	1159	Техническое помещение ускорителя	14,6	Б4	1117	Помещение для хранения, очистки и сушки уборочного инвентаря	10,2	Б4	1057	Санузел	5,3	-	1016	Кабинет врача- радиотерапевта	14,0	-	1016	Кабинет врача- радиотерапевта	14,0	-		
1256	Коридор	14,9	-	1221	Коридор	16,4	-	1160	Пультовая	30,1	-	1118	Помещение для хранения, очистки и сушки уборочного инвентаря	35,9	Д	1058	Активная" палата двухстенная	21,0	-	1017	Кабинет врача- радиотерапевта	14,0	-	1017	Кабинет врача- радиотерапевта	14,0	-		
1257	Холл ожидания	158,7	-	1222	Санузел персонала (муж.)	7,3	-	1161	Пультовая	42,5	-	1119	Телекоммуникационная	19,5	Б3	1059	Шлюз	4,8	-	1018	Кабинет врача- радиотерапевта	15,0	-	1018	Кабинет врача- радиотерапевта	15,0	-		
1258	Вестибиль ожидания пациентов и сопровождающих	120,6	-	1223	Санузел персонала (жен.)	7,4	-	1162	Техническое помещение ускорителя	17,0	Б4	1120	Коридор	59,8	-	1060	Мочная	10,4	-	1019	Кабинет меддиагностики	13,7	-	1019	Кабинет меддиагностики	13,7	-		
1259	Коридор	12,4	-	1224	Помещение для хранения, очистки и сушки уборочного инвентаря	6,6	Б4	1163	Пультовая	42,5	-	1121	Рентгеноаппарат с картографическим	41,3	Б3	1061	Буфетная	20,5	-	1020	Кабинет оксигено-терапии с клапанами расходных материалов	30,1	-	1020	Кабинет оксигено-терапии с клапанами расходных материалов	30,1	-		
1260	Санузел МПН	6,3	-	1225	Санузел пациентов	19,8	-	1164	Коридор	131,2	-	1122	Магазин по продаже лекарств	39,5	-	1062	Санитарная комната	12,1	-	1021	Коридор	28,7	-	1021	Коридор	28,7	-		
1261	Санузел пациентов	7,9	-	1226	Санузел посетителя	19,9	-	1165	Коридор	130,8	-	1123	Лифтовый холл (зона безопасности)	22,8	-	1063	Комната уборочного инвентаря и средств дезинфекции	8,1	Б4	1022	Кабинет дежурного врача	14,8	-	1022	Кабинет дежурного врача	14,8	-		
1262	Санузел пациентов	10,9	-	1227	Коридор	37,0	-	1166	Санузел посетителя (жен.)	12,0	-	1124	Коридор	22,8	-	1064	Кладовая грязного белья	7,5	Б4	1023	Санузел персонала	8,7	-	1023	Санузел персонала	8,7	-		
1263	Помещение для хранения, очистки и сушки уборочного инвентаря	5,7	Б4	1228	Кладовая грязного белья	7,2	Б4	1167	Санузел персонала	11,2	-	1125	Коридор	22,8	-	1065	Коридор	15,6	-	1024	Пост дежурной медсестры	15,4	-	1024	Пост дежурной медсестры	15,4	-		
1264	Коридор	12,0	-	1229	Кладовая чистого белья	8,0	Б4	1168	Санузел персонала	11,2	-	1126	Лестничная клетка персонала	15,1	-	1066	Коридор	33,1	-	1025	Кабинет радиометрии in vivo	20,2	-	1025	Кабинет радиометрии in vivo	20,2	-		
1265	Лифтовый холл	7,7	-	1230	Коридор	30,0	-	1169	Санузел посетителя (муж.)	12,0	-	1127	Алельный холл	27,6	-	1067	Шлюз	4,2	-	1026	Санузел персонала	6,8	-	1026	Санузел персонала	6,8	-		
1266	Коридор	35,8	-	1231	Помещение ожидания пациентов перед процедурой	32,1	-	1170	Переходная	19,9	-	1128	Лестничная клетка типа П1	21,1	-	1068	Лифтовый холл	5,8	-	1027	Коридор	10,8	-	1027	Коридор	10,8	-		
1267	Кладовая грязного белья	13,9	Б4	1232	Коридор	140,3	-	1171	Пост дежурной медсестры	10,6	-	1129	Комната переработки муч.	7,2	-	1069	Помещение обработки телекопов и катодов	14,4	Д	1028	Радиометрическая	12,2	-	1028	Радиометрическая	12,2	-		
1268	Кладовая чистого белья	10,9	Б4	1233	Коридор	35,9	-	1172	Санузел персонала	9,9	-	1130	Комната переработки муч.	6,9	-	1070	Помещение персонала	24,2	-	1029	Коридор	117,3	-	1029	Коридор	117,3	-		
1269	Кладовая расходных материалов и медикаментов	11,7	Б4	1234	Санузел для пациентов	6,3	-	1173	Душная комната	9,3	-	1131	Подготовительная	34,9	-	1071	Гардероб домашней одежды пациентов (муж.)	18,4	-	1030	Шлюз	5,3	-	1030	Шлюз	5,3	-		
1270	Переговорная	30,4	-	1235	Помещение для хранения, очистки и сушки уборочного инвентаря	4,1	Б4	1174	Пост дежурной медсестры	10,7	-	1132	Комната сканирования МРТ	42,8	-	1072	Санузел персонала	7,2	-	1031	Санузел	5,5	-	1031	Санузел	5,5	-		
1271	Санузел для пациентов	8,6	-	1236	Зона ожидания	144,3	-	1175	Переходная	19,9	-	1133	Комната управления МРТ	13,2	-	1073	Гардероб домашней одежды пациентов (жен.)	18,4	-	1032	Активная" палата одностенная для МПН	19,2	-	1032	Активная" палата одностенная для МПН	19,2	-		
1272	Санузел персонала (муж.)	12,5	-	1237	Коридор	16,8	-	1176	Комната отдыха после процедуры	27,5	-	1134	Техническая комната МРТ	20,0	Б4	1074	Лестничная клетка персонала РНД НКЗ	18,0	-	1033	Санузел	5,4	-	1033	Санузел	5,4	-		
1273	Санузел персонала (жен.)	12,9	-	1238	Помещение хранения каталогов	9,0	Б4	1177	Техническое помещение КТ	16,3	Б4	1135	Помещение хранения ЗИП к оборудованию	15,2	Б4	1075	Гардероб домашней одежды пациентов (муж.)	18,4	-	1034	Шлюз	3,9	-	1034	Шлюз	3,9	-		
1274	Санузел МПН	11,9	-	1239	Санузел	5,5	-	1178	Лестничная клетка типа П1	19,7	-	1136	Процедурная ускорителя	70,5	-	1076	Помещение хранения каталогов	11,6	Б4	1035	Активная" палата одностенная	16,8	-	1035	Активная" палата одностенная	16,8	-		
1275	Лестничная клетка персонала ЛТ	21,3	-	1240	Помещение ожидания перед процедурой	11,4	-	1179	Процедурная КТ-симулятора	46,3	-	1137	Процедурная ускорителя	70,5	-	1077	Санузел персонала	9,4	-	1036	Шлюз	3,9	-	1036	Шлюз	3,9	-		
1276	Коридор	13,2	-	1241	Помещение хранения телекопов	9,0	Д	1180	Помещение хранения телекопов	9,0	Д	1138	Технологический коридор	89,1	-	1078	Лестничная клетка персонала РНД НКЗ	18,9	-	1037	Активная" палата одностенная	16,8	-	1037	Активная" палата одностенная	16,8	-		
1277	Помещение для хранения, очистки и сушки уборочного инвентаря	11,7	Б3					1181	Холодильный центр вентиляции	132,6	Д	1139	Процедурная ускорителя	74,0	-	1079	Помещение хранения расходного материала и медикаментов	13,4	Б4	1038	Санузел	5,4	-	1038	Санузел	5,4	-		
1278	Помещение для хранения, очистки и сушки уборочного инвентаря	12,1	Б4					1182	Кабинет старшего медсестры	16,6	-	1140	Процедурная ускорителя	72,8	-	1080	Кладовая чистого белья	8,9	Б4	1039	Санузел	5,4	-	1039	Санузел	5,4	-		
								1183	Кабинет медицинской физики. Планирование обучения	49,1	-	1141	Процедурная ускорителя	66,2	-	1081	Лестничная клетка персонала РНД НКЗ	18,9	-	1040	Активная" палата одностенная	16,8	-	1040	Активная" палата одностенная	16,8	-		
								1184	Коридор	16,0	-	1142	Процедурная ускорителя	66,3	-	1082	Коридор	11,2	-	1041	Шлюз	3,9	-	1041	Шлюз	3,9	-		
												1143	Процедурная ускорителя	66,3	-	1083	Помещение для хранения, очистки и сушки уборочного инвентаря	7,0	Б4	1042	Санузел	5,4	-	1042	Санузел	5,4	-		
												1144	Процедурная ускорителя	68,1	-	1084													

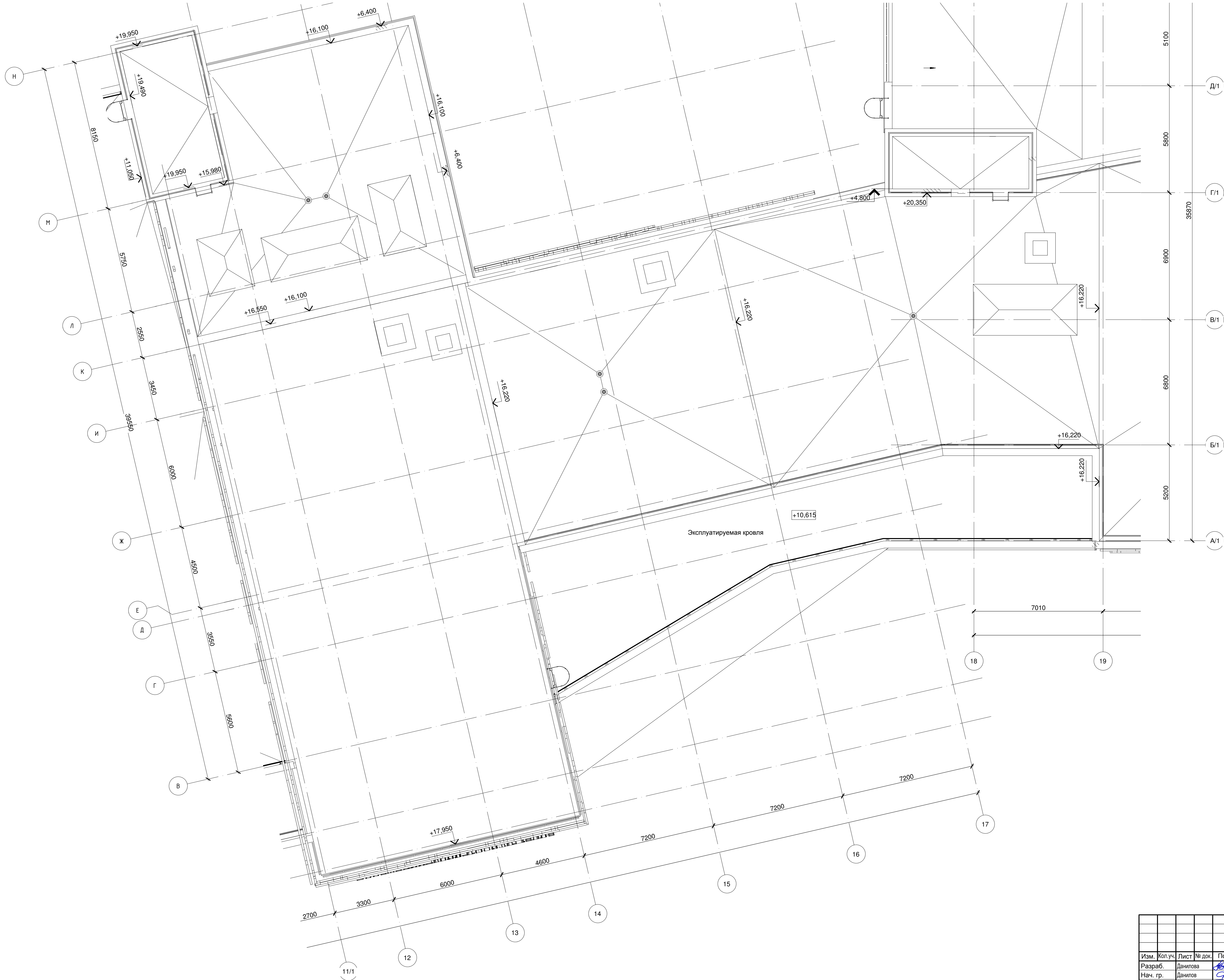
План на отм. +10,500 между осями 11/1-23 и А-Н



Экспликация помещений на отм. +10,500				
Номер помещения	Наименование	Площадь, м²	Кат. помещения	
3001	Лестничная клетка персонала	15,1	-	
3002	Зона ожидания	53,4	-	
3003	Лифтовый холл (зона безопасности)	33,1	-	
3004	Коридор	47,4	-	
3005	Лестничная клетка типа Л1	21,5	-	
3006	Серверная	14,9	В3	
3007	Кладовая конференц-зала	15,2	В4	
3008	Коридор	72,2	-	
3009	Конференц зал	82,3	-	
3010	Рекреация	74,6	-	
3011	Фойе	51,3	-	
3012	Кабинет главной медицинской сестры	21,7	-	
3013	Кабинет главного инженера	21,3	-	
3014	Кабинет инженера ИТ (Системный администратор)	21,4	-	
3015	Кабинет заместителя главного врача по ОМС	23,8	-	
3016	Кабинет по работе с ОМС	21,4	-	
3017	Касса	17,5	-	
3019	Лестничная клетка типа Л1	24,0	-	
3020	Кабинет секретаря-референта	19,2	-	
3021	Кабинет президента компании	29,8	-	
3022	Комната отдыха президента компании	13,0	-	
3023	Душевая	2,0	-	
3024	Тамбур санузла	2,5	-	
3025	Санузел	2,0	-	
3026	Переговорная	25,6	-	
3027	Копировальный центр	18,9	-	
3028	Помещение для хранения, очистки и сушки уборочного инвентаря	8,1	В4	
3029	Тамбур с/у персонала	3,3	-	
3030	Тамбур	2,3	-	
3031	Санузел персонала (жен)	2,2	-	
3032	Тамбур	2,2	-	
3033	Санузел персонала (муж)	2,0	-	
3034	Тамбур	2,6	-	
3035	Санузел для посетителей (муж)	2,6	-	
3036	Тамбур санузла посетителей	5,7	-	
3037	Тамбур	3,0	-	
3038	Санузел для посетителей (жен)	2,5	-	
3039	Санузел для МГН посетителей	5,0	-	
3040	Тамбур с/у МГН	3,7	-	
3041	Кабинет главного врача	36,3	-	
3042	Тамбур санузла	2,7	-	
3043	Санузел	2,1	-	
3044	Душевая	2,7	-	
3045	Приемная главного врача	17,8	-	
3046	Кабинет	20,6	-	
3047	Лифтовый холл	42,8	-	
3048	Коридор	18,3	-	
3049	Тамбур с/у	3,5	-	
3050	Санузел для МГН посетителей	10,9	-	
3051	Санузел для посетителей (муж)	5,4	-	
3052	Санузел для посетителей (жен)	5,7	-	
3053	Помещение для хранения, очистки и сушки уборочного инвентаря	6,8	В4	
3053/1	Сервировочная	9,2	В4	
3054	Зимний сад	26,4	-	
3055	Лестничная клетка типа Л1	23,1	-	
3056	Зал на 40 мест	149,6	-	
3057	Тамбур	7,5	-	
3058	Моечная посуды	17,8	Д	
3059	Договорной участок	56,3	В4	
3060	Помещение хранения скоропортящихся продуктов	12,6	Д	
3063	Помещение для хранения, очистки и сушки уборочного инвентаря	4,7	В4	
3064	Комната приема лица персонала	13,6	-	
3065	Кладовая ТМЦ	7,1	В3	
3067	Уборная персонала	4,5	-	
3068	Коридор	33,5	-	
3069	Венткамера вытяжная	156,6	В3	
3069/1	Венткамера приточно-вытяжная	78,6	Д	
3069/2	Форамера	4,7	-	
3070	Лестничная клетка типа Л1	32,4	-	
3071	Коридор	21,8	-	
3072	Лестничная клетка типа Л1	32,4	-	
3073	Лестничная клетка типа Л1	19,7	-	

Имя, № подл. 44593

План кровли между осями 11/1-19 и А-Н



						895-1-ОВ2			
						Онкологический амбулаторно-диагностический центр по адресу: Московская область, г. Химки, квартал Клязьма			
Изм.	Коп.уч.	Лист	№ док.	Подп.	Дата	Онкологический амбулаторно-диагностический центр	Стадия	Лист	Листов
Разраб.	Данилова	08.11.19					Р	10	
Нач. гр.	Данилов	08.11.19							
Гл. спец.	Бондарева	08.11.19							
Н. контр.	Кузьмина	08.11.19				План кровли между осями 11/1-19 и А-Н	АО "ГСПИ"		
Нач. отд.	Куранов	08.11.19							

Изм. № подл.	Подп. и дата	Взам. инв. №
46593		

Поз.	Наименование и техническая характеристика	Тип, марка, обозначение документа, опросного листа	Код продукции	Поставщик	Ед. изме-ре-ния	Кол.	Масса 1 ед., кг	Приме-чание
	<u>Приточная вентиляция</u>							
	<u>Оборудование</u>							
П1	1 Приточная установка общепромышленного исполнения Robatherm, производительность по воздуху 4200 м³/ч, в составе: - воздушный клапан без электропривода; - воздушный фильтр класса G4; - воздушный фильтр класса F7; - водяной воздухонагреватель 1 подогрева; - водяной воздухонагреватель 2 подогрева; - водяной воздухоохладитель; - паровой увлажнитель; - вентилятор; - рекуператор с промежуточным теплоносителем; - шумоглушитель	RM 06/09		ООО "ДАКС Климатехник" (495) 956-66-74	компл.	1		КП № 70088-4 от 01.11.2019
П2	2 Приточная установка гигиенического исполнения Robatherm с полным резервом, производительность по воздуху 2450 м³/ч, в составе: - воздушный клапан без электропривода 2 шт.; - воздушный фильтр класса G4; - воздушный фильтр класса F7; - воздушный фильтр класса F9; - водяной воздухонагреватель 1 подогрева; - водяной воздухонагреватель 2 подогрева; - водяной воздухоохладитель; - паровой увлажнитель; - вентилятор; - шумоглушитель	RM 06/06		ООО "ДАКС Климатехник" (495) 956-66-74	компл.	2		КП № 70088-4 от 01.11.2019 1 - рабочая; 1 - резервная

						895-1-OB2.CO1				
						Онкологический амбулаторно-диагностический центр по адресу: Московская область, г. Химки, квартал Клязьма				
Изм.	Колуч	Лист	№ док	Подп.	Дата	Онкологический амбулаторно-диагностический центр		Стадия	Лист	Листов
Разраб.	Данилова				01.11.19			Р	1	23
Нач. гр.	Данилов				01.11.19					
Гл. спец.	Бондарева				01.11.19					
						Спецификация оборудования, изделий и материалов		АО «ГСПИ»		
Н. контр.	Кузьмина				01.11.19					
Нач. отд.	Куранов				01.11.19					

Поз.	Наименование и техническая характеристика	Тип, марка, обозначение документа, опросного листа	Код продукции	Поставщик	Ед. изме-ре-ния	Кол.	Масса 1 ед., кг	Приме-чание
ПЗ	3 Приточная установка общепромышленного исполнения Robatherm с полным резервом, производительность по воздуху 7310 м³/ч, в составе: - воздушный клапан без электропривода 2 шт.; - воздушный фильтр класса G4; - воздушный фильтр класса F7; - воздушный фильтр класса F9; - водяной воздухонагреватель 1 подогрева; - водяной воздухонагреватель 2 подогрева; - водяной воздухоохладитель; - вентилятор; - шумоглушитель	RM 09/12		ООО "ДАКС Климатехник" (495) 956-66-74	компл.	2		КП № 70088-4 от 01.11.2019 1 - рабочая; 1 - резервная
П4	4 Приточная установка гигиенического исполнения Robatherm, производительность по воздуху 2100 м³/ч, в составе: - воздушный клапан без электропривода; - воздушный фильтр класса G4; - воздушный фильтр класса F7; - воздушный фильтр класса F9; - водяной воздухонагреватель; - водяной воздухоохладитель; - вентилятор; - шумоглушитель	RM 06/06		ООО "ДАКС Климатехник" (495) 956-66-74	компл.	1		КП № 70088-4 от 01.11.2019
П5	5 Приточная установка общепромышленного исполнения Robatherm, производительность по воздуху 2840 м³/ч, в составе: - воздушный клапан без электропривода; - воздушный фильтр класса G4; - воздушный фильтр класса F7; - водяной воздухонагреватель; - вентилятор; - шумоглушитель	RM 06/06		ООО "ДАКС Климатехник" (495) 956-66-74	компл.	1		КП № 70088-4 от 01.11.2019
П6	6 Приточная установка общепромышленного исполнения, производительность по воздуху 1260 м³/ч, в составе: - воздушный клапан без электропривода; - воздушный фильтр класса G4; - водяной воздухонагреватель; - вентилятор; - секция смешения; - шумоглушитель	RM 03/06		ООО "ДАКС Климатехник" (495) 956-66-74	компл.	1		КП № 70088-4 от 01.11.2019

895-1-OB2.CO1	Лист
	2

Инд. № подл.	Подп. и дата	Взам. инв. №
46593		

Поз.	Наименование и техническая характеристика	Тип, марка, обозначение документа, опросного листа	Код продукции	Поставщик	Ед. изме-ре-ния	Кол.	Масса 1 ед., кг	Приме-чание
П7	7 Приточная установка общепромышленного исполнения Robatherm, производительность по воздуху 1740 м³/ч, в составе: - воздушный клапан без электропривода; - воздушный фильтр класса G4; - воздушный фильтр класса F7; - водяной воздухонагреватель; - вентилятор; - шумоглушитель	RM 03/06		ООО "ДАКС Климатехник" (495) 956-66-74	компл.	1		КП № 70088-4 от 01.11.2019
П8	8 Приточная установка гигиенического исполнения Robatherm с полным резервом, производительность по воздуху 10110 м³/ч, в составе: - воздушный клапан без электропривода 2 шт.; - воздушный фильтр класса G4; - воздушный фильтр класса F7; - воздушный фильтр класса F9; - водяной воздухонагреватель 1 подогрева; - водяной воздухонагреватель 2 подогрева; - водяной воздухоохладитель; - паровой увлажнитель; - вентилятор; - рекуператор с промежуточным теплоносителем; - шумоглушитель	RM 12/12		ООО "ДАКС Климатехник" (495) 956-66-74	компл.	2		КП № 70088-4 от 01.11.2019 1 - рабочая; 1 - резервная
П9	9 Приточная установка гигиенического исполнения Robatherm с полным резервом, производительность по воздуху 5110 м³/ч, в составе: - воздушный клапан без электропривода 2 шт.; - воздушный фильтр класса G4; - воздушный фильтр класса F7; - воздушный фильтр класса F9; - водяной воздухонагреватель 1 подогрева; - водяной воздухонагреватель 2 подогрева; - электрический воздухонагреватель; - водяной воздухоохладитель; - паровой увлажнитель; - вентилятор; - шумоглушитель	RM 09/09		ООО "ДАКС Климатехник" (495) 956-66-74	компл.	2		КП № 70088-4 от 01.11.2019 1 - рабочая; 1 - резервная
П10	10 Приточная установка гигиенического исполнения Robatherm с полным резервом, производительность по воздуху 3500 м³/ч, в составе: - воздушный клапан без электропривода 2 шт.; - воздушный фильтр класса G4; - воздушный фильтр класса F7; - воздушный фильтр класса F9; - водяной воздухонагреватель 1 подогрева; - водяной воздухонагреватель 2 подогрева; - водяной воздухоохладитель; - паровой увлажнитель; - вентилятор; - шумоглушитель	RM 06/09		ООО "ДАКС Климатехник" (495) 956-66-74	компл.	2		КП № 70088-4 от 01.11.2019 1 - рабочая; 1 - резервная

Инд. № подл.	Подп. и дата	Взам. инв. №
46593		

Поз.	Наименование и техническая характеристика	Тип, марка, обозначение документа, опросного листа	Код продукции	Поставщик	Ед. изме-ре-ния	Кол.	Масса 1 ед., кг	Приме-чание
П11	11 Приточная установка гигиенического исполнения Robatherm, производительность по воздуху 6040 м³/ч, в составе: - воздушный клапан без электропривода 2 шт.; - воздушный фильтр класса G4; - воздушный фильтр класса F7; - воздушный фильтр класса F9; - водяной воздухонагреватель 1 подогрева; - водяной воздухонагреватель 2 подогрева; - электрический воздухонагреватель; - водяной воздухоохладитель; - паровой увлажнитель; - вентилятор; - шумоглушитель	RM 09/09		ООО "ДАКС Климатехник" (495) 956-66-74	компл.	2		КП № 70088-4 от 01.11.2019 1 - рабочая; 1 - резервная
П12	12 Приточная установка гигиенического исполнения, производительность по воздуху 9570 м³/ч, в составе: - воздушный клапан без электропривода; - воздушный фильтр класса G4; - воздушный фильтр класса F7; - воздушный фильтр класса F9; - водяной воздухонагреватель 1 подогрева; - водяной воздухонагреватель 2 подогрева; - водяной воздухоохладитель; - паровой увлажнитель; - вентилятор; - рекуператор с промежуточным теплоносителем; - шумоглушитель	RM 09/12		ООО "ДАКС Климатехник" (495) 956-66-74	компл.	1		КП № 70088-4 от 01.11.2019
П13	13 Приточная установка гигиенического исполнения Robatherm с полным резервом, производительность по воздуху 3040 м³/ч, в составе: - воздушный клапан без электропривода 2 шт.; - воздушный фильтр класса G4; - воздушный фильтр класса F7; - воздушный фильтр класса F9; - водяной воздухонагреватель 1 подогрева; - водяной воздухонагреватель 2 подогрева; - водяной воздухоохладитель; - паровой увлажнитель; - вентилятор; - рекуператор с промежуточным теплоносителем; - шумоглушитель	RM 06/09		ООО "ДАКС Климатехник" (495) 956-66-74	компл.	2		КП № 70088-4 от 01.11.2019 1 - рабочая; 1 - резервная
</								

Инд. № подл.	Подп. и дата	Взам. инв. №
46593		

Поз.	Наименование и техническая характеристика	Тип, марка, обозначение документа, опросного листа	Код продукции	Поставщик	Ед. изме-ре-ния	Кол.	Масса 1 ед., кг	Приме-чание
П14	14 Приточная установка гигиенического исполнения с полным резервом, производительность по воздуху 3990 м³/ч, в составе: - воздушный клапан без электропривода 2 шт.; - воздушный фильтр класса G4; - воздушный фильтр класса F7; - воздушный фильтр класса F9; - водяной воздухонагреватель 1 подогрева; - водяной воздухонагреватель 2 подогрева; - водяной воздухоохладитель; - паровой увлажнитель; - вентилятор; - рекуператор с промежуточным теплоносителем; - шумоглушитель	RM 06/09		ООО "ДАКС Климатехник" (495) 956-66-74	компл.	2		КП № 70088-4 от 01.11.2019 1 - рабочая; 1 - резервная
П15	15 Приточная установка гигиенического исполнения Robatherm с полным резервом, производительность по воздуху 4080 м³/ч, в составе: - воздушный клапан без электропривода 2 шт.; - воздушный фильтр класса G4; - воздушный фильтр класса F7; - воздушный фильтр класса F9; - водяной воздухонагреватель 1 подогрева; - водяной воздухонагреватель 2 подогрева; - водяной воздухоохладитель; - паровой увлажнитель; - вентилятор; - рекуператор с промежуточным теплоносителем; - шумоглушитель	RM 06/09		ООО "ДАКС Климатехник" (495) 956-66-74	компл.	2		КП № 70088-4 от 01.11.2019 1 - рабочая; 1 - резервная
П16	16 Приточная установка гигиенического исполнения Robatherm с полным резервом, производительность по воздуху 4080 м³/ч, в составе: - воздушный клапан без электропривода 2 шт.; - воздушный фильтр класса G4; - воздушный фильтр класса F7; - воздушный фильтр класса F9; - водяной воздухонагреватель 1 подогрева; - водяной воздухонагреватель 2 подогрева; - водяной воздухоохладитель; - паровой увлажнитель; - вентилятор; - рекуператор с промежуточным теплоносителем; - шумоглушитель	RM 06/09		ООО "ДАКС Климатехник" (495) 956-66-74	компл.	2		КП № 70088-4 от 01.11.2019 1 - рабочая; 1 - резервная

Инд. № подл.	Подп. и дата	Взам. инв. №
46593		

Поз.	Наименование и техническая характеристика	Тип, марка, обозначение документа, опросного листа	Код продукции	Поставщик	Ед. изме-ре-ния	Кол.	Масса 1 ед., кг	Приме-чание
П17	17 Приточная установка гигиенического исполнения Robatherm с полным резервом, производительность по воздуху 1600 м³/ч, в составе: - воздушный клапан без электропривода 2 шт.; - воздушный фильтр класса G4; - воздушный фильтр класса F7; - воздушный фильтр класса F9; - водяной воздухонагреватель 1 подогрева; - водяной воздухонагреватель 2 подогрева; - водяной воздухоохладитель; - паровой увлажнитель; - вентилятор; - рекуператор с промежуточным теплоносителем; - шумоглушитель	RM 06/06		ООО "ДАКС Климатехник" (495) 956-66-74	компл.	2		КП № 70088-4 от 01.11.2019 1 - рабочая; 1 - резервная
П18	18 Приточная установка гигиенического исполнения с полным резервом, производительность по воздуху 1600 м³/ч, в составе: - воздушный клапан без электропривода 2 шт.; - воздушный фильтр класса G4; - воздушный фильтр класса F7; - воздушный фильтр класса F9; - водяной воздухонагреватель 1 подогрева; - водяной воздухонагреватель 2 подогрева; - водяной воздухоохладитель; - паровой увлажнитель; - вентилятор; - рекуператор с промежуточным теплоносителем; - шумоглушитель	RM 06/06		ООО "ДАКС Климатехник" (495) 956-66-74	компл.	2		КП № 70088-4 от 01.11.2019 1 - рабочая; 1 - резервная
П19	19 Приточная установка гигиенического исполнения Robatherm с полным резервом, производительность по воздуху 14400 м³/ч, в составе: - воздушный клапан без электропривода 2 шт.; - воздушный фильтр класса G4; - воздушный фильтр класса F7; - воздушный фильтр класса F9; - водяной воздухонагреватель 1 подогрева; - водяной воздухонагреватель 2 подогрева; - водяной воздухоохладитель; - паровой увлажнитель; - вентилятор; - рекуператор с промежуточным теплоносителем; - шумоглушитель	RM 12/15		ООО "ДАКС Климатехник" (495) 956-66-74	компл.	2		КП № 70088-4 от 01.11.2019 1 - рабочая; 1 - резервная

[illegible]

895-1-OB2.CO1	Лист
	7

[illegible]

895-1-OB2.CO1	Лист
	8

Иув. № подл.	Подп. и дата	Взам. инв. №
46593		

Поз.	Наименование и техническая характеристика	Тип, марка, обозначение документа, опросного листа	Код продукции	Поставщик	Ед. изме-ре-ния	Кол.	Масса 1 ед., кг	Приме-чание
П26	26 Приточная установка гигиенического исполнения Robatherm с полным резервом, производительность по воздуху 1910 м³/ч, в составе: - воздушный клапан без электропривода 2 шт.; - воздушный фильтр класса G4; - воздушный фильтр класса F7; - воздушный фильтр класса F9; - водяной воздухонагреватель 1 подогрева; - водяной воздухонагреватель 2 подогрева; - водяной воздухоохладитель; - паровой увлажнитель; - вентилятор; - шумоглушитель	RM 06/06		ООО "ДАКС Климатехник" (495) 956-66-74	компл.	2		КП № 70088-4 от 01.11.2019 1 - рабочая; 1 - резервная
П27	27 Приточная установка гигиенического исполнения с полным резервом, производительность по воздуху 2080 м³/ч, в составе: - воздушный клапан без электропривода 2 шт.; - воздушный фильтр класса G4; - воздушный фильтр класса F7; - воздушный фильтр класса F9; - водяной воздухонагреватель 1 подогрева; - водяной воздухонагреватель 2 подогрева; - электрический воздухонагреватель; - водяной воздухоохладитель; - паровой увлажнитель; - вентилятор; - шумоглушитель	RM 06/06		ООО "ДАКС Климатехник" (495) 956-66-74	компл.	2		КП № 70088-4 от 01.11.2019 1 - рабочая; 1 - резервная
П28	28 Приточная установка гигиенического исполнения Robatherm с полным резервом, производительность по воздуху 5840 м³/ч, в составе: - воздушный клапан без электропривода 2 шт.; - воздушный фильтр класса G4; - воздушный фильтр класса F7; - воздушный фильтр класса F9; - водяной воздухонагреватель 1 подогрева; - водяной воздухонагреватель 2 подогрева; - электрический воздухонагреватель; - водяной воздухоохладитель; - паровой увлажнитель; - вентилятор; - шумоглушитель	RM 09/09		ООО "ДАКС Климатехник" (495) 956-66-74	компл.	2		КП № 70088-4 от 01.11.2019 1 - рабочая; 1 - резервная
						895-1-OB2.CO1		
						Лист 9		
						Изм. Колуч Лист № док Подп. Дата		

Иув. № подл.	Подп. и дата	Взам. инв. №
46593		

Поз.	Наименование и техническая характеристика	Тип, марка, обозначение документа, опросного листа	Код продукции	Поставщик	Ед. изме-ре-ния	Кол.	Масса 1 ед., кг	Приме-чание
П29	29 Приточная установка общепромышленного исполнения Robatherm, производительность по воздуху 4990 м³/ч, в составе: - воздушный клапан без электропривода; - воздушный фильтр класса G4; - воздушный фильтр класса F7; - водяной воздухонагреватель; - водяной воздухоохладитель; - вентилятор; - шумоглушитель	RM 09/09		ООО "ДАКС Климатехник" (495) 956-66-74	компл.	1		КП № 70088-4 от 01.11.2019
П30	30 Приточная установка общепромышленного исполнения Robatherm с полным резервом, производительность по воздуху 680 м³/ч, в составе: - воздушный клапан без электропривода 2 шт.; - воздушный фильтр класса G4; - воздушный фильтр класса F7; - водяной воздухонагреватель 1 подогрева; - водяной воздухонагреватель 2 подогрева; - водяной воздухоохладитель; - паровой увлажнитель; - вентилятор; - рекуператор с промежуточным теплоносителем; - шумоглушитель	RM 03/06		ООО "ДАКС Климатехник" (495) 956-66-74	компл.	2		КП № 70088-4 от 01.11.2019 1 - рабочая; 1 - резервная
П31	31 Приточная установка гигиенического исполнения Robatherm с полным резервом, производительность по воздуху 2860 м³/ч, в составе: - воздушный клапан без электропривода 2 шт.; - воздушный фильтр класса G4; - воздушный фильтр класса F7; - воздушный фильтр класса F9; - водяной воздухонагреватель 1 подогрева; - водяной воздухонагреватель 2 подогрева; - электрический воздухонагреватель; - водяной воздухоохладитель; - паровой увлажнитель; - вентилятор; - рекуператор с промежуточным теплоносителем; - шумоглушитель	RM 06/09		ООО "ДАКС Климатехник" (495) 956-66-74	компл.	2		КП № 70088-4 от 01.11.2019 1 - рабочая; 1 - резервная
П32	32 Приточная установка общепромышленного исполнения Robatherm, производительность по воздуху 3960 м³/ч, в составе: - воздушный клапан без электропривода; - воздушный фильтр класса G4; - воздушный фильтр класса F7; - водяной воздухонагреватель; - водяной воздухоохладитель; - вентилятор; - шумоглушитель	RM 06/09		ООО "ДАКС Климатехник" (495) 956-66-74	компл.	1		КП № 70088-4 от 01.11.2019

Иув. № подл.	Подп. и дата	Взам. инв. №
46593		

Поз.	Наименование и техническая характеристика	Тип, марка, обозначение документа, опросного листа	Код продукции	Поставщик	Ед. изме-ре-ния	Кол.	Масса 1 ед., кг	Приме-чание
П33	33 Приточная установка общепромышленного исполнения Robatherm, производительность по воздуху 880 м³/ч, в составе: - воздушный клапан без электропривода; - воздушный фильтр класса G4; - воздушный фильтр класса F7; - водяной воздухонагреватель; - водяной воздухоохладитель; - вентилятор; - рекуператор с промежуточным теплоносителем; - шумоглушитель	RM 03/06		ООО "ДАКС Климатехник" (495) 956-66-74	компл.	1		КП № 70088-4 от 01.11.2019
П34	34 Приточная установка гигиенического исполнения Robatherm, производительность по воздуху 3160 м³/ч, в составе: - воздушный клапан без электропривода; - воздушный фильтр класса G4; - воздушный фильтр класса F7; - воздушный фильтр класса F9; - водяной воздухонагреватель 1 подогрева; - водяной воздухонагреватель 2 подогрева; - водяной воздухоохладитель; - паровой увлажнитель; - вентилятор; - рекуператор с промежуточным теплоносителем; - шумоглушитель	RM 06/09		ООО "ДАКС Климатехник" (495) 956-66-74	компл.	1		КП № 70088-4 от 01.11.2019
П35	35 Приточная установка общепромышленного исполнения Robatherm, производительность по воздуху 1400 м³/ч, в составе: - воздушный клапан без электропривода; - воздушный фильтр класса G4; - воздушный фильтр класса F7; - воздушный фильтр класса F9; - водяной воздухонагреватель; - водяной воздухоохладитель; - вентилятор; - рекуператор с промежуточным теплоносителем; - шумоглушитель	RM 06/06		ООО "ДАКС Климатехник" (495) 956-66-74	компл.	1		КП № 70088-4 от 01.11.2019
П36	36 Приточная установка общепромышленного исполнения Robatherm, производительность по воздуху 720 м³/ч, в составе: - воздушный клапан без электропривода; - воздушный фильтр класса G4; - воздушный фильтр класса F7; - воздушный фильтр класса F9; - водяной воздухонагреватель; - водяной воздухоохладитель; - вентилятор; - шумоглушитель	RM 03/06		ООО "ДАКС Климатехник" (495) 956-66-74	компл.	1		КП № 70088-4 от 01.11.2019

Иув. № подл.	Подп. и дата	Взам. инв. №
46593		

Поз.	Наименование и техническая характеристика	Тип, марка, обозначение документа, опросного листа	Код продукции	Поставщик	Ед. изме-ре-ния	Кол.	Масса 1 ед., кг	Приме-чание
П37	37 Приточная установка общепромышленного исполнения Robatherm, производительность по воздуху 860 м³/ч, в составе: - воздушный клапан без электропривода; - воздушный фильтр класса G4; - воздушный фильтр класса F7; - воздушный фильтр класса F9; - водяной воздухонагреватель; - водяной воздухоохладитель; - вентилятор; - шумоглушитель	RM 03/06		ООО "ДАКС Климатехник" (495) 956-66-74	компл.	1		КП № 70088-4 от 01.11.2019

						895-1-OB2.CO1	Лист
							12
Изм.	Колуч	Лист	№ док	Подп.	Дата		

Изм. № подл.	Подп. и дата	Взам. инв. №
46593		

Поз.	Наименование и техническая характеристика	Тип, марка, обозначение документа, опросного листа	Код продукции	Поставщик	Ед. изме-ре-ния	Кол.	Масса 1 ед., кг	Приме-чание
	Вытяжная вентиляция							
	Оборудование							
B1	1 Вытяжная установка общепромышленного исполнения Robatherm, производительность по воздуху 3465 м³/ч, в составе: - воздушный клапан без электропривода; - воздушный фильтр класса G4; - вентилятор; - рекуператор с промежуточным теплоносителем; - шумоглушитель	RM 06/09		ООО "ДАКС Климатехник" (495) 956-66-74	компл.	1		КП № 70088-4 от 01.11.2019
B2	2 Канальный вентилятор общепромышленного исполнения для прямоугольных каналов с ЕС-двигателем, производительность по воздуху 2130 м³/ч, в комплекте: - гибкие вставки на всасе и выхлопе	RS 60-35 EC sileo		ООО "Системэйр" (383) 335-80-25	компл.	2		1 - рабочий; 1 - резервный
B3	3 Канальный вентилятор общепромышленного исполнения для круглых каналов с ЕС-двигателем, производительность по воздуху 970 м³/ч, в комплекте: - хомут для круглых воздуховодов 2 шт.	K 315L EC Circular duct fan		ООО "Системэйр" (383) 335-80-25	компл.	1		
B4	4 Канальный вентилятор общепромышленного исполнения для круглых каналов с ЕС-двигателем, производительность по воздуху 310 м³/ч, в комплекте: - хомут для круглых воздуховодов 2 ш	K 315L EC Circular duct fan		ООО "Системэйр" (383) 335-80-25	компл.	2		1 - рабочий; 1 - резервный
B5	5 Канальный вентилятор общепромышленного исполнения для квадратных каналов с ЕС-двигателем, производительность по воздуху 3200 м³/ч, в комплекте: - гибкие вставки на всасе и выхлопе	MUB/T 042 450EC		ООО "Системэйр" (383) 335-80-25	компл.	2		1 - рабочий; 1 - резервный
B6	6 Канальный вентилятор общепромышленного исполнения для прямоугольных каналов с ЕС-двигателем, производительность по воздуху 560 м³/ч, в комплекте: - гибкие вставки на всасе и выхлопе	RS 60-35 EC sileo		ООО "Системэйр" (383) 335-80-25	компл.	1		
B7	7 Канальный вентилятор общепромышленного исполнения для прямоугольных каналов с ЕС-двигателем, производительность по воздуху 1000 м³/ч, в комплекте: - гибкие вставки на всасе и выхлопе	RS 60-35 EC sileo		ООО "Системэйр" (383) 335-80-25	компл.	1		
				Изм.	Колуч	Лист	№ док	Подп.
								Дата
							895-1-OB2.CO1	
							Лист	
							13	

Иув. № подл.	Подп. и дата	Взам. инв. №
46593		

Поз.	Наименование и техническая характеристика	Тип, марка, обозначение документа, опросного листа	Код продукции	Поставщик	Ед. изме-ре-ния	Кол.	Масса 1 ед., кг	Приме-чание
B8	8 Канальный вентилятор общепромышленного исполнения для прямоугольных каналов с ЕС-двигателем, производительность по воздуху 1480 м³/ч, в комплекте: - гибкие вставки на всасе и выхлопе на всасе и выхлопе	RS 50-25 EC sileo		ООО "Системэйр" (383) 335-80-25	компл.	1		
B9	9 Канальный вентилятор общепромышленного исполнения для прямоугольных каналов, производительность по воздуху 720 м³/ч, в комплекте: - гибкие вставки на всасе и выхлопе	RS 50-25 EC sileo		ООО "Системэйр" (383) 335-80-25	компл.	1		
B10	10 Канальный вентилятор общепромышленного исполнения для круглых каналов с ЕС-двигателем, производительность по воздуху 590 м³/ч, в комплекте: - хомут для круглых воздуховодов 2 шт.	K 315L EC Circular duct fan		ООО "Системэйр" (383) 335-80-25	компл.	1		
B11	11 Канальный вентилятор общепромышленного исполнения для прямоугольных каналов с ЕС-двигателем, производительность по воздуху 1040 м³/ч, в комплекте: - гибкие вставки на всасе и выхлопе	RS 50-25 EC sileo		ООО "Системэйр" (383) 335-80-25	компл.	1		
B12	12 Вытяжная установка общепромышленного исполнения Robatherm, производительность по воздуху 1260 м³/ч, в составе: - воздушный клапан без электропривода; - воздушный фильтр класса G4; - вентилятор; - шумоглушитель	RM 03/06		ООО "ДАКС Климатехник" (495) 956-66-74	компл.	1		КП № 70088-4 от 01.11.2019
B13	13 Канальный вентилятор общепромышленного исполнения для прямоугольных каналов с ЕС-двигателем, производительность по воздуху 720 м³/ч, в комплекте: - гибкие вставки на всасе и выхлопе	RS 50-25 EC sileo		ООО "Системэйр" (383) 335-80-25	компл.	1		
B14	14 Канальный вентилятор общепромышленного исполнения для круглых каналов с ЕС-двигателем, производительность по воздуху 350 м³/ч, в комплекте: - хомут для круглых воздуховодов 2 шт.	K 315L EC Circular duct fan		ООО "Системэйр" (383) 335-80-25	компл.	1		
B15	15 Канальный вентилятор общепромышленного исполнения для круглых каналов с ЕС-двигателем, производительность по воздуху 600 м³/ч, в комплекте: - хомут для круглых воздуховодов 2 шт.	K 315L EC Circular duct fan		ООО "Системэйр" (383) 335-80-25	компл.	2		1 - рабочий; 1 - резервный

Изм.	Колуч	Лист	№ док	Подп.	Дата

895-1-OB2.CO1

Иув. № подл.	Подп. и дата	Взам. инв. №
46593		

Поз.	Наименование и техническая характеристика	Тип, марка, обозначение документа, опросного листа	Код продукции	Поставщик	Ед. изме-ре-ния	Кол.	Масса 1 ед., кг	Приме-чание
B16	16 Канальный вентилятор общепромышленного исполнения для квадратных каналов с ЕС-двигателем, производительность по воздуху 1800 м³/ч, в комплекте: - гибкие вставки на всасе и выхлопе	MUB/T-S 025 315EC-L		ООО "Системэйр" (383) 335-80-25	компл.	1		
B17	17 Канальный вентилятор общепромышленного исполнения для прямоугольных каналов с ЕС-двигателем, производительность по воздуху 270 м³/ч, в комплекте: - гибкие вставки на всасе и выхлопе	RS 40-20 EC sileo		ООО "Системэйр" (383) 335-80-25	компл.	1		
B18	18 Вентилятор промышленный радиальный с преобразователем частоты, коррозионностойкого исполнения, электродвигатель 63B2-Ч Nном=0,55 кВт, n=3000 об/мин; климатическое исполнение У2; конструктивное исполнение 1; производительность по воздуху 600 м³/ч, в комплекте: - гибкие вставки высокого давления на всасе и выхлопе СОМ 300-ВИР600-025-А-Ц, СОМ 300-ВИР600-025-Б-Ц; - виброопоры	ВИР600-2,5-1-LG0-63B2-Ч-K1-У2		ООО "ВЕЗА" 8 (383) 373-28-25	компл.	2		КП № 460032 от 14.05.2019; 1 - рабочий; 1 - резервный
B19	19 Вытяжная установка гигиенического исполнения Robatherm, производительность по воздуху 8180 м³/ч, в составе: - воздушный клапан без электропривода; - воздушный фильтр класса G4; - вентилятор; - рекуператор с промежуточным теплоносителем; - шумоглушитель	RM 09/12		ООО "ДАКС Климатехник" (495) 956-66-74	компл.	1		КП № 70088-4 от 01.11.2019
B20	20 Канальный вентилятор общепромышленного исполнения для квадратных каналов с ЕС-двигателем, производительность по воздуху 2545 м³/ч, в комплекте: - гибкие вставки на всасе и выхлопе	MUB 042 500EC Multibox		ООО "Системэйр" (383) 335-80-25	компл.	1		
B21	21 Вентилятор промышленный радиальный с преобразователем частоты, коррозионностойкого исполнения, электродвигатель 100L2-Ч Nном=5,5 кВт, n=3000 об/мин; климатическое исполнение У2; конструктивное исполнение 1; производительность по воздуху 3860 м³/ч, в комплекте: - гибкие вставки высокого давления на всасе и выхлопе СОМ 300-ВИР400-045-А-Ц, СОМ 300-ВИР400-045-Б-Ц; - виброопоры	ВИР400-4,5-1-LG0-100L2-Ч-K1-У2		ООО "ВЕЗА" 8 (383) 373-28-25	компл.	2		КП № 460032 от 14.05.2019; 1 - рабочий; 1 - резервный
B22	22 Вентилятор промышленный радиальный с преобразователем частоты, коррозионностойкого исполнения, электродвигатель 80A2-Ч Nном=1,5 кВт, n=3000 об/мин; климатическое исполнение У2; конструктивное исполнение 1; производительность по воздуху 1480 м³/ч, в комплекте: - гибкие вставки высокого давления на всасе и выхлопе СОМ 300-ВИР300-040-А-Ц, СОМ 300-ВИР300-040-Б-Ц; - виброопоры	ВИР300-4-1-LG0-80A2-Ч-K1-У2		ООО "ВЕЗА" 8 (383) 373-28-25	компл.	2		КП № 460032 от 14.05.2019; 1 - рабочий; 1 - резервный
						895-1-OB2.CO1		Лист
								15
						Изм.	Колуч	Лист
						№ док	Подп.	Дата

Иув. № подл.	Взам. инв. №
46593	
Подп. и дата	

Поз.	Наименование и техническая характеристика	Тип, марка, обозначение документа, опросного листа	Код продукции	Поставщик	Ед. изме-ре-ния	Кол.	Масса 1 ед., кг	Приме-чание
B23	23 Канальный вентилятор общепромышленного исполнения для квадратных каналов с ЕС-двигателем, производительность по воздуху 3560 м³/ч, в комплекте: - гибкие вставки на всасе и выхлопе	MUB 042 500EC Multibox		ООО "Системэйр" (383) 335-80-25	компл.	1		
B24	24 Канальный вентилятор общепромышленного исполнения для прямоугольных каналов с ЕС-двигателем, производительность по воздуху 480 м³/ч, в комплекте: - гибкие вставки на всасе и выхлопе	RS 50-25 EC sileo		ООО "Системэйр" (383) 335-80-25	компл.	2		1 - рабочий; 1 - резервный
B25	25 Канальный вентилятор общепромышленного исполнения для квадратных каналов с ЕС-двигателем, производительность по воздуху 3580 м³/ч, в комплекте: - гибкие вставки на всасе и выхлопе	MUB 042 500EC Multibox		ООО "Системэйр" (383) 335-80-25	компл.	2		1 - рабочий; 1 - резервный
B26	26 Вытяжная установка гигиенического исполнения Robatherm, производительность по воздуху 5890 м³/ч, в составе: - воздушный клапан без электропривода; - воздушный фильтр класса G4; - вентилятор; - рекуператор с промежуточным теплоносителем; - шумоглушитель	RM 09/09		ООО "ДАКС Климатехник" (495) 956-66-74	компл.	1		КП № 70088-4 от 01.11.2019
B27	25 Канальный вентилятор общепромышленного исполнения для квадратных каналов с ЕС-двигателем, производительность по воздуху 2570 м³/ч, в комплекте: - гибкие вставки на всасе и выхлопе	MUB 042 500EC Multibox		ООО "Системэйр" (383) 335-80-25	компл.	1		
B28	28 Вытяжная установка гигиенического исполнения Robatherm, производительность по воздуху 2180 м³/ч, в составе: - воздушный клапан без электропривода 2 шт.; - воздушный фильтр класса G4; - вентилятор; - рекуператор с промежуточным теплоносителем; - шумоглушитель	RM 06/06		ООО "ДАКС Климатехник" (495) 956-66-74	компл.	2		КП № 70088-4 от 01.11.2019 1 - рабочий; 1 - резервный
B29	29 Канальный вентилятор общепромышленного исполнения для прямоугольных каналов с ЕС-двигателем, производительность по воздуху 880 м³/ч, в комплекте: - гибкие вставки на всасе и выхлопе	RS 50-25 EC sileo		ООО "Системэйр" (383) 335-80-25	компл.	1		

		Поз.	Наименование и техническая характеристика	Тип, марка, обозначение документа, опросного листа	Код продукции	Поставщик	Ед. изме-ре-ния	Кол.	Масса 1 ед., кг	Приме-чание
Инд. № инв.	№	V30	30 Вытяжная установка гигиенического исполнения Robatherm, производительность по воздуху 4550 м³/ч, в составе: - воздушный клапан без электропривода 2 шт.; - воздушный фильтр класса G4; - вентилятор; - рекуператор с промежуточным теплоносителем; - шумоглушитель	RM 06/09		ООО "ДАКС Климатехник" (495) 956-66-74	компл.	2		КП № 70088-4 от 01.11.2019 1 - рабочий; 1 - резервный
		V31	31 Канальный вентилятор общепромышленного исполнения для квадратных каналов с ЕС-двигателем, производительность по воздуху 2200 м³/ч, в комплекте: - гибкие вставки на всасе и выхлопе	MUB 042 500EC Multibox		ООО "Системэйр" (383) 335-80-25	компл.	1		
		V32	32 Вытяжная установка гигиенического исполнения Robatherm, производительность по воздуху 3050 м³/ч, в составе: - воздушный клапан без электропривода 2 шт.; - воздушный фильтр класса G4; - вентилятор; - рекуператор с промежуточным теплоносителем	RM 06/06		ООО "ДАКС Климатехник" (495) 956-66-74	компл.	2		КП № 70088-4 от 01.11.2019 1 - рабочий; 1 - резервный
		V33	33 Вытяжная установка гигиенического исполнения Robatherm, производительность по воздуху 3060 м³/ч, в составе: - воздушный клапан без электропривода 2 шт; - воздушный фильтр класса G4; - вентилятор; - рекуператор с промежуточным теплоносителем	RM 06/06		ООО "ДАКС Климатехник" (495) 956-66-74	компл.	2		КП № 70088-4 от 01.11.2019 1 - рабочий; 1 - резервный
		V34	34 Вытяжная установка гигиенического исполнения Robatherm, производительность по воздуху 1505 м³/ч, в составе: - воздушный клапан без электропривода 2 шт.; - воздушный фильтр класса G4; - вентилятор; - рекуператор с промежуточным теплоносителем; - шумоглушитель	RM 06/06		ООО "ДАКС Климатехник" (495) 956-66-74	компл.	2		КП № 70088-4 от 01.11.2019 1 - рабочий; 1 - резервный
Инд. № подл.	46593	V35	35 Вытяжная установка гигиенического исполнения Robatherm, производительность по воздуху 1495 м³/ч, в составе: - воздушный клапан без электропривода 2 шт.; - воздушный фильтр класса G4; - вентилятор; - рекуператор с промежуточным теплоносителем; - шумоглушитель	RM 06/06		ООО "ДАКС Климатехник" (495) 956-66-74	компл.	2		КП № 70088-4 от 01.11.2019 1 - рабочий; 1 - резервный
		V36	36 Канальный вентилятор общепромышленного исполнения для прямоугольных каналов с ЕС-двигателем, производительность по воздуху 350 м³/ч, в комплекте: - гибкие встки	RS 40-20 EC sileo		ООО "Системэйр" (383) 335-80-25	компл.	1		

						895-1-OB2.CO1	Лист
							17
Изм.	Колуч	Лист	№ док	Подп.	Дата		

Иув. № подл.	Подп. и дата	Взам. инв. №
46593		

Поз.	Наименование и техническая характеристика	Тип, марка, обозначение документа, опросного листа	Код продукции	Поставщик	Ед. изме-ре-ния	Кол.	Масса 1 ед., кг	Приме-чание
B37	37 Вытяжная установка гигиенического исполнения Robatherm, производительность по воздуху 15200 м³/ч, в составе: - воздушный клапан без электропривода; - воздушный фильтр класса G4; - вентилятор; - рекуператор с промежуточным теплоносителем; - шумоглушитель	RM 12/15		ООО "ДАКС Климатехник" (495) 956-66-74	компл.	2		КП № 70088-4 от 01.11.2019 1 - рабочий; 1 - резервный
B38	38 Вытяжная установка гигиенического исполнения Robatherm, производительность по воздуху 8430 м³/ч, в составе: - воздушный клапан без электропривода; - воздушный фильтр класса G4; - вентилятор; - рекуператор с промежуточным теплоносителем; - шумоглушитель	RM 09/12		ООО "ДАКС Климатехник" (495) 956-66-74	компл.	2		КП № 70088-4 от 01.11.2019 1 - рабочий; 1 - резервный
B39	39 Вытяжная установка гигиенического исполнения Robatherm, производительность по воздуху 7700 м³/ч, в составе: - воздушный клапан без электропривода; - воздушный фильтр класса G4; - вентилятор; - рекуператор с промежуточным теплоносителем; - шумоглушитель	RM 09/09		ООО "ДАКС Климатехник" (495) 956-66-74	компл.	2		КП № 70088-4 от 01.11.2019 1 - рабочий; 1 - резервный
B40	40 Вытяжная установка гигиенического исполнения Robatherm, производительность по воздуху 8450 м³/ч, в составе: - воздушный клапан без электропривода; - воздушный фильтр класса G4; - вентилятор; - рекуператор с промежуточным теплоносителем; - шумоглушитель	RM 09/12		ООО "ДАКС Климатехник" (495) 956-66-74	компл.	2		КП № 70088-4 от 01.11.2019 1 - рабочий; 1 - резервный
B41	41 Вытяжная установка гигиенического исполнения Robatherm, производительность по воздуху 11400 м³/ч, в составе: - воздушный клапан без электропривода; - воздушный фильтр класса G4; - вентилятор; - рекуператор с промежуточным теплоносителем; - шумоглушитель	RM 12/12		ООО "ДАКС Климатехник" (495) 956-66-74	компл.	2		КП № 70088-4 от 01.11.2019 1 - рабочий; 1 - резервный

Изм.	Колуч	Лист	№ док	Подп.	Дата

895-1-OB2.CO1

Иув. № подл.	Подп. и дата	Взам. инв. №
46593		

Поз.	Наименование и техническая характеристика	Тип, марка, обозначение документа, опросного листа	Код продукции	Поставщик	Ед. изме-ре-ния	Кол.	Масса 1 ед., кг	Приме-чание
B42	42 Вентилятор промышленный радиальный с преобразователем частоты, коррозионностойкого исполнения, электродвигатель 63B2-Ч Nном=0,55 кВт, n=3000 об/мин; климатическое исполнение У2; конструктивное исполнение 1; производительность по воздуху 600 м³/ч, в комплекте: - гибкие вставки высокого давления на всасе и выхлопе СОМ 300-ВИР600-025-А-Ц, СОМ 300-ВИР600-025-Б-Ц; - виброопоры	ВИР600-2,5-1-LG0-63B2-Ч-K1-У2		ООО "ВЕЗА" 8 (383) 373-28-25	компл.	2		КП № 460032 от 14.05.2019; 1 - рабочий; 1 - резервный
B43	43 Канальный вентилятор общепромышленного исполнения для прямоугольных каналов с ЕС-двигателем, производительность по воздуху 840 м³/ч, в комплекте: - гибкие вставки на всасе и выхлопе	RS 50-25 EC sileo		ООО "Системэйр" (383) 335-80-25	компл.	2		1 - рабочий; 1 - резервный
B44	44 Канальный вентилятор общепромышленного исполнения для прямоугольных каналов с ЕС-двигателем, производительность по воздуху 1700 м³/ч, в комплекте: - гибкие вставки на всасе и выхлопе	RS 60-35 EC sileo		ООО "Системэйр" (383) 335-80-25	компл.	2		1 - рабочий; 1 - резервный
B45	45 Канальный вентилятор общепромышленного исполнения для прямоугольных каналов с ЕС-двигателем, производительность по воздуху 2020 м³/ч, в комплекте: - гибкие вставки на всасе и выхлопе	RS 60-35 EC sileo		ООО "Системэйр" (383) 335-80-25	компл.	2		1 - рабочий; 1 - резервный
B46	46 Канальный вентилятор общепромышленного исполнения для прямоугольных каналов с ЕС-двигателем, производительность по воздуху 2160 м³/ч, в комплекте: - гибкие вставки на всасе и выхлопе	RS 60-35 EC sileo		ООО "Системэйр" (383) 335-80-25	компл.	2		1 - рабочий; 1 - резервный
B47	47 Канальный вентилятор общепромышленного исполнения для квадратных каналов с ЕС-двигателем, производительность по воздуху 4310 м³/ч, в комплекте: - гибкие вставки на всасе и выхлопе	MUB 062 630EC Multibox		ООО "Системэйр" (383) 335-80-25	компл.	2		КП № 205694 от 26.04.2019 1 - рабочий; 1 - резервный
B48	48 Канальный вентилятор общепромышленного исполнения для круглых каналов с ЕС-двигателем, производительность по воздуху 600 м³/ч, в комплекте: - хомут для круглых воздуховодов 2 шт.	K 315L EC Circular duct fan		ООО "Системэйр" (383) 335-80-25	компл.	1		
B49	49 Канальный вентилятор общепромышленного исполнения для прямоугольных каналов с ЕС-двигателем, производительность по воздуху 960 м³/ч, в комплекте: - гибкие вставки на всасе и выхлопе	RS 50-25 EC sileo		ООО "Системэйр" (383) 335-80-25	компл.	1		
</								

		Поз.	Наименование и техническая характеристика	Тип, марка, обозначение документа, опросного листа	Код продукции	Поставщик	Ед. изме-ре-ния	Кол.	Масса 1 ед., кг	Приме-чание
Инв. № подл. 46593	Подп. и дата	Взам. инв. №	B50	50 Канальный вентилятор кухонного исполнения для квадратных каналов с ЕС-двигателем, производительность по воздуху 1750 м³/ч, в комплекте: - гибкие вставки на всасе и выхлопе	MUB/T 062 560EC		ООО "Системэйр" (383) 335-80-25	компл.	1	
			B51	51 Канальный вентилятор общепромышленного исполнения для прямоугольных каналов с ЕС-двигателем, производительность по воздуху 960 м³/ч, в комплекте: - гибкие вставки на всасе и выхлопе	RS 50-25 EC sileo		ООО "Системэйр" (383) 335-80-25	компл.	1	
			B52	52 Вытяжная установка общепромышленного исполнения Robatherm, производительность по воздуху 680 м³/ч, в составе: - воздушный клапан без электропривода 2 шт.; - воздушный фильтр класса G4; - вентилятор; - рекуператор с промежуточным теплоносителем; - шумоглушитель	RM 03/06		ООО "ДАКС Климатехник" (495) 956-66-74	компл.	2	КП № 70088-4 от 01.11.2019 1 - рабочий; 1 - резервный
			B53	53 Вытяжная установка гигиенического исполнения Robatherm, производительность по воздуху 990 м³/ч, в составе: - воздушный клапан без электропривода 2 шт.; - воздушный фильтр класса G4; - вентилятор; - рекуператор с промежуточным теплоносителем; - шумоглушитель	RM 03/06		ООО "ДАКС Климатехник" (495) 956-66-74	компл.	2	КП № 70088-4 от 01.11.2019 1 - рабочий; 1 - резервный
			B54	54 Канальный вентилятор общепромышленного исполнения для прямоугольных каналов с ЕС-двигателем, производительность по воздуху 700 м³/ч, в комплекте: - гибкие вставки на всасе и выхлопе	RS 50-25 EC sileo		ООО "Системэйр" (383) 335-80-25	компл.	2	1 - рабочий; 1 - резервный
			B55	55 Вентилятор промышленный радиальный с преобразователем частоты, коррозионностойкого исполнения, электродвигатель 63B2-Ч Nном=0,55 кВт, n=3000 об/мин; климатическое исполнение У2; конструктивное исполнение 1; производительность по воздуху 550 м³/ч, в комплекте: - гибкие вставки высокого давления на всасе и выхлопе СОМ 300-ВИР600-025-А-Ц, СОМ 300-ВИР600-025-Б-Ц; - виброопоры	ВИР600-2,5-1-LG0-63B2-Ч-К1-У2		ООО "ВЕЗА" 8 (383) 373-28-25	компл.	2	КП № 460032 от 14.05.2019; 1 - рабочий; 1 - резервный
			B56	56 Вентилятор промышленный радиальный с преобразователем частоты, коррозионностойкого исполнения, электродвигатель 63B2-Ч Nном=0,55 кВт, n=3000 об/мин; климатическое исполнение У2; конструктивное исполнение 1; производительность по воздуху 550 м³/ч, в комплекте: - гибкие вставки высокого давления на всасе и выхлопе СОМ 300-ВИР600-025-А-Ц, СОМ 300-ВИР600-025-Б-Ц; - виброопоры	ВИР600-2,5-1-LG0-63B2-Ч-К1-У2		ООО "ВЕЗА" 8 (383) 373-28-25	компл.	2	КП № 460032 от 14.05.2019; 1 - рабочий; 1 - резервный
895-1-OB2.CO1										Лист
										20
										Изм.

Изм.	Колуч	Лист	№ док	Подп.	Дата

		Поз.	Наименование и техническая характеристика	Тип, марка, обозначение документа, опросного листа	Код продукции	Поставщик	Ед. изме-ре-ния	Кол.	Масса 1 ед., кг	Приме-чание
Инв. № инв.	Взам. инв. №	B57	57 Канальный вентилятор общепромышленного исполнения для прямоугольных каналов с ЕС-двигателем, производительность по воздуху 800 м³/ч, в комплекте: - гибкие вставки на всасе и выхлопе	RS 50-25 EC sileo		ООО "Системэйр" (383) 335-80-25	компл.	1		
		B58	58 Канальный вентилятор кухонного исполнения для квадратных каналов с ЕС-двигателем, производительность по воздуху 1750 м³/ч, в комплекте: - гибкие вставки на всасе и выхлопе	MUB/T 062 560EC		ООО "Системэйр" (383) 335-80-25	компл.	1		
		B59	59 Канальный вентилятор общепромышленного исполнения для прямоугольных каналов с ЕС-двигателем, производительность по воздуху 970 м³/ч, в комплекте: - гибкие вставки на всасе и выхлопе	RS 50-25 EC sileo		ООО "Системэйр" (383) 335-80-25	компл.	1		
		B60	60 Вытяжная установка общепромышленного исполнения Robatherm, производительность по воздуху 880 м³/ч, в составе: - воздушный клапан без электропривода; - воздушный фильтр класса G4; - вентилятор; - рекуператор с промежуточным теплоносителем; - шумоглушитель	RM 03/06		ООО "ДАКС Климатехник" (495) 956-66-74	компл.	1		КП № 70088-4 от 01.11.2019
		B61	61 Вытяжная установка гигиенического исполнения Robatherm, производительность по воздуху 2510 м³/ч, в составе: - воздушный клапан без электропривода; - воздушный фильтр класса G4; - вентилятор; - рекуператор с промежуточным теплоносителем; - шумоглушитель	RM 06/06		ООО "ДАКС Климатехник" (495) 956-66-74	компл.	1		КП № 70088-4 от 01.11.2019
Инв. № подл.	Подп. и дата	B62	62 Вытяжная установка общепромышленного исполнения Robatherm, производительность по воздуху 1400 м³/ч, в составе: - воздушный клапан без электропривода; - воздушный фильтр класса G4; - вентилятор; - рекуператор с промежуточным теплоносителем; - шумоглушитель	RM 06/06		ООО "ДАКС Климатехник" (495) 956-66-74	компл.	1		КП № 70088-4 от 01.11.2019
		B63	63 Вентилятор промышленный радиальный с преобразователем частоты, коррозионностойкого исполнения, электродвигатель 100S2-Ч Nном=4,0 кВт, n=3000 об/мин; климатическое исполнение У2; конструктивное исполнение 1; производительность по воздуху 3500 м³/ч, в комплекте: - гибкие вставки высокого давления на всасе и выхлопеСОМ 300-ВИР300-045-А-Ц, СОМ 300-ВИР300-045-Б-Ц; - виброопоры	ВИР300-4,5-1-LG0-100S2-Ч-К1-У2		ООО "ВЕЗА" 8 (383) 373-28-25	компл.	2		КП № 460032 от 14.05.2019; 1 - рабочий; 1 - резервный

						895-1-OB2.CO1				Лист
										21
Изм.	Колуч	Лист	№ док	Подп.	Дата					

Поз.	Наименование и техническая характеристика	Тип, марка, обозначение документа, опросного листа	Код продукции	Поставщик	Ед. измерения	Кол.	Масса 1 ед., кг	Примечание
B64	64 Вентилятор промышленный радиальный с преобразователем частоты, коррозионностойкого исполнения, электродвигатель 80B2-Ч Nном=2,2 кВт, n=3000 об/мин; климатическое исполнение У2; конструктивное исполнение 1; производительность по воздуху 600 м³/ч, в комплекте: - гибкие вставки высокого давления на всасе и выхлопе СОМ 300-ВИР300-040-А-Ц, СОМ 300-ВИР300-040-Б-Ц; - виброопоры	ВИР300-4,0-1-LG0-80B2-Ч-K1-У2		ООО "ВЕЗА" 8 (383) 373-28-25	компл.	2		КП № 460032 от 14.05.2019; 1 - рабочий; 1 - резервный
B65	65 Канальный вентилятор общепромышленного исполнения для прямоугольных каналов с ЕС-двигателем, производительность по воздуху 1200 м³/ч, в комплекте: - гибкие вставки на всасе и выхлопе	RS 60-35 EC sileo		ООО "Системэйр" (383) 335-80-25	компл.	1		
B66	66 Канальный вентилятор общепромышленного исполнения для прямоугольных каналов с ЕС-двигателем, производительность по воздуху 1200 м³/ч, в комплекте: - гибкие вставки на всасе и выхлопе	RS 60-35 EC sileo		ООО "Системэйр" (383) 335-80-25	компл.	1		
B65a	67 Канальный вентилятор общепромышленного исполнения для прямоугольных каналов с ЕС-двигателем, производительность по воздуху 2000 м³/ч, в комплекте: - гибкие вставки на всасе и выхлопе	RS 60-35 EC sileo		ООО "Системэйр" (383) 335-80-25	компл.	1		
B66a	68 Канальный вентилятор общепромышленного исполнения для прямоугольных каналов с ЕС-двигателем, производительность по воздуху 2000 м³/ч, в комплекте: - гибкие вставки на всасе и выхлопе	RS 60-35 EC sileo		ООО "Системэйр" (383) 335-80-25	компл.	1		
B67	69 Канальный вентилятор общепромышленного исполнения для квадратных каналов с ЕС-двигателем, производительность по воздуху 1200 м³/ч, в комплекте: - гибкие вставки на всасе и выхлопе	MUB 042 500EC Multibox		ООО "Системэйр" (383) 335-80-25	компл.	1		
B68	70 Вентилятор промышленный радиальный с преобразователем частоты, коррозионностойкого исполнения, электродвигатель 63B2-Ч Nном=0,55 кВт, n=3000 об/мин; климатическое исполнение У2; конструктивное исполнение 1; производительность по воздуху 550 м³/ч, в комплекте: - гибкие вставки высокого давления на всасе и выхлопе СОМ 300-ВИР600-025-А-Ц, СОМ 300-ВИР600-025-Б-Ц; - виброопоры	ВИР600-2,5-1-LG0-63B2-Ч-K1-У2		ООО "ВЕЗА" 8 (383) 373-28-25	компл.	2		КП № 460032 от 14.05.2019; 1 - рабочий; 1 - резервный

Изм.

Колуч

Лист

№ док.

Подп.

Дата

895-1-OB2.CO1

Лист

22

Инв. № подл.	Подп. и дата	Взам. инв. №
46593		

Поз.	Наименование и техническая характеристика	Тип, марка, обозначение документа, опросного листа	Код продукции	Поставщик	Ед. изме-ре-ния	Кол.	Масса 1 ед., кг	Приме-чание
B69	71 Вентилятор промышленный радиальный с преобразователем частоты, коррозионностойкого исполнения, электродвигатель 63A2-Ч Nном=0,25 кВт, n=3000 об/мин; климатическое исполнение У2; конструктивное исполнение 1; производительность по воздуху 250 м³/ч, в комплекте: - гибкие вставки высокого давления на всасе и выхлопе СОМ 300-ВИР300-035-А-Н, СОМ 300-ВИР300-035-Б-Н; - виброопоры	ВИР300-3,5-1-LG0-63A2-Ч-K1-У2		ООО "ВЕЗА" 8 (383) 373-28-25	компл.	2		КП № 460032 от 14.05.2019; 1 - рабочий; 1 - резервный
B70	72 Осевой вентилятор общепромышленного исполнения для прямоугольных каналов с ЕС-двигателем, производительность по воздуху 540 м³/ч, в комплекте: - гибкие вставки на всасе и выхлопе	RS 40-20 EC sileo		ООО "Системэйр" (383) 335-80-25	компл.	1		
B71	73 Канальный вентилятор общепромышленного исполнения для прямоугольных каналов с ЕС-двигателем, производительность по воздуху 1640 м³/ч, в комплекте: - гибкие вставки на всасе и выхлопе	RS 60-35 EC sileo		ООО "Системэйр" (383) 335-80-25	компл.	1		
<div></div>								
<div></div>						895-1-OB2.CO1		Лист
<div></div>								23